

RIVIERES ISLE-AMONT - AUVEZERE

Commune de

ANTONNE-ET-TRIGONANT

PLAN DE PREVENTION DU RISQUE INONDATION

**CARTE DES ALEAS
POUR LA CRUE DE REFERENCE**

Pièce n° 3

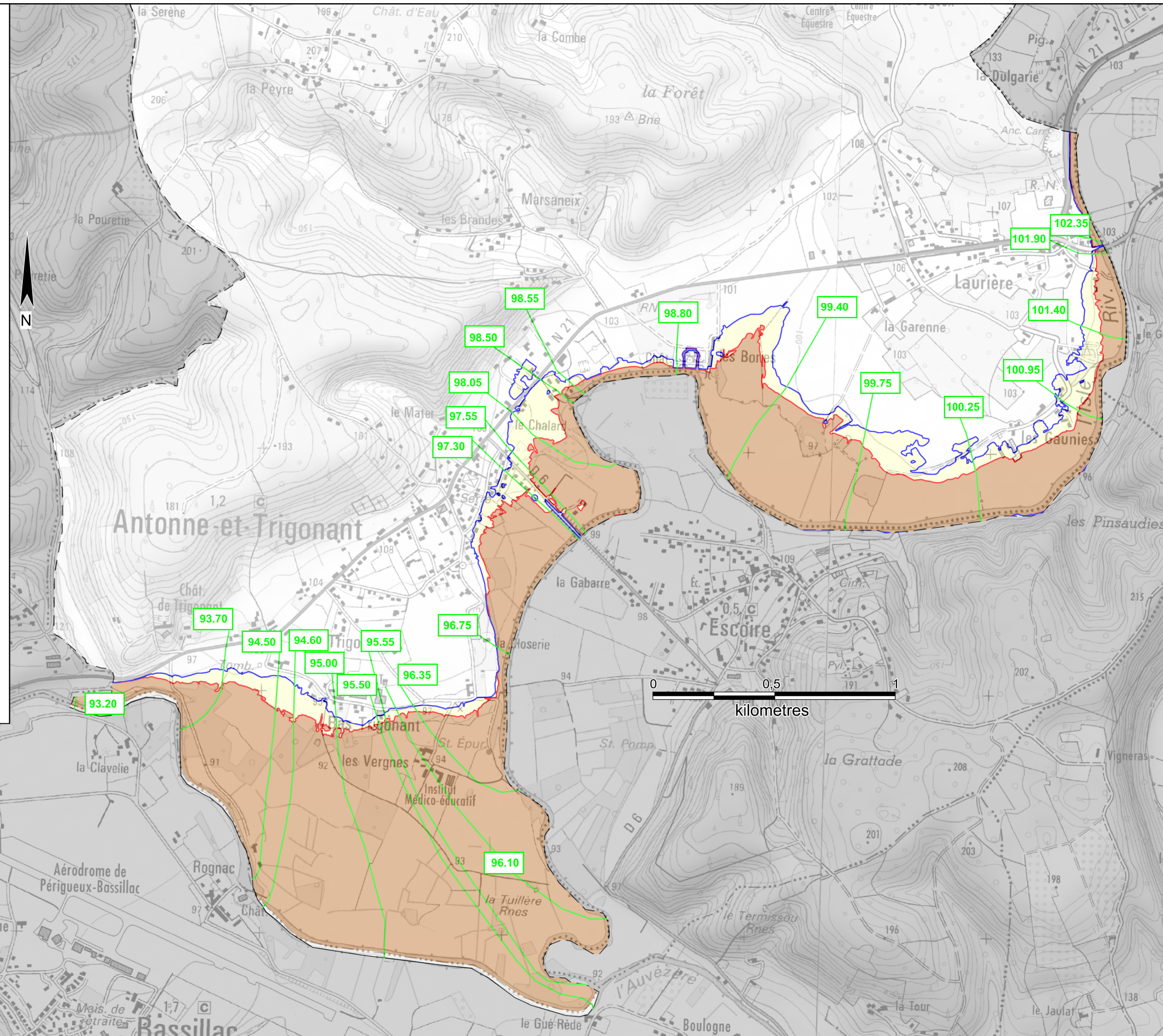
Echelle 1 : 10 000

Approuvé par arrêté préfectoral le : 27 décembre 2016



Les Services de l'Etat en Dordogne
Direction départementale des territoires

Sources : IGN SCAN 25
Fichier : Antonne_aleas



LÉGENDE

- Limite de la zone inondable pour la crue de référence
- Limite de la zone des hauteurs d'eau de plus de 1 m
- Zone d'Aléa faible
- Zone d'Aléa fort
- Cote de la crue de référence (en mNGF)
- Isocote de la crue de référence
- Limite communale

RIVIERES ISLE-AMONT - AUVEZERE

Commune de

BASSILLAC

PLAN DE PREVENTION DU RISQUE INONDATION

**CARTE DES ALEAS
POUR LA CRUE DE REFERENCE**

Pièce n° 3

Echelle 1 : 10 000

Approuvé par arrêté préfectoral le : 27 décembre 2016



Les Services de l'Etat en Dordogne
Direction départementale des territoires

Sources : IGN SCAN 25
Fichier : Bassillac_aleas



LÉGENDE

- Limite de la zone inondable pour la crue de référence
- Limite de la zone des hauteurs d'eau de plus de 1 m
- Zone d'Aléa faible
- Zone d'Aléa fort
- Cote de la crue de référence (en mNGF)
- Isocote de la crue de référence
- Limite communale

RIVIERES ISLE-AMONT - AUVEZERE

Commune de

LE CHANGE

PLAN DE PREVENTION DU RISQUE INONDATION

**CARTE DES ALEAS
POUR LA CRUE DE REFERENCE**

Pièce n° 3

Echelle 1 : 10 000

Approuvé par arrêté préfectoral le : 27 décembre 2016



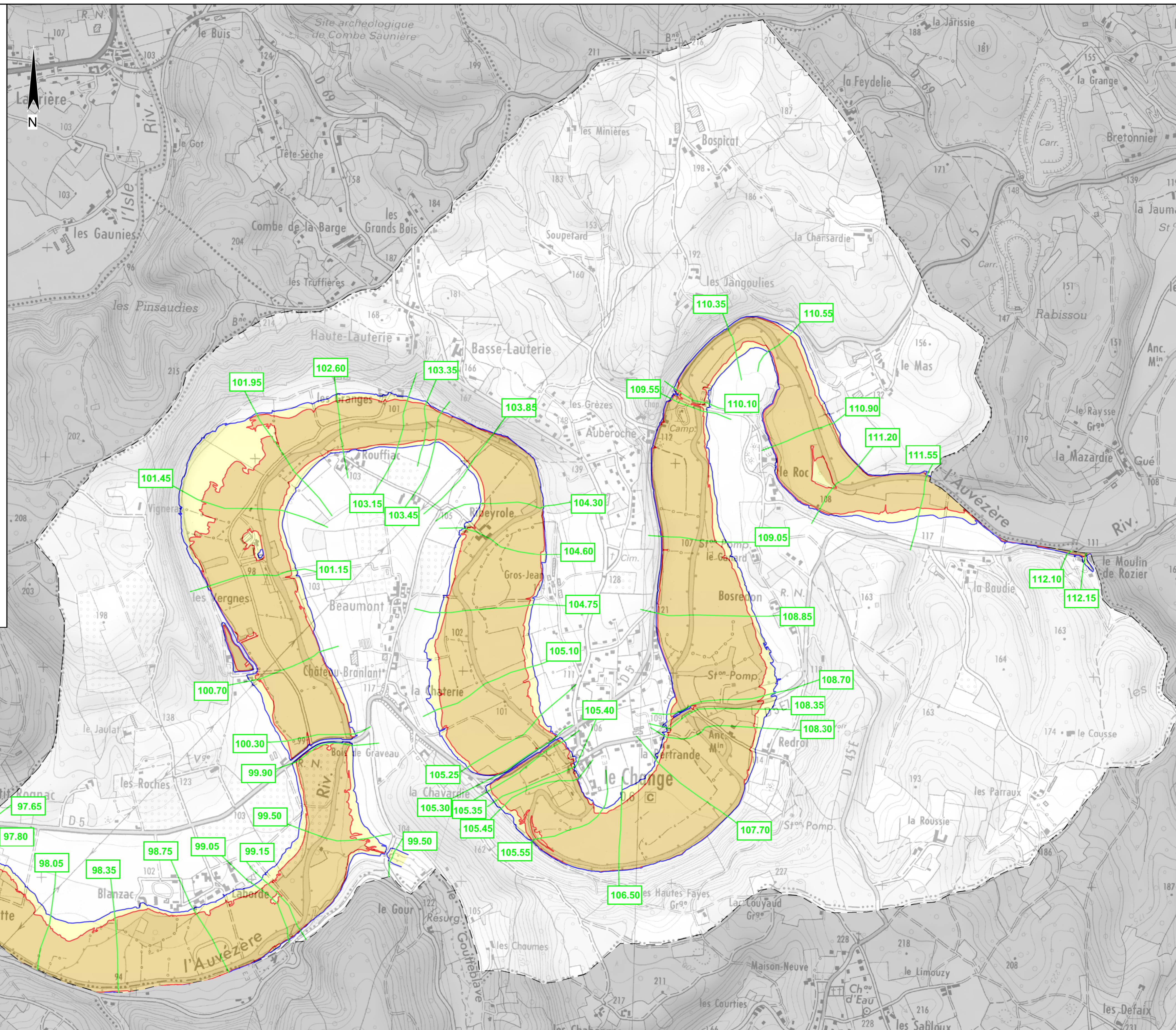
Liberté • Égalité • Fraternité
RÉPUBLIQUE FRANÇAISE
Les Services de l'État en Dordogne
Direction départementale des territoires

Sources : IGN SCAN 25
Fichier : Le_Change_aleas

LÉGENDE

- Limite de la zone inondable pour la crue de référence
- Limite de la zone des hauteurs d'eau de plus de 1 m
- Zone d'Aléa faible
- Zone d'Aléa fort
- 70.00 Cote de la crue de référence (en mNGF)
- Isocote de la crue de référence
- - - Limite communale

0 0,5 1
kilomètres



RIVIERES ISLE-AMONT - AUVEZERE

Commune de

CORGNAC-SUR-L'ISLE

PLAN DE PREVENTION DU RISQUE INONDATION

CARTE DES ALEAS POUR LA CRUE DE REFERENCE

Pièce n° 3

Echelle 1 : 10 000

Approuvé par arrêté préfectoral le : 27 décembre 2016



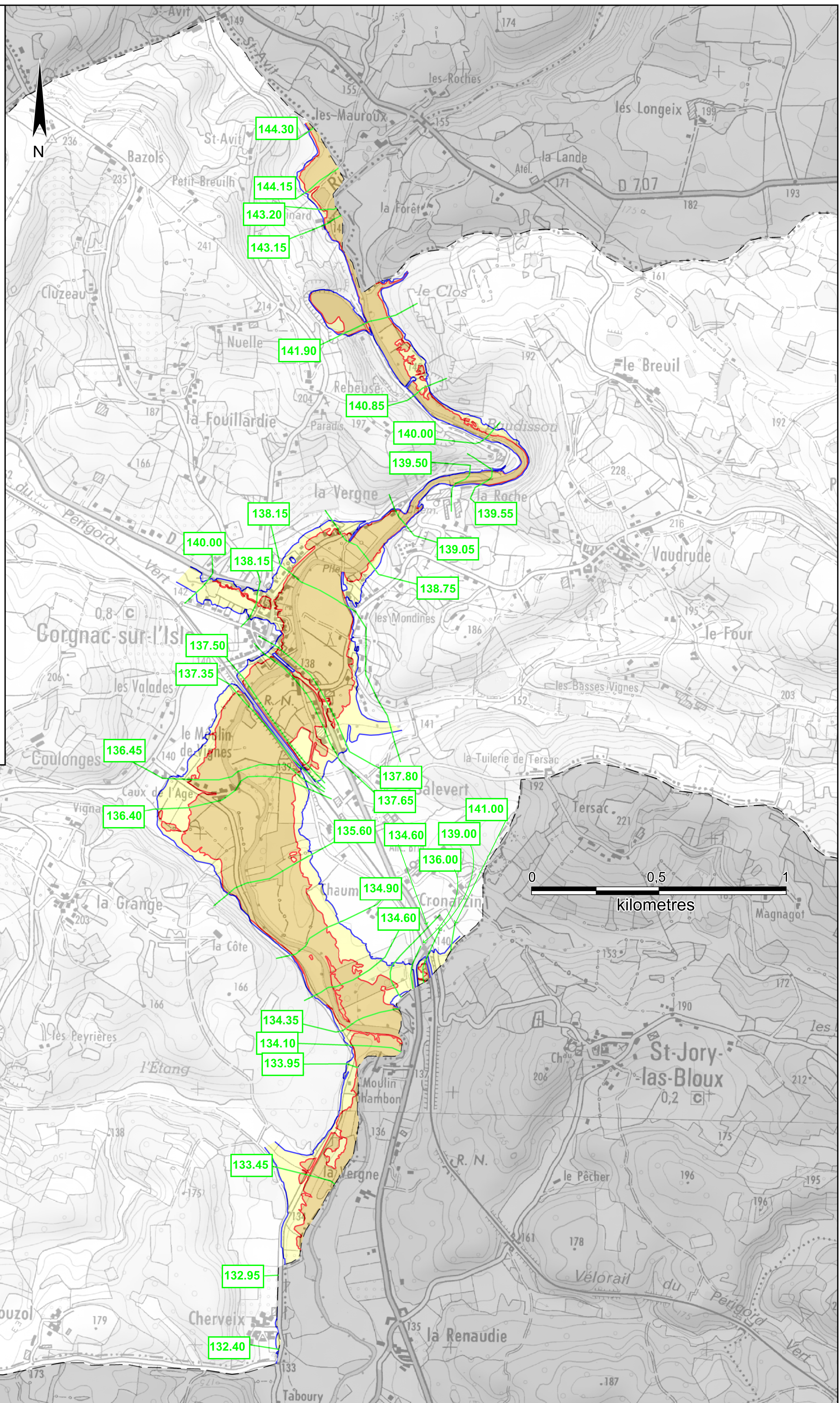
Liberté • Egalité • Fraternité
RÉPUBLIQUE FRANÇAISE

Les Services de l'Etat en Dordogne
Direction départementale des territoires

Sources : IGN SCAN 25
Fichier : Corgnac_aleas

LÉGENDE

- Limite de la zone inondable pour la crue de référence
- Limite de la zone des hauteurs d'eau de plus de 1 m
- Zone d'Aléa faible
- Zone d'Aléa fort
- Cote de la crue de référence (en mNGF)
- Isocote de la crue de référence
- Limite communale



RIVIERES ISLE-AMONT - AUVEZERE

Commune de

COULAURES

PLAN DE PREVENTION DU RISQUE INONDATION

**CARTE DES ALEAS
POUR LA CRUE DE REFERENCE**

Pièce n° 3

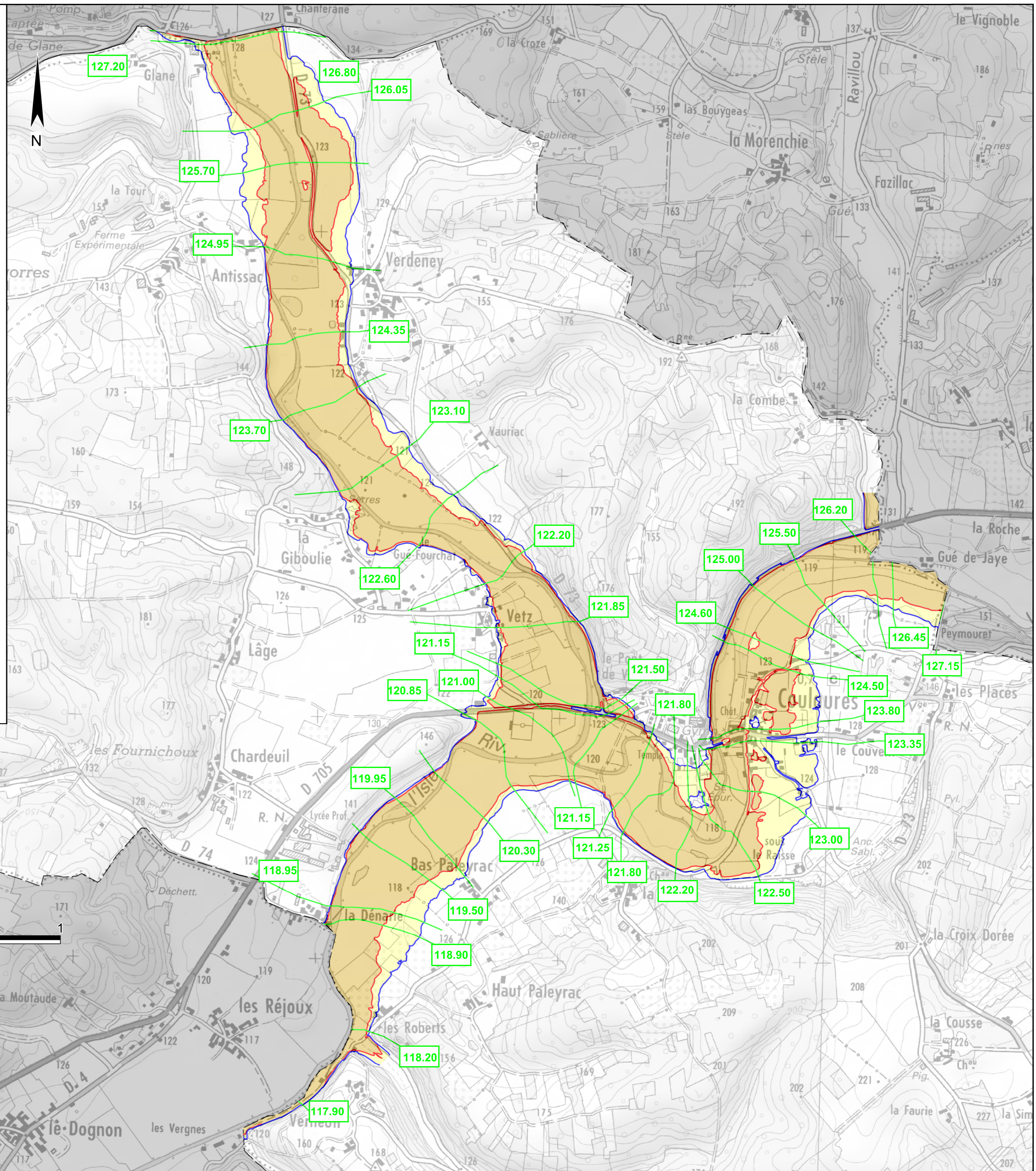
Echelle 1 : 10 000

Approuvé par arrêté préfectoral le : 27 décembre 2016



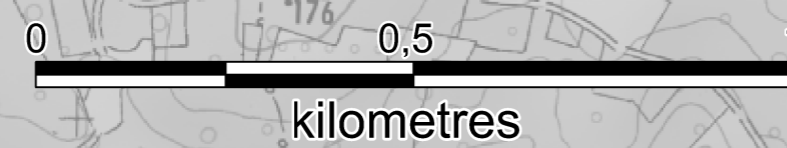
Liberté • Égalité • Fraternité
RÉPUBLIQUE FRANÇAISE
Les Services de l'Etat en Dordogne
Direction départementale des territoires

Sources : IGN SCAN 25
Fichier : Coulaures_aleas



LÉGENDE

- Limite de la zone inondable pour la crue de référence
- Limite de la zone des hauteurs d'eau de plus de 1 m
- Zone d'Aléa faible
- Zone d'Aléa fort
- Cote de la crue de référence (en mNGF)
- Isocote de la crue de référence
- Limite communale



RIVIERES ISLE-AMONT - AUVEZERE

Commune de

CUBJAC

PLAN DE PREVENTION DU RISQUE INONDATION

CARTE DES ALEAS POUR LA CRUE DE REFERENCE

Pièce n° 3

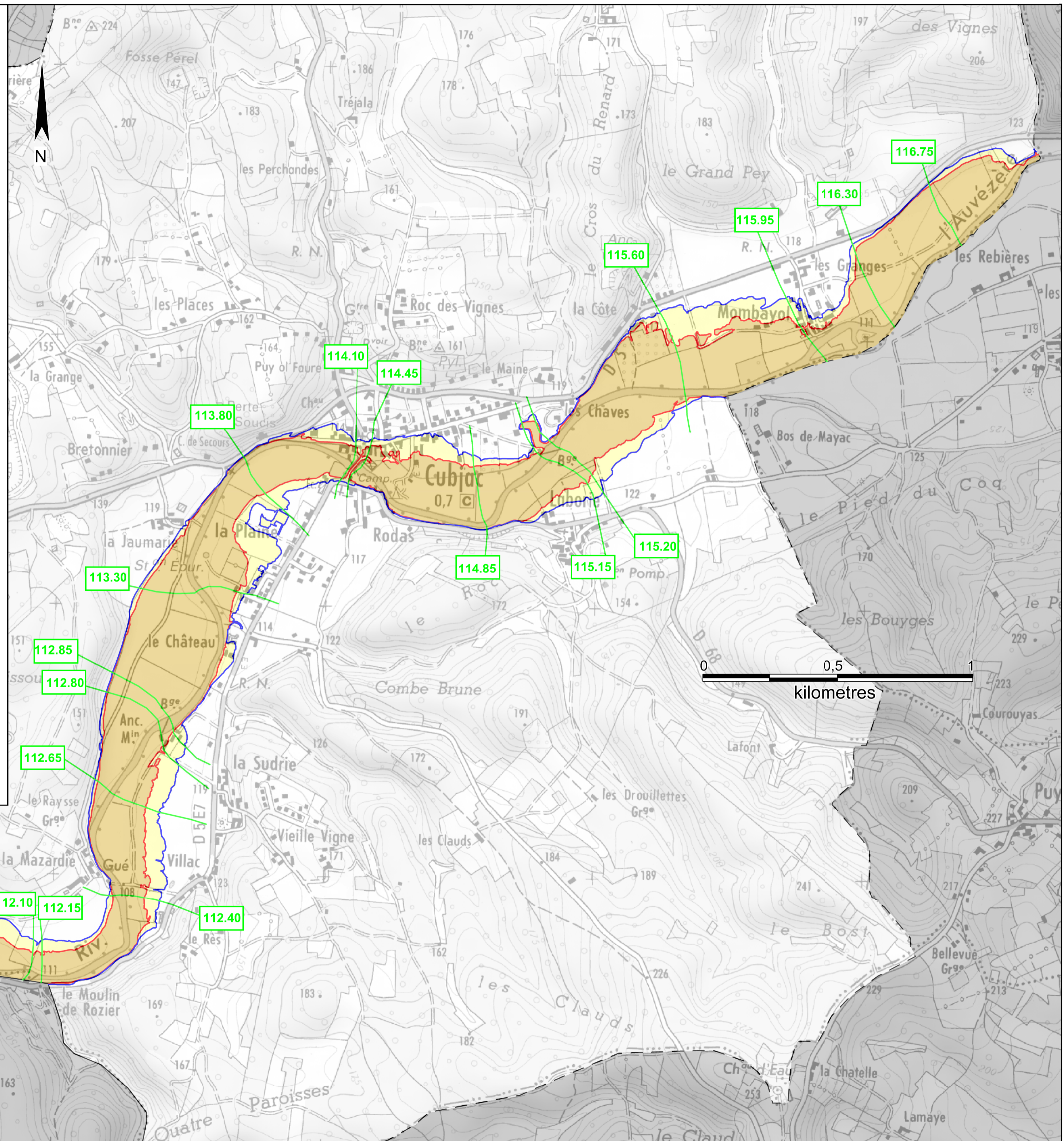
Echelle 1 : 10 000

Approuvé par arrêté préfectoral le : 27 décembre 2016



Les Services de l'Etat en Dordogne
Direction départementale des territoires

Sources : IGN SCAN 25
Fichier : Cubjac_aleas



LÉGENDE

- Limite de la zone inondable pour la crue de référence
- Limite de la zone des hauteurs d'eau de plus de 1 m
- Zone d'Aléa faible
- Zone d'Aléa fort
- Cote de la crue de référence (en mNGF)
- Isocote de la crue de référence
- Limite communale

RIVIERES ISLE-AMONT - AUVEZERE

Commune de

ESCOIRE

PLAN DE PREVENTION DU RISQUE INONDATION

**CARTE DES ALEAS
POUR LA CRUE DE REFERENCE**

Pièce n° 3

Echelle 1 : 10 000

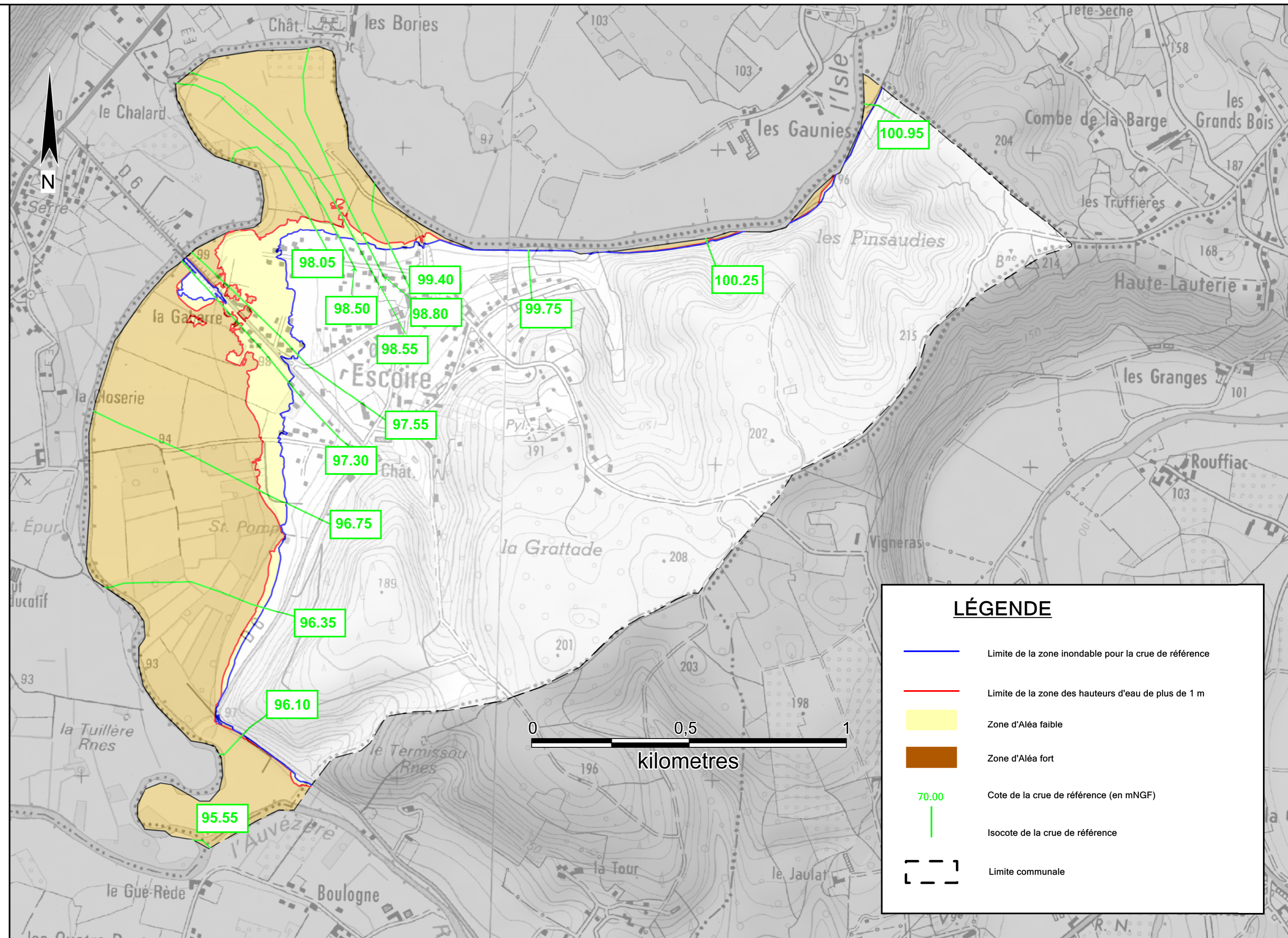
Approuvé par arrêté préfectoral le : 27 décembre 2016



Liberté • Égalité • Fraternité
RÉPUBLIQUE FRANÇAISE

Les Services de l'Etat en Dordogne
Direction départementale des territoires

Sources : IGN SCAN 25
Fichier : Escoire_aleas



LÉGENDE

- Limite de la zone inondable pour la crue de référence
- Limite de la zone des hauteurs d'eau de plus de 1 m
- Zone d'Aléa faible
- Zone d'Aléa fort
- Cote de la crue de référence (en mNGF)
- Isocote de la crue de référence
- Limite communale

RIVIERES ISLE-AMONT - AUVEZERE

Commune de

MAYAC

PLAN DE PREVENTION DU RISQUE INONDATION

CARTE DES ALEAS POUR LA CRUE DE REFERENCE

Pièce n° 3

Echelle 1 : 10 000







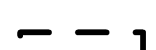
Approuvé par arrêté préfectoral le : 27 décembre 2016



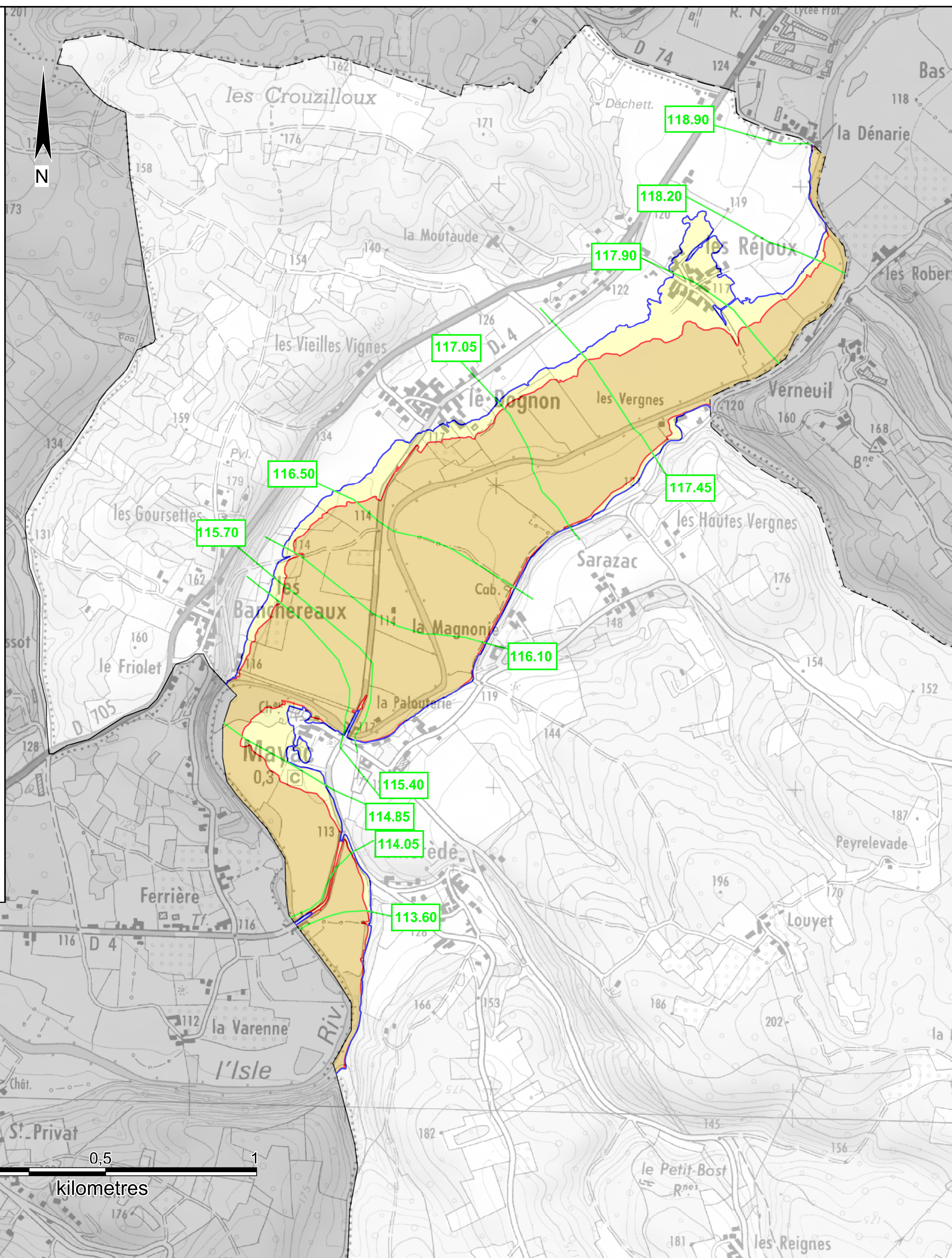
Les Services de l'Etat en Dordogne
Direction départementale des territoires

Sources : IGN SCAN 25
Fichier : Mayac_aleas

LÉGENDE

-  Limite de la zone inondable pour la crue de référence
-  Limite de la zone des hauteurs d'eau de plus de 1 m
-  Zone d'Aléa faible
-  Zone d'Aléa fort
-  Cote de la crue de référence (en mNGF)
-  Isocote de la crue de référence
-  Limite communale

0 0,5 1
kilomètres



RIVIERES ISLE-AMONT - AUVEZERE

Commune de

SAINT-JORY-LAS-BLOUX

PLAN DE PREVENTION DU RISQUE INONDATION

CARTE DES ALEAS
POUR LA CRUE DE REFERENCE

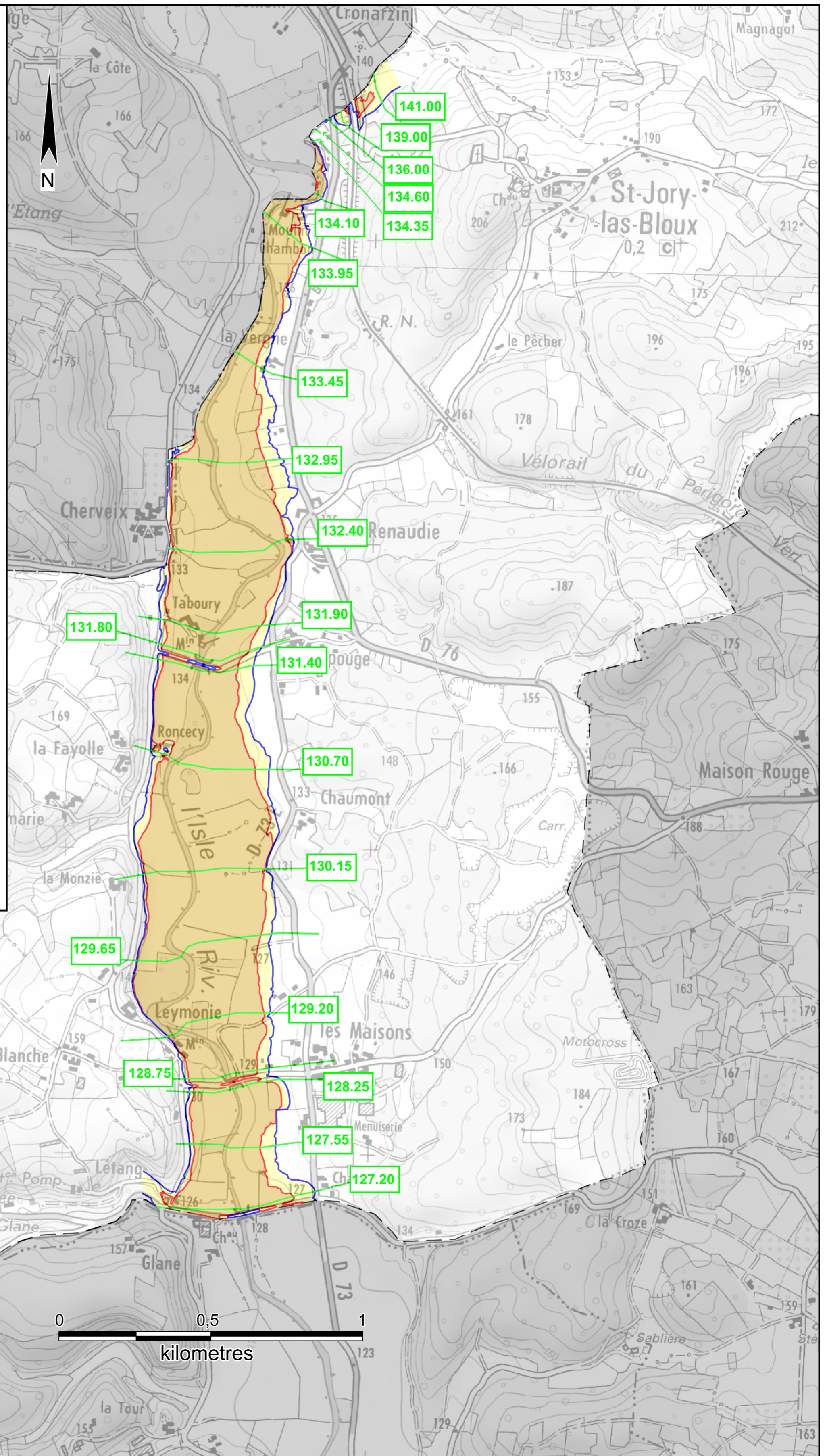
Pièce n° 3

Echelle 1 : 10 000








Approuvé par arrêté préfectoral le : 27 décembre 2016



Sources : IGN SCAN 25
Fichier : St_Jory_aleas



LÉGENDE

-  Limite de la zone inondable pour la crue de référence
-  Limite de la zone des hauteurs d'eau de plus de 1 m
-  Zone d'Aléa faible
-  Zone d'Aléa fort
-  Cote de la crue de référence (en MNGF)
-  Isocote de la crue de référence
-  Limite communale

RIVIERES ISLE-AMONT - AUVEZERE

Commune de

SAINT-VINCENT-SUR-L'ISLE

PLAN DE PREVENTION DU RISQUE INONDATION

**CARTE DES ALEAS
POUR LA CRUE DE REFERENCE**

Pièce n° 3

Echelle 1 : 10 000








Approuvé par arrêté préfectoral le : 27 décembre 2016



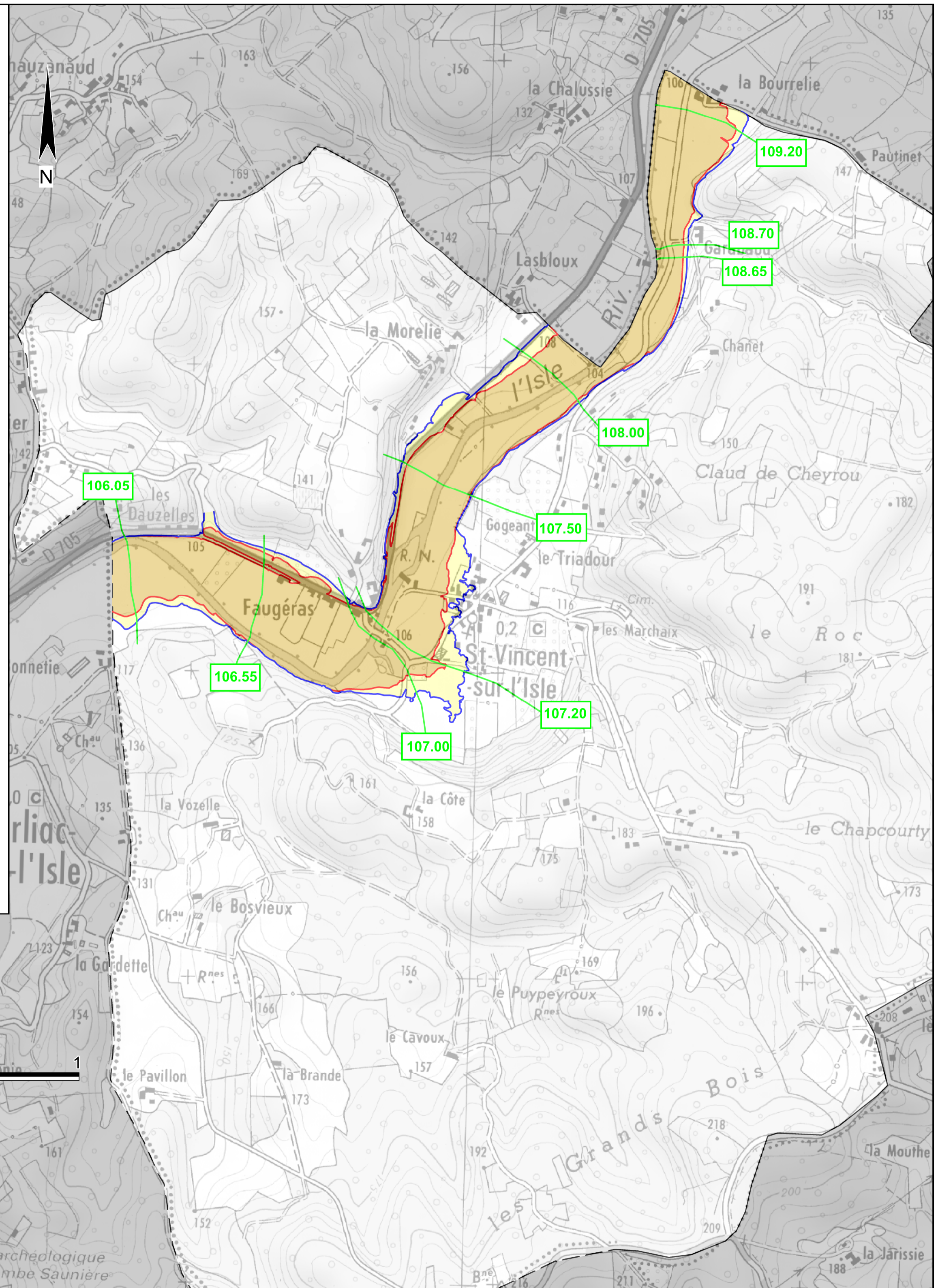
Les Services de l'Etat en Dordogne
Direction départementale des territoires

Sources : IGN SCAN 25
Fichier : St_Vincent_aleas

LÉGENDE

-  Limite de la zone inondable pour la crue de référence
-  Limite de la zone des hauteurs d'eau de plus de 1 m
-  Zone d'Aléa faible
-  Zone d'Aléa fort
-  Cote de la crue de référence (en mNGF)
-  Isocote de la crue de référence
-  Limite communale

0 0,5 1
kilometres



RIVIERES ISLE-AMONT - AUVEZERE

Commune de

SARLIAC-SUR-L'ISLE

PLAN DE PREVENTION DU RISQUE INONDATION

CARTE DES ALEAS
POUR LA CRUE DE REFERENCE

Pièce n° 3

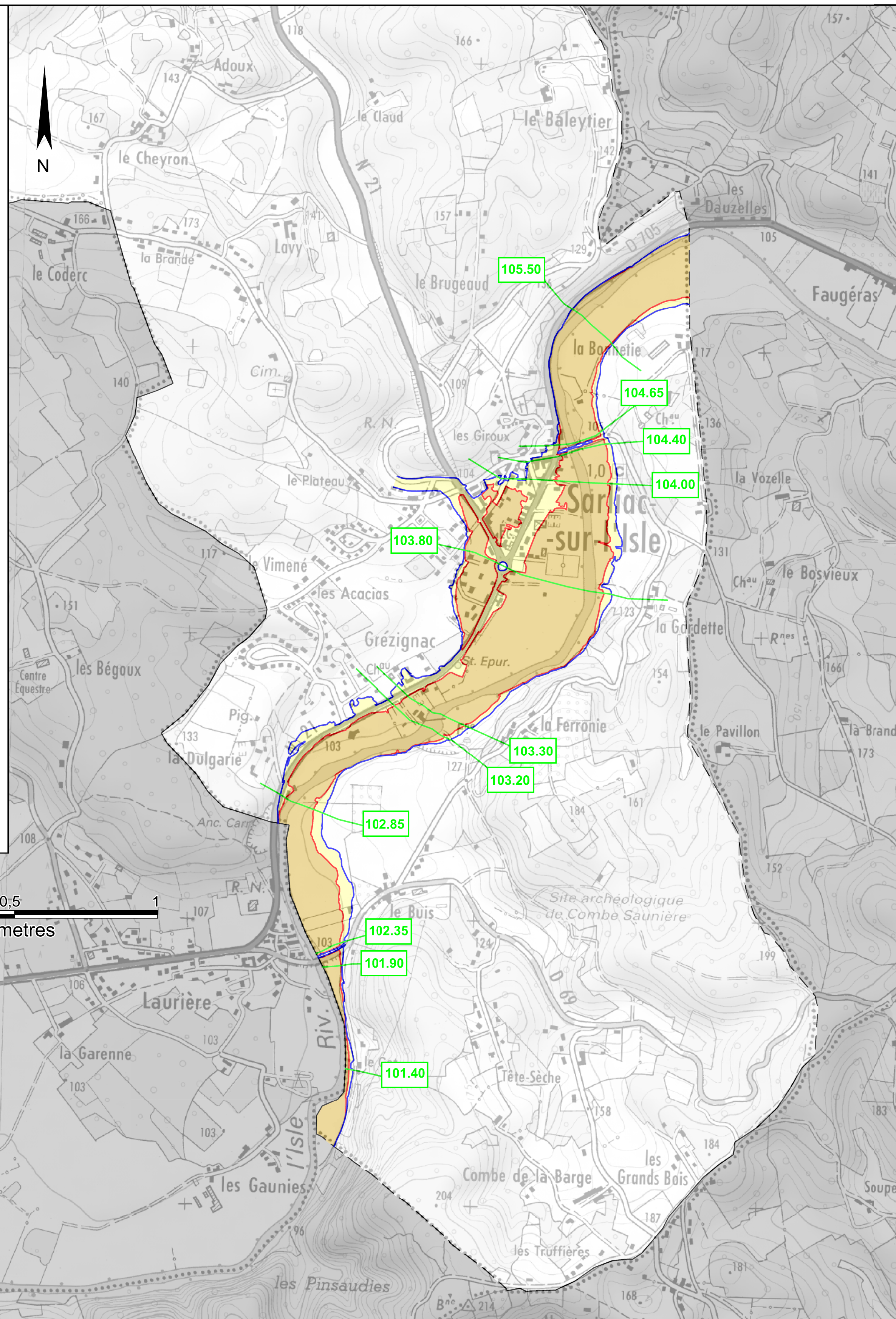
Echelle 1 : 10 000

Approuvé par arrêté préfectoral le : 27 décembre 2016



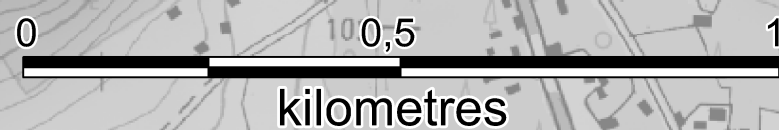
Les Services de l'Etat en Dordogne
Direction départementale des territoires

Sources : IGN SCAN 25
Fichier : Sarliac_aleas



LÉGENDE

- Limite de la zone inondable pour la crue de référence
- Limite de la zone des hauteurs d'eau de plus de 1 m
- Zone d'Aléa faible
- Zone d'Aléa fort
- 70.00 Cote de la crue de référence (en mNGF)
- Isocote de la crue de référence
- Limite communale



RIVIERES ISLE-AMONT - AUVEZERE

Commune de

SAVIGNAC-LES-EGLISES

PLAN DE PREVENTION DU RISQUE INONDATION

CARTE DES ALEAS
POUR LA CRUE DE REFERENCE

Pièce n° 3

Echelle 1 : 10 000

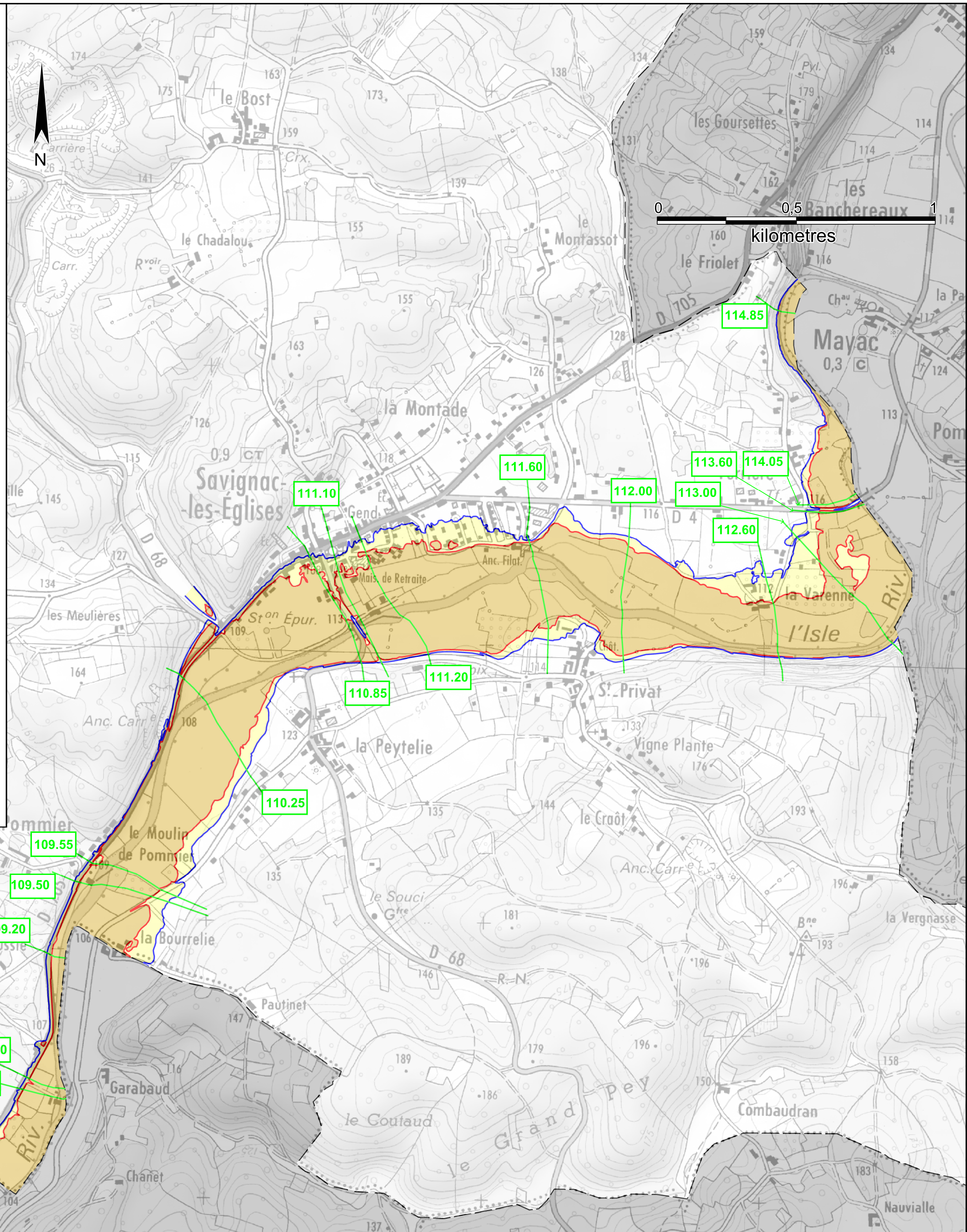
Approuvé par arrêté préfectoral le : 27 décembre 2016



Liberté • Égalité • Fraternité
RÉPUBLIQUE FRANÇAISE

Les Services de l'État en Dordogne
Direction départementale des territoires

Sources : IGN SCAN 25
Fichier : Savignac_aleas



LÉGENDE

- Limite de la zone inondable pour la crue de référence
- Limite de la zone des hauteurs d'eau de plus de 1 m
- Zone d'Aléa faible
- Zone d'Aléa fort
- Cote de la crue de référence (en mNGF)
- Isocote de la crue de référence
- Limite communale