

ESPLANADE DE L'ANCIEN CHÂTEAU ET PLACE PLANTÉE DE TILLEULS

> Sennecey-le-Grand, environ 17 km au sud de Chalon-sur-Saône

CARACTÉRISTIQUES DU SITE

L'esplanade est l'ancienne enceinte du château féodal de Sennecey-le-Grand. De plan carré, elle est entourée de douves et flanquée à chaque angle d'un bastion surmonté d'un pavillon. En son centre se dresse une église monumentale de style classique, construite au début du XIX^e siècle, et dont l'espace intérieur est rythmé par de majestueuses colonnes. Cette église a été bâtie à l'emplacement de l'ancien château dont il ne subsiste plus que les communs du XVI^e et XVII^e siècle, situés de part et d'autre de l'église et dont certaines portes sont surmontées de décors Renaissance. Ces communs abritent aujourd'hui l'hôtel de ville, l'office du tourisme et la maison paroissiale. Les constructions sont encadrées par des alignements de platanes qui participent de la composition classique de ce site.

L'esplanade, côté ville, surplombe la grande place du bourg de Sennecey-le-Grand. Cette place est plantée d'alignements de tilleuls et bordée de belles maisons et de commerces.

SON ENVIRONNEMENT

L'ensemble, esplanade et place, constitue le cœur de la petite ville de Sennecey-le-Grand, centre d'ébénisterie réputé à la fin du XIII^e et au XIX^e et dont les belles maisons témoignent de l'opulence passée. L'esplanade donne, côté extérieur du bourg, sur des prés bordés de haies.

SON ÉVOLUTION

Utilisation et fréquentation du site : espace public urbain qui accueille sur l'esplanade des bâtiments publics et sur la place, un marché et des commerces

État du site : les éléments bâtis de l'esplanade sont assez bien entretenus, mais les platanes sont en très mauvais état. Certaines parties du mur de soutènement sont très abîmées. Les tilleuls sur la place sont eux aussi en très mauvais état. Le sol de cette place a été goudronné dans sa plus grande partie, et le mobilier urbain est banal et mal intégré.

RECOMMANDATIONS

Mettre à l'étude un projet de grande qualité de restauration de l'ensemble du site et en particulier des plantations d'alignement, des douves et des murs de soutènement de l'esplanade ainsi que des plantations, du revêtement de sol et du mobilier urbain de la place.

■ **Qualification du site :**

- site urbain
- caractéristiques intrinsèques :
espace public urbain historique
bâti et planté d'arbres

■ **Intérêt patrimonial :**

site d'intérêt paysager
et historique régional

■ **Département :**

Saône-et-Loire

■ **Commune :**

Sennecey-le-Grand

■ **Date de protection :**

13 juillet 1938

■ **Superficie :** 2,6 ha

■ **Statut de propriété :**

propriété communale

■ **Existence d'un programme de gestion :** non

■ **Autre protection :**

monuments historiques :
inscription sur l'inventaire
supplémentaire des restes des
bâtiments de l'ancien château
de Sennecey-le-Grand. (1937)

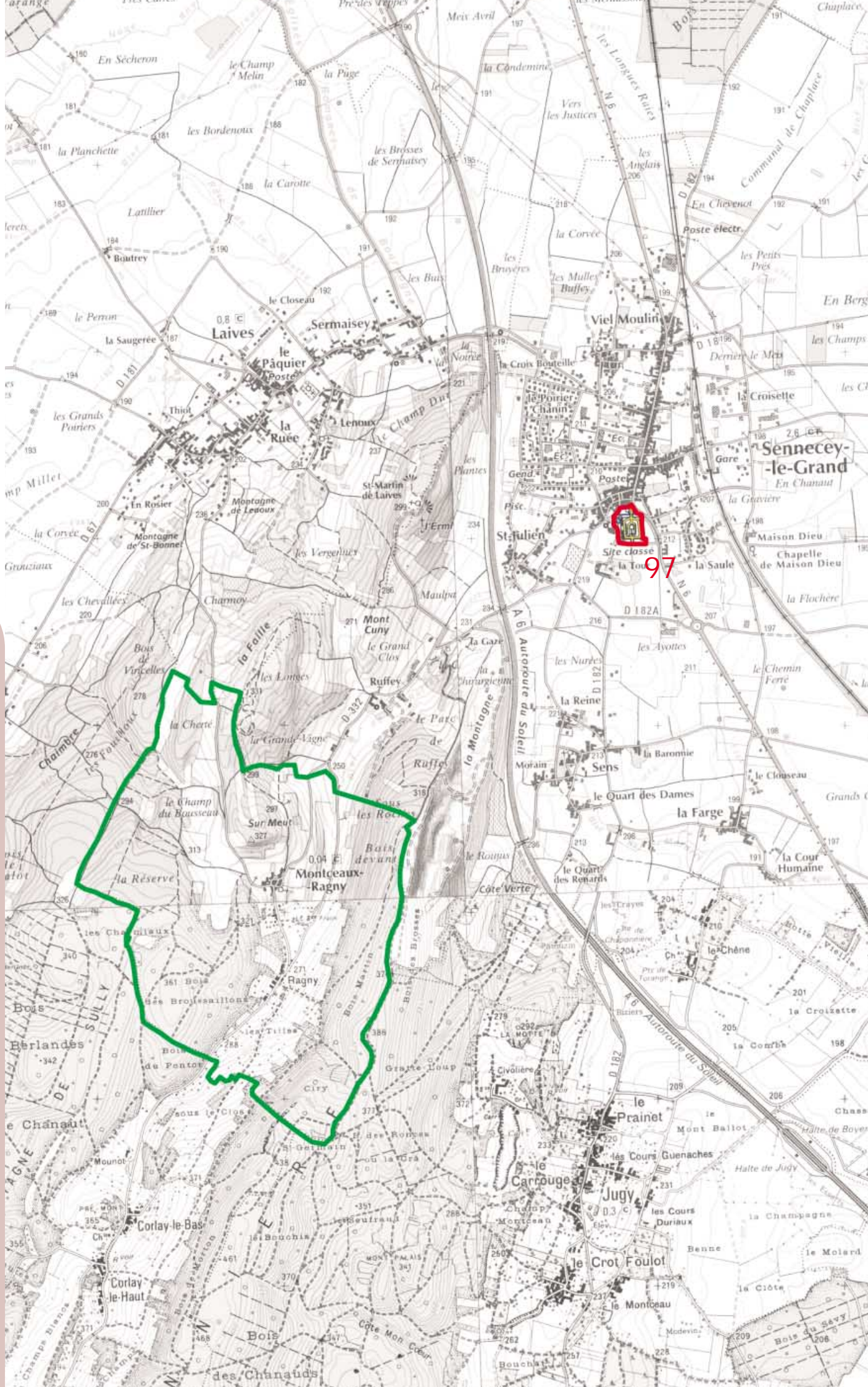
■ **Znieff :** non

■ **Natura 2000 :** non



- site classé, ponctuel ou étendu, concerné
- site classé, ponctuel ou étendu, périphérique
- site inscrit, ponctuel ou étendu, périphérique

échelle : 1 : 25000 / 1cm = 250m
© Fond cartographique I.G.N.



ESPLANADE DE L'ANCIEN CHÂTEAU