

# 1-1 専業主婦世帯と共働き世帯の推移

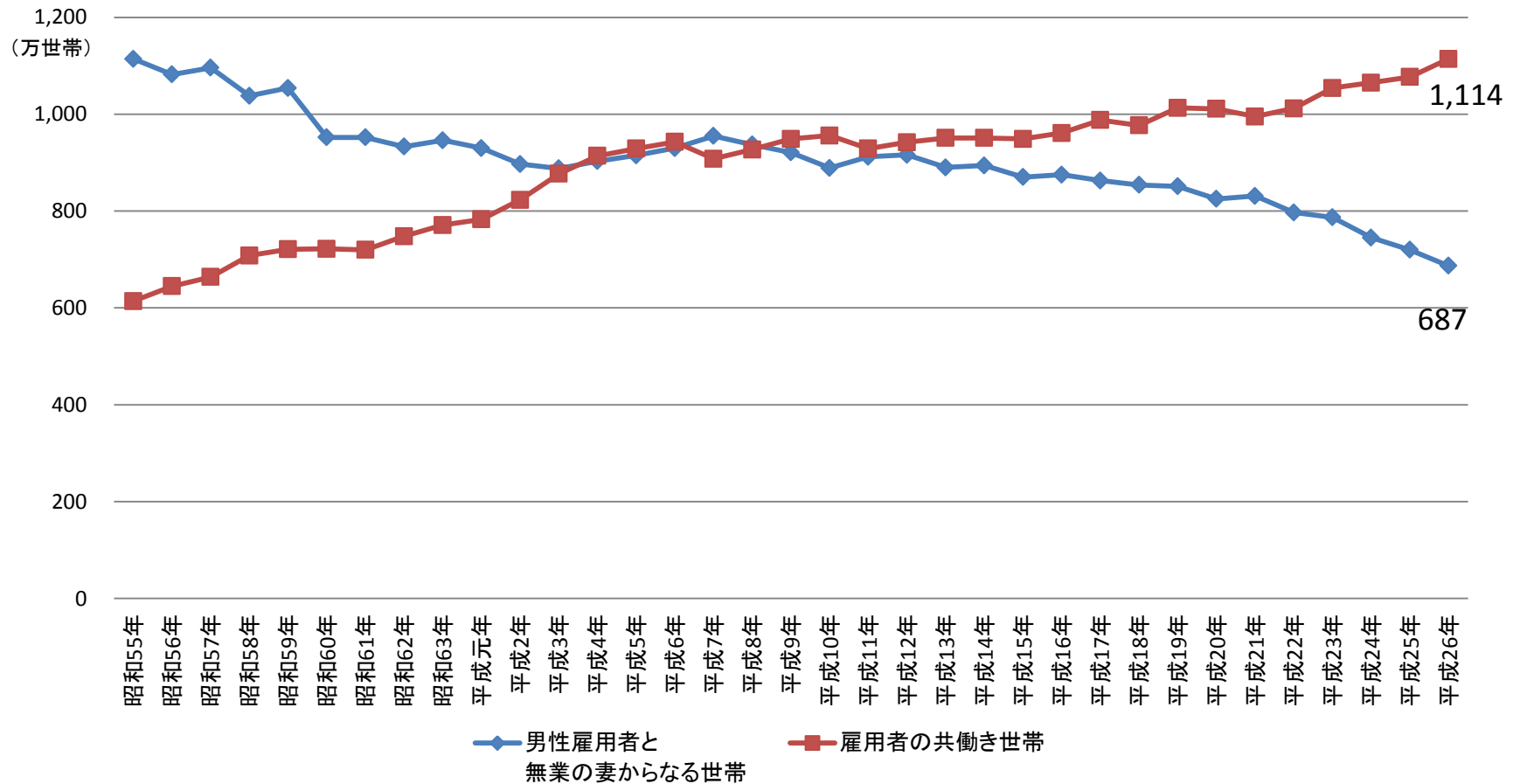
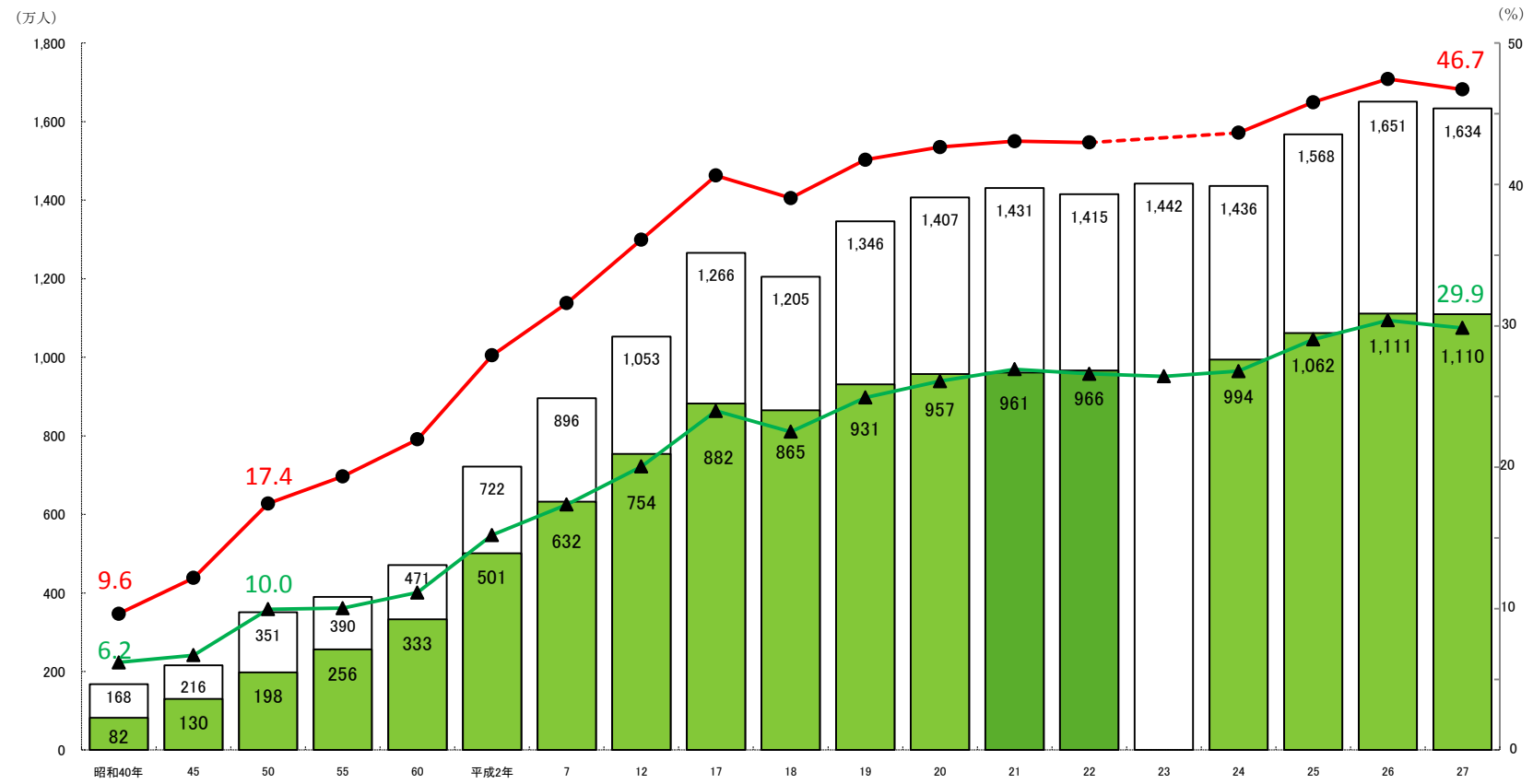


図1 専業主婦世帯と共働き世帯の推移

- (注) 1. 「男性雇用者と無業の妻からなる世帯」とは、夫が非農林業雇用者で、妻が非就業者(非労働力人口及び完全失業者)の世帯。  
 2. 「雇用者の共働き世帯」とは、夫婦ともに非農林業雇用者の世帯。  
 3. 2011年は、東日本大震災の影響により、全国の調査結果が公表されていないため、掲載をしていない。  
 4. 「労働力調査特別調査」と「労働力調査(詳細集計)」とは、調査方法、調査月などが相違することから、時系列比較には注意を要する。

# 1-2 短時間労働者の推移



短時間雇用者総数(左目盛)
  うち女性(左目盛)
  雇用者総数に占める短時間雇用者の割合(右目盛)
  女性雇用者総数に占める女性短時間雇用者の割合(右目盛)

図2 短時間労働者のうち週就業時間35時間未満の者の数・割合の推移—非農林業—

(注)1.「短時間雇用者」は、非農林業雇用者(休業者を除く。)のうち、週就業時間35時間未満の者をいう。  
 2.平成23年の「短時間雇用者総数」は補完推計値であり、「雇用者総数に占める短時間雇用者の割合」は補完推計値で計算した参考値である。  
 なお、雇用者総数(女性)及び短時間雇用者(女性)については、補完推計を行っていないため、「短時間雇用者総数(うち女性)」  
 及び「女性雇用者総数に占める女性短時間雇用者の割合」については記載していない。

資料出所:総務省「労働力調査」を基に作成

# 1-3 仕事からの収入(年間)階級別非正規女性の推移 (大嶋委員ご提出資料)

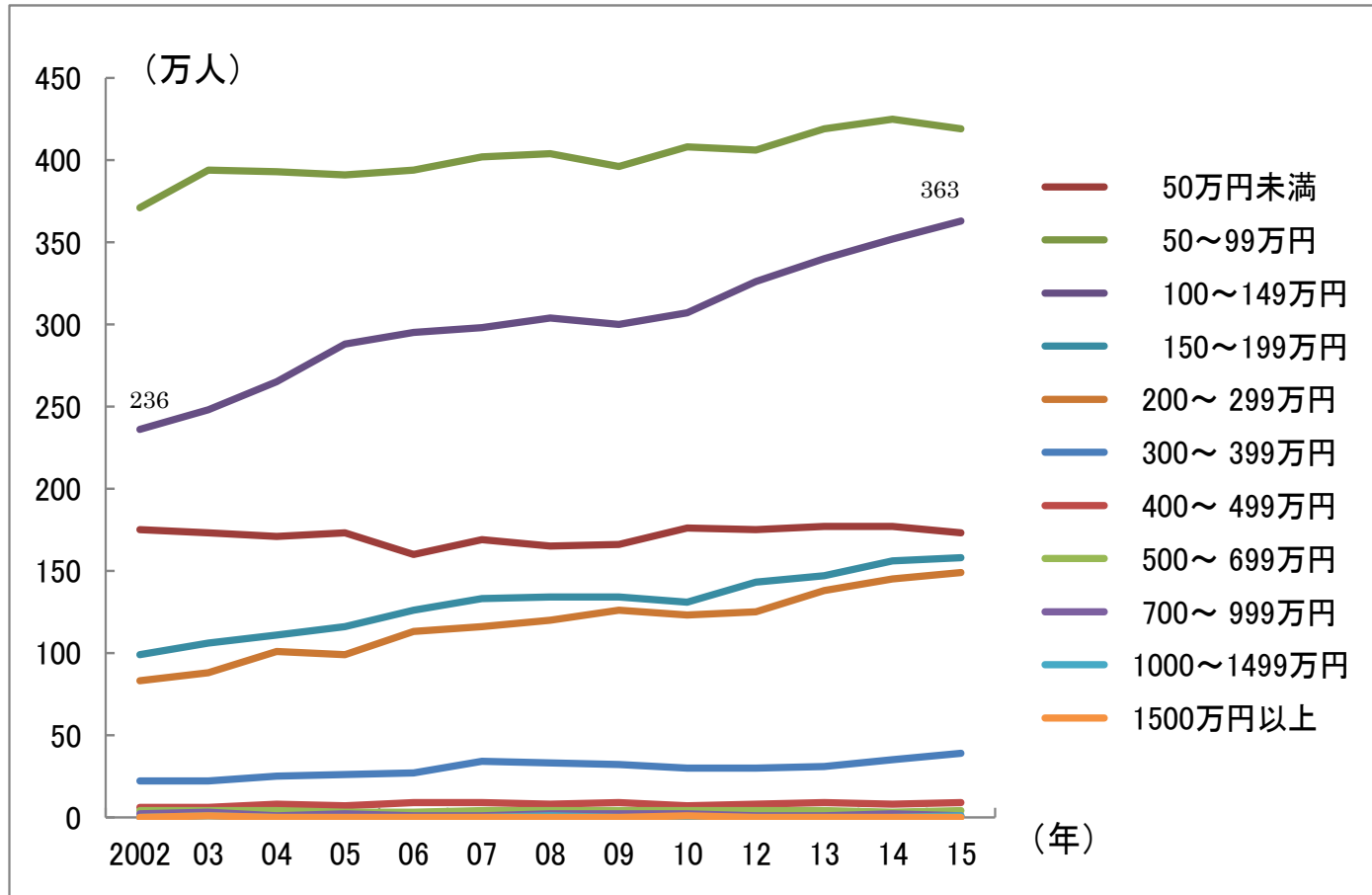


図3 仕事からの収入(年間)階級別非正規女性の推移

# 1-4 男女別家事関連時間の推移

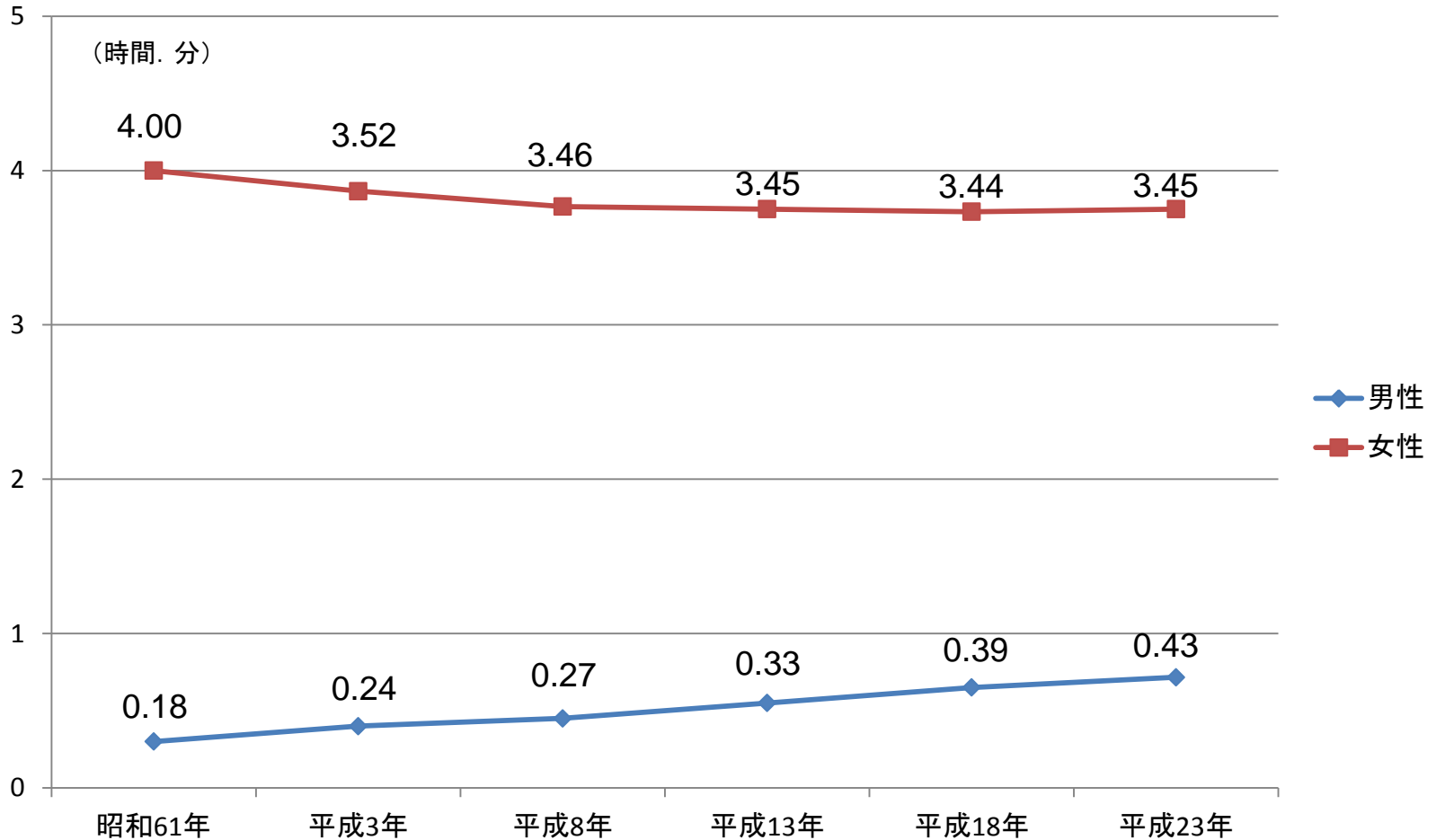


図4 男女別家事関連時間の推移

資料出所: 総務省「平成23年社会生活基本調査」を基に作成

# 1-5 有配偶者の家事関連時間

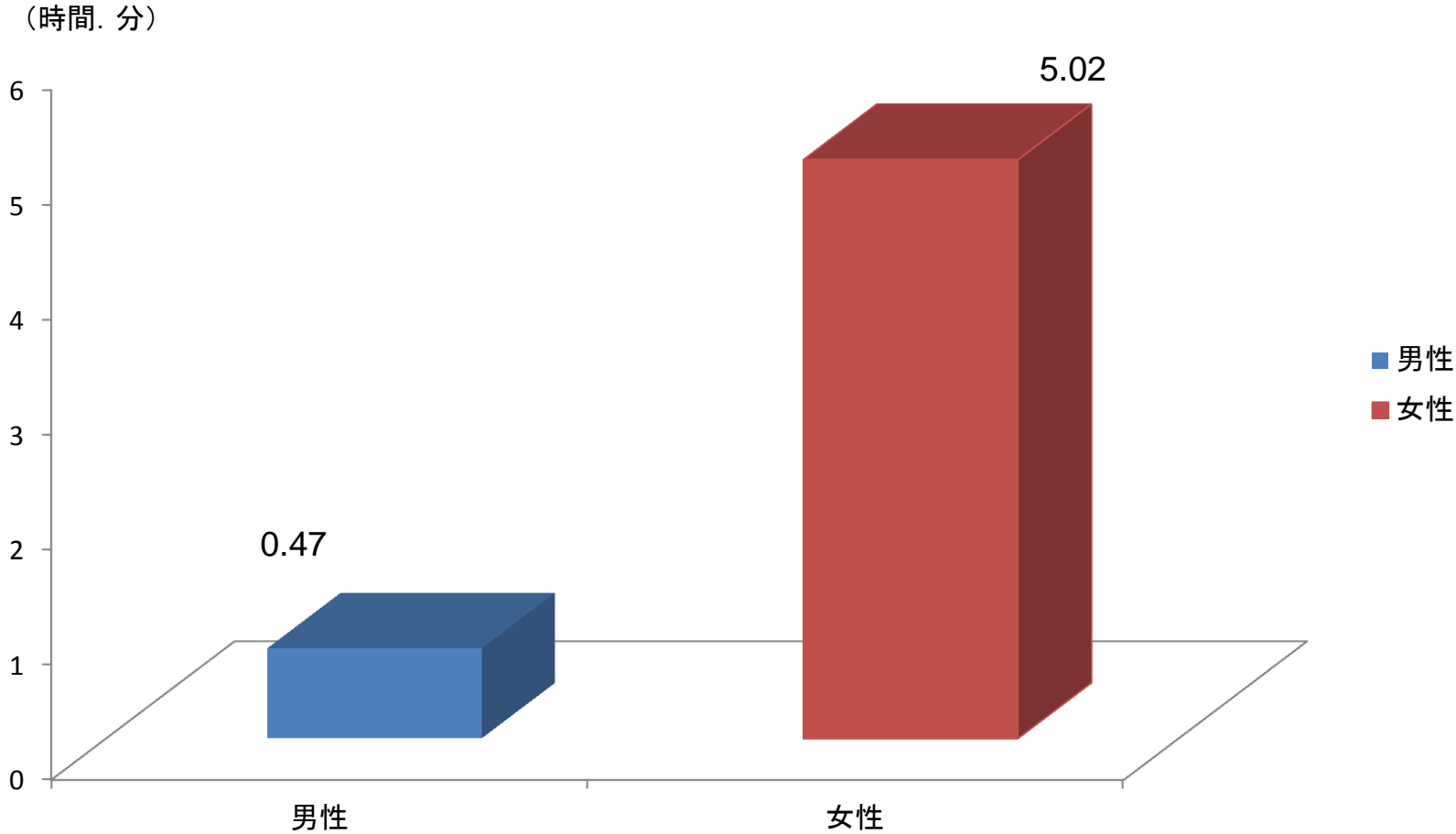


図5 有配偶者の家事関連時間

資料出所: 総務省「平成23年社会生活基本調査」を基に作成

# 1-6 年齢別未婚率の推移(男性)

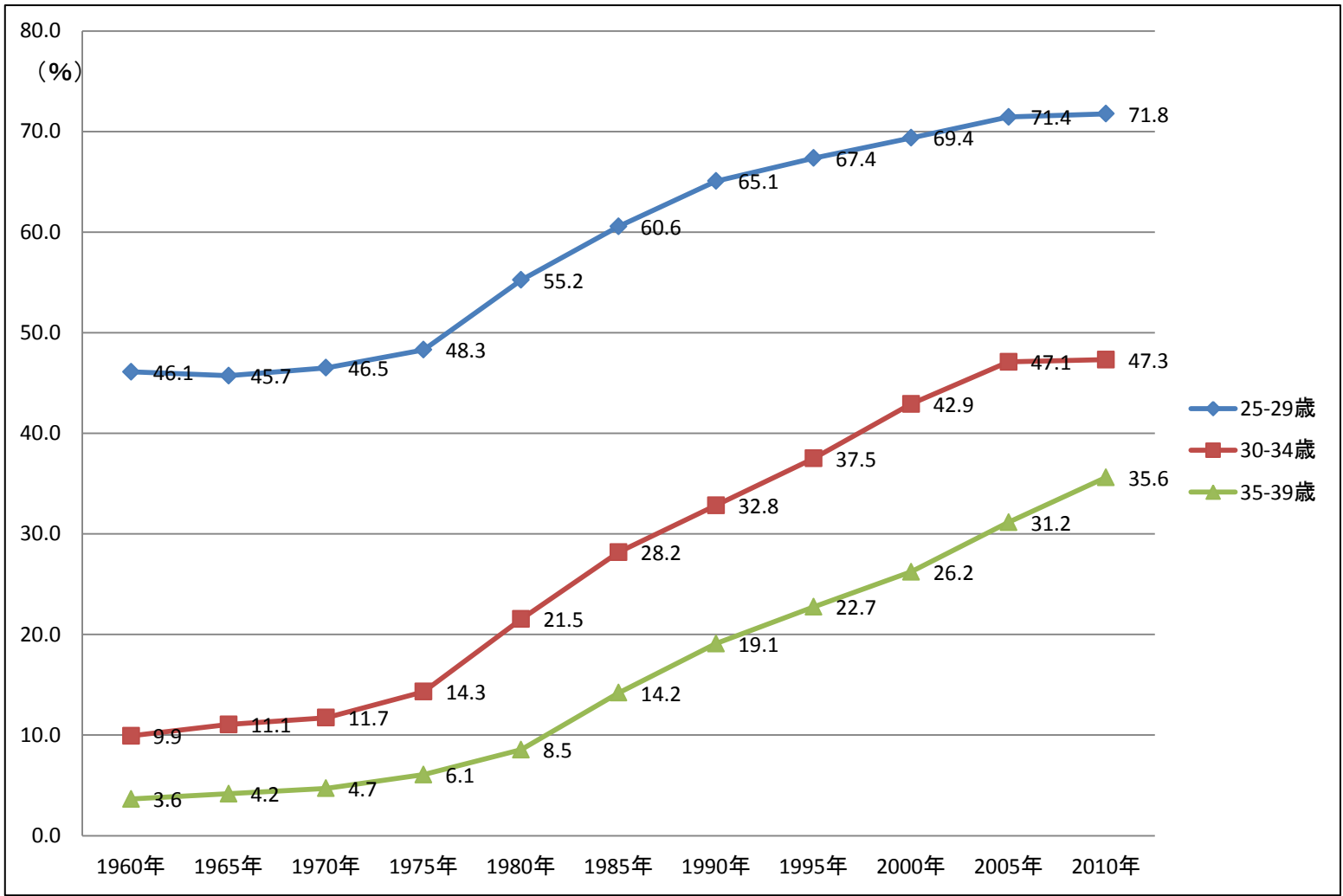


図6 年齢別未婚率の推移(男性)

(注) 1960~1970年は沖縄県を含まない。  
資料出所: 総務省「国勢調査」を基に作成

# 1-7 雇用形態・配偶関係別比率

図7 昭和50年における雇用形態別比率

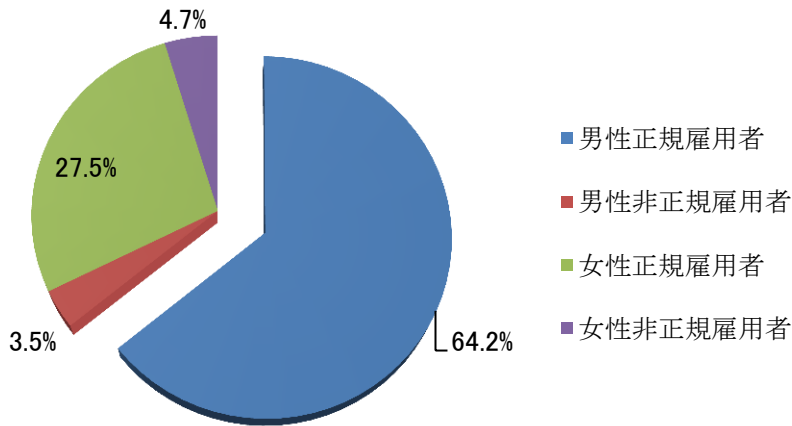


図8 平成22年における雇用形態別比率

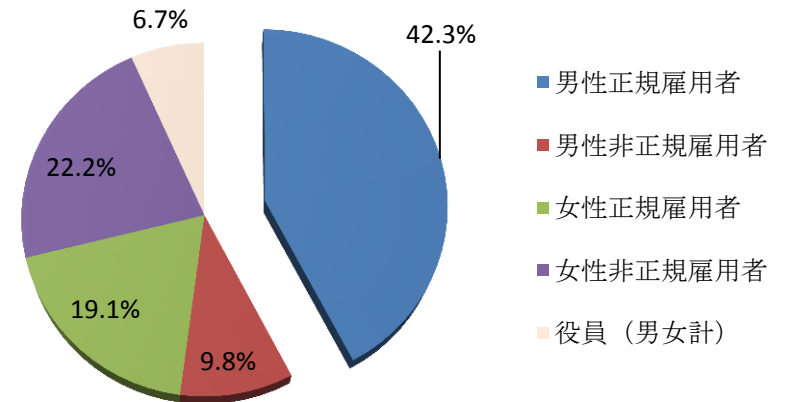
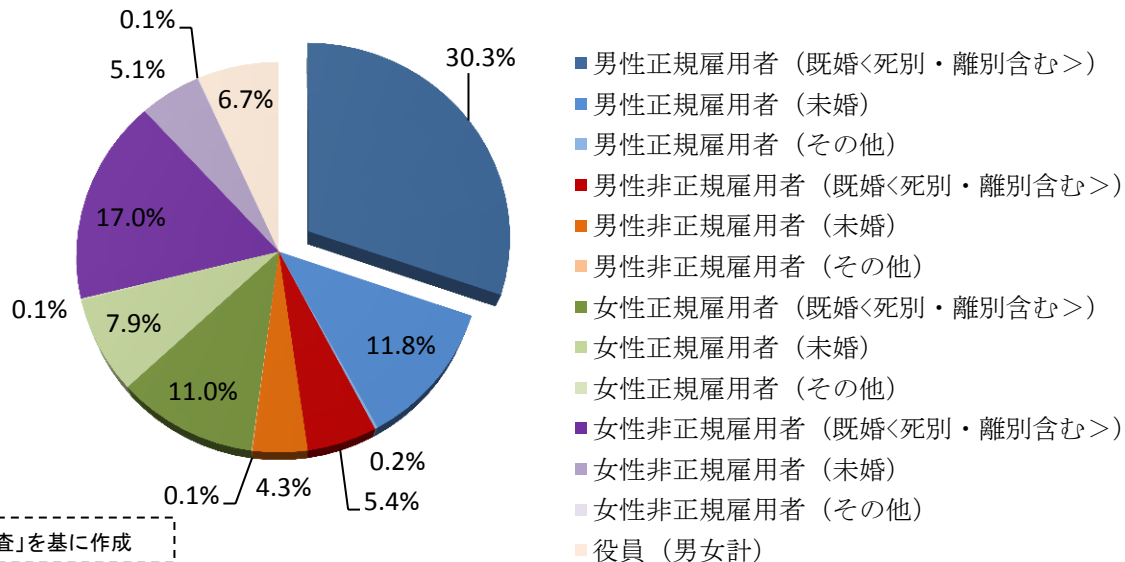


図9 平成22年における雇用形態、配偶関係別比率



資料出所：総務省「労働力調査」を基に作成

# 1-8 家族構成別世帯数の変化

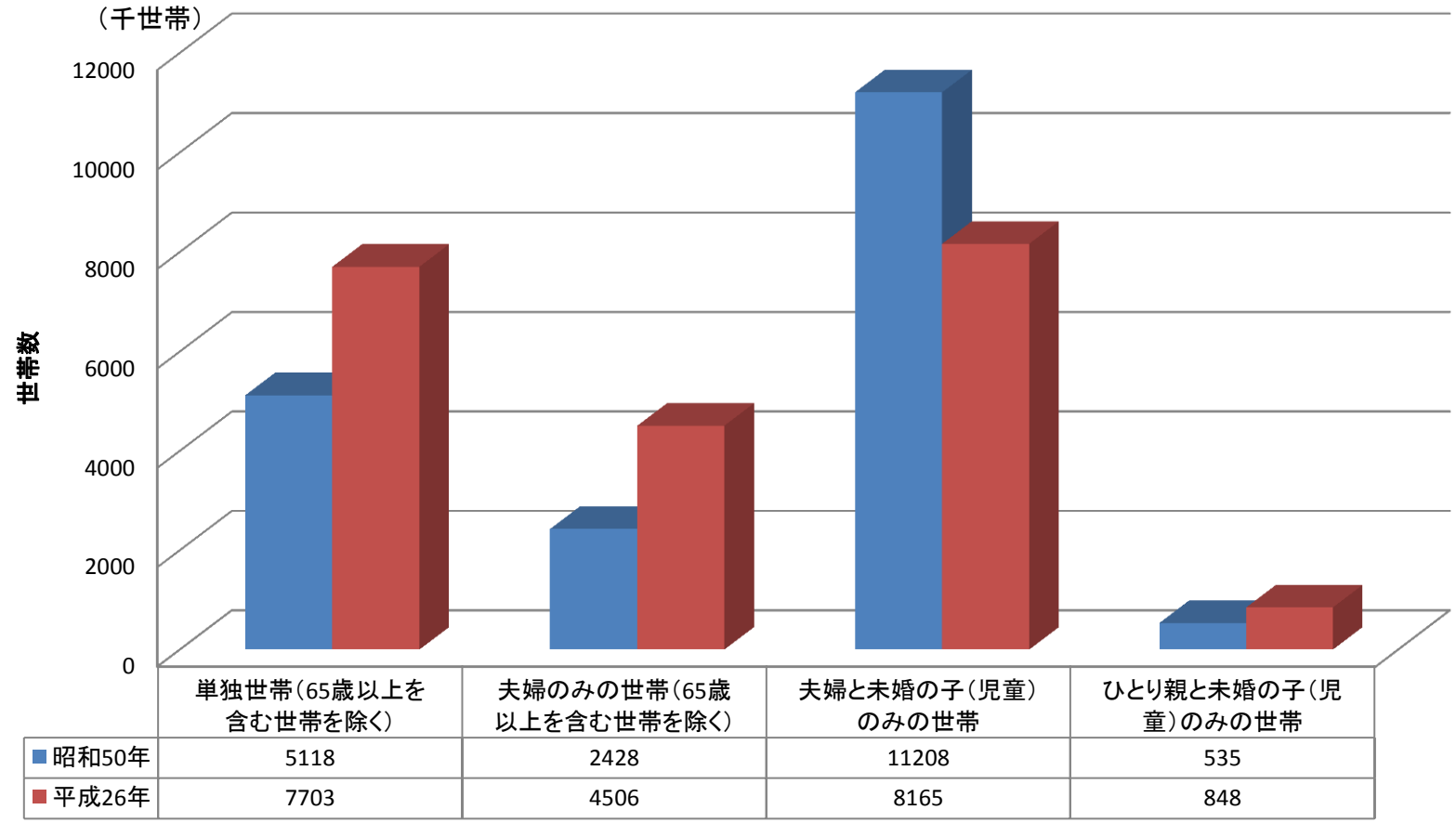


図10 家族構成別世帯数の変化

(注) 昭和50年においては、「単身世帯」ならびに「夫婦のみの世帯」については、60歳以上を含む世帯を除いている。  
 子(児童)とは、18歳未満の子をいう。  
 資料出所：厚生労働省(旧労働省)「厚生行政基礎調査」「国民生活基礎調査」を基に作成。