

Chilmon, Krystyna

**Сментарзско вczesноśredниowieczne w Surażu pow.
Łапski = Раннесредневековое кладбище в Сураже,
повят Лапы = A burial ground from the Middle Ages at
Suraż, Łapy District**

"Rocznik Białostocki", 12, 1974, s. 444-447

Zdigitalizowano w ramach projektu pt. Digitalizacja i udostępnianie online czasopisma „Rocznik Białostocki”, dofinansowanego ze środków Ministerstwa Nauki i Szkolnictwa Wyższego na działalność upowszechniającą naukę (nr umowy 834/P-DUN/2019).



Ministerstwo Nauki
i Szkolnictwa Wyższego



Udostępniono do wykorzystania w ramach dozwolonego użytku.

rzyska, gdzie na powierzchni wydzielonej między grobami szkieletowymi odkryto ślady po budowlu napowierzchniowej. Są nimi pozostałości po słupach o ściasnanych końcach, tworzące zarys prostokąta o wymiarach w przybliżeniu $5,6 \times 9$ m, przy czym oś dłuższa skierowana była z północnego zachodu na południowy wschód.

Niewykluczone, że pozostałości po budowlu konstrukcji być może zrębowej, wzniesionej tylko z drzewa, należy łączyć ze wzmianką źródłową mówiącą o istnieniu kościoła, którego śladów nie stwierdzono w obrębie grodu. Natomiast fakt grodzenia cmentarzy jest niezwykle charakterystyczny właśnie dla cmentarzysk wczesnośredniowiecznych przykościelnych.

KRYSTYNA CHILMON

CMENTARZYSKO WCZESNOŚREDNIOWIECZNE W SURAZU POW. ŁAPSKI

Раннесредневековое кладбище в Сураже, повят Лапы
A burial ground from the Middle Ages at Suraz, Łapy District

W lecie 1969 r. powiadomiono Konserwatora Zabytków Archeologicznych na woj. białostockie o odkryciu w pobliżu grodziska, w trakcie kopania piwnicy pod dom, płyty kamiennej z wyrytym nań znakiem krzyża. Przeprowadzone w latach następnych (1970—1971) badania wykazały, że natrafiono na cmentarzysko użytkowane w okresie funkcjonowania grodu we wczesnym średniowieczu. Badania prowadziła ekipa Konserwatora Zabytków Archeologicznych pod kierunkiem mgr Krystyny Chilmon.

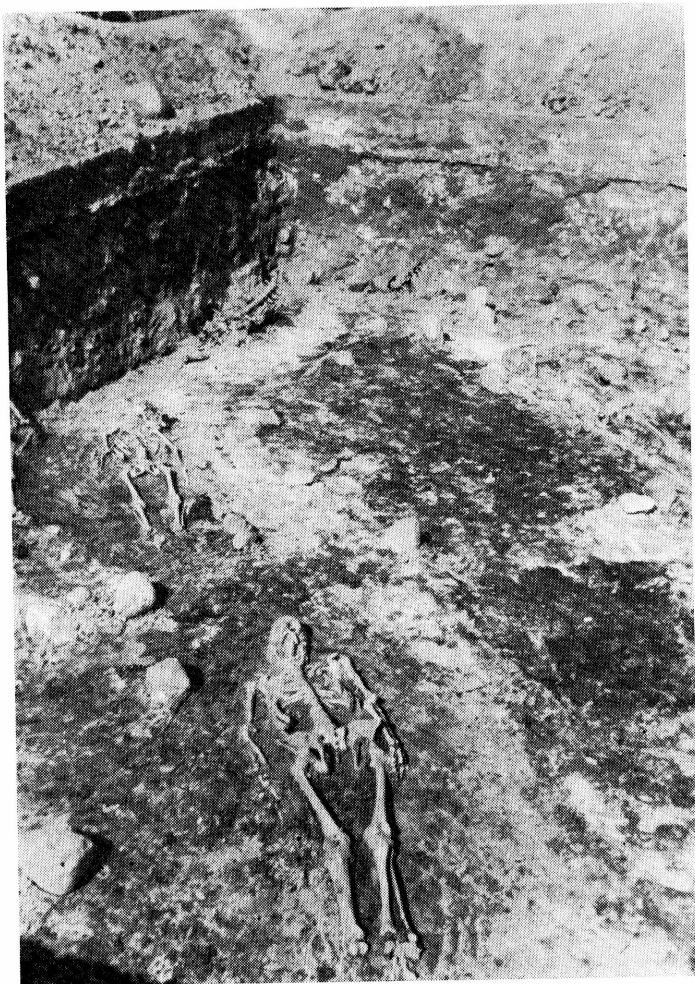
Cmentarzysko ulokowano tuż za fosą w bezpośrednim sąsiedztwie grodziska od strony wschodniej. Jego zachowana obecnie powierzchnia obejmuje ok. 600 m². Na przebadanym odcinku odkryto 58 grobów i 28 skupisk kości ludzkich. Skupiska te powstały na skutek niszczenia grobów w trakcie kopania rowów pod fundamenty domów, dołów służących do przechowywania ziemniaków oraz w wyniku niszczenia grobów starszych przez wkopywanie młodszych pochówków.

Zmarłych grzebano w prostokątnych jamach, których krawędzie przy dnie znakowano niekiedy niewielkimi kamieniami (ryc. 1 i 2), w dwu przypadkach jamy grobowe były przykryte dużymi kamieniami.

Wszystkie odkryte groby zawierały pochówki szkieletowe. Zmarłych układano z reguły w pozycji wyprostowanej na wznak, głową na południowy zachód i z rękoma ułożonymi wzdłuż ciała (ryc. 1).

Spośród przebadanych pochówków 31% zawierało inwentarz grobowy. Do najczęściej spotykanych przedmiotów należą ozdoby; są to paciorki szklane, między którymi często występują kły zwierzęce oraz brązowe

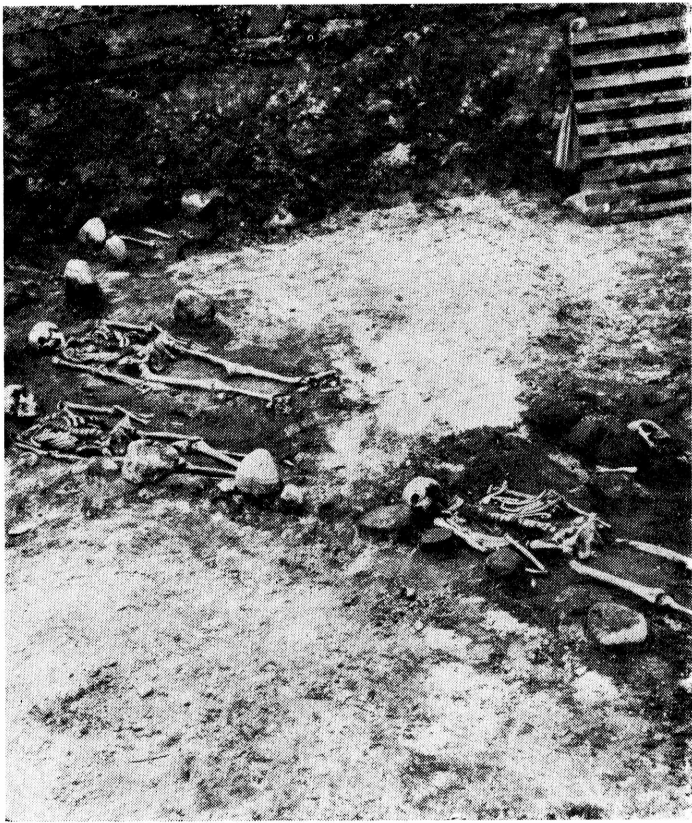
esowate kabłączki skroniowe. Najciekawszymi ozdobami występującymi na cmentarzysku są zausznice plecione z brązowych drucików (ryc. 3) i brązowe paciorki puste wewnątrz o powierzchni zdobionej stożkowatymi guzkami. Interesującym znaleziskiem jest również brązowa zausznica zdo-



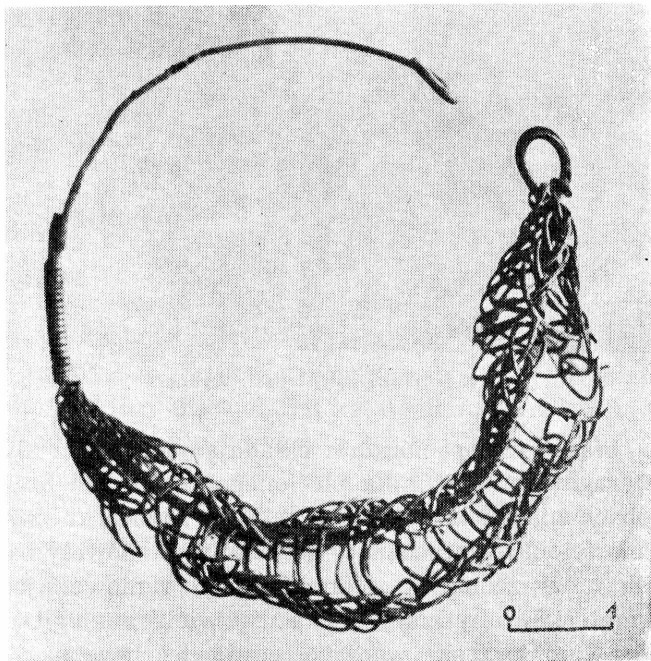
Ryc. 1. Suraż, pow. łapski. Wykop I

biona trzema brązowymi paciorkami składającymi się z dwóch półkul (ryc. 4) oraz fragment naszyjnika plecionego z cienkich brązowych drucików. W grobach znaleziono też różnokształtne zawieszki brązowe (ryc. 5), jak również pierścionki. Narzędzia w grobach występowały bardzo rzadko, wydobyto kilka noży żelaznych, jedno krzesiwo ramowe i jeden przęślik.

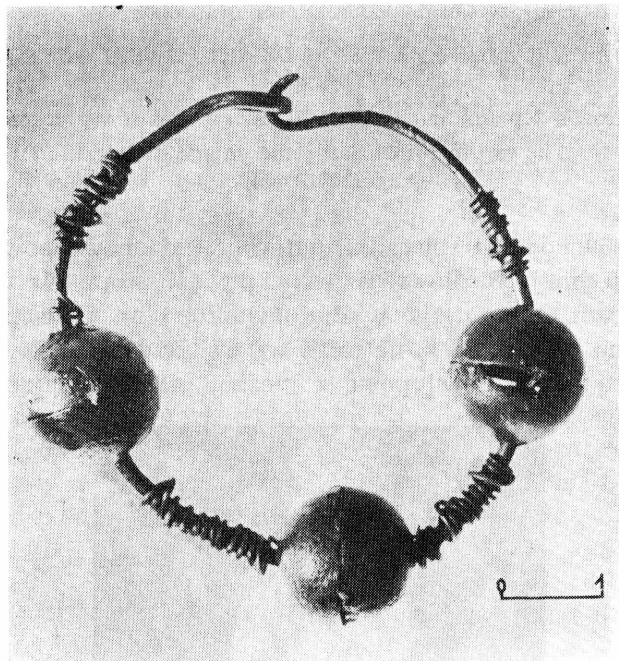
Odkryty materiał zabytkowy wykazuje wiele analogii do materiału pochodzącego z cmentarzyska wczesnośredniowiecznego w Święcku-Stru-



Ryc. 2. Suraż, pow. łapski. Wykop I

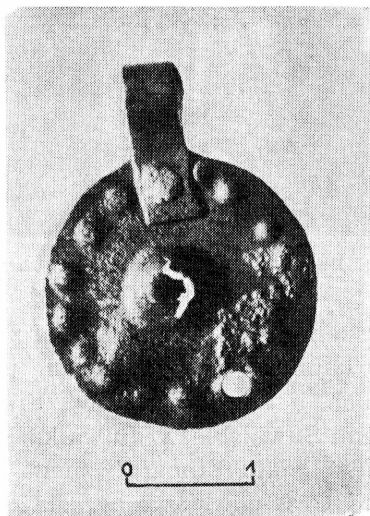


Ryc. 3. Suraż, pow. łapski. Pleciona zausznica brązowa



Ryc. 4. Suraz, pow. łapski. Zausznica brązowa

mianach, pow. wysokomazowiecki. Badane cmentarzysko w Surazu jest jeszcze jednym interesującym przyczynkiem do poznania kultury wschodniego Mazowsza w XII—XIII w.



Ryc. 5. Suraz, pow. łapski. Zawieszka brązowa