

Il conteggio lungo transetti è il metodo più utilizzato in Europa per monitorare le farfalle ed è quello adottato dal Butterfly Monitoring Scheme (BMS's). I transetti sono dei percorsi fissi lungo i quali, seguendo semplici regole, vengono contate le farfalle a cadenza regolare (idealmente ogni settimana) e con condizioni meteo favorevoli. Visitate il sito eBMS www.butterfly-monitoring.net per sapere come iniziare il vostro transetto e come registrare i vostri dati sulle farfalle. Se volete aiutarci a contare le farfalle, contattare il coordinatore nazionale: Simona Bonelli, simona.bonelli@unito.it

Questa guida può essere scaricata in pdf sul sito web dell'eBMS

Questa guida è stata finanziata dal progetto ABLE, un progetto pilota europeo.

Autori: Cristina Sevilleja (ABLE – Assessing Butterflies in Europe), Stefano Scalerio (Centro di ricerca Foreste e Legno, CREA-FL), Simona Bonelli (Università di Torino) e Leonardo Daporto (Università di Firenze)

Fotografie: Paolo Mazzei, Marco Bonifacino, Raniero Panfili y Daniel Morel (www.leps.it); Albert Vliegthart e Chris van Swaay

Graphic Designer: Eveline van der Jagt

ABLE - Assessing Butterflies in Europe
eBMS - European Butterfly Monitoring Scheme

(SI) : Sicilia

(SA) : Sardegna

Specie protette ●

Periodo di volo: Mesì in cui sono osservabili le farfalle

G F M A M G L A S O N D

Dimensioni delle farfalle:

 Piccole  Medie  Grandi

Sesso:

♀ Femmina ♂ Maschio

Simboli:

→ ○ Caratteristiche specifiche per identificare le specie



Specie delle Isole della zona mediterranea

Guida di campo per l'identificazione delle farfalle

Ci sono già migliaia di volontari in Europa che stanno monitorando le farfalle per conservarle, raccogliendo i dati per conto del **Butterfly Monitoring Scheme (BMS)** in diversi paesi. Anche in Italia è nato il BMS nazionale di cui fanno parte molti volontari che contano le farfalle.

Questa è una guida di campo per l'identificazione delle farfalle mediterranee d'Italia, con illustrazioni relative alle **72 specie più facilmente osservabili** e diffuse nelle isole del Mediterraneo.

Questa guida è stata progettata per facilitare l'identificazione delle farfalle durante i monitoraggi effettuati dai volontari che partecipano all'European Butterfly Monitoring Scheme – eBMS. Per trovare la lista completa delle farfalle mediterranee in Italia visita il sito www.butterfly-monitoring.net



Diventa uno scienziato contando le farfalle!



PIERIS RAPAE

G F M A M G L A S O N D



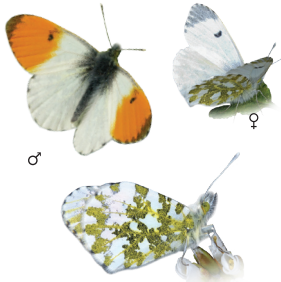
PIERIS NAPI

G F M A M G L A S O N D



PIERIS BRASSICAE

G F M A M G L A S O N D



ANTHOCHARIS CARDAMINES

G F M A M G L A S O N D



EUCHLOE AUSONIA

G F M A M G L A S O N D



EUCHLOE INSULARIS

G F M A M G L A S O N D



PONTIA EDUSA

G F M A M G L A S O N D



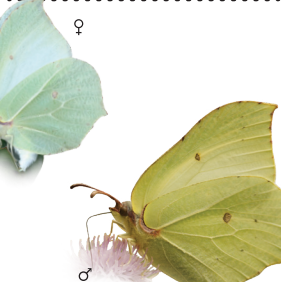
COLIAS CROCEA

G F M A M G L A S O N D



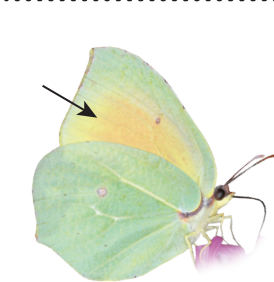
LEPTIDEA SINAPIS

G F M A M G L A S O N D



GONEPTERYX RHAMNI

G F M A M G L A S O N D



GONEPTERYX CLEOPATRA

G F M A M G L A S O N D



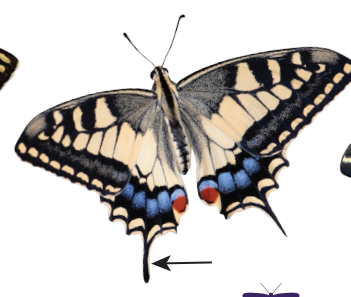
APORIA CRATAEGI

G F M A M G L A S O N D



PAPILIO HOSPITON

G F M A M G L A S O N D



PAPILIO MACHAON

G F M A M G L A S O N D



IPHICLIDES PODALIRIUS

G F M A M G L A S O N D



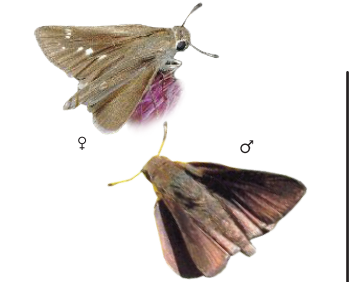
MUSCHAMPIA PROTO

G F M A M G L A S O N D



CARCHARODUS ALCEAE

G F M A M G L A S O N D



GEGENES PUMILIUS

G F M A M G L A S O N D



PYRGUS ARMORICANUS

G F M A M G L A S O N D



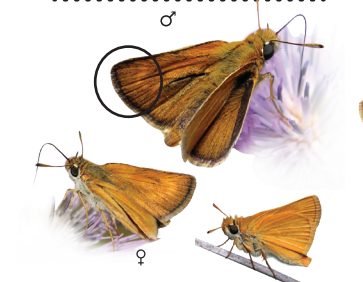
SPIALIA THERAPNE

G F M A M G L A S O N D



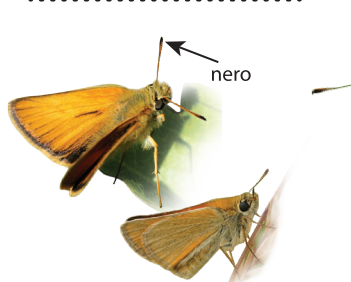
SPIALIA SERTORIUS

G F M A M G L A S O N D



THYMELICUS ACTEON

G F M A M G L A S O N D



THYMELICUS LINEOLA

G F M A M G L A S O N D



OCHLOIDES SYLVANUS

G F M A M G L A S O N D



PARNASSIUS APOLLO
 G F M A M G L A S O N D



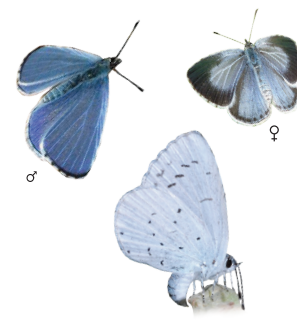
PARNASSIUS MNEMOSYNE
 G F M A M G L A S O N D



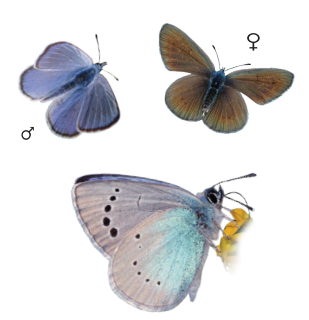
ZERYNTHIA CASSANDRA
 G F M A M G L A S O N D



LYCAENA PHLAEAS
 G F M A M G L A S O N D



CELASTRINA ARGIOLUS
 G F M A M G L A S O N D



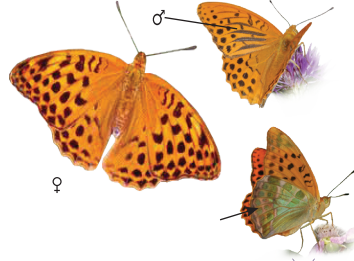
GLAUCOPSYCHE ALEXIS
 G F M A M G L A S O N D



ISSORIA LATHONIA
 G F M A M G L A S O N D



ARGYNNIS PANDORA
 G F M A M G L A S O N D



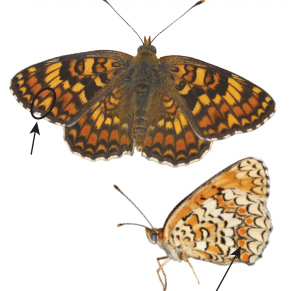
ARGYNNIS PAPHIA
 G F M A M G L A S O N D



BRENTHIS DAPHNE
 G F M A M G L A S O N D



MELITAEA DIDYMA
 G F M A M G L A S O N D



MELITAEA PHOEBE
 G F M A M G L A S O N D



MELITAEA CINXIA
 G F M A M G L A S O N D



MELITAEA NEVADENSIS
 G F M A M G L A S O N D



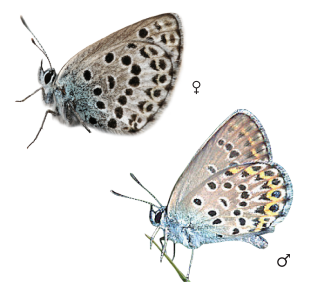
MELANARGIA PHERUSA
 G F M A M G L A S O N D



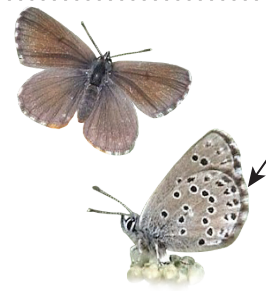
POLYOMMATUS ICARUS
 G F M A M G L A S O N D



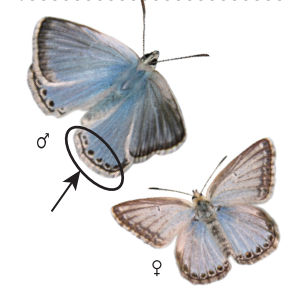
ARICIA AGESTIS
 G F M A M G L A S O N D



PLEBEJUS BELLIERI
 G F M A M G L A S O N D



PSEUDOPHILOTES BARBAGIAE
 G F M A M G L A S O N D



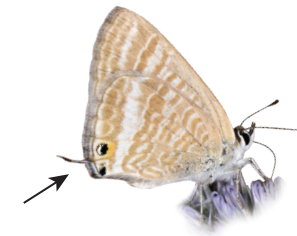
LYSANDRA GENNARGENTI
 G F M A M G L A S O N D



CALLOPHRYS RUBI
 G F M A M G L A S O N D



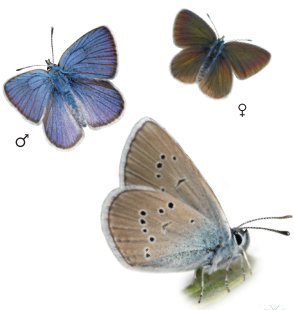
SATYRIUM ILICIS
 G F M A M G L A S O N D



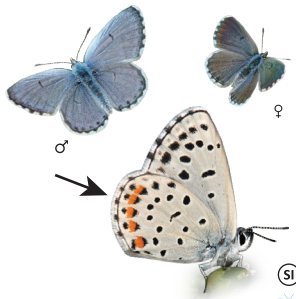
LAMPIDES BOETICUS
 G F M A M G L A S O N D



FAVONIUS QUERCUS
 G F M A M G L A S O N D



CYANIRIS SEMIARGUS 
 G F M A M G L A S O N D



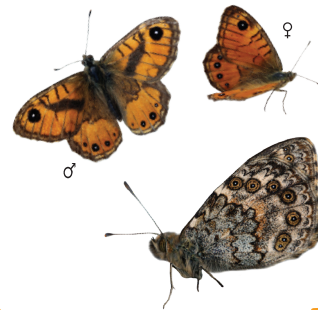
PSEUDOPHILOTES BATON 
 G F M A M G L A S O N D



LYCAENA ALCIPHRON 
 G F M A M G L A S O N D



PARARGE AEGERIA 
 G F M A M G L A S O N D



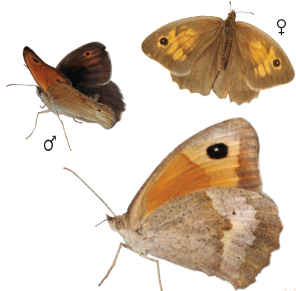
LASIOOMMATA PARAMEGAERA 
 G F M A M G L A S O N D



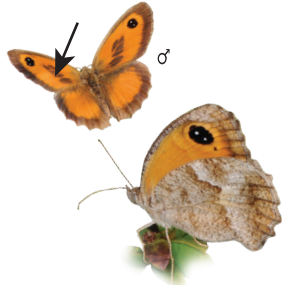
LASIOOMMATA MEGERA 
 G F M A M G L A S O N D



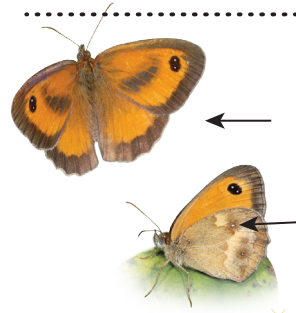
COENONYMPHA PAMPHILUS 
 G F M A M G L A S O N D



MANIOLA JURTIINA 
 G F M A M G L A S O N D



PYRONIA CECILIA 
 G F M A M G L A S O N D




PYRONIA TITHONUS 
 G F M A M G L A S O N D



LIBYTHEA CELTIS 
 G F M A M G L A S O N D




CHARAXES JASIUS 
 G F M A M G L A S O N D



COENONYMPHA CORINNA 
 G F M A M G L A S O N D




LIMENITIS REDUCTA 
 G F M A M G L A S O N D



HIPPARCHIA NEOMIRIS  
 G F M A M G L A S O N D



NYMPHALIS POLYCHLOROS 
 G F M A M G L A S O N D



AGLAIS ICHNUSA  
 G F M A M G L A S O N D



AGLAIS IO 
 G F M A M G L A S O N D



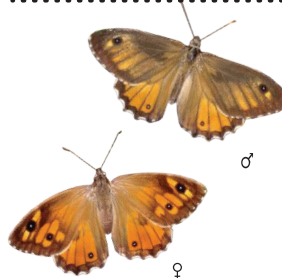
HIPPARCHIA STATILINUS 
 G F M A M G L A S O N D



HIPPARCHIA FAGI  
 G F M A M G L A S O N D



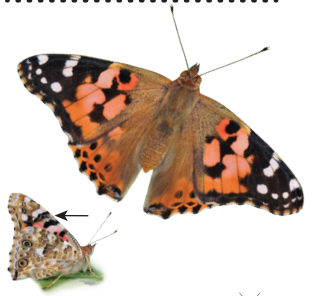
BRINTESIA CIRCE 
 G F M A M G L A S O N D



HIPPARCHIA ARISTAEUS  
 G F M A M G L A S O N D



VANESSA ATALANTA 
 G F M A M G L A S O N D



VANESSA CARDUI 
 G F M A M G L A S O N D

