

Il conteggio lungo transetti è il metodo più utilizzato in Europa per monitorare le farfalle ed è quello adottato dal Butterfly Monitoring Scheme (BMS's). I transetti sono dei percorsi fissi lungo i quali, seguendo semplici regole, vengono contate le farfalle a cadenza regolare (idealmente ogni settimana) e con condizioni meteo favorevoli. Visitate il sito eBMS www.butterfly-monitoring.net per sapere come iniziare il vostro transetto e come registrare i vostri dati sulle farfalle. Se volete aiutarci a contare le farfalle, contattare il coordinatore nazionale: Simona Bonelli, simona.bonelli@unito.it

Questa guida può essere scaricata in pdf sul sito web dell'eBMS

Questa guida è stata finanziata dal progetto ABLE, un progetto pilota europeo.

Autori: Cristina Sevilleja (ABLE – Assessing ButterLies in Europe), Stefano Scalerio (Centro di ricerca Foreste e Legno, CREA-FL), Simona Bonelli (Università di Torino) e Leonardo Daporto (Università di Firenze)

Fotografie: Paolo Mazzei, Marco Bonifacino, Raniero Panfili y Daniel Morel (www.leps.it); Jose Rodrigo Dapena, Albert Vliegthart e Chris van Swaay

Graphic Designer: Eveline van der Jagt

ABLE - Assessing ButterLies in Europe
eBMS - European Butterfly Monitoring Scheme

Specie protette ●

Periodo di volo: Mesi in cui sono osservabili le farfalle

G F M A M G L A S O N D

Dimensioni delle farfalle:

 Piccole  Medie  Grandi

Sesso:

♀ Femmina ♂ Maschio

Simboli:

→ ○ Caratteristiche specifiche per identificare le specie



Specie della Pianura Padana

Guida di campo per l'identificazione delle farfalle

Ci sono già migliaia di volontari in Europa che stanno monitorando le farfalle per conservarle, raccogliendo i dati per conto del **Butterfly Monitoring Scheme (BMS)** in diversi paesi. Anche in Italia è nato il BMS nazionale di cui fanno parte molti volontari che contano le farfalle.

Questa è una guida di campo per l'identificazione delle farfalle appenniniche d'Italia, con illustrazioni relative alle **72 specie più facilmente osservabili** e diffuse nella Pianura Padana.

Questa guida è stata progettata per facilitare l'identificazione delle farfalle durante i monitoraggi effettuati dai volontari che partecipano all'European Butterfly Monitoring Scheme – eBMS. Per trovare la lista completa delle farfalle della Pianura Padana in Italia visita il sito www.butterfly-monitoring.net.



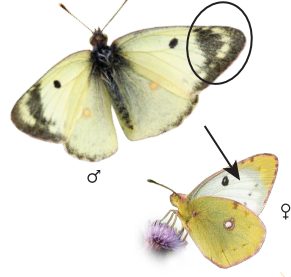
Diventa uno scienziato contando le farfalle!



COLIAS ALFACARIENSIS 
 G F M A M G L A S O N D



COLIAS CROCEA 
 G F M A M G L A S O N D




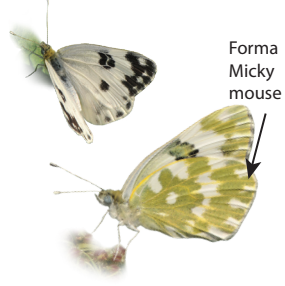
COLIAS HYALE 
 G F M A M G L A S O N D



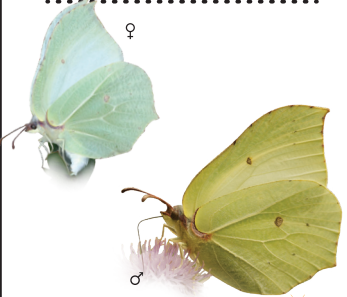
ANTHOCHARIS CARDAMINES 
 G F M A M G L A S O N D



EUCHLOE AUSONIA 
 G F M A M G L A S O N D



PONTIA EDUSA 
 G F M A M G L A S O N D



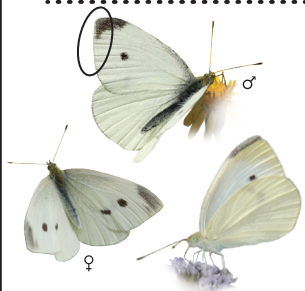
GONEPTERYX RHAMNI 
 G F M A M G L A S O N D



APORIA CRATAEGI 
 G F M A M G L A S O N D



LEPTIDEA SINAPIS 
 G F M A M G L A S O N D




PIERIS RAPAE 
 G F M A M G L A S O N D



PIERIS NAPI 
 G F M A M G L A S O N D



PIERIS BRASSICAE 
 G F M A M G L A S O N D



IPHECLIDES PODALIRIUS 
 G F M A M G L A S O N D




PAPILIO MACHAON 
 G F M A M G L A S O N D



ZERYNTHIA POLYXENA 
 G F M A M G L A S O N D




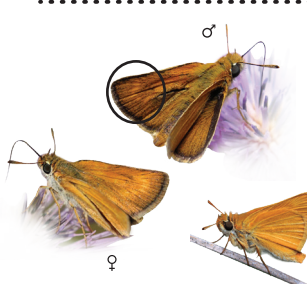
HETEROPTERUS MORPHEUS 
 G F M A M G L A S O N D




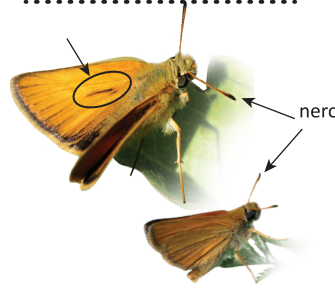
CARCHARODUS ALCEAE 
 G F M A M G L A S O N D




OCHLODES SYLVANUS 
 G F M A M G L A S O N D



THYMELICUS ACTEON 
 G F M A M G L A S O N D



THYMELICUS LINEOLA 
 G F M A M G L A S O N D



THYMELICUS SYLVESTRIS 
 G F M A M G L A S O N D

LYCAENIDAE



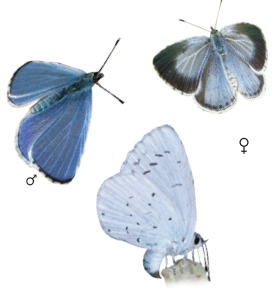
CACYREUS MARSHALLI 
 G F M A M G L A S O N D



ERYNNIS TAGES 
 G F M A M G L A S O N D



HESPERIA COMMA 
 G F M A M G L A S O N D



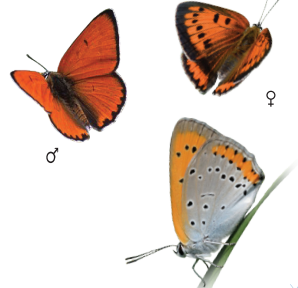
CELASTRINA ARGIOLUS

G F M A M G L A S O N D



PLEBEJUS ARGUS

G F M A M G L A S O N D



LYCAENA DISPAR

G F M A M G L A S O N D



BOLORIA DIA

G F M A M G L A S O N D



BOLORIA EUPHROSYNE

G F M A M G L A S O N D



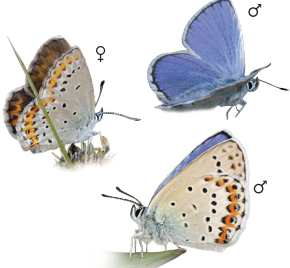
BOLORIA SELENE

G F M A M G L A S O N D



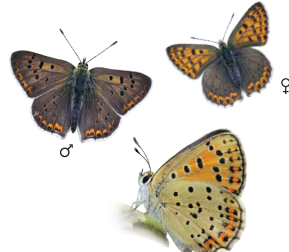
ARICIA AGESTIS

G F M A M G L A S O N D



PLEBEJUS IDAS

G F M A M G L A S O N D



LYCAENA TITYRUS

G F M A M G L A S O N D



MELITAEA CINXIA

G F M A M G L A S O N D



MELITAEA PHOEBE

G F M A M G L A S O N D



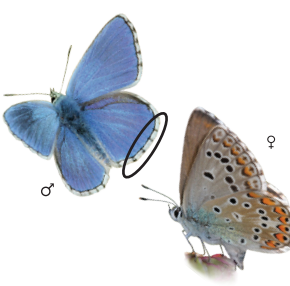
MELITAEA DIDYMA

G F M A M G L A S O N D



POLYOMMATUS ICARUS

G F M A M G L A S O N D



POLYOMMATUS BELLARGUS

G F M A M G L A S O N D



LYCAENA PHLAEAS

G F M A M G L A S O N D



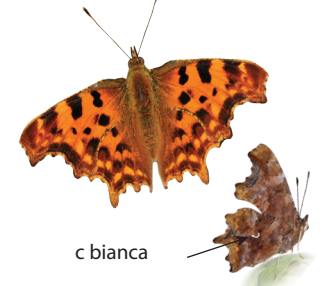
MELITAEA ATHALIA

G F M A M G L A S O N D



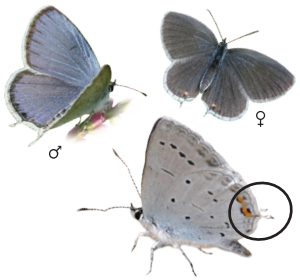
EUPHYDRYAS AURINIA

G F M A M G L A S O N D



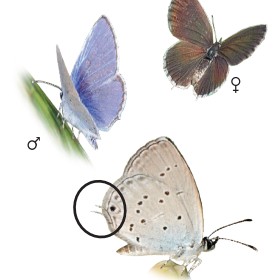
POLYGONIA C-ALBUM

G F M A M G L A S O N D



CUPIDO ARGIADES

G F M A M G L A S O N D



CUPIDO ALCETAS

G F M A M G L A S O N D



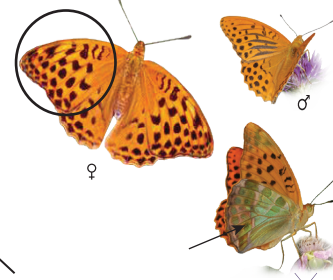
CUPIDO MINIMUS

G F M A M G L A S O N D



ISSORIA LATHONIA

G F M A M G L A S O N D



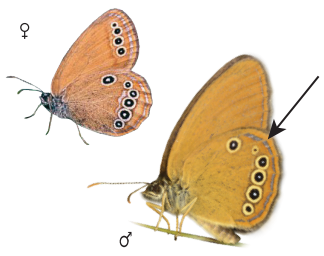
ARGYNNIS PAPHIA

G F M A M G L A S O N D



ARGYNNIS AGLAJA

G F M A M G L A S O N D



COENONYMPHA OEDIPPUS  


G F M A M G L A S O N D



COENONYMPHA PAMPHILUS 

G F M A M G L A S O N D



COENONYMPHA ARCANIA 

G F M A M G L A S O N D



VANESSA ATALANTA 

G F M A M G L A S O N D



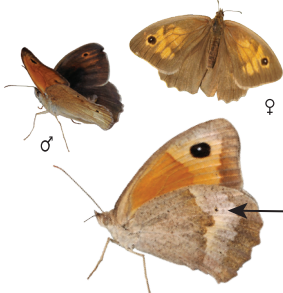
VANESSA CARDUI 

G F M A M G L A S O N D



NYMPHALIS POLYCHLOROS 

G F M A M G L A S O N D



MANIOLA JURTINA 

G F M A M G L A S O N D



PYRONIA TITHONUS 

G F M A M G L A S O N D



MELANARGIA GALATHEA 

G F M A M G L A S O N D



BRINTESIA CIRCE 

G F M A M G L A S O N D



LIMENITIS CAMILLA 

G F M A M G L A S O N D



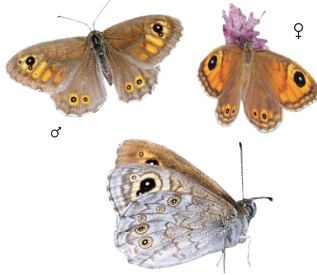
LIMENITIS REDUCTA 

G F M A M G L A S O N D



PARARGE AEGERIA 

G F M A M G L A S O N D



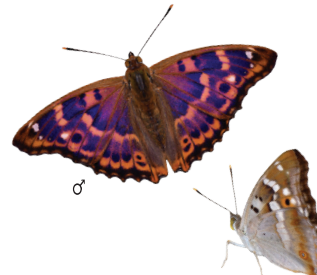
LASIOMMATA MAERA 

G F M A M G L A S O N D



LASIOMMATA MEGERA 

G F M A M G L A S O N D



APATURA ILIA 

G F M A M G L A S O N D



NYMPHALIS ANTIOPA 

G F M A M G L A S O N D



MACULINEA ALCON 

G F M A M G L A S O N D



APHANTOPUS HYPERANTUS 

G F M A M G L A S O N D



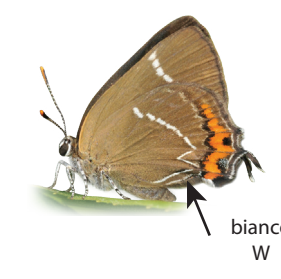
LOPINGA ACHINE  

G F M A M G L A S O N D



MINOIS DRYAS 

G F M A M G L A S O N D



SATYRIUM W-ALBUM 

G F M A M G L A S O N D



SATYRIUM ACACIAE 

G F M A M G L A S O N D



MACULINEA TELEIUS  

G F M A M G L A S O N D