

BRIGHTON PARK NEIGHBORHOOD NETWORK

GUÍA DE RECURSOS



¿QUIEN ES EL BPNN?

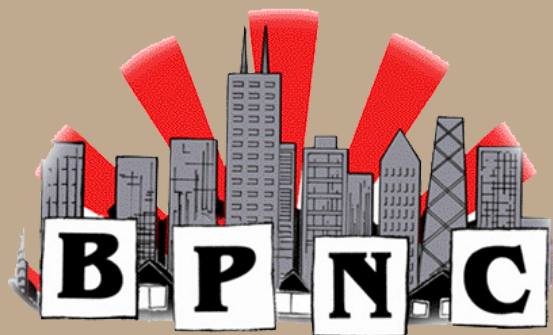
Brighton Park Neighborhood Network (BPNN) busca a desarrollar la capacidad de nuestra comunidad para mejorar dramáticamente los resultados para cada residente, proporcionando apoyo en educación, salud y empleo. Esta guía de recursos ofrece información sobre los servicios que nuestras organizaciones miembros de BPNN proporcionan, así como información sobre cómo conectarse con estos servicios y apoyos.

Los recursos se dividen en las siguientes categorías:

Educación, Atención Médica

Salud Mental y Bienestar Emocional, Prevención de
Violencia Juvenil

Apoyo Financiero e Inscripción de Beneficios Públicos
Entrenamiento de Trabajo y Empleo.



EDUCACIÓN

After School Matters

Proporciona oportunidades después de la escuela y el programa de verano para los adolescentes en la escuela secundaria. Los adolescentes participan en proyectos prácticos de alta calidad, programas de aprendizaje y pasantías basados en un diverso contenido, incluyendo el arte, comunicaciones y liderazgo, deportes y STEM. Los adolescentes elegibles que completen los requisitos del programa reciben un bono al final.

Contacto

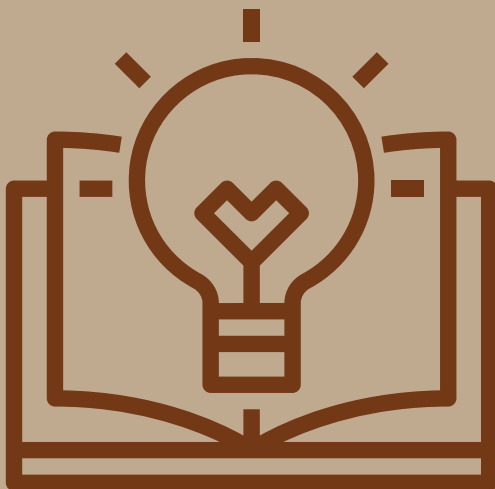
Por favor llame al 312-742-4182. *Los proveedores de servicios pueden enviar referencias a través de NowPow.

Brighton Park Neighborhood Council - Escuelas Comunitarias

Proporciona actividades educativas y de enriquecimiento estructuradas para niños y adolescentes, incluyendo la ayuda con la tarea, a través de su programa después de la escuela. Adicionalmente ofrece inglés como segundo idioma (ESL) y clases de equivalencia escolar y pruebas para adultos. Los servicios son gratuitos.

Contacto

Por favor, póngase en contacto con Maricela Bautista al 773-523-7110. *Los proveedores de servicios pueden enviar referencias a través de NowPow.



EDUCACIÓN

Center for Independence Through Conductive Education

Ofrece programas intensivos para el desarrollo motor en grupo para niños y adolescentes con parálisis cerebral y otras discapacidades físicas. Además ofrece una variedad de programas de apoyo que incluyen grupos de apoyo para hermanos, noches de educación para padres, programas de capacitación en visitas domiciliarias, asistencia de navegar los sistemas educativos y médicos, y servicios integrales de administración de casos. La programación también está disponible para adultos jóvenes de 18 a 25 años, con un enfoque en habilidades de socialización, actividades de la vida diaria, integración comunitaria y capacitación vocacional. Los servicios se brindan a personas aseguradas y no aseguradas, independientemente de su capacidad de pago. El Centro tiene una ubicación en Brighton Park en 2701 W. 36th Place.

Contacto

Por favor llame al 708-588-0833 o envíe un correo electrónico a hello@CFImove.org. También puede visitar <https://www.cfimove.org> para obtener más información.

Metropolitan Family Services - Parents as Partners Home Visiting Program

Brinda servicios gratuitos de visitas domiciliarias semanales a madres y padres de entre 13 y 2 años de edad, durante el embarazo o si tiene un hijo recién nacido hasta los tres años.

Contacto

Por favor llame al 773-884-2200.

Metropolitan Family Services - Centro de Aprendizaje y Bienestar

Proporciona educación en la etapa temprana de la primera infancia. Califican las familias con niños de hasta 5 años. El centro está ubicado en 5338 S. Loomis Blvd. Los servicios son gratuitos.

Contacto

Por favor llame al 773-535-0101.

Gads Hill Center- Brighton Park

Proporciona educación en la etapa temprana de la primera infancia en el hogar y exámenes de desarrollo para familias con niños de hasta 5 años. También se ofrece educación infantil y recursos para padres en el nuevo Centro de Aprendizaje Infantil. Gads Hill Center-Brighton Park está ubicado en 4234-6 S. Archer Ave. Los servicios son gratuitos.

Contacto

Por favor llame al 773-269-6586.

SGA Youth and Family Services

Brinda servicios de tutoría y administración de casos para estudiantes de tercer y cuarto año de secundaria y estudiantes universitarios en Kelly College Prep (solicitudes FAFSA, exploración de becas y ayuda con las habilidades de preparación para el trabajo).

Contacto:

Llame al 312-927-7293 o envíe un correo electrónico a hsights@sga-youth.org.

ATENCIÓN MÉDICA

ACCESS Community Health

Proporciona servicios completos de atención primaria de salud, obstetra/ginecólogo a bajo costo, esto incluye chequeos médicos para la detección de cáncer de mama y cuello uterino. Todos los pacientes son bienvenidos, independientemente del seguro y estatus. A los pacientes sin capacidad de pago no se les negarán los servicios.

Contacto

- **Ashland Family Health Center**, 5159 S. Ashland Ave., 773-434-9216
- **Cabrini Family Health Center**, 3450 S. Archer Ave., 773-523-1000
- **Kedzie Family Health Center**, 3229-43 W. 47th Pl., 773-254-6044
- **Southwest Family Health Center**, 4839 W. 47th St., 773-735-2345

Cook County Health and Hospitals System

Brinda una variedad de atención médica primaria, especializada y de emergencia. A los pacientes sin capacidad de pago no se les negarán los servicios.

Contacto

Visite <https://cookcountyhealth.org/about/contact-us/> o llame al 312-864-6000 para que lo dirijan al servicio médico correspondiente. Si es una emergencia médica, por favor llame al 911.

ATENCIÓN MÉDICA

Devices 4 the Disabled

Proporciona equipos médicos y de movilidad duraderos y gratuitos, de uso suave, que incluyen sillas de ruedas, elevadores y camas de hospital, a personas y familias que los necesitan.

Contacto

Por favor llame al 773-870-1553 o visite <https://devices4thedisabled.org/request-equipment/> para pedir equipo.

Esperanza Health Centers

Proporciona atención primaria, obstetra/ginecólogo y servicios de salud mental, independientemente del estado del seguro y la capacidad de pago.

Contacto

La ubicación de Esperanza en Brighton Park se encuentra en 4700 S. California Ave. Por favor llame al 773-584-6200.

Sinai Health System

Proporciona una gama de servicios médicos primarios, y especialistas como también atención médica de emergencia.

Contacto

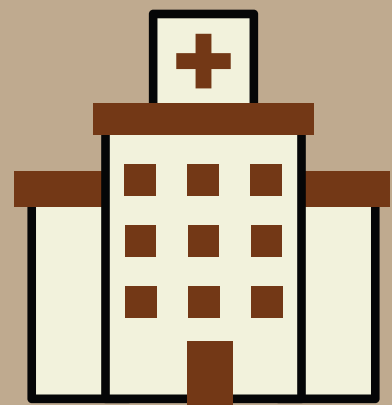
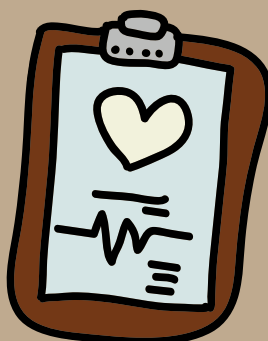
Por favor visite <https://www.sinai.org> o llame al 773-542-2000 para ser dirigido al servicio médico apropiado que no sea de emergencia.

UI Health Davis Health and Wellness Center

Este centro de salud comunitario se encuentra en Nathan S. Davis Escuela Primaria y ofrece servicios a los estudiantes de la Escuela Primaria Davis y miembros de la comunidad. Ofrece atención primaria, exámenes dentales, exámenes de la vista, y servicios de salud mental.

Contacto

Por favor llame al (312) 413-3090.



SALUD MENTAL Y BIENESTAR EMOCIONAL

Brighton Park Neighborhood Council - Servicios Clínicos

Ofrece servicios basados en seis escuelas del area de Brighton Park para abordar las necesidades emocionales de los estudiantes (Brighton Park Elementary School, Burroughs Elementary School, Davis Elementary School, Shields Elementary School, Shields Middle School, and Thomas Kelly College Preparatory).

Contacto

Por favor, póngase en contacto con Veronica Ortiz al 773-558-3353 o vortiz@bpcncchicago.org. *Los proveedores de servicios pueden enviar referencias a través de NowPow.

Centro Sanar en Port Ministries

Proporciona servicios de salud mental gratuitos y bilingües (español e inglés) para adultos, incluyendo la terapia individual y de parejas y manejo de casos. También ofrece apoyo grupal, incluyendo el apoyo grupal para personas que están experimentando el duelo de una pérdida y un grupo en español de Terapia de Conducta Dialéctica (DBT) que enseña habilidades para manejar emociones difíciles.

Contacto

Por favor llame al 224-788-7201 o envíe un correo electrónico a Intake@centrosanar.org.

Esperanza Health Centers

Ofrece servicios de consejería bilingüe (español e inglés), así como servicios de psiquiatría para adultos a tiempo completo y servicios de psiquiatría para niños y adolescentes a tiempo parcial.

Contacto

Por favor llame al 773-584-6200 para hacer una cita.

SALUD MENTAL Y BIENESTAR EMOCIONAL

Metropolitan Family Services - Centro de Aprendizaje y Bienestar

Proporciona consejería individual para personas que han experimentado la violencia doméstica. Los servicios son gratuitos.

Contacto

Por favor llame al 773-535-0101.

Midwest Asian Health Association

Proporciona terapia de salud mental individual en inglés, cantonés y mandarín. Sirve a las personas que tienen seguro médico y sin seguro médico. Una escala de tarifas está disponible para personas que no tienen seguro médico.

Contacto

Por favor llame al 312-285-2287 o envíe un correo electrónico a intake@maha-us.org.

Mujeres Latinas en Acción

Ofrece servicios de consejería gratuitos y bilingües (español e inglés) para sobrevivientes de violencia doméstica y violencia sexual.

Contacto

Por favor llame al 773-890-8620 para llegar a su oficina de Brighton Park, ubicada dentro de Esperanza Health Centers en 4700 S. California Ave. Si necesita conectarse con su línea directa de crisis, por favor llame al 877-863-6338.

SALUD MENTAL Y BIENESTAR EMOCIONAL

Riveredge Hospital

Ofrece servicios de salud mental para pacientes hospitalizados y ambulatorios a niños y adolescentes. También ofrece los servicios de la salud mental para pacientes hospitalizados y ambulatorios intensivos para adultos. Acepta la mayoría de los tipos de seguro médico y también puede proporcionar asistencia a las personas que son elegibles para asistencia financiera.

Contacto

Ubicado en Forest Park. Por favor llame al 708-771-7000.

Sinai Health System

Proporciona servicios de salud mental bilingües (español e inglés) para adultos, incluyendo servicios para pacientes hospitalizados y servicios ambulatorios como evaluaciones de salud mental, manejo de casos, servicios de psiquiatría, y terapia individual, familiar y grupal. Además ofrece servicios bilingües (español e inglés) de salud mental y psiquiatría para niños y adolescentes a través del programa Under the Rainbow.

Contacto

Por favor llame al 773-257-2500 para servicios para adultos y al 773-257-4750 para el programa Under the Rainbow.

Saint Anthony Hospital: Community Wellness Program

Ofrece servicios de salud mental gratuitos y bilingües (español e inglés), incluyendo la terapia individual y de grupo, para adultos y adolescentes sin seguro médico. Además, proporciona servicios terapéuticos de apoyo familiar, incluyendo los servicios individuales, grupos de apoyo para padres, y terapia de parejas y de familia.

Contacto

Por favor llame al 773-523-5079. *Los proveedores de servicios pueden enviar referencias a través de NowPow.

PREVENCIÓN DE LA VIOLENCIA JUVENIL

New Life Centers of Chicagoland

Proporciona tutoría y programación grupal a jóvenes (edades 12-24) que están en riesgo de involucrarse en el sistema de justicia penal. Programas de grupo incluyen círculos de paz, terapia de juego de aventura, terapia conductual y programación basada en deportes. También ofrece una despensa de comida en New Life Church en 4155 S. Rockwell St. los martes de 4:30-6:30pm.

Contacto

Por favor llame al 312-736-2466. *Los proveedores de servicios pueden enviar referencias a través de NowPow.

APOYO FINANCIERO

Brighton Park Neighborhood Council - Servicios Financieros

Ofrece asesoramiento financiero, asesoramiento de alquiler, desalojo y apoyo a la prevención de la ejecución hipotecaria, y asesoramiento para los compradores de vivienda por primera vez.

Contacto

Por favor llame al 773-523-7110. *Los proveedores de servicios pueden enviar referencias a través de NowPow.

Brighton Park Neighborhood Council - Programa de Éxito y Estabilidad

Proporciona servicios integrales de manejo de casos y entrenamiento financiero para ayudar a las familias sin hogar o en riesgo de perder su hogar encontrar vivienda estable y aumentar la estabilidad financiera.

Contacto

Por favor llame al 773-492-0990. *Los proveedores de servicios pueden enviar referencias a través de NowPow.

APOYO FINANCIERO

Brighton Park Neighborhood Council - Inscripción de Beneficios Públicos

Ofrece soporte para solicitar beneficios de seguro médico y Programa de Asistencia Nutricional Complementaria (SNAP). Además ayuda los hogares elegibles a volver a conectar el servicio o pagar por sus facturas de gas propano, electricidad y / o agua a través del Programa de Asistencia de Energía para Hogares de Bajos Ingresos (LIHEAP).

Contacto

Por favor llame al 773-523-7110. *Los proveedores de servicios pueden enviar referencias a través de NowPow.

Ladder Up

Ofrece servicios gratuitos de preparación de impuestos, asesoramiento financiero, y ayuda para completar la Solicitud Gratuita de Ayuda Federal para Estudiantes (FAFSA) solicitud de ayuda financiera para la universidad. También puede ayudar a solicitar y renovar un Número de Identificación Individual del Contribuyente (ITIN). Ofrece una clínica fiscal legal por personas y familias de bajo ingreso que tienen una controversia con el IRS o el Illinois Departamento de Ingresos.

Contacto

Por favor llame al 312-409-1555. *Los proveedores de servicios pueden enviar referencias a través de NowPow.

Greater Chicago Food Depository

Proporciona asistencia para solicitar beneficios de seguro médico (Medicaid) y el Programa de Asistencia Nutricional Suplementaria (SNAP). También puede ayudar a los individuos a determinar si pueden ser elegibles para el Programa de Asistencia Nutricional Suplementaria para Mujeres, Bebés y Niños (WIC). También ofrece el Programa de Asistencia de Energía para Hogares de Bajos Ingresos (LIHEAP).

Contacto

Llame a la línea directa de beneficios al 773-843-5416.

Midwest Asian Health Association

Proporciona asistencia a las personas para aprender sobre sus opciones de seguro médico.

Contacto

Por favor llame a Ying Liu (Kelly) Zhen en 312-225-8659 o 312-225-6806, o envíe un correo electrónico a kellyzhen@maha-us.org

Sinai Community Institute

Proporciona asistencia para completar las solicitudes para el Programa de Asistencia Nutricional Suplementaria para Mujeres, Bebés y Niños (WIC). También distribuye fórmula y alimentos para bebés y pañales y toallitas para apoyar a las familias durante la pandemia de COVID-19.

Contacto

Para obtener asistencia de WIC, llame al 773-257-6216. Para más información sobre la distribución de artículos para el cuidado del bebé, llame a Share Our Space al 312-877-5884. *Los proveedores de servicios pueden enviar referencias a través de NowPow.

ENTRENAMIENTO DE TRABAJO Y EMPLEO

Greater Chicago Food Depository

Ofrece dos programas de capacitación que preparan a los participantes para carreras en servicio al cliente y trabajos culinarios. También ofrece dos programas de capacitación para trabajos en almacenes e industrias de cadena de suministro. Todos los programas brindan capacitación remunerada y un bono de finalización.

Contacto

Por favor llame al 773-247-3663. *Los proveedores de servicios pueden enviar referencias a través de NowPow.

Mujeres Latinas en Acción

Ofrece Empresarias del Futuro, un programa educativo en español para mujeres interesadas en comenzar o expandir su microempresa.

Contacto

Llame a su oficina en Brighton Park al 773-890-8620.

PODER

Proporciona asesoramiento de trabajo personalizado para personas que están buscando empleo o están interesadas en aprender nuevas habilidades que les ayuden a encontrar un trabajo. Además ofrece programas de capacitación que incluyen clases de inglés como segundo idioma (ESL), capacitación de servicio al cliente, y programas que preparan a las personas para carreras en seguros o servicios financieros. Todos los servicios son gratuitos.

Contacto

Para asesoramiento de trabajo, por favor llame a Marc Smierciak al 773-362-1073. Para programas de capacitación, por favor llame al 312-226-2002. *Los proveedores de servicios pueden enviar referencias a través de NowPow.

Working Together Chicago

Working Together Chicago, un programa del Center for Independence Through Conductive Education, brinda apoyo laboral para adultos jóvenes con discapacidades. Los servicios incluyen desarrollo y colocación laboral, entrenamiento laboral a corto plazo y tutoría a largo plazo.

Contacto

Por favor llame al 312-995-3302 o al 708-588-0833. También puede visitar <https://workingtogetherchicago.org> para obtener más información.