

GUIA DE INSTALAÇÃO

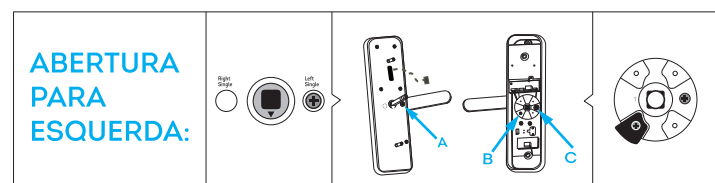
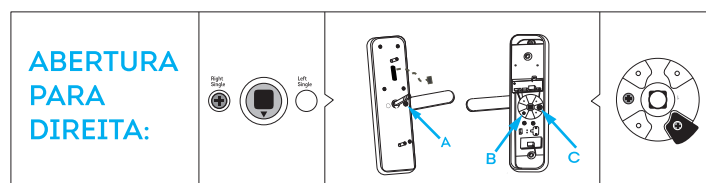
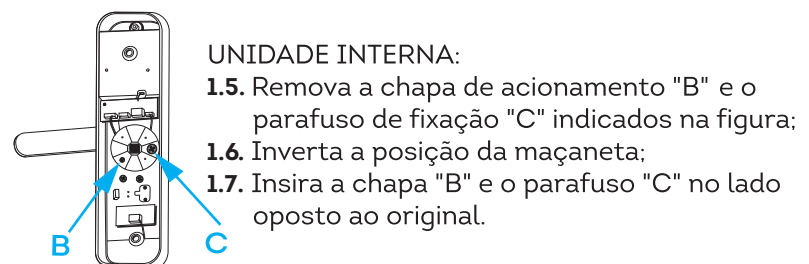
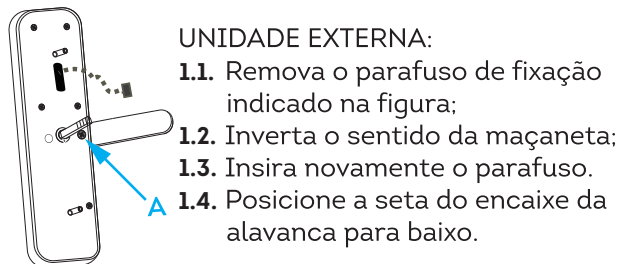
ELSYS

FECHADURA DIGITAL WI-FI
DE EMBUTIR BIOMÉTRICA
ESF-DE4000B

1. DEFININDO O LADO DA FECHADURA

Por padrão, a fechadura se encontra preparada para instalações em porta com abertura para a direita. Caso a porta em que a fechadura será instalada possuir abertura para a esquerda, siga os procedimentos abaixo:

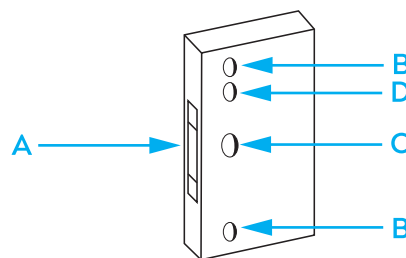
INVERTER A ABERTURA DA FECHADURA:



2. FURAÇÃO DA PORTA

Siga o gabarito para realizar a furação da porta conforme ilustrado ao lado:

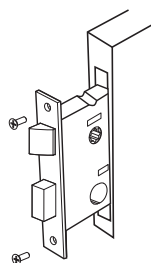
- A. Furação para o mecanismo;
- B. Furação para os parafusos;
- C. Furação para a alavanca;
- D. Furação para o cabo conector.



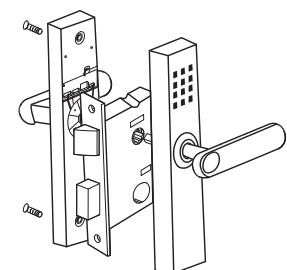
3. INSTALAÇÃO DO MECANISMO E DA FECHADURA

- 3.1. Insira o mecanismo na porta, alinhando sua posição com a furação para a alavanca, e fixe com os parafusos.

OBS: Pode ser necessário ajustar o espaço destinado para o mecanismo com um formão.



- 3.2. Encaixe a unidade externa no lado de fora da porta, passe o cabo conector para o lado interno através de seu respectivo furo e, em seguida, encaixe a alavanca da tranca.



- 3.3. Encaixe a unidade interna no lado de dentro da porta, conecte o cabo e, em seguida, parafuse a extremidade superior (dentro do compartimento de pilhas) e inferior.
NOTA: Certifique-se de que a seta do suporte da alavanca está apontando para baixo. Caso contrário, a maçaneta não funcionará corretamente

- 3.4. Insira as pilhas e parafuse a tampa do compartimento.

4. INSTALAÇÃO NO BATENTE

Insira a base dentro do batente, posicione a "contra testa" e fixe ambos com os parafusos.

