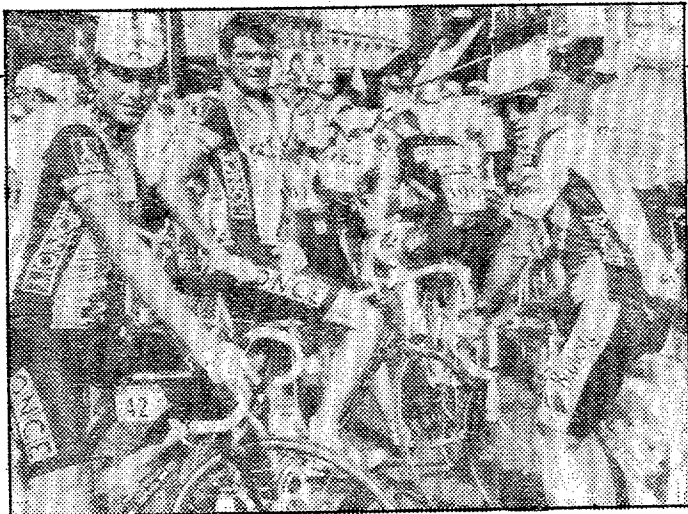


Clasificaciones/Tour'90

ETAPA 16 BLAGNAC-LUZ ARDIDEN (215 km)

1. INDURAIN (Esp/Banesto)	7.04.38
2. LeMond (USA/Z)	a 6
3. LEJARRETA (Esp/Once)	a 15
4. M. A. MARTINEZ (Esp/Once)	a 59
5. Parra (Col/Kelme)	a 1.18
6. Conti (Ita/Ariosteas)	a 1.24
7. Criquelion (Bél/Lotto)	a 1.36
8. DELGADO (Esp/Banesto)	a 1.38
9. Boyer (Fra/Z)	id.
10. Deñon (Fra/Helvetia)	a 2.00
11. CHOZAS (Esp/Once)	id.
12. Philipot (Fra/Castorama)	id.
13. Hampsten (USA/7Eleven)	a 2.13
14. Chiappucci (Ita/Carrera)	a 2.25
15. N. Rodriguez (Col/Kelme)	a 2.42
16. Bruyneel (Bél/Lotto)	a 3.21
17. FUERTE (Esp/Once)	a 3.33
18. Palacio (Col/Postobon)	a 4.06
19. Jaramillo (Col/Postobon)	id.
20. Bugno (Ita/Chateau d'Ax)	a 4.07
21. J. Simon (Fra/Z)	a 4.17
22. Breukink (Hol/PDM)	a 4.22
23. Rondon (Col/Banesto)	a 5.03
24. Claveyrolat (Fra/RMO)	a 5.09
25. Lino (Fra/RMO)	id.
26. R. CABESTANY (Esp/Once)	a 5.13
27. Alcalá (Méx/PDM)	a 5.24
28. Konyshhev (URSS/Alfa Lum)	a 5.45
...	...
32. RIDAURA (Esp/Seur)	a 7.51
33. Pensec (Fra/Z)	a 8.39
38. R. MAGRO (Esp/Banesto)	a 9.15
48. Rooks (Hol/Panasonic)	a 13.57
50. Kelly (Irl/PDM)	id.
51. LUKIN (Esp/Banesto)	a 14.22
59. Roche (Irl/Histor)	a 16.08
68. Bauer (Can/7Eleven)	a 17.59
70. SARRAPIO (Esp/Kelme)	a 18.00
75. RODRIGUEZ (Esp/Seur)	a 21.25
76. UREA (Esp/Seur)	id.
77. DIAZ ZABALA (Esp/Once)	id.
78. MTNEZ. OLIVER (Esp/Banesto)	id.
80. ALONSO (Esp/Banesto)	id.
84. DIAZ (Esp/Kelme)	a 23.29
100. MAURI (Esp/Once)	a 24.24
106. MORENO (Esp/Seur)	id.
110. Mottet (Fra/RMO)	id.
114. Maassen (Hol/Buckler)	id.
117. ESPEJO (Esp/Kelme)	a 24.55
153. ROSADO (Esp/Kelme)	a 29.44
161. Fianza (Ita/Chateau d'Ax)	a 31.33

21. Bruyneel (Bél/Lotto)	a 23.05
22. J. Simon (Fra/Z)	a 24.00
23. M. A. MNEZ. (Esp/Once)	a 24.37
24. Muller (Sui/TVM)	a 26.09
25. Lino (Fra/RMO)	a 26.14
...	...
27. FUERTE (Esp/Once)	a 27.17
28. Rooks (Hol/Panasonic)	a 28.30
30. Kelly (Irl/PDM)	a 32.06
31. Cornillet (Fra/Z)	a 33.05
35. Bauer (Can/7Eleven)	a 41.13
39. R. MAGRO (Esp/Banesto)	a 44.55
42. Roche (Irl/Histor)	a 46.56
45. Mottet (Fra/RMO)	a 48.19
56. RIDAURA (Esp/Seur)	a 1.06.19
62. Maassen (Hol/Buckler)	a 1.09.17
87. UREA (Esp/Seur)	a 1.26.47
89. M. OLIVER (Esp/Banesto)	a 1.28.19
92. RODRIGUEZ (Esp/Seur)	a 1.29.07
93. LUKIN (Esp/Banesto)	a 1.29.08
96. MAURI (Esp/Once)	a 1.30.31
97. DIAZ ZABALA (Esp/Once)	a 1.31.00
113. ALONSO (Esp/Banesto)	a 1.40.33
131. MORENO (Esp/Seur)	a 1.52.35
132. DIAZ (Esp/Kelme)	a 1.54.29
144. SARRAPIO (Esp/Kelme)	a 2.03.44
158. ROSADO (Esp/Kelme)	a 2.36.18
160. ESPEJO (Esp/Kelme)	a 2.46.15
161. Massi (Ita/Ariosteas)	a 2.58.13



5. CHOZAS (Esp/Once)	78	3. Banesto	a 24.59
6. DELGADO (Esp/Banesto)	77	4. PDM	a 38.05
7. INDURAIN (Esp/Banesto)	75	5. RMO	a 56.34
8. LEJARRETA (Esp/Once)	75	6. Postobon	a 1.10.06
		7. Lotto	a 1.20.20
		8. Castorama	a 1.33.25
		9. Helvetia	a 1.34.31
		10. Kelme	a 1.47.49
		11. 7Eleven	a 1.50.32
		12. Chateau d'Ax	a 1.57.58
		13. Panasonic	a 2.12.06
		14. Weinmann	a 2.14.57
		15. Ariosteas	a 2.15.54
		16. Carrera	a 2.17.37
		17. Alfa Lum	a 2.22.51
		18. Toshiba	a 2.33.11
		19. Histor	a 2.33.26
		20. TVM	a 2.42.09
		21. Buckler	a 2.57.56
		22. Seur	a 3.45.03

GEN./MONTAÑA

1. Claveyrolat (Fra/RMO)	318
2. Chiappucci (Ita/Carrera)	165
3. INDURAIN (Esp/Banesto)	153
4. Conti (Ita/Ariosteas)	149
5. LeMond (USA/Z)	135
6. LEJARRETA (Esp/Once)	94
7. CHOZAS (Esp/Once)	90
8. M.A. MARTINEZ (Esp/Once)	84

GENERAL/PUNTOS

1. Ludwig (RDA/Panasonic)	208 pts.
2. Museeuw (Bel/Lotto)	176
3. LeMond (USA/Z)	101
4. Kelly (Irl/PDM)	95

GENERAL/EQUIPOS

1. Z	208.31.43
2. Once	a 9.35

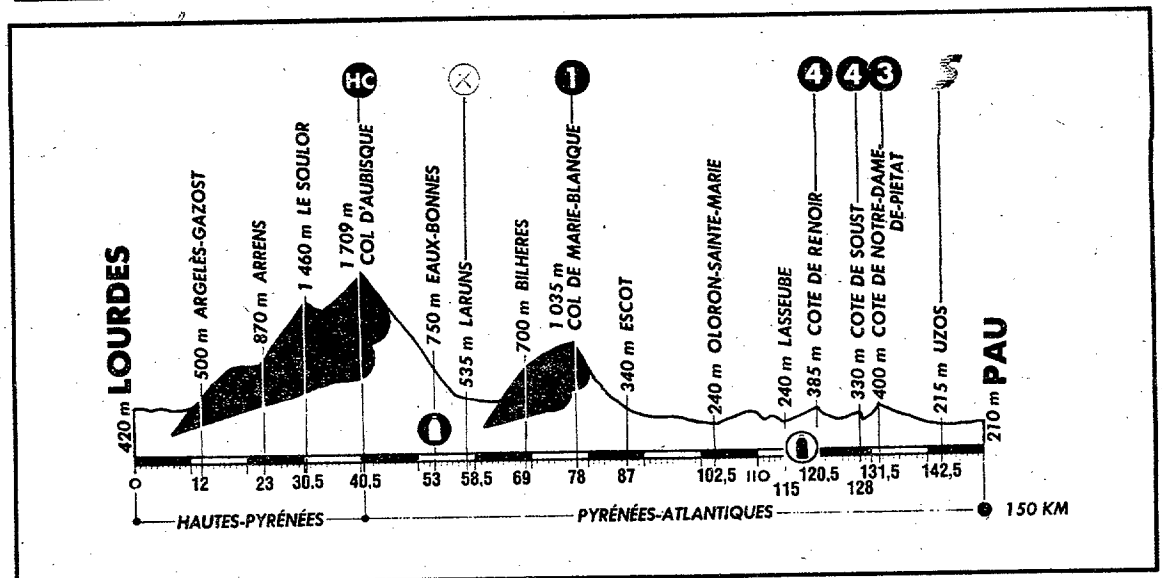
GENERAL

1. Chiappucci (Ita/Carrera)	69.27.50
2. LeMond (USA/Z)	a 5
3. DELGADO (Esp/Banesto)	a 3.42
4. Breukink (Hol/PDM)	a 3.49
5. LEJARRETA (Esp/Once)	a 5.29
6. Bugno (Ita/Chateau d'Ax)	a 7.48
7. CHOZAS (Esp/Once)	a 7.49
8. Criquelion (Bél/Lotto)	a 8.40
9. Hampsten (USA/7Eleven)	a 9.34
10. Pensec (Fra/Z)	a 11.12
11. Parra (Col/Kelme)	a 11.30
12. Alcalá (Méx/PDM)	a 11.48
13. INDURAIN (Esp/Banesto)	a 13.09
14. Philipot (Fra/Castorama)	a 13.33
15. Delion (Fra/Helvetia)	a 14.58
16. R. CABESTANY (Esp/Once)	a 15.44
17. Palacio (Col/Postobon)	a 17.03
18. Claveyrolat (Fra/RMO)	a 17.26
19. Conti (Ita/Ariosteas)	a 18.03
20. Boyer (Fra/Z)	a 18.46

La etapa de hoy

Adiós a la montaña

Lourdes-Pau (150 km)



Esto se acabó, a pesar que todavía queda esta etapa pirenaica en el camino hacia París. LeMond, cómodamente instalado a 5^o de Chiappucci, esperará a la contra reloj del sábado para asestar su golpe definitivo. Delgado está a 3,42 del líder y ya no le queda terreno -ni fuerzas, por lo que vimos ayer- para alcanzar al estadounidense. Deberá, sin embargo, vigilar que Breukink no le arrebate la tercera plaza. La decimoséptima etapa -Lourdes-Pau (150 km)- cuenta con un coloso en sus primeros ki-

lómetros, el Aubisque (H.C.), en el 40,5, un primera -Marie Blanche- en el km 78, dos cuartas, Cote de Renoir (km 120,5) y Cote de Soust (km 128), y una tercera para acabar, la Cote de Notre Dame de Pietat (km 131,5), a menos de nueve para la meta. LeMond debería tener un desfallecimiento para no llegar delante y eso parece muy difícil. La salida se dará a las 11.40 y la llegada está prevista alrededor de las cuatro y media de la tarde contando el promedio más alto.