

ILLUSTRERET KATALOG  
OVER  
KUNSTUDSTILLINGEN

PAA  
CHARLOTTENBORG 1881.

AUTORISERET UDGAVE  
VED  
F. HENDRIKSEN.

MED 66 BILLEDER, UDFØRTE I TRÆSNIT EFTER KUNSTNERNES ORIGINALTEGNINGER.



KUNSTAKADEMIETS  
BIBLIOTHEK,

KJØBENHAVN.  
AUGUST BANG'S BOGHANDEL.  
Vesterbrogade 57 (v. S. af den kgl. Skydebane).  
THIELES BOGTRYKKERI.

En Protokol med Angivelse af Priserne paa de Arbejder, der ere betegnede med \*, er henlagt i Kontoret.

For en større Del Arbejders Vedkommende, findes en Prisfortegnelse bag i denne Katalog.

# Malerkunst.

Carl F. Aagaard, Medlem af Akademiet, R. af D. (*Rosenvængets Allé 46*).

1. \*Efteraarsmorgen efter en Snestorm. (Tegning S. 20).
2. \*Sukkenes Allé fra Fredensborg; tidlig Foraar.
3. \*De fire Aarstider.
  - a) Morgen ved Stranden; tidlig Foraar.
  - b) Marksti, Midsommer.
  - c) Efteraarsaften ved en Bondegaard.
  - d) Vinternat ved Mølledammen.
4. Loggia fra Como. Malet efter Bestilling af Hr. Kaptain Kofoed.

Michael Ancher. (*Nyhavn 21*).

5. \*Figurer i et Landskab.

C. Chr. Andersen. (*Stængade 3*).
6. Et Værelse med Figurer.
7. \*Copi efter Nr. 222 i Dresdner Galleriet. „Skattens Mynt“ af Tizian.

Carl Baagøe. (*Snekkerstén pr. Helsingør*).

8. \*Udsigt mod Helsingørs Havnehoved og Rhed fra Kronborg Strandbatterier. Morgen, Stiv Kuling.
9. \*Forskjellige Skibe i Sundet. Bygevejr.

Otto Bache, Professor, Medlem af Akademiet. (*Atelier St. Kongensgade 77*).

10. \*Parforcejagt fra forrige Aarhundrede. Efter Frokosten paa Eremitagen skal Jagten begynde igjen.
11. Portræt af Kunstnerens Hustru.
12. Vintermorgen ved Børsen. Artilleriet passerer forbi.
13. Tre Hestehoveder. (Tegning S. 2).
14. To Heste i en Skov.

Frøken V. Bang. (*St. Kongensgade 55*).

15. \*To Venner. (Tegning S. 27).

Robert Barnekow. (*Østerbrogade 5, Taarnlejligheden*).
16. Skovparti fra Teglstrup Hegn ved Hjulebæk.

C. Bartsch. (*Blegdamsvej 26*).

17. \*Fra Dyrehaven.

J. F. Bergsøe. (*Nørregade 20*).
18. \*Aflukkede Skovblomster og Frugter, hensatte paa et Bord.
19. \*Voxende Pæonia Arborea.

Chr. Berthelsen. (*Falkoneralleen 64*).

20. Aftenstemning fra Svendborg Sund med St. Jørgens Kirke. Tilhører Hs. Excell. Udenrigsminister Lehns-Baron Rosenorn-Lehn.
21. \*Efteraarsbillede fra Caroline Amalielund ved Svendborg.

R. V. V. Berthelsen. (*Næstved*).

22. Skovparti ved Herlufsholm. Tilhører Hr. Cand. jur. E. de Neergaard.

Chr. Blache. *Østerbrogade 37 Atelier aabent Søndag 12-3).*

23. \*En Skonnert passerer for frisk, gunstig Vind Vageren paa Skagens Rev, visende sine Kjendings-signaler. (Tegning S. 6).
24. \*Paa Nordsiden af Stranden ved Kronborg. Formiddag med stiv Kuling.
25. \*Aften i Skjærgaarden ved Mandal.
26. \*Stille Graavejr.

Carl Bloch, Professor, Medlem af Akademiet, R. af D. (*Atelier Bredgade 33*).

27. Portræt af Hs. Excell. Conferentsraad Madvig. Malet til det nationalhistoriske Museum paa Frederiksborg. (Tegning S. 1).
28. Genrebillede fra Christian den 4des Tid.
29. En Samtale mellem to Fiskere.
30. \*Christi Bespottelse.

Joh. Boesen. (*Lykkesholms Allé 3, B.*)

31. \*Bygevejr en Septemberdag. Motivet fra Munkebjerg ved Vejle Fjord. (Tegning S. 17).
32. \*Ved Achensee i Tyrol.
33. \*I Villa Borghese ved Rom.
34. \*I Jægersborg Dyrehave.

J. H. Brandt. (*St. Knudsvej 15. Atelier aabent Søndag Kl. 1-3<sup>1/2</sup>*).

35. \*Formiddag i Solskin efter Storm. Motiv fra Østkysten af Bornholm. (Tegning S. 22).
36. \*Blikstille Sommerformiddag. Motiv ved Hammeren paa Bornholm.
37. \*Sandet Vej mellem Lyng. Motiv fra Bornholm.

Niels Bredal. (*t. T. i Venedig*).

38. \*Interieur fra St. Maria Maggiore. Rom.
39. \*Gadeparti med en Brønd; fra Venedig.

J. U. Bredsdorff. (*Atelier Ny Kalkbrønderivej 86, aabent Søndag 1-3*).

40. \*Ved Solnedgang. Motiv fra Købeløv paa Lolland. (Tegning S. 11).
41. \*Kystparti fra Bornholm. Skyet Luft.
42. \*Fra Hammershus paa Bornholm. Eftermiddagsbelysning.
43. \*Slotsgaden i Flensborg. Sommerdag.

Heinrich Buntzen, Professor, Medlem af Akademiet, R. af D. (*Charlottenlund*).

44. \*Gamle Egetræer. Belysning henimod Aften, i Charlottenlund Skov med Udsigt til Sundet.
45. \*Heinrs Ro. Ved det nordøstlige Hjørne af Charlottenlund Skov. Ved Solopgang.
46. Hellebæk med Udsigt til Sundet. Tidlig Morgen. Tilhører Hr. Kjøbmand L. Ravn i Helsingør.

Carl Bøgh, Professor. (*Atelier Bredgade 33*).

47. \*I en fransk Bondegaard; Motiv fra Marlotte.
48. \*Udenfor en sjællandsk Landsbykro.
49. En Blomsterelsker. Motiv fra Paris. Udført efter Bestilling.

Carl Carlsen, (*Nyvej 17*).

50. \*I Krostuen, Søndag Formiddag.
51. \*En vanskelig Passage.

Schlichting Carlsen. (*Atelier Nyhavn 8*).

52. \*Parti af Palmehuset i Botanisk Have.
53. \*Det gamle Skovløberhus ved Charlottenlund.
54. \*Portræt af en gammel Kone.

Fru Anthonore Christensen, født Tscherning, (*Kalkbrænderivej 19*).

55. \*En Egebusk med friske Skud, hvorimellem Brombær og Kampanula. Fra Halland.
56. \*Vilde Roser, omgivne af Klokkelyng, Bregner og forskellige Stenplanter. Fra Halland.
57. \*En Buket af Bøg og Frugtblomster.

Godfred Christensen. (*Atelier Lykkesholms Allé 8*).

58. \*Himmelbjerget sét fra Bugten ved Laven. (Tegning S. 3).
59. Billede fra Herlufsholm. Tilhører Hr. Kunsthandler Foltmar.
60. \*Udsigt over Jul-Sø til Laven og Seis.
61. \*Fra Bøgeskoven sidst i November.

J. la Cour, Medlem af Akademiet. (*Rosenvængets Hovedvej 27*).

62. Bygevejrsgad ved Jul-Sø. Eftermiddag i Forsommeren. Tilhører Frøken H. Bech.
63. \*Stille Aften ved Foden af Himmelbjerget.
64. \*Ved Stranden. Optrækkende Uvejr i August.
65. \*I Dagningen; Morgen i September, efter en dugfuld Nat.

Chr. Dalsgaard, Medlem af Akademiet, R. af D. (*Sørø*).

66. \*„Spærret“.
67. \*„Jo, han har Brev“.

H. v. Dirckinck-Holmfeld. (*Hotel Phoenix, Atelier aabent Løvedag Kl 9—2*).

68. Fra Bjerget ved Roskilde. Tilh. Hr. Fabrikant Ludvig Dahl.

A. Dorph, Medlem af Akademiet, R. af D. (*Atelier: Bredgade 33*).

69. Portræt af forhenværende Stiftamtmand, Geheimeconferentsraad, Baron Rosenkrantz til Sophiendal. Tilhører Raadhuset i Viborg.
70. \*Gjensidig Overraskelse.

C. Eckardt. (*Gothersgade 143. Atelier aabent 3 5*).

71. \*Udsigt fra Kjerteminde Havnemole over Storebelt i stiv Kuling. Formiddag.
72. \*Aften paa Themsens i Nærheden af Gravesend.

E. Rasm. Eilersen, Medlem af Akademiet, R. af D. (*Rosenvængets Alle 10*).

73. \*Varm Formiddag ved Sorent. Tidlig i September. Motivet taget fra „Capo di monti“, med Udsigt til Vesuv og Monte Angelo.
74. \*Varm Oktober-Eftermiddag ved Amalfi. Motivet fra Pergolaen ved det gamle Kapuciner-Kloster, med Udsigt til Bjergene ved Pæstum.
75. \*Juli-Formiddag. Fra Aggershvile-Vejen ved Skodsborg.

M. O. Engelsted. (*Gothersgade 141*).

76. \*Studenter, der disputere. (Tegning S. 13).
77. \*Dominospillere; Regnskabet opgøres.

Julius Exner, Professor, Medlem af Akademiet, R. af D. (*Atelier: Charlottenborg*).

78. „Der ventes Fremmede“.
79. „Den forstyrrede Middagshvile“. (Tegning S. 28).

August Fischer. (*Griffenfeldtsq. 21*).

80. Kanalparti i Hamborg. (Tegning S. 11).
81. \*Fra en sjællandsk Landsby.

Hans Fiseher. (*Gothersgade 143. Atelier aabent Søndag 12—2*).

82. Kystparti fra Lundsgaard Klint ved Kjerteminde. Tilh. Hs. Excell. Lehnsgreve Ahlefeldt-Laurvig til Tranekjær. (Tegning S. 10).

83. \*Aaparti fra Gudenaå ved Vestbirk. Efter en Byge bryder Solen frem over Landskabet.  
 Harald Foss. (*Lykkeholms Allé 16*).
84. \*Fra Egnen ved Rye. Eftermiddag i August. (Tegning S. 24).  
 85. \*Ved Rye Mølle.  
 86. \*Hulvej ved Rye.  
 Hans Friis. (*Skovly ved Orehoved. Falster*).
87. \*En Foraarsdag i Skoven ved Løvspringstid. Motivet fra Orehoved Storskov paa Falster. (Tegning S. 7).  
 88. \*En Stente i en Skov efter Snefald. Solnedgang.  
 89. \*Markvej med Piletræer. Efter et let Snefald klarer det op.  
 90. \*En Gangsti i Skoven; tidlig Foraar før Løvspringstiden.  
 A. Fritz. (*Aarhus*).
91. \*Nedad Himmelbjerget. En Sommeraften ved Solnedgang. (Tegning S. 40).  
 Vilhelm Groth. (*Billevsvej 38. Atelier aabent Søndag Kl. 12-4*).
92. \*Aaen ved Frederiksværk.  
 93. \*Efter Solnedgang ved Kysten af Hindsgavl. (Tegning S. 13).  
 94. \*Aaen ved Frederiksværk. Sildig Eftermiddag.  
 95. \*Flad Strand ved Udlobet af en Aa. Bygevejr.  
 Nordahl Grove. (*Blaagaardsgade 49*).
96. \*Vintermorgen.  
 Julie Hamann. (*f. T. i Paris*).
97. \*Fra en Klosterhave i St. Germain.  
 Villiam Hammer, Medlem af Akademiet. (*Frederiksborggade 36*).
98. \*Roser og Liljer.  
 Hans Nic. Hansen. (*Gothersgade 143*).
99. \*Efter en Frokost. (Tegning S. 38).  
 Heinr. Hansen, Etatsraad, Medlem af Akademiet, Vicedirektor, R. D. og D. M. (*Vodrofsvej 65*).
100. Arvehyldningen paa Kjøbenhavns Slotsplads den 18 Octbr. 1660. Efter Edsaffæggelsen begiver Processionen sig tilbage til Slottet. Forarbejde til et større Maleri til det nationalhistoriske Museum paa Frederiksborg.
101. I Palazzo Borghese.  
 102. Atrio Quadrato i Dogepaladset.  
 J. T. Hansen. (*Paris. Rue de Sevre Nr. 69*).
103. \*Gaard i Hotel Cluny i Paris.  
 104. \*Le boudoir de Marie Antoinette. Fontainebleau.  
 Frøken Luise Ravn Hansen. (*Brogade 23*).
105. \*Parti fra Jægerspris. Eftermiddag.  
 Otto Haslund. (*Sorø*).
106. \*Køer drives gennem en Granskov.  
 107. \*En Vogterdreng. (Tegning S. 4).  
 Frøken Ida Heerfordt. (*Victoriagade 24*).
108. \*Voxende Guldregn, Syrener og Sneboller.  
 109. \*En Kurv med Foraarsblomster.



Erik Henningsen. (*Nørregade 7.*)

110. Morgen i Adressecontorets Gaard. Tilh. Hr. Kunsthandler Foltmar. (Tegning S. 19).  
 111. Hos Amagerkonen.  
 112. Portræt.

Frants Henningsen. (*Gothersgade 135.*)

113. \*Høhøst. Motivet fra Stevns. (Tegning S. 39).  
 114. En Skytte med sin Hest og sine Hunde. Tilh. Hs. Excell. Grev O. S. Danneskjold-Samsøe.  
 115. Portræt. Tilh. Hr. Cand. jur. And. Weiss. (Tegning S. 23).  
 116. Portræt.

Pram Henningsen. (*Nørrebrogade 10.*)

117. „Han kjeder sig“. Tilh. Hs. Majestæt Kongen.  
 118. \*Den første Skude.

Carsten Henriksen. (*Gasværksvej 10.*)

119. \*Parti fra Dyrehaven. Eftermiddag.  
 120. Parti fra Ordrup Krat. Formiddag. Tilh. Hr. Tandlæge Jacob Sørensen.  
 121. \*Parti ved Strandmøllen. Sildig Eftermiddag. (Tegning S. 31).

Oscar Herschend. (*Bredgade 15.*)

122. \*Stormvejrsgang. Klitterne ved Vesterhavet. (Tegning S. 25).  
 123. \*Ved Solnedgang. Motivet fra Skanderborgegnen.

O. A. Hermansen. (*Holbergsgade 19.*)

124. \*Forskjellige Roser og andre Blomster i en Vase. (Tegning S. 37).

V. Irminger. (*Atelier: Gothersgade 143.*)

125. \*Fodgardere som holde Hvil i Skoven. Motiv fra Efteraarsmanøvrerne.  
 126. \*Dragoner der ride igjennem en Landsby. (Tegning S. 25).

Hans Jensen. (*Odense.*)

127. Sommerdag ved Rye Mølle. Tilh. Hr. Forstcandidat van Deurs paa Rye Mølle.

J. Jensen-Egeberg. (*Nørregade 18.*)

128. Portræt.

Louis Jensen. (*Frederiksberggade 25.*)

129. \*Et Gadekjær. Motiv fra Sjælland.  
 130. \*Sommerdag paa Landet.

Milton Jensen. (*St. Hans Torv 26.*)

131. \*Tidlig August Formiddag. Motivet fra Vesterskovene ved Mariager.  
 132. \*Kystparti. Motivet fra Raget ved Mariager. Friskt Vejr.

M. Jepsen.

133. \*Folkestue paa den gamle Herregaard Spøttrup i Salling i Jylland. (Tegning S. 29).

August Jerndorff. (*Carlsbergvej 2.*)

134. Portræt af afdøde Kammerherrinde Rønnenkamp til Næsbyholm.  
 135. \*Sommerlandskab. (Tegning S. 41).

Henrik Jespersen. (*Ahasievej 3.*)

136. \*Hedelandskab. September-Formiddag.  
 137. \*Hedemose.

- V. Johansen. (*Sortedamsgade 7*).
138. \*En ung Pige i et Kjøkken.  
Ludvig Kabell. (*f. T. i Paris*).
139. \*Marklandskab i Syd-Sjælland. Sommerdag med store Skymasser.  
(Tegning S. 15).  
F. C. Kiærskou. Professor, Medlem af Akademiet, R. af D. (*Charlottenborg*).
140. \*Udsigt fra Rye Skov over Salten-Langsø. Sildig Eftermiddag.
141. \*Parti ved Lyngby.
142. \*Parti ved Lyngby. I Baggrunden Sorgenfri Skov.
143. \*Parti ved Lyngby Sø. I Baggrunden Frederiksdals Skove.
144. Parti fra Grevskabet Muckadell i Fyen. Tilh. Hr. Etatsraad Holmblad.  
H. C. Koefoed. (*Atelier: Charlottenborg, aabent Onsdag 1-3*).
145. \*Marsk Stigs Døtre i Fangenskab. (Sé danske Viser fra Middelalderen, M. Stigs-Viserne Nr. 9. 12te Vers.) (Tegning S. 10).  
J. P. Kornbeck. (*Strandvejen 85. Atelier aabent daglig fra 10-3*)
146. \*Gadeparti i Toledo.
147. \*Et Interieur. Motiv fra St. Cruz. Toledo.  
Frøken Charlotte v. Krogh. (*Villa Brening. Haderslev*).
148. \*Skovparti ved Tirsbæk.  
P. S. Krøyer. (*f. T. i Rom*).
149. \*Et Sardinerie i Concarneau (Bretagne).
150. \*Italienske Markarbejdere (Abruzzerne). (Tegning S. 36).
151. Nanina, Knæstykke. Tilh. Hr. Grosserer H. Hirschsprung.
152. Romersk Campagnol. Brystbillede. Tilh. Fru E. Hirschsprung.  
Vilh. Kyhn, Medlem af Akademiet, R. af D. (*Danae Vej. Atelier. aabent Søndag*).
153. Ved Hellebæk Strand. Tilh. Hr. Overretsprøkurator V. Rode.
154. \*I Sundet. Tidlig Formiddag.
155. \* En Vinterdag.  
G. Emil Libert, R. af D. (*Gernersgade 11. Atelier, Dr. Tvergade 6*).
156. \*Parti paa Bornholm. I Baggrunden ses Ruinerne af Hammershus. Sildig Eftermiddag.
157. \*Kullen set fra Arildsleje. Maaneskin.
158. \*Sildig Sommeraften. Maaneskin. Ved Udlobet af en Aa.  
H. P. Lindeburg. (*f. T. i Paris. Adr. Løngangsstræde 37*).
159. \*„Frændeløs“.
160. \*„Modellen hviler“.  
Carl Locher. (*Hornbæk pr. Helsingør*).
161. \*Efter Storm. Fiskere fra Skagen gaar tilsøs for at kaste Vaad. (Tegning S. 12).
162. Tidlig Sommermorgen ved Vestmanøerne (Island). Udført efter Bestilling af Hr. Grosserer Bryde.  
Anker Lund. (*H. C. Ørstedesvej 22 A*).
163. \*I en Smedie. (Tegning S. 16).  
Frøken Agnes Lunn. (*f. T. i Paris*).
164. \*En Husmandsstald.  
Marie Luplau. (*Vesterbrogade 107 B*).
165. \*Formiddag i Udkanten af en Landsby. Motiv fra Draaby ved Jægerspris.  
H. Lübbers. (*Slotsgaden 12*).
166. \*Forskjellige Skibe i Vindstille.



- Mathias Lütken. (*Schacksgade 1*).
167. \*Vindstille i Nærheden af Gibraltar-Strædet. (Tegning S. 34).  
Frøken Augusta Læssøe. (*Nørrefarimagsgade 39 St.*).
168. \*En Kurv med Blomster i et aabent Vindu. Efteraarsbillede.  
Frøken Emma Løffler. (*Nybrogade 22*).
169. \*Blomster og Bregner i en antik Vase, hensat paa et Egebord.  
(Tegning S. 27).  
A. Mackeprang. (*Gamle Kongevej 118. Atelier St Kongensgade 55*).
170. \*„I Udkanten af Fyrreskoven“. I Forgrunden en Raa, som gaar  
over Hegnet ind i Skoven. (Tegning S. 5).
171. \*„Udenfor Kjøkkenderen“. Hønsene gjøre sig tilgode med en  
Kurv Grøntsager.  
A. P. Madsen, (Kaptain, R. af D. *St. Kongensgade 95*).
172. Parti ved Svendborg med Udsigt til Thurø og Langeland. Tilh.  
Hr. Fabrikant J. C. Kine.
173. \*Parti ved Svendborg, med Udsigt til Taasinge. (Tegning S. 26).
174. \*Kronvildt.  
Karl Madsen. (*Rosendalsvej 16*).
175. \*En gammel Kjøbmandsgaard i Randers.  
Vilh. Melbye, (Professor, Medlem af Akademiet. R. af D. *Roskilde*).
176. \*Brændinger mod Klippekystr ved Cogoletto, Ligurien. (Tegning S. 30).  
Bernh. Middelboe, (*Atelier Rosenvængets Allé 38*).
177. Dameportræt.
178. Dameportræt.
179. Herreportræt.  
D. Monies, (Professor, Medlem af Akademiet, R. af D. *Gl. Kongevej 154*).
180. Portræt af Professor Dr. A. A. Wolff. Knæstykke.
181. Portræt af en ældre Dame. Brystbillede.
182. \*Kjærestens Portræt. Genrebillede.
183. \*Dagsavisen. Genrebillede.  
Emilie Mundt. (*Vesterbrogade 107 B*).
184. \*„Ved Brevets Slutning“.  
Carl Møller. (*Læssøegade 1*).
185. \*Markblomster.  
P. N. Møller. (*Kolding*).
186. Efter Revuen.  
P. M. Mønsted. (*Søndergade Aarhus*).
187. \*Regnfuld Foraarsdag ved Ørnereden i Marselisborg Skov.
188. \*Bag den gamle Landsbysmedie. Varm Sommer-Eftermiddag.  
Thorvald Niss. (*Gothersgade 143*).
189. \*Funkedammen ved Frederiksborg. (Tegning S. 35).  
H. Olrik. (Medlem af Akademiet, R. af D. *Rahbeks Alle 2*).
190. Portræt af Landskabsmaleren, Professor Gotfred Rump. Udført  
efter Bestilling af Udstillingscomiteen. (Tegning S. 32).
191. Portrætgruppe. To Smaapiger i en Have.  
O. D. Ottesen. (Professor, Medlem af Akademiet. *St. Knudsvej 32*).
192. \*Voxende Centifolia des peintres.

193. \*Ferskenær i en Skaal, hensat ved en aaben Veranda, omgivet af voxende Druer. (Tegning S. 7).
194. Voxende mørkerød Rose („Monsieur Bonsenne“).  
Frøken Augusta Paulli. (*Kongens Nytorv 6*).
195. \*Blomstrende Hyld.  
Julius Paulsen. (*f. T. i Odense*).
196. Parti af Odense Aa ved Fruens Bøge. Tidlig Formiddag i September. Udført efter Bestilling af Hr. Cancelliraad Borch i Odense.  
Viggo Pedersen. (*Jernbanegade 3. Atelier aabent hver Dag*).
197. \*Store Asketræer udenfor en Bondegaard. (Tegning S. 19).
198. \*En lille Andepark bag en Præstegaardshave.
199. \*Under Træerne i en gammel Have. Solskin.  
Edvard Petersen. (*Gothersgade 133*).
200. \*Henad Solnedgang. Landfolk fra Palestrina vende hjem fra Vignerne.
201. Ved Vadskepladsen. Tilh. Hr. Kunsthandler Kleis. (Tegning S. 18).
202. Fra Palestrina. Tilh. Hr. Kunsthandler Foltmar.
203. \*Hollandsk Kanalparti ved Delph.  
Sophus Petersen. (*Nansensgade 49*).
204. \*Frukt og Vin paa et Bord.
205. \*Grønne Druer.  
Carl Schmidt-Phiseldeck. (*Læssøegade 23*).
206. Stille Høstaften, kort efter Solnedgang. Motiv fra Kirkemosen ved Brøndshøj. Dørstykke. Tilh. Hr. Provst Dr. Fog. (Tegning S. 5).  
P. Raadsig. (*Toldbodvejen 4*).
207. \*Fiskere fra Nordsjælland. Aften ved Stranden.
208. \*Vandløb i en Skovkløft ved Skjoldnæsholm.
209. \*Udsigt mod Valsøllille-Sø ved Skjoldnæsholm.
210. \*Kystparti ved Kullen fra Arildsleje.  
N. G. Rademacher. (*Ordrup*).
211. \*Parti fra Eskjær Vandmølle i Salling, med Limfjorden i Baggrunden.  
J. Roed, (Professor ved Akademiet, R. af D. og D. M. *Charlottensborg*).
212. Dameportræt. Brystbillede.
213. Pige-Barneportræt.  
Fr. Rohde, (*Bilbovsvej 32. Atelier aabent hver Dag*).
214. Vinterlandskab henimod Solnedgang. Motiv fra Fredensborg. (Tegning S. 21).
215. \*Ung Bøgeskov. Motiv fra Munkholmen ved Mariager.
216. \*Udsigt over Esrom Sø fra Sørup.  
Vilh. Rosenstand, (*Paris. Rue Capron 2*).
217. \*En Mand, der ikke ved hvad han skal spise. Scene fra et romersk Trattorie.  
† Gotfred Rump, Professor, Medlem af Akademiet.
218. Bygevejr i Løvspringstiden. Parti fra Funkedammen ved Frederiksborg. Kunstnerens sidste ufuldførte Arbejde. Tilh. Fru Professorinde Rump.

219. Vinterdag med klart Solskin og nyfalden Sne. Midt i Billedet en tilfrossen Aa. I Baggrunden en Gangbro. Forarbejde til et paa-tænkt, ikke fuldført større Vinterbillede. Tilh. det Kongl. Billedgalleri.  
A. Rüdinger, (*Gasværksvej 21*).
220. \*Kvæg i Skoven.  
August Schiøtt, (Professor, Medlem af Akademiet, R. af D. *St. Kongensgade 81*).
221. Dameportræt. Brystbillede.
222. \*En ægyptisk Dandserinde.  
Harald Schiøtte, (*Hausersplads 14*).
223. \*En Barbérestue. (Tegning S. 34).  
C. A. Schleisner, (Professor, Medlem af Akademiet, R. af D. *Charlottenborg*).
224. \*Den sidste Vilje.
225. \*En Dame, som læser et Brev. Motiv fra det 17de Aarhundrede.
226. \*„Se Bedstefader!“  
Axel Schovelin, (*Saxogade 9*).
227. \*Dillinge Vandmølle ved Ledreborg. (Tegning S. 16).
228. \*Fra Eremitage-Plainen.  
H. Siegumfeldt, (Medlem af Akademiet. *Toldbodvej 4*).
229. Dameportræt. Brystbillede i naturlig Størrelse.
230. Portræt af en Dreng. Brystbillede i naturlig Størrelse. Tilh. Hr. Fabrikejer Vilh. Jørgensen.  
N. Simonsen, (Professor ved Akademiet, R. af D. og D. M. *Charlottenborg*).
231. Arabiske Speidere. Tilh. Hr. Bager Albeck.  
Simon Simonsen, (*Vesterbrogade 127*).
232. To Hunde i naturlig Størrelse. Tilh. Hr. Restauratør Kett.
233. \*To Grævlingehunde, der muse. (Tegning S. 21).
234. \*Frederik den Sjettes Jægermarsch. (En gammel Musikant kommer i Høstens Tid ind i Gaarden og spiller for Folkene.)
235. \*En gammel Vandmølle i Roskilde Egnen.  
J. F. Skovgaard, (*Rosenvængets Hovedvej 27*).
236. \*Køer paa en træbevoxet Klippe. Motiv fra Halland. (Tegning S. 8).  
N. K. Skovgaard, (*Rosenvængets Hovedvej 27*).
237. \*En Dreng, som pynter sin Hest med Birkegrene. Motivet fra Halland. (Tegning S. 29).  
Hans Smidth, (*Margrethevej 6. Atelier aabent daglig 9-1*).
238. \*En skarp Examination. (Tegning S. 26).  
L. A. Smith, (*Korsgade 15*).
239. \*Genrebillede.  
J. Sonne, (Medlem af Akademiet, R. af D.)
240. \*Kavalleri-Angrebet i Stolk ved 2 Escadroner af 4de Dragonregiment i Isted Slaget. General Schleppegrell falder.
241. \*Sommernat. Præsten bliver hentet til en Syg paa den anden Side af Aaen.
242. \*Malkepigen søger en varm Sommerdag sine Køer.  
F. L. Storch, (*Gothersgade 143*).
243. \*Havets Morgenhilsen. Motto: „Fjernt over Havet klinger Havfruesang“.

244. \*Christus med Martha og Maria.  
245. \*En ung Pige finder en Buket ved Brønden.

M. Therkildsen, (*Gøthersgade 143*).

246. \*Paa Vejen fra et Marked.

Anton Thiele, (*Thorvaldsens Vej 16.*)

247. \*Portræt af en lille italiensk Pige.

Carl Thomsen, (*Kastanievej 7. Atelier Gl. Kongevej 138*).

248. \*De Nyforlovede.

249. \*I en Have. (Tegning S. 15).

250. \*En ung Pige, som strikker.

Frøken Emma Thomsen. (*Østersøgade 10. Atelier aabent Mandag fra 11—2*).

251. \*Markblomster, henlagte paa en Bøgestub.

252. \*Iris og Roser.

253. Voxende Primula. Tilh. Hr. Etatsraad H. A. Clausen.

A. Thorenfeld. (*Nansensgade 48*).

254. \*Fra Mos-Sø i Jylland; sét fra Højderne ved Kloster-Mølle.  
(Tegning S. 33).

255. \*Parti fra Vestbirk i Jylland, med Træden-Skov og Kirke i Baggrunden. Horsenseggen.

256. \*Fra Gudenaå i Nærheden af Vestbirk. Horsenseggen.

257. \*Parti fra Vildsund i Thy. Thistedegnen.

Frøken Ludovica Thornam, (*Gasværksvej 10*).

258. Dame-Portræt. Tilh. Hr. Grosserer V. Hoffmeyer.

Venzel Tornøe, (*Nyhavn 18*).

259. \*Fra et københavnsk Værtshus.

260. \*Efter Middagen. (Tegning S. 39).

Hans Trolle. (*Østerbrogade 17*).

261. \*Udenfor en Smedie paa Børnholm.

262. \*Graavejrsstemning ved en Mølledam.

L. Tuxen, (*Overgaden o. Vandet 58*).

263. Dame-Portræt. Hel Figur. Tilh. Hr. Kammerherre Treschou til Laurvig.

264. Copi efter Tizians: „l'amore sacro e profano“. Originalen findes i Palazzo Borghese i Rom. Tilh. Hr. Brygger C. Jacobsen jun.

265. Copi efter Raphael: „Portræt af to venetianske Lærde.“ Originalen i Palazzo Doria i Rom.

266. Trankogning paa Jyllands Vestkyst. (Billedet er kun udstillet indtil den 20de April.)

J. F. N. Vermehren, (Professor ved Akademiet, R. af D., *Chorlottenborg*).

267. Dame-Portræt. Knæstykke.

268. Dame-Portræt.

269. Dame-Portræt. } Brystbilleder.

270. Dame-Portræt. }

Frederik Winther, (*Borgergade 31, Atelier Knabrostræde 3*)

271. \*Udsigt fra Freuchen-Pynten paa Møen. September. (Tegning S. 37).

Chr. Zacho, (*Rosenvængets Papalevej 5*).

272. \*Den første Sne. Vinterdag i Bretagne. (Tegning S. 9).  
 273. \*Jydsk Skovparti. Motiv fra Silkeborg.  
 274. \*Vej gennem en Olivenskov i Gorbiodalen ved Mentona. Henimod Aften  
 275. \*Gamle Oliventræer ved Mentona.  
 Kristian Zahrtmann, (*Amaliegade 30. Atelier aabent Lørdag 1—4*).  
 276. \*En Blomstersælgerske fra Florenz.  
 277. \*Parti fra Dyrehaven.  
 P. J. J. Ølsted, (*Frederiksholms Kanal 18*).  
 278. \*Landskab i Nærheden af Tølløse (Grøntved Banker).

## Billedhuggerkunst.

Carl Aarsleff, (*Heibergsgade 9*).

279. \*Dolon indhentes af Diomedes og Odysseus og beder for Livet. Iliaden 10de Sang, V. 378—381. „Fanger mig levende dog“. Basrelief. Gibs. Tilkjendt Akademiets store Guldmedalje. (Tegning S. 8).  
 280. \*Den lille Hermes med Lyren. Statuette i Gibs.  
 „Da nu Lyren var færdig, som han klogeligen opfandt, Prøved hans Plecter hver Streng for sig selv“. (Homers Hymne).

E. H. Bentzen, (*Dernstorffsvej 3*).

281. Portrætbuste af Prof. jur. Goos. Gibs.  
 282. Portrætbuste af Pianistinde Frøken Sophie Olsen. Marmor.

V. Bissen, (Medlem af Akademiet, *Vestervoldgade 131*).

283. Tubal-Kain. Verdens første Smed. 1ste Mosebog 4de Cap. 22de V. Statue i Gibs. (Tegning S. 14).  
 284. Hvilende Kvinde. Statue i Gibs.  
 285. Portrætbuste. Gibs.

H. C. Brix, (*Ladegaardsvej 35 A*).

286. Portrætbuste. Kalipasta.

R. S. Bøgehjerg, (*Fælledvejen 12*).

287. Portrætbuste. Gibs.

O. Evens, (Medlem af Akademiet, *Strandgade 14*).

288. Saxo. Statue i Gibs. Udført til det nationalhistoriske Museum paa Frederiksborg. (Tegning S. 33).

G. Chr. Freund, (Medlem af Akademiet, *Eigensgade 23*).

289. En Bachantinde med en lille Faun. Gruppe i Gibs. (Tegning S. 17).

Aksel Hansen, (*Amalievej 6*).

290. Hagar og Ismael. Gruppe i Gibs.

Guds Engel raabte til Hagar: »Frygt ikke, opleft Drengen, og hold fast paa ham med din Haand, jeg vil gjøre ham til et stort Folk«. (Tegning. S. 22).



- Carl Hartmann, (*Frederiksberg Allé 17*).
291. \*Eva. Statue i Marmor.  
L. Hasselriis, (*Frederiksberg Allé 17*).
292. Por rætbuste af kgl. Skuespiller E. Poulsen. Gibs.  
Kathinka Kondrup, (*Smallegade 5*).
293. \*En Dreng, som øver sig i at gaa. Statuette i Gibs.  
Lauritz Jensen, (*Kvæsthusgade 5. Atelier aabent hver Dag 1-3*).
294. \*En Løve. Gibs.
295. \*En Løvinde. Gibs.  
A. Paulsen, (*Klerkegade 31*).
296. \*En Kvinde, som vejer Amors Pil mod Merkurs Stav. Relief i Marmor. (Tegning S. 35).  
P. Petersen, (*Uranievej 20*).
297. \*En Bachantfest. Basrelief. Gibs.  
Theob. Thielemann, (*Kastanievej 6*).
298. Portræt-Medaljon i Marmor. Tilh. Fru Oberstinde Lundbye.  
Fred. Oscar Thylstrup, (*Gothersgade 123*).
299. En dansende Faun. Statuette i Marmor. Tilh. Enkefru Adler.

---

## Arkitekturfaget.

---

- V. Dahlerup, (*Professor, Medlem af Akademiet. Peder Skramsgade 8*).
300. Facadetegninger af Bryggeriet ved Ny Carlsberg. (Plantegninger efter Udkast af Hr. Brygger C. Jacobsen jun.).  
Vilhelm Petersen.
301. Et fyrsteligt Landslot i gothisk Stil. Tilkjendt Akademiets lille Guldmedalje.

---

## Dekorationsfaget.

---

- Søren Simonsen, (*Nørrefarimagsgade 31*).
302. Komposition til en Kirke-Dekoration i romansk Stil. Rummet efter Herstedvester Kirke paa Sjælland.
303. Dekoration af Capella Francesco i Kirken St. Croce i Florentz.  
Tilh. Hr. Arkitekt V. Klein.  
J. N. Schröder, (*Nørrefarimagsgade 31*).
304. En Vogn til Transport af Lig mellem en Stad og en noget fjernt liggende Kirkegaard.
-



# Tegninger, Akvareller, Raderinger, Træsnit og Lithografier.

- Carl Bloch, Professor, Medlem af Akademiet, R. af D. (*Bredgade 33*).
305. Forskjellige Raderinger.
- Niels Bredal, (*f. T. i Venedig*).
306. \*Fundamenta Gerardini med Kirken St. Maria del Carmine. Venedig. } Akvareller.
307. \*St. Maria della Salute sét fra Øen Giudecca. Venedig. } ler.
308. \*Calla della Toletta. Venedig.
- H. Buntzen, Professor, Medlem af Akademiet, R. af D. (*Charlottenslund*).
309. \*En Tegning. Motivet i de Bayerske Høilande.
- Hans Hansen, (*St. Knuds Vej 19*).
310. Træsnit efter Tegninger af franske Kunstnere.
- H. P. Hansen, (*St. Knuds Vej 19*).
311. Forskjellige Træsnit.
- Albert Hartvig, (*Havsselskabets Vej 5. A*).
312. Dameportræt malet i Pastel efter Fotografi. Tilh. Hr. Grosserer Rudolph Puggaard.
- A. Jerndorff, (*Carlsbergvej 2*).
313. Portræt. Kultegning.
- A. Kittendorff, (Medlem af Akademiet, *Platanvej 4*).
314. \*En Del af Høibroplads
315. \*Frederiksholms Teglværk. } Akvareller.
316. \*Ved Strandmøllelaagen i Dyrehaven. }
- V. Kock, (*Vendersgade 33*).
317. Opmaaling af et Skab i Renaissance-Stil. Fra Slesvig.
- F. Larsen. (*Kronprinsessegade 16*).
318. „Venedig ved Solnedgang“. Lithografi efter en Kultegning af A. Jerndorff.
- Chr. V. Nielsen, (*Gothersgade 113*).
319. \*Et Interieur fra Frederiksborg.
320. \*Udsigt fra et Vindue i Regensburg.
321. \*Sideskib i St. Jacobs Kirken i Regensburg. } Akvareller.
322. \*Sideskib i St. Sebaldus Kirken i Nürnberg. }
323. \*Parti ved Frederiksborg Slot.
- I. W. Tegner, (*Udstillingsbygningen*).
324. Lithograferede Portrætter.
- Arnold Winther, (*Knabrostrøde 3*).
325. \*Efter Desserten.

## Udenlandske Kunstnere.

G. G. Bracony. Italiensk Kunstner. (*Rosendalsvej 16.*)

326. En Dreng fra Napoli. Statuette i Gibs.

327. Portrætbuste }  
328. Portrætbuste } i tørt Ler.

Delaplanché. Fransk Kunstner.

329. Eva efter Syndefaldet. Statue i Gibs. (Originalen i Marmor i Luxembourg Samlingen i Paris). Bestemt for Skulptursamlingen paa Christiansborg.

Paul Dubois. Fransk Kunstner.

330. Portrætbuste af Professor L. Pasteur, Medlem af l'institut de France. Marmor. Tilh. Carlsberg Laboratoriet.

331. Samme Buste i Gibs. Tilh. Hr. Brygger C. Jacobsen jun.

### Prisangivelse paa endel af de i Fortegnelsen opførte Arbejder.

Nr. 1	1600 Kr.	Nr. 81	350 Kr.	Nr. 166	500 Kr.	Nr. 245	150 Kr.
2	1600 "	83	880 "	170	1000 "	246	1500 "
3	1200 "	87	1300 "	171	1000 "	247	400 "
5	700 "	88-89	600 "	175	150 "	251	520 "
8	150 "	90	400 "	184	300 "	252	325 "
9	200 "	91	2000 "	187	100 "	254	900 "
15	300 "	92	900 "	188	100 "	255	800 "
21	300 "	93	1000 "	189	1500 "	256	280 "
23	1500 "	94	500 "	195	100 "	257	160 "
24	1200 "	95	800 "	197	600 "	259	1600 "
25	400 "	96	400 "	198	500 "	260	700 "
26	200 "	97	400 "	199	200 "	261	150 "
31	1500 "	103	350 "	204	170 "	262	150 "
32	700 "	104	500 "	205	120 "	271	800 "
33	350 "	108	150 "	207	1200 "	272	1600 "
34	250 "	109	100 "	208	600 "	273	1600 "
35	700 "	113	1400 "	209	300 "	274	1000 "
36	450 "	119	600 "	210	300 "	275	600 "
37	150 "	121	180 "	211	35 "	276	800 "
40	100 "	122	900 "	215	125 "	277	250 "
41	400 "	123	350 "	216	200 "	280	30 "
42	140 "	124	1100 "	220	900 "	pr. Explr. i brændt Ler.	
43	120 "	125	1600 "	224	450 "	293	250 "
47	1200 "	126	800 "	225	325 "	294	400 "
48	900 "	129	250 "	226	325 "	295	400 "
50	1200 "	130	150 "	233	600 "	314	150 "
51	200 "	135	1200 "	234	900 "	315	80 "
52	200 "	138	500 "	235	900 "	316	50 "
53	130 "	145	800 "	238	800 "	319	60 "
54	60 "	156	1400 "	239	300 "	320	60 "
58	2200 "	157	1200 "	240	3300 "	321	60 "
60	400 "	158	1200 "	241	900 "	322	60 "
61	700 "	163	800 "	242	400 "	323	60 "
71	2500 "	164	120 "	243	700 "	325	250 "
72	700 "	165	200 "	244	400 "		

TILLÆG

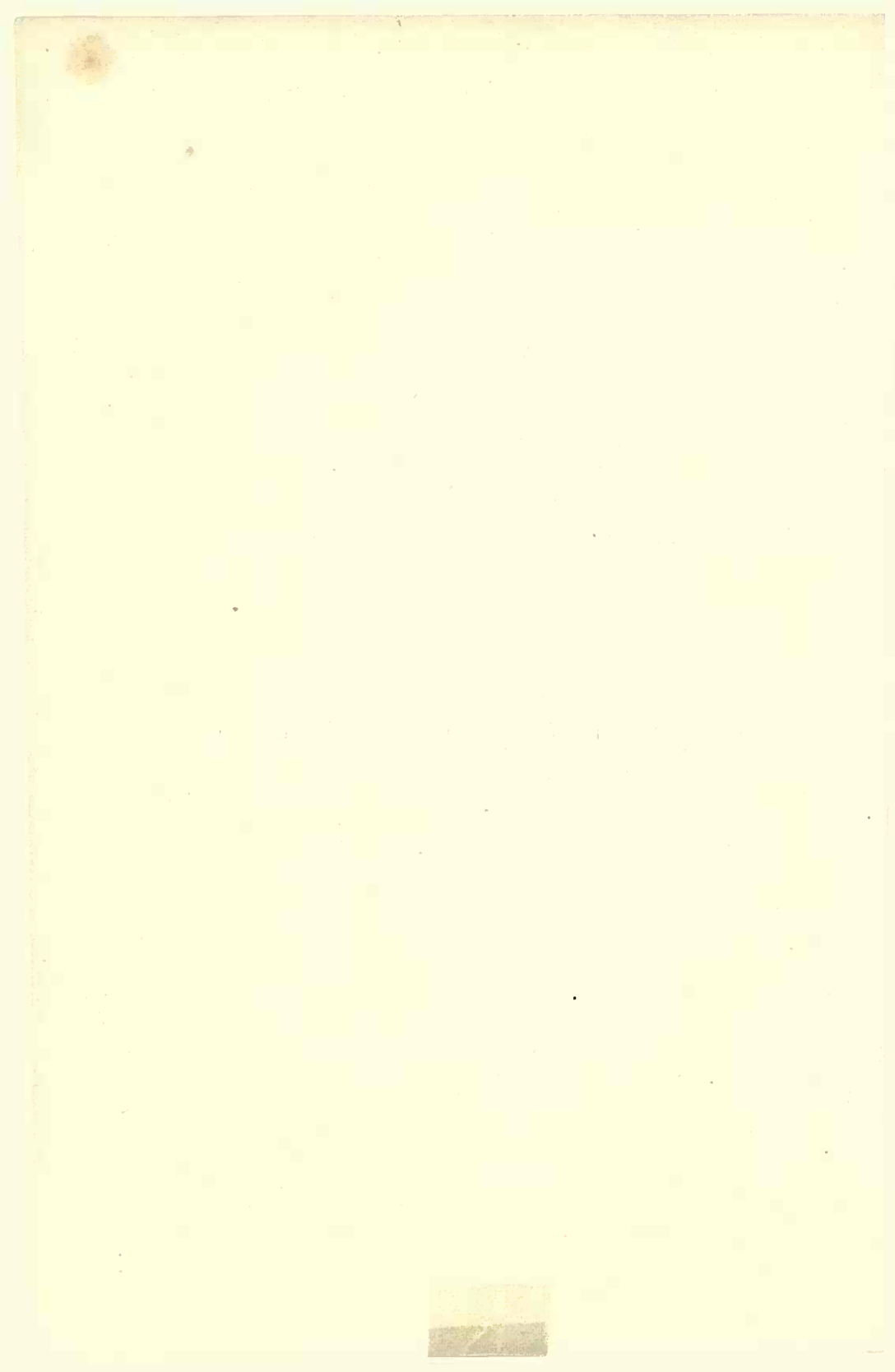
TIL

ILLUSTRERET KATALOG

OVER

KUNSTUDSTILLINGEN PAA CHARLOTTENBORG 1881.

---



## Malerkunst.

Fru Anna Ancher, (*Nyhavn 21*).

332. \*„Kaffen er færdig“.  
333. \*En Moder med sit Barn. (Tegning S. 2).

Michael Ancher, (*Nyhavn 21*).

334. \*En gammel leende Mand. (Tegning S. 41).  
335. \*En læsende ung Dame.  
336. En Pogeskole i Skagen.

A. Andersen Lundby, (t. T. i München).

337. \*Bøgeskov med nyfalden Sne.  
338. \*Dansk Kystlandskab.

Carl Chr. Andersen, (*Stængade 3*).

339. Portræt. Brystbillede.

Carl F. Andersen, (*Bredgade 15*).

340. \*„Lad Dig blot ikke forstyrre“.

Carl Baagøe, (*Snekkerstén pr. Helsingør*).

341. \*Parti fra Lynæs (bag Havnen). Stille Eftermiddag.

Carl Bille, (*Korsgade 62*).

342. Hollandske Fiskere i Nærheden af Texel. Maaneskins Aften. Tilhører Enkefru de Hemmert.  
343. \*Et fransk Linieskib og en Fregat løbe ind under Norges Kyst for at ankre.  
344. Kysten ved Villingeæk. Maaneskins Aften. Tilb. Hr. Hof-forgylder V. Mogensen.

Frøken Louise Bonfils, (*Forhaabningsholms Allé 17*).

345. \*Frisk Sommerdag ved Sjællands Nordkyst.

Niels Bredal, (t. T. i Venedig).

346. \*Piazzo St. Marco i Venedig.

J. U. Bredsdorff, (*Dopel: Øster-Allé 16. Atelier: Kalkbrænderivej 80. Aabent Lørdag Kl. 1—4*).

347. \*Sollys paa Vandet. Motiv taget fra Flensborg Fjord.

Heinr. Buntzen, (Professor. Medlem af Akademiet. R. af D. *Charlottenlund*).

348. \*En Skovsoe i Teglstrup Hegn ved Hellebæk. Tidlig Efteraars-morgen.

- Carl Carlsen, (*Nyvej 17*).
349. \*Bondestue fra Fyen. Varm Sommerdag.  
A. Dorph, (Medlem af Akademiet. R. af D. Atelier: *Bredgade 33*).
350. Portræt. Brystbillede.  
M. O. Engelsted, (*Gothersgade 141*).
351. \*Interiør fra Nyboder.  
Hans Fischer, (*Gothersgade 143*).
352. „Sommermorgen“. Parti fra Salten Langsø sét fra Løvenholt Skov. Tilh. Hs. Excell. Udenrigsminister Lehnsbaron Rosenørn-Lehn.  
Vilhelm Groth, (*Dillowsvej 38*).
353. \*En lille Sø i Skoven ved Hindsgavl.  
Hans Nicolai Hansen, (*Gothersgade 143*).
354. \*Kvinder paa Heden.  
Frøken Louise Ravn Hansen, (*Drogade 23*).
355. \*I Skovløberens Have.  
Otto Haslund, (*Sorø*).
356. Portræt.  
Fru Anna Heerforth, født Obelitz, (*Nørresøgade 27*).
357. \*Juleroser.  
Frants Henningsen, (*Gothersgade 135*).
358. Paa en Landevej. Tilhører Hs. Excell. Lehns greve Danneskjold-Samsø.  
O. A. Hermansen, (*Holbergsgade 19*).
359. \*En Snyltegjæst ved Desertten. Frugt billede med en Papegøje.  
Viggo Johansen, (*Sophievej*).
360. \*Genrebillede.  
J. Kalkar, (f. T. i England).
361. \*Sommermorgen i Udkanten af Epping Forest i Essex. I Forgrunden ses Queen Elisabeths Eg.  
F. C. Kiærskou, (Professor. Medlem af Akademiet. R. af D. *Charlottenborg*).
362. \*Et Solglimt under et stormfuldt Bygevejr. Motivet fra Langsø i Jylland.  
Fru Elisabeth Jerichau-Baumann, (Medlem af Akademiet. *Heibergsgade 9*).
363. \*Fra Capri. To Capri-Piger bærende Foder til Gederne.
364. \*Dolce farniente. Motiv fra Albano.
365. \*La Zingarella.
366. \*Lille Rosetta.
367. \*La Sorentina.  
Frøken Johanne Krebs, (*Wesselegade 13*).
368. \*En gammel Kone, der laver Ildtændere.  
Vilh. Kuhn, (Medlem af Akademiet. R. af D. *Danas Vej. Atelier aabent Lørdag*).
369. En Sommerdag. Emnet fra Egnen om Rye Mølle.  
Edvard Lehmann, (*Gothersgade 143*).
370. Dame-Portræt.



- Anker Lund, (*H. C. Ørstedesvej 22 A*).
371. \*Ved en Vandmølle.
- Carl Møller, (*Læssøegade 1*).
372. \*Fra Dynddalen paa Bornholm.
- Thorvald Niss, (*Gothersgade 143*).
373. \*Fritstaaende Bøgetræer.
374. \*Skov ved Sténsballegaard.
- Julius Paulsen, (*f. T. i Odense*).
375. \*En ung Pige i sit Soveværelse ved sit Morgentoilette.
376. En gul Rose i et Glas, hensat paa et Marmorbord.
- Viggo Pedersen, (*Jernbanegade 5*).
377. \*Vinteraften ved Udkanten af en sjællandsk Landsby.
- Edvard Petersen, (*Gothersgade 143*).
378. Kornet renses paa en Loggia.
- Julius Petersen, (*Søndergade 58. Aarhus*).
379. \*Foraarsbillede. Motiv fra Riis Skov ved Aarhus.
- Th. Philipsen, (*Løngangsstræde 29*).
380. \*Fra Saltholm Fæled. (Tegning S. 24).
- J. E. Carl Rasmussen, (*Marstal*).
381. \*Stormvej i Atlanterhavet.
382. \*Den døende Svane. Billede fra Iskanten ved Marstal.
383. \*Paa Søen i Blæst og Slud. (Tegning S. 31).
384. \*Bugten ved Neapel i Maaneskin.
- J. Røed, (Professor ved Akademiet. R. af D. og Dbmd. *Charlottenborg*).
385. Dame-Portræt. Legemsstørrelse.
- Vilhelm Rosenstand, (*Rue Capron 2. Paris*).
386. Regningen. Scene i en fransk Cabaret. Udført paa Bestilling af Hr. Grosserer Stokkeby.
- H. C. Siegumfeldt, (Medlem af Akademiet. *Toldbodvejen 4*).
387. Herre-Portræt.
388. Dame-Portræt.
- Hans Smith, (*Margrethevej 6*).
389. \*„Opskræmmede Gæs“.
- M. J. Tanggaard, (*Vesterbrogade 71*).
390. Dame-Portræt.
- H. M. Therkildsen, (*Gothersgade 143*).
391. \*„En Spadseretur“.
- Anton Thiele, (*Thorvaldsensvej 16*).
392. \*Skovparti. Motivet fra Anneberg Skov ved Nykjøbing paa Sjælland.
- A. Thørenfeld, (*Nansensgade 48*).
393. \*Fra Træden Skov i Nærheden af Vestbirk. Horsensegnen.
- Frøken Ludovica Thornam, (*Gasværkevej 10*).
394. Dame-Portræt.

- V. Tilly, (*Nytorv 3*).
395. Heste og Æsler i en Stald.  
C. R. Vogelsang, (*Vestergade 30*).
396. \*En Fisker kommer iland i Hellebæk. I Baggrunden Kullen.  
Frederik Winther, (*Atelier: Knabrostræde 3*).
397. \*Fra Stranden ved Møens Klint.  
Kristian Zahrtmann, (*Amaliegade 30*).
398. \*Shakspeares' Romeo og Julie 2den Act 5te Scene.  
Christian Zeuthen, (*Ny Kongensgade 9*).
399. \*Parti af Kongens Nytorv fra 1843, med det gamle Theater i Forgrunden.

---

## Billedhuggerkunst.

---

- R. S. Bøgebjerg, (*Fælledvej 12*).
400. Portrætbuste. Gibs.  
Christian Grosmann, (*Bille Brahes Vej 5*).
401. Barnebuste. Gibs.  
Richard Heydorn.
402. Portrætbuste af en Dame. Gibs.  
A. V. Saaby, (Professor. Medlem af Akademiet. *Petersborgvej 6*).
403. Buste i Marmor af Professor Fred. Hammelich, efter Fotografi.  
Tilh. hans Børn.
404. Buste af Dr. Boye. Gibs; efter Fotografi.  
Jul. Vilh. Schultz.
405. „Adam og Eva“ 1ste Mosebog 3die Cap. 9de V. Gruppe i Gibs.  
J. B. Smith, (*Nørrebrogade 102*).
406. Portrætbuste.  
Carl Smith, (*Piazza St. Calisto 9. Rom*).
407. Bellerophon, forskudt af Guder og Mennesker, hentærer sit Livs sidste Dage i Tungsindighed. Statue i Gibs, udført i Rom 1877.  
Tilh. Hr. Grosserer Weber i Svendborg.
408. Neapolitansk Frugtsælgerske, som er falden i Søvn. Statuette i Gibs. Udført paa Capri 1880.
409. Portrætmedaljon. Gibs.  
F. C. Stramboe, (*Gothersgade 143*).
410. Portrætmedaljon i Marmor af afd. Etatsraad, Grosserer Suhr. Udført efter Bestilling af Udstillings-Komiteen.
-

## Tegninger og Akvareller.

---

Michael Ancher, (*Nyhavn 21*).

411. Portræt.

Karl Jensen, (*Sophievej 22*).

412. Interiør. Akvarel.

A. Kittendorff, (Medlem af Akademiet. *Platanvej 4*).

413. \*Paa Marken nedenfor Carlsberg. Akvarel.

A. P. Madsen, (Kaptajn. R. af D. *St. Kongensgade 95*).

414. \*Plejescene i Jylland.

415. \*En Malkeplads.

416. \*En Pige, vogtende Faar.

417. \*En Vanding.

} Akvareller.

---

## Norske og Svenske Kunstnere.

---

Agnes Börjesson, (f. T. i Rom).

418. \*Et lykkeligt Fund.

Johan Larsson, (*Pempelforterstrasse 80. Düsseldorf*).

419. \*Vindstille. Motiv fra Bergens Rhed.

Morten Müller, (*Düsseldorf*).

420. \*Norsk Fyrreskov med Skovvand. Aftenbelysning.

Axel Nordgren, (*Düsseldorf*).

421. \*Maaneopgang ved Arildsleje i Skaane.

---

## Udenlandske Kunstnere.

---

André Borch.

422. Rammer med Træsnit efter franske og tyske Kunstnere.

Andrea Cherubini. Italiensk Kunstner.

423. \*Stilleben.

Paul Dubois. Fransk Kunstner.

424. Eva. Statue i Marmor. Tilh. Hr. Brygger Carl Jacobsen jun.

425. „La Charité“, Hjørnefigur til Lamoricières Gravmonument i Nantes. Gruppe i Gips. Originalen i Bronze. Bestemt for Sculptursamlingen paa Christiansborg.

---

Prisangivelse paa endel af de i Tillæget til Fortegnelsen  
opførte Arbejder.

---

Nr. 332	400 Kr.	Nr. 353	250 Kr.	Nr. 372	200 Kr.	Nr. 391	1200 Kr.
- 333	300 -	- 355	200 -	- 373	900 -	- 392	500 -
- 334	600 -	- 357	80 -	- 374	1200 -	- 393	300 -
- 335	500 -	- 359	1000 -	- 375	500 -	- 397	250 -
- 337	2500 -	- 360	600 -	- 377	500 -	- 398	900 -
- 338	1200 -	- 363	2200 -	- 379	200 -	- 399	500 -
- 340	400 -	- 364	1800 -	- 380	450 -	- 413	150 -
- 341	170 -	- 365	450 -	- 381	800 -	- 414	110 -
- 343	500 -	- 366	400 -	- 382	250 -	- 415	90 -
- 345	300 -	- 367	400 -	- 383	400 -	- 416	75 -
- 347	800 -	- 368	120 -	- 384	500 -	- 417	60 -
- 349	120 -	- 371	300 -	- 389	500 -	- 423	225 -

---

# MALERIER OG BILLEDHUGGERARBEJDER

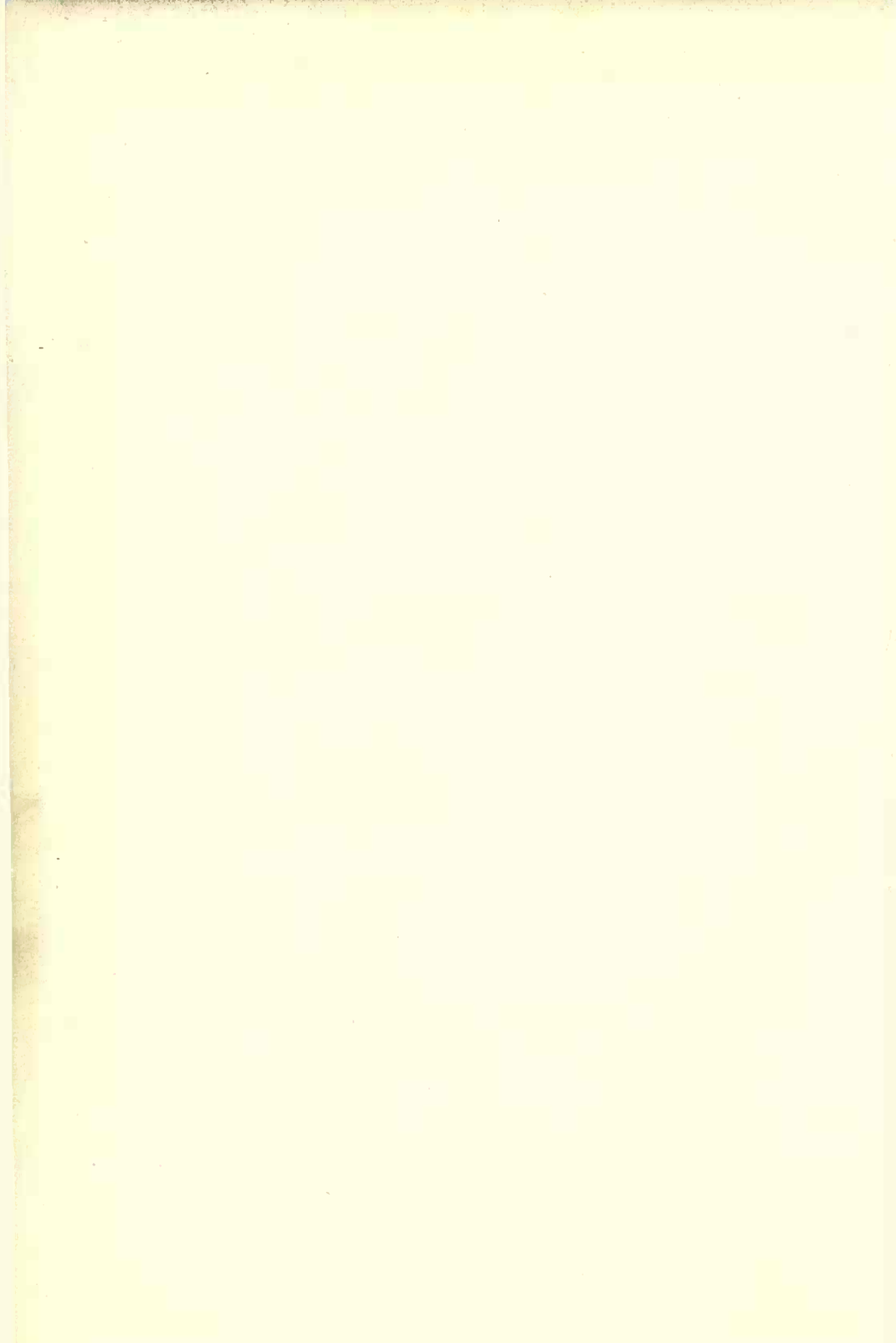
PAA FORAARSUDSTILLINGEN 1881

UDFØRTE I TRÆSNIT

EFTER

KUNSTNERNES ORIGINALTEGNINGER.









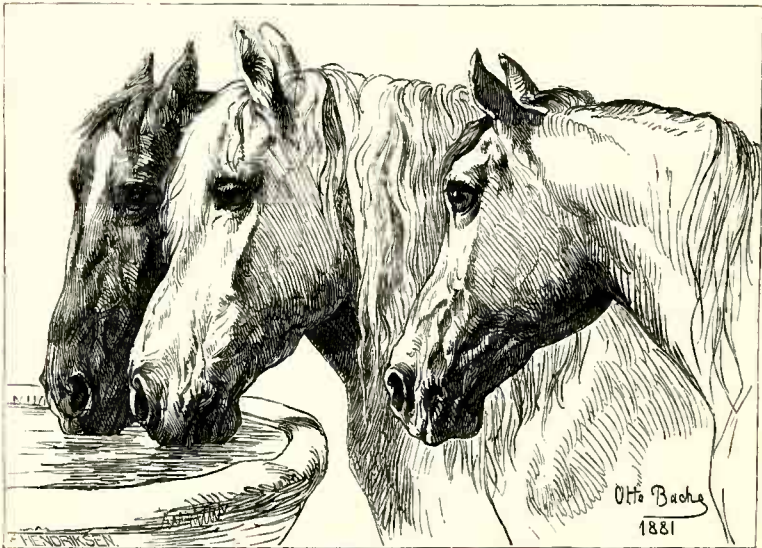
CS 310.5

*Carl Bloch.* Portræt af Hs. Excell. Conferentsraad Madvig. Malet til det nationalhistoriske Museum paa Frederiksborg. H. 54" B. 38".

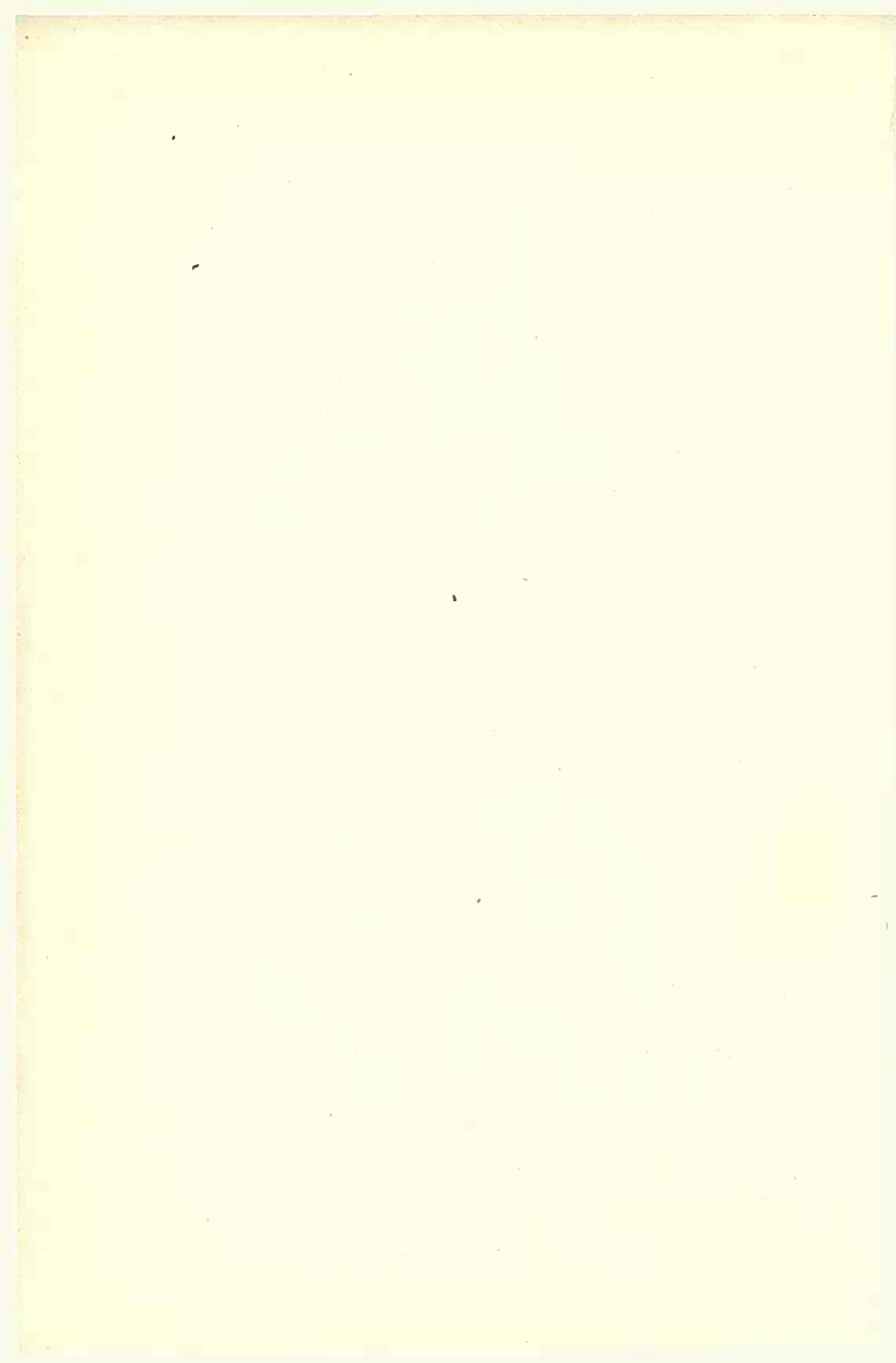


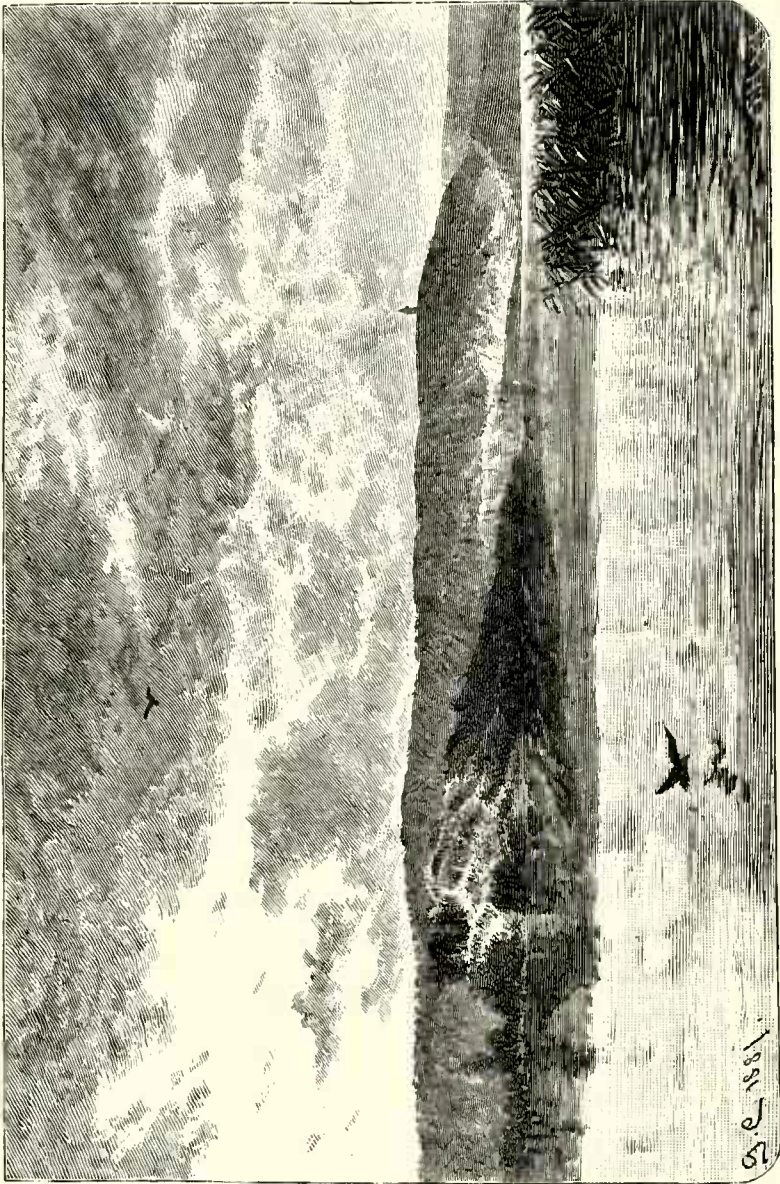


*Fru Anna Ancher.* En Moder med sit Barn. H. 12" B. 15"



*Otto Bach.* 3 Hestehoveder. H. 21" B. 32"





*Godfred Christensen. Himmelbjerget, sét fra Bugten ved Laven. H. 54" B. 80".*







Otto Haslund. En Vogterdreng. H. 17 $\frac{1}{2}$ " B. 15".



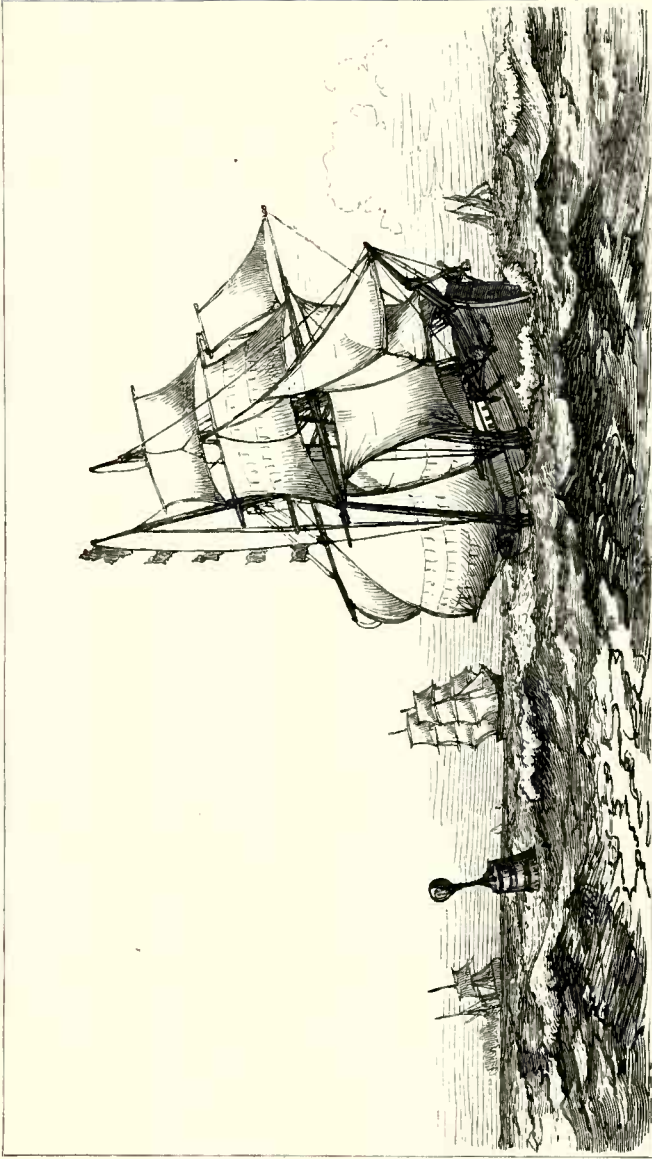


*A. Mackeprang.* I Udkanten af Fyrreskoven. H. 43" B. 34".



*Carl Schmidt-Phiseldack.* Stille Høstaften, kort efter Solnedgang. Motivet fra Kirkemosen ved Brøndshøj. H. 15" B. 54".





*Chr. Blachte.* En Skonnert passeret for frisk, gunstig Vind Vægeren paa Skagens Rev, visende sine Kjendingssignaler.  
H. 44" B. 69".







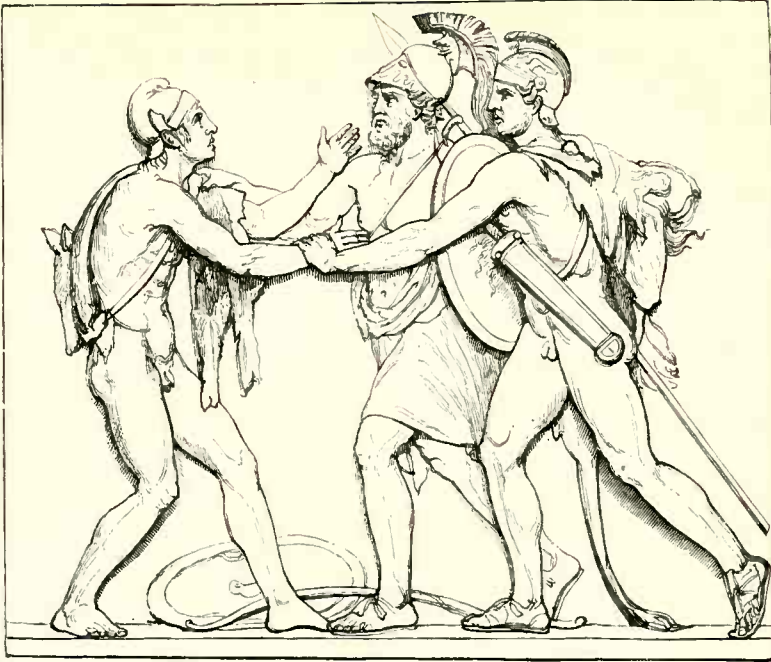
*O. D. Ottesen.* Ferskner i en Skaal, hensat i en aaben Veranda omgiven af voxende Druer.  
H. 21" B. 17".



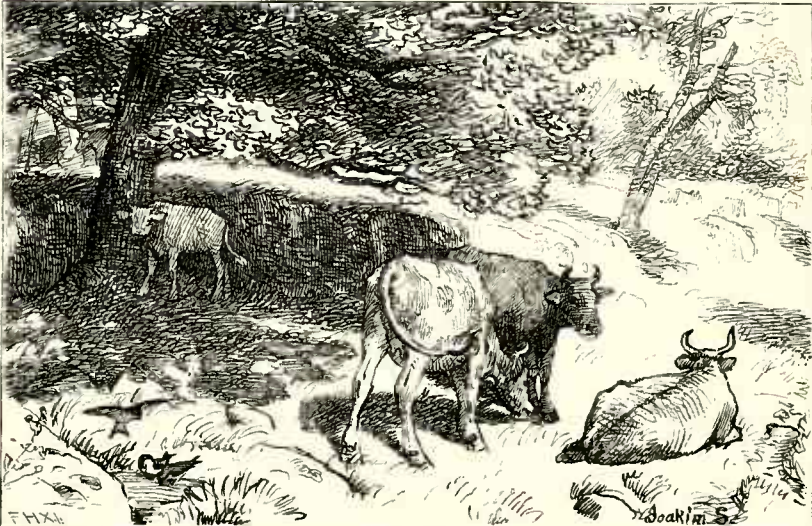
*Hans Friis.* En Foraarsdag i Skoven ved Løvspringtid. Motivet fra Orehoved Storskov  
paa Falster. H. 37" B. 58".





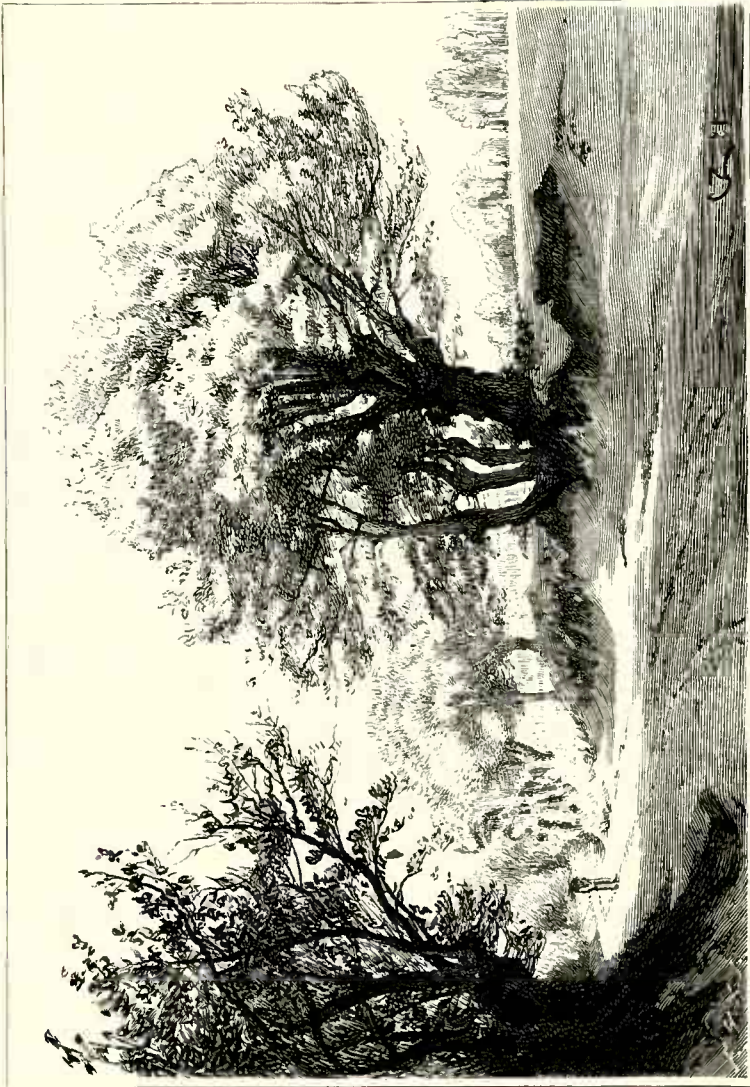


Carl Aarsleff. Dolon indhentes af Diomedes og Odysseus og beder for Livet: »Fanger mig levende dog!« Iliaden 20 S. H. 36" B. 48".  
Tilkjendt Akademiets store Guldmedalje.



F. F. Skovgaard. Køer paa en træbevokset Klippe. Motivet fra Halland. H. 16 $\frac{1}{2}$ " B. 27".

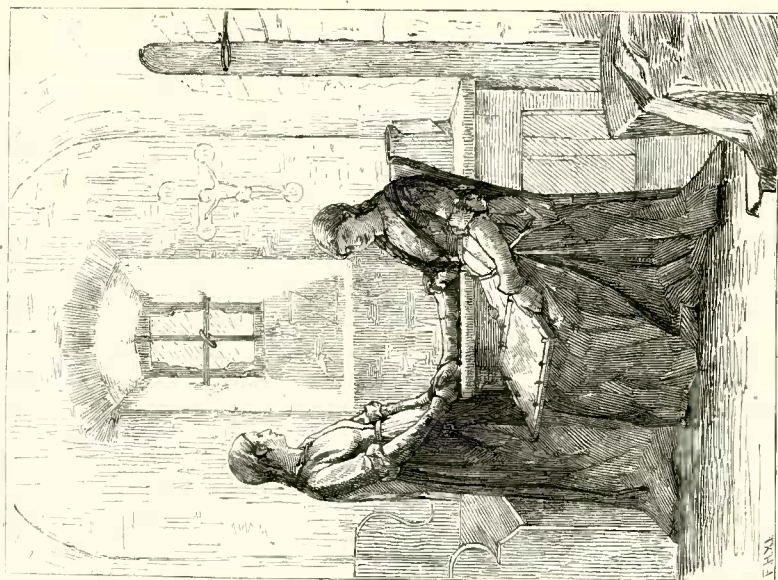




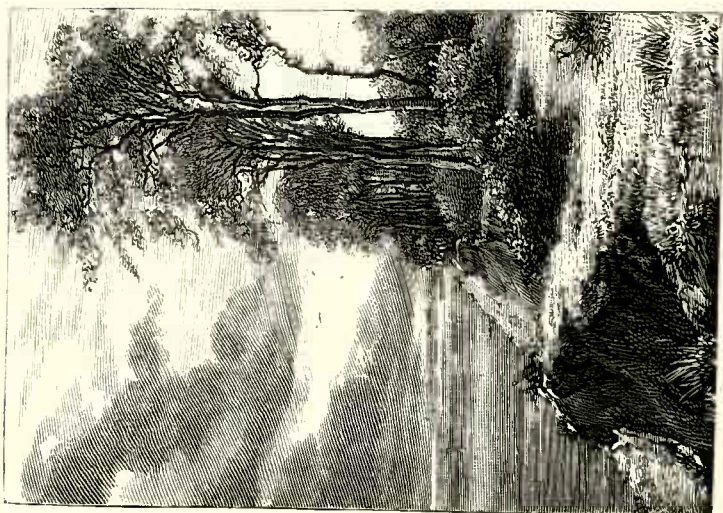
*Chr. Zacho. Den første Sne. Vinterdag i Bretagne. H. 44" B. 67".*







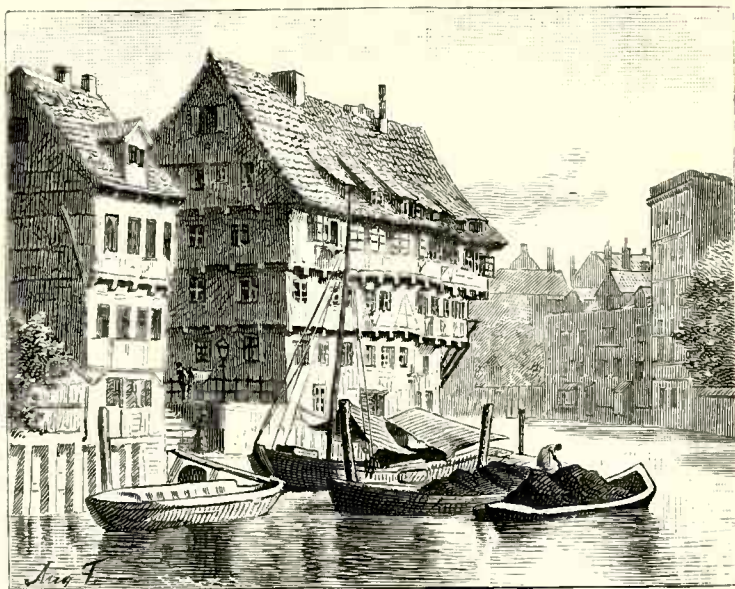
*H. C. Koefoed. Marsk Stigs Døtre i Fangenskab.  
H. 26 $\frac{1}{2}$ '' B. 18 $\frac{1}{2}$ ''*



*Hans Fischer. Kystparti fra Lundsgaard Klint ved  
Kjerteminde. H. 48'' B. 36''*







*August Fischer.* Kanalparti i Hamborg. H. 19 $\frac{1}{2}$ " B. 24 $\frac{1}{2}$ ".



*J. U. Bredsdorff.* Ved Solnedgang. Motiv fra Købeløv paa Laaland. H. 10 $\frac{1}{2}$ " B. 17".





*Carl Locher.* Efter Storm. Skagenske Fiskere gaa til Søs for at kaste Vaad. H. 58 $\frac{1}{4}$ " B. 92".



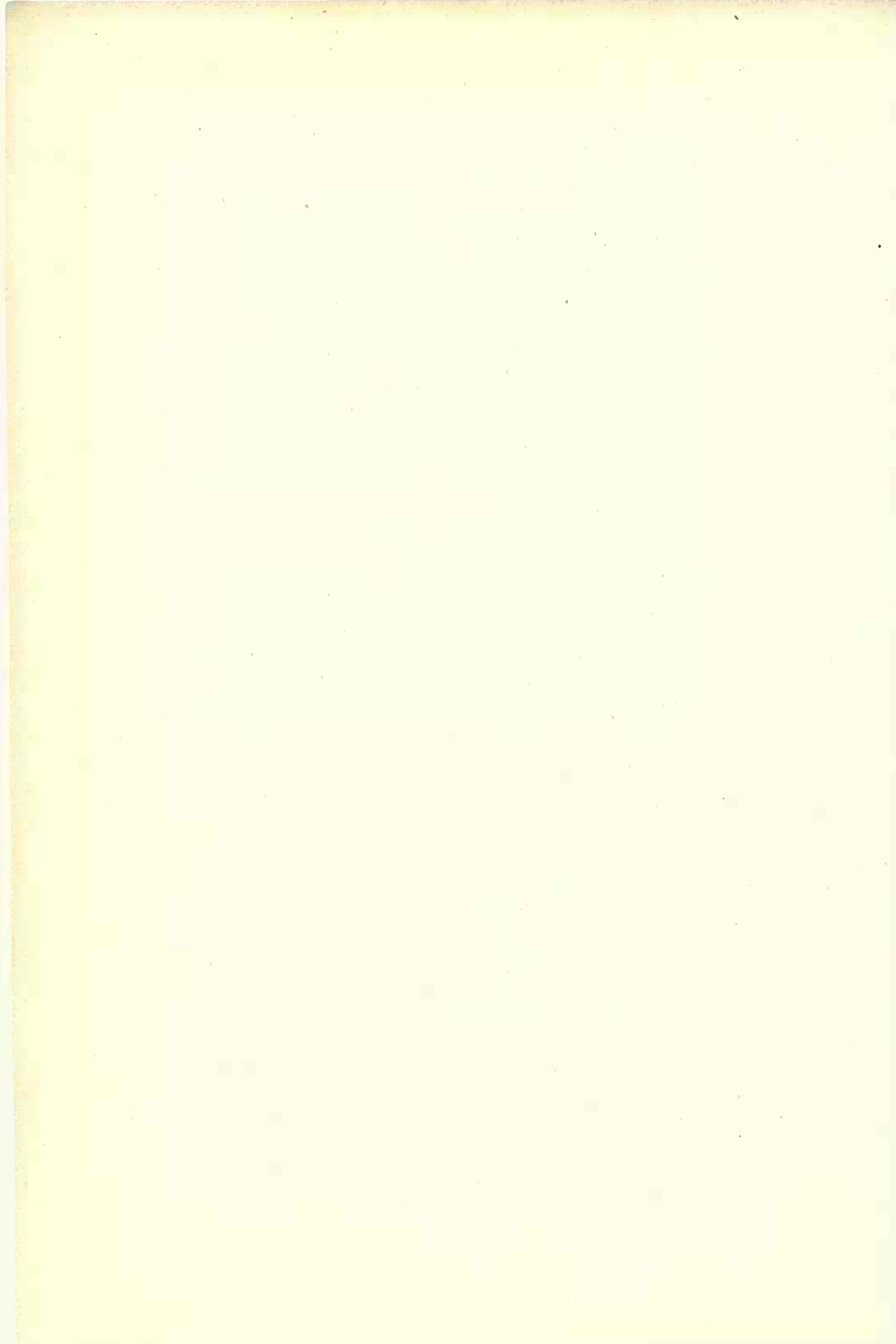




*Vilh. Groth.* Efter Solnedgang ved Kysten af Hindsgavl. H. 48" B. 41".



*M. O. Engelsted.* Studenter, der disputerer. H. 26" B. 36 $\frac{1}{2}$ ".





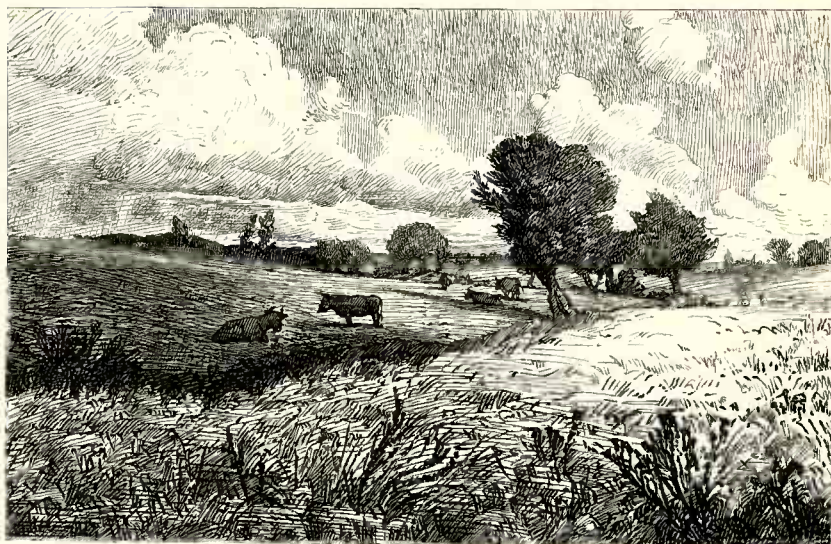
*V. Bissen.* Tubal-Kain. Verdens første Smed. H. 72".







*Carl Thomsen. I en Have. H. 22" B. 16".*



*Ludvig Kabell. Marklandskab i Sydsjælland. Sommerdag med store Skymasser. H. 27" B. 42".*





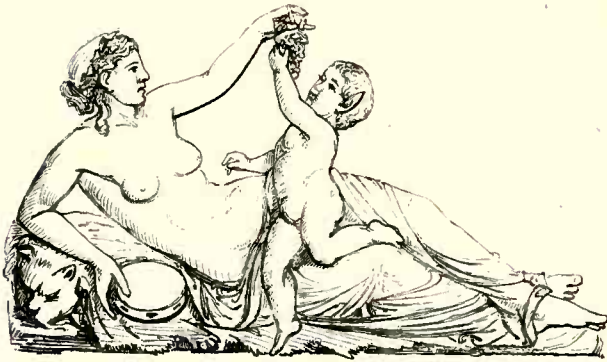
*Axel Schovelin.* Dillinge Vandmølle ved Ledreborg. H. 32" B. 48".



*Anker Lund.* I en Smedie. H. 24" B. 33".







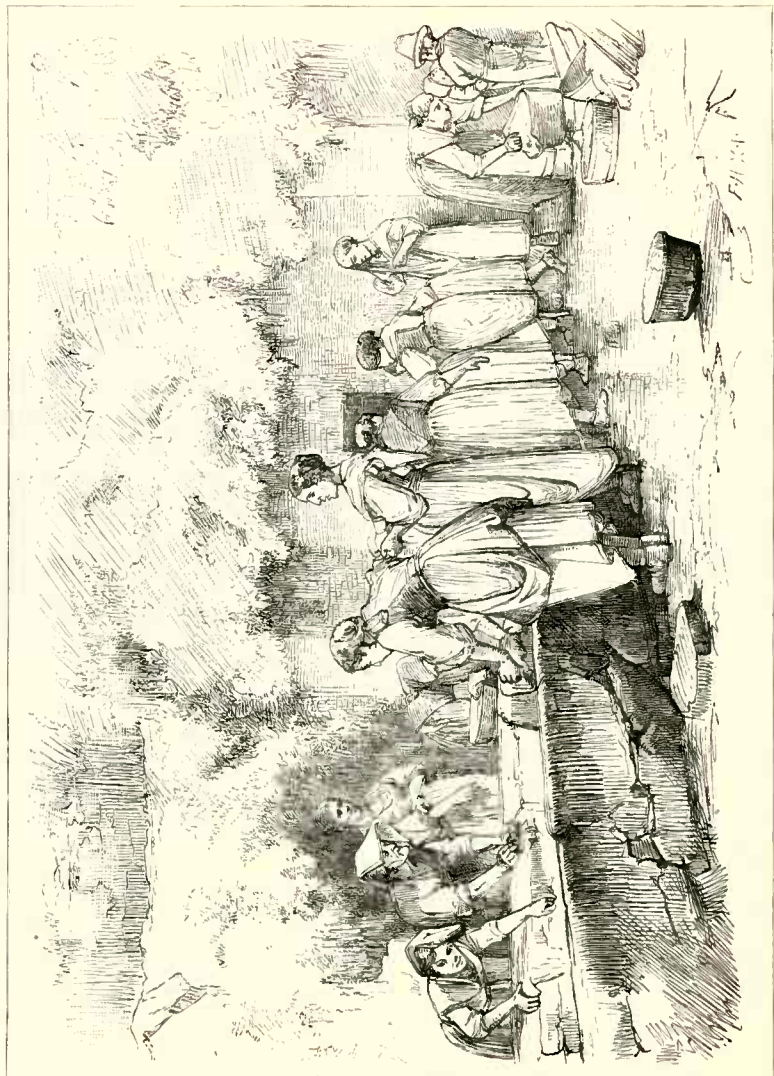
*G. Chr. Freund.* En Bachantinde med en lille Faun. B. 29".



*Joh. Boesen.* Bygevejr en Septemperdag. Motivet fra Munkebjerg ved Vejle. H. 48" B. 72.





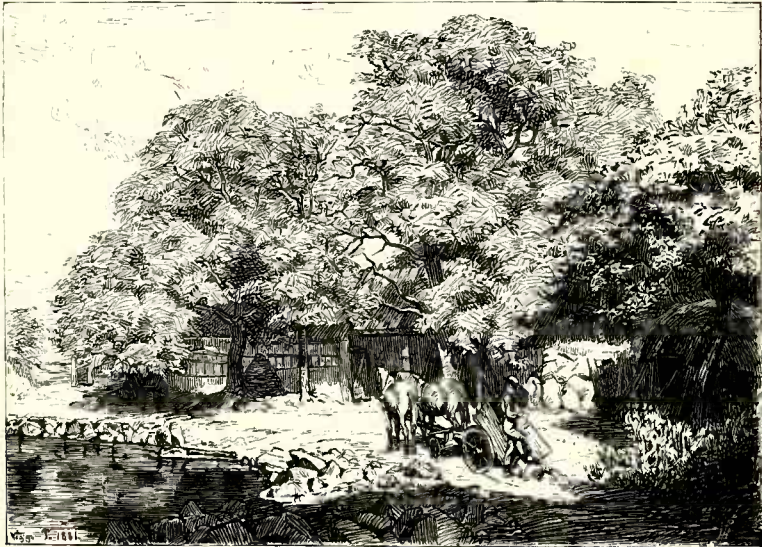


*Edvard Pettersen. Ved Vaskepladsen. H. 25" B. 40".*

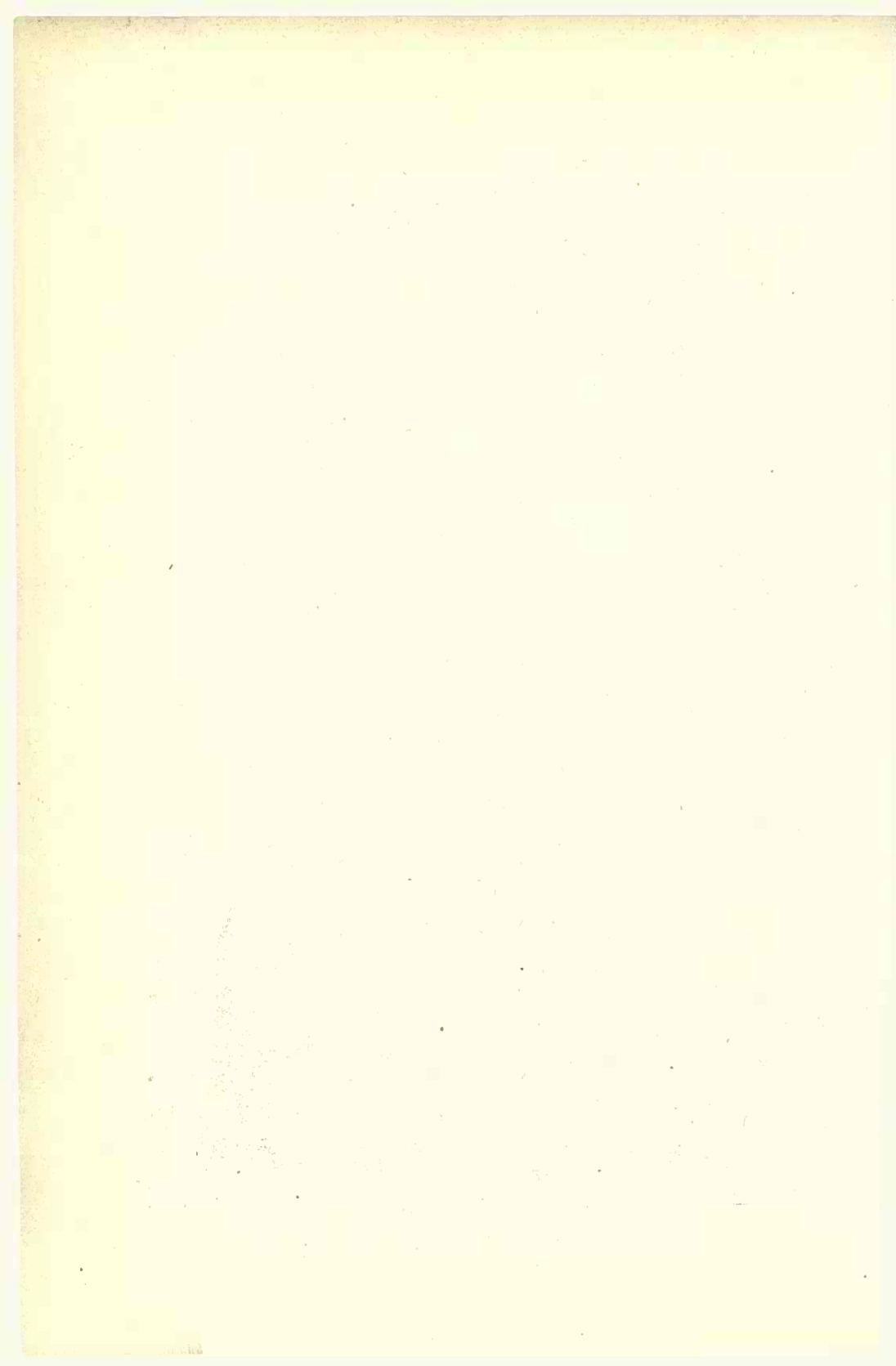




*Erik Henningsen.* Morgen i Adressekontorets Gaard. H. 28" B. 37 $\frac{1}{2}$ "



*Viggo Pedersen.* Store Asketræer udenfor en Bondegaard. H. 25" B. 36"







C. F. Angaard. Efteraarsmorgen efter en Snestorm. H. 44" B. 72".







*Simon Simonsen.* To Grævlingehunde der muse. H. 26½" B. 35".

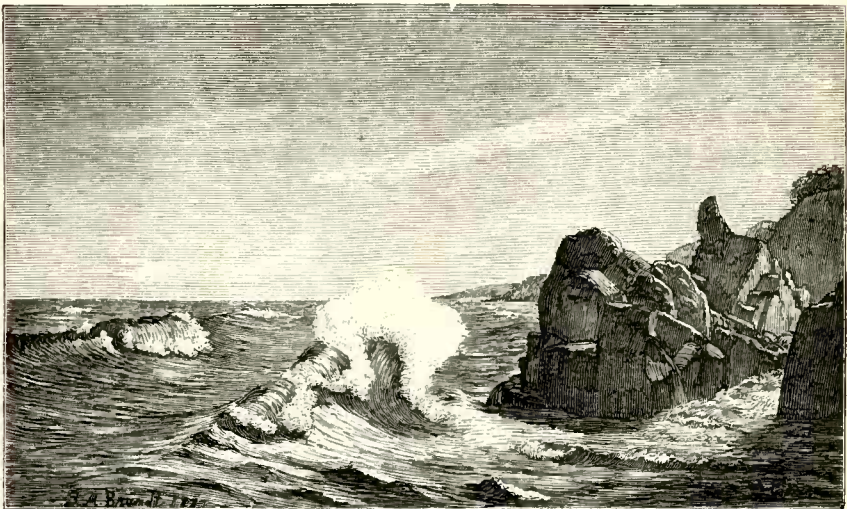


*Fr. Rohde.* Vinterlandskab henimod Solnedgang. Motivet fra Fredensborg. H. 29" B. 43".

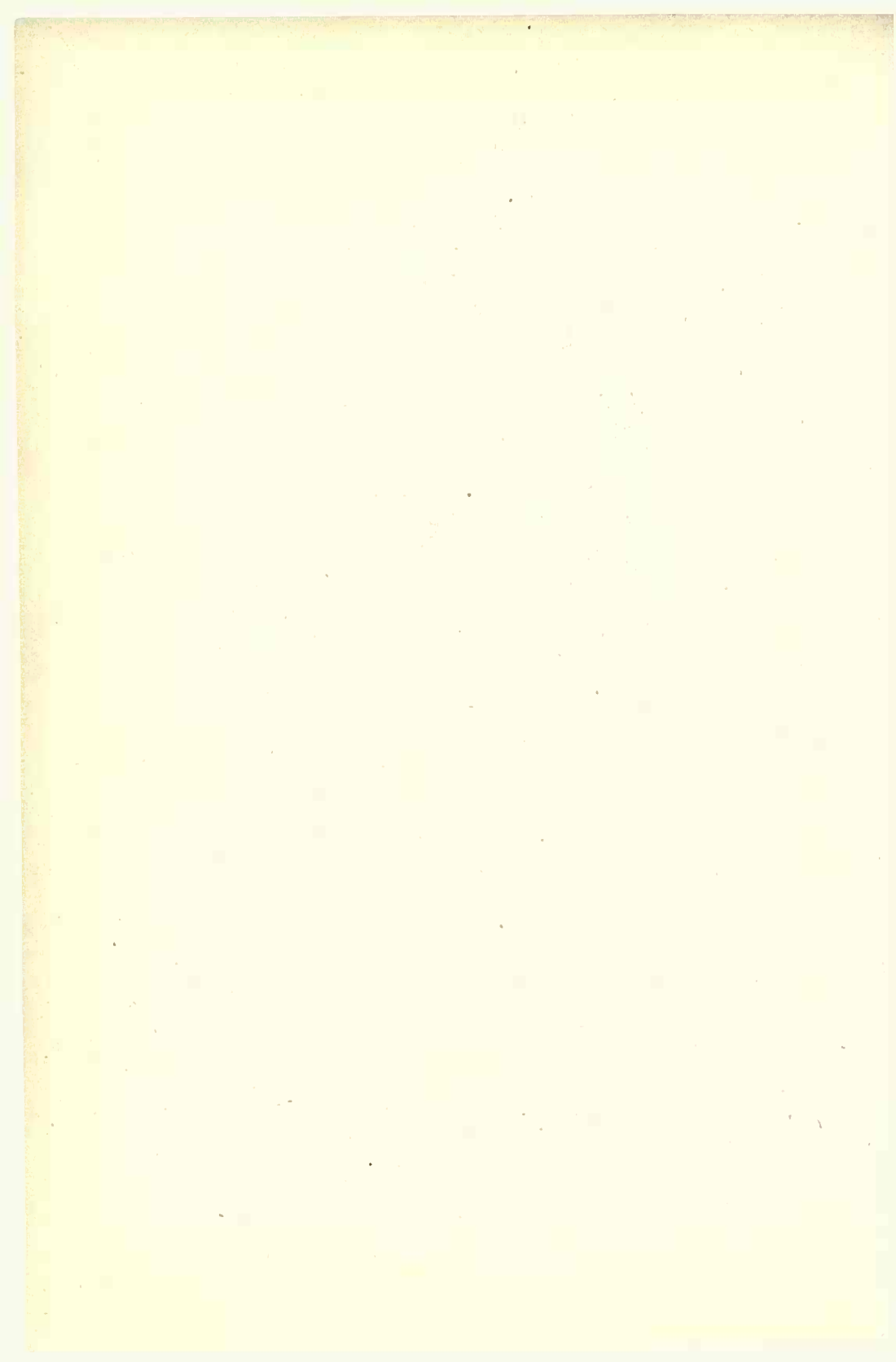




*Axel Hansen.* Hagar og Ismael. H. 60" B. 48".



*J. H. Brandt.* Formiddag i Solskin efter Storm. Motiv fra Østkysten af Bornholm.  
H. 27" B. 44".



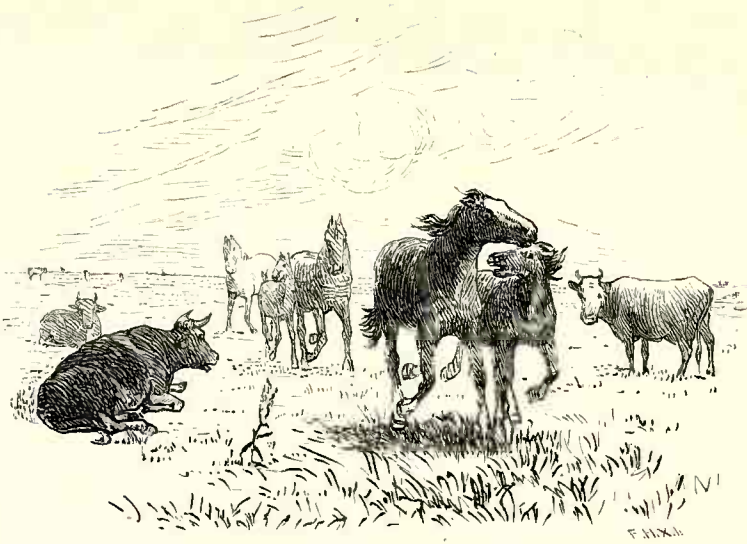


*Frants Henningsen. Portræt. H. 33" B. 18".*









*Th. Philipsen.* Fra Saltholm Fæled. H. 24" B. 28".

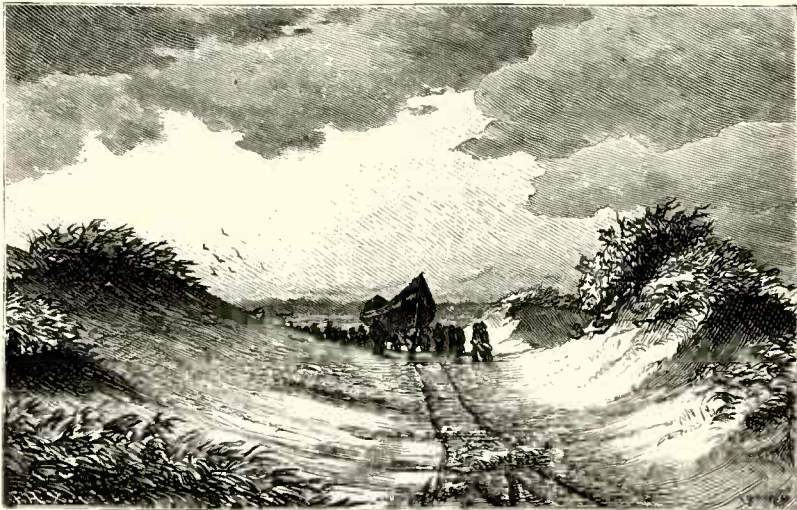


*Harald Foss.* Fra Egnen ved Rye. Eftermiddag i August. H. 30" B. 48".





*V. Irrniger.* Dragoner, der ride gennem en Landsby. Brudstykke. H. 27 $\frac{1}{2}$ " B. 42".



*Oscar Herschend.* Stormvejrslag i Klitterne ved Vesterhavet. H. 37" B. 57".





*M. P. Madsen.* Parti ved Svendborg med Udsigt til Taasinge. H. 21 $\frac{1}{2}$ " B. 28 $\frac{1}{2}$ ".



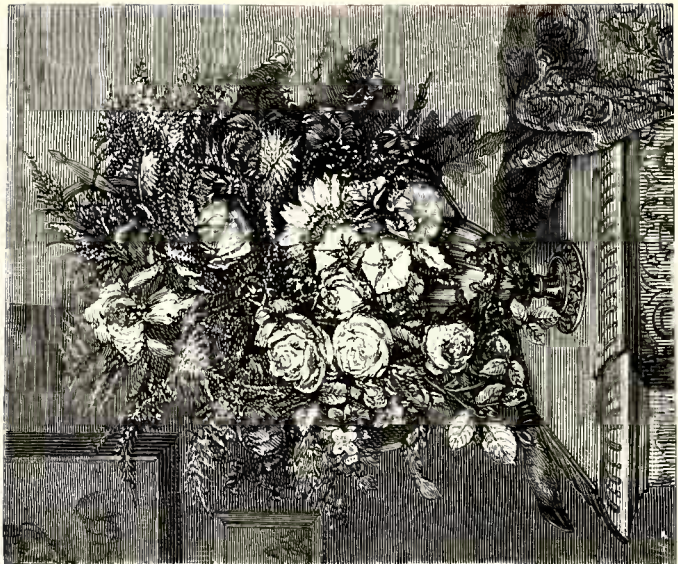
*Hans Smidth.* En skarp Examination. H. 33" B. 49".





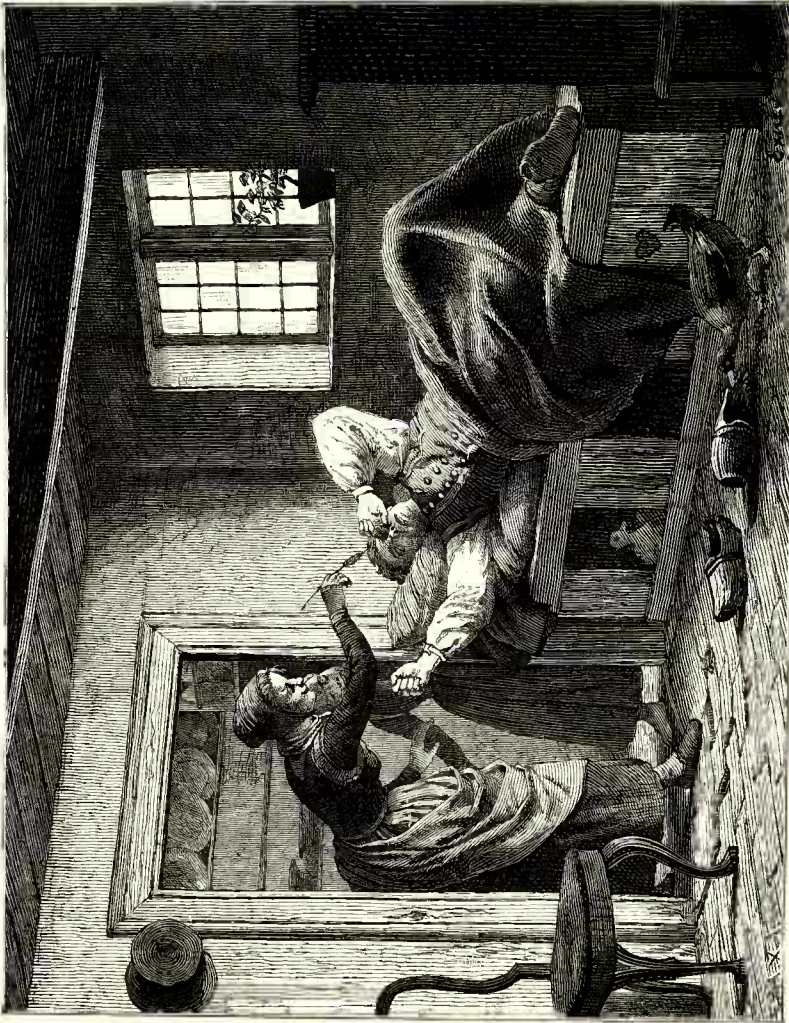


*Frk. V. Bang. To Venner. II. 26" B. 21".*



*Frk. Emma Iøffter. Blomster og Bregner. II. 27" B. 23 1/2".*





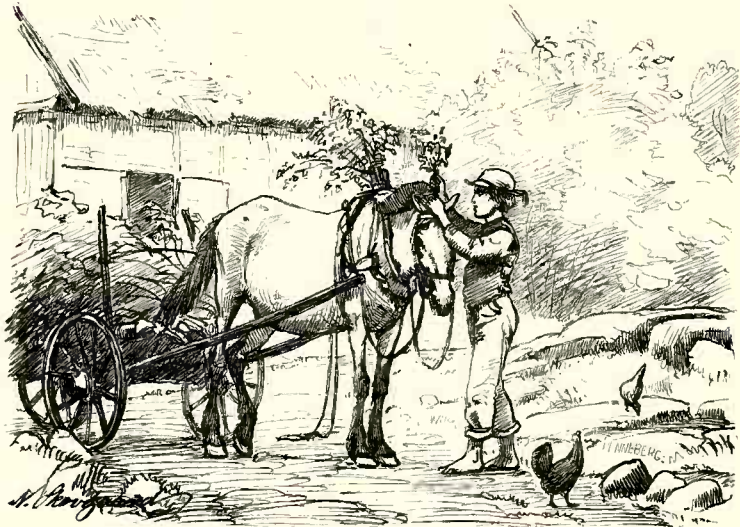
7. Exner. Den forstyrrede Middagshvile. H. 23" B. 26 $\frac{1}{2}$ ".







*M. Jepsen.* Folkestue paa den gamle Herregaard Spøttrup i Salling. H. 21" B. 23 $\frac{1}{2}$ ".



*N. K. Skovgaard.* En Dreng som pynter sin Hest med Birkegrene. Motivet fra Halland. H. 13 $\frac{1}{2}$ " B. 19 $\frac{1}{2}$ ".

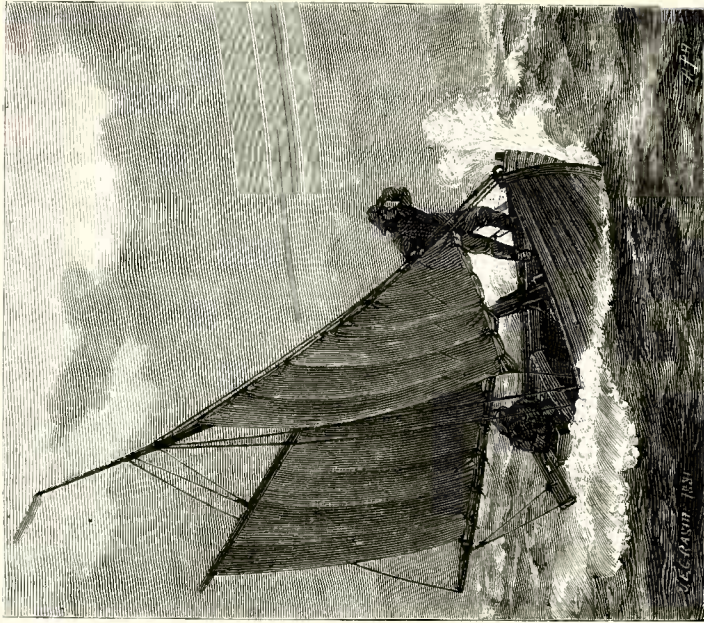




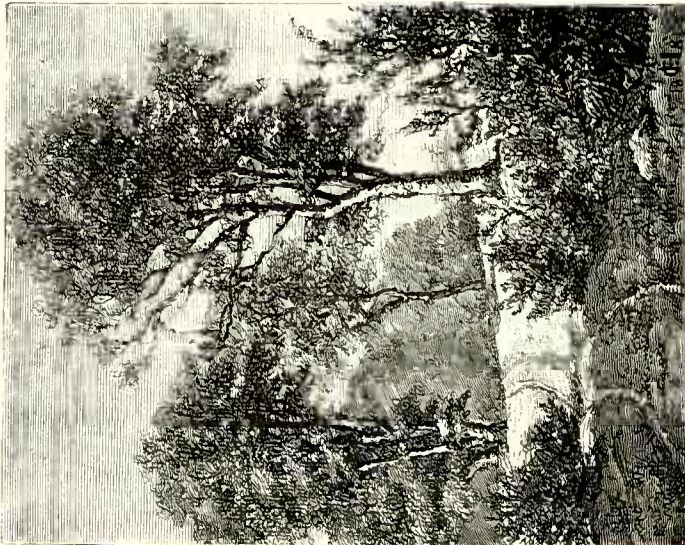


*Vilhelm Melbye. Brændinger mod Klippekyt ved Cogoletto. H. 50" B. 78".*





*J. E. C. Rasmussen.* Paa Søen i Blæst og Slud.  
H. 23 $\frac{1}{2}$ " B. 22".



*Carsten Henriksen.* Parti ved Strandmøllen.  
H. 26" B. 20 $\frac{1}{2}$ ".







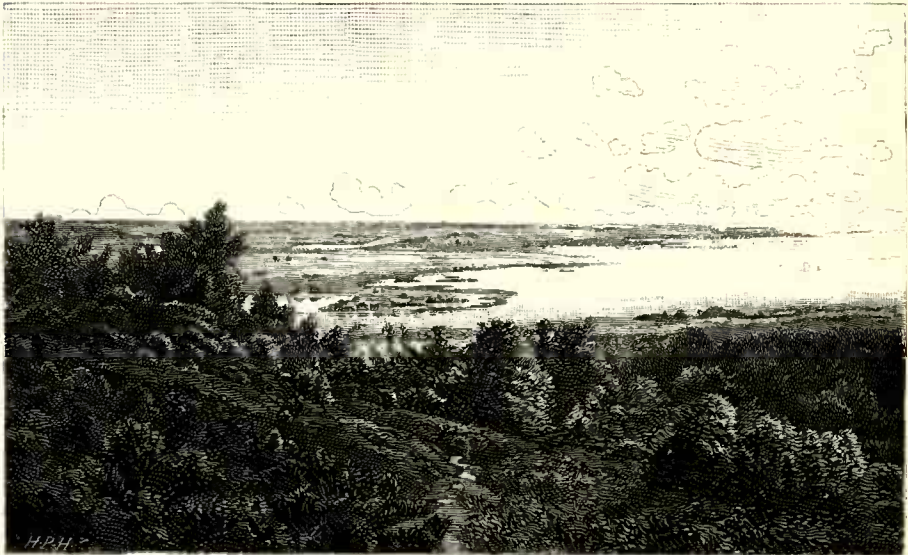
*H. Olrik.* Portræt af Landskabsmaleren, Prof. Gotfred Rump.  
Malet for Udstillingskomiteen. H. 33" B. 26".







*O. Evens.* Saxo. Statue i Gips. Udført for det nationalhistoriske Museum paa Frederiksborg. H. 62".



*A. Thorenfeld.* Fra Mos-Sø i Jylland. Sét fra Højderne ved Kloster Mølle. H. 32" B. 54".





*Mathias Lütken.* Vindstille i Nærheden af Gibraltarstrædet. H. 34" B. 48".



*Harald Schiødt.* En Barberstue. H. 26" B. 36".







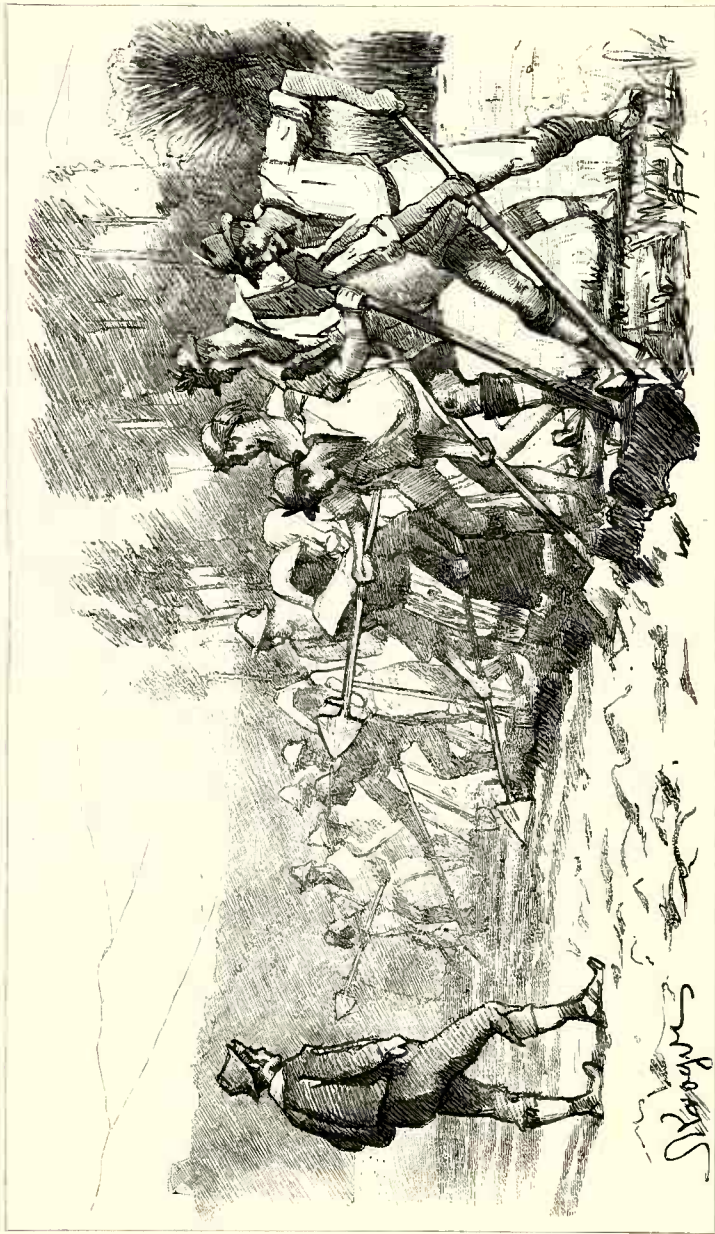
A. Paulsen. En Kvinde som vejer Amors Pil mod Merkurs Stav. H. 21" B. 25".



Thorvald Niss. Funkedammen ved Frederiksborg. H. 30" B. 50".

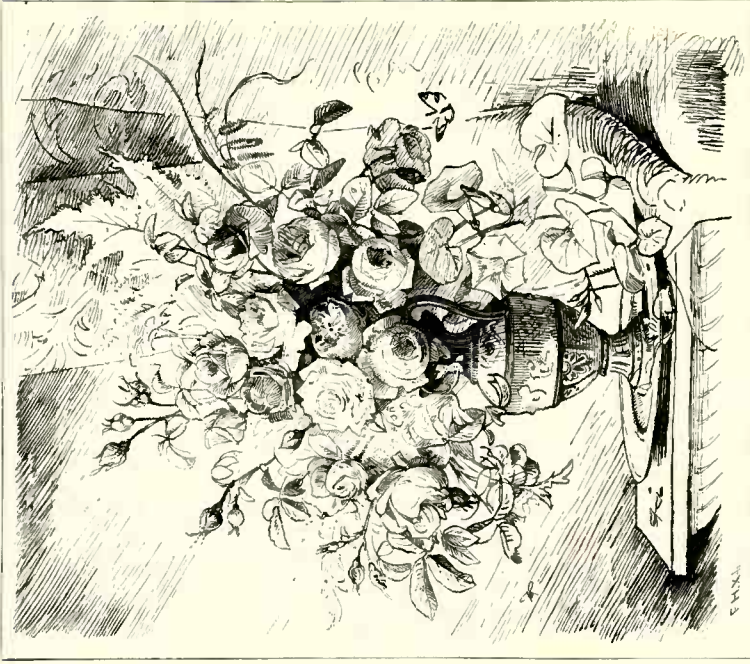




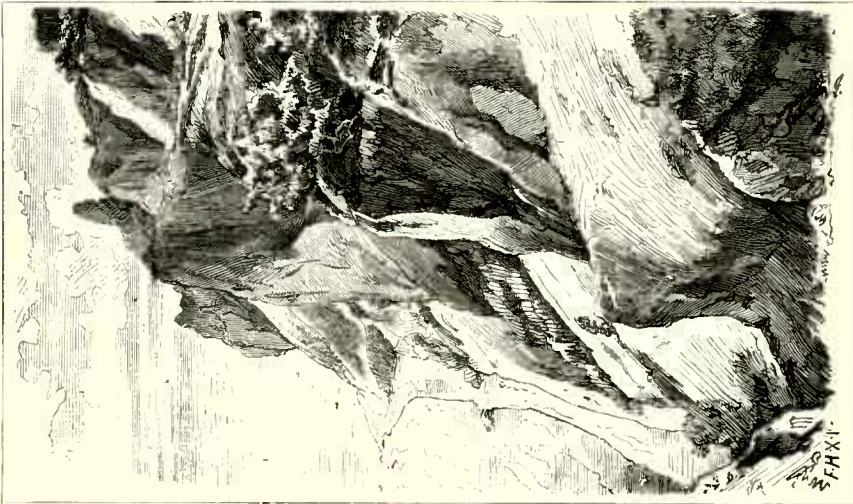


P. S. Krogher. Italienske Markarbejdere. (Abruzerne.) H. 45" B. 68".

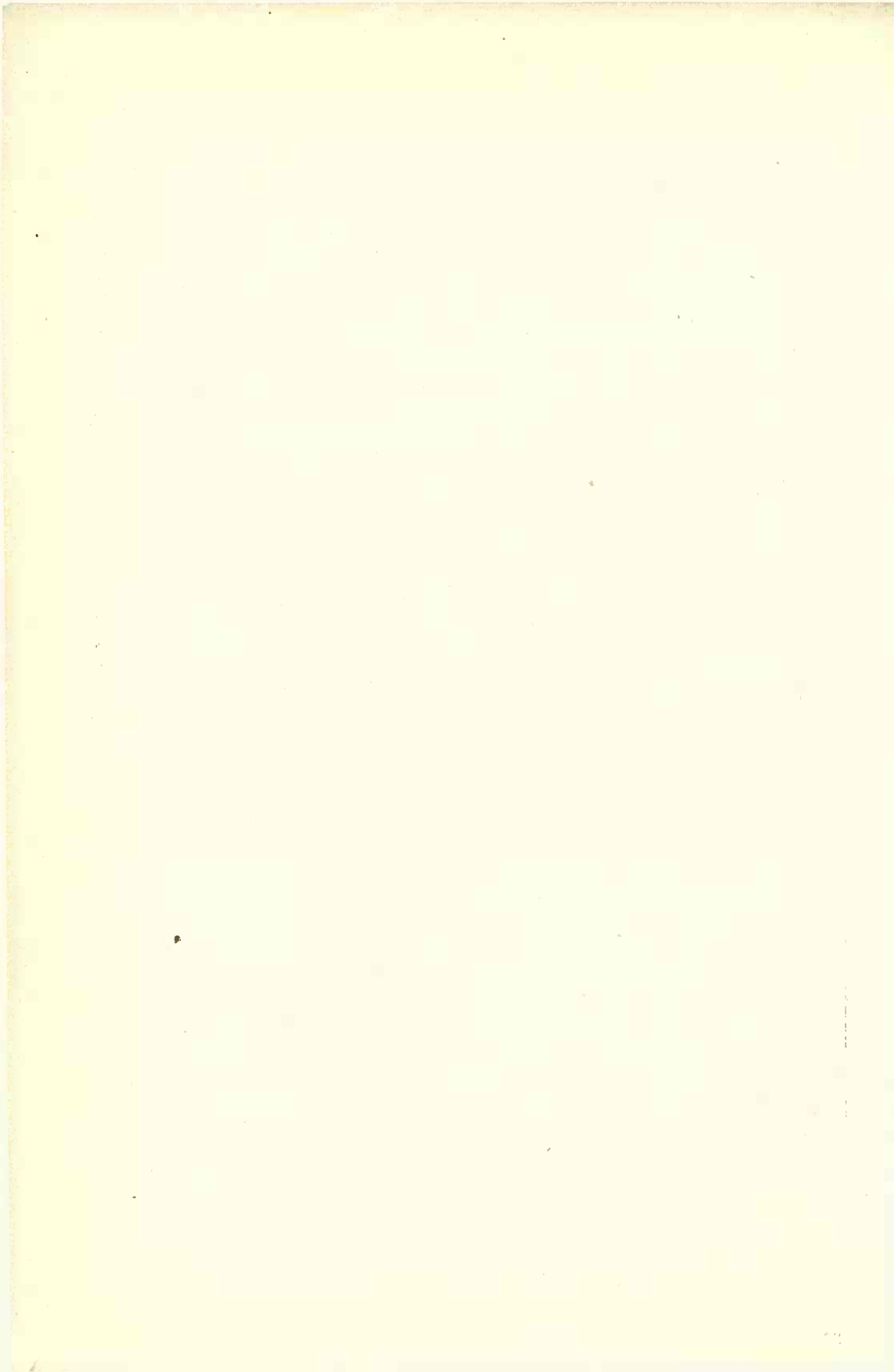




*O. A. Hermansen.* Forskjellige Roser og andre Blomster  
i en Vase. H. 35" B. 27".



*Friderik Wintner.* Udsigt fra Freuchenpynten  
paa Møen. H. 58" B. 41".





*Hans Nic. Hansen. Efter en Frokost. (Brudstykke.) H. 40" B. 55".*







Venzel Tornøe. Efter Middagen. H. 14 $\frac{1}{2}$ " B. 22".

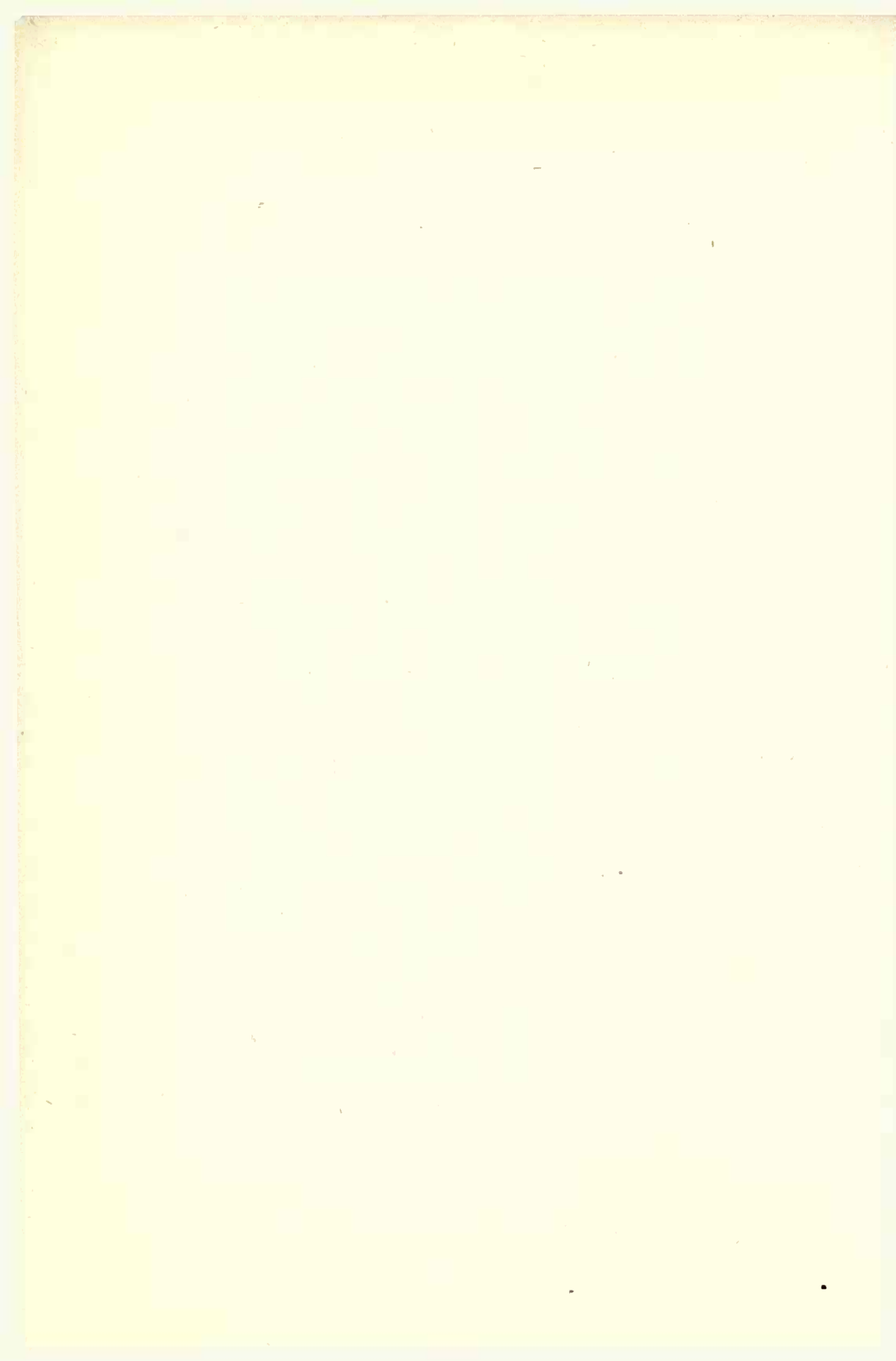


Frants Henningsen. Høst. Motivet fra Stevns. H. 34" B. 52".





*A. Fritz.* Nedad Himmelbjerg. En Sommeraften ved Solnedgang. H. 43" B. 65".





*Michael Ancher.* En gammel leende Mand. H. 32" B. 30".



*Aug. Ferndorff.* Sommerlandskab. H. 26" B. 38".



