

S 949

Kunstakademiets Bibliotek



300000152467



Mag
fjern

19 S 28

KUNSTAKADEMIETS
BIBLIOTHEK.

FRITZ SYDOR

UDSTILLING

KUNSTAKADEMIETS
BIBLIOTHEK

FRITZ SYBERG

RETROSPEKTIV
UDSTILLING



CHARLOTTENBORG

1928

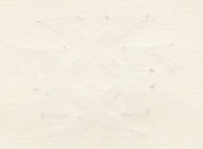
*Billedernes
Maal er i Centimeter
efter Blændrammen,
Højden først.*



*Salgslisten
fremlagt i Lokalet.*

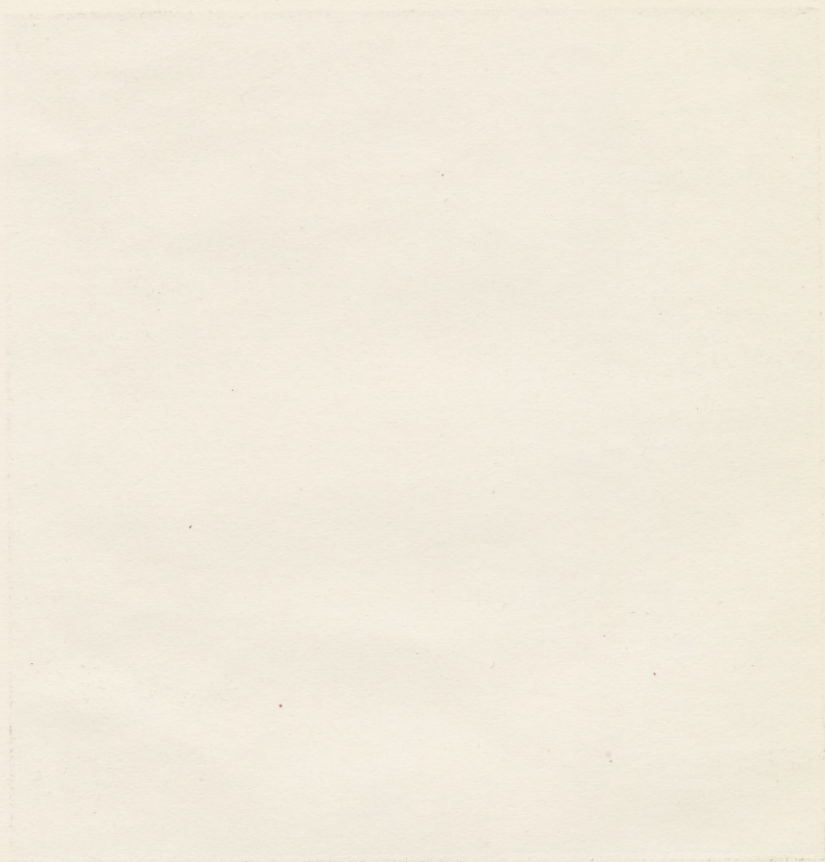
KUNSTAKADEMIETS
BIBLIOTEK

S. 949





Fritz Lyberg





FEBRUAR

Til Maleri af Fritz Syberg

Stille vanddrukken Luft —
de aabne Jorder
ligger hyllet i Sne og Smeltevand
som en tilklinet Kappe
efter Bygen.

Hegnet nøgent,
de stride Popler,
Bakke op og Bakké ned,
som en Procession af Blinde,
svøbt i Tøbrudstaagen.

Plovfuren blottet og sort,
en nyskabt Sorthed,
dypet i Væde.

Den oversvømmede Sig
brygger Tøvand,
Is og Sne,
og et Spejl af Skyen
sammen i sin Keddel,
dystert og svangert,
et uhyggelig forsænket Druknehul,
hvori Dagen gaar under.

Men Fantomet af en Lysning,
som en hvid Rose
paa Sydhimlen,
røber hvor Solen
gaar skjult bag Skylaget.

Vinterens Ryg er brudt.
Vand og Muld
indgaar i en Forening.
Vand og Luft yngler.

Briste skal Vinterens Larve.

I en stor regnduftende Ensomhed,
ene med megen Muldlugt,
Kulde og et rent Hjerte —
af en som har smagt Farven
og nærer sig af naar den tænder,
og naar den slukker,
og som har lært at leve,
og forgaa,
hver Gang han aander,
er denne Stund fastholdt.

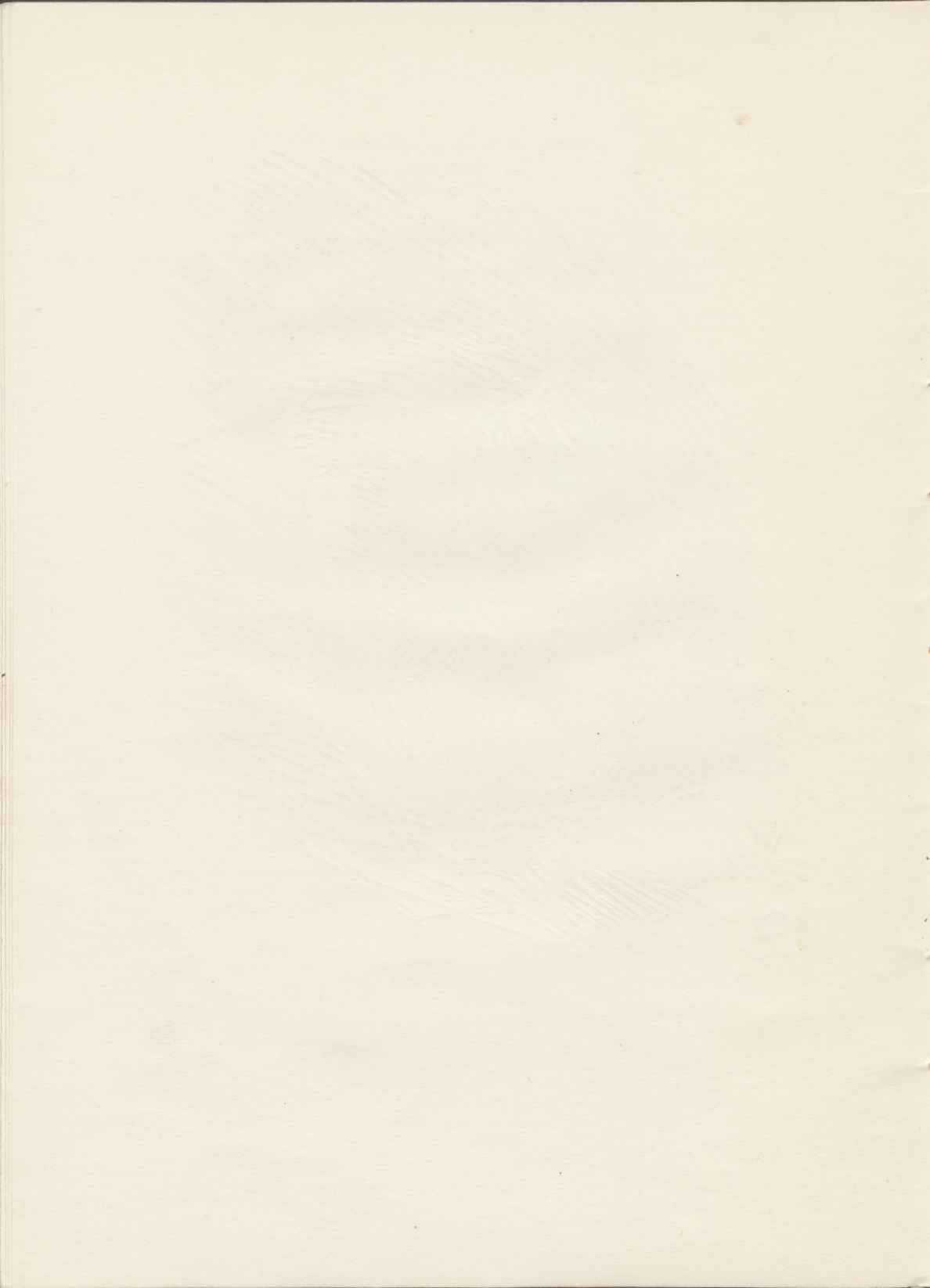
Med Mandevind,
Uskyldighed,
og et ædelt Behag
er sligt malet.

Vel er det at være født
og at ende sine Dage
i Danmark.

Johannes V. Jensen.



BR





1907
Hans på sin första Svandeppe

OLIEMALERIER

- | | | |
|----|---|---------------------------------|
| 1 | 1885. Nørre Fæled. 31×43 | Grosserer N. Hartvig |
| 2 | 1885. Ved Skoven. 42×64 | Kunstneren |
| 3 | 1885. En Svinegaard. 45×55 | Frk. Vogt-Møller |
| 4 | 1886. Ung Moder. 68×50 | Fru B. Brøndsted |
| 5 | 1887. Æbleblomster. 31×40 | Direktør D. Berg |
| 6 | 1887. Rugmark ved Svanninge. 41×60 | Grosserer J. H. Melchior |
| 7 | 1887. I Høstens Tid. 41×61 | — |
| 8 | 1887. Portræt af Malerinden Fru Alhed Larsen. 57×41 | Fru Peter Hansen |
| 9 | 1887. Vængegyden i Sne. 33×61 | — |
| 10 | 1887. Foraar mellem unge Bøge. 31×37 | Overretssagf. E. Falk-Jensen |
| 11 | 1888. Nonner i en Have. 44×56 | Godsejer Johan Knudsen, Aalborg |
| 12 | 1889. Landevej. 31×38 | Overlæge Fr. Lützhöft |

- 13 1889—91. Aften og Erotik. 102×152
Nationalmuseum. Stockholm
- 14 1889. Ved Sengetid. 74×97 *Generalkonsul H. Tegner*
- 15 1889. Skovinteriør. 40×60
Fabriker, Apotheker Alfred Benzon
- 16 1890—92. Dødsfaldet. 81×118 *Ingeniør J. Rump*
Deponeret i Statens Museum for Kunst
- 17 1890. Høstbillede. 45×61
Sekretær, cand. jur. Poul Uttenreitter
- 18 1891—93. Foraar. 99×134
Tilh. Den Hirschsprungske Samling
- 19 1891. Hyacinth. 52×26 *Direktør D. Berg*
- 20 1892—96. Foraar mellem unge Bøge. 66×77
Kommuneingeniør Viggo S. K. Petersen
- 21 1892—93. Hyacinter. 55×78 *Overlæge Arne Faber*
- 22 1892. Landskab ved en Gaard. 30×36 *Fru Anna Fischer*
- 23 1893. Høstfolk. 53×58 *Fru Marie Syberg*
- 24 1893. Vinterlandskab. Aften. 27×35 *Fru Ida Vett, Faaborg*
- 25 1893. Anemoner og Lærkesporer. 27×31
Overretssagfører Paul Buhl, Randers
- 26 1883. Gammel Mand ved Vuggen. 66×80
Gaardejer Rasmus Birkelund, Svanninge
- 27 1893. Ved Toddyen. 31×30 *Overlæge, Dr. med. Olaf Jersild*
- 28 1894. Vinterdag. 40×65
Grosserer, Løjtnant Adolph Holm
- 29 1894. Portræt af Herdis. 37×37
Gaardejer Asger Laursen Vig, Ørtinge
- 30 1894. Ung Dame ved et Klaver. 66×73 *Fru L. Schæbel*
- 31 1894. I Haven. 47×67 *Magister V. Thorlacius Ussing*
- 32 1894. Regnvej. 47×52 *Kunstneren*
- 33 1895. Vinterbillede. Svanninge. 38×52
Overlæge Fr. Lützhöft
- 34 1895. Interiør med Figur. 60×62 *Fru Winkel*
- 35 1895. Bondegaard. 108×151
Gaardejer Asger Laursen Vig, Ørtinge
- 36 1895. Vinterlandskab. Landevej. 62×81
Generallæge, Dr. med. L. Ammentorp
- 37 1895. Vintermorgen. 38×51 *Skibsreder H. Gether*

- 38 1895. Zinnier. 33×39 *Grosserer N. O. Christensen*
- 39 1895. En Moder. 48×38 *Overretssagf. Johs. Werner*
- 40 1896. Portræt af Fru Anna Syberg. 57×44
Skuespillerinden Fru Besse Giersing
- 41 1896. Barneportræt. 24×28
Grosserer Louis F. Schottländer
- 42 1897. Levkøj i Urtepotte. 67×46. Akvarel
Overretssagf. Paul Buhl, Randers
- 43 1897. Elletræer paa et Vænge. 42×58. Akvarel
Overretssagf. Alb. Helweg-Larsen
- 44 1897. Landskab fra Svanninge. 88×117
Billedhugger Hans Syberg
- 45 1897. Barnehoved. 30×39 *Direktør D. Berg*
- 46 1897—99. Det Indre af en Bondegaard. 77×91
Direktør Benny Dessau
- 47 1898. Landskab. Roemark. 65×86
Generallæge, Dr. med. L. Ammentorp
- 48 1898. Gyldenlakker i en Have. 61×78
Direktør Benny Dessau
- 49 1898. Hoved af en lille Dreng. 29×38
Overretssagf. E. Falk-Jensen
- 50 1899. Kostald. 71×94 *Kunsthändler Chr. Larsen*
- 51 1899—05. Fra Svanninge Bakker. 77×100
Hof-Fiskehandler H. K. Lou
- 52 1899—06. Rugmark. 104×130 *Grosserer J. H. Melchior*
- 53 1899—05. Naar Lyngen falmer i Svanninge Bakker.
79×103 *Grosserer Chr. Christensen*
- 54 1899. Fra Svanningegegnen. 94×127
Grosserer Chr. Christensen
- 55 1899. Smaalands. Portræt af Johs. Larsen. 36×40
Museumsinspektør, Dr. phil. Peter Hertz
- 56 1900—01. Den Fremmede. 115×144
Direktør Ludvig Lorentzen
- 57 1901. Betunia. 39×54. *Fru Marie Nielsen, Odense*
- 58 1901. De fynske Alper. 46×61 *Xylograf F. Hendriksen*
- 59 1901. Foraarslandskab. 104×138.
Toldinspektør Ivar Berendsen

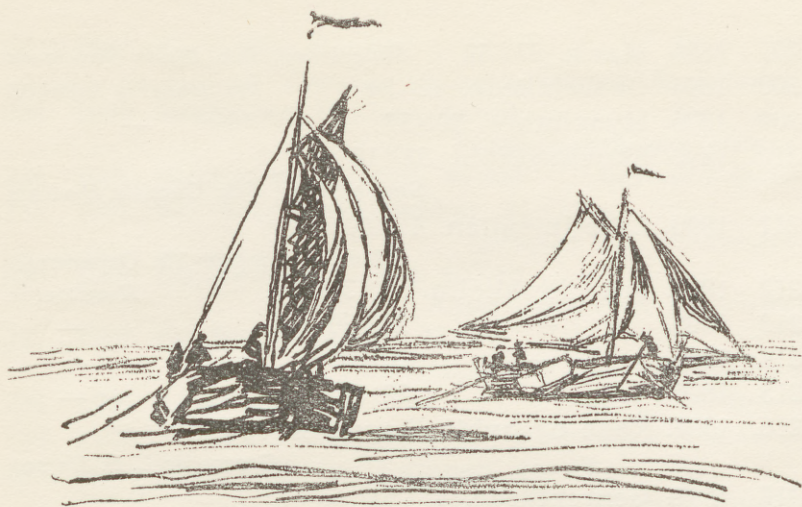
- 60 1901. Landskab med to Figurer. Svanninge Bakker.
113×114 *Landsretssagf. L. Kant*
- 61 1901. Ung Pige, der syer. 49×47
Museumsinspektør, Dr. phil. Peter Hertz
- 62 1902. Italienske Anemoner. 53×56
Grosserer N. O. Christensen
- 63 1904. Mejlø. 22×28 *Grosserer Chr. Christensen*
- 64 1904. Strandbillede. Mejlø. 25×32 —
- 65 1904—08. Besse paa Sengekanten og Nelle i Sengen.
126×91 *Kunstneren*
- 66 1905. Nøgne Børn ved Stranden. Akv. 47×62
Tilh. Fru Mathilde Heckscher
- 67 1905. To Regnbuer. 45×68 *Kunsthändler Chr. Larsen*
- 68 1905. Ved Fynshoved. 40×49 *Direktør W. Kierulf*
- 69 1905. Fynshoved. Graavejr. 43×61 *Læge Arthur Polack*
- 70 1905. Sneen tør. 93×124 *Prokurist Svend A. Holbæk*
- 71 1905. Badende Børn. 75×104 *Direktør N. H. Nielsen*
- 72 1905. Fra Roemarken. 26×41
Museumsinspektør, Dr. phil. Peter Heertz
- 73 1905. Hverringelands Kyst. 43×54
Speditør M. P. Henrichsen
- 74 1906. Fladt Landskab med Køer. 76×119
Tilh. Stiftsmuseet, Maribo
- 75 1906. Marine. Kattegat. 82×115 *Sagf. Chr. Emil Clement*
- 76 1906. Fynshoved. 58×80 *Hof- Fiskehandler H. K. Lou*
- 77 1906. Ankerligere i Korshavn. 36×44
Maleren Johs. Larsen, Kerteminde
- 78 1906—08. Naar Lampen er tændt. 77×108
Fru Jens Rasmussen. Odense
- 79 1906. Bygefuld Dag paa Fynshoved. 55×82
Grosserer N. Hartvig
- 80 1906. Roemark. 58×81 *Kgl. Hofjuveler Johan Hertz*
- 81 1906. Frokosten. 46×59 *Forfatteren Johannes V. Jensen*
- 82 1906. Strandbred paa Mejlø. 40×61
Grosserer Chr. Christensen
- 83 1906. Strandskitse. 26×33 —
- 84 1906. Duerne ved Vinduet. 42×50
Professor, Dr. med. J. C. Bock

- 85 1906. Tordenbyge. 39×61 *Fru A. Gjellerup*
- 86 1906. Besse med Haandarbejde. Pen. 30×23
Tegner Jørgen Schou
- 87 1906. Oktober. Overkærby. 48×66 *Fabrikant Knud Neye*
- 88 1906. Kærby Bakke. 114×171 *Kunstneren*
- 89 1907. En Fisker bøder Net. 38×58
Sagfører Chr. Emil Clement
- 90 1907. Kystparti. 36×51 *Overlæge Fr. Lützhöft*
- 91 1907. To, der binder Kranse. 58×82
Grosserer Max Levin
- 92 1907. Karl bøder Garn. 39×53 *Læge Arthur Polack*
- 93 1907. Højsletten paa Mejlø. 31×52 *Gross. N. Hartvig*
- 94 1907. Rimfrost. 26×39 *Kgl. Hofjuveler Johan Hertz*
- 95 1907. Billede fra Mejlø. 38×51
Fh. Hotelforpagter C. P. Christenen
- 96 1907—08. Morgenstemning. 81×115 *Direktør N. H. Nielsen*
- 97 1907. Sildebaade krydser ud af Kerteminde Havn.
83×116 *Professor. Dr. med. J. C. Boch*
- 98 1907. Hans ligger paa Maven. 23×38
Museumsinspektør, Dr. phil. Peter Hertz
- 99 1907. Fiskerbaade sejler ud af Kerteminde Havn.
55×68 *Viceinspektør Karpf*
- 100 1907. Interiør med Lampe. 39×61
Fru Erica Levvysohn
- 101 1907. Sildebaade. 23×40 *Fru Hedevig Lützhöft*
- 102 1907. Kerteminde Fjord. 107×146
Overretssagfører K. Anker-Jensen
- 103 1907. Besse. 47×58 *Kunstneren*
- 104 1907. Marklandskab. 47×63 *Direktør Benny Dessau*
- 105 1907. Morgen. 48×27 *Kunstneren*
- 106 1907. Dregehoved. 24×28 *Kunstneren*
- 107 1908. Marine. Badende Pige. 66×95
Sagfører Chr. Emil Clement
- 108 1908. Storebælt. 40×61 *Grosserer Louis F. Schottländer*
- 109 1908. Fra Korshavn. 42×62 *Fru Jens Rasmussen, Odense*
- 110 1908. Hans paa Udkig ved Horseklinten. 60×86
Pressefotograf Damgaard

- 111 1908. Havet ved Sommertid. 54×61
Konsul Alfr. Nielsen, Rudkøbing
- 112 1908. Kaniner. 46×53 *Manufakturhdl. Søren Hansen*
- 113 1908. Clara foran Vandballen. 54×63 *Læge Carl Speyer*
- 114 1908. Bølgeskitse, sildig Eftermiddag. 78×83 —
- 115 1908. Marine. Udfør Fynshoved. 81×91
Direktør W. Kierulf
- 116 1908. Korshavn. 28×50 *Grosserer N. Hartvig*
- 117 1908. Fyns Rev. 59×82 *Grosserer Chr. Christensen*
- 118 1908. Storebælt. Kerteminde. 41×62 —
- 119 1908. Gul Snerre og Oksetunge. 34×44
Maler Sigurd Svane
- 120 1908. Den grønne Bølge. 66×82 *Gross. Dethlef Jürgensen*
- 121 1908. Medens Tordenskyen drager nordefter. 52×60
Fru A. Gjellerup
- 122 1908. Fynsk Landskab. 37×53 *Fru Agnete Bertram*
- 123 1909. Besse gaar i Vandet. 43×47 *Grosserer S. Engel*
- 124 1909. Maagernes Rugeplads. 57×83 *Tandlæge H. Balslev*
- 125 1909. Karl bøder Garn. 24×29 *Hof-Fiskehandler H. K. Lou*
- 126 1909. Korshavn ved Fynshoved. 38×52
Grosserer N. Hartvig
- 127 1909. Geden og Kiddet. 57×82 *Sagfører Chr. E. Clement*
- 128 1909. Malerinden Fru Anna Syberg. 83×121
Grosserer Chr. Christensen
- 129 1909. Sommer paa Mejlø. 46×61
Forfatteren Johannes V. Jensen
- 130 1910. Morten Beks Gaard. 31×41 *Fru A. Gjellerup*
- 131 1916. Selvportræt. 95×79 *Fru Marie Syberg*
- 132 1917. Landskab med høstet Korn. 61×68
Grosserer S. Engel
- 133 1917. Overkærby Bakke. Vinter. 89×127 *Kunstneren*
- 134 1917. Drengportræt. 68×76 —
- 135 1918. Lektielæsning. 74×105 *Tegner Jørgen Schou*
- 136 1918. Landskab. 50×66 *Grosserer Andreas Petersen*
- 137 1919. Ved Morgenkaffen. 115×143 *Tilh. Aarhus Museum*
- 138 1919—22. Vinterlandskab med en Vogn. 120×170
Tilh. Randers Museum

- 139 1919. Korntraver. 47×66 *Kunstneren*
- 140 1919. Martins Gaard. Vinter. 63×71 —
- 141 1920. Lille Pige ved blomstrende Fingerbøl. 98×76
Fru Ellen Heymann
- 142 1920. En ung Pige. Skitse. 105×82 *Kunstneren*
- 143 1920—27. Landskab i April. 157×205 *Vejen Museum*
- 144 1920—24. Høsegaarden. 137×200 *Gross. J. H. Melchior*
- 145 1920—24. Lille Pige under blomstrende Æbletræer.
98×76 *Kunstneren*
- 146 1920—28. Pløjemændene og Maagerne. 130×188
Kunstneren
- 147 1921. Interiør. 81×103 *Fru Ellen Heymann*
- 148 1921. Ung Pige. 102×88 *Kunstneren*
- 149 1921—24. Have sidst paa Sommeren. 74×97 —
- 150 1921—26. Pløjemark i Sne. 130×189.
Fyns Stifts Museum, Odense
- 151 1921—25. To Børn begraver en Fugl. 142×180
Kunstneren
- 152 1922. Udsigt fra Kjærby Bakke mod Odense Fjord.
64×80 *Kunstneren*
- 153 1922—25. Vinterlandskab. 137×200 —
- 154 1922. Mark med Valmuer. 64×81 —
- 155 1922. Fra Søndermarken. 48×54 —
- 156 1923. Skovinteriør. 63×72 —
- 157 1923—24. Have ved Vintertid. 65×89
Fru Ellen Heyman
- 158 1923. Marts. 128×187 *Overlæge, Dr. med. G. Lange*
- 159 1923. Fra Hverringe Skov. 76×98 *Kunstneren*
- 160 1923—24. Ung Mand med en Kat. 143—104 —
- 161 1923. Februar. 117×187 *Forfatteren Johannes V. Jensen*
- 162 1924. Dammen i Maj. 74×105 *Overlæge J. S. Wandall*
- 163 1924. Udkanten af Søndermarken. 66×72
Violinbygger Otto Hjorth
- 164 1924. Efteraar i Søndermarken. 80×99
Grosserer J. H. Melchior
- 165 1924. Sygeseng. 76×85 *Kunstneren*
- 166 1924—26. Landskab. Oktober. 65×88 —

- | | | |
|-----|---|---|
| 167 | 1924—28. Roemarken. 132×196 | <i>Kunstneren</i> |
| 168 | 1924—27. Selvportræt. 89×102 | <i>Sekretær Helge Vestberg</i> |
| 169 | 1924—28. Fjordlandskab. 128×183 | <i>Kunstneren</i> |
| 170 | 1925—26. Dortealiljerne blomstrer. 135×199 | <i>Statens Museum for Kunst</i> |
| 171 | 1926. Overkærbygyden. 46×65 | <i>Museumsdirektør, Dr. phil. Francis Beckett</i> |
| 172 | 1926. Fra Fælledparken. 82×106 | <i>Fru Jensen</i> |
| 173 | 1926. Landevej. Vinter. 64×65 | <i>Kunstneren</i> |
| 174 | 1926. Fra Drigstrup Bakke. 46×64 | — |
| 175 | 1926. Overskærbygyden. November. 46×63 | — |
| 176 | 1925—27. Sneen smelter. 88×127 | — |
| 177 | 1926. Æblestamme. 65×89 | — |
| 178 | 1927. Blomstrende Kastanie. Solskin. 65×89 | — |
| 179 | 1927. Haven i Sne. 65×89 | — |
| 180 | 1927. Haven. Oktober. 75×104 | — |
| 181 | 1927. Kirsebærblomster. 65×66 | — |
| 182 | 1927. Blomstrende Kastanie. 65×67 | — |
| 183 | 1927. Fra en Bøgeskov. 55×64. | — |
| 184 | 1927—28. Morgenlandskab med Korntraver
132×180 | — |
| 185 | 1927—28. Bygmark i Blæst. 138×197 | — |
| 186 | 1927—28. Adam og Eva. 137×178 | — |
| 187 | 1927—28. Landskab i Oktober. 139×181 | — |
| 188 | 1928. Haven i Marts. 133×173 | — |
| 189 | 1928. Vinterdag med Byger. 94×133 | — |
| 190 | 1928. Klar Vinterdag. 94×133. | — |
| 191 | 1928. Kirsebærtræ, sidst i Februar. 141×157 | — |



AKVARELLER

- 193 1894. Landskab. 22×27 *Grosserer Louis F. Schottländer*
- 194 1894. Skovinteriør (Illustration). 35×43
Skibsreder H. Gether
- 195 1895. En Moder. 57×43 *Grosserer Andreas Petersen*
- 196 1895. Vinterlandskab. 41×57 *Fru Ellen Heymann*
- 197 1895. Svanninge. 38×57 *Grosserer Louis F. Schottländer*
- 198 1895. Prinsessen mellem Nælderne. 45×56
Skibsreder H. Gether
- 199 1895. Genrebillede. 50×46 *Fru Rigmor Kierboe*
- 200 1895. Fra Millinge. 27×44 *Guldvarefabrikant Georg Hertz*
- 201 1895. Den Førstefødte. 51×45 *Fru Lund*
- 202 1995. Fra en Bondegaard. 31×43
Etatsraad Wilhelm Hansen
- 203 1896. Moder og Barn ser Billeder. 49×45
Kunsthändler Peter Magnussen
- 204 1896. Moder og Barn. Pen. 25×26
Grosserer Louis F. Schottländer
- 205 1896. Portræt af Hans i en Stol. 53×35
Billedhugger Hans Syberg
- 206 1896. Portræt af Fru Anna Syberg. 60×47 —

- 207 1896. Marts. 37×52 *Malerinden, Frk. Marie Henriques*
- 208 1896. Genrebillede. 42×34 *Fru Hedevig Lützhöft*
- 209 1896. Hyacinther. 30×37 —
- 210 1896. Skovfingerbøl. 32×18
 Sangerinden, Frk. Camilla Bertram
- 211 1896. Lille-Juleaften. 45×59
 Museumsdirektør Th. Oppermann
- 212 1896. Fra Flæskholm. 22×34 *Kunstneren*
- 213 1896. — 23×30 —
- 214 1896. — 20×29 —
- 215 1896. — 22×36 —
- 216 1997. Røde og hvide Fingerbøl. 70×56
 Grosserer L. P. Larsen
- 217 1897. Genrebillede. 45×55
 Tilh. Den Hirschsprungske Samling
- 218 1897. Have med blomstrende Frugttræer. 44×53
 Ingeniør J. Rump
- 219 1897. Vinterlandskab. 34×59 *Fru Ida Vett. Faaborg*
- 220 1897. Fru Anna Syberg i en Have. 41×47
 Xylograf F. Hendriksen
- 221 1897. Aften i Svanninge Banker. 42×60
 Direktør Holger Rasmussen
- 222 1897. Kampanula. 47×55 *Fru Frederikke Larsen*
- 223 1897. Køkkenet. 45×58 *Professor, Dr. med. I. C. Bock*
- 224 1897. Røde Fingerbøl. 65×46
 Direktør, Dr. phil. Karl Madsen
- 225 1897. En Stue. 43×59 *Direktør Carl Ruben*
- 226 1898. Violinspiller. 38×36 *Manufakturhdl. Søren Hansen*
- 227 1898. Regnfang. 30×56 *Frøken Inger Koch*
- 228 1899. Hjørne af en Stue. Båxhult. 31×42
 Frøken Marie Larsen, Kerteminde
- 229 1899. Jens Jørgens Poppelhegn. 37×59
 Fru Marie Nielsen, Odense
- 230 1899. Kunstnerfamilie. 47×60
 Maleren Johs. Larsen, Kerteminde
- 231 1899. Fra Svanninge Bakker. 47×61
 Overretssagfører I. F. Krarup

- 232 1899. En Jæger. 59×42
Skovrider V. Larsen, Rørdam. Wedellsborg
- 233 1901, Svanninge Bakker. 49×64
Manufakturhdl. Søren Hansen
- 234 1901. Bakker med Korn. 46×60 *Ingeniør J. Rump*
- 235 1901. Fra Svanninge Bakker. 21×27
Grosserer Chr. Christensen
- 236 1901. Læsende ung Pige. 46×49
Kunsthändler Peter Magnussen
- 237 1901. De fynske Alper. 47×61
Overretssagfører Paul Buhl, Randers.
- 238 1901. Lyngbakker. 41×62 *Afdelingschef Hjorth*
- 239 1902. Marine. Fynshoved. 48×62 *Grosserer Max Levin*
- 240 1902. Børn omkring Lampen. 46×49
Manufakturhdl. Søren Hansen
- 241 1902. Fra Kerteminde Fjord. 45×61
Manufakturhdl. Søren Hansen
- 242 1902. Trist December. 41×62 *Fru Ellen Heymann*
- 243 1902. Marine. Fynshoved. 40×51 *Skibsreder H. Gether*
- 244 1902. Marine. 41×62
Musikforlægger Svend Wilhelm Hansen
- 245 1903. Maj. 67×104 *Museumsdirektør Th. Oppermann*
- 246 1903. Bygmark. 31×43 *Manufakturhdl. Søren Hansen*
- 247 1903. Udsigt over Kerteminde Fjord. 31×43
Manufakturhdl. Søren Hansen
- 248 1903. Hans gaar i Vandet. 68×102
Manufakturhdl. Jacques Hermann
- 249 1903. To smaa Rekonvalescenter. 48×64
Kunsthändler Peter Magnussen
- 250 1903. Mejlø. April. 68×104 *Etatsraadinde C. Rasmussen*
- 251 1904. Marts. 69×103 *Grosserer Max Levin*
- 252 1904. Lavvande og Blæst. 48×61 *Maler Henrik Schouboe*
- 253 1904. Fra Fynshoved. 43×62 *Forfatteren Johs. V. Jensen*
- 254 1904. Blomstrende Frugttræer. 69×104
Fru Ellen Heymann
- 255 1904. Sommerdag ved Fynshoved. Pen. 46×61
Grosserer Louis F. Schottländer
- 256 1904. Hans skal i Vandet. 49×61 *Sagf. Chr. E. Clement*

- 257 1906. Fra Hverringekysten. 67×101 *Læge Carl Speyer*
- 258 1907. Foraar i Zaandam. 38×51. *Arkitekt Einar Madvig*
- 259 1909. Malerinde ser paa Motiv. 57×78
Dr. phil. Karl Madsen
- 260 1910. Fiskegarn. 45×63 *Kunstneren*
- 261 1910. Fra Fynshoved. 49×64 *Fru Jens Rasmussen. Odense*
- 262 1910. Fra Pisa. 15×22 *Grosserer Chr. Christensen*
- 263 1910. — — —
- 264 1910. Kunstnerkvaler. 50×65 *Kunsthdl. Peter Magnussen*
- 265 1910. Bro i Pisa. 50×69 —
- 266 1910. Fynshoved. Skærmplanter i Forgrunden
48×63 *Tandlæge H. Balslev*
- 267 1911. Fra Egnen ved Pisa. 35×52
Fru Jens Rasmussen, Odense
- 268 1911. — — 35×52 —
- 269 1911. Vejen til San Giuliano. 36×52 *Kunstneren*
- 270 1911. Bag Pisa. Det skæve Taarn. 36×52 —
- 271 1911. Landskab med et Figentræ. Tidligt
Foraar. 48×66 —
- 272 1911. Marker foran Pisa. 58×84 —
- 273 1911. Bag Pisa. Vinstokke. 36×52 —
- 274 1911. Pisa. Huse i Solnedgang. 15×22
Billedhugger Hans Syberg
- 275 1912. Landskab. Bruddene ved San Giuliano. 48×68
Læge Carl Speyer
- 276 1912. Artiskok og Vin bag Pisahuse 51×69
Grosserer Chr. Christensen
- 277 1912. Pisa. Lungarno. 15×22. *Billedhugger Hans Syberg*
- 278 1912. Pisa. 15×23. —
- 279 1912. Pisa. 15×22 —
- 280 1912. Vinstokke i grønne Marker. 45×55 *Kunstneren*
- 281 1913. Sarkofag. 68×94 —
- 282 1913. Studie til Adam og Eva. 77×111 —
- 383 1913. Studie til Adam og Eva. 75×110 —
- 284 1914. Foraar i Haven. 49×64 *Tandlæge H. Balslev*
- 285 1914. Fra Andedammen i Zoologisk Have. 48×63
Grosserer Chr. Christensen

- 286 1914. Skoveng. Svanninge. 48×63 *Skibsreder H. Gether*
- 287 1914. Fra Præstens Have. 48×63 —
- 288 1914. Fra Zoologisk Have. Grønne Stammer. 51×67
Tegner Jørgen Schou
- 289 1914. Portræt af Joakim Skovgaard. 48×62
Xylograf Fr. Hendriksen
- 290 1914. Joakim Skovgaard. 46×49
fh. Hotelforpagter C. P. Christensen
- 291 1914. Landskab med tre unge Piger. 74×109
Fabrikant Knud Neye
- 292 1915. Kornmarker. Svanninge. 46×65
Grosserer Chr. Christensen
- 293 1915. Eng med Høstakke. 48×64 —
- 294 1915. Fra Tranernes Indelukke. 48×63 *Kunstneren*
- 295 1915. Sovende Barn. Pen. 22×25
Grosserer Louis F. Schottländer
- 296 1915. 7 Illustrationer til H. C. Andersen:
Den grimme Ælling. Skibsreder H. Gether
- 297 1915. Svaner. Zoologisk Have. 51×65
Rigsdagsstenograf Hjort
- 298 1916. Besøg hos Nilghaien. 47×61 *Kunstneren*
- 299 1916. Nilghai. 48×62 *Fru Marie Syberg*
- 300 1916. Aalekrager. Zoologisk Have. 49×65
Grosserer Louis F. Schottländer
- 301 1916. To Svaner. 49×65 *Grosserer Chr. Christensen*
- 302 1916. Ænder i Sne. 51×67 *Kunstneren*
- 303 1916. Fra Andedammen. Zoologisk Have. 49×64
Fru Peter Hansen
- 304 1916. Marker i Sne. 46×64 *Skibsreder H. Gether*
- 305 1916. Morten Beks Gaard. 49×64 —
- 306 1916. Nilghai. 42×60 *Grosserer Harald Heering*
- 307 1916. Langs Markskellet. 50×65
Professor, Dr. med. I. C. Bock
- 308 1917. Marker i Sne. 49×65 *Læge Carl Speyer*
- 309 1917. Piletræ ved Dammen. Foraar. 48×64 —
- 310 1917. Pilehegn. Sne. 48×64 —
- 311 1917. Have med tilsneede Buxbomhække. 49×64
Tandlæge H. Balslev

- | | | | |
|-----|--|----------------------------|---|
| 312 | 1917. Gaard med Pilehegn. 48×62 | Tandlæge H. Balslev | |
| 313 | 1917. Den lille Dam. 45×64 | Grosserer Chr. Christensen | |
| 314 | 1917. Marker i Sne. 49×64 | Sagfører Chr. E. Clement | |
| 315 | 1924. Nilghai. 48×63 | Fru Ellen Heymann | |
| 316 | 1896. Præstegaardslunden i Svanninge. December.
47×60 | Landsretssagfører L. Kant | |
| 317 | 1897. Ellemose. 54×64 | | — |
| 318 | 1899. Lyngbakker. Svanninge. 46×63 | | — |
| 319 | 1907. Lyngbakker. 47×64 | | — |
| 320 | 1911. Fra Pisa. 44×56 | | — |
| 321 | 1911. Fra Pisa. 44×56 | | — |
| 322 | 1917. Dammen. Foraar. 48×63 | | — |
| 323 | 1917. Pløjemark. Sne. 51×66 | | — |

TEGNINGER

- 324 1881. Egneborg i November. Blyant. 17×24
Fh. Kasserer ved Finanshovedk. A. Schlichtkrull
- 325 1885. Decemberdag. Pen. 10×31
Lektor Søren I. Andreasen
- 326 1886. Allé ved Stensgaard. Pen. 35×41
Overlæge Fr. Lützhöft
- 327 1887. Brendegaard i November. Pen.
Fh. Kasserer ved Finanshovedk. A. Schlichtkrull
- 328 1887. Julidag. Pen. 25×30
Overlæge Fr. Lützhöft
- 329 1893. Tegning til Vers af Holger Drachmann. 21×25
Fru Anna Larsen, Faaborg
- 330 1893. Tegning til Vers af Holger Drachmann. 26×20
Fru Anna Larsen, Faaborg
- 331 1893. Portræt af Fru Anna Syberg. Pen. 22×26
Grosserer Louis F. Schottländer
- 332 1893. Kortspil. Pen. 26×34
Prof., Dr. med. I. C. Bock
- 332a 1893. Portræt af Fru Anna Syberg. Pen. 17×26
Grosserer Louis F. Schottländer
- 333 1893. Landskab. Pen. 37×53
Sparekassefuldmægtig E. V. Larsen
- 334 1894. Kopi efter Filippo Lippi. Pen. 56×44
Afdelingslæge Knud Bang
- 335 1894. Juleforberedelse. Pen. 23×25
Direktør Preben Levin
- 336 1894. Fru Anna Syberg. Pen. 17×22
Kunsthändler Chr. Larsen
- 337 1894. — 17×22 —
- 338 1894. — 17×18 —
- 339 1894. — 23×27 *Gross. Max Levin*
- 340 1894. — 19×15
Kunsthändler Chr. Larsen
- 341 1895. Børnetegning. Pen. 16×16
Etatsraad Wilhelm Hansen
- 342 1895. Fra en gammel Bondegaard. Pen. 31×42
Fru Marie Nielsen, Odense
- 343 1895. Historien om en Moder. Pen. 22×28
Grosserer Louis F. Schottländer

- 344 1895. Historien om en Moder. Pen. 22×28
Grosserer Louis Fr. Schottländer
- 345 1895. Kravlende Barn. Pen. 15×21 *Kunstneren*
- 346 1895. Børnetegning. Pen. 16×16
Etatsraad Wilhelm Hansen
- 347 1895. Spædbarn. Pen. *Billedhugger Hans Syberg*
- 348 1895. Moder og Barn. Pen. —
- 349 1895. Hans staar op i Vuggen. Pen. 19×16
Billedhugger Hans Syberg
- 350 1895. Barnetegning. Pen. 14×12
Grosserer Chr. Christensen
- 351 1895. Hans og de varme Kartoffler. Pen. 18×19
Billedhugger Hans Syberg
- 352 1895. Sovekammerinteriør. Pen. 59×46
Manufakturhdl. Jacques Hermann
- 353 1895—98. 18 Illustrationer til H. C. Andersen;
 Historien om en Moder.
Kobberstiksamlingen, Statens Museum for Kunst
- 354 1895. Køkkeninteriør. Pen. 24×29
Guldwarefabrikant Georg Hertz
- 355 1895. Barn i Barnevogn. Pen. 28×32
Kunsthändler Chr. Larsen
- 356 1895. Moder og Barn. Pen. 22×15
Direktør, Dr. phil. Karl Madsen
- 357 1895. Pige og Barn. Pen. 25×25 *Fru Marie Syberg*
- 358 1895. Kravlende Barn. Pen. 19×23
Billedhugger Hans Syberg
- 359 1895. Hans i Vuggen. Pen. 18×21 —
- 360 1895. Kravlende Unge. Pen. 17×21 *Kunstneren*
- 361 1895. Moder maler Kaffebonner. Pen. 26×25 —
- 362 1896. Barneportræt. Blyant. 53×39
Fh. Kasserer ved Finanshovedk. A. Schlichtkrull
- 363 1896. Sovende Barn. Pen. 16×25
Grosserer Louis F. Schottländer
- 364 1896. Besse. Blyant. 17×21 *Kunstneren*
- 365 1896. Sovende Barn. Blyant. 13×16 —
- 366 1896. Fra en Kostald. Pen. 29×36
Manufakturhdl. Søren Hansen

- 367 1896. Sovende Børn. Pen. 32×25
Grosserer Chr. Christensen
- 368 1897. Køer. Pen. 22×35
Dr. phil. Karl Madsen
- 369 1897. Moder viser Billeder. Pen. 21×23
Dr. Alfred Bramsen
- 370 1897. Læsende Dame. Pen. 22×26
Direktør Preben Levin
- 371 1898. Skovinteriør ved Foraarstid. Pen, 63×78
Direktør D. Berg
- 372 1899. Portræt af Johs. Larsen. Pen. 33×33.
Fru Hedevig Lützhöft
- 373 1900. Lille Pige. Blyant. 12×18
Kunstneren
- 374 1901. Sovende Kvinde. Blyant. 25×30
Malerinde Fru Christine Swane
- 375 1901. Børn bygger Korthuse. Blyant. 20×25
Frk. Camilla Bertram
- 376 1902. Portrætkopi fra Dresden. Blyant. 15×13
Sekretær, cand. jur. Poul Uttenreitter
- 377 1902. Illustrationer til H. C. Andersen: Historien
om en Moder. Pen. 12×15.
Kunsthandler Chr. Larsen
- 378 1902. Illustrationer til H. C. Andersen:
Historien om en en Moder. 12×14. Pen —
- 379 1902. Illustration til H. C. Andersen:
Historien om en Moder. Pen. 12×15 —
- 380 1903. Omkring Lampen. Pen. 48×60
Sekretær, cand. jur. Poul Uttenreitter
- 381 1903. Fra Kærby Bakke. Blyant. 47×63 *Kunstneren*
- 382 1903. Sovende Barn. Blyant. 18×22 —
- 383 1904. Troldhede. Pen. 20×27 *Kunsthandler Chr. Larsen*
- 384 1904. »Det af Gud forbandede jyske Land«.
Herningegnen. 33×39. Pen. —
- 385 1904. Kæmpehøje ved Grinsted. Pen. 32×39 —
- 386 1904. Hald Sø. Pen. 18×27 —
- 387 1904. Hede. Pen. 17×26 —
- 388 1904. Fra Himmelbjerget. Pen. 41×51
Kontorchef Otto Madsen
- 389 1904. Fra Bugges Hald. Pen. 30×37 —

- 390 1905. Afteninteriør. Pen. 48×62 *Kontorchef Otto Madsen*
- 391 1905. To Søstre. Pen. 24×32
Overlæge M. Brun-Pedersen
- 392 1905. Lillebælt. Pen. 48×75 *Kontorchef Otto Madsen*
- 393 1905. Besse tegner. Pen. 25×28
Fh. Kasserer ved Finanshovedk. A. Schlichtkrull
- 394 1906. Landskabstegning. Pen. 66×98
Prokurist Edgar Levin
- 395 1906. Skovinteriør. Pen. 20×25
Den Hirschsprungske Samling
- 396 1907. Landskab ved Vissenbjerg. Pen
Billedhugger Hans Syberg
- 397 1907. Marine fra Holland. Pen. 16×45
Grosserer Louis F. Schottländer
- 398 1907. Læsende Pige. Pen. 23×27 *Kunstneren*
- 399 1907. Moder og Barn. Pen. 24×24 —
- 400 1908. Fra Amsterdam. Pen. 17×23
Fru Jens Rasmussen, Odense
- 401 1908. Fra Scheveningen. Pen. 47×63 —
- 402 1908. Fra Amsterdam. Pen. 13×18 —
- 403 1908. Scheveningen. Pen. 44×61
Grosserer Chr. Christensen
- 404 1908. Purmerend. Pen. 28×38 *Kunsthändler Chr. Larsen*
- 405 1909. Hans tegner. Pen. 14×19
Kontorchef Otto Madsen
- 406 1909. Hans paa Studierejse. Pen. 27×35
Billedhugger Hans Syberg
- 407 1910. Besse med Haandarbejde. Træsnit 30×23
Fru Marie Syberg
- 408 1910. Fru Anna Syberg. Pen. 23×32
Den Hirschsprungske Samling
- 409 1911. Udenfor Pisa. Pen. 36×52
Grosserer Chr. Christensen
- 410 1915. Sovende Barn. Pen. 22×33
Kunsthändler Chr. Larsen
- 411 1918. Marker. Pen. 48×65 *Magister V. Thorlacius Ussing*
- 412 1923. Fra Pilegaardens Have. Pen. 49×64 *Kunstneren*



**Danmarks
Kunstabibliotek**

