

**mahindra**  
LAST MILE MOBILITY

« बिज़नेस को करो  
इलेक्ट्रिफाई »

mahindra  
**ZEO**



पावर  
30 kW

रेंज  
160\* KM

बैटरी वारंटी  
7 साल/1 50 000 km\*\*

**EV**

\*\*नियम एवं शर्तें लागू





## « Mahindra zeo »»

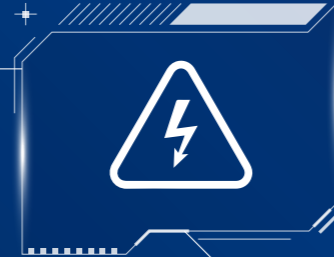
हम सब जानते हैं कि दुनिया के इतिहास में वक्त के बदलने की रफ्तार इतनी तेज कभी नहीं रही, जितनी कि आज है. टाइम चेंज हो रहा है, टेक्नोलॉजी चेंज हो रही है, साथ ही मार्केट भी चेंज हो रहा है. ऐसे में अगर ट्रांसपोर्ट बिज़नेस की बात करें तो आज मार्केट में आने वाले ज़्यादातर इलेक्ट्रिक व्हीकल बिज़नेस को ध्यान में रखते हुए डिज़ाइन किये जा रहे हैं, लेकिन अब EV मार्केट एक ऐसी गाड़ी आई है जो न सिर्फ बिज़नेस को आगे बढ़ाएगी बल्कि इसे हमेशा के लिए बदल देगी, या कहें कि "इलेक्ट्रिफ़ाई" कर देगी. बिज़नेस को इलेक्ट्रिफ़ाई करने के लिए पावर, टॉर्क, पिकअप, रेंज, पेलोड, सेफ्टी और कंफ़र्ट का एक परफेक्ट कॉम्बिनेशन चाहिए, और कुछ ऐसे ही कॉम्बिनेशन के साथ पेश है Mahindra ZEO

इसमें सबसे खास बात यह है कि सिर्फ बिज़नेस के लिए नहीं यह गाड़ी नेचर के लिए भी बेहद फायदेमंद है और इसीलिए इसका नाम है Mahindra ZEO मतलब ज़ीरो इमिशन ऑप्शन. आप जब भी ज़ीरो इमिशन वाली इस गाड़ी को चलाएंगे, आपके अंदर यह अहसास पैदा होगा कि आप न सिर्फ बिज़नेस को इलेक्ट्रिफ़ाई रहे हैं, बल्कि नेचर को भी पुरिफ़ाई कर रहे हैं, और इस दुनिया को एक बेहतर जगह बनाने में अपना रोल अदा कर रहे हैं.

आइए, थोड़ा करीब से जानते हैं इस अल्ट्रा-मॉडर्न इलेक्ट्रिक व्हीकल को.

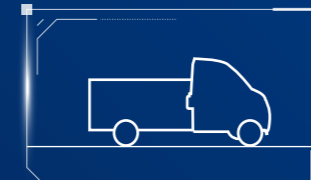
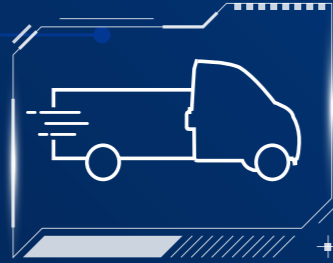


**21.3 kWh** की पावरफुल **IP67** रेटेड बैटरी जो सिंगल चार्ज पर दे लंबी रेंज.



**300+ V** की हाई वोल्टेज टेक्नोलॉजी जिससे सिस्टम लॉस और चार्जिंग टाइम हो कम, मिले लंबी रेंज.

**114 Nm** का पीक टॉर्क जिससे मिले ज्यादा पिक-अप और बेहतरीन ड्राइविंग एक्सपीरियंस.



**30 kW** का पीक पावर जो दे फुल लोड के साथ हर तरह के रास्तों पर चलने की क्षमता.



**7.4 ft** का बड़ा कार्गो बॉक्स जो ले जाए बड़े साइज़ का लोड और बढ़ाए हर ट्रिप की लोडिंग कैपेसिटी.



**60 km/h** की टॉप स्पीड जिससे कम टाइम में मिलें ज़्यादा ट्रिप्स (यह टॉप स्पीड ECO और POWER दोनों मोड में मिलती है).



**765 kg** का ज़्यादा पेलोड जो एक ही ट्रिप में ले जाए ज़्यादा लोड, बचाए टाइम और बढ़ाए प्रॉफिट.

«**पावरफुल परफॉर्मेंस से बिज़नेस को करो इलेक्ट्रिफाई**»»



# लम्बी रेंज से बिज़नेस को करो इलेक्ट्रिफाई



**160 km\* की लंबी रेंज**  
जो तय करे एक बार में लंबी दूरी.  
Fast Charging - 100 km\*  
Range in 60 min charging



मल्टी ड्राइव मोड के लिए **ECO मोड** और **POWER मोड** जो बढ़ाएं रेंज और घटाएं टर्न-अराउंड टाइम.



रीजनरेशन ब्रेकिंग सिस्टम जो हर बार ब्रेक लगाने पर बढ़ाए गाड़ी की रेंज.

## एडवांस्ड ड्राइवर असिस्टेंस सिस्टम्स (ADAS)#

- फॉरवर्ड कोलिशन
- पेडेस्ट्रान कोलिशन
- हेडवे मॉनिटरिंग
- लेन डिपार्चर

## ड्राइवर मॉनिटरिंग सिस्टम्स (DMS)#

- ड्राइवर फटींग वॉर्निंग्स
- रियल टाइम केबिन अलर्ट
- ड्राइवर कोचिंग
- ड्राइवर बिहेव्यर इन्साइट

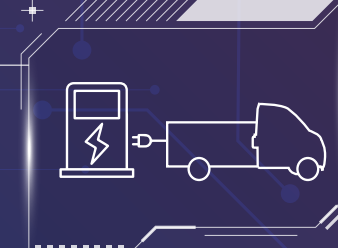
(# ADAS और DMS स्टैण्डर्ड फिटमेंट का हिस्सा नहीं हैं। एक्सेसरीज़ के ज़रिए उपलब्ध हैं।)





## « फास्ट चार्जिंग से बिज़नेस को करो इलेक्ट्रिफाई »»

फास्ट चार्जिंग से मिलें ज़्यादा ट्रिप और ज़्यादा प्रॉफिट (0 से 80% चार्जिंग मिले मात्र 71 मिनट में)



चार्जिंग के कई ऑप्शन जिससे गाड़ी चले बिना रुके

### « घर पर चार्जिंग »»

- 3.3 kW के AC होम चार्जर और 16A के 3-पिन सॉकेट से चार्जिंग स्पीड: 0 से 100% 7 घंटे 10 मिनट में
- 6.6 kW के AC चार्जर और 13A का वॉल बॉक्स चार्जर से चार्जिंग स्पीड: 0 से 100% 3 घंटे 20 मिनट में

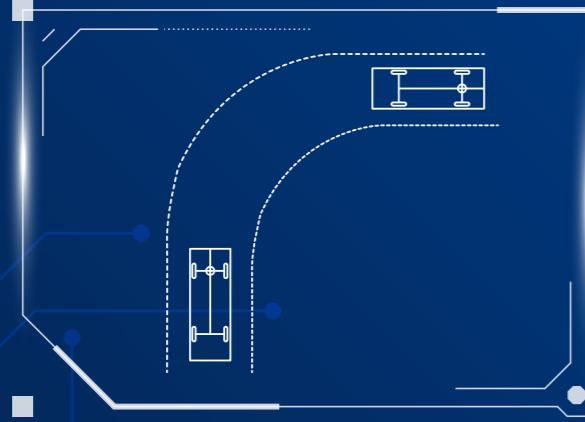
### « पब्लिक फ़ास्ट चार्जिंग »»

- DC चार्जिंग की स्पीड: 0% से 80% 71 मिनट में
- किसी भी CCS2 DC पब्लिक चार्जिंग स्टेशन पर



## अल्टीमेट कंफर्ट से बिज़नेस को करो इलेक्ट्रिफाई

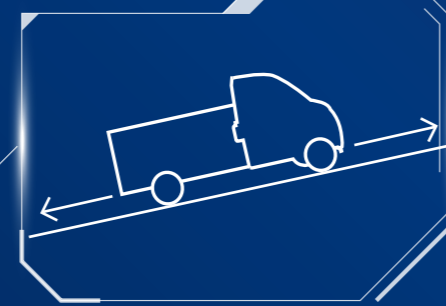
4.3 मीटर का लोअर टर्निंग  
रेडियस जो संकरे रास्तों  
में ड्राइविंग को बनाए आसान.



8 km/h तक का क्रीप जिससे  
मिले सिंगल पैडल ड्राइविंग जो  
हैवी ट्रैफिक में ड्राइविंग को बनाए  
आसान, ड्राइवर को मिले आराम.



स्मार्ट गियर शिफ्टर जिससे  
गियर बदलना हो आसान,  
थकान हो कम.



32% की ज़्यादा ग्रेडिबिलिटी  
जो दे पहाड़ी इलाकों में चलने और  
पल्लाईओवर्स पे चढ़ने की क्षमता.



बड़ा वॉक-थ्रू केबिन जिसके बड़े लेगरूम-हेडरूम से मिले  
ज़्यादा कंफर्ट.



## « Nemo Universe »

### « एडवांस फ्लीट मैनेजमेंट सिस्टम (FMS) »

#### फ्लीट का परफॉर्मेंस:

- व्हीकल डेटेल्स और रूट प्लानिंग की मदद से बेहतर फ्लीट मैनेजमेंट
- चार्जिंग पैटर्न
- एनर्जी के खपत की आसान मॉनिटरिंग
- बेहतर व्हीकल सर्विस मैनेजमेंट

#### जिओलोकेशन और जिओफेंसिंग

#### नज़दीकी चार्जिंग स्टेशन की लोकेशन:

सिर्फ एक क्लिक में डिस्कवर करें, नेविगेट करें और जुड़ें देश भर में फैले विशाल चार्जिंग स्टेशन नेटवर्क से.



## « Nemo Driver App »

सर्विस और डीलर लोकेटर



आसान नेवीगेशन



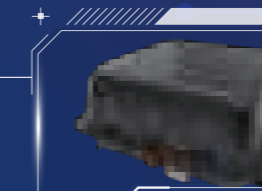
व्हीकल की सभी ज़रूरी जानकारीयां डैशबोर्ड पर



अटेंशन अलर्ट

### « महिंद्रा वारंटी से बिज़नेस को कचो इलेक्ट्रिफाई »

3 साल या 1 25 000 km\*\* की बेस्ट-इन-क्लास व्हीकल वारंटी जो घटाए मेंटिनेंस कॉस्ट और बढ़ाए प्रॉफिट.



7 साल या 1 50 000 km\*\* की बेहतरीन बैटरी वारंटी जिससे ऑपरेशनल कॉस्ट हो कम और बिज़नेस हो टेशन फ्री



# सुपीरियर सेविंग से बिज़नेस को करो इलेक्ट्रिफ़ाई

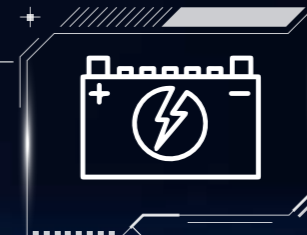
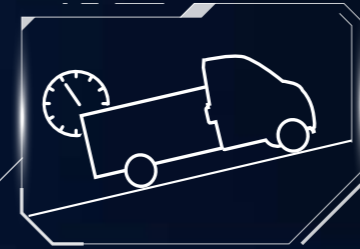


7 साल में  
₹7 लाख  
तक की बचत\*

डीजल व्हीकल के मुकाबले हर साल  
₹1.0 लाख  
तक की बचत\*

# सुपीरियर सेफ्टी से बिज़नेस को करो इलेक्ट्रिफ़ाई

हिल होल्ड फीचर जो चढ़ाई पर गाड़ी को पीछे जाने से रोके और ड्राइविंग को बनाए ज़्यादा सुरक्षित, ज़्यादा आसान.



AIS038 हाई-वोल्टेज बैटरी सेफ्टी स्टैंडर्ड्स पर e-zeo उतरे खरा, मिले अधिकतम सुरक्षा.

200 क्यूबिक फीट का बड़ा और मजबूत फैक्ट्री फिटेड DV बॉक्स जो सामान को रखे सुरक्षित



IP67 रेटेड बैटरी और मोटर जो हर तरह के मौसम और रास्तों पर ड्राइविंग को बनाये सुरक्षित.



2500 mm का लंबा व्हील बेस जो मुश्किल रास्तों पर गाड़ी को दे स्थिरता

सेमी फॉरवर्ड केबिन जो दे अतिरिक्त सुरक्षा



180 mm का ग्राउंड क्लीयरेंस जो दे हर तरह की सड़क पर चलने की क्षमता



महिंद्रा Uday NXT प्रोग्राम जिससे ड्राइवर को मिले ₹20 लाख\* तक का दुर्घटना बीमा.



# तकनीकी विनिर्धारण

विवरण	Mahindra ZEO-V1 FSD	Mahindra ZEO-V2 FSD	Mahindra ZEO-V1 DV	Mahindra ZEO-V2 DV
बैटरी प्रकार	LFP, लिथियम			
बैटरी क्षमता (kWh)	18.4	21.3	18.4	21.3
कूलिंग	एक्टिव लिक्विड कूलिंग			
वॉल्टेज - (V)	307	355	307	355
अधिकतम पावर (kW)	30			
टॉर्क (Nm) पीक (निरंतर)	11.4 (60)			
अधिकतम ग्रेडिबिलिटी (% मे)	32			
टॉप स्पीड (km/h)	60			
ड्राइव मॉड	ईको और पावर			
डिल होल्ड असिस्ट	उपलब्ध			
क्रीप	उपलब्ध			
उत्सर्जन	जीरो उत्सर्जन			
ट्रांसमिशन	सिंगल स्पीड			
मोबाइल चार्जिंग	USB C प्रकार			
<b>सस्पेंशन और ब्रेक्स</b>				
फ्रंट सस्पेंशन	कॉइल स्प्रिंग के साथ मैक फर्सन स्ट्रट			
रियर सस्पेंशन	कॉयल स्प्रिंग और शॉक एब्जॉर्बर के साथ सेमी ट्रेलिंग आर्म			
फ्रंट ब्रेक्स	डिस्क			
रियर ब्रेक्स	ड्रम			
टायर्स	145 R12LT 8PR			
<b>आयाम और वजन</b>				
वेहिकल (L*W*H) (mm)	3876 * 1526 * 1750	3876 * 1526 * 1750	3898*1501 *2640	3898*1501 *2640
व्हील बेस (mm)	2500			
टर्निंग रेडियस (m)	4.3			
न्यूनतम ग्राउंड क्लियरेंस - लेडन (mm)	180			
कार्गो / डिलीवरी बैन (DV) - आउटर (L*W*H) (mm)	2257 *1493*300	2257 *1493*300	2231*1473*2130	2231*1473*2130
वॉल्यूमेट्रिक क्षमता DV (Cu.Ft)	NA	NA	200	200
GVW (kg)	1675	1675	1720	1720
पेलोड (kg)	765	750	665	650
सीटिंग क्षमता	D+1			
<b>रेंज और चार्जिंग</b>				
रियल वर्ल्ड रेंज (km)	145*	160*	135*	150*
चार्जिंग स्टैंडर्ड	CCS2			
<b>चार्जिंग समय</b>				
AC चार्जिंग - ऑनबोर्ड रेच्युलर (3.3KW O/P)	6 घंटे	7 घंटे 10 मिनट	6 घंटे	7 घंटे 10 मिनट
AC चार्जिंग - वॉल माउंटेड चार्जर (6.6KW O/P)	3 घंटे 8 मिनट	3 घंटे 20 मिनट	3hrs 8mins	3 घंटे 20 मिनट
DC चार्जिंग (0-80%)	~ 65 मिनट	~71 मिनट	~ 65 मिनट	~71 मिनट
स्टैंडर्ड वारंटी				
वेहिकल वारंटी	3 साल या 1 25 000 km, जो भी पहले हो**			
बैटरी वारंटी	7 साल या 1 50 000 km, जो भी पहले हो**			



## नियम और शर्तें:

दिखाए गए एक्सेसरीज़ स्टैंडर्ड उपकरण का हिस्सा नहीं हैं. हम बिना किसी पूर्व सूचना या दायित्व के स्पेसिफिकेशन्स या डिज़ाइन को संशोधित करने और अपने मॉडल में फीचर्स जोड़ने या हटाने का अधिकार सुरक्षित रखते हैं. \*Mahindra ZEO V2 FSD वैरिएंट के लिए दिखाई गई रिअल वर्ल्ड रेंज उपयोग की परिस्थितियों के आधार पर भिन्न हो सकती है. \*\*बैटरी वारंटी - 7 साल या 1 50 000 km जो भी पहले हो। \*नियम और शर्तें लागू. अधिक जानकारी के लिए कृपया [www.mahindralastmilemobility.com](http://www.mahindralastmilemobility.com) पर जाएं.