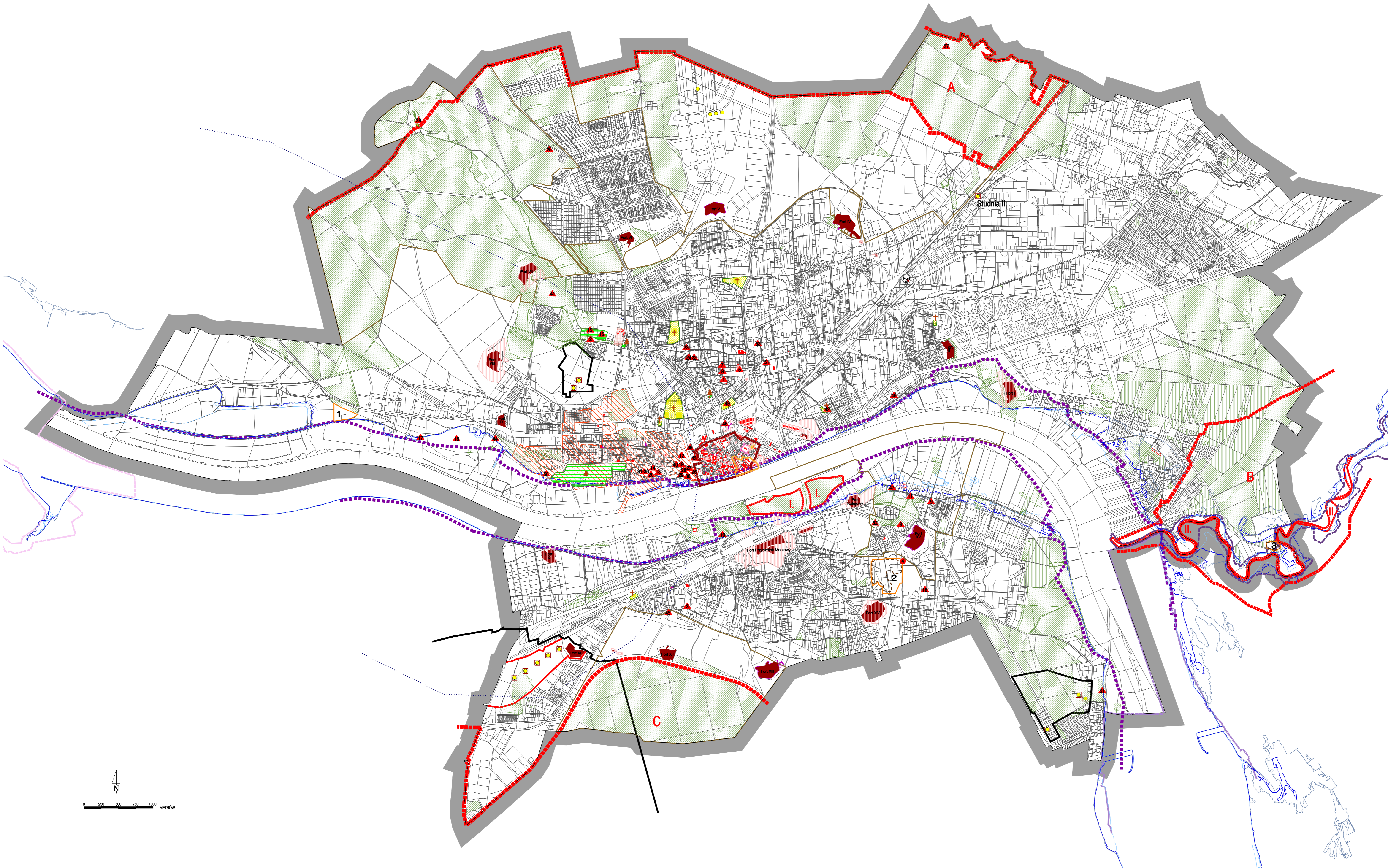


TERENY CHRONIONE NA PODSTAWIE PRZEPISÓW ODRĘBNYCH, OGRANICZENIA NA PODSTAWIE PRZEPISÓW INNYCH



OZNACZENIA

- TERENY CHRONIONE I OGRANICZENIA W ZAGOSPODAROWANIU TERENU:**
- I. NA PODSTAWIE USTAWY O OCHRONIE PRZYRODY**
- OBSZARY OBJĘTE EUROPEJSKĄ SIĘCIĄ EKOLOGICZNĄ NATURA 2000
 - GRANICE OBSZARU SPECJALNEJ OCHRONY PTAKÓW
 - DOLINA DOLNEJ WISŁY - (orientacyjnie, wg Geoserwis GDOŚ, listopad 2013 r.)
 - GRANICE SPECJALNYCH OBSZARÓW OCHRONY SIEDLISK
 - DOLINA DRWĘCY
 - FORTY W TORUNIU
 - LENIEC W BARBARCE
- GRANICE SPECJALNYCH OBSZARÓW OCHRONY SIEDLISK PRZYŁĘGAJĄCE DO GRANIC MIASTA TORUNIA:**
- DYBOWSKA DOLINA WISŁY
 - NIESZAWSKA DOLINA WISŁY
- NA PODSTAWIE USTAWY O OCHRONIE PRZYRODY**
- REZERWATY PRZYRODY**
- GRANICE REZERWATÓW PRZYRODY
 - REZERWAT LEŚNY "KĘPA BAZAROWA"
 - REZERWAT WODNY "RZĘKA DRWĘCA"
- OBSZARY CHRONIONEGO KRAJOBRAZU**
- GRANICE OBSZARÓW CHRONIONEGO KRAJOBRAZU
 - OBZAR STREFY KRAWĘDZIOWEJ KOTLINY TORUNSKIEJ
 - OBZAR DOLINY DRWĘCY
 - OBZAR WYDMOWY NA POŁUDNIE OD TORUNIA
- INNE FORMY OCHRONY PRZYRODY**
- UŻYTEK EKOLOGICZNY
 - POMNIKI PRZYRODY OŻYWIWIONEJ
 - POMNIKI PRZYRODY NIEOŻYWIWIONEJ
 - NUMER WG TABELI ZAMIESZCZONEJ W OPISIE
 - GRANICA OBSZARU UTRZYMANIA FUNKCJONALNYCH KORYTARZY MIGRACJI NIETOPERZY - (wg Zarządzenia RDOŚ w Bydgoszczy z dnia 17.02.2014 r.)
- II. NA PODSTAWIE USTAWY O OCHRONIE ZABYTKÓW I OPIECE NAD ZABYTKAMI**
- ZABYTKI NIEMUCHOME WPISANE DO REJESTRU ZABYTKÓW:**
- STARE I NOWE MIASTO W OBRĘBIE DAWNYCH MURÓW MIEJSKICH
 - DZIELNICA ZAMKOWA
 - HISTORYCZNY UKŁAD URBANISTYCZNY BYDGOSKIEGO PRZEDMIEŚCIA I RYBAKÓW
 - ZESPÓŁ OBIEKTÓW PRZEMYSŁOWYCH
 - CMENTARZ
 - PARK / OGRÓD
 - DZIAŁKA
 - OBIEKT
 - PIERZEJA / ELEWACJA
 - ZESPÓŁ FORTYFIKACJI PIERSIENIA ZEWNĘTRZNEGO TWIERDZY TORUŃ wraz z obiektami międzywojennymi: KUBATOROWYMI (SCHRONY I BATERIE) I ZIEMNYMI (WAŁY OŚLONOWE I SZANCE)
- III. NA PODSTAWIE USTAWY O LASACH**
- LASY OCHRONNE (WŁASNOŚĆ: SKARB PAŃSTWA, GMINA MIASTA TORUŃ, PRYWATNA)
- IV. NA PODSTAWIE USTAWY PRAWO WODNE**
- OBZAR ZAGROŻENIA POWODZIĄ**
- GRANICE OBSZARÓW, NA KTÓRYCH PRAWDOPODOBIEŃSTWO WYSTĄPIENIA POWODZI WYNOŚI (WG MAP ZAGROŻENIA POWODZIOWEGO Z DNIA 15.04.2015 r.):**
- RAZ NA 500 LAT (Q 0,2%)
 - RAZ NA 100 LAT (Q 1%)
 - RAZ NA 10 LAT (Q 10%)
- STREFY UJĘĆ WÓD PODZIEMNYCH:**
- GRANICA STREFY OCHRONY POŚREDNIEJ
 - GRANICA STREFY POŚREDNIEJ O ZAOSTRZONYCH WARTOŚCIACH OCHRONY
 - GRANICA TERENU OCHRONY BEZPOŚREDNIEJ
 - UJĘCIA WÓD PODZIEMNYCH
- V. NA PODSTAWIE USTAWY PRAWO GEOLOGICZNE I GÓRNICZE**
- WYDANA KONCESJA NA WYDOBYCIE ZŁOŻA (CAŁOŚCI LUB CZĘŚCI)**
- 1 WODY TERMALNE Z UTWORÓW JURY DOLNEJ
 - 2 SUROWCE ILASTE "RUDAK LB"
 - 3 KRUSZYWA NATURALNE "KASZCZOREK"
- GRANICA ZŁOŻA UDOKUMENTOWANEGO
 - GRANICA WYZNACZONEGO TERENU GÓRNICZEGO
 - GRANICA OBSZARU GÓRNICZEGO

STUDIUM UWARUNKOWAŃ I KIERUNKÓW ZAGOSPODAROWANIA PRZESTRZENNEGO MIASTA TORUNIA
DIAGNOZA STANU I UWARUNKOWANIA ROZWOJU
B1. PRZYRODNICZE UWARUNKOWANIA ROZWOJU MIASTA

TERENY CHRONIONE NA PODSTAWIE PRZEPISÓW ODRĘBNYCH, OGRANICZENIA NA PODSTAWIE PRZEPISÓW INNYCH		rysunek nr 13
		skala - 1 : 60 000
sporządzający:	Prezydent Miasta Torunia	Uchwała Nr 805/18
opracowanie:	Miejska Pracownia Urbanistyczna w Toruniu	Rady Miasta Torunia
sporządzono:	2017	z dnia 25 stycznia 2018r.