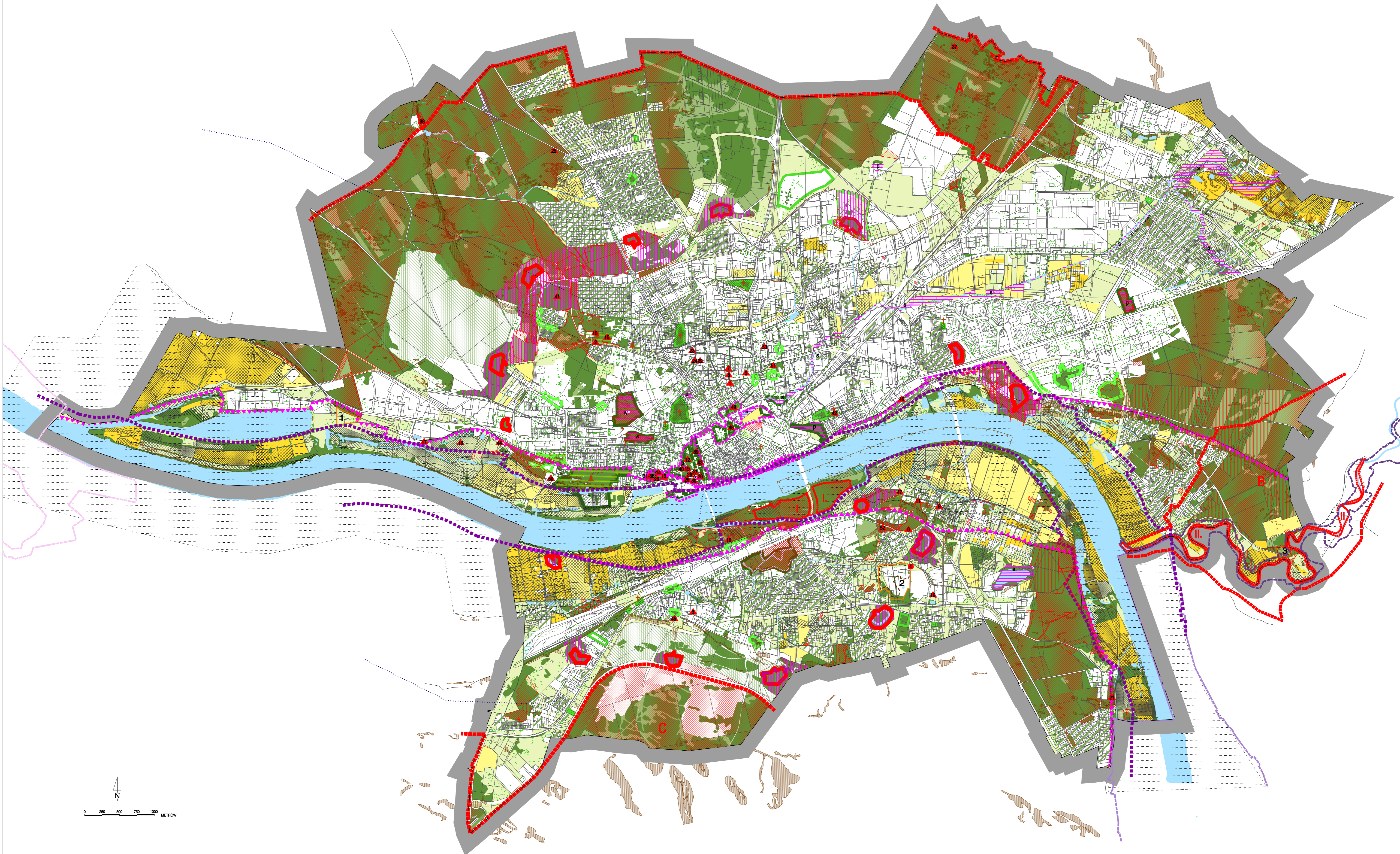
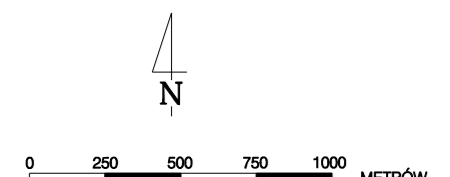


## ZASOBY PRZYRODNICZE I WALORY KRAJOBRAZOWE



- OZNACZENIA**
- I. STRUKTURA UŻYTKOWANIA ROŚLINNOŚCI**
- LASY, ZAGAJNIKI, KOMPLEKSY ZADRZEWIEN
  - TERENY ŚRÓDLEŚNE
  - TERENY ZIELENI NIURZĄDZONEJ W DOLNACH RZĘCZNYCH
  - TERENY ZIELENI NIURZĄDZONEJ W STREFIE ZABUDOWY
- TERENY ZIELENI URZĄDZONEJ**
- PARKI
  - WAŻNIEJSZE SKWERY, ZIELENE W STREFIE ŚRÓDOLNEJ
  - ZIELEŃ URZĄDZONA INNA
  - CEMENTARZE
  - ALEJE, PRZYLIČNE SZPALERY DRZEW / ZADRZEWIENIA ROZPROSZONE
  - OGRODY PRZYDOMOWE W ZABUDOWIE JEDNORÓDZINNEJ
  - ZIELEŃ O FUNKCJI SPECJALNEJ
- TERENY ZIELENI UŻYTKOWEJ**
- TERENY OGRODÓW DZIAŁKOWYCH
  - TERENY ROLNICZE
- GLEBY WYŻSZYCH KLAS BONITACYJNYCH**
- KLASA II
  - KLASA III
  - KLASA IV
- WODY**
- WODY POWIERZCHNIOWE - RZĘKI, CIEKI I ZBIORNIKI WODNE
  - TERENY PODMOKŁE, ZABAGNIONE
- II. ZASOBY ŻŁÓŻ KOPALIN**
- WYDANA KONCESJA NA WYDOBYCIE ŻŁOŻA (CAŁOŚCI LUB CZĘŚCI)**
- WODY TERMALNE Z UTWORÓW JURY DOLNEJ
  - SUROWCE ILASTE RUDAK I B
  - KRUSZYWA NATURALNE KASZCZÓREK
- GRANICA ŻŁOŻA UDOKUMENTOWANEGO
  - GRANICA WYZNACZONEGO TERENU GÓRNICZEGO
  - GRANICA OBSZARU GÓRNICZEGO
- III. WALORY KRAJOBRAZOWE**
- III.1. LINIOWE STREFY I OBSZARY PRZYRODNICZO - KRAJOBRAZOWE I PRZYRODNICZO - KULTUROWE OBJEKT OCHRONA PRAWNA**
- NA PODSTAWIE USTAWY O OCHRONIE PRZYRODY**
- REZERWATY PRZYRODY**
- GRANICE REZERWATÓW PRZYRODY
  - REZERWAT LEŚNY "KEPA BAZAROWA"
  - REZERWAT WODNY "RZĘKA DRWIĘCA"
- OBSZARY CHRONIONEGO KRAJOBRAZU**
- GRANICE OBSZARÓW CHRONIONEGO KRAJOBRAZU
  - OBSZAR STREFY KRAWĘDZIOWEJ KOTLINY TORUNSKIEJ
  - OBSZAR DOLINY DRWIĘCY
  - OBSZAR WYDOMY NA POŁUDNIU OD TORUNIA
- INNE FORMY OCHRONY PRZYRODY**
- UŻYTEK EKOLOGICZNY
  - POMNIKI PRZYRODY OŻYWIENEJ
  - POMNIKI PRZYRODY NIEOŻYWIENEJ
  - 27 NUMER WG TABELI ZAMIESZCZONEJ W OPISIE
  - GRANICA OBSZARU UTRZYMANIA FUNKCJONALNYCH KORZYTAZY MIGRACJI NIETOPEZY (wg Zarządzenia RDOŚ w Bydgoszczy z dnia 17.02.2014 r.)
- OBSZARY OBJEKTU EUROPEJSKIEJ SIĘCIA EKOLOGICZNA NATURA 2000**
- GRANICE OBSZARU SPECJALNEJ OCHRONY PTAKÓW
  - DOLINA DOLNEJ WISŁY - (orientacyjnie, wg Geoserwis GDOŚ, listopad 2013 r.)
  - GRANICE SPECJALNYCH OBSZARÓW OCHRONY SIEDLISK
  - DOLINA DRWIĘCY
  - FORTY W TORUNIU
  - LENIEC W BARBARCIE
  - GRANICE SPECJALNYCH OBSZARÓW OCHRONY SIEDLISK PRZYLEGAJĄCE DO GRANIC MIASTA TORUNIA
  - DYBOWSKA DOLINA WISŁY
  - NIESZAWSKA DOLINA WISŁY
- NA PODSTAWIE USTAWY O OCHRONIE ZABYTKÓW I OPIECIE NAD ZABYTKAMI**
- OBIEKTY I ZAŁOŻENIA FORTECZNE
  - CEMENTARZE WPISANE DO REJESTRU ZABYTKÓW
  - PARKI I OGRODY WPISANE DO REJESTRU ZABYTKÓW
- NA PODSTAWIE USTAWY O LASACH**
- LASY OCHRONNE (WŁASNOŚĆ: SKARB PAŃSTWA, GMINA MIASTA TORUŃ, PRYWATNA)
- III.2. INNE WYRÓŻNIAJĄCE SIĘ STRUKTURY PRZYRODNICZO-KRAJOBRAZOWE I PRZYRODNICZO-KULTUROWE**
- STREFA DOLINY WISŁY WYRÓŻNIAJĄCA SIĘ POD WZGLĘDEM KRAJOBRAZOWYM
  - STREFA ZIELENI URZĄDZONEJ OTACZAJĄCA ZESPÓŁ STAROMEJSKI
  - STREFA KRAJOBRAZU WARTOWEGO W OBRĘBIE TWIERDZY TORUŃ POWIĄZANA Z TERENAMI ZIELENI
  - INNE OBSZARY O WARTOŚCIACH PRZYRODNICZO-KRAJOBRAZOWYCH I KULTUROWYCH
  - TERENY ZIELENI - PARKI I OGRODY FIGURUJĄCE W EWIDENCJI ZABYTKÓW (ogród zoobotaniczny, park miejski na Jakubskim Przedmieściu, park na Bielawach, park Katarzyńka, założenie ogrodowe przywiliach po zachodniej stronie ul. Szosa Chemiczna 45, 45, 68/51 - na odcinku od wyjazdu ul. Dekerta do ul. Morcinka, założenie ogrodowe przy Przychodni Lekarskiej ul. Fredry 2/4 i przy Instytucie Pedagogiki ul. Fredry 6/8)
  - W POZOSTAŁOŚCI WYDM ŚRÓDŁODOWYCH W STREFIE ZURBANIZOWANEJ
  - ZBIORNIKI WODNE I TERENY W ICH OTOCZENIU: staw Kaszwicki, jezioro Nagas, odłamek Strugi Toruńskiej i Strugi Lubickiej
- OZNACZENIA UZUPEŁNIAJĄCE**
- GRANICA ADMINISTRACYJNA MIASTA
  - TERENY O SPADKACH POWYŻEJ 12%
  - KRAWĘDZIE TERAS RZĘCZNYCH
  - DNO DOLIN RZĘCZNYCH



STUDIUM UWARUNKOWAŃ I KIERUNKÓW ZAGOSPODAROWANIA PRZESTRZENNEGO MIASTA TORUNIA  
 DIAGNOZA STANU I UWARUNKOWANIA ROZWOJU  
 B.1. PRZYRODNICZE UWARUNKOWANIA ROZWOJU MIASTA

ZASOBY PRZYRODNICZE I WALORY KRAJOBRAZOWE		rysunek nr 10
		skala - 1 : 60 000
sporządzający:	Prezydent Miasta Torunia	Uchwała Nr 805/18
opracowanie:	Miejska Pracownia Urbanistyczna w Toruniu	Rady Miasta Torunia
sporządzono:	2017	z dnia 25 stycznia 2018r.