

CAHIER  
DES NORMES  
GRAPHIQUES

---



naître  
ET grandir

Ce guide détaille les règles qui doivent être respectées afin d'assurer la conformité de l'image de marque et une identification adéquate et efficace de la marque. Il est principalement destiné aux employés, partenaires, etc. de Naître et grandir. Ainsi, toutes les applications graphiques qui seront réalisées, peu importe le contexte, seront cohérentes et offriront une visibilité homogène de l'image de marque.

## NOM ET NORMES D'UTILISATION

Seule la dénomination officielle suivante peut être utilisée dans les communications :

### **Naître et grandir**

« **Naître** » s'écrit toujours avec une majuscule et un accent circonflexe.

« **grandir** » s'écrit toujours en minuscules.

« **Naître et grandir** » ne sera jamais traduit en anglais ni dans aucune autre langue. Il est également traité comme un véritable nom propre, sans article devant.

### **Formes incorrectes**

Les formes « Naître et Grandir » et « Naître & grandir », tout comme l'acronyme « N&G » sont incorrectes et ne doivent jamais être utilisées.

L'esperluette (&) ne doit jamais être utilisée pour remplacer le mot de liaison « et ».

~~**Naître et Grandir**~~

~~**Naître & grandir**~~

~~**N&G**~~

## LOGO, COULEURS ET NORMES D'UTILISATION

### Logo couleur, noir ou blanc

Le logo en couleur est la version à utiliser en priorité.



#### Quadrichromie

C : 95 %  
M : 30 %  
Y : 0 %  
K : 5 %

#### Pantone

7461 C

#### RGB

R : 0  
G : 133  
B : 199

#### Websafe

#0085c7



Le logo de couleur bleue ne sera jamais utilisé sur un fond de couleur.

Si le fond est coloré, il faudra utiliser le logo blanc ou noir.

Le logo en noir ou blanc peut être utilisé s'il est impossible d'employer la version couleur pour des raisons esthétiques ou si le fichier final est lui-même en noir et blanc.

[Télécharger les logos de Naître et grandir](#)

### Zone de protection

Il ne doit y avoir aucun élément graphique dans la zone de protection afin d'optimiser la visibilité du logo.



Taille du « n » du logo

Taille de 3/4 du « n » du logo

### Taille minimale du logo

La taille minimale à respecter est de 0,75 po. Les proportions doivent être respectées en tout temps.

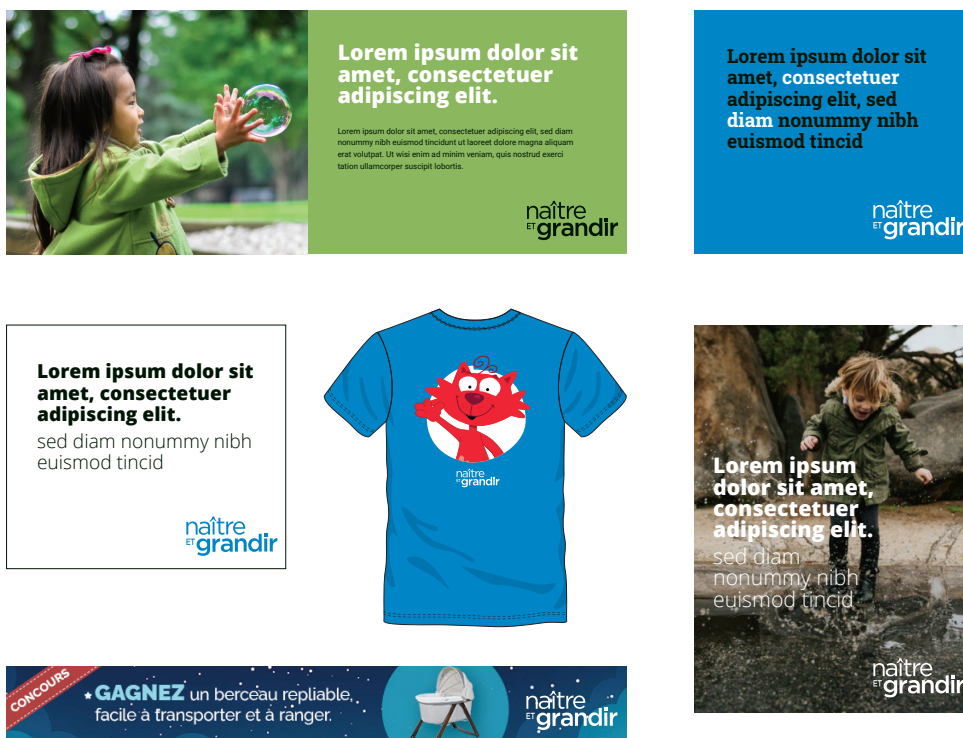


## LOGO, COULEURS ET NORMES D'UTILISATION (SUITE)

### Utilisation du logo

Le logo choisi doit être lisible de façon optimale, qu'il soit en couleur, en noir et blanc, positif ou renversé.

**Le logo ne doit pas être incliné. Il doit toujours être à l'horizontal.**



### Mauvaises utilisation du logo



## POLICES DE CARACTÈRES

### Les polices de caractères principales sont les suivantes :

#### Police principale

**Roboto Black**  
***Roboto Black Italic***  
**Roboto Bold**  
***Roboto Bold Italic***  
Roboto Medium  
***Roboto Medium Italic***  
Roboto Regular

*Roboto Regular italic*  
Roboto Regular  
Roboto Light  
*Roboto Light Italic*  
Roboto Thin  
*Roboto Thin Italic*

 [Télécharger la police de caractères](#)

#### Police secondaire

**Roboto Slab Bold**  
Roboto Slab Regular

Roboto Slab Light  
Roboto Slab Thin

 [Télécharger la police de caractères](#)

**Open Sans Extra Bold**  
***Open Sans Extra Bold Italic***  
**Open Sans Bold**  
***Open Sans Bold Italic***  
Open Sans Semi Bold

***Open Sans Semi Bold Italic***  
Open Sans Regular  
***Open Sans Regular Italic***  
Open Sans Light  
***Open Sans Light Italic***

 [Télécharger la police de caractères](#)

**Open Sans Condensed Bold**  
Open Sans Condensed Light  
*Open Sans Condensed Light Italic*

 [Télécharger la police de caractères](#)

## Utilisation des personnages

Tous les droits relatifs aux personnages ci-dessous sont la propriété de la Fondation Lucie et André Chagnon (Naître et grandir).

Si vous désirez utiliser un ou plusieurs personnages, contactez-nous pour obtenir l'autorisation à [contact@naîtreetgrandir.com](mailto:contact@naîtreetgrandir.com)



Chaminou



Poulpette



Trottino



Reinette



Coin-Coin



Tibou



Tourou



Houbi



Maman de Chaminou



Papa de Chaminou



Maminou



Papinou



Madame Tanya