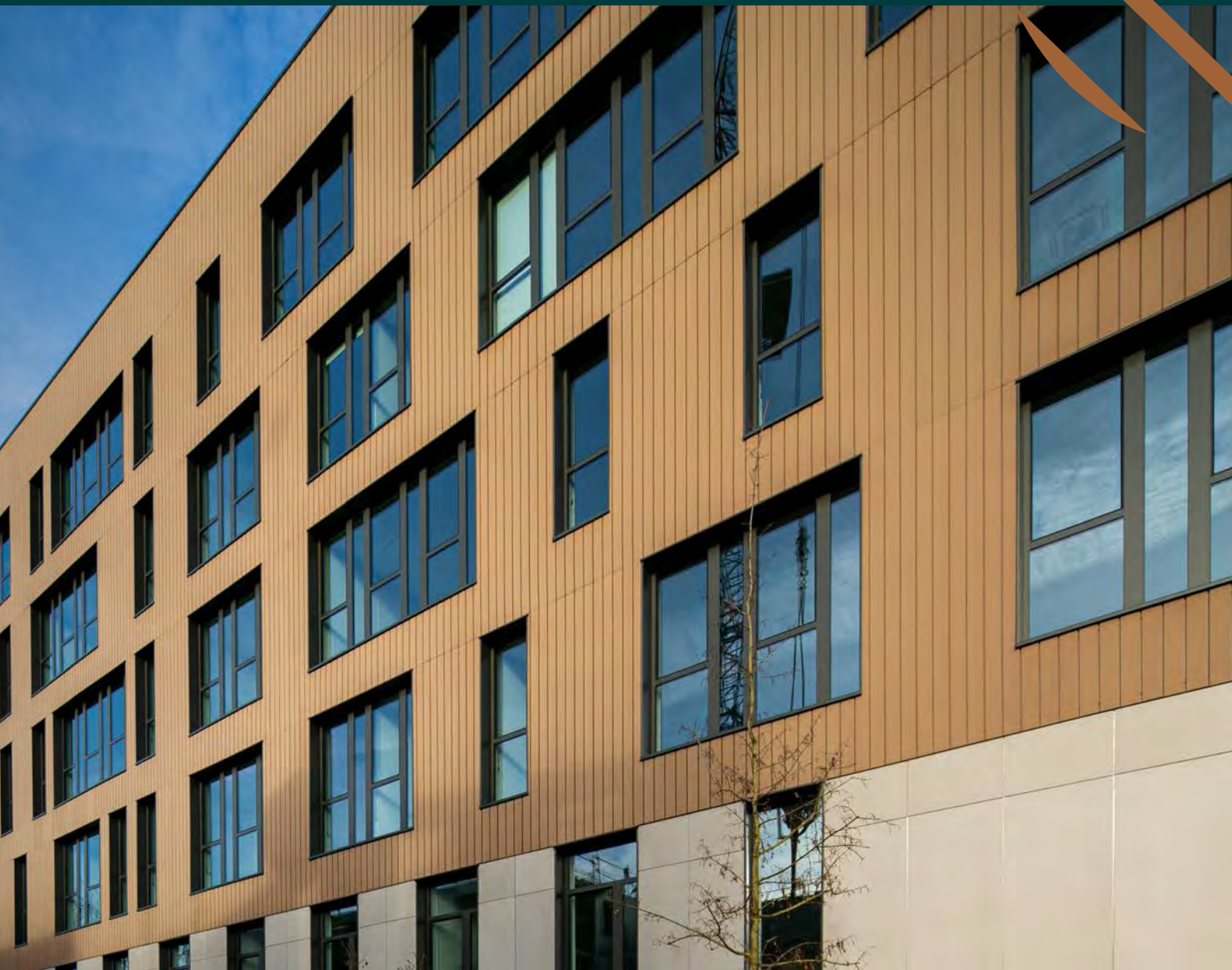




**Wie wäre es damit,
nachhaltig neue Wege zu gehen?**





Wie wäre es damit, nachhaltig neue Wege zu gehen?

Innovation für ökologischeres Bauen

Neolife ist 2012 aus einer starken Gründungsidee entstanden:

in Frankreich ein noch nie dagewesenes Öko-Material zu entwickeln und herzustellen, welches pflanzliche mit Mineralischen Stoffen verbindet und eine Bauweise mit geringer Umweltbelastung ermöglicht. **Diese einmalige Innovation heißt VESTA®: ein Material mit wenig Kohlenstoff und einem hohen Gehalt an aufbereiteten Holzfasern.**

Unser VESTA®-Sortiment beinhaltet **Verkleidungspaneele, Terrassendielen und Zierprofile** für Baufachleute, denen es wichtig ist, beim Bauen unseren Planeten zu schonen.

Design und Modulbauweise - lassen Sie sich inspirieren

Unser Ziel bei der Erarbeitung der Ästhetik und Farbgebung unserer Produkte bestand darin, Ihnen ein Design mit warmer Ausstrahlung bieten zu können. Jedes Jahr entwickeln wir neuen Lösungen und innovative Kombinationen und eröffnen Ihnen damit immer mehr Möglichkeiten zur Umsetzung in der Architektur.

Französisches Knowhow

Wir haben beschlossen, in Frankreich zu produzieren, um unser inländisches Knowhow zu nutzen, Arbeitsstellen vor Ort zu schaffen und unseren CO₂-Fußabdruck zu reduzieren.



Die Umwelt steht bei uns im Mittelpunkt

Die Technologie VESTA® wurde im Sinne der Kreislaufwirtschaft auf der Grundlage eines besonders hohen Gehalts an natürlichen Holzfasern entwickelt. Trotzdem fällen wir dazu keinen einzigen Baum; Wir sammeln und bereiten ungebrauchte und absolut gesunde Holzabfälle aus nachhaltiger europäischer Forstwirtschaft auf.

Unsere Materialien enthalten wenig Kohlenstoff, genau wie Massivholz. Sie tragen das Label „Biobasiertes Produkt“ de Spezialisten für biobasierte Baumaterialien Karibati.

Unsere Lösungen bieten den Vorteil eines natürlichen, über seine ganze Lebensdauer wartungsfreien Materials, wodurch der Wasserverbrauch reduziert und umweltschädliche chemische Behandlungen vermieden werden (Lacke, Insektizide, usw.).

Unsere Produkte sind zudem 100 % recyclingfähig. Am Ende ihrer Lebensdauer können sie erneut zerkleinert werden und für entsprechende Neuprodukte oder andere Zwecke wiederverwendet werden. So bleibt der Kohlenstoff dauerhaft darin gespeichert.





VESTA®:

Biobasierte Technologie, 10-fach patentiert



VESTA® (Vegetal Ecological Stable Timber Advantage)

Unsere Technologie verbindet einen besonders hohen Gehalt an Holzfasern, natürlichen Salzen und Mineralpigmenten mit einem neutralen Thermo-Bindemittel ohne Schwermetalle oder Phtalate. **Diese geniale Kombination von pflanzlichen und mineralischen Stoffen ergibt ein Öko-Material mit leistungsstarken zertifizierten technischen Eigenschaften.**



Dauerhaftigkeit und Stabilität

VESTA® ist natürlich witterungsfest und wasserabweisend und hält damit Unwetter, Insekten und Pilzbefall stand. Dank großer Formbeständigkeit besteht keine Verformungsgefahr.



Wartungsfrei

Nach der Installation sind unsere Materialien wartungsfrei: Reinigungen oder nachträgliche chemische Behandlungen (Lack, Lasur, Insektizide) sind nicht notwendig).



Langlebige Farbtöne

VESTA® ist mit Mineralpigmenten in der Masse gefärbt und verfärbt sich nicht. Sobald innerhalb einiger Wochen eine gleichmäßige Patina entstanden ist, stabilisiert sich die Farbe dauerhaft und gewährleistet so ein nachhaltig harmonisches Erscheinungsbild.



Label Biobasiertes Produkt

Unser Ökomaterial VESTA® wurde von Karibati, einer unabhängigen Expertenorganisation für biobasierte Materialien, als „biobasiertes Produkt“ ausgezeichnet. Zulassung Nr. 14/06/21/38.



Schnelle Installation

Das Installationssystem unserer Lösungen wurde speziell für eine schnelle, einfache Installation entwickelt.



100 % recyclingfähig

Materialien aus VESTA® sind 100 % recyclingfähig. Sie können erneut zerkleinert und zur Herstellung entsprechender neuer, genauso leistungsstarker Produkte wiederverwendet werden.

Lebenszyklus von VESTA®



Unser Farbenkatalog

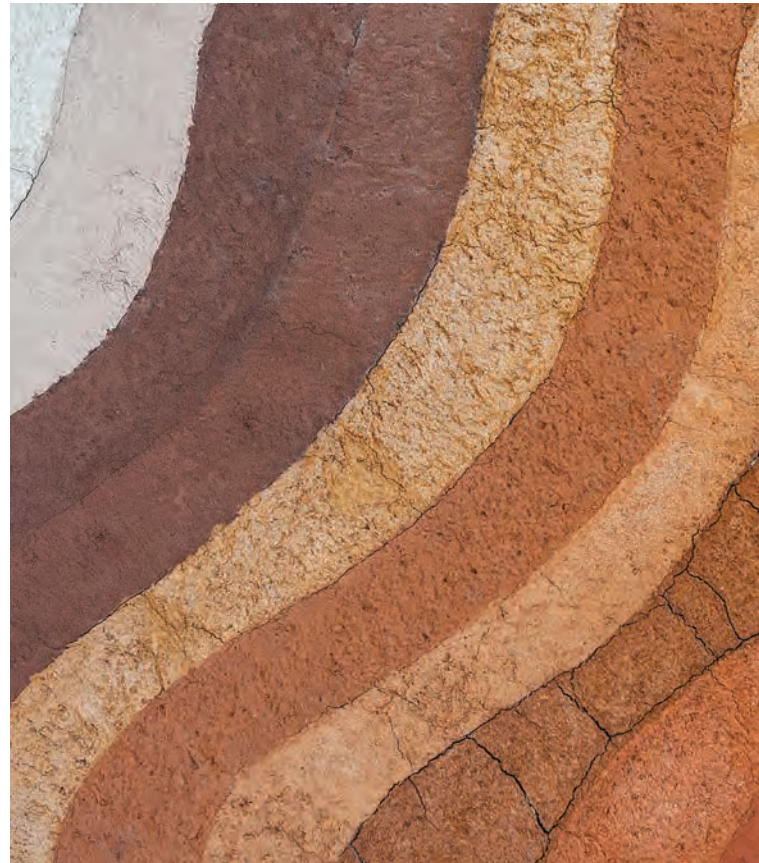
7 natürliche, langlebige Farbtöne

Unser Material VESTA® ist mit Mineralpigmenten in der Masse gefärbt und besticht durch schöne Farbtiefe und perfekte UV-Beständigkeit.

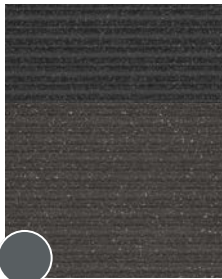
Daher verfärben sich unsere Produkte nicht.

Nach der Installation unserer Paneele bildet sich zunächst eine Patina auf den Fasern, dann werden sie heller. Je nach Exposition des Bauwerks und Wetterbedingungen kann dieser Prozess mehrere Wochen oder sogar Monate dauern.

Der Farbton stabilisiert sich dann gleichmäßig und verändert sich nicht mehr. Damit ist ein dauerhaft harmonisches Erscheinungsbild gewährleistet.

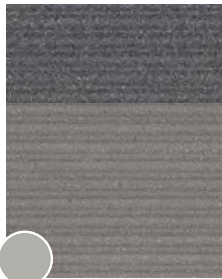


A

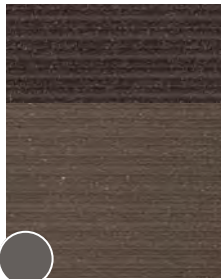


GRAPHITE
RAL 7016

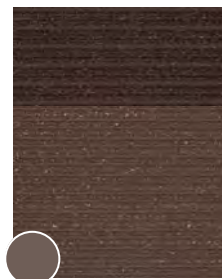
B



OCEAN
RAL 7046



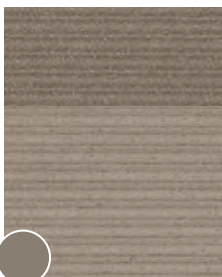
EARTH
RAL 8019



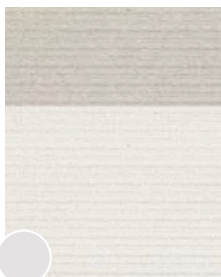
HEAT
RAL 8017



SUN
RAL 1011



SAND
RAL 1019



MOON
RAL 9001

Bildung natürlicher Patina

A vor der Bildung der natürlichen Patina

B nach der Bildung der natürlichen Patina

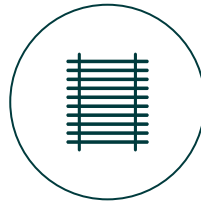
Die angegebenen RAL-Farben dienen lediglich zur Information und stellen keine Garantie für den auf dem Bauwerk erreichten natürlichen Farbton. Diese RAL-Angaben basieren auf Messungen an Proben in der Fabrik: rohe Proben, Proben mit Patina aus unserer Alterungszone.

Unsere Sortimente



Verkleidungen

Seiten 8 bis 19



Zierprofile

Seiten 20 bis 23



Terrasse

Seiten 24 bis 25

Technische Lösungen

Unsere Expertise und unsere Qualitätsstandards garantieren Ihnen die technischen Leistungen unserer Produkte.

Laut der technischen Beurteilung des CSTB erfüllt ihre Bauart die aktuellen Bauvorschriften gemäß RE2020.

Für jede Art von Projekt

Unsere Produkte eignen sich für die verschiedensten Neubau- und Renovationsprojekte.

Auch für Bauvorhaben außerhalb des Hauses sind sie perfekt.

Große kreative Freiheit dank verschiedener Oberflächen und Verlegungsmöglichkeiten:

- Große Auswahl an Farbtönen und Lamellen
- Horizontale oder vertikale Installation gemäß technischer Beurteilung des CSTB
- Kombination mit Profilen und Zubehör

Finden Sie unsere Fassadenverkleidungen und Zierprofile

auf **bimobject**[®]



Öffentlich zugängliche Zonen
und öffentliche Gebäude



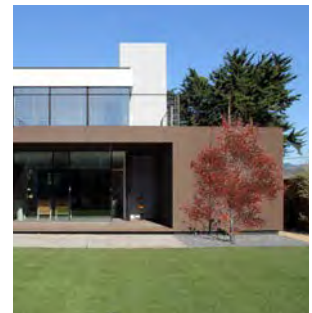
Mehrfamilienhäuser



Dienstleistungsgebäude



Einfamilienhäuser



* außer Profilen und Terrassen

Mit Verkleidungen in 5 Standard-Größen wird unser Sortiment allen Herausforderungen und Gegebenheiten Ihrer Projekte gerecht.

Dank Flexibilität, echtem Kundendienst und genau an Ihre Bedürfnisse angepasstem Bestellmengen profitieren Sie von:

- Kostenoptimierung und -reduktion
- Verlustminimierung
- Verbrauch der absolut notwendigen Mengen





Verkleidung COVER

Kühne Architektur mit einmaliger Feuerschutzklasse!

Gebäudenutzung*

- 1-, 2- und 3-Familienhäuser A und B (IT 249)
 - Öffentlich zugängliche Zonen der Kategorien 1 bis 5 (IT 249)
 - Gemäß Arbeitsgesetz klassifizierte Gebäude
- * vom Kontrollbüro zu überprüfen

Eigenschaften

- Herstellung aus VESTA®: einem Ökomaterial mit hohem Holzfasergehalt, das zu 100% recycelbar ist und das Gütesiegel Biobasiertes Produkt trägt
- Matte Oberfläche, elegante, moderne Ästhetik
- Wartungsfrei, witterungsfest und wasserabweisend
- Vier perfekt miteinander kombinierbare Profile mit Lamellen, je 6, 14 oder 30 cm breit
- Unsichtbare Befestigung mit Schrauben und Haken aus Edelstahl
- Kompatible Profile: FINEO, FUSEO, LINEO

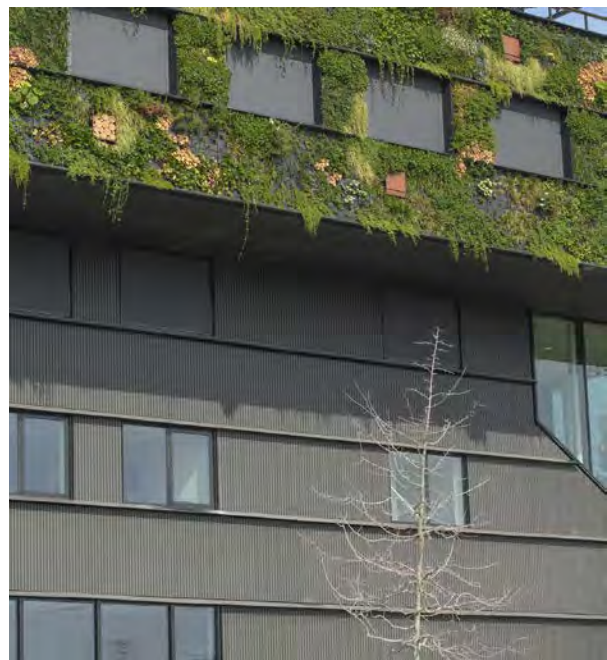
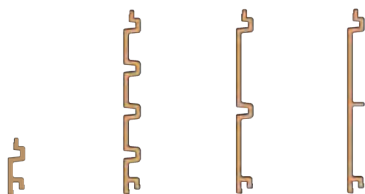


7 natürliche, langlebige Farben
(→ Farbkatalog S 5)

Sortiment COVER

	COVER FLEXO	COVER 6	COVER 14	COVER 30
Anzahl Lamellen	1	4	2	1
Lamellenbreite (mm)	60	60	140	300
Standard-Maße (mm)	Länge: 2000 / 2500 / 3000 / 3500 / 4000 Breite: 300 (Außer COVER FLEXO: 60)			

Abbildung



M1

Euroklasse B



Stoßfestigkeit Q4



Windfestigkeit V4



Erdbebenfestigkeit: Zonen 1, 2, 3, 4



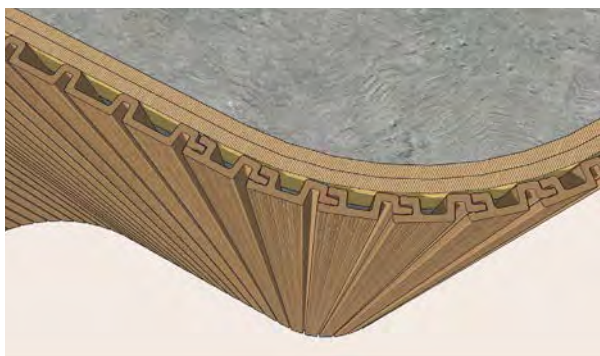
COVER FLEXO

Die Wandverkleidung, die sich auch an die kühnsten Architektur-Projekte anpasst!

Das Paneel mit einer einzigen, 60 mm breiten Lamelle, eignet sich für Wände mit einem Wölbungsradius bis zu 1 m. Die praktische Ergänzung zum Sortiment COVER.

Eigenschaften

- Kombinierbar mit dem ganzen Sortiment COVER
- Vertikale Installation auf konvexer oder konkaver Wand mit Radius bis zu 1 m.
- Unsichtbare Befestigung mit Schrauben und Haken aus Edelstahl auf konvexer Wand
- Diskrete Befestigung mit Schrauben aus lackiertem Edelstahl auf konkaver Wand



Vertikale Installation auf gewölbter, konvexer Wand mit Mini-Radius von 1 m



Vertikale Installation auf gewölbter, konkaver Wand mit Mini-Radius von 1 m

☺☺
Ideal zur
Installation auf
gewölbter
Mauer mit kleinem
Radius



**JETZT
ENTDECKEN**



FUSEO, LINEO, FINEO

Praktische Profile zur Verzierung unserer Verkleidungen, die neue Möglichkeiten in der Architektur bieten.

→ Mehr dazu auf den Seiten 18-19

Weitere Informationen finden Sie in den technischen Beschreibungen, die auf unserer Webseite www.neolife.fr





Collège Simone Veil - St Priest (69) - COVER 6 - Farbton Might • Architekten: Aurélie Dargnat / Sarah Bigot für Métropole de Lyon



EHPAD - Saint Julien en Genevois (74) - COVER 6 - Farbton Earth
Architekt: Chabanne



Mehrfamilienhaus - Annecy (74) - COVER 6 - Farbton Sun
Architekt: SUD Architecte



Collège Jean Charcot - Oissel (76) - COVER 6 & 14 - Farbton Sand • Architekt: ATaub Rouen



Mehrfamilienhaus - Méze (34) - COVER 6 - Farbton Sun
Architekt: ARM Roch Marques



Mehrfamilienhaus - Maisons Alfort (94) - COVER 6 & 14 - Farbtöne Sand & Sun & Earth • Architekten: Nicolas Fritz / Ville de Maisons Alfort



Verkleidung SMART

Optimierte und vielfältige Produktlinie mit verschiedenen kombinierbaren Profilen.

Gebäudenutzung*

- 1-, 2-Familienhäuser (max. EG+3)
- Öffentlich zugängliche Zonen der Kategorie 5
- Gemäß Arbeitsgesetz klassifizierte Gebäude

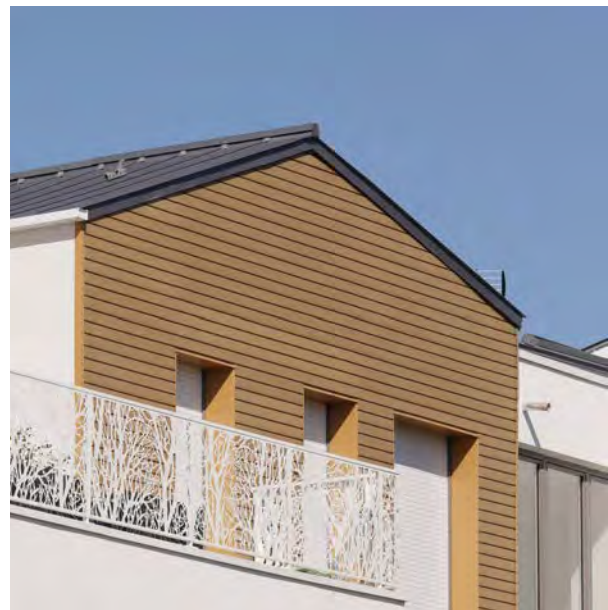
* vom Kontrollbüro zu überprüfen

Eigenschaften

- Herstellung aus VESTA®: einem Ökomaterial mit hohem Holzfasergehalt, das zu 100% recycelbar ist und das Gütesiegel Biobasiertes Produkt trägt
- Matte Oberfläche, elegante, moderne Ästhetik
- Wartungsfrei, witterungsfest und wasserabweisend
- Vier mögliche Profile mit Lamellen, je 2, 4, 9 oder 20 cm
- Die Lamellen 4, 9 und 20 cm sind kombinierbar
- Diskrete Befestigung mit Schrauben aus lackiertem Edelstahl
- Kompatibles Profil: FINEO

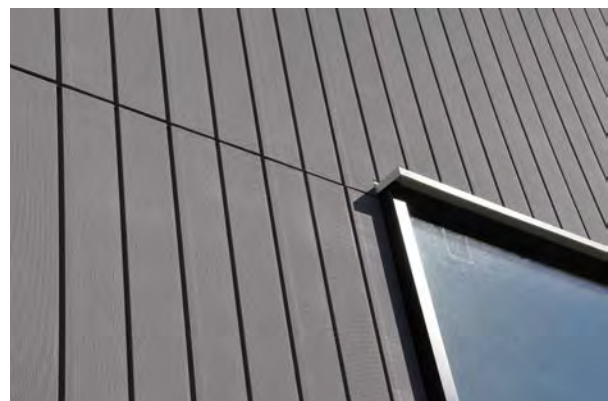


7 natürliche, langlebige Farben
(→ Farbkatalog S 5)

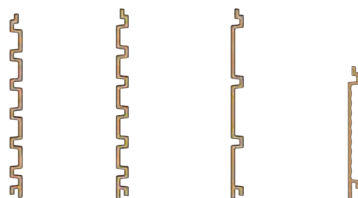


Sortiment SMART

	SMART 2	SMART 4	SMART 9	SMART 20
Anzahl Lamellen	6	6	3	1
Lamellenbreite (mm)	20	40	90	200
Standard-Maße (mm)	Länge: 2000 / 2500 / 3000 / 3500 / 4000 Breite: 300 außer SMART 20: 200			



Abbildung



M2 Euroklasse C



Stoßfestigkeit Q4



Windfestigkeit V4



Erdbebenfestigkeit: Zonen 1, 2, 3, 4



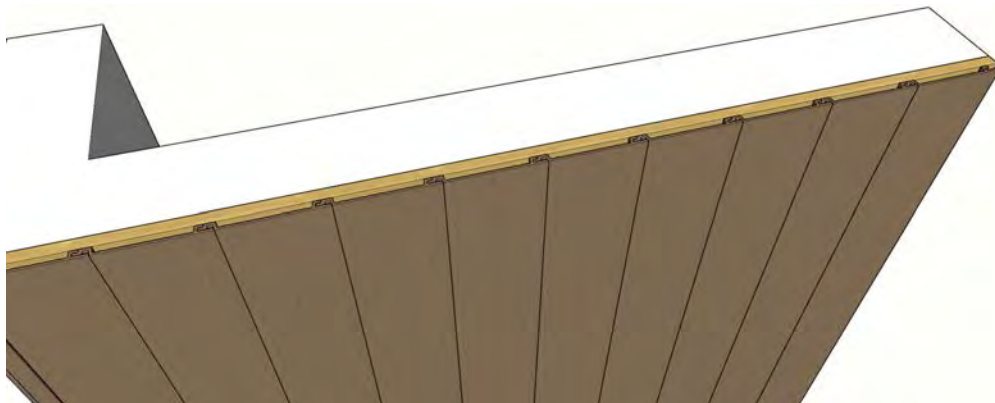
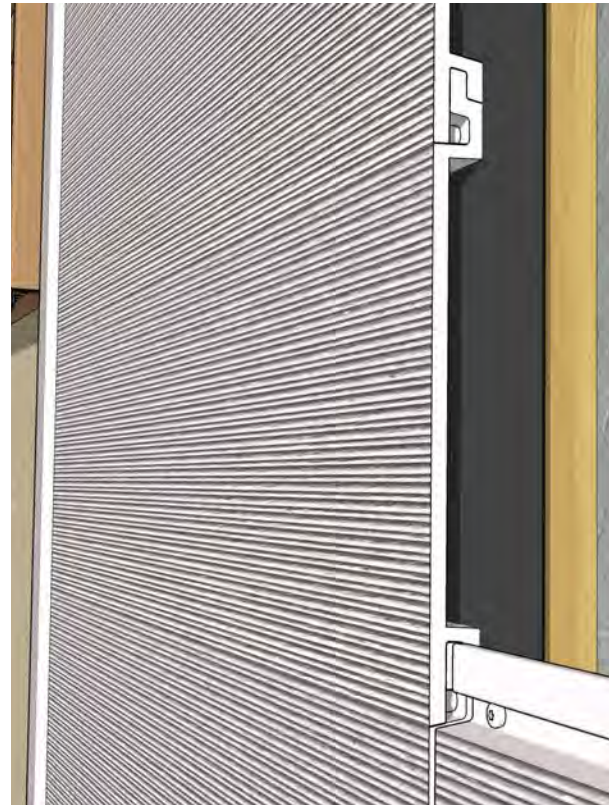
SMART 20

Neues Verkleidungspaneel mit Verbindungspaneel-Optik, kombinierbar mit dem aktuellen* SMART-Sortiment.

SMART 20 besticht durch ebene Paneel-Ästhetik,
passt perfekt zu unseren Paneelen in Lamellenoptik
und bietet Ihnen mehr Flexibilität beim Verlegen.

Eigenschaften

- Kombinierbar mit SMART 4 und SMART 9
- Unsichtbare Befestigung mit verborgenen Schrauben aus Edelstahl
- Vertikal, horizontal und auf der Unterseite installierbar



Weitere Informationen finden Sie in den technischen Beschreibungen,
die auf unserer Webseite www.neolife.fr



* Kombinierbar mit dem ganzen Sortiment SMART, außer SMART 2



Mehrfamilienhaus - Le Carré Silva - St Herblain (44) - SMART 9 - Farbton Sun
Architekt: Mark Guegan / Atelier 2G



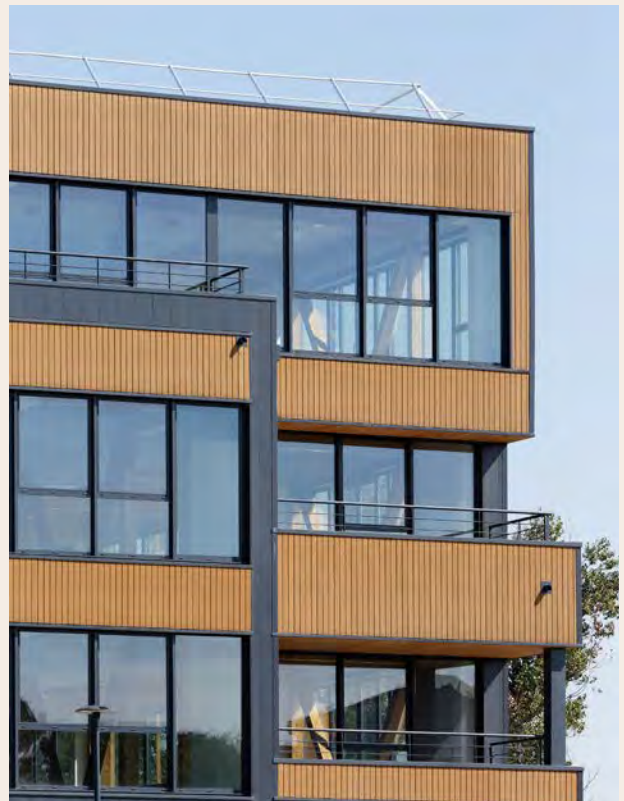
Mehrfamilienhaus - Quinta Coliba - Marseille (13) - SMART 9 - Farbton Heat
Architekt: MAP Architecture



Einfamilienhaus - Hazebrouck (59) - SMART 4 - Farbtöne Sand & Sun • Architekt: REMA CONSTRUCTION



Bürogebäude - Wooden Park - Toulouse (31)
 SMART 9 - Farbton Sun • Architekt: Alexis Bellec / AB Architecture



Öffentlich zugängliche Zone - Einkaufszentrum - SMART 9 - Farbtöne Night & Ocean



Verkleidung CLAD

Kostengünstige, ästhetische Lösung für Bauwerke ohne Feuerschutzanforderungen.

Gebäudenutzung*

- Freistehende Einfamilienhäuser
 - Öffentlich zugängliche Zonen der Kategorie 5
 - Gemäß Arbeitsgesetz klassifizierte Gebäude
- * vom Kontrollbüro zu überprüfen

Eigenschaften

- Herstellung aus VESTA®: einem Ökomaterial mit hohem Holzfaseranteil, das zu 100% recycelbar ist und das Gütesiegel Biobasiertes Produkt trägt
- Matte Oberfläche, elegante, moderne Ästhetik
- Wartungsfrei, witterungsfest und wasserabweisend
- Diskrete Befestigung mit Schrauben aus lackiertem Edelstahl
- Kompatibles Profil: FINEO



7 natürliche, langlebige Farben
(→ Farbkatalog S 5)

Sortiment CLAD

	CLAD 4
Anzahl Lamellen	6
Lamellenbreite (mm)	40
Standard-Maße (mm)	Länge: 2000 / 2500 / 3000 / 3500 / 4000 Breite: 300

Abbildung



M4

Euroklasse E



Stoßfestigkeit Q4



Windfestigkeit V4



Erdbebenfestigkeit:
Zonen 1, 2, 3, 4



Weitere Informationen finden Sie in den technischen Beschreibungen, die auf unserer Webseite www.neolife.fr





Bürogebäude - EKNOW - Nantes (44) - CLAD 14: Farbton Sun • Architekt: A26 Architectures



Einfamilienhaus - Utrecht, Niederlande - CLAD 4 - Farbton Sun
Architekt: Lengkeek architects



Pflegeheim - Ducey (50) - CLAD 4 & 14 - Farbtöne Night & Ocean
Architekt: Michel Gourion



Profile

Praktische Profile zur Verzierung unserer Verkleidungen, die neue Möglichkeiten in der Architektur bieten.

Eigenschaften

- Herstellung aus VESTA®: einem Ökomaterial mit hohem Holzfasergehalt, das zu 100% recycelbar ist und das Gütesiegel Biobasiertes Produkt trägt
- Einfache, schnelle Installation durch Einsetzen in Verkleidungspaneele
- Installation auf Mauerwerk, Holz- oder Metallgerüsten
- Vertikale oder horizontale Installation



7 natürliche, langlebige Farben
(→ Farbkatalog S 5)

FINEO

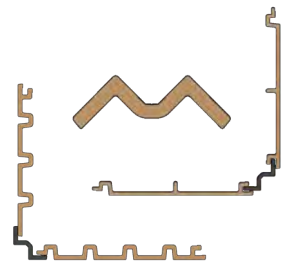
Die M-Form ermöglicht das perfekte, nach der Verkleidung ausgerichtete Montieren von ein- und ausspringenden Ecken. **Kombinierbar mit unseren Verkleidungen COVER, SMART und CLAD.**



FINEO auf ausspringender Ecke

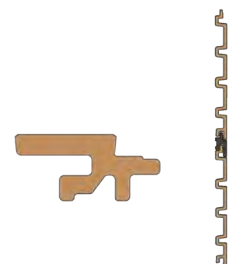
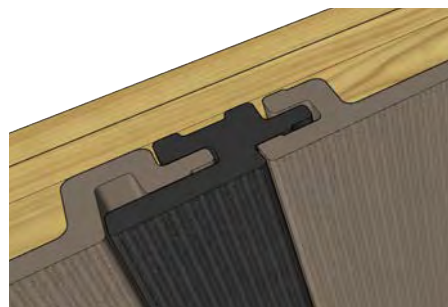


FINEO auf einspringender Ecke



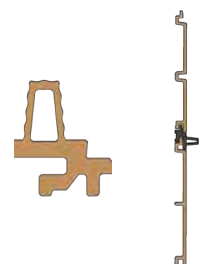
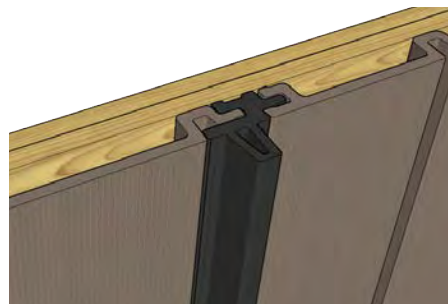
FUSEO

Profil zur Verbindung von zwei Paneelen in glatter Optik durch Eliminierung der Vertiefung zwischen den Lamellen. **Nur mit dem Sortiment COVER kombinierbar.**



LINEO

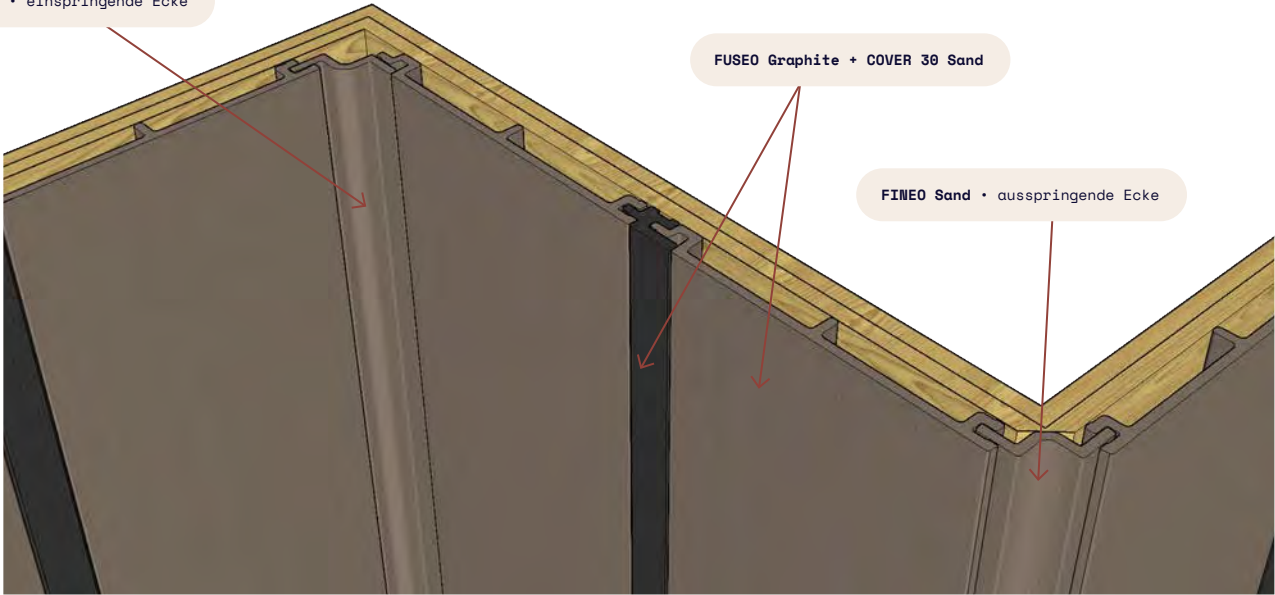
Geeignet zur Verzierung einer Fassade mit hervorstehenden Linien durch unterschiedliche Lamellenabstände. **Nur mit dem Sortiment COVER kombinierbar.**



FINEO Sand • einspringende Ecke

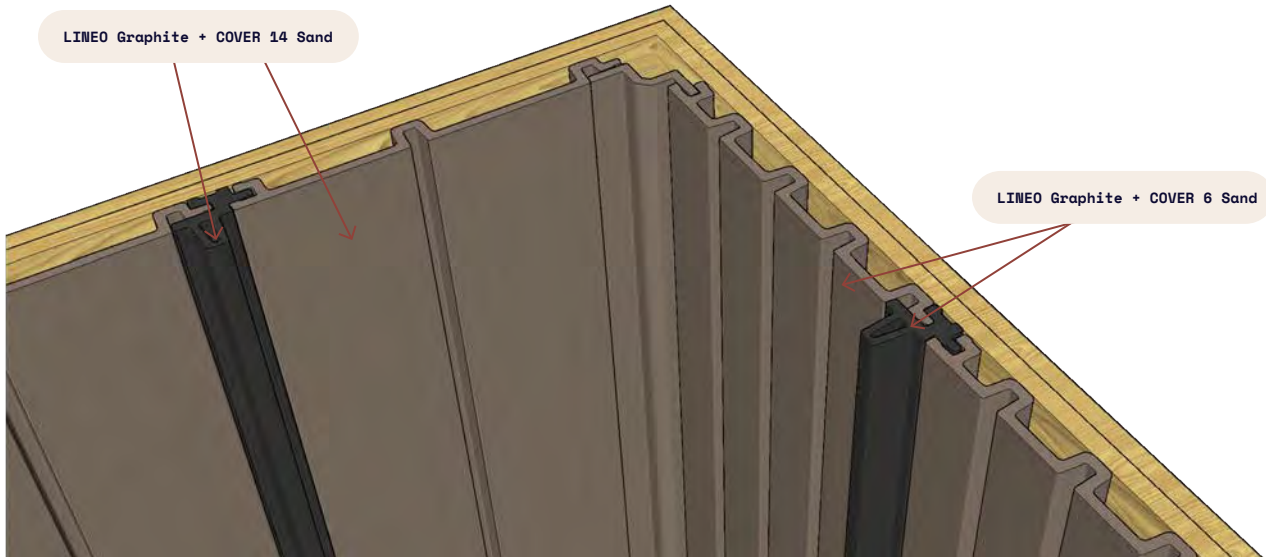
FUSEO Graphite + COVER 30 Sand

FINEO Sand • ausspringende Ecke






LINEO Graphite + COVER 14 Sand

LINEO Graphite + COVER 6 Sand



Profilsortiment

	FINEO	LINEO	FUSEO
Profillänge (mm)	3000 (andere Maße auf Anfrage)		
Eingepasste Profillbreite (mm)	47 außen / 60 innen	40	40
Gesamtstärke (mm)	29,4	58,5	28,5
Profilgewicht	1,30 kg/ml	1,55 kg/ml	1,25 kg/ml
Kompatibel mit	COVER, SMART, CLAD	COVER	COVER
Abbildung			



Profile SPACE

Ob zur Verzierung oder Abschirmung, diese Profile sind vielseitig einsetzbar: Fassadenverkleidung, Sichtschutz, Sonnenschutz oder Trennwand.

Eigenschaften

- Herstellung aus VESTA®: einem Ökomaterial mit hohem Holzfasergehalt, das zu 100% recycelbar ist und das Gütesiegel Biobasiertes Produkt trägt
- Standard-Länge: 3 Meter (andere Größen auf Anfrage)
- Perfekt passend zu allen unseren Verkleidungs- und Terrassenlösungen
- Diskrete Befestigung mit Bügel aus Edelstahl
- Vertikale Installation auf Mauern und zwischen Bodenplatten
- Horizontale Installation auf Mauern oder als Einbau
- Kann in einem Metallrahmen installiert werden (nicht von Neolife geliefert)
- Ergänzend erhältlich: Abdeckkappe

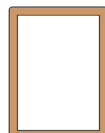
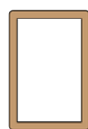


7 natürliche, langlebige Farben
(→ Farbkatalog S 5)

Sortiment SPACE

	SPACE 4	SPACE 6
Standard-Maße (mm)	3000 x 40 x 60	3000 x 60 x 80

Abbildung



M2

M1

auf Bestellung



Weitere Informationen finden Sie in den technischen Beschreibungen, die auf unserer Webseite www.neolife.fr





SPACE 6 - Farbton Sun



SPACE 6 - Farbton Sand • Architekt: Anne Terrier / Ann'T Architecture



SPACE 4 - Farbton Heat



SPACE 6 - Farbton Night • Architekt: Perron Ingénierie & Claude de Chazeron



SPACE 6 - Farbton Sun • Architekt: Atelier Thierry Roche



Profil SHADOW

14 cm breites Hybridprofil, ideal für Läden, Balkontrennwände, Sicht- oder Sonnenschutzwände.

Eigenschaften

- Herstellung aus VESTA®: einem Ökomaterial mit hohem Holzfasergehalt, das zu 100% recycelbar ist und das Gütesiegel Biobasiertes Produkt trägt
- Standard-Länge: 3 Meter (andere Größen auf Anfrage)
- Perfekt passend zu allen unseren Verkleidungs- und Terrassenlösungen
- Kann in einem Metallrahmen installiert werden (nicht von Neolife geliefert)
- Vertikal oder horizontal installierbar



7 natürliche, langlebige Farben
(→ Farbkatalog S 5)

SHADOW

Standard-Maße (mm)	3000 x 140 x 20
--------------------	-----------------

Abbildung



M2

M1

auf Bestellung



Weitere Informationen finden Sie in den technischen Beschreibungen, die auf unserer Webseite www.neolife.fr





DECK 30 - Farbton Ocean • Architekt: Paul-Eric Vogel












DECK 30 - Farbton Ocean



DECK 30 - Farbton Sun



Technische Eigenschaften der Neolife-Lösungen

Verkleidungspaneele	COVER 6	COVER 14	COVER 30	COVER FLEXO	SMART 2	SMART 4	SMART 9	SMART 20	CLAD 4	
Feuerschutzklasse	B-s3,d0 (M1) entspricht IT 249				C-s3, d0 (M2)				E (M4)	
Maße (mm)*	Länge: 2000 / 2500 / 3000 / 3500 / 4000									
	Breite : 300 außer COVER FLEXO: 75				Breite : 300 außer SMART 20: 200				Breite : 300	
Panelstärke (mm)	28,5				19,5				28,5	
Gewicht (kg/m²)	17,9	15,1	15,6	22	11,7	11,7	10,7	10,3	10,6	
Befestigungsart	Unsichtbare Befestigung mit verborgenen Schrauben und Haken aus Edelstahl				Diskrete Befestigung mit Schrauben aus lackiertem Edelstahl zwischen den Lamellen					
Installationsrichtung	Vertikal / Horizontal / Unterseite			Vertikal	Vertikal / Horizontal / Unterseite					
Tragende Wände	Beton / Mauern aus beschichteten Elementen / Holz 31.2 / Holz CLT / Metallplatten									
Gewölbte Wand	Vertikale Installation mit kleinen Rautenflächen für Mini-Radien von 3,5 bis zu 1 m mit COVER FLEXO				Vertikale Installation mit kleinen Rautenflächen für Mini-Radien von 3,5 m			Vertikale Installation, gewölbt, für Mini-Radien von 3,5 m		
Kompatibilität der Profile	Kombinierbar				Nein	Kombinierbar			Kombinierbar	
Farbtöne	 Graphite Ocean Earth Heat Sun Sand Moon									
Verfügbares Zubehör	FUSEO / FINEO / LINEO				FINEO					
Profile	6				2				4	
	14				4					
	30				9					
	FLEXO				20					
Anwendungsbereiche**	<ul style="list-style-type: none"> • 1-, 2- und 3-Familienhäuser (IT 249) • Öffentlich zugängliche Zonen der Kategorien 1 bis 5 (IT 249) • Gemäß Arbeitsgesetz klassifizierte Gebäude 				<ul style="list-style-type: none"> • 1- und 2-Familienhäuser • Öffentlich zugängliche Zonen der Kategorie 5 • Gemäß Arbeitsgesetz klassifizierte Gebäude 			<ul style="list-style-type: none"> • Freistehendes Einfamilienhaus (4 m Abstand) • Öffentlich zugängliche Zonen der Kategorie 5 • Gemäß Arbeitsgesetz klassifizierte Gebäude 		

* Fragen Sie uns für Bestellungen unter 60m²

** Muss für jedes Projekt vom Kontrollbüro überprüft werden

Zierprofile

SPACE
4

SPACE
6

SHADOW

Feuerschutzklasse

M2 / M1 auf Anfrage

Maße (mm)*

3000 x 40 x 60

3000 x 60 x 80

3000 x 140 x 20

Gewicht (kg/ml)

1,0

1,8

1,57

Befestigungen

Diskret mit Bügel aus Edelstahl

Metallrahmen,
nicht von Neolife
geliefert

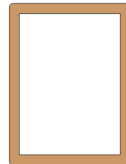
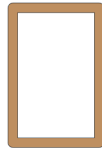
Installationsrichtung

Vertikal / Horizontal

Farbtöne

● Graphite ● Ocean ● Earth ● Heat ● Sun ● Sand ● Moon

Profile



* Andere Formate auf Anfrage

Finden Sie unsere Fassadenverkleidungen
und Zierprofile auf

bimobject[®]



Auf der Suche nach Inspiration?

Entdecken Sie eine neue Dimension mit unseren innovativen Baulösungen
und finden Sie online Ihr Neolife-Produkt.

bimobject®



Bâtiment Sendaï
11 chemin des Anciennes Vignes
69410 Champagne-au-Mont-d'Or

+33 (0)4 78 25 63 08
contact@neolife.fr

  
neolife.fr

