

Body Condition Score

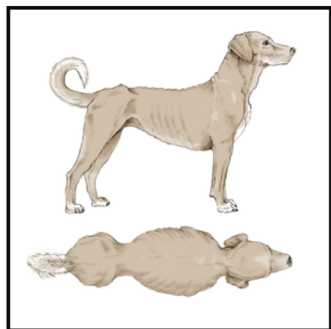
Heeft je hond een gezond gewicht?

Je hond heeft een gezond gewicht als hij/zij tussen de 4 & 5 scoort van de BSC.

Valt je hond in de cijfers van 1, 2 of 3 dan is je hond te licht.

Valt je hond tussen 6, 7, 8 of 9 dan is je hond te zwaar.

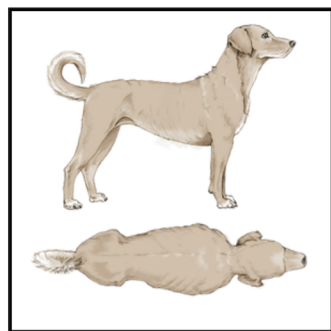
Vraag hulp door een professional in de begeleiding naar een gezond gewicht.



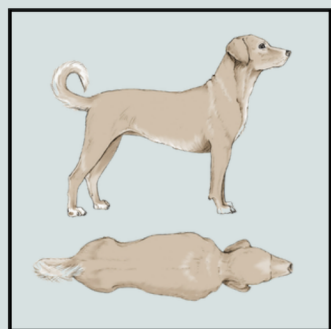
1 Ribben, wervels en bekkenbeenderen steken uit. Ernstig overdreven dunne taille. Geen lichaamsvet en verlies van spiermassa.



2 Ribben, wervels en bekkenbeenderen zijn heel erg duidelijk zichtbaar. Overdreven dunne taille. Beperkte hoeveelheid spiermassa.



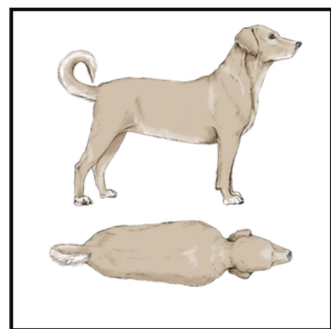
3 Ribben, wervels en bekkenbeenderen zijn goed zichtbaar. Dunne taille. Enig verlies spiermassa. Opgetrokken buik.



4 Ribben zijn makkelijk voelbaar, met een minimaal vetlaagje. Taille is goed te zien. Zichtbaar opgetrokken buik.



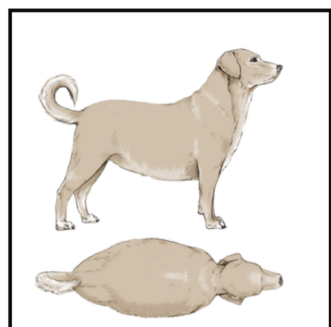
5 Ribben zijn voelbaar zonder een overtollig vetlaagje. Van de bovenkant bekeken is taille zichtbaar en ook een opgetrokken buik.



6 Ribben zijn voelbaar met een beetje overtollig vetlaagje. Van de bovenkant bekeken is taille waarneembaar, maar niet aanzienlijk. Licht opgetrokken buik.



7 Ribben zijn moeilijk voelbaar, bedekt met een vetlaag. Zichtbare vetophopingen in lendengebied / staartbasis. Geen taille zichtbaar of bijna niet zichtbaar.



8 Ribben zijn niet voelbaar door een dikke laag vet of voelbaar door behoorlijke druk. Behoorlijke vetophopingen in lendengebied / staartbasis. Geen taille zichtbaar. Duidelijk zichtbare uitgezette / opgezette buik



9 Enorme vetophopingen zichtbaar bij borstkas, ruggengraat en staartbasis. Taille en opgetrokken buik zijn niet aanwezig. Vetophopingen bij de nek en ledematen. Duidelijk een opgezette buik

