




PARTEX
MELAMINE BOARD
Beauty is here

FOR AUTHENTICATION CHECK
THE HOLOGRAM STICKER



 www.partexstargroup.com

Partex Star Group is the pioneer in manufacturing of quality boards. Partex Laminates Ltd. has been satisfying the major share of national demand for melamine faced chipboard with its products since its inception. Partex Melamine Faced Chipboard is of finest quality and available in more than 60 different attractive colors & textures.

Partex Melamine Faced Chipboard is made of international standard wood chipboard where the surfaces are pasted with imported decor paper impregnated with melamine resins. Advance German technology ensures the highest quality product that consequently reduces labor, time and cost. Partex Melamine Faced Chipboard can be cut easily as per the measurement with ideal perfection. Screwing is easy and firm compared to other common melamine faced chipboards available in the market. It possesses utmost resistance against heat and moisture that highly safeguards it from seasonal effects and ensure unchanged shape of furniture and panels for long time. It's crack & scratch proof. It does not require coloring or polishing, results in low maintenance cost.

Partex Melamine Faced Chipboard is usually used for making false ceiling, partition, internal decoration, cupboard, false ceiling, partition, cupboard, wardrobe, showcase, bookshelf, kitchen cabinet, office furniture, institutional furniture, wall paneling etc.

Available Thickness of PARTEX Melamine Faced Chipboard:
6mm, 9mm, 12mm, 16mm, 18mm and 25mm

Size: 8' x 4'

Attributes of Partex Melamine Faced Chipboard:

- Extensive durability
- Smooth
- Scratch resistant
- Heat and sound resistant
- Durable color
- Easily bonded by adhesive
- Easy usage





A. Nature



Dark Oak



Cherry (Light)



Red Oak - 01



Maple



Ctg Teak



Wooden Ring



Cherry (Deep)



Prome Teak



Mahogany



Burma Teak



Shan Teak



Walnut



Beech



Albino Oak



Havana Oak



Light Patch



Oak Patch



Silver Line



White Cedar



Sylhet Teak



Brown Wood



Silk Line



Zebra Line



Pearl White



Wenge



Canadian Pine



Nigerian Teak



Sheedi Brown



Coast Line



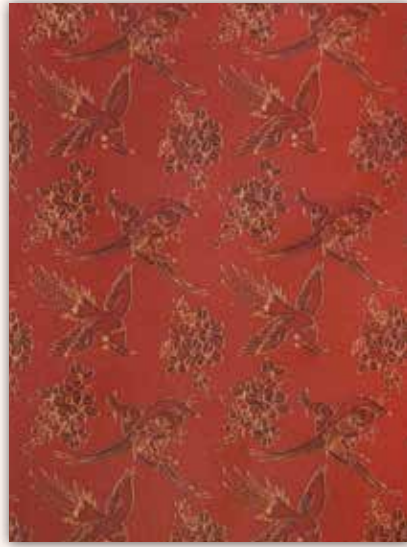
Jessore Teak



Canadian Teak



Spider



Love Bird



Ripples



Brown Line



Golden Pink



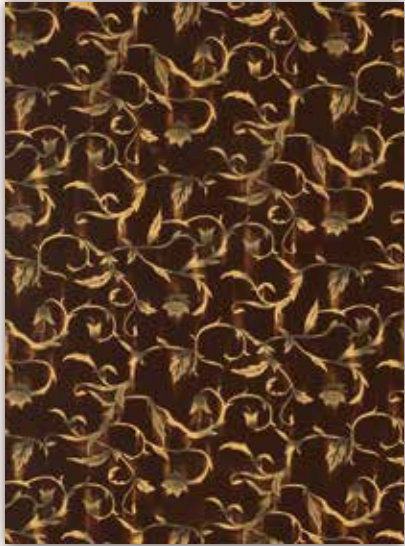
Brown Flower



Silky Brown



Brown Spider



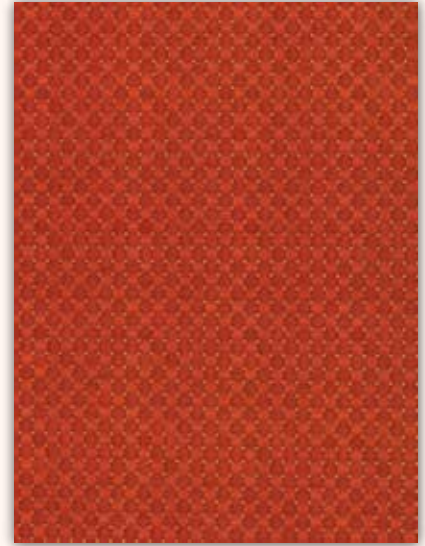
Queen Flower



Golden Flower



China Rose



Brown Carpet



Winter Cherry



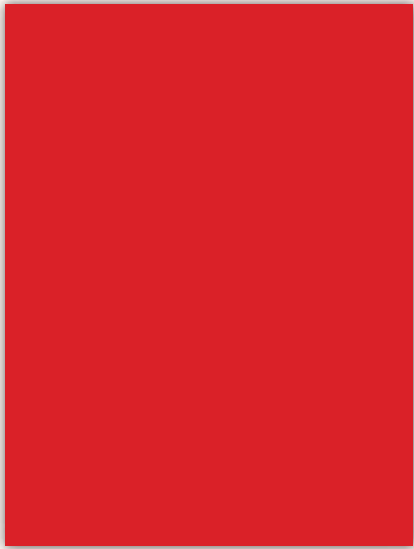
White Flower



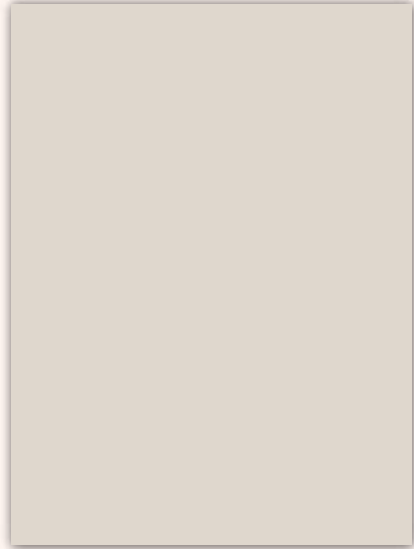
Wood Flower



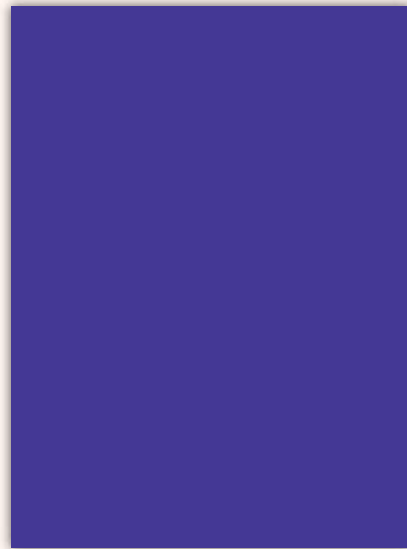
Brown Wave



Red



Grey



Blue



Black



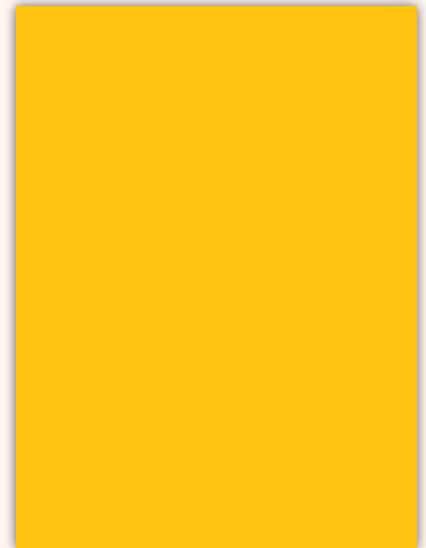
Orange



Graphite



Parrot Green



Yellow



Golden Leaf



White Ash



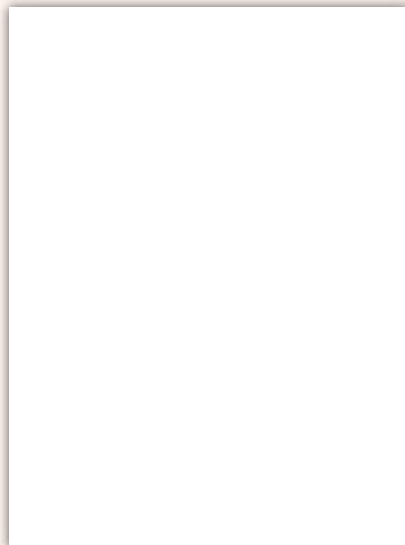
American Walnut



Brown Oak



Fossil Oak



White





পারটেক্স স্টার গ্রুপ বাংলাদেশে বোর্ড প্রস্তুতকারক হিসেবে পথ প্রদর্শক। জন্মলগ্ন থেকে পারটেক্স লেমিনেটস্ লিমিটেডের মেলামাইন ফেইস্‌ড চিপ বোর্ড-এর সর্বোচ্চ মান ও ৬০ টিরও বেশি দৃষ্টিনন্দন রঙের বৈচিত্রের জন্য দেশীয় মেলামাইন বোর্ড-এর বাজারের সিংহ ভাগ চাহিদা পূরন করে আসছে।

জার্মান মেশিন দ্বারা প্রস্তুতকৃত, আন্তর্জাতিক মানের বিভিন্ন পুরুত্বের উড চিপ বোর্ডের উপর মেলামাইন শীট ল্যামিনেট করা পারটেক্স মেলামাইন ফেইস্‌ড চিপ বোর্ড পরিশ্রম, সময় ও অর্থ সাশ্রয়ী। অনন্য সুন্দর পারটেক্স মেলামাইন ফেইস্‌ড চিপ বোর্ড খুব সহজেই মাপমতো নিখুঁত ভাবে কাটা যায়। বাজারের প্রচলিত আর যে কোন বোর্ডের চাইতে এতে স্কু ধরে মজবুতভাবে এবং খুব সহজেই। এটি তাপ, আর্দ্রতা ও বাষ্প প্রতিরোধী। এ বোর্ডে সহজে আঁচড় ও দাগ পড়ে না। ঋতু পরিবর্তনে এর আকারও বদলে যায় না, ফলে পারটেক্স মেলামাইন ফেইস্‌ড চিপ বোর্ড দিয়ে তৈরী আসবাবপত্র ও প্যানেল আকারে অবিকৃত থাকে দিনের পর দিন। রং বা পলিশ করতে হয় না বলে ফার্ণিচারের রক্ষণাবেক্ষণ খরচও বাঁচায়।

পারটেক্স মেলামাইন ফেইস্‌ড চিপ বোর্ড দিয়ে খুব সহজেই তৈরী করা যায় ফল্‌স সিলিং, পার্টিশন, আলমিরা, ওয়্যারড্রোব, কম্পিউটার টেবিল, শো-ফেস, বুক শেল্‌ফ, কিচেন কেবিনেট, অফিস ফার্নিচার, ইস্‌টিটিউশনাল ফার্নিচার, দেয়াল প্যানেলিং, ইন্টেরিওর ডেকোরেশন ইত্যাদি।

মেলামাইন ফেইস্‌ড চিপ বোর্ডের আকার:

পুরুত্বঃ ৬মি.মি, ৯মি.মি, ১২মি.মি, ১৬মি.মি, ১৮মি.মি এবং ২৫মি.মি
সাইজ : ৮' x ৪'

পারটেক্স মেলামাইন ফেইস্‌ড চিপ বোর্ড-এর গুণাবলী:

- দীর্ঘস্থায়ী
- মসৃণ
- স্ক্যাচ প্রতিরোধক
- তাপ এবং শব্দ প্রতিরোধক
- দীর্ঘস্থায়ী রং
- খুব সহজেই আঠায়ুক্ত হয়
- সহজেই ব্যবহার উপযোগী

PARTEX Laminates

L I M I T E D

Corporate Office :

Shanta Western Tower, Level – 13, Bir Uttam Mir Shawkat Road,
186 Tejgaon I/A, Dhaka- 1208, Bangladesh.
Phone : +88 02 887 8800-11, Fax : +88 02 887 8815

Plant :

Madanpur, P.S.-Bandor, Dist: Narayanganj.

Sales Office :

68 Tejgaon Industrial Area, Dhaka-1208.
Phone : +88 02 910 4188, Fax : +88 02 812 6410, +88 02 812 6124
info.pll@psgbd.com

Regional Sales Office :

Chittagong: Rahima Centre (8th Floor) 1839, C.D.A Avenue, East Nasirabad, Chittagong.
Phone : 031-653419, 655998, +880 1713 479764, +880 1713 479749.

Regional Sales Depot :

Bogra : Chokbuchai, Gabtoli, Bogra. Phone: +880 1755 644494
Barisal : Chandmari Road, Shikdar Palace, House- 80, East of Islami Bank Hospital,
Barisal-8200. Phone: +880 1713 479756, +880 1713 479745
Sylhet : M.C. Collage Road, Arambagh Point, Sylhet. Phone : 0821 762096, +880 1755 644493
Khulna : 192 M.A Bari Sarak, Sonadanga Truck Stand, Khulna. Phone: +880 1713 396401

WE ENSURE

