

SITE DU VÉZÉLIEN

> Alentours de Vézelay

CARACTÉRISTIQUES DU SITE

Le site du Vézélien comprend la colline de Vézelay et l'ensemble du paysage qui s'étend à son pourtour et sert d'écrin et de présentoir à la basilique, hors zones urbanisées et parcelles destinées à l'extension des villages. Le site, structuré par la vallée de la Cure qui le partage presque symétriquement du Nord au Sud, se présente comme un paysage rural, agricole et forestier, avec une morphologie et un couvert végétal très varié. On rencontre successivement, au nord, des buttes témoins couronnées de forêts de feuillus, au centre, des versants cultivés ou occupés par des prairies bocagères, à l'ouest une côte où alternent buttes témoins, dont la colline de Vézelay, et vallons transversaux, à l'est la butte de Tharoiseau, couverte de vignes et de vergers et enfin, plus au sud, une alternance de prairies, de parcelles cultivées et de boisements de feuillus. La vallée de la Cure et ses coteaux présentent un très grand intérêt géomorphologique et biologique, avec en particulier des espèces floristiques et animales rares.

SON ENVIRONNEMENT

Situé en territoire rural à l'intersection des plateaux de Basse Bourgogne au Nord et à l'Ouest, de la Terre Plaine à l'Est et du Morvan au Sud-est, le site du Vézélien est en grande partie situé à l'intérieur du Parc naturel régional du Morvan.

SON ÉVOLUTION

Utilisation et fréquentation du site : le site du Vézélien est essentiellement un site agricole et forestier. Vézelay est un grand site touristique qui accueille plus de 800 000 visiteurs par an.

État du site : une étude d'évaluation de l'état du site est en cours de réalisation.

RECOMMANDATIONS

Le classement a pour objectif la préservation du paysage-écrin de la colline de Vézelay et de sa basilique, patrimoine mondial de l'Unesco, en prenant en compte le développement économique de ce territoire, fondé sur l'agriculture et le tourisme. Élaborer une charte d'orientation pour la gestion du site classé en concertation avec les différents partenaires concernés.

■ **Qualification du site :**

- site rural
- caractéristiques intrinsèques :
abords de monument,
site naturel (vallée de la Cure),
panoramas, points de vue
et perspectives

■ **Intérêt patrimonial :**

site d'intérêt paysager,
historique et scientifique
(géomorphologique
et biologique) national

■ **Département :**

Yonne

■ **Communes :**

Asquins, Blannay,
Domecy-sur-Cure,
Foissy-les-Vézelay, Fontenay
près Vézelay, Givry, Saint-Père,
Ménades, Montillot,
Pierre-Perthuis, Tharoiseau,
Vézelay

■ **Date de protection :**

9 avril 1998

■ **Superficie :** 10355 ha

■ **Statut de propriété :**
propriétés privées

■ **Existence
d'un programme
de gestion :**
en cours d'élaboration




■ **Autres protections :**

Nombreuses protections au titre
des monuments historiques,
secteur sauvegardé à Vézelay
créé en 1993

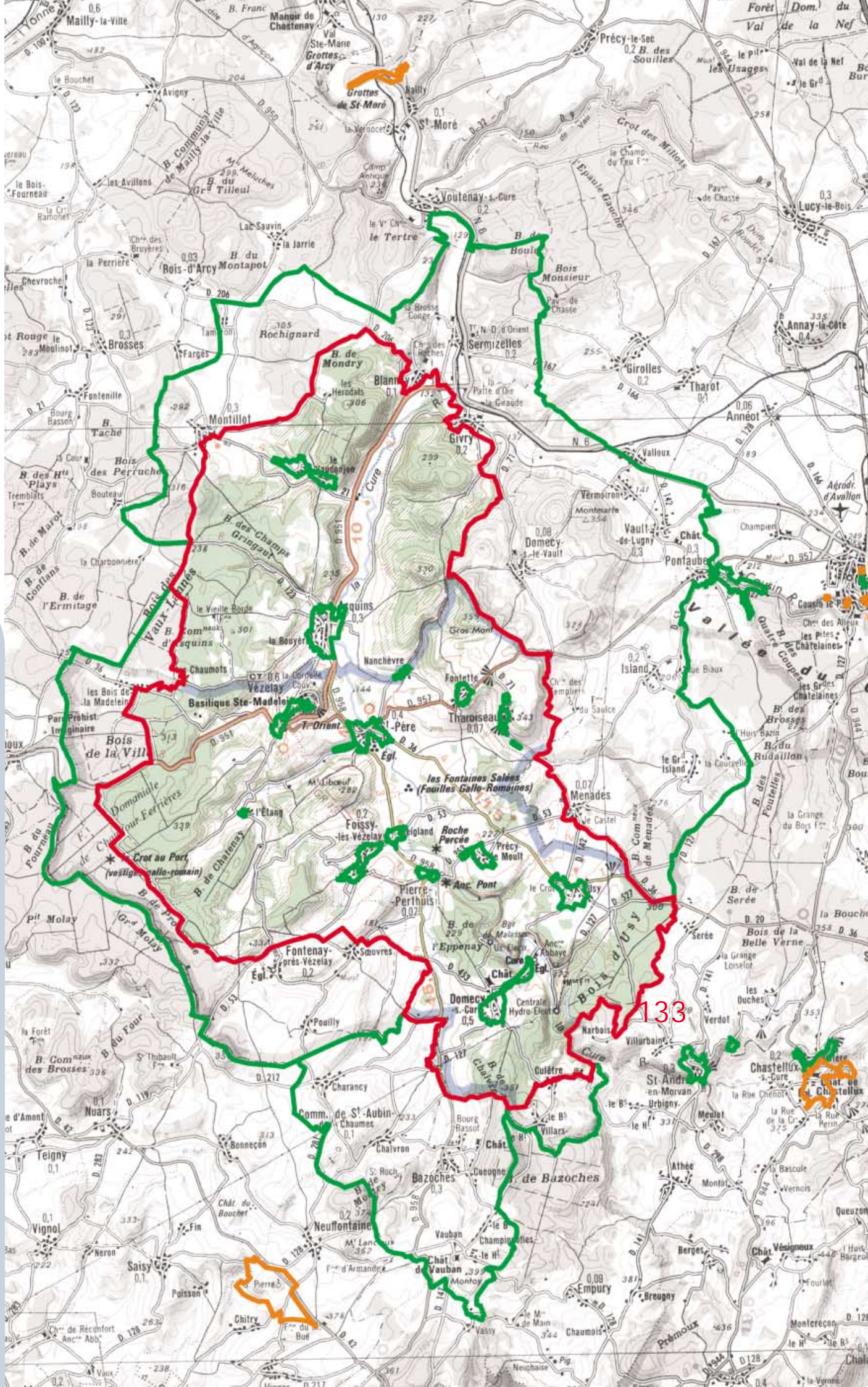
■ **Znieff :** 2 ZNIEFF type 1
secteurs d'intérêt biologique
remarquable : sites « Vallée
de la Cure à Pierre-Perthuis
et Domecy » (311 ha)
et « Buttes de Beustiau et
Galimard » (220 ha)

■ **Natura 2000 :** en partie



-  site classé, ponctuel ou étendu, concerné
-  site classé, ponctuel ou étendu, périphérique
-  site inscrit, ponctuel ou étendu, périphérique

échelle : 1 : 100 000 / 1 cm = 1 km
© Fond cartographique I.G.N.



Yonne

SITE DU VÉZÉLIEN

133

133