

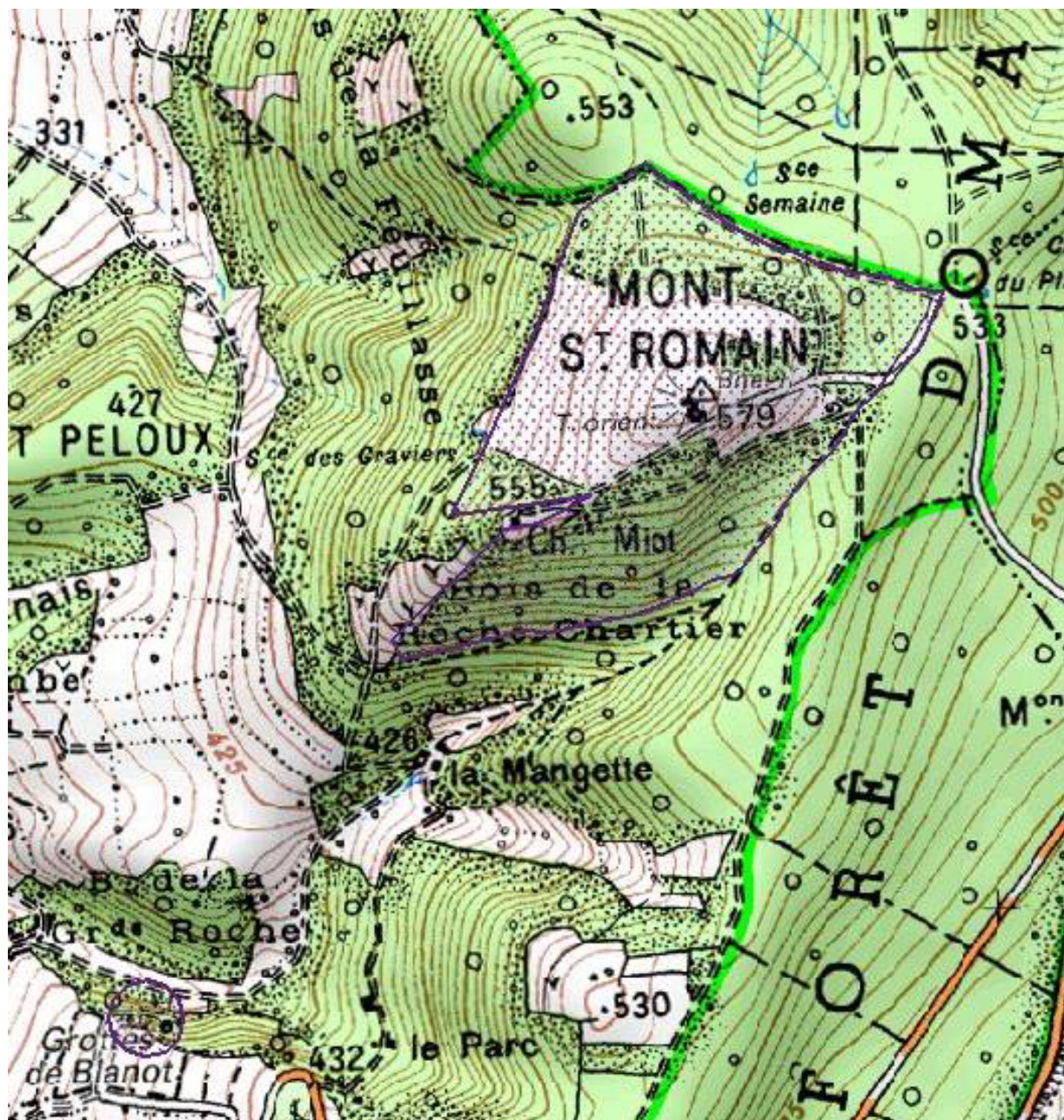
SAONE-ET-LOIRE / SITE INSCRIT n°7

MONT SAINT-ROMAIN A BLANOT

Commune : Blanot

Localisation géographique : environ 11 km au nord-est de Cluny

Date de l'inscription : 24 novembre 1936



FICHE D'IDENTITE DU SITE

Intitulé de l'arrêté d'inscription :
Mont Saint-Romain à Blanot

Modalités de l'inscription :

Arrêté du Ministre de l'Instruction publique et des Beaux-Arts sur la proposition de la commission départementale des sites

Statut de propriété au moment de l'inscription :

Propriété privée

Superficie :

20 ha

Qualification du site :

Site naturel historique

Caractéristiques intrinsèques : mont, panorama, prairies, boisements

Intérêt patrimonial au titre de la loi du 2 mai 1930:

Site d'intérêt paysager régional

Autres protections (site classé, MH, abords MH, ZPPAUP, secteur sauvegardé):

Aucune

Inventaire général du patrimoine culturel (base Mérimée)

Sans objet

Inventaires, protection et gestion au titre des milieux naturels

- **Réseau Natura 2000 :**
 - Zone Natura 2000 Directive « Habitats-Faune-Flore » SIC FR2601016 « Bocage, forêts et milieux humides du bassin de la Grosne et du Clunysois »
- **Inventaire ZNIEFF**
 - ZNIEFF type 2 « Côte Mâconnaise »

Autre

- **Pays d'Art et d'histoire « Entre Cluny et Tournus »** (labellisé en octobre 2010)

CARACTERISTIQUES DU SITE

D'une altitude de 579 mètres le mont Saint Romain surplombe le village de Blanot.

Sur son sommet était édifié, à l'emplacement d'un ancien lieu de culte gallo-romain, un oratoire qui fut cédé aux moines de Cluny en 927. La chapelle du Mont Saint-Romain a abrité un collège de quelques moines, réduit au 17^{ème} siècle à un ermitage. Il ne subsiste rien aujourd'hui de cet édifice qui était encore mentionné sur le cadastre de 1809.



Le sommet est aujourd'hui occupé par une auberge surmontée d'une table d'orientation.



La partie sommitale du mont, occupée par des pâtures, offre un panorama remarquable sur les Alpes, le Jura, les Monts du Charollais et le Morvan. Les versants sont occupés par des boisements de feuillus



SON ENVIRONNEMENT

Le mont Saint Romain constitue un des points culminants des monts du Mâconnais. Il domine les paysages de collines boisées et de pâtures bocagères entrecoupées de vignes et parsemés de villages et de hameaux de la haute vallée du Grison.

SON EVOLUTION

Utilisation et fréquentation du site

Le site du Mont Saint-Romain est un des grands sites naturels touristiques du Mâconnais, fréquenté à la fois par les randonneurs pédestres, équestres et cyclistes ainsi que par les amateurs de parapente. Un circuit de randonnée de 11 kilomètres est balisé depuis le village de Blanot. L'auberge accueille également un gîte d'étape et un gîte équestre, avec des nuitées en box ou dans les près qui ceinturent le gîte.

Etat du site

Le site est dans son ensemble très préservé. L'accueil de chevaux qui assure l'entretien des prairies sommitales permet le maintien des vues remarquables. L'aire de stationnement mériterait cependant d'être réhabilitée et mise en valeur.



EVALUATION REGLEMENTAIRE

Le site du Mont Saint Romain est à la fois un grand site naturel des monts du Mâconnais et un site historique clunisien indissociable du site de l'ancien prieuré et de l'église du village de Blanot.

L'intérêt patrimonial du territoire de la commune de Blanot et son caractère très préservé pourrait justifier de la mise en place d'une AVAP. (voir sites inscrits 2 et 9)

RECOMMANDATIONS DE GESTION

- **Préservation des panoramas**
Maintien des espaces de prairies ouverts des hauts des versants.
- **Versants boisés**
Maintien des boisements de feuillus.
- **Parking**
Réhabilitation et mise en valeur de l'aire de stationnement