

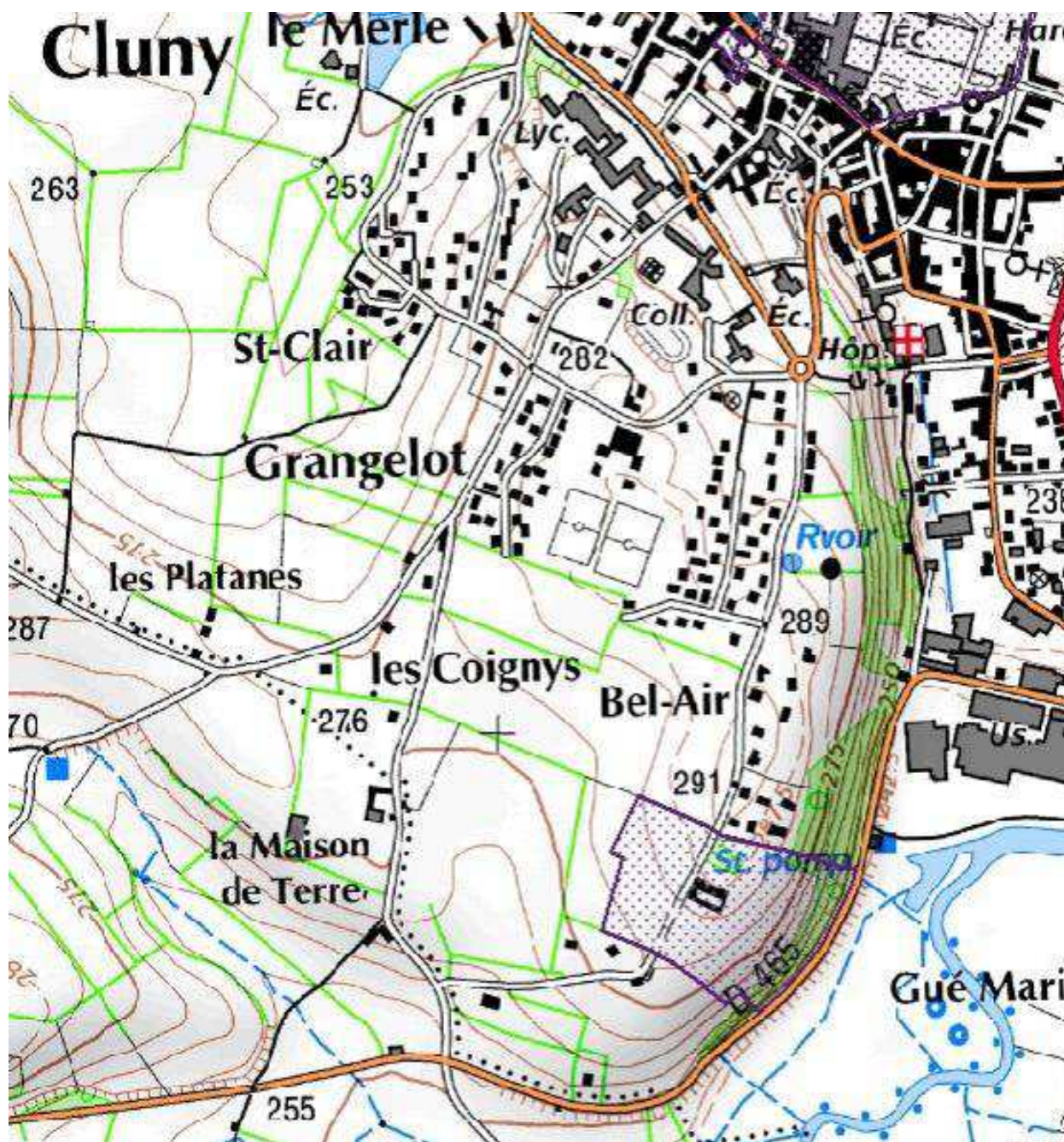
SAONE-ET-LOIRE / SITE INSCRIT n°17

## MAISON « BEL AIR » ET SES ABORDS A CLUNY

Commune : Cluny

Localisation géographique : Cluny

Date de l'inscription : 22 février 1945



## FICHE D'IDENTITE DU SITE

### **Intitulé de l'arrêté d'inscription :**

**La maison de Bel Air et ses abords à Cluny**

### **Modalités de l'inscription :**

Arrêté du Ministre de l'Instruction publique vu l'avis favorable de la commission départementale des sites

### **Statut de propriété au moment de l'inscription :**

Propriété privée

### **Superficie :**

6ha

### **Qualification du site :**

Site rural historique

Caractéristiques intrinsèques : construction rurale ancienne et ses abords

### **Intérêt patrimonial au titre de la loi du 2 mai 1930:**

Site d'intérêt paysager et historique régional

### **Autres protections (site classé, MH, abords MH, ZPPAUP, secteur sauvegardé):**

Aucune

### **Inventaire général du patrimoine culturel (base Mérimée)**

Non

### **Inventaires, protection et gestion au titre des milieux naturels**

Sans objet

### **Autre**

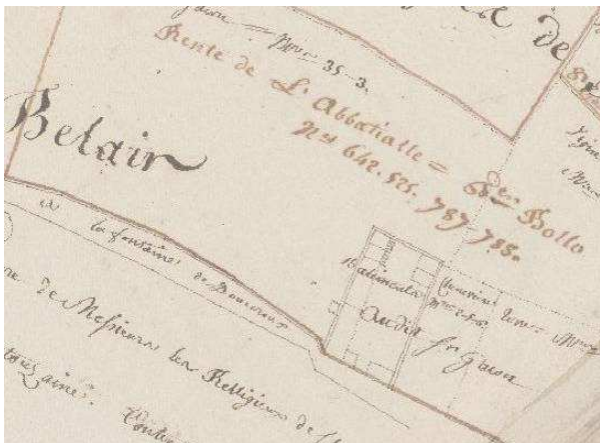
- Pays d'Art et d'histoire « Entre Cluny et Tournus » (labellisé en octobre 2010)



## CARACTERISTIQUES DU SITE

La Maison Bel Air a appartenu, avec ses terres, à l'abbaye de Cluny au 18<sup>ème</sup> siècle comme en témoignent les plans-terriers dit Bollot qui identifient les bâtiments, les vignes et la Grande Terre de Bel Air comme une rente de l'abbatiale.

Plan terrier dit Bollot



Cadastre napoléonien de 1840



La Maison Bel Air est constituée par un ensemble de bâtiments organisés autour d'une cour à laquelle on accède par deux porches charretiers en vis-à-vis, l'un donnant accès depuis la route aux bâtiments agricoles, et l'autre aux jardins depuis la maison d'habitation.



L'entrée dans la partie de la cour, réservée à la maison d'habitation, est théâtralement mise en scène par deux piliers en pierre majestueux entourés de deux murs-bahuts surmontés de grilles.



Les jardins plantés d'arbres s'étendent de part et d'autre de la maison et sont bornés dans leur partie sud par de hauts murs de pierre.

Le site inscrit inclut également :

- une bande de prairie située de l'autre côté de la rue, en vis-à-vis des constructions et des jardins ,
- les prairies qui s'étendent à l'arrière de la maison et le coteau escarpé et boisé qui surplombe la RD465.



## SON ENVIRONNEMENT

Le site de Bel Air est situé en limite des quartiers périphériques sud de Cluny, dans un secteur encore rural mais grignoté par l'urbanisation pavillonnaire.



## SON EVOLUTION

### Utilisation et fréquentation du site

La Maison de Bel Air est une propriété privée qui ne se visite pas.

### Etat du site

Le site inscrit a conservé dans son ensemble, ensemble bâti et abords, ses qualités patrimoniales et mais des pavillons récents ont été construits en limite nord et sud du site. Certains arbres du parc sont vieillissants et en mauvais état. Des percements qui semblent récents ont été réalisés dans les façades nord des bâtiments



## **EVALUATION REGLEMENTAIRE**

Une inscription au titre des monuments historiques aurait probablement été plus adaptée pour assurer « dans le détail » la protection de cet ensemble bâti patrimonial.

## **RECOMMANDATIONS DE GESTION**

- Restaurer les enduits de la façade nord en supprimer les encadrements blancs autour des ouvertures afin de rendre aux façades leur simplicité,
- Maîtriser la localisation et les proportions des éventuels nouveaux percements,
- Entretien et remplacer, le cas échéant par des essences de même nature, les arbres des jardins.