

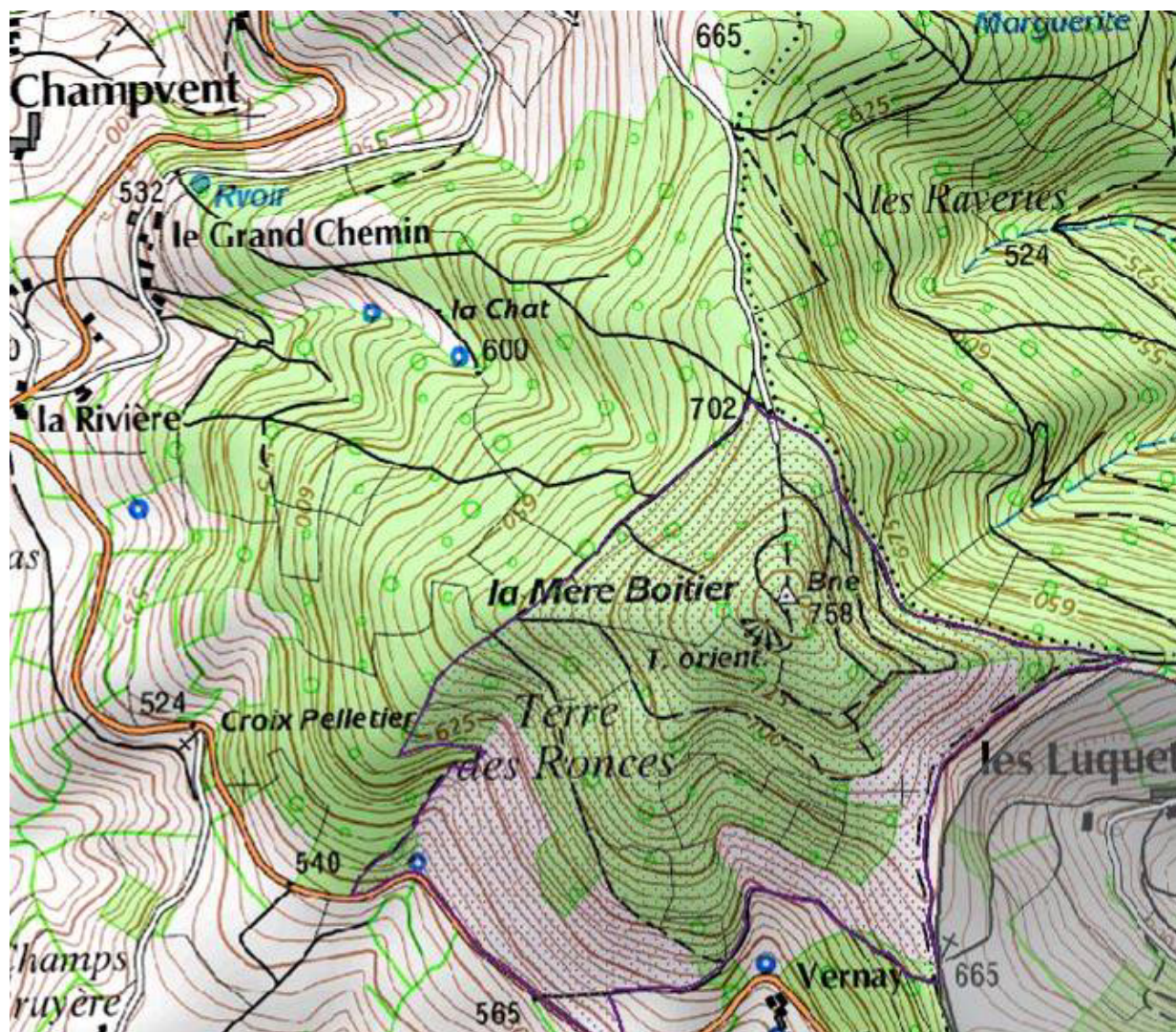
SAONE-ET-LOIRE / SITE INSCRIT n°28

SOMMET DE LA MERE BOITIER A TRAMAYES

Commune : Tramayes

Localisation géographique : environ 31 km à l'ouest de Mâcon

Date de l'inscription : 20 septembre 1973



FICHE D'IDENTITE DU SITE

Intitulé de l'arrêté d'inscription :

L'ensemble des terrains du site du sommet de la Mère Boitier situé sur la commune de Tramayes représentant une superficie de 51 hectares

Modalités de l'inscription :

Arrêté du Ministre de la protection de la nature et de l'environnement vus l'avis du conseil municipal et la délibération de la commission départementale des sites

Statut de propriété au moment de l'inscription :

Publique et privée

Superficie :

51 ha

Qualification du site :

Site naturel

Caractéristiques intrinsèques : sommet, panorama, boisements

Intérêt patrimonial au titre de la loi du 2 mai 1930:

Site d'intérêt pittoresque

Autres protections (site classé, MH, abords MH, ZPPAUP, secteur sauvegardé):

Sans objet

Inventaire général du patrimoine culturel (base Mérimée)

Sans objet

Inventaires, protection et gestion au titre des milieux naturels

- **Inventaire ZNIEFF:**

La totalité du site inscrit est incluse dans la Znieff de type II « Haut Clunisois » (10 000 ha)

CARACTERISTIQUES DU SITE



Le signal de la Mère Boitier, situé sur la commune de Tramayes et situé à 758 mètres d'altitude, constitue un des points culminants des Monts du Maconnais et offre un panorama remarquable sur le Mâconnais, le Beaujolais et la Bresse, jusqu'aux Alpes et au Mont-Blanc. Une table d'orientation en lave émaillée y a été installée.



Le sommet auquel on accède par un sentier est occupé par une végétation basse caractéristique des sols rocheux granitiques.



Un parking et une aire de pique-nique rustique ont été aménagés au départ du sentier.



SON ENVIRONNEMENT

Les longues pentes boisées du mont de la Mère Boitier, qui constitue l'extrémité sud des monts du Mâconnais, surplombent les prairies bocagères de la vallée du Valouzin où est implantée la petite ville de Tramayes.



SON EVOLUTION

Utilisation et fréquentation du site

Le Signal de la Mère Boitier est un site touristique réputé et très fréquenté. Le sentier des « dessous de la Mère Boitier », long de 1,6 kilomètres permet de faire le tour du mont.

Etat du site

Des plantations de résineux ont été effectuées sur les versants, notamment à proximité du sommet où elles obstruent une partie du panorama.



RECOMMANDATIONS DE GESTION

- **Sommet :**

Maîtriser les boisements et maintenir la végétation basse spontanée de façon à ne pas faire disparaître les vues remarquables depuis le sommet.

- **Versants :**

Conserver là où elles sont encore présentes les essences feuillues régionales.