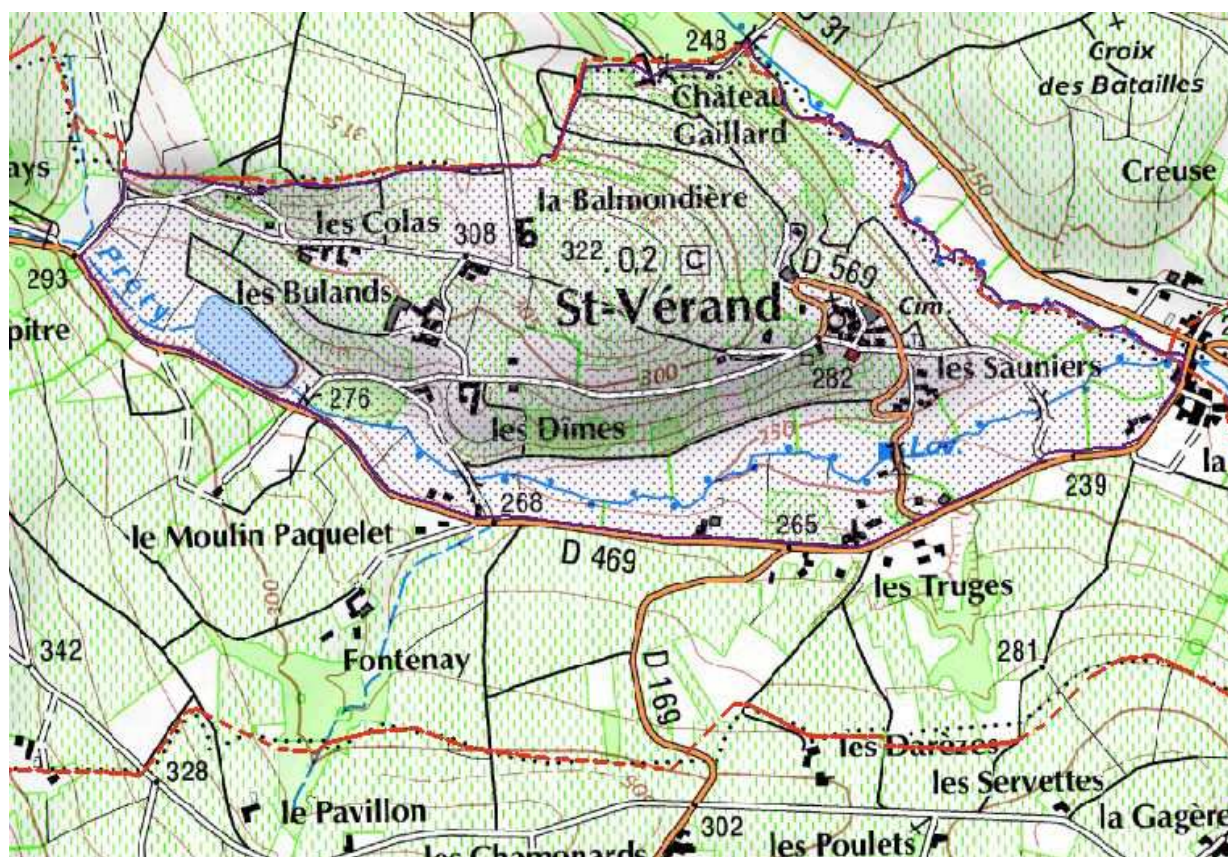


## VILLAGE DE SAINT-VERAND ET ABORDS

Commune : Saint-Vérand

Localisation géographique : environ 13km au sud-ouest de Mâcon

Date de l'inscription : 5 novembre 1982



## FICHE D'IDENTITE DU SITE

### **Intitulé de l'arrêté d'inscription :**

**Ensemble formé sur la commune de Saint-Vérand par le village et délimité comme suit....**

### **Modalités de l'inscription :**

Arrêté du Ministre de l'Urbanisme et du logement vu l'avis du conseil municipal et la délibération de la commission départementale des sites

### **Statut de propriété au moment de l'inscription :**

Propriété publique et privée

### **Superficie :**

90ha

### **Qualification du site :**

Site rural et naturel

Caractéristiques intrinsèques : ensembles bâtis ruraux (village, hameaux), espaces viticoles, prairies, cours d'eau, panorama

### **Intérêt patrimonial au titre de la loi du 2 mai 1930:**

Site d'intérêt pittoresque

### **Autres protections (site classé, MH, abords MH, ZPPAUP, secteur sauvegardé):**

Aucune

### **Inventaire général du patrimoine culturel (base Mérimée)**

Aucune

### **Inventaires, protection et gestion au titre des milieux naturels**

Aucun



## CARACTERISTIQUES DU SITE

Le cœur du site inscrit est constitué par le petit village de Saint-Vérand, implanté à flanc de coteau au milieu des vignes. Les constructions du village, groupées autour de l'église, sont des maisons à galerie caractéristiques de l'architecture vigneronne traditionnelle du Mâconnais.



*Cadastré napoléonien de 1806*

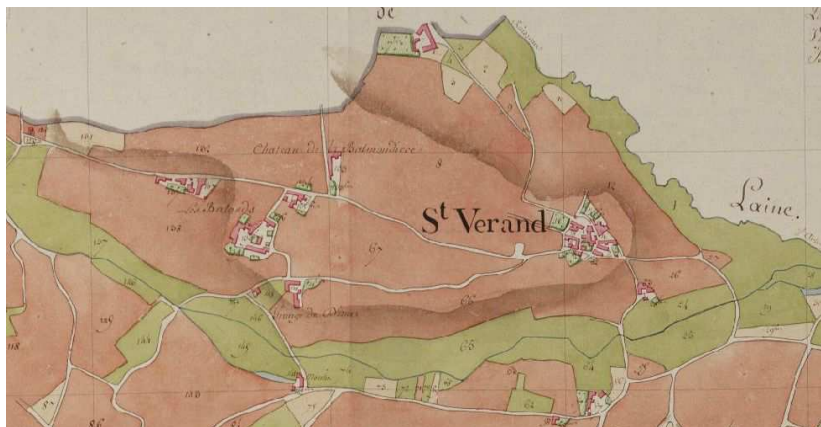


La vue depuis le village, perché sur sa butte à la confluence des ruisseaux de l'Arlois et de Prety, s'étend jusqu'à la plaine de Saône et les Alpes.





Le site inscrit porte également les abords du village, délimités au nord et à l'est par les limites du territoire communal et au sud par la route départementale 469.



Les coteaux, traditionnellement plantés de vigne, accueillent plusieurs écarts et hameaux anciens.



Le hameau des Bulands abrite un ensemble remarquable de constructions dont certaines datent du 16<sup>ème</sup> siècle.



Les fonds de vallée inondables sont occupés par des prairies au milieu desquelles serpentent les ruisseaux, accompagnés de leur ripisylve.



## SON ENVIRONNEMENT

La commune de Saint-Vérand est située à la frontière des régions naturelles et viticoles du Mâconnais et du Beaujolais.

## SON EVOLUTION

### Utilisation et fréquentation du site

Cette petite commune viticole jouit d'une certaine notoriété touristique du fait que la qualité de ses paysages et de ses constructions anciennes.

### Etat du site

De nombreuses parcelles situées dans l'AOC Beaujolais ont vu leurs vignes arrachées du fait de la crise de la commercialisation des vins du Beaujolais et présentent aujourd'hui un aspect désolé de friches, notamment sous le village. Quelques maisons récentes isolées ont été construites à flanc de coteau.



Le panorama depuis le village a été mis en valeur avec l'installation d'une table d'orientation. Au pied du village, l'ancien lavoir et ses abords ont fait l'objet d'un aménagement paysager, avec une aire de pique-nique naturelle.



## RECOMMANDATIONS DE GESTION

- **Grand paysage**

- Maintenir le caractère ouvert des paysages des coteaux ainsi que leur potentiel viticole en y interdisant strictement toute construction isolée qui ne serait pas liée à l'activité viti-vinicole ou agricole ainsi que la plantation de boisements,
- Préserver les murs et les murets de soutènement en pierre sèche.



- **Secteurs bâtis**

- Réhabiliter les espaces publics du village qui ont un caractère très routier.
- Constructions anciennes : bien s'inspirer pour les nouveaux enduits de la palette de couleur et de la texture des enduits anciens.



- Constructions neuves : veiller à l'intégration urbaine, paysagère et architecturale des extensions bâties du village : choix de l'implantation, intégration dans la pente des constructions, couleurs de façades, traitement des clôtures....