

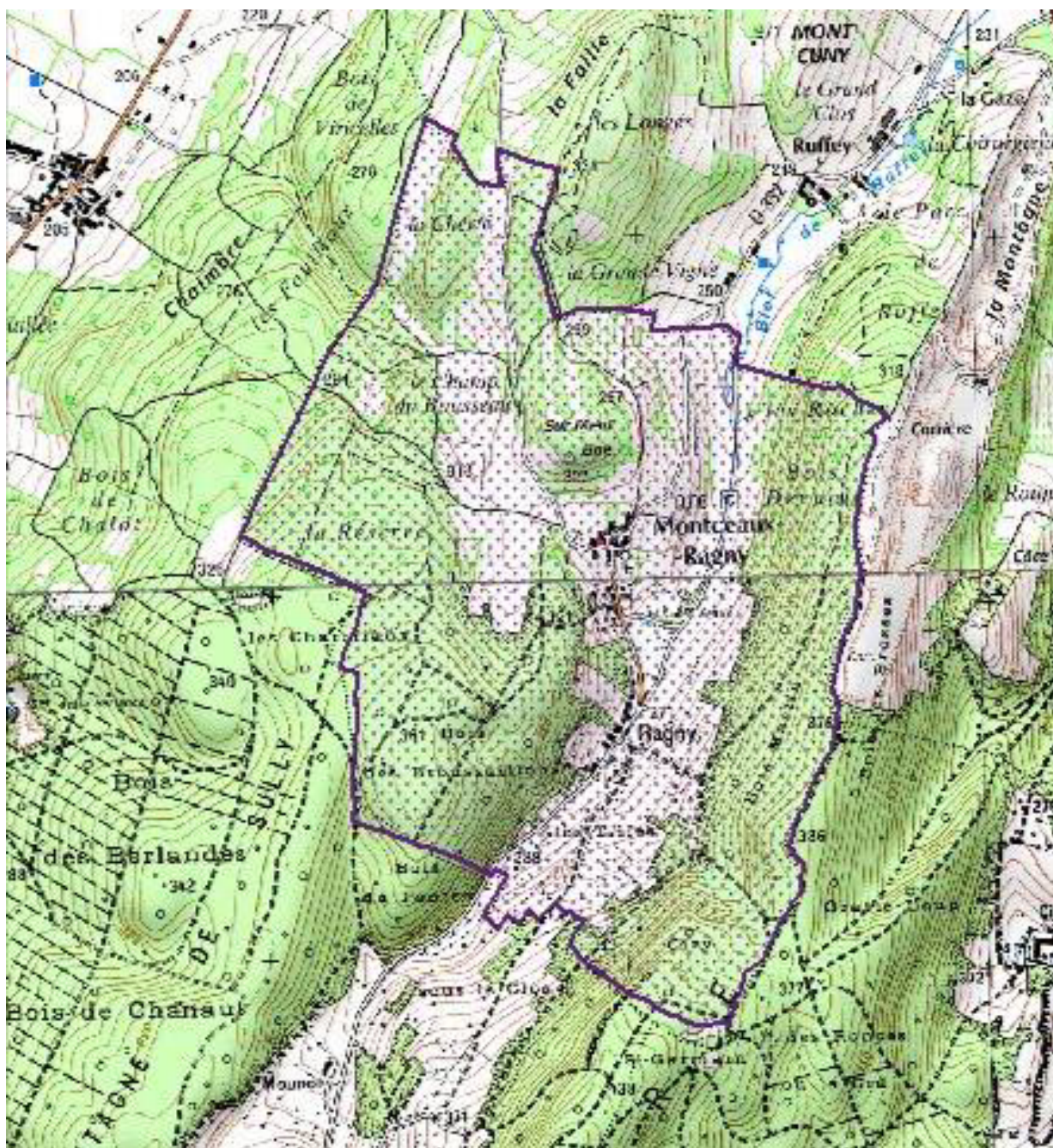
SAONE-ET-LOIRE / SITE INSCRIT n°42

COMMUNE DE MONTCEAUX-RAGNY

Commune : Montceaux-Ragny

Localisation géographique : environ 12 km au nord-ouest de Tournus

Date de l'inscription : 11 août 1990



FICHE D'IDENTITE DU SITE

Intitulé de l'arrêté d'inscription :

L'ensemble formé sur la commune de Montceau-Ragny par la totalité du territoire communal

Modalités de l'inscription :

Arrêté des Ministres de l'Environnement et de l'Équipement, vu l'avis de la commission départementale des sites

Statut de propriété au moment de l'inscription :

Propriété publique et privée

Superficie :

254ha

Qualification du site :

Site rural et naturel

Caractéristiques intrinsèques :

Intérêt patrimonial au titre de la loi du 2 mai 1930:

Site d'intérêt paysager régional

Autres protections (site classé, MH, abords MH, ZPPAUP, secteur sauvegardé):

Aucune

Inventaire général du patrimoine culturel (base Mérimée)

2 fiches (lavoirs)

Inventaires, protection et gestion au titre des milieux naturels

- **Inventaire ZNIEFF**

La totalité du site inscrit est incluse dans la Znieff de type II « Côte mâconnaise » (20 000ha)

CARACTERISTIQUES DU SITE

Le territoire de la commune de Montceaux-Ragny s'étire en un vallon fermé, encadré par deux chaînes de collines parallèles dont les crêtes et les versants boisés surplombent le fond de la vallée occupé par des prés ponctués d'arbres et d'anciens vergers, bordés de haies et de murets. Quelques vignes occupent les versants exposés au sud qui présentent une végétation spontanée de pelouses sèches calcaires et de buis.



Le village, implanté à flanc de coteau et structuré par des murs de soutènement en pierres sèches, domine le vallon. Ses maisons anciennes, à galerie mâconnaise et dont certaines ont conservé leur toit de lave sont groupées autour de la chapelle bâtie au 17^{ème} siècle.



Au pied du village, les constructions rurales du hameau de Ragny s'échelonnent au fond du vallon.



La présence d'une source a généré un petit patrimoine lié à l'eau de belle qualité : fontaine, lavoirs, abreuvoir, caniveaux empierrés...



SON ENVIRONNEMENT

La commune de Montceau-et-Ragny est située dans la partie nord des Monts du Mâconnais.

SON EVOLUTION

Utilisation et fréquentation du site

Un sentier de découverte des paysages et de la nature long de 1,3km a été créé en 1995 par la commune qui a également aménagé en 2006 un théâtre de verdure de 400 places dans une ancienne carrière.



Etat du site

L'ensemble du site est très préservé tant en ce qui concerne les paysages naturels que les secteurs bâtis.



RECOMMANDATIONS DE GESTION

Préserver le maillage de haies, les vergers et les arbres isolés.

Entretien des murs et des murets de pierre ainsi que les petits ouvrages hydrauliques.

Préserver les bandes enherbées dans les secteurs bâtis.

Conserver aux constructions anciennes leur simplicité rurale.