



**modular**  
INDUSTRIAL LINE



# BROSZURA INFORMACYJNA APP Modular Industrial Line

**Gotowe kolory** w systemie lakierów i dodatków przemysłowych **APP Modular Industrial Line** oparte są na jednej linii past pigmentowych przeznaczonych do barwienia wybranej żywicy zgodnej z przeznaczeniem i oczekiwanym efektem końcowym.

Realizujemy zamówienia on-line lakieru o pojemności nie mniejszej niż 1 litr, wybranego typu w kolorze zgodnym z zamówieniem z ponad **20 000 barw** z palety RAL, NCS, British Standard, PANTONE oraz najpopularniejszych marek pojazdów ciężarowych, maszyn rolniczych, budowlanych itd.

## WYBÓR KOLORU WSPIERA:



### Wzornik kolorów

#### **APP MODULAR INDUSTRIAL COLORBOX**

Zawierający ponad 2500 odwzorowań kolorystycznych



### Czytnik kolorów solidowych

#### **APP MODULAR INDUSTRIAL CAPSURE**

Umożliwiający szybki pomiar koloru z praktycznie każdej powierzchni. Wynik pomiaru to precyzyjnie podana referencja w bazie danych APP Modular Industrial Line z możliwością znalezienia jaśniejszego lub ciemniejszego wariantu koloru oraz informacją o stopniu dopasowania do próbki.

## Lakier w gotowym kolorze może być przygotowany jako zabarwiona:

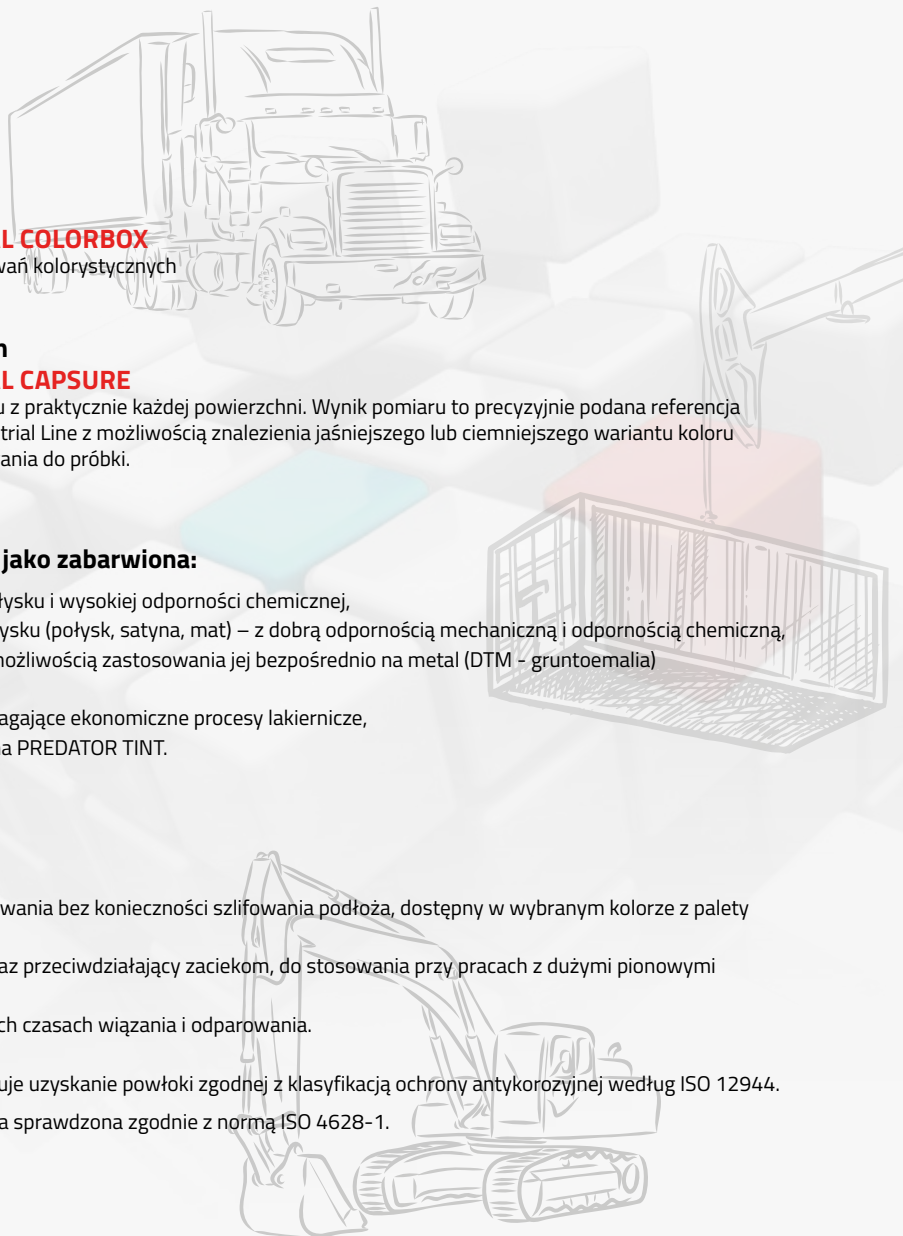
- dwuskładnikowa żywica akrylowo-poliuretanowa o wysokim połysku i wysokiej odporności chemicznej,
- dwuskładnikowa żywica poliuretanowa w różnych stopniach połysku (połysk, satyna, mat) – z dobrą odpornością mechaniczną i odpornością chemiczną,
- dwuskładnikowa żywica poliuretanowa (połysk, satyna, mat) z możliwością zastosowania jej bezpośrednio na metal (DTM - gruntoemalia) z dobrą odpornością mechaniczną i odpornością chemiczną,
- jednoskładnikowa żywica alkidowa (połysk / mat) na mniej wymagające ekonomiczne procesy lakiernicze,
- żywica akrylowo-poliuretanowa strukturalna - powłoka ochronna PREDATOR TINT.

## Całość oferty uzupełniają:

- podkład epoksydowy w kolorze szarym,
- podkład poliuretanowy w kolorze szarym,
- podkład izolująco-przyczepnościowy barwiony SEALER do stosowania bez konieczności szlifowania podłoża, dostępny w wybranym kolorze z palety APP Modular Industrial,
- dodatek zagęszczający THIXO - zwiększający lepkość roboczą oraz przeciwdziałający zaciekom, do stosowania przy pracach z dużymi pionowymi powierzchniami,
- utwardzacze i rozcieńczalniki przeznaczone do systemu w różnych czasach wiązania i odparowania.

Odpowiednie zastosowanie kombinacji podkład + żywica gwarantuje uzyskanie powłoki zgodnej z klasyfikacją ochrony antykorozyjnej według ISO 12944.

Odporność na substancje chemiczne poszczególnych żywic została sprawdzona zgodnie z normą ISO 4628-1.



APP nr 0270110

### Lack 30-100 AY/PUR 2:1 Gloss

#### Lakier akrylowo-poliuretanowy 2K

Dwuskładnikowy lakier akrylowo-poliuretanowy z wysokim połyskiem o zwiększonej odporności chemicznej. Przeznaczony do lakierowania np.



pojazdów  
użytkowych



autobusów



kabin ciągników  
siodłowych



pojazdów  
szynowych



TDS 0270110

APP nr 0270118 / 0270122 / 0270126

### Lack 30-200 PUR 4:1 Gloss / Satin / Mat

#### Lakier poliuretanowy 2K

Dwuskładnikowy lakier poliuretanowy o dobrej odporności mechanicznej, zwiększonej odporności na uderzenia i zadrapania i wpływ czynników chemicznych. Dostępny w trzech stopniach połysku: połysk, satyna, mat. Przeznaczony do lakierowania np.



pojazdów  
użytkowych



wózków  
widłowych



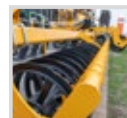
naczep



zbiorników



konstrukcji  
stalowych



części  
maszyn



TDS 0270118



TDS 0270122



TDS 0270126

APP nr 0270130 / 0270134 / 0270138

### Lack 30-220 PUR DTM 4:1 Gloss / Satin / Mat

#### Lakier poliuretanowy 2K

Dwuskładnikowy lakier poliuretanowy o dobrej odporności mechanicznej z dodatkiem pigmentów antykorozyjnych oraz bezpośrednią przyczepnością do żelaza, stali nierdzewnej, stali ocynkowanej, żeliwa, aluminium, ABS, PVC, metakrylanu i żelkodu bez konieczności stosowania podkładu. Dostępny w trzech stopniach połysku: połysk, satyna, mat. Zwiększona odporność na uderzenia i zadrapania i wpływ czynników chemicznych. Przeznaczony do lakierowania np.



instalacji  
przemysłowych



maszyn  
budowlanych



zbiorników



maszyn  
rolniczych



części  
maszyn



elementów  
stalowych



TDS 0270130



TDS 0270134



TDS 0270138

APP nr 0270142 / 0270146

### Lack 30-300 Alkyd Gloss / Mat

#### Lakier alkidowy 1K

Jednoskładnikowa, szybko schnąca emalia alkidowa odporna na oddziaływania mechaniczne, uderzenia i zadrapania. Dostępna w dwóch stopniach połysku: połysk, mat. Przeznaczona na mniej wymagające, ekonomiczne procesy lakiernicze. Przeznaczony do lakierowania np.



kontenerów



słupków



bram  
i ogrodzeń



maszyn  
rolniczych



TDS 0270142



TDS 0270146



APP nr 0270150

### Lack 30-140 Predator Tint Satin 3:1

Lakier akrylowo-poliuretanowy 2K

Dwuskładnikowy akrylowo-poliuretanowy strukturalny lakier - powłoka ochronna o dużej odporności mechanicznej i chemicznej do pokrywania przestrzeni ładunkowej pojazdów terenowych, zabudów, nadwozi typu pick-up. Doskonała twardość lakieru przy jednoczesnym zachowaniu elastyczności.



TDS 0270150



APP nr 0270148

### Sealer PUR 30-640 Tint WoW 4:1

Podkład poliuretanowy 2K

Dwuskładnikowy poliuretanowy podkład izolująco-przyczepnościowy. Dobarwiony według zamówienia. Do pokrywania bez konieczności szlifowania powłok OEM oraz powłok katalforetycznych. Przeznaczony do izolowania starych powłok lakierowych podczas ich przelakierowywania w systemie mokro na mokro. Doskonała przyczepność do starych powłok.



TDS 0270148



APP nr 0276631

### Primer PUR 30-630 Grey 5:1

Podkład poliuretanowy 2K

Dwuskładnikowy poliuretanowy podkład antykorozyjny. Przeznaczony do stosowania na powierzchniach wykonanych z dowolnego metalu i pokrywania dowolnym lakierem nawierzchniowym z systemu APP Modular Industrial Line. Umożliwia pracę mokro na mokro. Kolor: szary.



TDS 0276631



APP nr 0276621

### Primer EP 30-620 Grey 4:1

Podkład epoksydowy 2K

Dwuskładnikowy epoksydowy podkład antykorozyjny. Przeznaczony do stosowania na powierzchniach wykonanych z dowolnego metalu i pokrywania dowolnym lakierem nawierzchniowym z systemu APP Modular Industrial Line. Umożliwia pracę mokro na mokro. Kolor: szary.



TDS 0276621



APP nr 0279921

### Thixo Additive 30-920

Dodatek zagęszczający do lakierów i podkładów

Dodatek zagęszczający do regulacji lepkości roboczej dwuskładnikowych podkładów i lakierów nawierzchniowych z systemu APP Modular Industrial Line podczas przygotowywania ich do nanoszenia. Stosowanie: maksymalnie 10% objętości produktu głównego. Możliwość zamówienia dodatku razem z gotowym kolorem z linii APP Modular Industrial. Kolor: transparentny.



TDS 0279921



APP nr 0277713 / 0277714 / 0277716 / 0277718 / 0277719

### Hardener PUR 30-710

Utwardzacz do produktów poliuretanowych i poliuretanowo-akrylowych

Utwardzacz przeznaczony do stosowania z dwuskładnikowymi produktami PU i AY/PU z systemu APP Modular Industrial Line. Dostępne trzy rodzaje utwardzacza: wolny, normalny oraz szybki

APP nr 0277721

### Hardener EP 30-720

Utwardzacz do podkładu epoksydowego

Utwardzacz przeznaczony do stosowania z dwuskładnikowym podkładem EP z systemu APP Modular Industrial Line (Primer EP 30-620)





APP nr 0278812 / 0278814 / 0278815

### Thinner Universal 30-810

Rozcieńczalnik uniwersalny

Rozcieńczalnik do regulacji lepkości roboczej dwuskładnikowych produktów PU, AY/PU i EP z systemu APP Modular Industrial Line podczas przygotowywania ich do nanoszenia. Stosować zgodnie z recepturą produktu rozcieńczonego. Dostępne dwie szybkości odparowania: normalna i wolna.



APP nr 0278822 / 0278823 / 0278825 / 0278826

### Thinner Alkyd 30-820

Rozcieńczalnik alkidowy

Rozcieńczalnik do regulacji lepkości roboczej jednoskładnikowych produktów alkidowych z systemu APP Modular Industrial Line podczas przygotowywania ich do nanoszenia. Stosować zgodnie z recepturą produktu rozcieńczonego. Dostępne dwie szybkości odparowania: normalna i wolna.

## LAKIER / UTWARDZACZ / ROZCIEŃCZALNIK

PRODUKT		UTWARDZACZ				ROZCIEŃCZALNIK					
APP nr	Nazwa	APP nr	Rodzaj	Utwardzacz (proporcja)	Op.	APP nr	Rodzaj	Rozcieńczalnik (objętość %)	Op.		
0270110	LACK AY/PUR 30-100 GLOSS	0277713	WOLNY	30-710 (2:1)	5 L	0278812	WOLNY	30-810 (10-20%)	5 L		
		0277714	NORMALNY		1 L				0278814	NORMALNY	1 L
		0277716	NORMALNY		5 L						
		0277718	SZYBKI		1 L						
		0277719	SZYBKI		5 L						
0270150	LACK AY/PUR 30-140 PREDATOR TINT SATIN	0277713	WOLNY	30-710 (3:1)	5 L	0278812	WOLNY	30-810 (0-10%)	5L		
		0277714	NORMALNY		1 L				0278814	NORMALNY	1L
		0277716	NORMALNY		5 L						
		0277718	SZYBKI		1 L						
		0277719	SZYBKI		5 L						
0270118	LACK PUR 30-200 GLOSS	0277714	NORMALNY	30-710 (4:1)	1 L	0278812	WOLNY	30-810 (5-10%)	5 L		
0270122	LACK PUR 30-200 SATIN	0277716	NORMALNY		5 L	0278814	NORMALNY		1 L		
0270126	LACK PUR 30-200 MAT	0277718	SZYBKI		1 L						
		0277719	SZYBKI		5 L					0278815	NORMALNY
0270130	LACK PUR 30-220 GLOSS	0277714	NORMALNY	30-710 (4:1)	5 L	0278812	WOLNY	30-810 (10-20%)	5L		
0270134	LACK PUR 30-220 SATIN	0277716	NORMALNY		1 L				0278814	NORMALNY	1L
0270138	LACK PUR 30-220 MAT	0277718	SZYBKI		1 L						
		0277719	SZYBKI		5 L						
0270142	LACK ALKYD 30-300 GLOSS	-	-	-	-	0278822	WOLNY	30-820 (0-10%)	1 L		
		-	-	-	-	0278823	WOLNY		5 L		
		-	-	-	-	0278825	NORMALNY		1 L		
		-	-	-	-	0278826	NORMALNY		5 L		
0270146	LACK ALKYD 30-300 MAT	-	-	-	-	0278822	WOLNY	30-820 (20-30%)	1 L		
		-	-	-	-	0278823	WOLNY		5 L		
		-	-	-	-	0278825	NORMALNY		1 L		
		-	-	-	-	0278826	NORMALNY		5 L		
0276621	PRIMER EP 30-620 GREY	0277721	NORMALNY	30-720 (4:1)	1L	0278812	WOLNY	30-810 (10-20%)	5L		
0276631	PRIMER PUR 30-630 GREY	0277713	WOLNY	30-710 (5:1)	5 L	0278812	WOLNY		30-810 (0-20%)	5L	
		0277714	NORMALNY		1 L					0278814	NORMALNY
		0277716	NORMALNY		5 L						
		0277718	SZYBKI		1 L						
0270148	SEALER 30-640 TINT	0277719	SZYBKI	30-710 (4:1)	5 L	0278815	NORMALNY	30-810 (10-25%)	5L		
		0277713	WOLNY		5 L				0278812	WOLNY	5L
		0277714	NORMALNY		1 L						
		0277716	NORMALNY		5 L						
		0277718	SZYBKI		1 L						
0277719	SZYBKI	5 L	0278815	NORMALNY	5L						