



AAA VIETNAM  
Label

CATALOG

NEW THINKING LABEL

# MỤC LỤC

▶ TEM NHÔM XƯỚC	2
▶ TEM NHÔM SIÊU MỎNG	4
▶ TEM NHÔM IN - ĂN MÒN	6
▶ TEM INOX	8
▶ TEM ĐỒNG	10
▶ TEM GẮN ĐỒ DA	12
▶ TEM PVC PHỦ EPOXY	14
▶ TEM MẶT PET	16

# GIỚI THIỆU

Công ty TNHH Đầu tư và Thương mại AAA Việt Nam là một trong những công ty hàng đầu về cung cấp tem nhãn mác kim loại. Với hệ thống nhà máy sản xuất công nghệ hiện đại, cùng với đội ngũ tư vấn sáng tạo, năng động AAA Việt Nam luôn mang đến cho khách hàng những sản phẩm tem nhãn tinh tế và hoàn hảo nhất, làm gia tăng giá trị thương hiệu cho khách hàng cũng như thúc đẩy việc bán hàng.

Với kinh nghiệm và mối quan hệ rộng của đội ngũ lãnh đạo, AAA Việt Nam hiện là đối tác chính để cung cấp tem nhãn cho các khách hàng lớn và công ty trong nước như Tập đoàn Hoà Phát, EV, Fami, Kim FullHouse, vvv....

Trong thời gian tới, AAA Việt Nam đang từng bước kiện toàn đội ngũ quản lý và bộ máy hoạt động để phấn đấu trở thành doanh nghiệp số 1 tại Việt Nam trong lĩnh vực tư vấn giải pháp và cung cấp các sản phẩm tem nhãn mác kim loại.



# TEM NHÔM XƯỚC

## KHÁI NIỆM:

Là loại tem chế tác từ chất liệu nhôm và được làm xước bề mặt gồm 2 loại:

- Loại 1: tem nhôm xước dày (là loại tem mà nội dung được dập từ trên xuống) độ dày từ 1 - 1,5 mm.
- Loại 2: tem nhôm xước mỏng (là loại tem mà nội dung được dập thủng từ dưới lên) độ dày khoảng 0,3 - 0,5mm.

## CÁCH CHẾ TÁC:

- Khuôn dập -> dập nổi khối nội dung -> vào màu bằng sơn tĩnh điện -> phay xước bề mặt -> vào keo mặt sau bằng 3M chuyên dụng.  
Chú ý: Tem này khi chế tác cần có khuôn.

## ƯU ĐIỂM:

- Nội dung nổi khối, đảm bảo độ sắc nét, tạo sự khoẻ khoắn cho chiếc tem.
- Bề mặt được đánh vân xước sáng bóng tạo sự sang trọng cho chiếc tem và cho sản phẩm được gắn tem.
- Nền được phủ sơn tĩnh điện đảm bảo không bị bong kể cả môi trường ngoài trời hoặc dưới nước.
- Keo 3M là loại keo chuyên dụng tốt nhất hiện nay đảm bảo độ bám chắc của tem khi dán trên sản phẩm.

## NGÀNH NGHỀ PHÙ HỢP:

- Tem nhôm xước phù hợp với đa dạng ngành nghề. Sử dụng cho các đơn vị sản xuất hoặc phân phối các sản phẩm có giá trị và độ thẩm mỹ cao như :
  - + Sản xuất nội thất
  - + Sản xuất cửa
  - + Sản xuất Máy lọc nước
  - + Sản xuất két sắt
  - + Sản xuất fim cách nhiệt cho ô tô
  - + Các sản phẩm điện tử khác



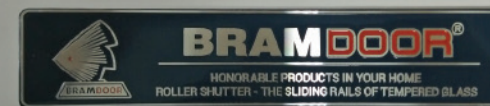
# KHÁCH HÀNG TIÊU BIỂU



**S-FILM**  
Phim cách nhiệt



**VINH**  
Đồ gỗ nội thất



**BRAM DOOR**  
Cửa cuốn



**MEISTER**  
Cửa nhập khẩu



**HUAN THANH WORKSHOP**  
Workshop ô tô chuyên nghiệp



**MARTIN AUDIO**  
Hệ thống âm thanh nhập khẩu

# TEM NHÔM SIÊU MỎNG

## KHÁI NIỆM:

Là loại tem chế tác từ chất liệu nhôm có bề mặt được mạ Niken. Tem có độ dày rất mỏng khoảng 0,1 - 0,2mm

## CÁCH CHẾ TÁC:

Khuôn dập -> Dập nội dung (nội dung tem sẽ được dập tách rời hoặc tạo hình theo yêu cầu)  
-> Phủ lớp keo dán chuyên dụng

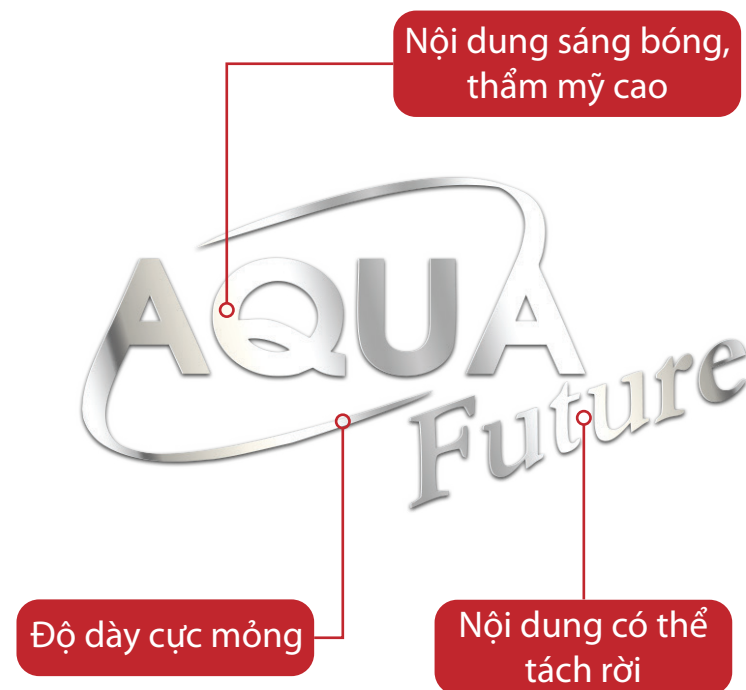
Chú ý: Tem này khi chế tác cần có khuôn

## ƯU ĐIỂM:

- Tem có độ sáng và bóng của Niken đem lại độ thẩm mỹ cao
- Do độ dày rất mỏng nên tem có thể dán được trên các bề mặt cong hoặc rất cong.
- các nội dung của tem có thể tách rời nhau

## NGÀNH NGHỀ PHÙ HỢP:

- Tem nhôm siêu mỏng phù hợp với các đơn vị sản xuất các sản phẩm điện tử, đặc biệt là những sản phẩm cần dán lên bề mặt cong.



# KHÁCH HÀNG TIÊU BIỂU



**J.Reynolds**

Nhạc cụ cao cấp



**MIRAWAY**

Giải pháp công nghệ



**Elegant**

Thời trang nhập khẩu



**ASUS**

Máy tính

# TEM ĐỒNG DẬP NỔI - GIẢ CỔ

## KHÁI NIỆM:

Là loại tem được chế tác bằng chất liệu đồng nguyên chất.

## CÁCH CHẾ TÁC:

Dập: tem đồng được dập nổi nội dung theo dạng dập thúc từ dưới lên với quy trình như sau: Khuôn dập -> dập nổi khối nội dung -> Phủ màu, đánh giả cổ -> vào keo mặt sau bằng 3M chuyên dụng.

Chú ý: Tem này khi chế tác cần có khuôn.

## ƯU ĐIỂM:

- Tem được chế tác bằng chất liệu đồng đem lại độ thẩm mỹ và độ bền và sáng theo thời gian rất cao, không oxi hoá theo thời gian
- Tem giả cổ đem lại vẻ cổ kính cho chiếc tem phù hợp với các sản phẩm có yêu cầu về chất liệu giả cổ.
- Keo 3M là loại keo chuyên dụng tốt nhất hiện nay đảm bảo độ bám chắc của tem khi dán trên sản phẩm.

## NGÀNH NGHỀ PHÙ HỢP:

Tem đồng phù hợp với các sản phẩm có giá thành và độ thẩm mỹ cao đặc biệt là cho đối nội thất có thiên hướng cổ điển.



Bề mặt được làm giả cổ  
thẩm mỹ cao

Chất liệu đồng nguyên chất  
bền bỉ chống oxi hóa

Mặt sau được phủ  
keo 3M chắc chắn



# KHÁCH HÀNG TIÊU BIỂU



**LAM HÔNG**

Nội thất gỗ



**GỖ VIỆT**

Nội thất gỗ



**MORE HOME**

Thiết kế & thi công nội thất



**HOÀI LINH**

Nội thất gỗ



**RUSTIC HOME**

Thiết kế & thi công kiến trúc



**SPRING PALACE INTERIOR**

Nội thất nhập khẩu

# TEM INOX

## KHÁI NIỆM:

Là loại tem mà nội dung được chế tác bằng phương pháp ăn mòn trên bề mặt chất liệu inox 201 hoặc 304

## CÁCH CHẾ TÁC:

Tem Inox được chế tác bằng cách ăn mòn nội dung gồm 2 dạng:

- Ăn mòn nội dung: nội dung sẽ lõm xuống khỏi bề mặt của chất liệu sau đó được đổ màu theo yêu cầu của khách hàng.
- Ăn mòn nền: phần nền sẽ được ăn mòn và phần nội dung sẽ nổi lên trên bề mặt nền, sau đó nền được đổ màu theo yêu cầu của khách hàng.

## Chú ý:

- Tem có thể được đục lỗ để đóng đinh vít hoặc dán keo 3M chuyên dụng.
- Tem này khi chế tác theo các hình dạng như tròn, elip ... thì cần có khuôn bế

## ƯU ĐIỂM:

- Chất liệu inox cho độ thẩm mỹ cao vì bề mặt sáng bóng, chống oxy hóa hoặc ăn mòn rất tốt, có thể chịu được trong nhiều môi trường khác nhau.

## NGÀNH NGHỀ PHÙ HỢP:

Chất liệu inox cũng phù hợp với nhiều ngành nghề tương tự như chất liệu nhôm xước :

- Sản xuất nội thất
- Các đơn vị sản xuất máy móc
- Sản xuất các sản phẩm khác

Bề mặt sáng bóng,  
tính thẩm mỹ cao



Chất liệu inox chắc chắn,  
không lo bị oxy hóa

# KHÁCH HÀNG TIÊU BIỂU



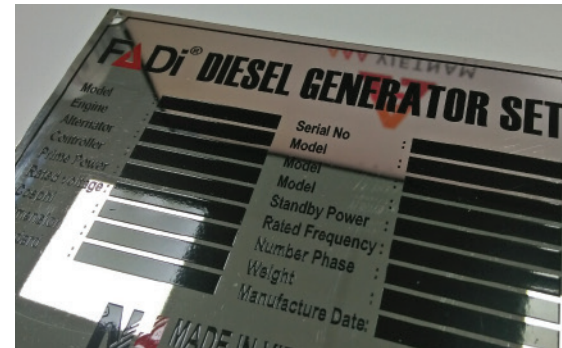
**VƯƠNG QUỐC CỔNG**  
Sản xuất & lắp đặt cổng kim loại



**LUCKY EU**  
Nội thất nhập khẩu



**HOÀNG MINH**  
Thiết kế & thi công nội thất



**FADI**  
Cơ khí nhập khẩu

# TEM NHÔM IN - ĂN MÒN

## KHÁI NIỆM:

- Tem nhôm in là tem được in trực tiếp nội dung bằng mực in trên bề mặt của nhôm
- Tem nhôm ăn mòn là tem mà nội dung hoặc nền được ăn mòn bằng hóa chất trên bề mặt của nhôm

## CÁCH CHẾ TÁC:

Tem nhôm ăn mòn được chế tác bằng cách ăn mòn nội dung gồm 2 dạng:

- Ăn mòn nội dung: nội dung sẽ lõm xuống khỏi bề mặt của chất liệu sau đó được đổ màu theo yêu cầu của khách hàng.
- Ăn mòn nền: phần nền sẽ được ăn mòn và phần nội dung sẽ nổi lên trên bề mặt nền, sau đó nền được đổ màu theo yêu cầu của khách hàng

## Chú ý:

- Tem có thể được đục lỗ để đóng đinh vít hoặc dán keo 3M chuyên dụng
- Tem này khi chế tác theo các hình dạng các mẫu tem đặc biệt có hình tròn, elip ... thì cần có khuôn bế

## ƯU ĐIỂM:

- Chất liệu inox cho độ thẩm mỹ cao vì bề mặt sáng bóng, chống oxi hoá hoặc ăn mòn rất tốt, có thể chịu được trong nhiều môi trường khác nhau.

## NGÀNH NGHỀ PHÙ HỢP:

Chất liệu inox cũng phù hợp với các ngành nghề như:

- Sản xuất cửa cuốn (tem cửa cuốn)
- Sản xuất máy móc (tem mác máy)
- Các sản phẩm khác

Độ bền cao  
chống oxy hóa mạnh



màu sắc in đa dạng

# KHÁCH HÀNG TIÊU BIỂU



Business card for TAN DAI PHU SY. The card is yellow and black with a star logo. It contains contact information for the head office in Binh Thanh district, Ho Chi Minh city, including phone, fax, and email. It also lists staff members: Director (Mr. Phạm Vũ), Engineer (Mr. Đông Triều), and Sales (Mr. Phú Danh). A field for 'Ngày chầy máy (Commission date)' is at the bottom.

**TÂN ĐẠI PHÚ SỸ**  
Dịch vụ & thông tin



Business card for HIỆP HÒA. The card is black and white with a flag design. It lists fields for 'MÃ HIỆU', 'MODEL', 'SỐ KHUNG', and 'SỐ MÁY'. The company name is 'CÔNG TY TNHH Ô TÔ CHUYÊN DÙNG HIỆP HOÀ' and the address is 'ĐỊA CHỈ: KCN MINH ĐỨC, XÃ MINH ĐỨC, HUYỆN MỸ HẠO, TỈNH HUNG YÊN, VIỆT NAM'.

**HIỆP HÒA**  
Ô tô chuyên dụng



Business card for MAXO AUDIO VIỆT NAM. The card features a cartoon character holding a microphone. It includes the text 'BẢO TRÌ TRỌN ĐỜI', the phone number '0938.389.442', and the slogan 'TẬN TÂM - UY TÍN - CHUYÊN NGHIỆP'.

**MAXO AUDIO**  
Hệ thống âm thanh



Business card for SCTV. The card is white with a red and black design. It displays the company name 'SCTV' and the phone number '19001878'.

**SCTV**  
Dịch vụ viễn thông

# TEM GẮN ĐỒ DA

## KHÁI NIỆM:

Là loại tem có thể được làm bằng nhiều chất liệu như nhôm, inox, đồng, hợp kim hay thép. Ngoài việc mặt trước được chế tác nội dung theo yêu cầu thì mặt sau có được làm chân cài hoặc kim băng để cố định tem lên sản phẩm.

## CÁCH CHẾ TÁC:

- Tem gắn trên đồ da có thể được chế tác theo nhiều dạng: ăn mòn hoặc đúc nội dung theo yêu cầu.
- Mặt sau của tem được làm chân cài hoặc kim băng để gắn lên sản phẩm

Chú ý: Để chế tác loại tem này cần có khuôn.

## NGÀNH NGHỀ PHÙ HỢP:

Tem gắn trên đồ da phù hợp với các đơn vị sản xuất hoặc gia công các sản phẩm như túi xách, cặp, balo, giày dép vv...



Chất liệu nội dung  
đa dạng

Mặt sau được gắn  
chân cài chắc chắn

# KHÁCH HÀNG TIÊU BIỂU



# TEM PVC PHỦ EPOXY

## KHÁI NIỆM:

Là loại tem được chế tác bằng cách in nội dung lên đế nhựa sau đó phủ một lớp epoxy trong suốt lên trên bề mặt giống như thủy tinh.

## CÁCH CHẾ TÁC:

Tem được chế tác theo quy trình như sau:

In nội dung lên decal -> Bế theo hình -> Phủ thủy tinh hữu cơ

(Decal có thể là decal nhựa trắng hoặc decal phản quang màu trắng, tùy yêu cầu của khách)

## ƯU ĐIỂM:

Tem phủ epoxy được tạo bề mặt giống như 1 lớp thủy tinh trong suốt tạo độ bền và độ thẩm mỹ rất cao. Nội dung in không bị bay màu theo thời gian.

## NGÀNH NGHỀ PHÙ HỢP:

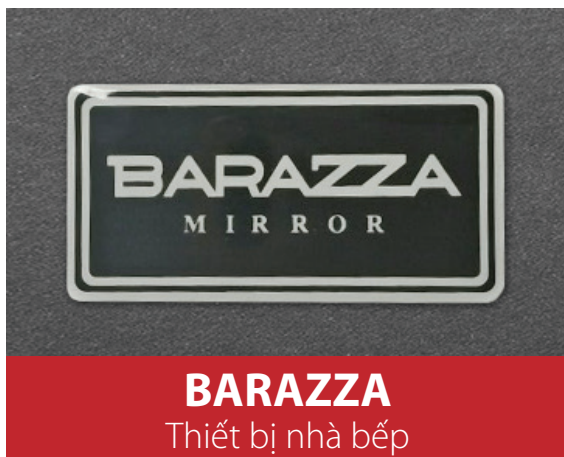
Tem epoxy cũng phù hợp với rất nhiều ngành nghề, sản phẩm có thể được sử dụng cho các ngành:

- Sản xuất nội thất
- Sản xuất cửa nhôm kính
- Gương phòng tắm
- Các ngành sản xuất điện tử
- Sản xuất các sản phẩm khác





# KHÁCH HÀNG TIÊU BIỂU



# TEM MẶT PET

## KHÁI NIỆM:

Là loại tem được làm từ chất liệu nhựa pet gồm nhiều lớp: lớp linon nạo vệt, lớp decan trong, lớp nhựa để in nội dung, lớp keo dán. Mặt pet còn có thể đi kèm theo các nút bấm, nút điều khiển vv... Có thể tìm thấy ở rất nhiều đồ vật trong nhà như bảng điều khiển máy giặt, nồi cơm điện, vv...

## CÁCH CHẾ TÁC:

Tùy vào nhu cầu sử dụng mà có các cách chế tác khác nhau, nhưng chủ yếu là dạng mặt pet có ô để hiển thị đồng hồ, bảng điện tử và các nút điều khiển tắt mở vv...

Chú ý: Tem này khi chế tác cần khuôn

## NGÀNH NGHỀ PHÙ HỢP:

Mặt pet phù hợp với các ngành sản xuất mặt điều khiển đồ điện tử ( đồ gia dụng mà trên các sản phẩm đó có bảng điều khiển hoặc nút điều khiển như: máy giặt, nồi cơm điện, máy sục ozon vv...)

Chất liệu PET  
bền bỉ



Mặt sau được phủ keo dán  
cực kì chắc chắn

# KHÁCH HÀNG TIÊU BIỂU



**LUVA**

Điều hòa nhiệt độ



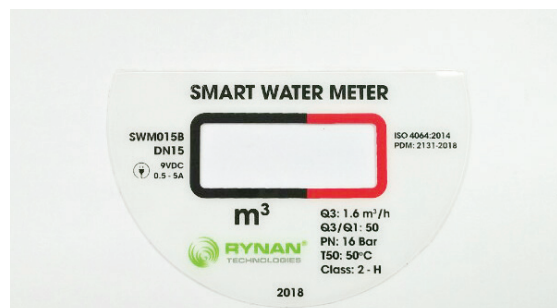
**MGATE**

Thiết bị truyền thông



**SHARP**

Máy lọc không khí



**RYNAN**

Máy lọc nước nhập khẩu

# TEM CAO SU - NHỰA DẪO PVC

## KHÁI NIỆM:

Là loại tem được chế tác từ chất liệu cao su hoặc nhựa dẻo pvc, tem được thiết kế và sản xuất theo yêu cầu của khách hàng.

## CÁCH CHẾ TÁC:

Tem được chế tác bằng công nghệ đúc hiện đại, với độ chính xác cực cao đảm bảo đem đến cho khách hàng sản phẩm tem hoàn hảo nhất.

## ƯU ĐIỂM:

Tem có tính dẻo cao, không bị oxi hóa bởi môi trường, bền bỉ với thời gian. Đặc biệt chất liệu cao su, nhựa dẻo hoàn toàn không bị phai màu trong môi trường nước và đạt các tiêu chuẩn về bảo vệ môi trường.

## NGÀNH NGHỀ PHÙ HỢP:

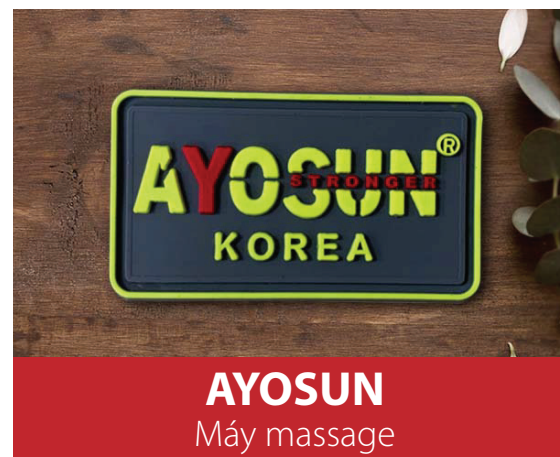
Nhờ các ưu điểm như trên mà tem cao su, nhựa dẻo được ứng dụng rất rộng rãi và phổ biến đặc biệt trong lĩnh vực may mặc như: quần áo, balo, vali, túi xách, mũ ....



Chất liệu cao su bền bỉ

Màu sắc in đa dạng, đẹp mắt, không lo phai màu.

# KHÁCH HÀNG TIÊU BIỂU



# WE ARE YOUR CREATIVITY

LIÊN  
HỆ

## **Công ty TNHH đầu tư và thương mại AAA Việt Nam**

---

Văn phòng Hà Nội: Số 4/34 Văn Cao, Ba Đình, Hà Nội

Văn phòng HCM: Số 9 - Đường số 2 - P. Tân Phú - Q.7 - TP HCM

Tel: 024 777 88998

Hotline: 0937 606 889

Website: [www.temnhan3a.vn](http://www.temnhan3a.vn)

Email: [temmac3a@gmail.com](mailto:temmac3a@gmail.com)

