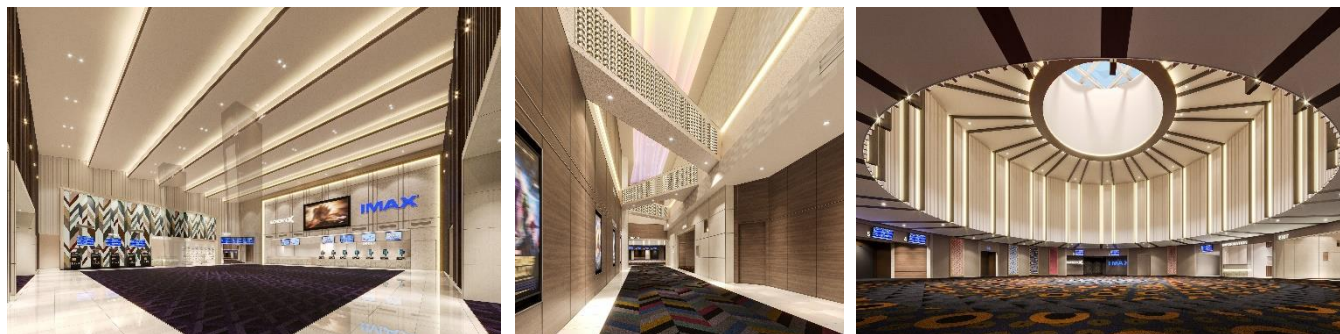


## 所沢駅西口すぐ! エンタテインメント・コンプレックス出店

## 「T・ジョイ エミテラス所沢」2024年9月開業

## 「IMAX®」「ScreenX」「Dolby Atmos®」を導入!

株式会社ティ・ジョイ（東京都中央区：代表取締役社長 多田憲之）は、株式会社西武リアルティソリューションズと株式会社松竹マルチプレックスシアターズとの共同運営により、株式会社西武リアルティソリューションズと住友商事株式会社の2社が開発を行う「エミテラス所沢」内に12シアター 1,872席のシネマコンプレックス「T・ジョイ エミテラス所沢」を出店することを決定いたしました。



※ロビーイメージパース

最新鋭設備を備えた12シアターの中には、世界最高峰の没入型映画体験を提供するIMAXのスクリーンで上映されるために独自に開発された「IMAX®レーザー」の他に、3面マルチプロジェクション・映画上映システム「ScreenX」や立体音響技術「Dolby Atmos®」を配した3つの特徴的なシアターをはじめ、多彩な座席設計により圧倒的な臨場感と快適な鑑賞環境を実現しました。くつろぎと華やかさを併せ持つロビー空間はすべてのお客様がストレスフリーにご利用いただける場を提供します。

当社が2000年の創業以来掲げてきた「エンタテインメント・コンプレックス—映画館の枠を超えた、様々なエンタテインメントを楽しめる場—」の集大成として、「T・ジョイ エミテラス所沢」は、所沢駅に近接する好立地を活かし、幅広い年齢層やニーズにお応えできる設備とサービスを提供すると共に、日常のすぐ近くにありながら特別なエンタテインメント体験をお届けします。

## 施設概要

- 店舗名称 : T・ジョイ エミテラス所沢
- 開業日 (予定) : 2024年9月 開業
- 施設規模 : 12スクリーン 合計 1,872席  
(車椅子スペース42席含)

※全スクリーン4Kレーザープロジェクター導入



最新鋭設備の導入

# IMAX®

## 導入システムは最新鋭テクノロジー「IMAX®レーザー」

IMAX は、劇場の設計、プロジェクション、音響までもがカスタマイズされた没入型映画体験を提供するシアターです。そのIMAXのスクリーンで上映されるために独自に開発されたのが「IMAX®レーザー」です。革新的な4K レーザー投影システムと12ch サウンドシステムを採用し、かつてない臨場感が客席を包み、観る者を映画の中へと導きます。



IMAX® is a registered trademark of IMAX Corporation.



# SCREEN X

次世代型映画上映システムとして世界的に注目を集めている、3面マルチプロジェクション・映画上映システム。

左右に広がる画面は映画のシーンにさらなる抑揚と臨場感をもたらす効果を生み出し、映画自体の持つポテンシャルを最大限に表現することを可能にしました。

# Dolby Atmos

立体音響技術「Dolby Atmos®（ドルビーアトモス）」は、これまでにないリアルなサウンドでシアター内を満たし、制作者の意図通りに縦横無尽に空間内を移動させることで、まるで作品の中に入り込んでしまったかのような没入感を味わうことができます。

Dolby、ドルビー、Dolby Atmos およびダブルD記号は、アメリカ合衆国とまたはその他の国におけるドルビーラボラトリーズの商標または登録商標です。



シアター1： 334席 (6)	Dolby Atmos	[プレミアムシート/リクライニングシート]	シアター 7： 118席 (3)
シアター2： 232席 (6)	IMAX	[プレミアムシート/リクライニングシート]	シアター 8： 93席 (2)
シアター3： 206席 (4)	ScreenX	[プレミアムシート]	シアター 9： 76席 (2)
シアター4： 208席 (4)		[バースシート/BOXシート]	シアター10： 76席 (2)
シアター5： 104席 (3)			シアター11： 143席 (4) [ハイグレードシート/カウンターシート]
シアター6： 85席 (2)			シアター12： 155席 (4) [ハイグレードシート/カウンターシート]

※( ) 内車椅子スペース

■ 本件に関するお問い合わせ ■

株式会社ティ・ジョイ 「T・ジョイ エミテラス所沢 開業プロジェクト」 TEL: 03-3248-8175  
プロジェクト担当：山邊 < e-mail: tokorozawa@t-joy.jp >