

20
24

SUPLEMENT
AUTUMN / WINTER



Fundusze Europejskie
Inteligentny Rozwój

Unia Europejska
Europejski Fundusz
Rozwoju Regionalnego



RODZINA
Treflików

SPY GUU



Trefl



table of contents

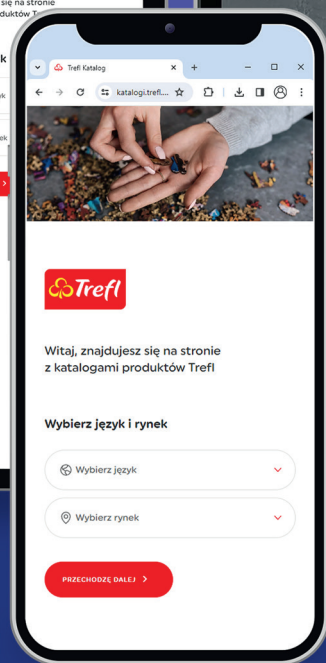
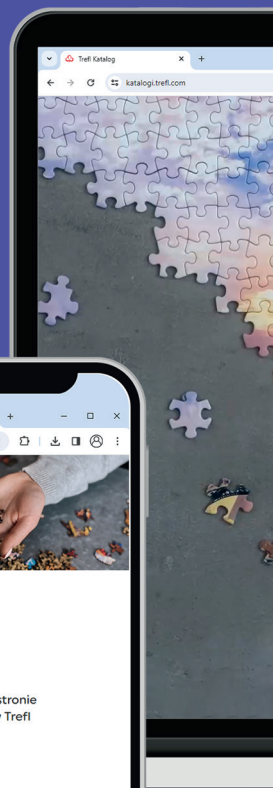
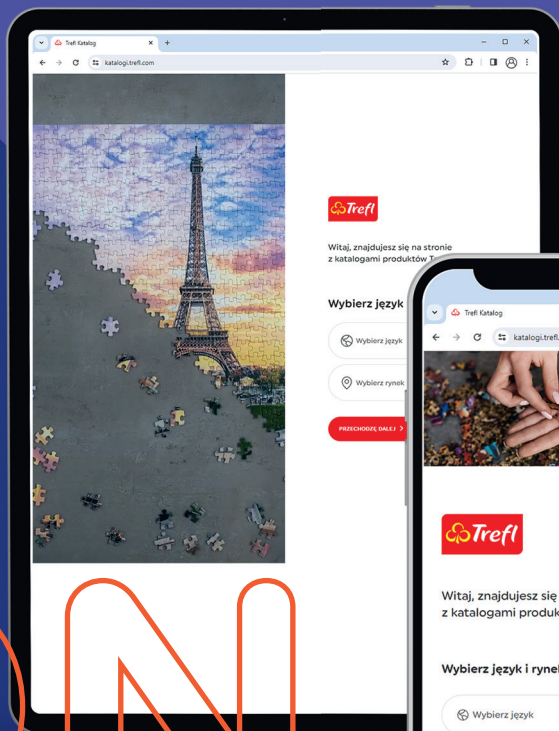
PUZZLES

- 10 WOOD CRAFT
- 16 KIDS PUZZLES
- 32 PREMIUM QUALITY
- 40 PREMIUM PLUS QUALITY
- 58 TREFL PRIME UFT

GAMES

- 64 GAMES

ONLINE



ONLINE

 **Katalog produktów marki Trefl teraz dostępny również w wersji online!**

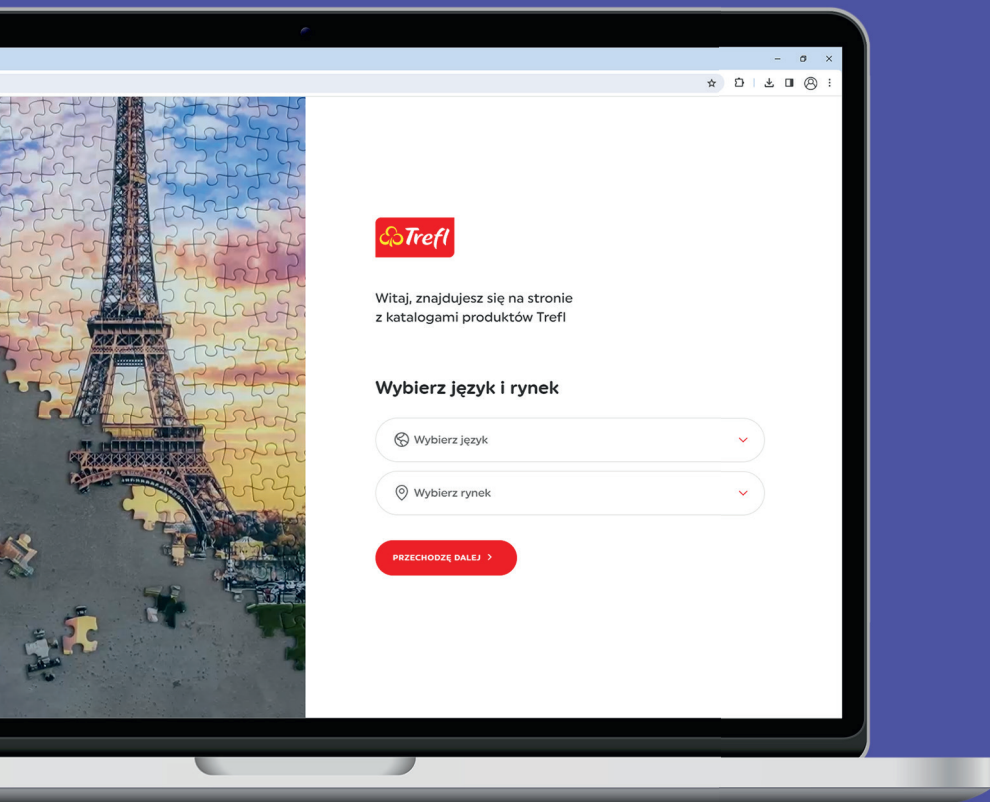
Korzystając z katalogu online:

- » masz natychmiastowy dostęp do wszystkich produktów, które aktualnie znajdują się w ofercie marki Trefl,
- » możesz używać go w każdej wolnej chwili na swoim komputerze, tablecie lub smartfonie,
- » możesz pobrać zestawienie wybranych produktów, co ułatwi składanie zamówienia,
- » możesz dotrzeć do szerszej grupy potencjalnych nabywców,
- » wspierasz ideę zrównoważonego rozwoju i chronisz środowisko naturalne szanując jego naturalne zasoby.

 **Trefl product catalog now also available online!**

Using the online catalog, you:

- » have immediate access to all products that are currently in Trefl's offer,
- » can explore it at any time,
- » can download product data summary that will facilitate placing an order,
- » can reach a wider group of potential buyers,
- » support the idea of sustainable development and protect the environment by respecting its natural resources.



 **Zeskanuj kod QR i zapoznaj się z katalogiem produktów marki Trefl!**

 **Scan the QR code and get familiar with the contents of Trefl catalog of products!**



TREFL



WOOD CRAFT
ORIGIN





20278



© Disney

PL: MICKEY Z PRZYJACIÓŁEMI
EN: MICKEY AND FRIENDS



WOOD CRAFT 24

See more



20274



© MARVEL

PL: ODWAŻNY SPIDEY I PRZYJACIELE
EN: BRAVE SPIDEY AND FRIENDS



WOOD CRAFT 24

See more



20276



Jurassic World Franchise © UCS LLC and Amblin. Series © DWA LLC. All Rights Reserved.

PL: POZNAJ DINOZAURY
EN: MEET THE DINOSAURS



WOOD CRAFT 24

See more



20269



© Prism Art & Design Limited. © HIT Entertainment Limited.

PL: NIESAMOWITY STRAŻAK
EN: AMAZING FIREMAN



WOOD CRAFT 24

See more



20283



© Disney

PL: ULUBIONA KRAINA LODU**EN:** FAVORITE FROZEN

WOOD CRAFT 50

[See more](#)

20279



© Disney

PL: WESOŁA MINNIE**EN:** HAPPY MINNIE

WOOD CRAFT 50

[See more](#)

20281



© Disney

PL: WESOŁY STITCH**EN:** HAPPY STITCH

WOOD CRAFT 50

[See more](#)

20280



© MARVEL

PL: SPIDER-MAN GOTOWY W AKCJI**EN:** SPIDER-MAN READY IN ACTION

WOOD CRAFT 50

[See more](#)



20277



©TM Spin Master Ltd. All rights reserved.

PL: PRZYGODY Z PSIM PATROLEM
EN: ADVENTURES WITH PAW PATROL



5 900511 202779

WOOD CRAFT 50

See more



20282



©Mattel.

PL: ULUBIONA MODNA BARBIE
EN: FAVORITE FASHIONABLE BARBIE



5 900511 202823

WOOD CRAFT 50

See more



20284



©SEGA

PL: RADOSNY SONIC

EN: HAPPY SONIC



WOOD CRAFT 50



See more





Kids puzzle





36135



© KAZstudio SA

PL: BOBASKOWE ZWIERZĄTKA
EN: BABIES AND THE BEAR ANIMALS



BABY



See more

14373



© KAZstudio SA

PL: BOBASKI I ZWIERZĘTA
EN: BABIES AND ANIMALS



24 MAXI



See more

14372



© KAZstudio SA

PL: SAFARI - BOBASKI
EN: BABIES AND THE BEAR - SAFARI



24 MAXI



See more

14375

UNDER DEVELOPMENT



© KAZstudio SA

PL: TREFLIKI LEPIĄ BAŁWANĄ
EN: TREFLIKS ARE BUILDING A SNOWMAN



24 MAXI



See more

14376



© Human Film Sp. z o.o. i TVP S.A. 2024

PL: CIEKAWSKI SMOK DIPLODOK
EN: CURIOUS DIPLODOCUS DRAGON



24 MAXI

[See more](#)



14374



© Peyo Productions

PL: SMERFNY DZIEŃ
EN: SMURF'S DAY



24 MAXI

[See more](#)



14371



© Milo

PL: PRZYGODY MAŁEGO KOTKA MILO
EN: THE ADVENTURES OF LITTLE MILO THE CAT



24 MAXI

[See more](#)



31428



©&TM Spin Master Ltd. All rights reserved.

PL: UCZYNNE PIESKI
EN: OBLIGING DOGS



FRAME 15

[See more](#)



31429



©TM Spin Master Ltd. All rights reserved.

PL: WYCZYNOWE TRIKI PIESKÓW
EN: AMAZING DOG TRICKS



FRAME 25

[See more](#)



93656



© Peyo Productions

PL: WESOŁE ZABAWY SMERFÓW
EN: SMURFS HAVE FUN



2 IN 1 + MEMOS

[See more](#)



34875

UNDER DEVELOPMENT



© Disney

PL: PIĘKNE KWIATY
EN: BEAUTIFUL FLOWERS



3 IN 1

[See more](#)



34874



© MARVEL

PL: PAJĘCZY PRZYJACIELE
EN: SPIDER FRIENDS



3 IN 1

[See more](#)



34657

UNDER DEVELOPMENT



© KAZstudio SA

PL: U TREFLIKÓW PADA ŚNIEG
EN: IT'S SNOWING AT TREFLIKS



4 IN 1 (12,15,20,24)



See more



34654



© Milo

PL: POZNAJ MIŁO I JEGO PRZYJACIÓŁ
EN: MEET MILO AND HIS FRIENDS



4 IN 1 (12,15,20,24)



See more

34658



BATWHEELS and all related characters and elements © &™ DC and Warner Bros. Entertainment Inc.

PL: POZNAJ BATWHEELS
EN: MEET BATWHEELS



4 W 1 (35, 48, 54, 70)



See more

34653



© Disney

PL: ODWAŻNY KRÓL LEW
EN: BRAVE LION KING



4 IN 1
(35, 48, 54, 70)

[See more](#)



34651



© Disney

PL: BAJKOWE HISTORIE
EN: FAIRY TALE STORIES



4 IN 1
(35, 48, 54, 70)

[See more](#)



34652



© Disney/Pixar

PL: EMOCJE RZĄDZA
EN: EMOTIONS RULE



4 IN 1
(35, 48, 54, 70)

[See more](#)



34650



©&TM Spin Master Ltd. All rights reserved.

PL: PSIE SPRAWY
EN: DOGGY THINGS



4 IN 1
(35, 48, 54, 70)

[See more](#)



34655



©Mattel.

PL: ELEKTRYZUJĄCY DZIEŃ MONSTER HIGH
EN: AN ELECTRIFYING DAY AT MONSTER HIGH



4 IN 1
 (35, 48, 54, 70)

See more ↪



34656



© Peyo Productions

PL: WIOSKA SMERFÓW
EN: SMURF VILLAGE



4 IN 1
 (35, 48, 54, 70)

See more ↪



34663



© Human Film Sp. z o.o. i TVP S.A. 2024

PL: ŚWIAT SMOKA DIPLODOKA
EN: THE WORLD OF THE DIPLODOCUS
 DRAGON



4 W 1 (35, 48,
 54, 70)

See more ↪



18313

UNDER DEVELOPMENT



© KAZstudio SA

PL: ŚWIĄTECZNY CZAS TREFLIKÓW
EN: CHRISTMAS TIME WITH TREFLIKS



30

See more ↪



18307



© MARVEL

PL: KOLORY SPIDER-MANA
EN: SPIDERMAN COLORS



30

[See more](#)



18309



PL: MYSIE SPRAWY
EN: MOUSE THINGS



30

[See more](#)



18308



© Disney

PL: PIĘKNY DZIEŃ KSIĘŻNICZEK
EN: BEAUTIFUL PRINCESSES DAY



30

[See more](#)



18306



©&TM Spin Master Ltd. All rights reserved.

PL: PIESKI W AKCJI
EN: DOGS IN ACTION



30

[See more](#)



18310



© Milo

PL: KOTEK MILO
EN: KITTEN MILO



30

[See more](#)



18312



© Peyo Productions

PL: SMERFETKA I SMERFY
EN: SMURFETTE AND SMURFS



30

[See more](#)



17400



BATWHEELS and all related characters and elements © &™ DC and Warner Bros. Entertainment Inc.

PL: BATMAN I JEGO POJAZDY
EN: BATMAN AND HIS VEHICLES



60

[See more](#)



17397



© Disney/Pixar

PL: POZNAJ SWOJE EMOCJE
EN: KNOW YOUR EMOTIONS



60

[See more](#)



17398



© Milo

PL: CZAS POZNAĆ MIŁO
EN: TIME TO MEET MILO



60

See more



16483

UNDER DEVELOPMENT



© KAZstudio SA

PL: ŚWIĘTA RODZINY TREFLIKÓW
EN: TREFLIK'S FAMILY CHRISTMAS



100

See more



16477



© Disney/Pixar

PL: W GŁOWIE SIĘ NIE MIĘŚCI
EN: INSIDE OUT



100

See more



16478



© Disney

PL: DZIELNY KRÓL LEW
EN: COURAGEOUS LION KING



100

See more



16505



©Mattel.

PL: STRASZNI PRZYJACIELE

EN: TERRIBLE FRIENDS



100

See more ↘



16481



© Peyo Productions

PL: NAUKI PAPY SMERFA

EN: PAPA'S SMURFS LESSONS



100

See more ↘



16486



© Human Film Sp. z o.o. i TVP S.A. 2024

PL: SMOK DIPLODOK I PRZYJACIELE

EN: THE DIPLODOCUS DRAGON AND FRIENDS



100

See more ↘



15425



BATMAN and all related characters and elements © & ™ DC Comics.

PL: BATMAN GOTOWY DO AKCJI

EN: BATMAN READY FOR ACTION



160

See more ↘



15424



© MARVEL

PL: ZAWSZE GOTOWI BOHATEROWIE
EN: ALWAYS READY HEROES



160

See more



13305



© Disney/Pixar

PL: DZIECIĘCE EMOCJE
EN: CHILDREN'S EMOTIONS



200

See more



23027



©Mattel.

PL: ZOMBIE GÓRA!
EN: ZOMBIES ON TOP!



300

See more



13322



© Human Film Sp. z o.o. i TVP S.A. 2024

PL: PRZYGODY SMOKA DIPLODOKA
EN: THE ADVENTURES OF THE DIPLODOCUS DRAGON



200

See more



13314



© MARVEL

PL: DZIEŃ I NOC SPIDERMANA
EN: SPIDERMAN'S DAY AND NIGHT



2X200

See more



13315



© MARVEL

PL: JA JESTEM GROOT
EN: I AM GROOT



2X200

See more



13318



© MARVEL

PL: OBROŃCY ŚWIATA
EN: DEFENDERS OF THE WORLD



2X200

See more



13317



© Disney

PL: CZARUJĄCE KSIĘŻNICZKI
EN: ENCHANTING PRINCESSES



2X200

See more



13319



© Disney

PL: CZAS Z PRZYJACIÓŁMI
EN: TIME WITH FRIENDS



2X200

[See more](#)



13316



Jurassic World Franchise © UCS LLC and Amblin. Series © DWA LLC. All Rights Reserved.

PL: PREHISTORYCZNY ŚWIAT
EN: PREHISTORIC WORLD



2X200

[See more](#)



13308



© Disney

PL: SERIA PRZYGÓD MYSZKI MIKI
EN: A SERIES OF MICKEY MOUSE ADVENTURES



4X250

[See more](#)



13309



© MARVEL

PL: BOHATERSKIE DNI
EN: HEROIC DAYS



4X250

[See more](#)



13311



© Disney

PL: NIEZWYKŁY STITCH

EN: AMAZING STITCH



4X250



[See more](#)

13310



BATMAN and all related characters and elements © & ® DC Comics.

PL: BATMAN W AKCJI

EN: BATMAN IN ACTION



4X250



[See more](#)

13312



©Mattel.

PL: WYŚCIGOWE AUTA

EN: RACING CARS



4X250



[See more](#)

13313



PL: ZABAWNE ZWIERZAKI

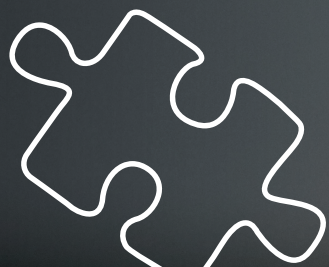
EN: FUNNY ANIMALS



4X250



[See more](#)



Premium
quality



PUZZLE
1000

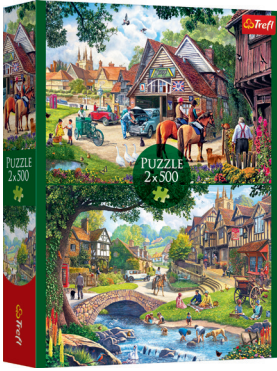




 Trefl

 Trefl

37494



Worldwide (excluding USA and Canada)

PL: SIELANKOWE ŻYCIE
EN: IDYLIC LIFE



5 900511 374940

2X500

[See more](#)



37495



Worldwide (excluding USA and Canada)

PL: PUSZYŚCI PRZYJACIELE
EN: FLUFFY FRIENDS



5 900511 374957

2X500

[See more](#)



37496



PL: EUROPEJSKIE STOLICE
EN: EUROPEAN CAPITALS



5 900511 374964

2X500

[See more](#)



37497



PL: LETNI RELEKS
EN: SUMMERTIME RELAX



5 900511 374971

2X500

[See more](#)





37499



Worldwide (excluding USA and Canada)

PL: KOSMOS I KRYSZTAŁY
EN: COSMOS AND CRYSTALS



5 900511 374993

2X500

[See more](#)



37500



PL: WYCIECZKA PO AMERYCE
EN: AMERICAN TOUR



5 900511 375008

2X500

[See more](#)



37483



© Disney

PL: WAKACJE ZE STICHEM
EN: HOLIDAYS WITH STITCH



500

[See more](#)



37484



Worldwide (excluding USA, Canada, Brazil)

PL: CHATKA NAD RZEKĄ
EN: COTTAGE BY THE RIVER



500

[See more](#)



37485



PL: WYSPA BORA-BORA
EN: BORA-BORA ISLAND



500

[See more](#)



37486



PL: JEZIORO BRAIES, WŁOCHY
EN: LAKE BRAIES, ITALY



500

[See more](#)





10882



© Disney

PL: LILO I STICH - SŁODKIE WSPOMNIENIA
EN: LILO&STITCH - SWEET MEMORIES



1000

[See more](#)



10904



© Disney

PL: KOMIKSOWA MYSZKA MIKI
EN: COMIC MICKEY MOUSE



1000

[See more](#)



10905



© Disney

PL: KSIĘŻNICZKI DISNEYA
EN: DISNEY PRINCESSES



1000

[See more](#)



10906



© & ™ Lucasfilm Ltd.

PL: PODRÓŻ GROGU
EN: GROGU'S JOURNEY

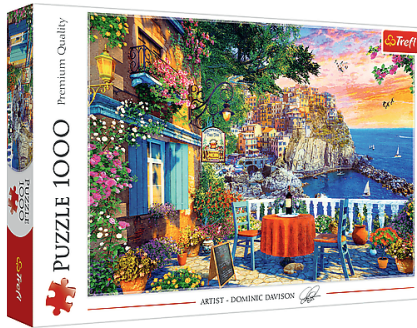


1000

[See more](#)



10776



Worldwide (excluding USA and Canada)

PL: WIDOK NA CINQUE TERRE
EN: CINQUE TERRE VIEW



1000

[See more](#)



10860



Worldwide (excluding USA and Canada)

PL: REJS PO RZECE
EN: RIVER CRUISE



1000

[See more](#)



10861



PL: LEŚNA PRZYSTAŃ
EN: FOREST HAVEN

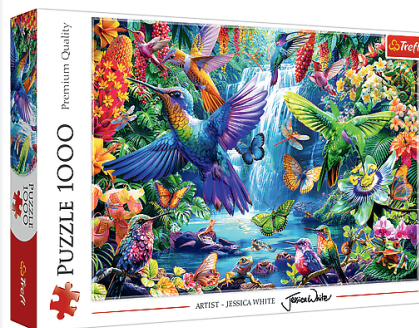


1000

See more



10880



Worldwide (excluding USA and Canada)

PL: KOLIBRY W TROPIKACH
EN: TROPICAL HUMMINGBIRDS



1000

See more



10774



PL: TOWER BRIDGE, LONDYN
EN: TOWER BRIDGE, LONDON



1000

See more



10775



PL: MALOWNICZA ALPEJSKA WIOSKA
EN: A PICTURESQUE ALPINE VILLAGE



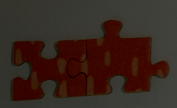
1000

See more





Premium
Plus
Quality





10829



© Disney

PL: KOPCIUSZEK
EN: CINDIRELLA



1000 PREMIUM PLUS

[See more](#)



10830



© Disney

PL: ZAKOCHANY KUNDEL
EN: LADY & THE TRAMP



1000 PREMIUM PLUS

[See more](#)



10831



© Disney

PL: KRÓL LEW
EN: LION KING



1000 PREMIUM PLUS

[See more](#)



10832



© Disney

PL: PIĘKNA I BESTIA
EN: BEAUTY AND THE BEAST



1000 PREMIUM PLUS

[See more](#)



10833



© Disney

PL: KRÓLEWNA ŚNIEŻKA
EN: SNOW WHITE



1000 PREMIUM PLUS

[See more](#)



10834



© MARVEL

PL: GROOT
EN: GROOT



1000 PREMIUM PLUS

[See more](#)



10835



© MARVEL

PL: DEADPOOL
EN: DEADPOOL



1000 PREMIUM PLUS

[See more](#)



10838



© Rick and Morty

PL: RICK I MORTY
EN: RICK AND MORTY

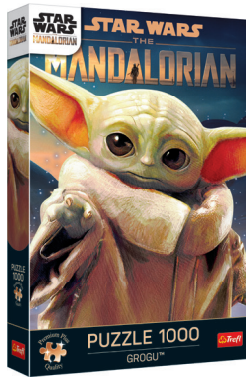


1000 PREMIUM PLUS

[See more](#)



10885



© & ™ Lucasfilm Ltd.

PL: GROGU
EN: GROGU



1000 PREMIUM PLUS

See more



10891



© & ™ Lucasfilm Ltd.

PL: MANDALORIAN
EN: MANDALORIAN



1000 PREMIUM PLUS

See more



10863



© MARVEL

PL: WOLVERINE
EN: WOLVERINE



1000 PREMIUM PLUS

See more



10889



© MARVEL

PL: X-MAN 97'
EN: X-MAN 97'



1000 PREMIUM PLUS

See more





10884



SUPERMAN and all related characters and elements © & ™ DC Comics.

PL: SUPERMAN
EN: SUPERMAN



1000 PREMIUM PLUS

[See more](#)



10881



© MARVEL

PL: MARVEL HEROES
EN: MARVEL HEROES



1000 PREMIUM PLUS

[See more](#)



10859



© MARVEL

PL: SPIDER-MAN
EN: SPIDER-MAN



1000 PREMIUM PLUS

[See more](#)



10862



© MARVEL

PL: IRON MAN
EN: IRON MAN



1000 PREMIUM PLUS

[See more](#)



10890



BATMAN and all related characters and elements © & ™ DC Comics.

PL: BATMAN

EN: BATMAN



1000 PREMIUM PLUS

See more



10836



BATMAN and all related characters and elements © & ™ DC Comics.

PL: JOKER

EN: JOKER



1000 PREMIUM PLUS

See more



10837



BATMAN and all related characters and elements © & ™ DC Comics.

PL: HARLEY QUINN

EN: HARLEY QUINN

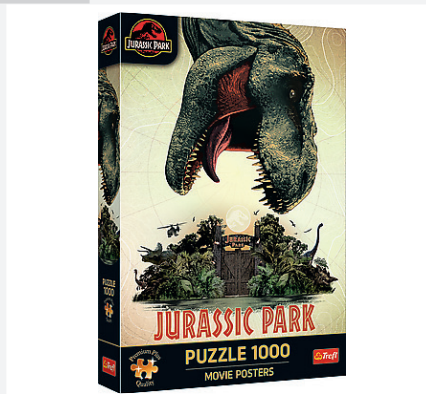


1000 PREMIUM PLUS

See more



10883



Jurassic World Franchise © UCS LLC and Amblin. Series © DWA LLC. All Rights Reserved.

PL: PARK JURAJSKI

EN: JURASSIC PARK



1000 PREMIUM PLUS

See more





10900



© Anne Stokes

PL: OGNISTY SMOK**EN:** FIRE DRAGON

5 900511 109009

1000 PREMIUM PLUS

See more

10901



© Anne Stokes

PL: ORIENTALNY SMOK**EN:** ORIENTAL DRAGON

5 900511 109016

1000 PREMIUM PLUS

See more

10902



© Anne Stokes

PL: SZKARŁATNY MAG**EN:** SCARLET MAGE

5 900511 109023

1000 PREMIUM PLUS

See more

10903



© Anne Stokes

PL: STRAŻNIK SKARBU**EN:** TREASURE TROVE

5 900511 109030

1000 PREMIUM PLUS

See more

10896



© Lisa Parker
worldwide (excluding USA/CAN)

PL: KOTOMANIA
EN: MAD ABOUT CATS



1000 PREMIUM PLUS

See more



10897



© Lisa Parker
worldwide (excluding USA/CAN)

PL: EKSPRESZ CZAROWNIC
EN: WITCHWOOD EXPRESS

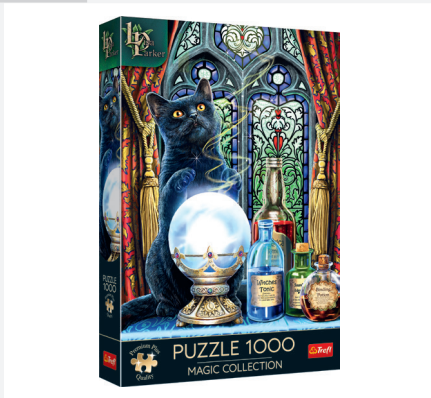


1000 PREMIUM PLUS

See more



10898



© Lisa Parker
worldwide (excluding USA/CAN)

PL: UCZEŃ CZAROWNICY
EN: THE WITCH'S APPRENTICE



1000 PREMIUM PLUS

See more



10899



© Lisa Parker
worldwide (excluding USA/CAN)

PL: KSIĘGA CIENI
EN: BOOK OF SHADOWS



1000 PREMIUM PLUS

See more



10892

**PL:** NIE MA TO JAK W DOMU**EN:** HOME SWEET HOME

5 900511 108927 >

1000 PREMIUM
PLUS MODERN
ART.*See more* >

10893

**PL:** SIROS, GRECJA**EN:** SYROS, GREECE

5 900511 108934 >

1000 PREMIUM
PLUS MODERN
ART.*See more* >

10894

**PL:** BARCELONA, HISZPANIA**EN:** BARCELONA, SPAIN

5 900511 108941 >

1000 PREMIUM
PLUS MODERN
ART.*See more* >

10895

**PL:** POSITANO, WŁOCHY**EN:** POSITANO, ITALY

5 900511 108958 >

1000 PREMIUM
PLUS MODERN
ART.*See more* >

10839



Worldwide (excluding USA and Canada)

PL: KOCIANKI ROZRABIANKI
EN: TROUBLEMAKER KITTENS



1000 PREMIUM PLUS

[See more](#)



10840



Worldwide (excluding USA and Canada)

PL: PRZYGOTOWANIA DO WIOSNY
EN: PREPARATIONS FOR SPRING



1000 PREMIUM PLUS

[See more](#)



10841



Worldwide (excluding USA and Canada)

PL: RAJ DLA ZWIERZĄT
EN: PET'S PARADISE



1000 PREMIUM PLUS

[See more](#)



10842



Worldwide (excluding USA and Canada)

PL: Z WIZYTĄ NA SANTORINI
EN: VISIT SANTORINI



1000 PREMIUM PLUS

[See more](#)



10843



PL: PARYŻ W BLASKU KSIĘŻYCA
EN: PARISIAN MOONLIGHT



1000 PREMIUM PLUS

See more



10844



PL: PUSTYNNY WYŚCIG
EN: THE DESERT RACE



1000 PREMIUM PLUS

See more



10845



Worldwide (excluding USA and Canada)

PL: GARAŻ KOLEKCJONERA SAMOCHODÓW
EN: CAR COLLECTORS GARAGE



1000 PREMIUM PLUS

See more



10846



PL: POKAZ LOTNICZY
EN: AIR SHOW



1000 PREMIUM PLUS

See more



10847



PL: WSZYSTKO CO BRYTYJSKIE
EN: ALL THINGS BRITISH



1000 PREMIUM PLUS

See more



10848



Worldwide (excluding USA and Canada)

PL: WIEJSKA SIELANKA: ŚPIEWAJĄCE PTAKI
EN: COUNTRY LIFE: SONGBIRDS



1000 PREMIUM PLUS

See more



10849



Worldwide (excluding USA and Canada)

PL: BIURKO DZIENNIKARZA
EN: THE JOURNALER'S DESK



1000 PREMIUM PLUS

See more



10850



Worldwide (excluding USA and Canada)

PL: ŚWIAT PTAKÓW
EN: WORLD OF BIRDS



1000 PREMIUM PLUS

See more





10851



PL: KAMPEREM W PODRÓŻY
EN: VAN LIFE



1000 PREMIUM PLUS

See more



10852



PL: DOMEK STONEY LANE
EN: STONEY LANE COTTAGE



1000 PREMIUM PLUS

See more



10853



PL: MIASTECZKO OIA, SANTORINI
EN: TOWN OF OIA, SANTORINI



1000 PREMIUM PLUS

See more



10854



PL: ALEPEJSKIE MIASTECZKO, SZWAJCARIA
EN: ALPINE VILLAGE, SWITZERLAND



1000 PREMIUM PLUS

See more



10855



PL: MIASTECZKO RIOMAGGIORE, WŁOCHY
EN: TOWN OF RIOMAGGIORE, ITALY



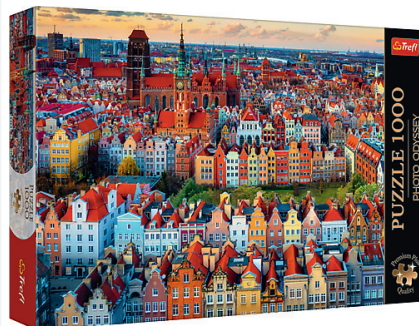
5 900511 108552

1000 PREMIUM PLUS

See more



10856



PL: WIDOK NA GDAŃSK, POLSKA
EN: VIEW ON GDAŃSK, POLAND



5 900511 108569

1000 PREMIUM PLUS

See more



10857



PL: KOLOSEUM, AMFITEATR W RZYMIE
EN: COLOSSEUM, ROME AMPHITHEATRE



5 900511 108576

1000 PREMIUM PLUS

See more



10858



PL: KATEDRA NOTRE-DAME W PARYŻU
EN: NOTRE-DAME CATHEDRAL OF PARIS



5 900511 108583

1000 PREMIUM PLUS

See more

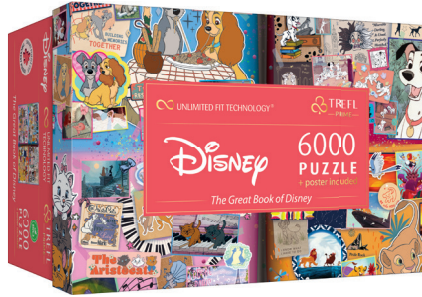




 TREFL
— PRIME —



81037



© Disney

PL: THE GREAT BOOK OF DISNEY
EN: THE GREAT BOOK OF DISNEY



6000 UFT

See more



81038



© Disney/Pixar

PL: EPIC ANIMATION GALLERY
EN: EPIC ANIMATION GALLERY



6000 UFT

See more



81034



© Anne Stokes

PL: FANTASY CREATURES
EN: FANTASY CREATURES

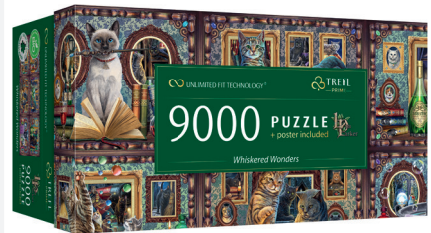


9000 UFT

See more



81035



© Lisa Parker
worldwide (excluding USA/CAN)

PL: WHISKERED WONDERS
EN: WHISKERED WONDERS



9000 UFT

See more





81036



© & ™ Lucasfilm Ltd.

PL: STAR WARS - UNIVERSE EPIC COLLECTION
EN: STAR WARS - UNIVERSE EPIC COLLECTION



5 900511 810363

13500 UFT

[See more](#)



81040

UNDER DEVELOPMENT



PL: EARTH CHRONICLES: CREATION TO FUTURE

EN: EARTH CHRONICLES: CREATION TO FUTURE



5 900511 810400

21000 UFT

[See more](#)





SPY GUY FANTASY

Spy Guy Fantasy to gra kooperacyjna, w której liczą się bystre oko i ścisła współpraca między graczami. Wspólnie szukajcie poszlak na ogromnej planszy. Im więcej ich znajdziecie, tym większa szansa, że znajdziecie skarby i uciekniecie przed smokiem!

SPY GUY FANTASY

The inhabitants of the town of Trefelick are terrified!

The mighty dragon Balasar has robbed the residents of their treasures and hidden them in his cave. Spy Guy travels to a world full of magic and fairy-tale creatures to find the lair of the mighty dragon and recover the valuables taken from the townsfolk.

However, finding the dragon's vault and carrying off its contents is the easier part of the plan. It will be much harder for Spy Guy to make it safely back to town before the dragon realises what has happened and sets off in pursuit of its loss!



5+



1 - 4



260x260x60



6



383x272x277

5,4

SPY GUY PIRAMIDA

Spy Guy Piramida to gra obserwacyjna, w której będziecie eksplorować starożytną piramidę. W trakcie rozgrywki będziecie musieli manipulować dużą, przestrzenną planszą, by odsłaniać ukryte poszlaki. Jednak gdy odkryjecie jedne wskazówki, zasłonicie sobie inne. W ten sposób wyzwanie staje się PIRAMIDA!ne!

SPY GUY PYRAMID

Spy Guy Pyramid is an observation game in which you will explore an ancient pyramid. Throughout the gameplay, you will have to navigate a large spatial board to reveal hidden clues. However, as you uncover some clues, you will conceal others. In this way, the challenge becomes PYRAMIDAL!



6+



2-4



260x260x60



6



383x272x277

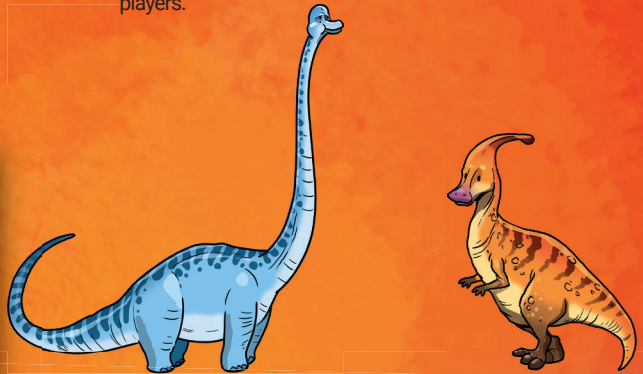


SPY GUY JUNIOR DINOZAURY

Spy Guy Junior Dinozaury to gra kooperacyjna, w której liczy się bystre oko i ścisła współpraca między graczami. Seria Junior przeznaczona jest dla młodszych graczy – ilustracje są większe, a plansza mniej szczegółowa, by ułatwić poszukiwania!

SPY GUY JUNIOR DINOSAURS

Moritz is trying to escape from the dinosaur park with a stolen brachiosaur egg! Together with Spy Guy, you must catch up with him before he reaches his boat! Spy Guy Junior Dinosaurs is a cooperative game that requires a keen eye and close cooperation between players.



© KAZstudio SA



3+



1-4



260x260x60



6
5,1



383x272x277



SPY GUY GRA KARCIANA

Szybka gra karciana, w której musicie wspólnie pomóc Spy Guyowi dogonić Doktora Moritza. Odkryjcie dwie karty i spróbujcie znaleźć poszlakę, która powtarza się na obu kartach. Im więcej kart odgadniecie, tym szybciej Spy Guy dogoni uciekiniera!



SPY GUY CARD GAME

A fast-paced card game in which you must work together to help Spy Guy catch up with Doctor Moritz. Uncover two cards and try to find the clue that repeats on both cards. The more cards you guess, the faster Spy Guy will reach the runaway!



© KA Zstudio SA



5+



1+



165x117x38



12
2,35



365x167x182



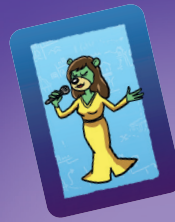
SPY GUY ANONIMO

Spy Guy Anonimo to niebanalna gra rodzinna przygotowana z myślą o najmłodszych graczach. Załóżcie opaskę z postacią na swoją głowę i próbujcie odgadnąć, kim jesteście! Zadawajcie pytania i bawcie się ze Spy Guy Anonimo!

SPY GUY ANONIMO

A classic party game in the Spy Guy universe!

Anonimo Spy Guy is a simple game where you will guess what card you have on your head. Ask the other players the right questions and guess your cards as quickly as possible to score valuable credits!



4+



2-3



165x117x38

12
216

365x167x182



ZIG ZAP DISNEY

Zig Zap przeniesie Was do szalonego świata, w którym będziecie musieli odnaleźć odpowiednie karty z bohaterami Disney w zależności od tego co znajduje się na Waszej głowie. Chwyćcie packi i nałóżcie uszy na swoje głowy. W każdej rundzie odkrywacie kartę. Po złapaniu prawidłowej karty przesuniecie swój pionek po planszy, zmieniając zasady gry nieustannie.

ZIG ZAP DISNEY

Zig Zap will transport you to a crazy world where you will have to find the right Disney character cards depending on what is on your head. Grab your swats and get ready for dynamic gameplay whose rules are constantly changing.



5 900511 024388



5+



2-4



260x260x80

6
4,6

500x270x275



ALOHA!

Aloha! Wczujcie się w klimat wyspiarskiego życia z bohaterami Lilo i Stitch! Zbierzcie zestaw 5 przedmiotów i bawcie się w prawdziwie hawajskim stylu! Zwycięża gracz, który jako pierwszy dotrze swoim pionkiem do pola startowego.

ALOHA!

Aloha! A simple board game for the little ones! See who will be the first to collect all the island items and reach their field with a pawn?



4+



2 - 4



245x245x53

6
4,25

335x255x260



2W1 LILO & STITCH

Klasyczne gry dla całej rodziny z ulubionymi bohaterami z bajki Disneya - Lilo i Stitch. Podczas gry w Chińczyka, Waszym zadaniem jest doprowadzić swoje pionki do domu. Uważajcie na swoich przeciwników, których spotkacie na pewno po drodze. Węże i Drabiny to gra, w której Waszym zadaniem będzie dotrzeć jak najszybciej na mecie. Podczas rozgrywki będziecie napotykali pola, które Wam to ułatwią i takie, które będą Wam utrudniać.

2IN1 LILO & STITCH

Classic games for the whole family featuring your favourite Disney cartoon characters Lilo and Stitch. During the game of Ludo, your task is to get your pawns home. Watch out for your opponents, whom you are sure to meet along the way. Snakes and Ladders is a game in which your task is to get to the finish line as quickly as possible. During the game, you will encounter fields that will make it easier and fields that will make it more difficult for you to move forward.



5 900511 026566



4+



2 - 4



245x245x53



6



335x255x260



02695

PL

UNDER DEVELOPMENT

DETEKTYW MIAU

Detektyw Miau to gra kooperacyjna oparta na mechanice gry Spy Guy, w której liczy się bystre oko i ścisła współpraca między graczami. Szukajcie poszlak na ogromnej planszy. Im więcej ich znajdziecie, tym szybciej dogonicie wesołego Łakotka.

DETECTIVE MEOW

Detective Meow is a cooperative game based on the dynamics of Spy Guy, with a sharp eye and close cooperation between players. Search for clues on a huge board.

The more clues you find, the faster you can catch up with the Cakey Cat.



DreamWorks Gabby's Dollhouse © DreamWorks Animation LLC. All rights reserved.



5 900511 026955



3+



1-4



260x260x60



6



383x272x277



02696

PL

NA TROPIE

Na tropie to gra kooperacyjna oparta na mechanice gry Spy Guy, w której liczy się bystre oko i ścisła współpraca między graczami. Szukajcie poszlak na ogromnej planszy. Im więcej ich znajdziecie, tym szybciej dogonicie Burmistrza.

LOOKOUT!

Lookout! is a cooperative game based on the dynamics of the Spy Guy game, where a sharp eye and close cooperation between players count. Search for clues on a huge board.



5 906511 026962



3+



1-4



260x260x60



6

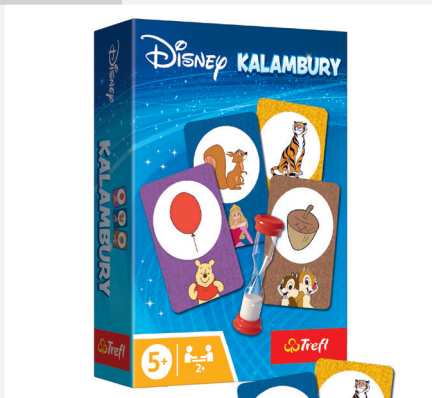


383x272x277



02687

PL



KALAMBURY

Znana i lubiana zabawa w odgadywanie haseł, w której liczy się kreatywność! Przedstawiajcie hasło pozostałym graczom bez używania słów. Kto odgadnie hasło – zdobywa kartę jako punkt!

CHARADES

A well-known and popular game of guessing slogans where creativity counts! Present the password to the other players without using words. Whoever guesses the password - wins a card as a score!



5+



2+



165x117x38



12

1,93



365x167x182

See more



© Disney

02688

PL



KOCIE MEMOS

Gra, w której liczy się dobra pamięć i szczypta szczęścia. Odkrywaj, zapamiętuj i zgarniaj jak najwięcej żetonów z ulubionymi bohaterami!

LUCKY MEMOS

A game that requires a good memory and a pinch of luck! Discover, remember and collect as many tokens as possible with your favourite characters.



5+



2-4



165x117x38



12

2,05



365x167x182

See more



DreamWorks Gabbys Dollhouse © DreamWorks Animation LLC. All rights reserved.

02689

PL



KOŚCI

Klasyczna gra w kości to rozrywka dla całej rodziny. Spróbuj szczęścia i wyrzuć jak najwyższe wyniki w odpowiednich układach.

YATZY

The classic game of dice is fun for the whole family. Try your luck and throw out the highest possible scores in the right sets!



5 900511 026894 >



6+



1 - 4



165x117x38



12



365x167x182

See more ↗



© Disney

02691

PL



KARTA PARZY

Gra, w której liczą się skojarzenia graczy i ich kreatywność. Wymyślaj jak najszybciej skojarzenia z obrazkiem i podaj kartę dalej, aby nie zostać z nią w ręku!

HOT CARD

A game where players' associations and creativity count. Come up with associations with the picture as quickly as possible and pass the card on to avoid being left with it!



5 900511 026917 >



4+



2+



165x117x38



12

1,93



365x167x182

See more ↗



© & TM Spin Master Ltd. All rights reserved.

02690

PL



PCHEŁKI

Gra zręcznościowa, w której gracze starają się trafić pchełkami do żetonów celów. Sprawdźcie, kto wskoczy na najcenniejsze żetony i wygra pojedynek!

FLIPS

A dexterity game in which players try to hit the target tokens with their tiddlywinks. See who jumps on the most valuable tokens and wins the game!



5 900511 026900 >



5+



2 - 4



165x117x38

12
1,05

365x167x182

See more >



02587

PL



MAGAJAJA GRA KARCIANA

Magajaja Gra karciana to szybka gra karciana, w której musicie sprytnie dobierać i zagrywać karty, by zdobyć jak najwięcej Magicznych Jajek i zostawić przeciwników w tyle.

MAGAJAJA CARD GAME

Over the seven mountains, seven seas and seven valleys, there is a land where the Magic Eggs live. To reach them, you have to overcome many difficult paths. Take part in the expedition and see who can collect the most Magic Eggs! Magic Eggs is a fast-paced card game in which you have to choose and play cards cleverly to get the most Magic Eggs and leave your opponents behind.



5 900511 025873 >



6+



2 - 4



165x117x38

12
2,88

365x167x182

See more >



02698

PL



MOOKAO

MooKao to dynamiczna gra karciana, w której Waszym zadaniem jest jak najszybsze pozbycie się swoich kart. Wykładajcie pasujące karty, zagrywajcie na przeciwników karty specjalne, by utrudnić im grę, i nie zapominajcie przy tym głośno muuczeć!

MOOKAO

MooKao is a dynamic card game in which your task is to get rid of your cards as quickly as possible. Turn over the matching cards, play special cards against your opponents to make the game more difficult for them, and don't forget to MOO out loud!



5+



2 - 6



165x117x38

12
2,35

365x167x182

See more



02514

PL



MISTAKOS PLATFORM

W Mistakos Platform gracze pozbywają się swoich krzesłek budując z nich wspólną konstrukcję. Ciągłe kręcenie się platformy nie ułatwia zadania. Co stanie się, kiedy muzyka przestanie grać? Z pewnością niewiele krzeseł pozostanie na swoim miejscu.

MISTAKOS PLATFORM

In Mistakos Platform, players dispose of their chairs by building a common structure out of them. The constant spinning of the platform doesn't make the task any easier. What happens when the music stops? Certainly, not many chairs will remain in place.



5+



2 - 4



260x260x80

6
4,95

500x270x275

See more



02601

PL



5 SEKUND SZTAFETA

Teraz 5 sekund stało się jeszcze bardziej spontaniczne i nieprzewidywalne dzięki pałeczce sztafetowej! Wykrzycz odpowiedź i podaj pałeczkę wybranemu przez siebie graczowi! Czas nie działa na twoją korzyść, więc mów szybko i przekaz dalej!

5 SEKUND RELAY

Thanks to the new electronic timer, the gameplay is even more spontaneous and unpredictable, especially as all players now answer the question!

The active player, after reading the question, answers and then passes the timer to another selected player. The relay continues until one player fails to answer or runs out of time (5 seconds). At that point, he or she loses a life card. The game is won by whoever stays in the game the longest!



8+



2+



120x120x267

4
2,99

255x255x302

See more



© Playmonster

02598

PL



WYSPY COOKA

Dołącz do wyprawy Jamesa Cooka i wyrusz na Ocean Spokojny, by odkrywać nowe wyspy i zakładać na nich osady. W trakcie rozgrywki gracze umieszczają na planszy kafelki morza, powiększające przestrzeń, po której poruszać się będą statki poszukiwaczy przygód. Wyspy Cooka to nowa rodzinna gra planszowa autora najsłynniejszej gry kafelkowej, osadzonej w realiach francuskiego miasta Carcassonne!

COOK ISLANDS

Hop aboard, hoist the sails, and embark on an amazing adventure! During the game, players place sea tiles on the board, to expand the area which adventurers' ships can explore. Planning is crucial, as each player's goal is both to discover new islands and reach them before their opponents, in order to start settlements in the best possible locations.



8+



2-4



282x282x60

8
8,99

500x291x296

See more



© Klaus-Jürgen Wrede

02534

PL



AZTEKOWIE KONTRA KOSMICI

W grze Aztekowie kontra kosmici powrócicie do zapomnianych przez historię dziejów, a Waszym zadaniem będzie zbudowanie azteckiej wioski i ochrona jej mieszkańców przed kosmitami lub wysłanie latających spodków do siedzib Waszych rywali!

AZTECS VS ALIENS

Return to historically forgotten times and build an Aztec village and protect its inhabitants from aliens. During the round of the game, you will play cards of Aztecs, who at the end of the game will bring you credits, and cards of aliens, who by abducting inhabitants of other villages, will effectively hinder the actions of rivals!



8+



2-6



200x200x57



12



410x360x215

See more



© Black Rock Games

02541

PL



RABUSIE

Ruiny starożytnego miasta w dżungli kryją liczne skarby, które właśnie padły Waszym łupem. Do tej pory działaliście wspólnie, jednak teraz musicie podzielić łupy. Zaczyna się prawdziwa gra bez sentymentów. Nie mogąc się dogadać, sięgacie po stary, sprawdzony sposób - postanawiacie zagrać w karty!

ROBBERS

Play as treasure hunters competing for precious items found in the heart of a forgotten jungle!

You simultaneously play treasure cards to snatch up those taken by your opponents, hoping that the biggest part of the loot will go to you. The players aim to collect as many cards as possible, as each card earns 1 score at the end of the game.



7+



2-6



200x200x57



12



410x360x215

See more



© Korea Boardgames, Kramer, Gauner

JAK POSŁUGIWAĆ SIĘ KATALOGIEM / HOW TO USE OUR CATALOGUE



Rozmiar planszy po ułożeniu puzzli (w mm)
Size of assembled puzzles (in millimeters)



Rozmiar jednostkowego opakowania (w mm)
Size of the unit box (in millimeters)



Rozmiar kartonu zbiorczego (w mm)
The size of the outer carton (in millimeters)



Liczba opakowań jednostkowych w kartonie zbiorczym / waga kartonu zbiorczego
Number of units in the outer carton / weight of the outer carton



Objętość kartonu zbiorczego (w m³)
Volume of the outer carton (in cubic meters)



Liczba kartonów na warstwie palety
Number of the outer cartons per single layer of a pallet



		x					
Puzzle Baby			267x187x62	6 / 2,88	395x200x282	0,020	12
Ramkowe Baby / Baby Frame		285x190	325x230x5,6	15 / 4,5	335x117x251	0,010	23
Maxi (24)		600x400	396x266x44	8 / 5,89	378x278x412	0,043	8
Ramkowe / Frame (15)		258x159	330x228x4	20 / 4,07	340x245x90	0,007	10
Ramkowe / Frame (25)		315x237	370x288x3	16/3,46	378x298x72	0,008	8
miniMAXI (20)		220x160	108x79x43	144 / 9,63	749x360x240	0,06	3
54 Mini		200x130	91x66x36	240 / 11	589x390x287	0,069	4
Glitter Puzzle		480x340	332x229x38	12/4,98	470x245x350	0,040	7
Spy - Guy 24		480x340	332x229x57	6/3,39	365x240x350	0,043	9
Spy - Guy 100		480x340	332x229x57	6/3,39	365x240x350	0,043	9
Puzzle (30, 48) + Memos (24)		275x205	282x282x60	8 / 4,5	500x291x296	0,041	6
3 in 1 (20,36,50)		200x195	282x282x60	8 / 3,65	500x291x296	0,041	6
4 in 1 (12,15,20,24) / (35,48,54,70)		285x205	282x282x60	8 / 4,90	500x291x296	0,041	6
10 in 1 (20,35,48)		167x156 223x156	400x270x60	6 / 4,56	378x278x412	0,043	8
30		270x200	212x141x38	20 / 3,31	400x295x225	0,026	8
60		330x220	212x141x38	20 / 4,24	400x295x225	0,026	8
100		410x275	287x192x39	12 / 4,15	405x250x305	0,030	9
160		410x275	287x192x39	12 / 4,15	405x250x305	0,030	9
200		480x340	332x229x38	12 / 4,77	470x245x350	0,040	7
2x200		410x275 410x275	337x259x45	8/4,71	379x348x276	0,036	6
4x250		339x239 339x239 339x239 339x239	337x259x60	6/4,81	379x348x276	0,036	6
300		600x400	396x266x44	8 / 4,73	378x278x412	0,043	8
Panorama 500		660x237	396x134x44	16 / 6,38	378x278x412	0,043	8
500		480x340	396x266x44	8 / 4,30	378x278x412	0,043	8
2x500		480x340 480x340	337x259x60	6 / 4,74	377x348x276	0,036	6
Crazy Shapes (600)		683x480	400x270x60	6 / 4,98	378x278x412	0,043	8
Panorama 1000		970x340	400x135x67	10 / 6,95	350x280x415	0,038	8
1000 Premium Plus		683x480	400x270x60	6 / 4,98	378x278x412	0,043	8
1000/ Art Collection/Funny Cities/Hidden Shapes		683x480	400x270x60	6 / 4,80	378x278x412	0,043	8
Spiral Puzzle (1040)		683x480	400x270x60	6 / 4,80	378x278x412	0,043	8
1500		850x580	400x270x60	6 / 6,18	378x278x412	0,043	8
2000		961x682	400x270x60	6 / 7,56	378x278x412	0,043	8



3000		1160x850	396x266x90	4 / 8,10	378x278x412	0,043	8
4000 / 6000		1360x960	396x266x90	4 / 8,98	378x278x412	0,043	8
Sorter do puzzli/ Puzzle sorter		x	200x200x102	6 / 4,38	412x319x215	0,028	6
Klej do Puzzli i środek zabezpieczający/ Puzzle Glue & Conserver		x	54x145x35	36 / 4,25	335x335x180	0,020	6
Mata do puzzli/Puzzle mat (500-1500)		x	390x155x82	10 / 6,5	420x335x410	0,058	6
Mata do puzzli/Puzzle mat (500-3000)		x	550x222x110	10 / 10,3	565x465x570	0,071	2
Prime UFT 500		480x340	330x280x52	8/5,06	573x223x347	0,044	7
Prime UFT 1000		683x480	330x280x70	6/5,6	413x366x297	0,045	6
Prime UFT Eye Spy		683x480	330x280x70	6/5,69	413x366x297	0,045	6
Prime UFT 1500		850x580	330x280x70	6/7,25	413x366x297	0,045	6
Prime UFT Velvet		480x340	270x200x60	6/3,44	377x211x287	0,030	11
Prime UFT 6000		928x1333	350x238x175	2/6,08	350x238x175	0,015	9
Prime UFT 9000		1985,6x928	448x238x205	2/8,28	495x222x477	0,052	7
Prime UFT 13500		1985,6x1376	448x238x205	2/11,49	495x222x477	0,052	7
Prime UFT 21000		3168x1332,8	504x314x234	1/9,5	504x314x234	0,037	10
Wooden Puzzle 24		280x195	200x200x57	10/4,2	413x215x305	0,027	6
Wooden Puzzle 50	20283 - Favourite Frozen	197x273	200x200x57	10/3,2	413x215x305	0,027	6
	20281 - Happy Stitch	198x258	200x200x57	10/3,2	413x215x305	0,027	6
	20279 - Happy Minnie	207x286	200x200x57	10/3,2	413x215x305	0,027	6
	20280 - Spiderman ready in action	197x266	200x200x57	10/3,2	413x215x305	0,027	6
	20277 - Adventures with Paw Patrol	206x267	200x200x57	10/3,2	413x215x305	0,027	6
	20282 - Favorite fashionable Barbie	202x266	200x200x57	10/3,2	413x215x305	0,027	6
	20284 - Happy Sonic	224x280	200x200x57	10/3,2	413x215x305	0,027	6
Wooden Shaped Puzzle 160	20183 - Brave Iron Man	244x213	200x200x57	10/2,72	413x215x305	0,027	6
	20184 - Thanos on Throne	171x254	200x200x57	10/2,72	413x215x305	0,027	6
	20185 - Grogu	206x245	200x200x57	10/2,72	413x215x305	0,027	6
	20186 - The Mandalorian	182x230	200x200x57	10/2,72	413x215x305	0,027	6
	20187 - The Mandalorian - Reunite	271x183	200x200x57	10/2,72	413x215x305	0,027	6
	20188 - Stormtrooper's helmet	195x213	200x200x57	10/2,72	413x215x305	0,027	6
	20189 - Millennium Falcon	282x153	200x200x57	10/2,72	413x215x305	0,027	6
	20190 - Darth Vader	191x233	200x200x57	10/2,72	413x215x305	0,027	6
	20191 - Retro Myszka Mickey	176x243	200x200x57	10/2,72	413x215x305	0,027	6
	20192 - Mickey and Minni's Christmas Adventure	182x242	200x200x57	10/2,72	413x215x305	0,027	6
	20193 - Stylish Minnie Mouse	190x225	200x200x57	10/2,72	413x215x305	0,027	6
	20194 - Fearless Capitan America	182x245	200x200x57	10/2,72	413x215x305	0,027	6



Wooden Puzzle 200 el.		260x190	200x200x57	10/2,72	413x215x305	0,027	6
Wooden Shaped Puzzle 500+5	20168 - The Iconic Mickey Mouse	446x375	260x260x80	6/3,66	500x270x275	0,037	6
	20169 - The Mysterious Grogu	375x410	260x260x80	6/3,75	500x270x275	0,037	6
	20174 - Infinity Gauntlet	283x519	260x260x80	6/3,96	500x270x275	0,037	6
	20195 - Autobot: Optimus Prime	394x519	260x260x80	6/4,0	500x270x275	0,037	6
	20196 - Dating the Villains	500x394	260x260x80	6/4,0	500x270x275	0,037	6
Wooden Puzzle 500+1		375x254	200x200x73	6/2,76	455x209x214	0,020	7
Wooden Puzzle 1000		519x375	260x260x80	6/4,89	500x270x275	0,037	6

20
24