

明人書千手千眼觀世音菩薩大慈心陀羅尼經 第一冊

明人書千手千眼觀世音菩薩大慈心陀羅尼經 第二冊

明人書千手千眼觀世音菩薩大慈心陀羅尼經 第三冊

明人書千手千眼觀世音菩薩大慈心陀羅尼經 第四冊



千手千眼觀世音菩薩大慈心陀羅尼

大唐三藏不空譯

稽首觀音大慈主 願力洪深相好身

千辭莊嚴普護持 千眼光明遍觀照

真實語中宣密語 無為心內起慈心

速令滿足諸希求 永使滅除諸罪業

龍天衆聖同慈護 百千三昧頓薰脩

受持身是光明幢 受持心是神通藏

千手千眼觀世音菩薩大慈心陀羅尼



千手千眼觀世音菩薩大慈心陀羅尼

大唐三藏不空譯

稽首觀音大慈主 願力洪深相好身

千辭莊嚴普護持 千眼光明遍觀照

真實語中宣密語 無為心內起慈心

速令滿足諸希求 永使滅除諸罪業

龍天衆聖同慈護 百千三昧頓薰脩

受持身是光明幢 受持心是神通藏

洗滌塵勞願濟海 超證菩提方便門

我今稱誦誓歸依 所願從心悉圓滿

南無大慈觀世音 願我速知一切法

南無大慈觀世音 願我早得智慧眼

南無大慈觀世音 願我速度一切衆

南無大慈觀世音 願我早得善方便

南無大慈觀世音 願我速乘般若船

南無大慈觀世音 願我早得越苦海

南無大慈觀世音 願我速得戒定道

南無大慈觀世音 願我早得越苦海

南無大慈觀世音 願我速得戒定道

南無大慈觀世音 願我早登涅槃山

南無大慈觀世音 願我速會無為舍

南無大慈觀世音 願我早同法性身

我若向刀山 刀山自摧折

我若向火湯 火湯自消滅

我若向地獄 地獄自枯竭

我若向餓鬼 餓鬼自飽滿

我若向脩羅 惡心自調伏

我若向畜生 自得大智慧

發是願已至心稱念我之名字亦應專念

我本師阿彌陀如來然後即當誦此陀羅

尼神呪一宿誦滿五遍除滅身中百千萬

億劫生死重罪

南無阿彌陀如來

南無觀世音菩薩摩訶薩

觀世音菩薩復白佛言世尊若諸人天誦

南無觀世音菩薩摩訶薩

觀世音菩薩復白佛言世尊若諸人天誦
持大慈章句者臨命終時十方諸佛皆來
授手欲生何等佛土隨願皆得往生復白
佛言世尊若諸衆生誦持大慈神呪墮之
惡道者我誓不成正覺誦持大慈神呪者
若不生諸佛國土我誓不成正覺誦持大
慈神呪者若心不得無量三昧辯才者我
誓不成正覺誦持大慈心神呪者於現在
生中一切所求若不累遂者不得名為大
慈心陀羅尼也唯除不善除不至誠若諸
女人厭賤女身欲得成男子者誦持大慈
陀羅尼章句若不轉女身成男子者我誓
不成正覺生少疑心者必不得果遂也若
諸衆生侵損常住飲食財物千佛出世不
通懺悔縱能懺悔亦不除滅今誦大慈神
呪即得除滅若侵損食用常住飲食財物

要對十方師懺謝然始除滅今誦大慈陀

呪即得除滅若侵損食用常住飲食財物
要對十方師懺謝然始除滅今誦大慈陀
羅尼時十方佛即來為作證明一切罪障
悉皆消滅一切十惡五逆謗人謗法破齋
破戒破塔壞寺偷僧祇物汙淨梵行如是
等一切惡業重罪悉皆滅盡唯除一事於
呪生疑者迺至小罪輕業亦不得滅何況
重罪雖不即滅重罪猶能遠作菩提之因
復白佛言世尊若諸人天誦持大慈心呪
者得十五種善生不受十五種惡死也其
惡死者一者不令其人饑餓困苦死二者
不為枷禁杖楚死三者不為怨家讐對死
四者不為軍陣相殺死五者不為虎狼惡
獸殘害死六者不為毒蛇虺蝎所中死七
者不為水火焚漂死八者不為毒藥所中
死九者不為蠱毒所害死十者不為狂亂
失念死十一者不為山樹崖岸墜落死十
二者不為惡人厭魅死十三者不為邪神

失念死十一者不為山樹崖岸墜落死十
二者不為惡人厭魅死十三者不為邪神
惡鬼得便死十四者不為惡病纏身死十
五者不為非分自害死誦持大慈神呪者
不被如是十五種惡死也得十五種善生
者一者所生之處常逢善王二者常生善
用三者常值好時四者常逢善友五者身
根常得具足六者道心純熟七者不犯禁
戒八者所有眷屬恩義和順九者資其財
食常得豐足十者恒得他人恭敬扶接十
一者所有財寶無他劫奪十二者意欲所
求皆悉稱遂十三者龍天善神恒常擁衛
十四者所生之處見佛聞法十五者所聞
正法悟甚深義若有誦持大慈心陀羅尼
者得如是等十五種善生也一切天人應
常誦持勿生懈怠觀世音菩薩說是語已
於眾會前合掌正住於諸眾生起大慈心
開頰含笑即說如是廣大圓滿無礙大

於衆會前合掌正住於諸衆生起大慈心
開顏含笑即說如是廣大圓滿無礙大

心陀羅尼神妙章句陀羅尼曰

南無唱囉怛那哆囉夜哪 南無阿唎哪

婆盧羯帝爍鉢囉哪 菩提薩跢婆哪

摩訶薩跢婆哪 摩訶迦盧尼迦哪

唵 薩皤囉罰曳 數怛那怛寫 南無

悉吉利埵伊蒙阿唎哪 婆盧吉帝室佛

囉嚧馱婆 南無那囉謹墀 醯唎摩訶

皤哆沙咩 薩婆阿他豆輸朋 阿逝孕

薩婆薩哆那摩婆薩哆 那摩婆伽

摩罰特豆 怛姪他 唵阿婆盧醯 盧

迦帝 迦羅帝 夷醯唎 摩訶菩提薩

埵 薩婆薩婆 摩羅摩羅 摩醯摩醯

唎馱孕 俱盧俱盧羯蒙 度盧度盧罰

闍耶帝 摩訶罰闍耶帝 陀羅陀羅

地利尼 室佛囉耶遮羅遮羅 摩訶罰

摩囉 穆帝嚧 伊醯移醯 室那室那

地利尼 室佛囉耶遮羅遮羅 摩、罰

摩囉 穆帝嚨 伊醯移醯 室那室那

阿囉唵佛囉舍利 罰沙罰唵 佛羅

舍耶 呼嚧呼嚧摩囉 呼嚧呼嚧醯利

娑囉娑囉 悉利悉利 蘓嚧蘓嚧

菩提夜菩提夜 菩馱夜菩馱夜 彌帝

利夜 那囉謹墀 地唎瑟尼那 波夜

摩那 娑婆訶 悉陀夜 娑婆訶 摩

訶悉陀夜 娑婆訶 悉陀喻嚩 室瞞

囉夜 娑婆訶 那羅謹墀 娑婆訶

摩囉那囉 娑婆訶 悉囉僧阿穆佉耶

娑婆訶 娑婆摩訶阿悉陀耶 娑婆

訶者吉囉阿悉陀夜 娑婆訶 波陀

摩羯悉哆夜 娑婆訶 那囉謹墀瞞伽

囉哪 娑婆訶 摩婆利勝羯囉夜 娑

婆訶 南無唱囉怛那哆囉夜哪 南無

阿唎哪 娑盧吉帝 爍瞞囉夜 娑婆

訶唵悉殿都 漫哆囉 跋馱耶 娑

阿唎哪 娑盧吉帝 爍瞞囉夜 娑婆

訶 唵悉殿都 漫哆囉 跋馱耶 娑

婆訶



南無唱囉怛那哆囉夜哪



此是觀世音菩薩本
身大須慈
心用心誦
讀勿高聲
神性急

南無阿唎哪



此是如意
輪菩薩本
身到此須
存心

波盧羯帝爍鉢囉耶



此是持鉢
觀世音菩
薩本身若
欲取舍利
骨誦此存
想菩薩持
鉢

明人書千手千眼觀世音菩薩大慈心陀羅尼經第二冊

菩提薩埵婆耶



此是不空
絹索菩薩
押大兵

摩訶薩埵安耶



此是菩薩
種子自誦
呪之本身
也

摩訶迦盧尼迦耶



此是馬鳴
菩薩本身
手把鉞折
羅耶是

唵



此唵是諸
鬼神合掌
聽誦呪也

薩皤囉罰曳



此是四大
天王本身
降壇

數怛那怛寫



此是四大
天王部落
鬼神名字
也

菩提薩埵婆耶



此是不空
絹索菩薩
押大兵

摩訶薩埵娑耶



此是菩薩
種子自誦
呪之本身
也

摩訶迦盧尼迦耶



此是馬鳴
菩薩本身
手把鉞折
羅即是

唵



此唵是諸
鬼神合掌
聽誦呪也

薩皐囉罰曳

此是四大

薩皤囉罰曳



此是四大天王本身降魔

數怛那怛寫



此是四大天王部落鬼神名字也

南無悉吉栗埤伊蒙阿唎哪



此是龍樹菩薩本身大須用心誦此勿疎失菩薩性急

娑盧吉帝室佛羅楞駄婆



此是圓滿報身盧舍那佛

南無那囉謹墀

此是清淨

南無那羅謹墀



此是清淨
法身毘盧
遮那佛本
身大須用
心

醯唎摩訶瞞哆沙咩



羊鳴此是
羊頭神王
笑諸天魔
為眷屬

薩婆訶他豆輸朋



此是甘露
菩薩亦是
觀世音菩
薩部落以
為眷屬也

阿逝孕



此是飛騰
夜叉天王
巡歷四方
察其是非
也

薩婆薩哆那摩波伽

此是婆伽

薩婆薩哆那摩波伽



此是婆伽
帝神王其
形黑大以
豹皮為視
手把鐵叉

摩罰特豆



此是軍吒
利菩薩本
身把鐵輪
并把索而
有三眼是
也

但姪他

此是劍語

唵阿婆盧醞

盧迦帝

此是大梵

盧迦帝



此是大梵
天王本身
神仙為部
落

迦羅帝



此是帝神
長大黑色

夷醯利



此是三十
三天是魔
醯首羅天
神領天兵
青色

摩訶菩提薩埵



此是實心
更無雜亂
心即名菩
埵

薩婆薩婆



此是香積

薩婆薩婆



此是香積
菩薩押五
方鬼兵以
為侍從不
可思議

摩囉摩囉



此是菩薩
相罰語即
為齊也

摩醯摩醯唎馱孕 同前

俱盧俱盧羯蒙



此是空身
菩薩押天
大將軍領
二十萬億
天兵也

度盧度盧罰闍耶帝

此是嚴峻

度盧度盧罰闍耶帝

摩訶罰闍耶帝 同前



此是嚴峻
菩薩押孔
雀王蠻兵
也

陀羅陀羅



此是觀世
音菩薩大
丈夫身即
是也

地唎尼



此是師子
王兵驗讀
誦

室佛囉哪



此是霹靂
菩薩降伏
諸魔眷屬

遮囉遮囉

此是摧碎

遮羅遮羅



此是摧碎
菩薩本身
手把金輪

摩：某甲受持罰摩羅



此是大降
魔金剛本
身手把金
輪

穆帝嚟



此是諸佛
合掌聽誦
真言

伊醯移醯



此是魔醯
首羅天王

室那室那 同前

室那室那 同前

阿囉唵佛囉舍利



此是觀世
音菩薩把
牌弩弓箭
也

罰沙罰唵 同前

佛囉舍耶



此是阿彌
陀佛本身
觀世音菩
薩師主

明人書千字眼觀世音菩薩大慈心陀羅尼經第三冊

呼盧呼盧摩囉



此是八部鬼神王

呼盧呼盧醢呼 同前

娑囉娑囉



此是五濁惡世也

悉利悉利



此是觀世音菩薩利益一切眾生不可思議

蘊嚧蘊嚧



此是諸佛樹葉落聲

菩提夜菩提夜



此是觀世音菩薩結衆生緣

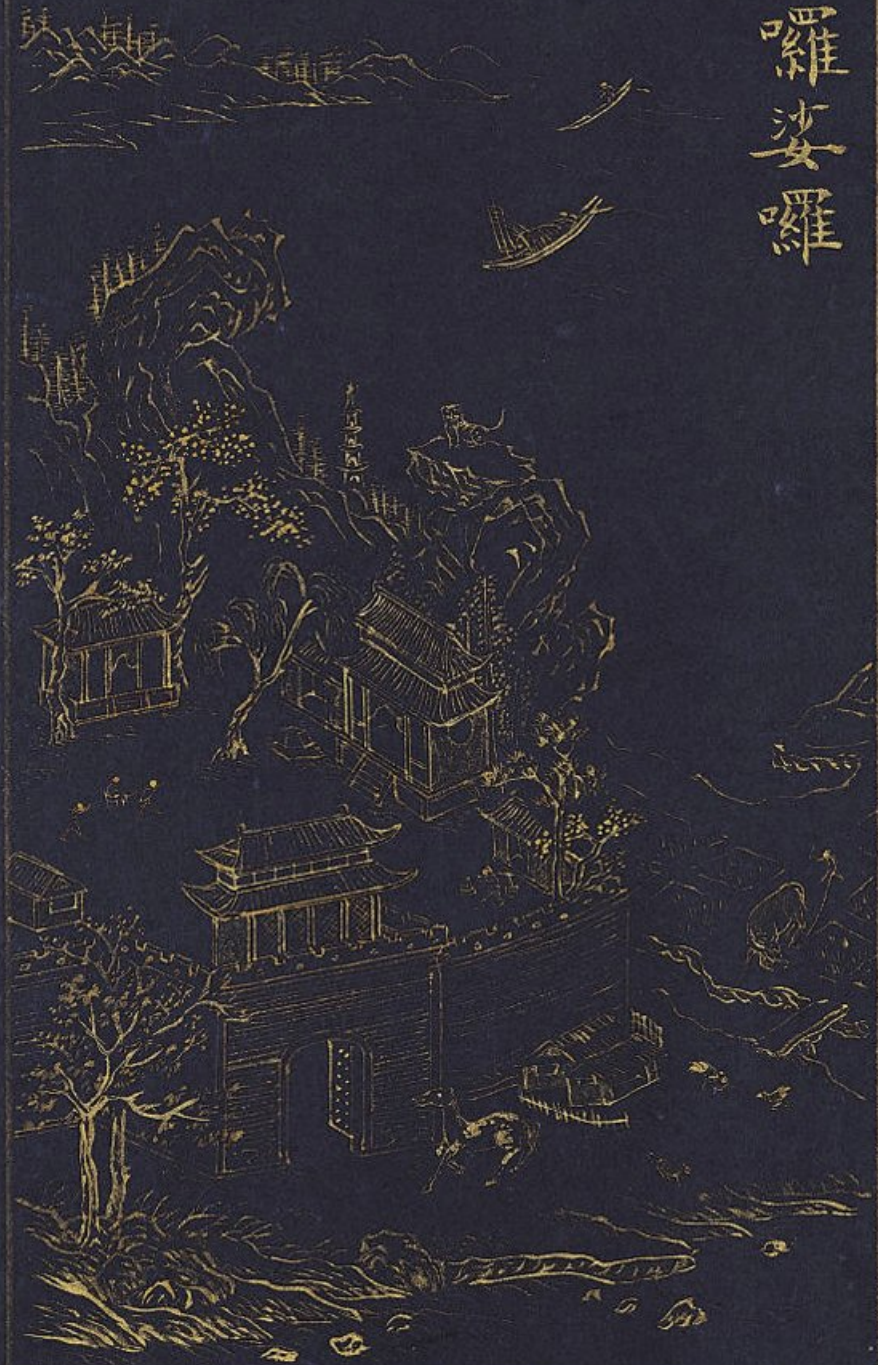
呼盧呼盧摩囉



此是八部
鬼神王

呼盧呼盧醯呼 同前

娑囉娑囉



此是五濁
惡世也

悉唎悉唎



此是觀世
音菩薩利
益一切衆
生不可思
議

蘓嚧蘓嚧

此是諸佛

蘓嚧蘓嚧



此是諸佛
樹葉落聲

菩提夜菩提夜



此是觀世
音菩薩結
衆生緣

菩馱夜菩馱夜



此是阿難
本身也

彌帝唎夜



此是大車
菩薩手把
金刀

那羅謹墀

此是龍
討

那羅謹墀



此是龍樹
菩薩手把
金刀之處

地唎瑟尼那



此是寶幢
菩薩手持
鐵叉是也

波夜摩那



此是寶金
光幢菩薩
鈇折羅杵

娑婆訶

悉陀夜

此是達一

悉陀夜

娑婆訶

摩訶悉陀夜

娑婆訶

悉陀喻藝



此是達一切法門

此是放光菩薩手把赤幡

此是諸天

悉陀喻藝



此是諸天

菩薩盡悉

以集手把

金刀

室瞞囉夜

此是安息
香也

娑婆訶

那羅謹墀



山海惠菩

薩本身手

把金劍

娑婆訶

娑婆訶

摩羅那羅



此是寶即
王菩薩手
把金斧

娑婆訶

悉羅僧阿穆佉耶



此是藥王
菩薩本身
行療諸病

娑婆訶

娑婆訶

娑婆摩訶阿悉陀耶



此是藥上
菩薩本身
行療諸病

娑婆訶 者吉囉阿悉陀夜 娑婆訶

波陀摩羯悉哆夜 娑婆訶 那囉謹墀

皤伽囉哪 娑婆訶 摩婆利勝羯囉夜

娑婆訶 南無唱囉怛那哆囉夜耶

南無阿唎哪 婆盧吉帝 樂皤囉夜

娑婆訶 悉殿都 漫哆羅 跋馱耶

娑婆訶

觀世音菩薩說此呪已大地六變震動天

雨寶華繽紛而下十方諸佛悉皆歡喜天

觀世音菩薩說此呪已大地六變震動天
 雨寶華繽紛而下十方諸佛悉皆歡喜天
 魔外道恐怖毛豎一切眾會皆獲果證或
 得須陀洹果或得斯陀含果或得阿那含
 果或得阿羅漢果者或得一地二地三四
 五地迺至十地者無量眾生發菩提心

大慈心陀羅尼經

如意珠手



經云若為富
 饒種之珍財
 寶具者當持
 此真言
 唵縛日囉縛
 囉吽發吒

絹索手



若為種之不
 安求安穩者
 當持此真言
 唵枳哩攞囉謨
 捺囉吽發吒

寶鉢手

若為除滅腹
 中諸病苦者

寶鉢手



若為除滅腹
中諸病苦者
當持此真言
唵 枳哩 枳哩 嚩
日 囉 吽 癸 吒

寶劍手



若為降伏一
切魍魎鬼神
者當持此真
言
唵 帝 勢 帝 惹 覩
尾 寧 覩 提 娑 馱
野 吽 泮 吒

跋折羅手



若為降伏一
切天魔外道
者當持此真
言
唵 你 陞 你 跋 野
摩 訶 室 哩 曳 薩
嚩 賀

金剛杵手



若為摧伏一
切怨敵者當
持此真言
唵 嚩 日 囉 祇 唎
鉢 囉 你 鉢 多 野
薩 嚩 賀

施無畏手

若為一切處
怖畏求安隱

施無畏手



若為一切處
怖畏求安隱
者當持此真
言

唵日囉曩野吽
泮吒

日精摩尼手



若為眼暗求
光明者當持
此真言

唵度比迦野度
比鉢囉縛哩儂
薩縛賀

月精摩尼手



若為熱毒病
求清涼者當
持此真言

唵蘓悉地揭哩
薩縛賀

寶弓手



若為榮官益
職者當持此

真言
唵阿左尾隸薩
縛賀

寶箭手

若為諸善朋
友早相逢者

寶箭手



若為諸善朋
友早相逢者
當持此真言
唵迦摩羅薩縛
賀

楊柳枝手



若為除種
病惱者當持
此真言
唵蘊悉地迦哩
縛哩哆喃哆目哆
曳縛日囉縛日囉
畔馱賀曩賀曩
吽泮吒

白拂手



若為除滅一
切惡障難者
當持此真言
唵鉢那弭儂婆
誡縛帝謨賀野
惹誡謨賀儂薩
縛賀

寶瓶手



若為善和一
切諸眷屬者
當持此真言
唵揭隸糝滿焰
薩縛賀

明人書千手眼觀世音菩薩大慈心陀羅尼經第四冊

五色雲手



若為成就仙
道者當持此
真言
唵轉日囉迦哩
囉叱鈴叱

軍持手



若為求生諸
梵天者當持
此真言
唵轉日囉勢佉
嚩叱鈴叱

紅蓮華手



若為求生諸
天宮者當持
此真言
唵商揭隸薩嚩
賀

寶戟手



若為辟除他
方逆賊怨敵
者當持此真
言
唵穆昧野祇儂
賀哩吽泮叱

寶螺手



若為呼召一
切諸天善神
者當持此真
言
唵商揭隸摩賀
穆滿焰薩嚩賀

鬪髻杖手



若為使令一
切鬼神不相
違逆者當
此真言
唵度羣婆日囉
唵

倚牌手



若為辟除一切虎狼諸惡獸者當持此真言

唵藥葛釤曩那野戰捺羅達耨播哩野跋合薩嚩賀

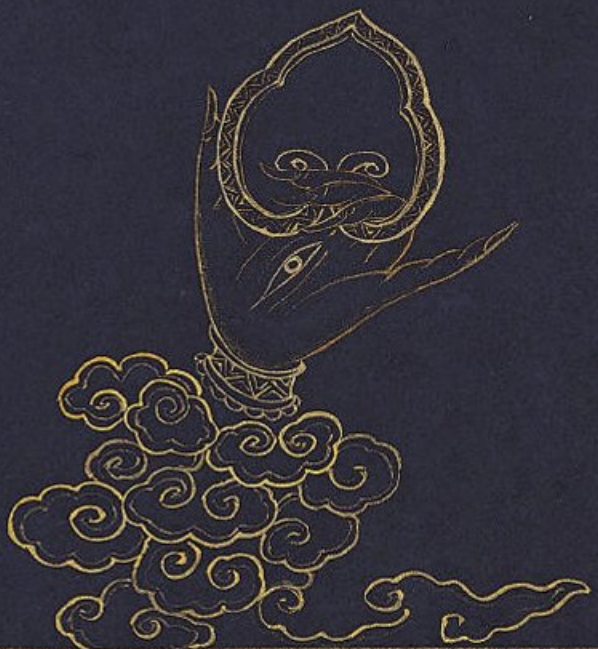
鉞斧手



若為一切時一切處離官難者當持此真言

唵味羅野味羅野薩嚩賀

玉環手



若為得男女及諸僕使者當持此真言

唵鉢那合味羅野薩嚩賀

白蓮華手



若為成就種種功德者當持此真言

唵嚩日囉味羅野薩嚩賀

青蓮華手

若為求生十方淨土者當

青蓮華手



若為求生十
方淨土者當
持此真言
唵 枳 哩 枳 哩 嚩
日 囉 部 囉 吽 馱
吽 泮 吒

寶鏡手



若為大智慧
者當持此真
言
唵 尾 薩 普 囉 那
囉 葛 叉 縛 日 囉
曼 荼 攤 吽 泮 吒

紫蓮華手



若為面見十
方諸佛者當
持此真言
唵 薩 囉 薩 囉 嚩
日 囉 迦 囉 吽 泮
吒

寶篋手



若為得地中
諸伏藏者當
持此真言
唵 嚩 日 囉 播 設
迦 哩 揭 曩 捨 囉
吽

五色雲手

若為成就仙
道者當持此

五色雲手



若為成就仙
道者當持此
真言

唵 嚩 日 囉 迦 哩
囉 吒 捨 吒

軍持手



若為求生諸
梵天者當持
此真言

唵 嚩 日 囉 執 佉
嚩 吒 捨 吒

紅蓮華手



若為求生諸
天宮者當持
此真言

唵 商 揭 隸 薩 嚩
賀

寶戟手



若為辟除他
方逆賊怨敵
者當持此真
言

唵 糝 昧 野 祇 儂
賀 哩 吽 泮 吒

寶螺手

若為呼召一
切諸天善神



寶螺手



若為呼召一切諸天善神者當持此真言

唵商揭隸摩賀
糝滿焰薩嚩賀

髑髏杖手



若為使令一切鬼神不相違逆者當此真言

唵度曩嚩日囉
赫

數珠手



若為十方諸佛速來授手者當持此真言

曩謨囉怛曩怛
囉夜野唵阿那婆
帝尾惹曳悉地悉
馱唎替薩嚩賀

寶鐸手



若為成就一切上妙梵音聲者當持此真言

曩謨鉢那捨播
拏曳唵阿蜜唎担
儼陞室哩曳室哩
停薩嚩賀

寶印手

若為口辯言辭巧妙者當

寶印手



儼陞室哩曳室哩
停薩縛賀

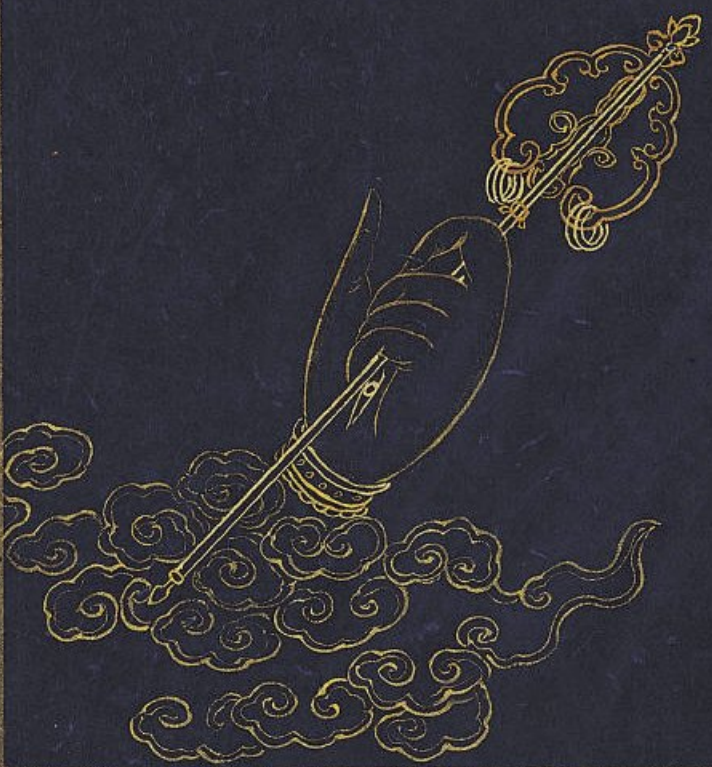
若為口辯言
辭巧妙者當
持此真言
唵縛日囉停擔
惹曳薩縛賀

俱尸鐵鈎手



若為善神龍
王常來擁護
者當持此真
言
唵阿嚩嚩哆囉
迦囉尾沙曳曩
謨薩縛賀

錫杖手



若為覆護一
切衆生者當
持此真言
唵那唎替那唎
替那唎吒鉢底
那唎帝那夜鉢
停吽泮吒

合掌手



若為令一切
鬼神龍蛇虎
狼獅子人及
非人恭敬愛
念者當持此
真言
唵鉢納曼惹陵
紇哩

化佛手

若為生之
處不離諸佛

化佛手



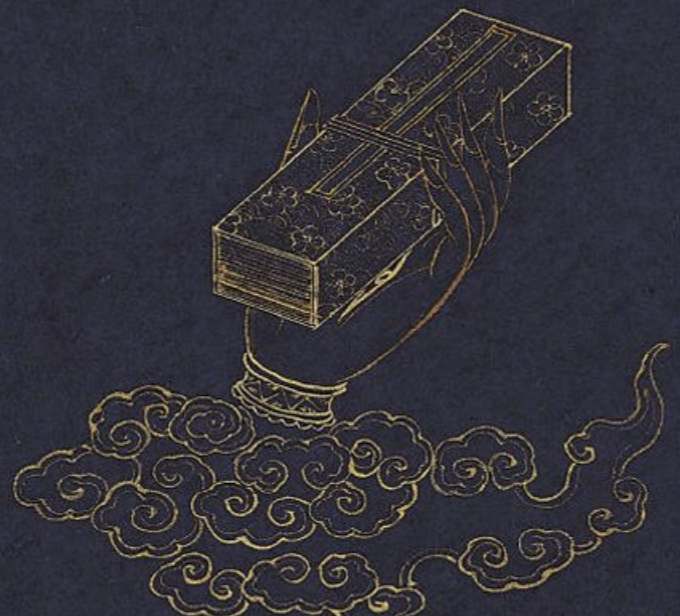
若為生々之
處不離諸佛
邊者當持此
真言
唵戰那囉婆鎗
吒哩迦哩那祇
哩那祇哩拏吽
泮吒

化宮殿手



若為生々世
世常在諸佛
宮殿中不處
貽藏受身者
當持此真言
唵微塵薩囉微
薩囉吽泮吒

寶經手



若為多聞廣
學者當持此
真言
唵阿賀囉薩囉
嚩尼你野馱囉
布你帝薩嚩賀

不退金輪手



若為從今身
至佛身菩提
心常不退者
當持此真言
唵設那弭左薩
嚩賀

頂上化佛手

若為十方諸
佛速來摩頂

唵鉢納曼惹陵
訖哩

頂上化佛手



若為十方諸
佛速來摩頂
授記者當持
此真言

唵縛日哩呢縛
日嚩哩藝薩縛
賀

蒲桃手



若為繁盛果
瓜者當持此
真言

唵阿摩擺劍帝
儂薩縛賀

甘露手



若為令一切
飢渴有情得
清涼者當持
此真言

唵嚩嚩嚩鉢囉素
囉嚩嚩鉢囉素
嚩嚩嚩鉢囉素
薩縛賀

總攝千辭手



若為能伏三
千大千世界
魔怨者當持
此真言

怛你也他縛路
枳諦涇縛囉野
薩婆吐瑟吒鳴
賀拜野娑縛賀

皈命慈心觀世音

現千手眼難思議

皈命慈心觀世音 現千手眼難思議

宣說祕密陀羅尼 弘誓甚深震大地

天人共仰鬼神欽 外道群魔皆退避

辟如日輪行虛空 放大光明九幽利

能摧一切障礙山 能開一切金剛智

救度群生苦海難 不墮三途諸惡趣

一句一佛現頂前 一手一願所求至

能於觀相敬無疑 清淨圓滿得如意

薩婆吐瑟吒鳴
賀拜野娑嚩賀

