

T3040/1632.3

CM 0 1 2 3 4 5 6 7 8 9 10 11 12 13 14 15 16 17

Lab D50 2°

95/0/2

81/0/0

66/0/0

51/0/1

35/0/0

20/0/0

29/19/54

55/39/33

42/57/29

82/4/79

51/50/13

50/28/29

38/14/16

66/16/18

50/5/22

43/14/21

55/9/25

71/32/0

62/34/60

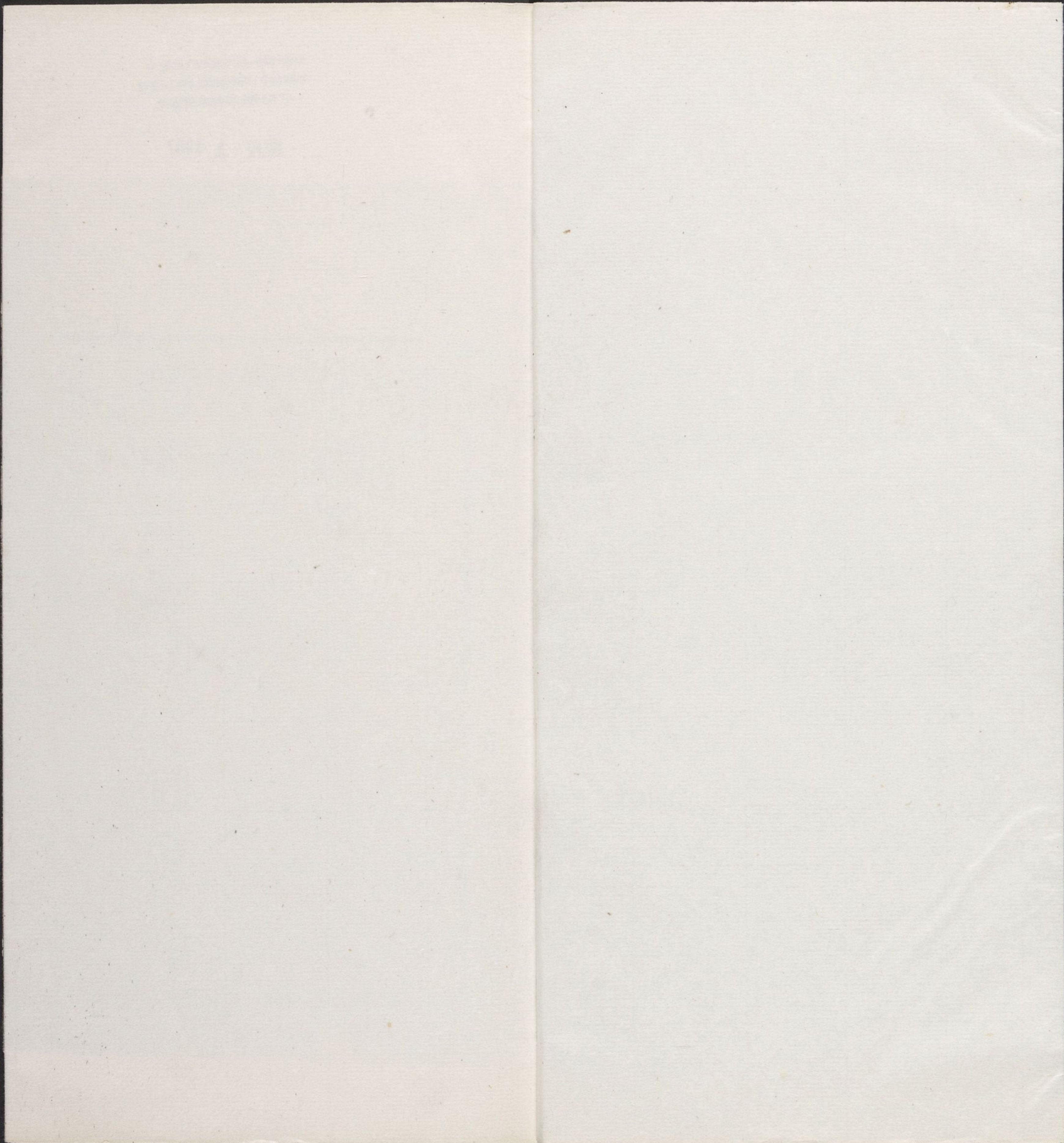
40/9/43

52/48/17

31/21/21

72/23/57

73/19/68



CHINESE-JAPANESE LIBRARY  
HARVARD-YENCHING INSTITUTE  
AT HARVARD UNIVERSITY

NOV 1 1957

序

宇內不乏佳山水能走天  
下如鷺思天下三石湯者  
獨杭州西湖何也碧石嶂  
高而不亢無險峻之容

清潭波而不濤無怒奔  
之勢且會委於省會之  
間出郭不數武而澄泓  
一鑑瞭人鬢肩蒼碧翠  
散峰圍我几席舉自

便五收兩率三竺南屏  
孤嶼之滂玉於窮其幽  
奇則風雅之蹟高隱之  
唐仙羽之玄溪名袖之  
精舍山之林麓水之涓傑

閣連雲重樓霞起又竟  
月之游不足長也所以佳  
人才子或登高選句或  
鼓楫畱題者比之而忠  
貞節烈寄影潛形者

亦復不少甚而點染湖山  
則又有柳帶斜煙桃含宿  
雨丹桂風飄芙蓉月浸見  
者能不迷目耶黃鸝枝上  
白鶴汀中畫舫頻移笙歌

雜奏聞者有不心醉子隨  
在即是詩題觸處長成  
佳話故華不夢而花法不  
說而雨句李艷疾白香  
山而後騷人巨師之品題

日廣山水之色澤日妍西  
湖白人而顯人亦因西湖  
以傳嗟々西湖至今日而  
佳麗既不可向矣以淡粧  
濃秣々西子竟成蓬首特

心之西子矣。然而人皆為  
西子，惜余獨為西子。幸  
幸，古人之美蹟，犹存品  
題尚存，則西子之面目  
自若也。但有其跡而不

出，其蹟之可以來，猶不足  
為西子。寫生因致之，史傳  
諸集徵法，學師宿儒，取  
其蹟之最著者，事之最佳  
者，而紀之。如仙翁之藥

爐丹井味靖之子室妻  
白蘇之文章岳于之忠  
裂銚鏐之崛如駱宗之  
聯吟辨才圖澤濟顛蓮  
池之道行小青蘇小之風

流俱彰於人耳目者亟  
為之集焉今而後有慕  
西子游而不得親覩在庶  
幾披圖一覽即可當臥遊  
云尔



乾隆十五年歲在庚午孟  
春中泚出於古杭之白岡



哈佛大學  
圖書館

蘇東坡  
曉

張文宿句  
做薛稷画

柳浪聞鶯

做郭熙画  
集張李書

南屏晚鐘

王洵句做  
信世昌画

兩峰插雲

白詩漢隸  
藍田叔画

雷峰夕照

集古篆書  
做馬遠画

麴院荷風

盛子照画  
集獻之書

荃港觀魚

集唐人句  
趙孟頫画

平湖秋色

孫太初句  
沈啓南画

三潭印月

集元章書  
做范寬画

斷橋殘雪

聶大年句  
郭忠恕画

西湖佳景

北高峰

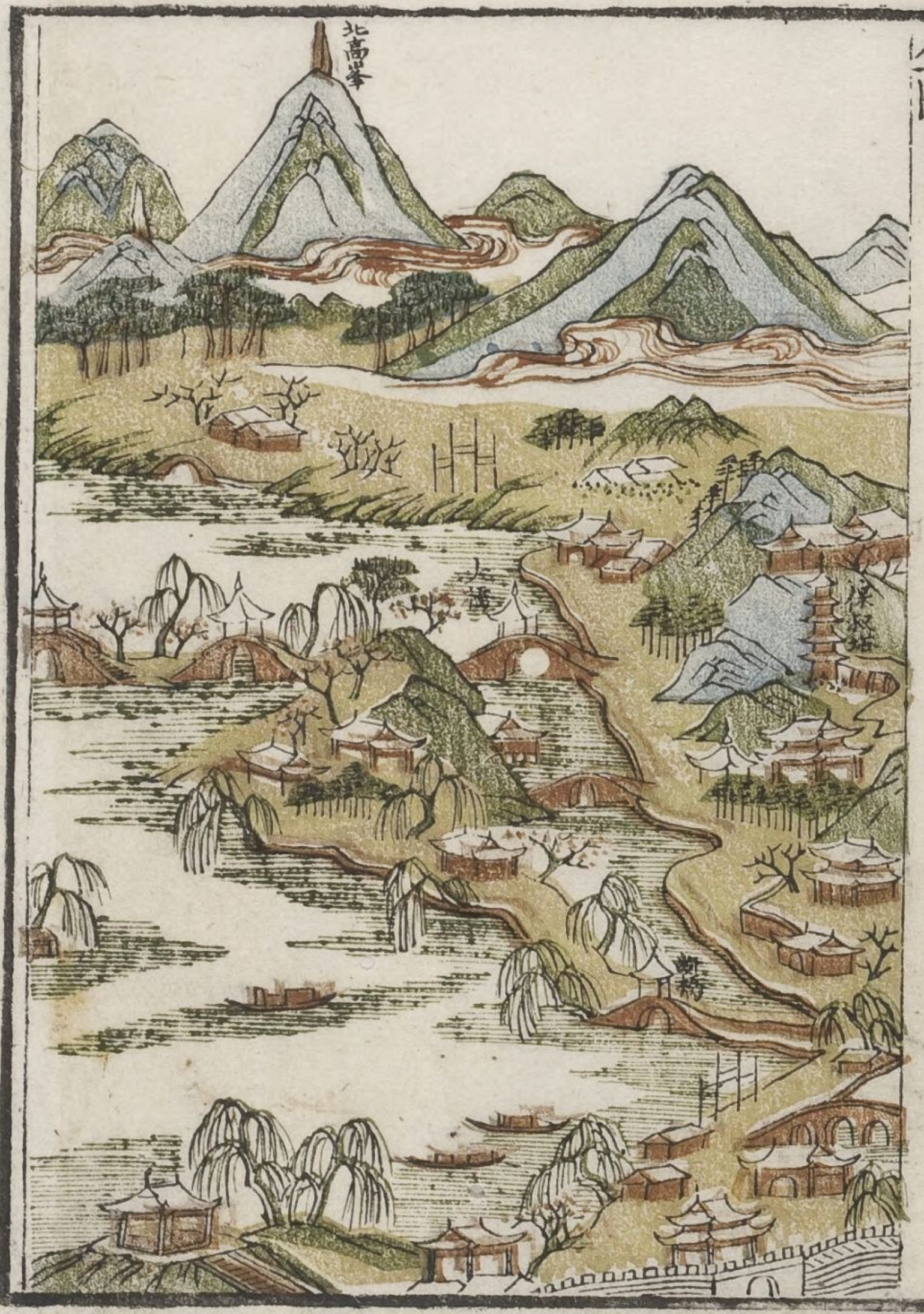


南屏

雷峯塔

全圖

北高峰



隄上蘇公楊柳湖邊王  
令桃花細雨斜風漁艇  
小橋流水人家

張文宿詩

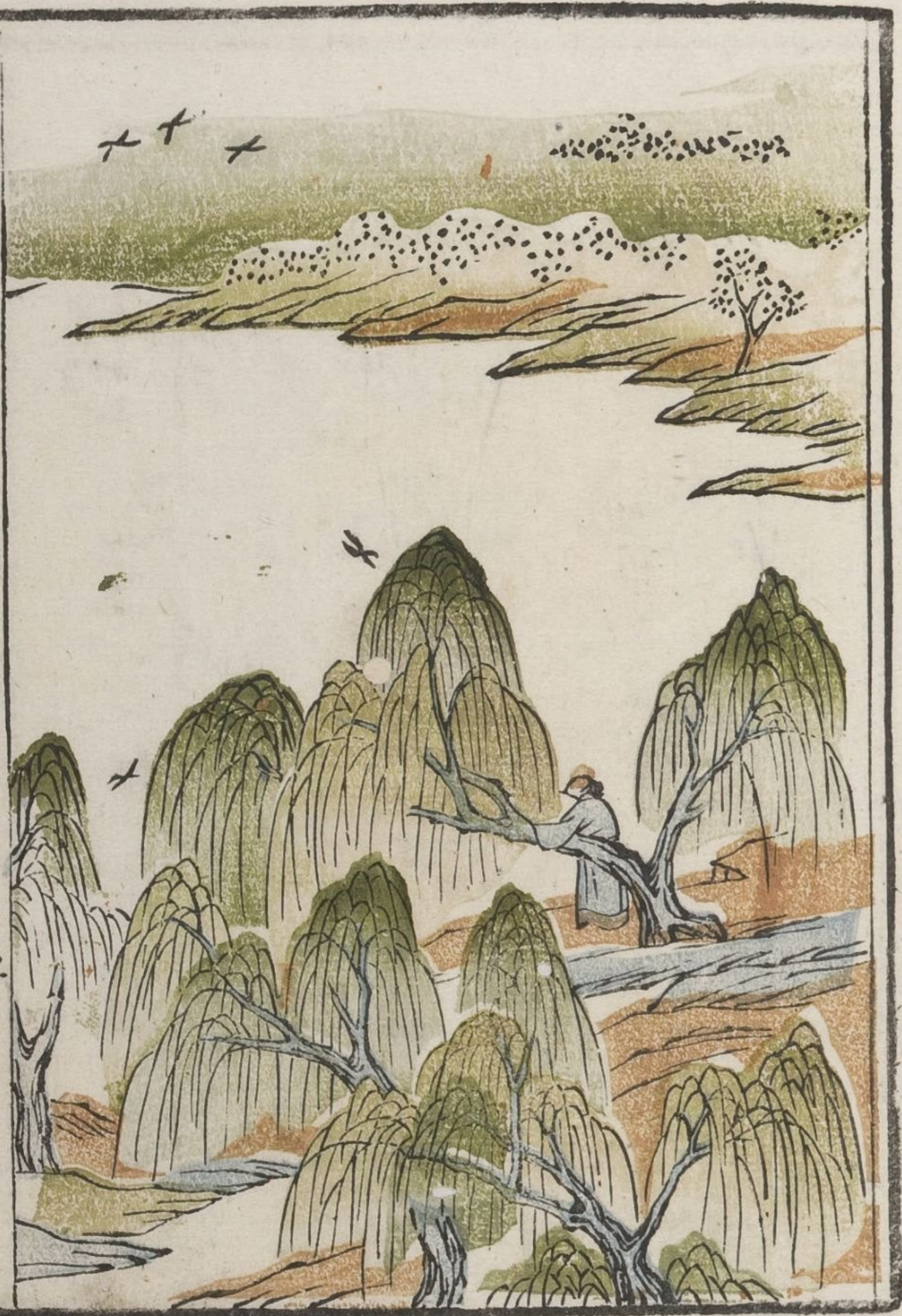


絲絲綠  
 浮紅藕  
 波心  
 魚尾  
 秋風  
 香白  
 紅  
 波  
 心  
 魚  
 尾



百轉已佳  
 鶯為南  
 子三  
 眠與  
 風柳  
 先  
 花

葛道白集張芝  
 李白書



漁浦浪  
禁搖紫  
壁  
玉峰  
晴色  
上  
硃欄

集唐句  
王臬

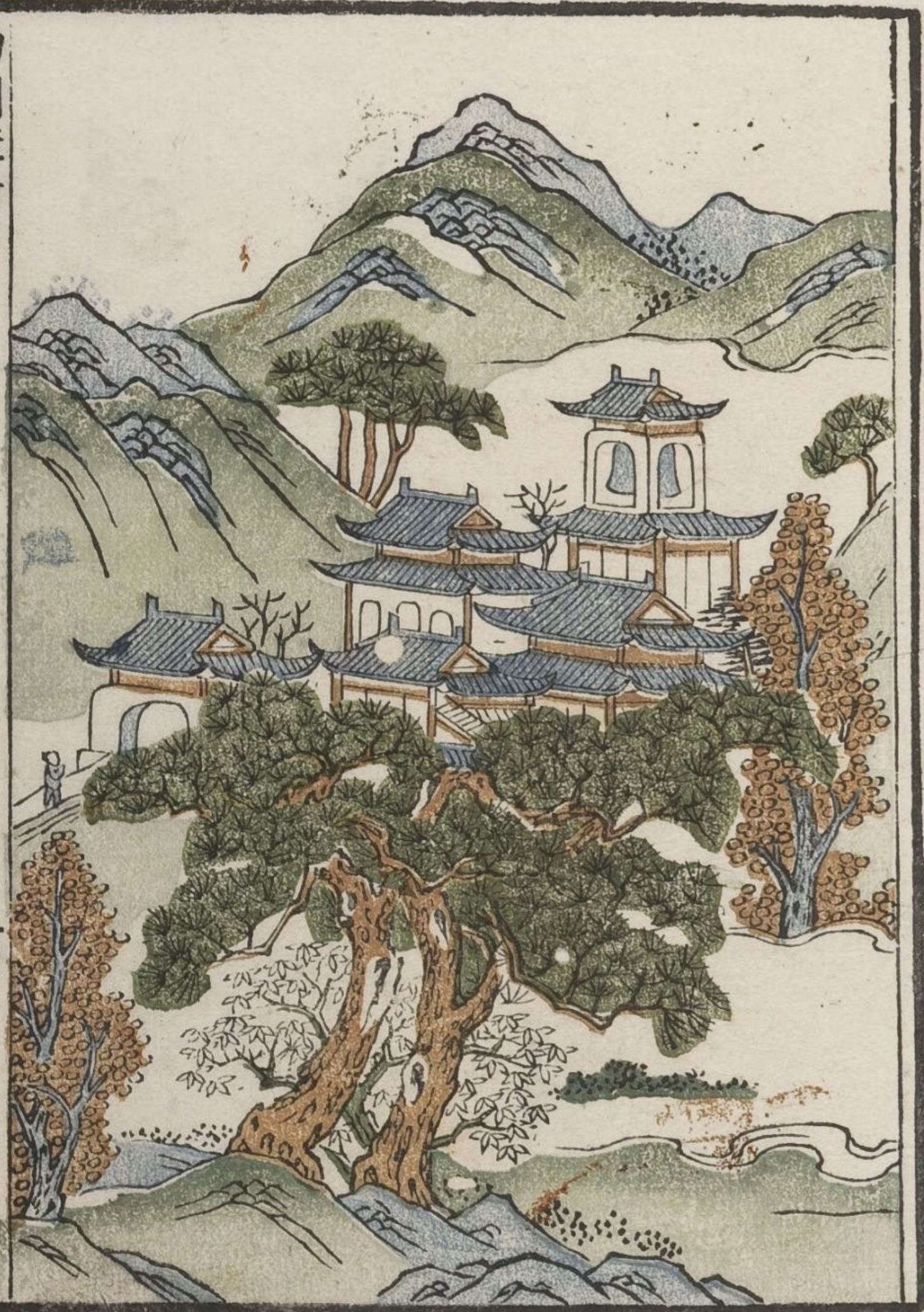


晚烟深處蒲窗

箬徑勾珠中石

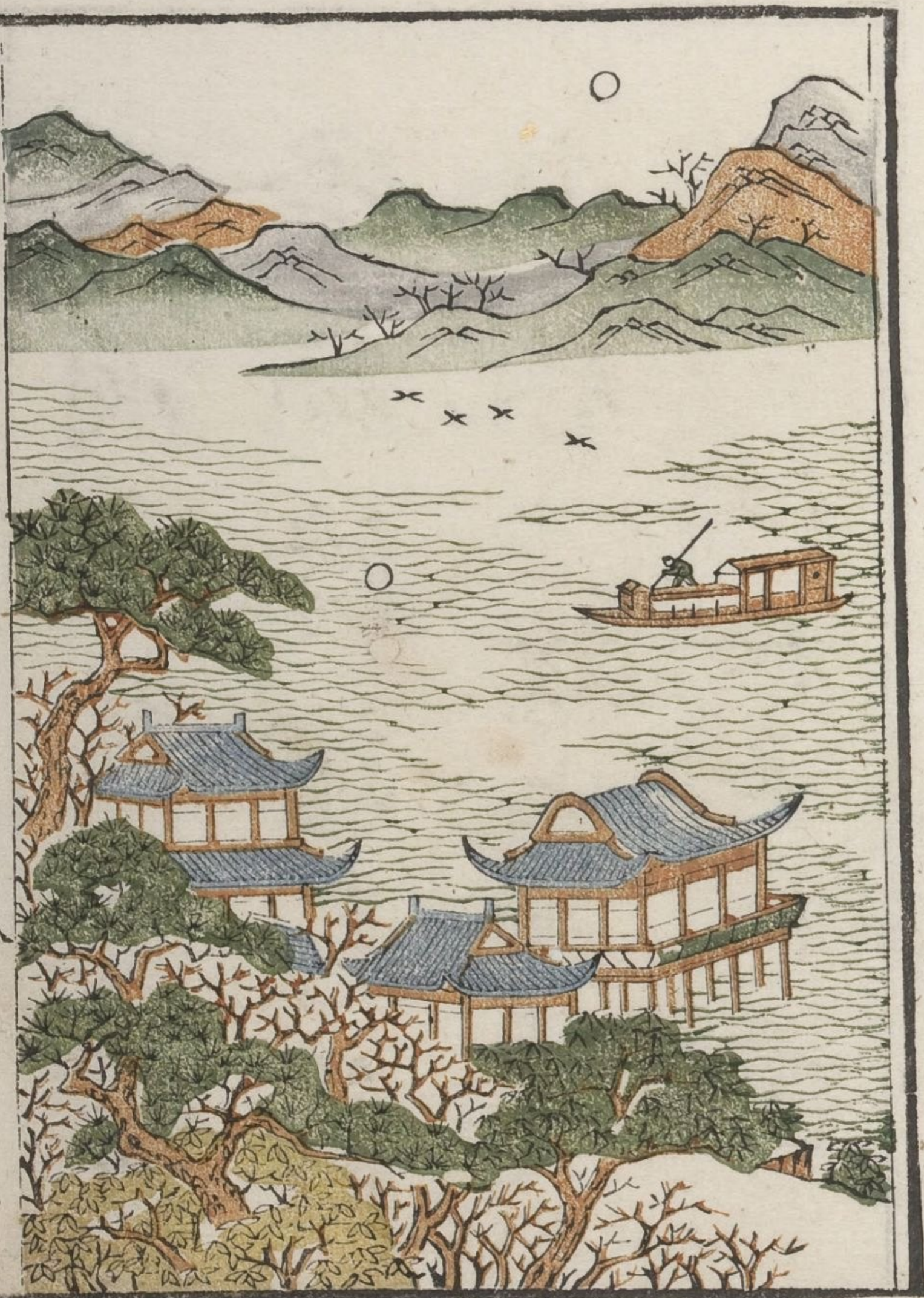
供回 王洵句

孫厚功書



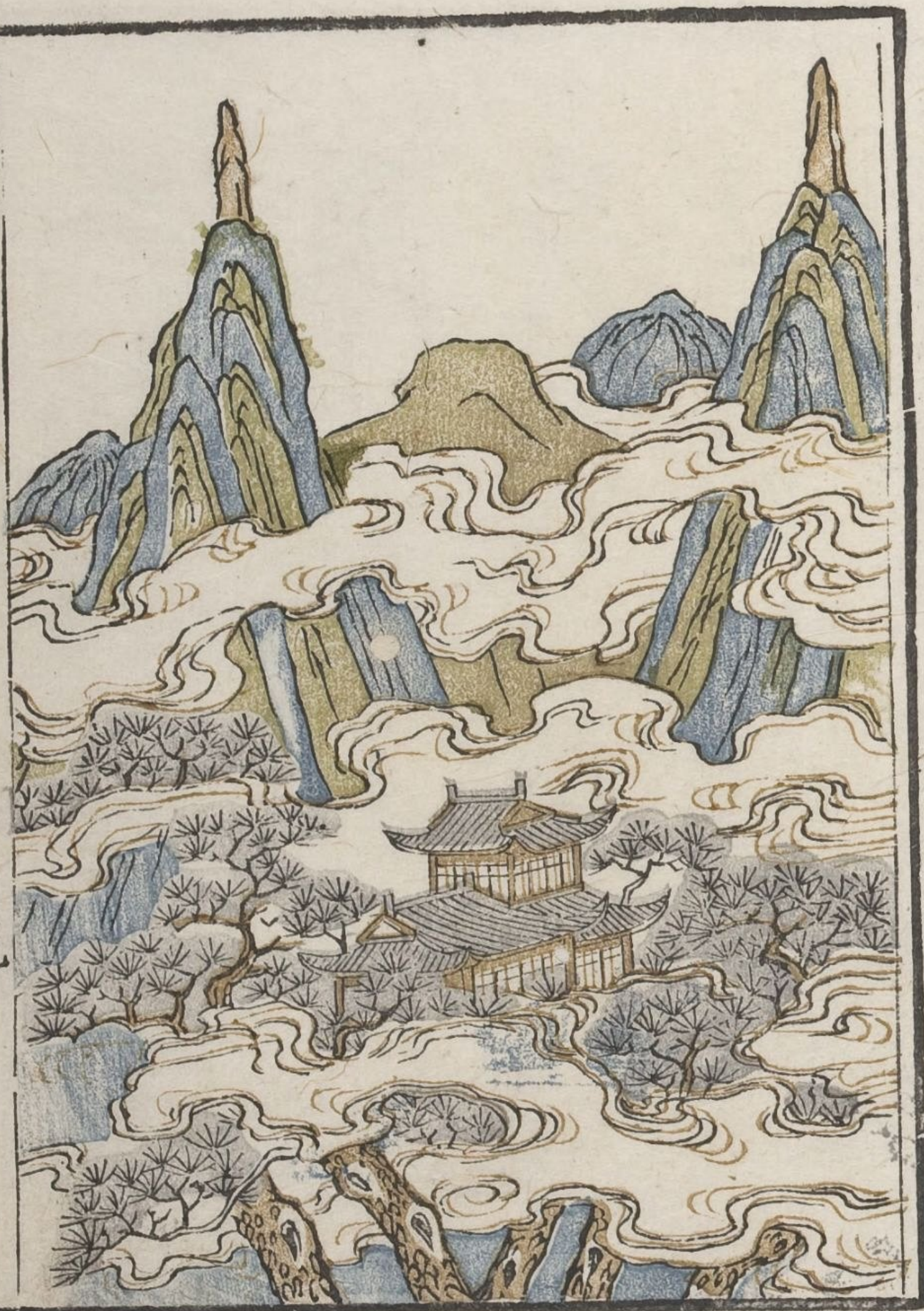
遂咽水龍中夜  
冷杯浮河影萬  
山秋 孫太初句

江栖王楫書





漢	峰	水	東
隸	雲	南	澗
	奮	峰	水
	山	雲	涼
	句	起	西
	摹	北	澗

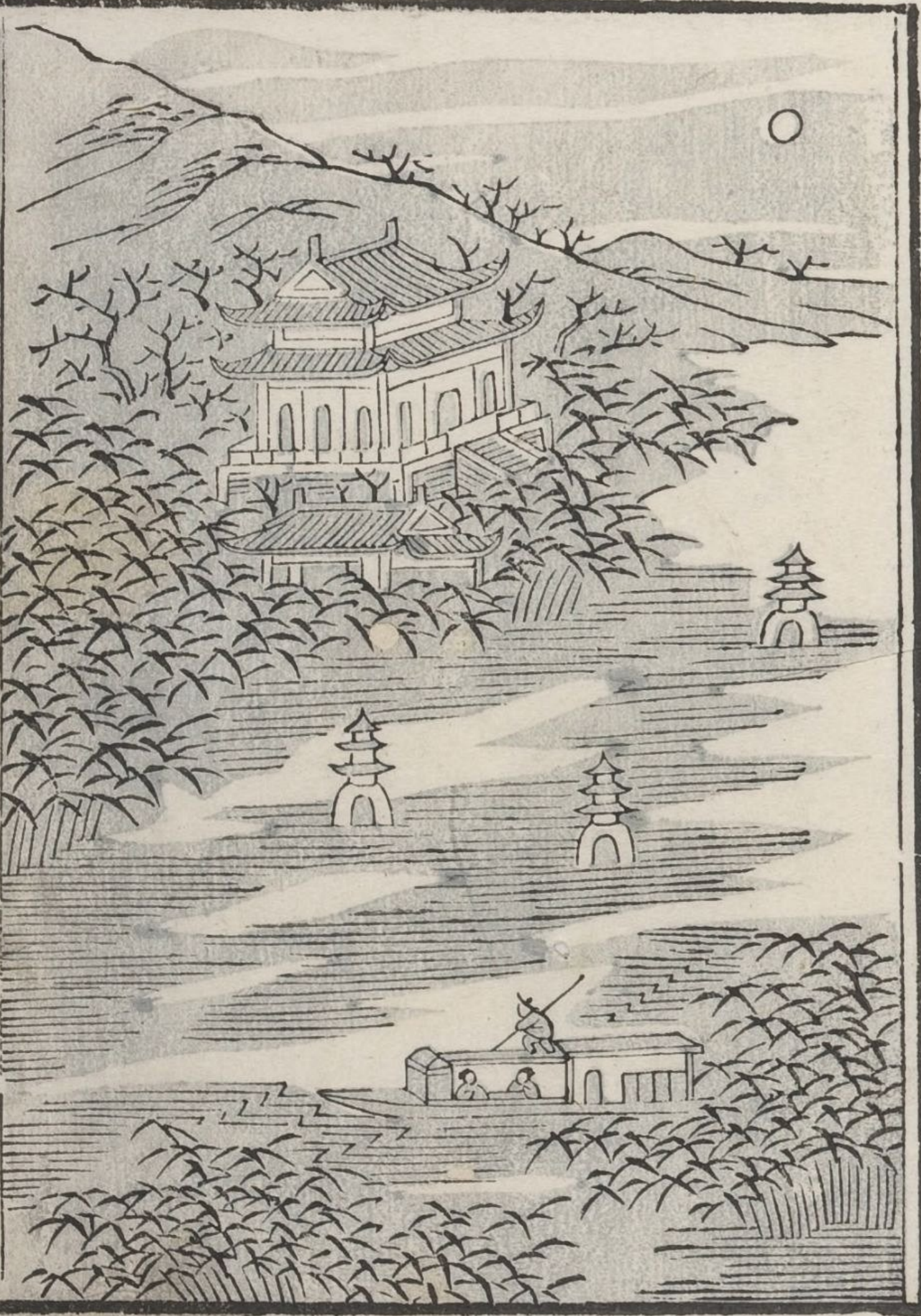


子點亂山橫紫

翠一鉤新月挂

黃昏琴聽白

集米汧畫書



歸雲滯層巒  
踈

靄際滄洲

蒲櫻弓集

古篆



斷橋殘雪

衝寒為訪梅花  
信十里銀沙印  
馬蹄  
耳聾大年句

集石軍書



西湖佳景

十二

蘇公白傳以通靈之筆描寫湖山可謂詩中有畫淡  
妝濃抹且能工畫家渲染所難工之意句句是荆關  
著色山水何作此圖者率遇笨伯施之楮繪已削頰  
上三毛疥以梨棗益覺唐突西子安得起蕭照馬遠  
輩一開生面耶余畜此志有年矣廣蒐精訂得頁若  
千畫彙名賢句綜往詰即景擬皴對山設色苦心剗  
刷著意渲染是工乃蘇白之工非僅發蕭馬之秘向  
謂詩中有畫今則畫中有詩勿哂東方自贊會看西  
子如生可也

湖上扶搖子識

