

圓明園四十景
唐岱沈源合畫

上冊



B 9
P 1/2

1800

Handwritten text at the bottom left corner, possibly a library or archival stamp.



正大光明

園南出入賢良門內為正衙不雕不
繪得松軒茅殿意屋後峭石壁立
玉筍嶙峋前庭虛敞四望牆外林木
陰湛花時霏紅疊紫層映無際

勝地同靈囿遺規總暢春當年成不日奕
代永居辰義府庭羅壁息波水瀉銀草
青思示儉山靜體依仁只可方衢室何須
道玉津經營懲峻宇出入引賢臣出入賢良門扁
額 皇考 御筆也洞達心常豁清涼境絕塵常移
雲館蹕未費地官縉生意榮芳樹天機躍
錦鱗肖堂彌厘念俯仰惕心頻

上
二

B
9
114



1850

1850

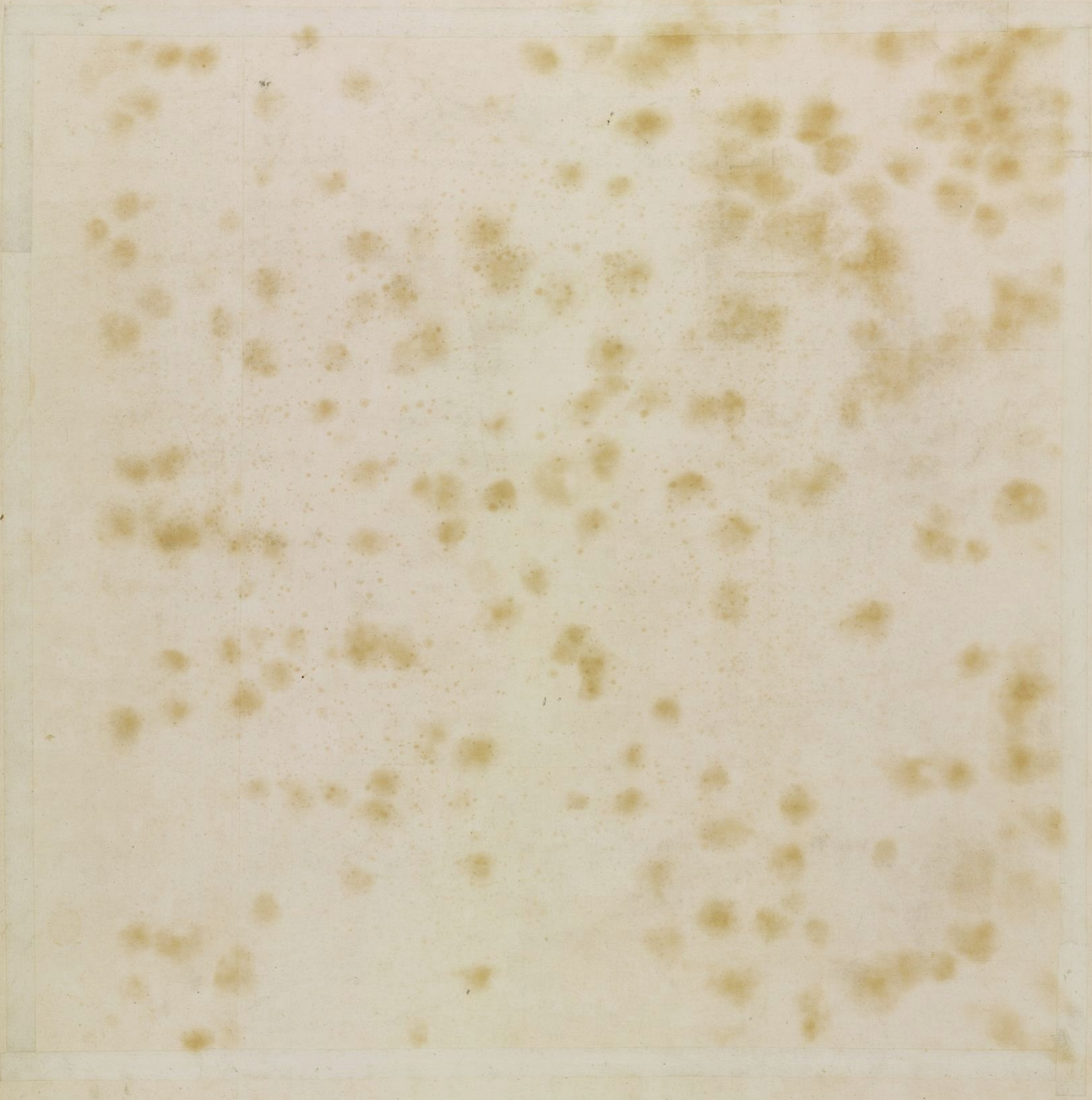
1850

勤政親賢

正大光明之東為勤政殿
日於此披省章奏召對臣
工亭午始退座後屏風書
無逸以自勗又東為保合
太和秀石名葩庭軒明敞
觀閣相交林徑四達

庭訓昭雲日欽承切式刑勅幾
宵豈暇籲俊刻靡寧一念微蒙
聖羣言辨渭涇乾：終始志無
逸近書屏







九州清晏

正大光明直北為幾餘游息之所琴檠紛
接鱗瓦參差前臨巨湖溇泓演漾周圍支
以縱橫旁達諸勝彷彿潯陽九派騶行謂
裨海周環為九州者九大瀛海環其外茲
境信若造物施設耶

昔我 皇考宅是廣居旰食宵衣左圖右書園
林遊觀以適幾餘豈緊廊廟泉石是娛所志維
何 煌煌御書九州清晏 皇心乃舒宵構孰
責繼序在予業々兢々奉此 遺模一念之間
敬肆攸殊作狂作聖繫彼斯須謂 天可畏屋
漏與俱謂民可畏敢欺其愚六僭八珍忝乎御
厨念彼溝壑曷其飽諸水榭山亭天然畫圖瞻
彼茅檐痼瘵切膚慎終如始前聖之謨嗚呼小
子毋渝厥初

12



鏤月開雲

殿以香楠為材覆二色瓦煥若金
 碧前植牡丹數百本後列古松青
 青環以雜蕪名葩當暮春婉婉首
 夏清和氣宜嘯咏

雲霞罨綺疏檀麝散琳除家可娛幾暇

惟應對雨餘

牡丹四月始盛而京師率
 值望雨時朕幸圓明園屈

指已七年而花時
 宴賞者祇一次耳殿春饒富貴陸地有

芙蓉名漏疑刪孔詞雄想賦舒徘徊供

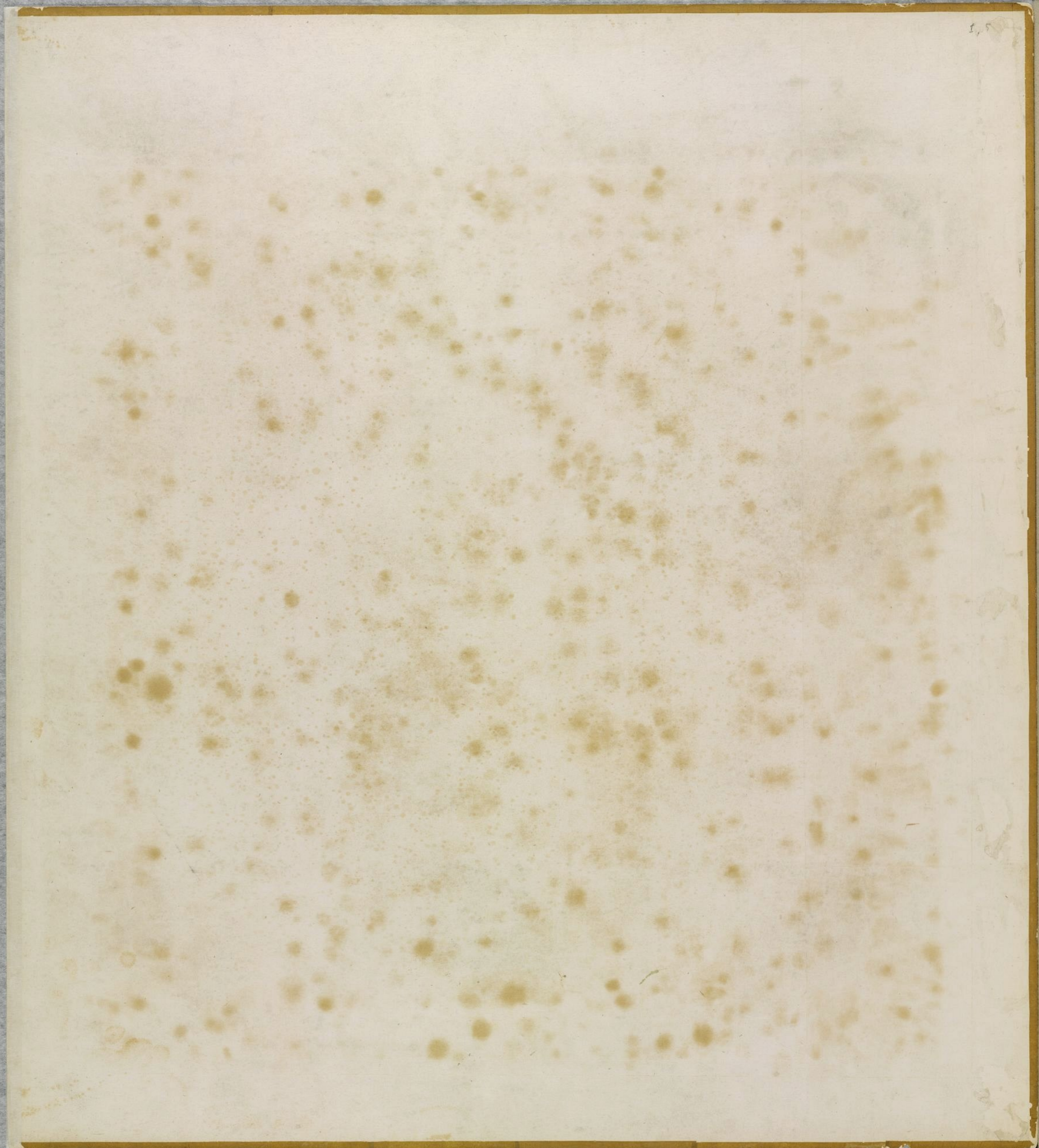
嘯詠俯仰驗居諸猶憶垂髫日承恩

此家初

予十二歲時
 皇祖幸是園於此地降
 恭

侍
 旨許孫臣扈
 左右云

6
P
上
五





天然圖畫

庭前脩篁萬竿與雙桐相映風枝露梢綠
滿襟袖西為高樓折而南翼以重榭遠近
勝槩應之奔赴殆非荆闕筆墨能到

我聞大塊有文章豈必天然無因盡茅茨休矣
古淳風於樂靈沼葩經載松棟連雲俯碧瀾下
有脩篁戛幽籟雙桐蒼蔚蠹烟梢朝陽疑有
靈禽噦優游竹素夙有年峻宇雕墻古所戒
詎無樂地資勝賞湖山矧可供清快歸於西
峰列屏障眺吟應用勞行邁時採芝蘭念秀
英或接松筠懷耿介和風萬物與同春甘雨
三農共望歲周阿苔篆綠蒙茸壓架花姿紅
瑣碎微歌命舞非吾事案頭書史間披對以
永朝夕怡心神忘筮是處羲皇界試問支公
買山價可曾悟得須弥芥

上
六



碧桐書院

前接平橋環以帶水庭
左右脩梧數本綠陰張
蓋如置身清涼國土每
遇雨聲踈滴尤足動我
詩情

月轉風迴翠影翻雨窓尤不
厭清喧即聲即色無聲色
莫問倪家獅子園

上
2



慈雲普護

調寄菩薩蠻

一徑界重湖間藤花垂架鼠
姑當風有樓三層刻漏鐘表
在馬殿供觀音大士其傍為
道士廬宛然天台石橋幽致
渡橋卽為上下天光

偎紅倚綠簾櫳好鶯聲潤栗南
塘曉高閣漏丁丁春風多少情幽
人醒午夢樹底濃陰重蒲上便
和南樵聲色象

上下天光

垂虹駕湖蜿蜒百尺脩
欄夾翼中為廣亭穀紋
倒影滉漾楣檻間凌空
俯瞰一碧萬頃不啻胸
吞雲夢

上下水天一色水天上下相
連河伯夙朝玉闕渾忘望若
昔年



上
九

杏花春館

由山亭邈迤而入矮屋踈籬
東西參錯環植文杏春深花
叢爛然如霞前湖小圃雜蒔
蔬菰識野田村落氣象

霏香紅雪韻空庭宵讓寒梅占
脆餅家愛花光傳藝苑每乘月
令驗農經為果漫說仙人館載
酒偏宜小隱亭夜半一犁春雨
足朝來吟屐樹邊停



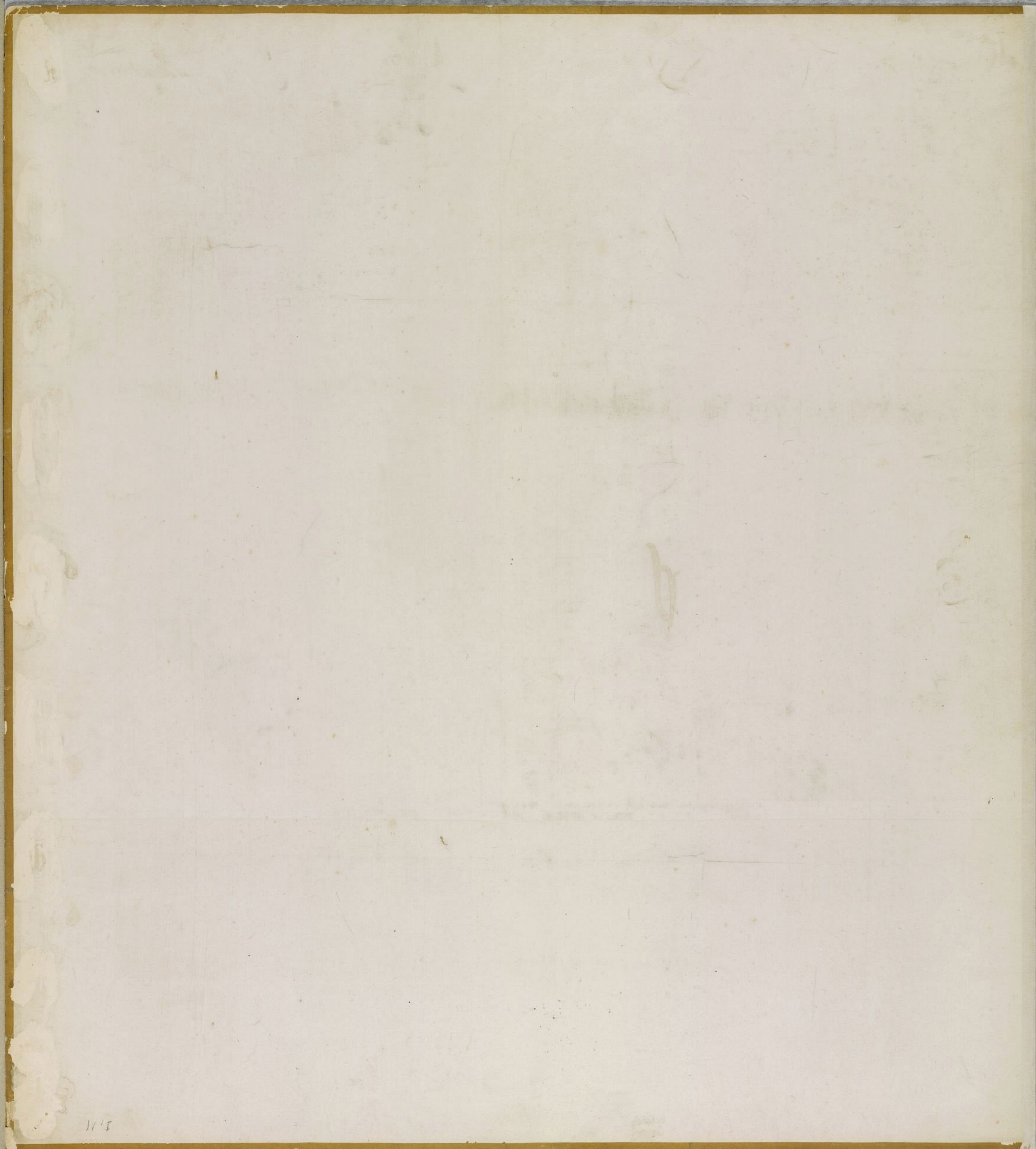
上
十

坦坦蕩蕩

鑿池為魚樂國池周舍下
錦鱗數千頭喁喁撒刺於
荇風藻雨間回環泳游悠
然自得詩云衆維魚矣我
知魚樂我蒿目乎斯民
鑿池觀魚樂坦々復蕩々泳游
同一適奚必江湖想却笑蒙莊
癡爾我辨是非有問如何答魚
樂魚自知



11





茹古涵今

長春仙館之北嘉樹叢卉
生香蒨勃繚以曲垣綴以周
廊邃館明窓牙籤萬軸漱
芳潤擷菁華不薄今人憂
古人少陵斯言實獲我心
廣夏全無薄暑憑灑然心境玉
壺冰時溫舊學寧無說欲去陳
言尚未能鳥語花香生靜悟松
風水月得佳用今人不薄古人愛
我愛古人杜少陵

11



長春仙館

循壽山口西入屋宇深邃重
廊曲檻逶迤相接庭徑有梧
有石堪供小憩予舊時

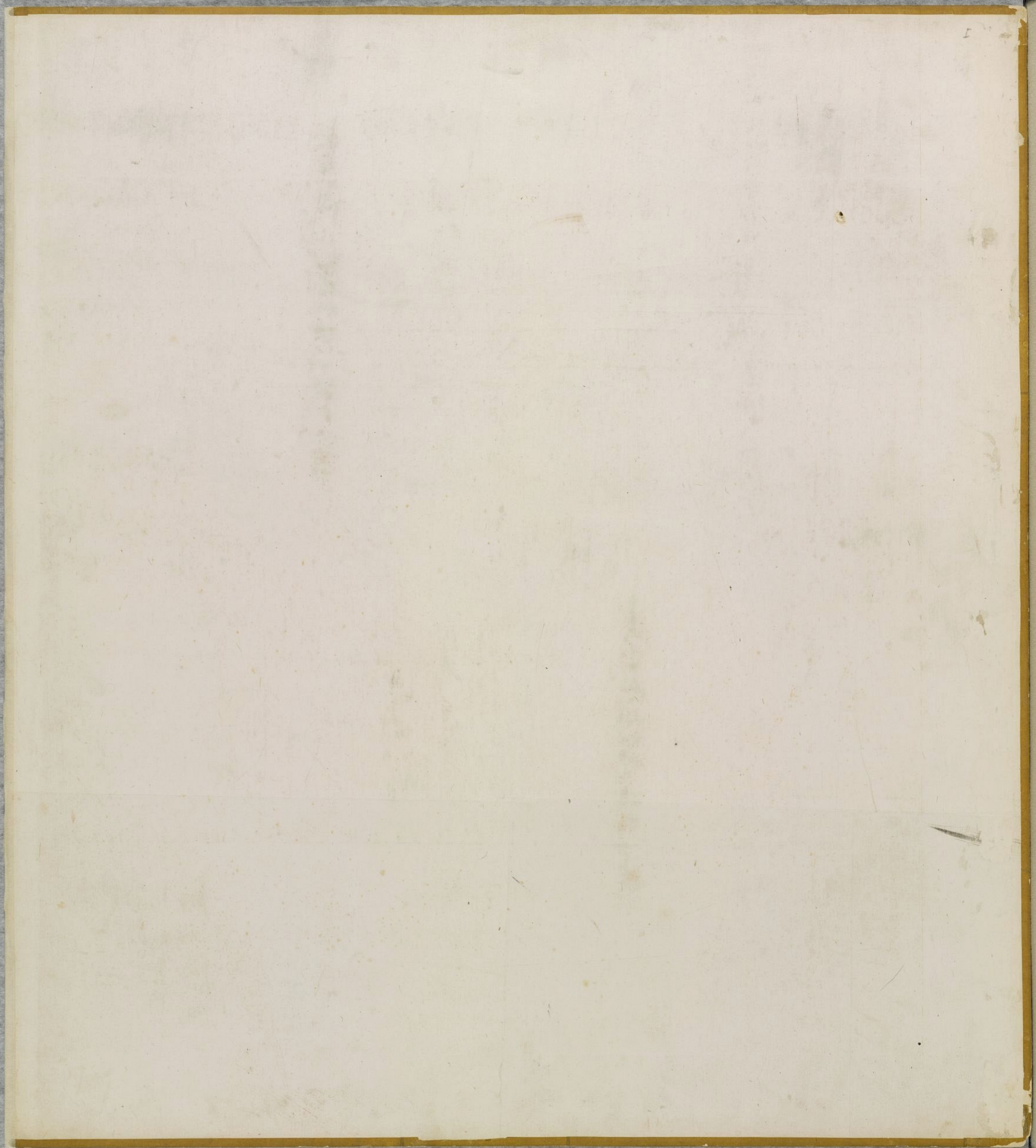
賜居也今略加脩飾遇佳辰令節
迎奉

皇太后為僖寢之所蓋以長春志
祝云

常時問寢地曩歲讀書堂秘
閣冬宜燠靈亭夏亦涼歡心依
日永樂志願春長階下松齡祝
千秋奉壽康

11

11





萬方安和

水心架構形作卍字略約
相通遙望彼岸奇花纈若
綺繡每高秋月夜沆瀣澄
空圓靈在鏡此百尺地寧
非佛骨涌出寶光耶

作室軒而豁

當年志若何

地是

冬煥夏爽四序皆宜
亦皇考所喜居也 萬方歸覆

冒一意願安和觸景懷承器瞻

題仰偃波九年 遺澤在四海

尚謳歌

上
南

武陵春色

循溪流而北，復谷環抱，
山桃萬株，參錯林麓間，
落英繽紛，浮出水面，或
朝曦夕陽光，炫綺樹，酣
雪烘霞，莫可名狀。

復岫迴環，一水通春，深片
貼波，紅鈔鑼溪不離，繇園只
在輕烟澹靄中。



上
下



山高水長
在園之西南隅地勢平行
搆重樓數楹每一臨瞰遠
岫堆鬟近郊錯繡曠如也
為外藩朝正錫宴陳魚龍
角觥之所平時宿衛士於
此較射
重構枕平川湖山萬景全時觀
君子德式命上賓造湛露今推
惠彤弓古尚賢更敷三接晉內
外一家連



上
六

B9 (Ris)





月地雲居

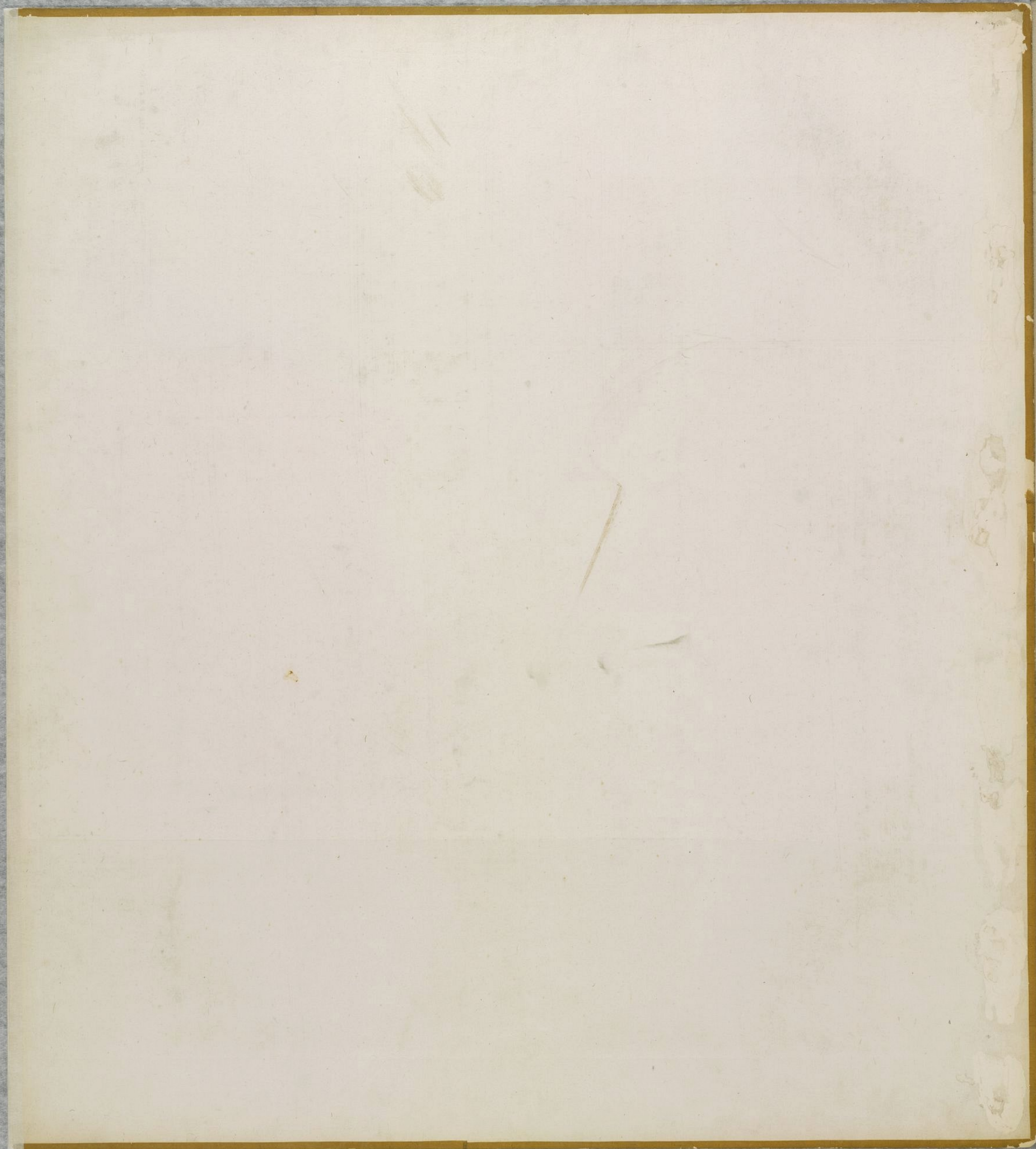
調寄清平樂

琳宮一區背山臨流松色翠
密與紅牆相映結楞嚴壇大
悲壇其中魚鯨齊唱風幡交
動纔過補特迦山又入室羅
筏城永明壽所謂宴坐水月
道場大作夢中佛事也

大千乾闥指上無真月覺海漚中
頭出沒是即那羅延窟何分西土
東天倩他裝點名園借使瞿曇重
現未肯系伊死禪

上
十
七







鴻慈永祐

苑西北地最爽塏爰建殿寢敬奉

皇祖

皇考神御以申罔極之懷堂庶崇闕中唐
有恤期望展禮優愾見聞周垣高松
偃蓋鬱翠干霄望之起敬起愛

原廟衣冠古昔沿天興神御至今傳有
承秩、斯為美對越 昭、儼在天春露
秋霜興感切瞻雲就日致孚乾式思曩昔
含飴澤敢缺因時獻果虔實、闕宮
龍接宇深、元寢鳳翔筵羹墻如見依
靈囿朔望來齋比奉先釳器黃金仍兩
序泠簫白玉備宮懸萬年 佑啓垂謨
烈繼序兢、矢勉旃

上
六





彙芳書院

階除間敞草卉叢秀東偏
學月牙形構小齋教稼旁
列虛亭奇石負土爭出穴
洞豁研翠蔓蒙絡可攀扪
而上問津石室何必靈鷲
峯前

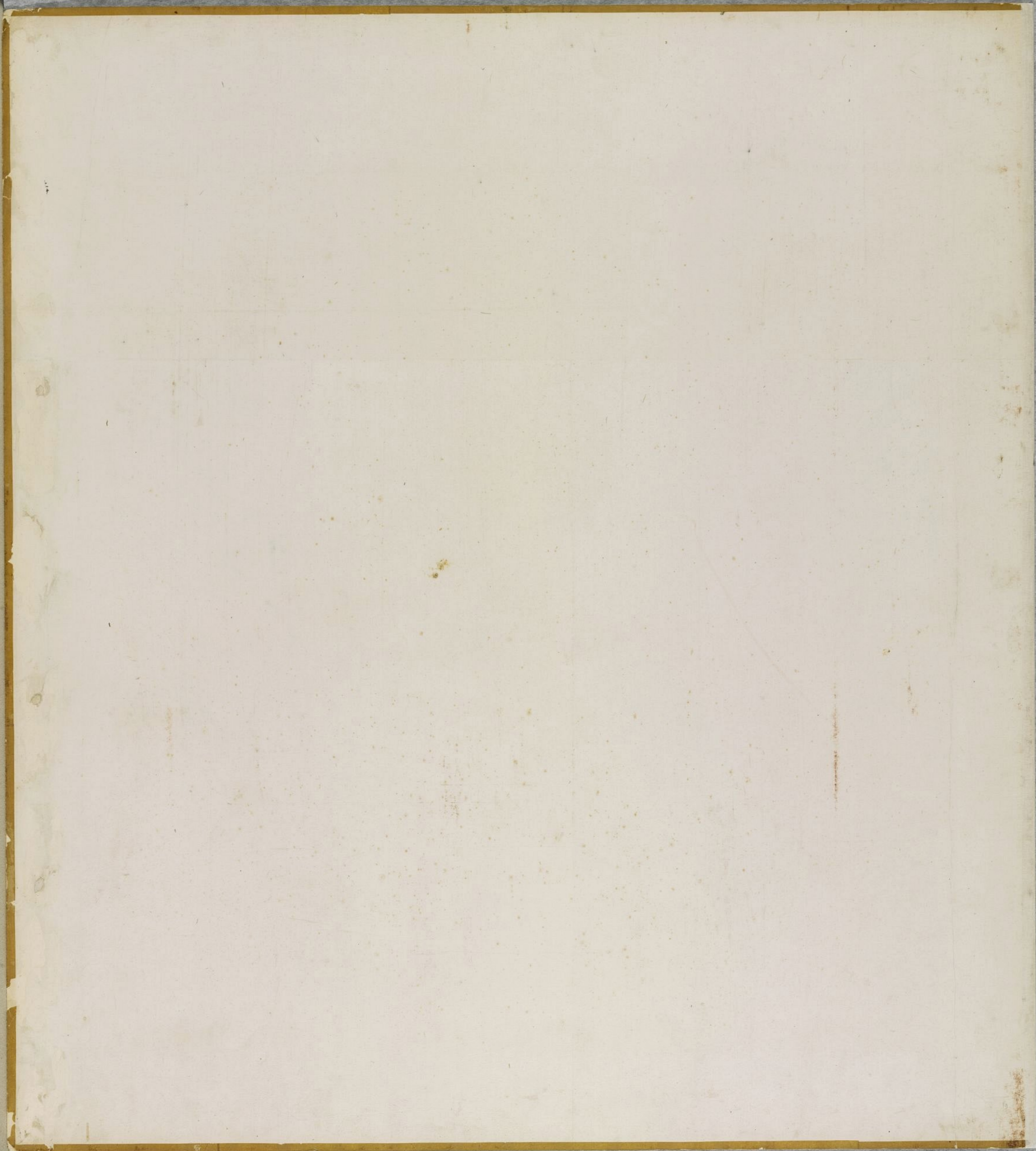
書院新開號彙芳不因葉錯與
華裳菁莪棧櫟育賢意佐我
休明被萬方

上
九



日天琳宇

紫微丹地中立一化城截
斷紅塵覺同此山光水
色一時盡演圓音矣脩
釋子渺々禪栖踏著門
庭即此是普賢願海
天外標化城不許紅塵雜雲
臺寶網中時有鐘魚答





乾隆九年甲子九月本
初唐公沈德潜畫



澹泊寧靜

仿田字為房密室周遮塵
氛不到其外槐陰花蔓延
青級紫風水淪漣蕙葭蒼
瑟澹泊相遭洵矣視之既
靜其聽始遠

青山本來寧靜體綠水如斯
澹泊容境有會心皆可樂武侯
妙語時相逢千秋之下對綸羽
溪煙嵐霧方重々



勅敬書

工部尚書臣汪由敦奉



上
中
一



映水蘭香

在澹泊寧靜少西屋倚松
竹交陰倚然遠俗前有水
田數稜縱橫綠蔭之外道
涼風乍來稻香徐引八百
鼻功德茲為第一

園居豈為事遊觀早晚農功倚
檻看數頃黃雲黍雨潤千畦綠
水稻風寒心田喜色良勝玉鼻
觀真香不數蘭日在幽風圖畫
裏敢忘周顛命田官

八二



水木明瑟

调寄秋风清

用泰西水法引入室中以
转风扇冷，瑟，非丝非
竹天籁遥闻林光逾生净
绿酴道元云竹柏之怀典
神心妙达智仁之性共山
水效深兹境有焉

林瑟，水冷，溪风羣籁动山
鸟一声鸣斯时斯景谁图得
非色非空吟不成



瀘溪樂處

苑中齒蓄甚多此處特盛小
殿數楹流水周環於其下每
月涼暑夕風爽秋初淨綠絲
紅動香不已想西湖十里野
水蒼茫無此端巖清麗也左
右前後皆君子洵可永日

水軒俯澄泓天光涵數頃爛熳
六月春搖曳玻璃影香風湖面
來炎夏方秋冷時披瀘溪書樂
處惟自省君子斯我師何須求
玉井

1.
20



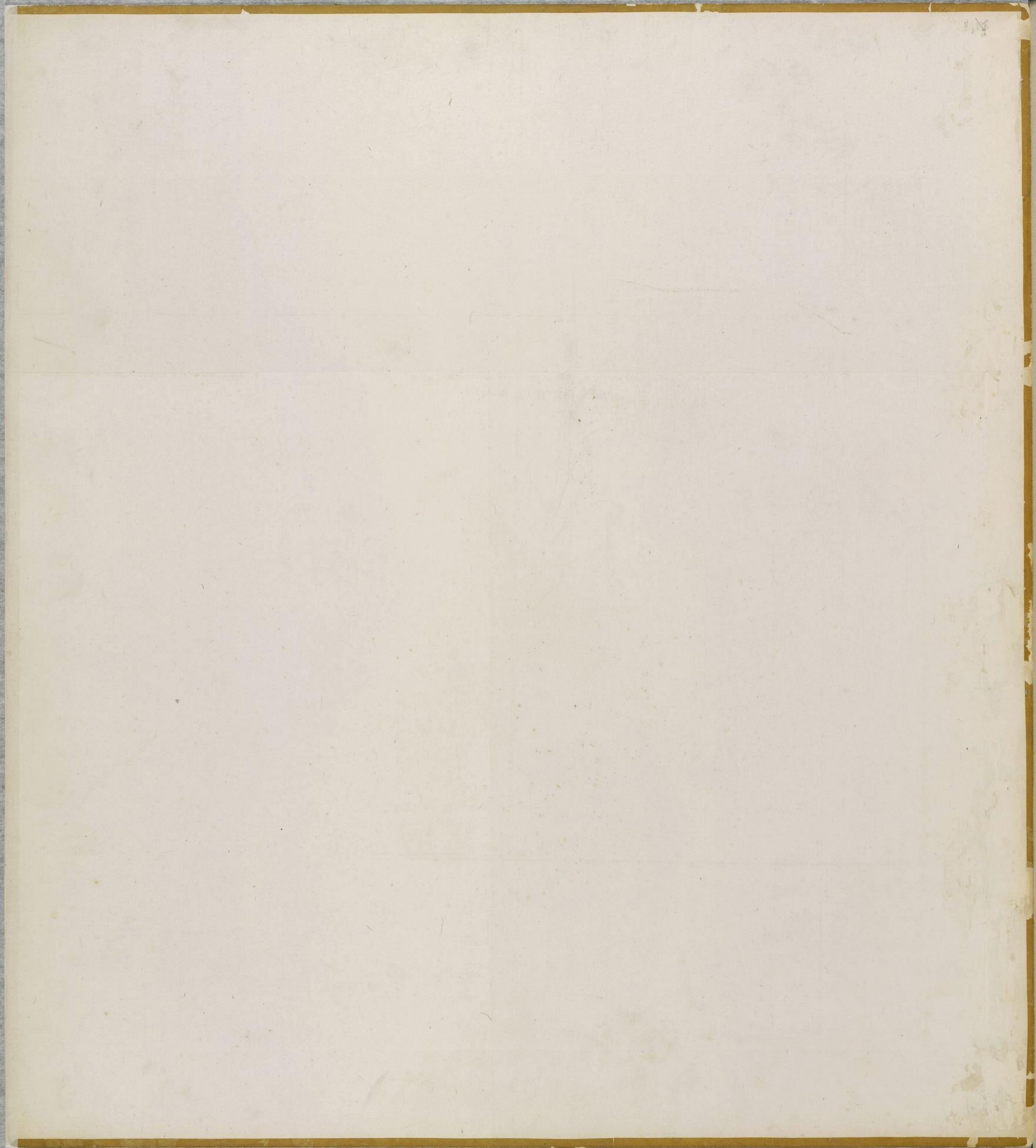
多稼如雲

坡有柁治有蓮月地花天
虹深雲棟巍若仙居矣隔
垣一方鱗塍黍差野風習
習襪襖蓑笠住末又田家
風味也蓋古有弄田用知
稼穡之後云

稼穡艱難尚克知黍高稻下入
疇諮弄田常有倉第慶四海
如茲念在茲

下
年

ACQUISITION
20*





魚躍鳶飛

榱桷翼翼，戶牖四達曲

水周遭儼如紫帶兩

岬村舍鱗次晨烟暮靄

菊鬱平林眼前物色

活潑，地

心無塵常惺境愜賞為美川

泳与雲飛物，舍至理

小
六



北遠山村

循苑墻度北關村落鱗次
竹籬茅舍巷陌交通平疇
遠風有牧笛漁歌與春杵
應答讀王儲田家詩時遇
此境

矮屋幾楹漁舍踈籬一帶農家獨
速畦邊秧馬更番岼上水車牧童
牛背村笛儘婦釵梁野花輞川圖
昔曾見摩詰信不我遐

۲۰



西峰秀色

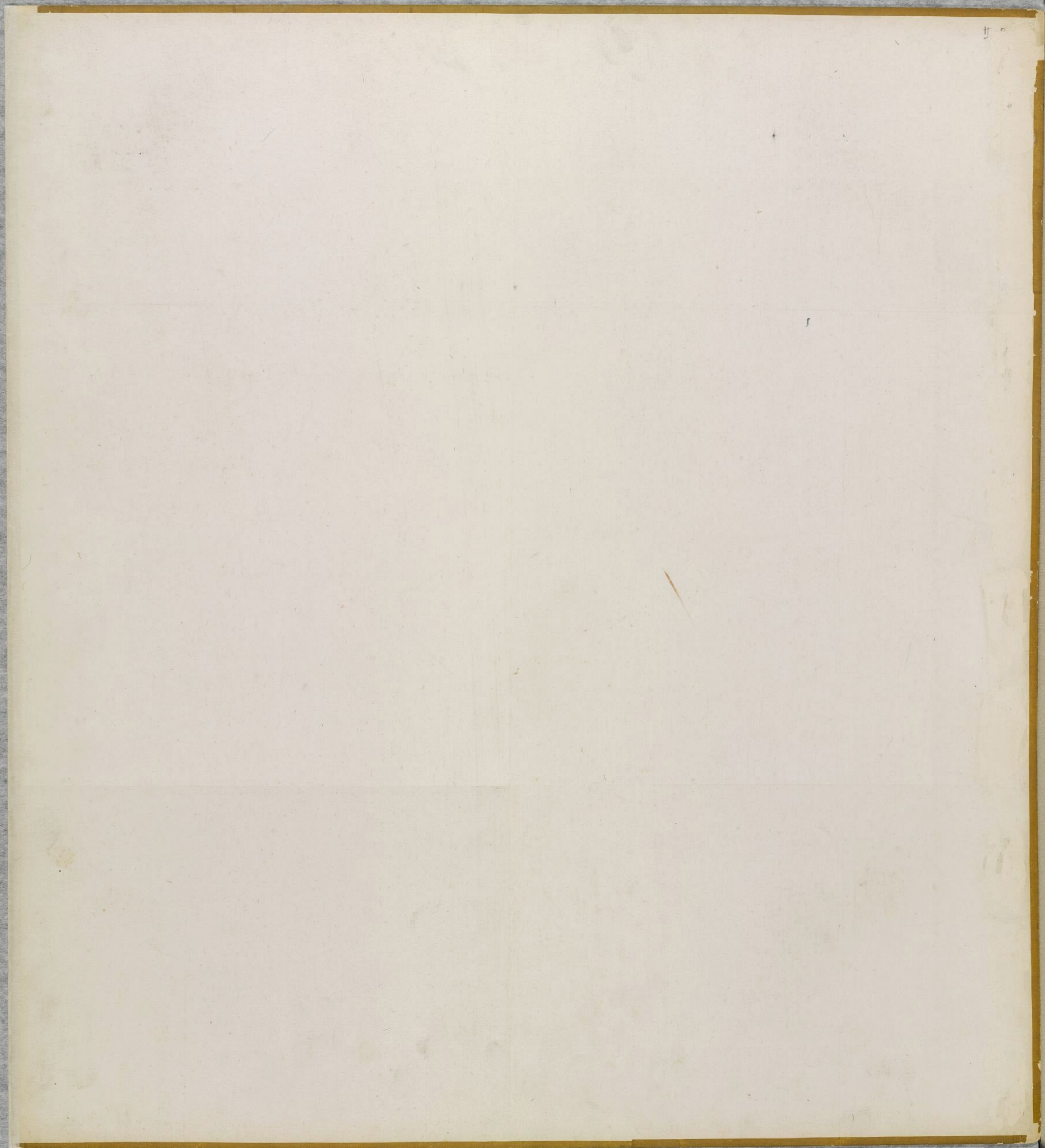
軒楹洞達面臨翠巘西山爽氣在我襟
 袖後宇為吾韻齋周植玉蘭十餘本方
 春花氣襲人宛入衆香國裏

塏地高軒架木為朱明颯爽如秋時不雕不斷
 太古意詎惟其麗惟其宜西窓正對西山啓遙
 接崑峯等尺咫霜辰紅葉詩思杜雨夕綠螺畫
 看米亦有童、盪蓋松重基特立孰與同三冬
 百卉凋零畫依然鬱翠惟此翁山腰蘭若雲遮
 半一聲清磬風吹斷疑有苾芻單上衆不如詩
 客窓中玩結構既久蒼苔老花棚藥時相縈抱
 憑欄送目無不佳跌榻怡神良復好春朝秋夜
 值幾餘把卷時還讀我書齋外水田凡數頃較
 晴量雨諮農夫清詞麗句箇中得消幾丁、玉
 壺刻但憶超庭十載前徊徨無語予心惻

是地
 軒爽

明敞戶對西山
 皇考宸愛居此

1.
2.



四宜書屋

春宜花夏宜風秋宜月冬
宜雪居處之適也冬有突
夏夏室寒此騷人所艷允
矣茲室君子攸寧

秀木千章綠陰鎖間、遠嶠青
蓮朶三百六日過隙駒棄日一
篇無不可墨林義府足優游不
羨長楊与馭安風花雪月各殊
宜四時瀟灑松竹我



1.
九



方壺勝境

海上三神山舟到風輒引玄造
妄語耳要知金銀為宮闕亦
何異人寰即境即仙自在我室
何事遠求此方壺所為寓名
也東為蕊珠宮西則三潭印月
淨添空明又闕一勝境矣

飛觀圖雲鏡水涵空松栢與天
象高岡翺羽鳴應六曲渚寒蟾印
有三魯匠營心非美事齊人搯擊
只虛談爭如茅土仙人宅十二金
堂比不慙

下
十



澡身浴德

福海西濡平漪鏡淨黛
蓄膏停竹嶼蓋汀極望
游々浴鳧飛鷺游泳翔集
王司州云非惟使人情開
滌亦覺日月清朗

苓香含石髓秋水長天色不竭
亦不盈是惟君子德我来俯空
明鏡已默相識魚躍与鳧飛如
如安樂園

不
十
一



平湖秋月 調寄浣溪紗

倚山面湖竹樹蒙密左右
支板橋以通步履湖可數
十頃當秋深月皎潏灩波
光接天無際蘇公隄畔差
足方茲勝槩

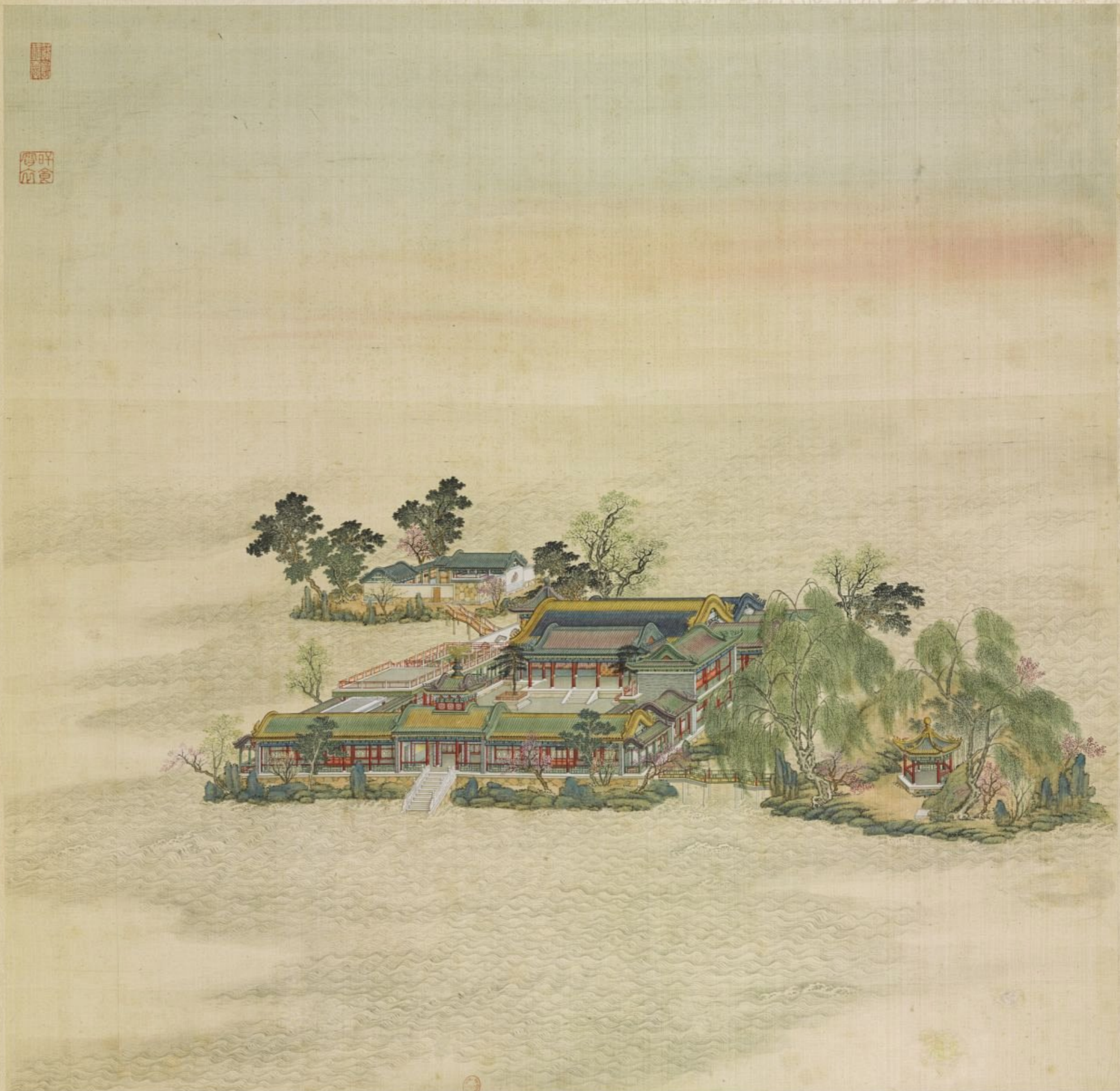
不辨天光與水光結璘池館慶
霄涼藜煙荷露正蒼茫白傅蘇
公風雅客一杯相勸舞霓裳此
時誰不道錢塘

不
十
一

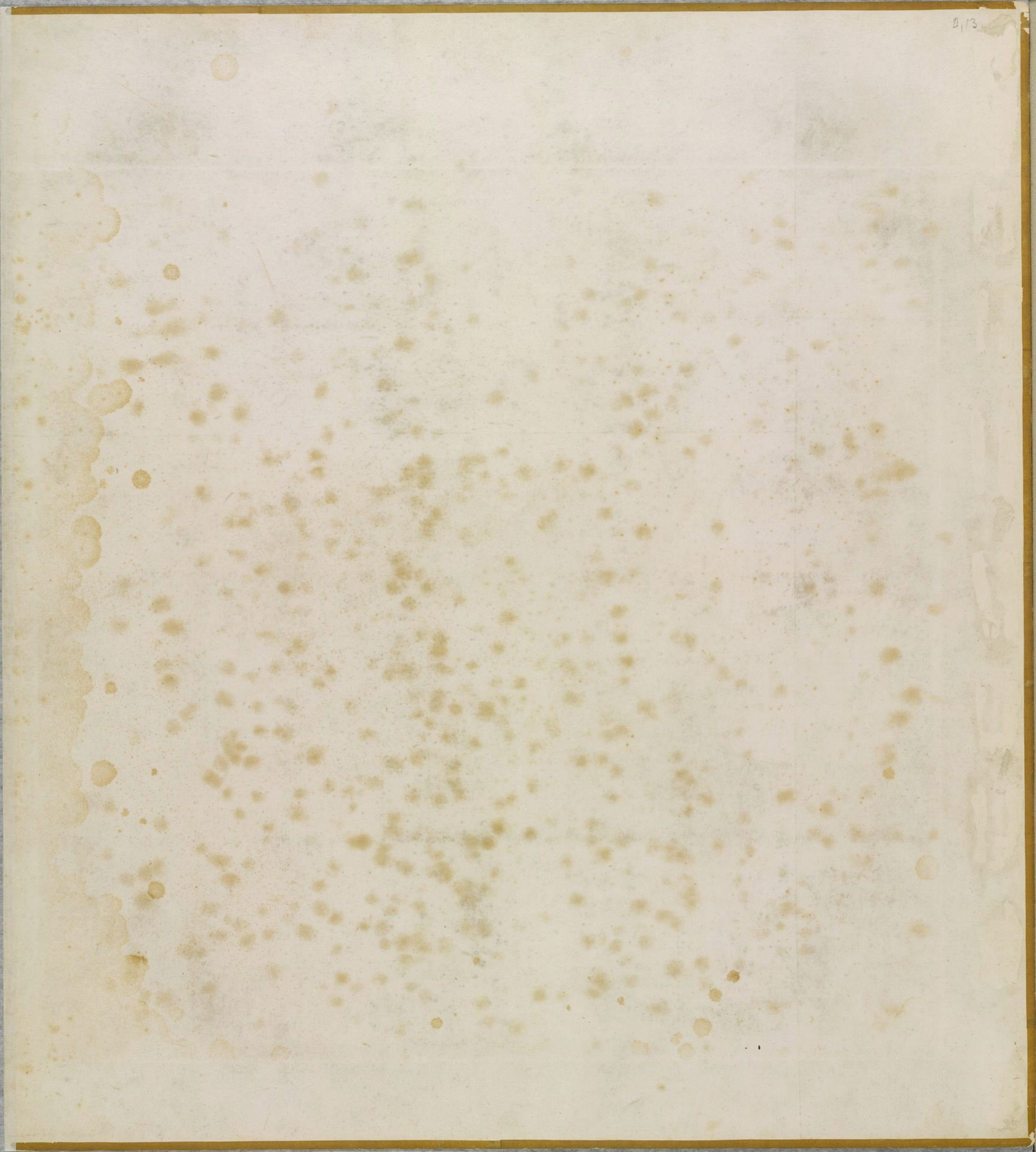
蓬島瑤臺

福海中作大小三島仿李思訓畫意為仙山樓閣之狀岩峿亭之望之美金堂五所玉樓十二也真妄一如小大一如能知此是三壺方丈便可半升鐫內煮江山

名葩綽約草葳蕤隱映仙家白玉墀天上畫圖懸日月水中樓閣浸琉璃鷺拳淨沼波翻雪燕賀新巢棟有芝海外方蓬原宇內祖龍鞭石竟奚為



下
十
三



接秀山房
平岡縈迴碧沚傳蓄虛館
間々境獨夷曠隔岸數峰
逞秀朝嵐霏青返照添紫
氣象萬千真目不给賞情
不周玩也
烟霞供潤浥朝暮看遙興戶接
西山秀窓臨北渚澄琴書吾所
好松竹古之朋彷彿雲林袖携
筇共我登



1
10

別有洞天

苑墻東出水關日秀清
村長薄疎林映帶莊墅
自有塵外致正不必傾
岑峻礮阻絕恒蹊罕得
津逮也

几席絕塵蒿草木清且泚即
此凌霞標何須三十六



下
十
五



夾鏡鳴琴

調寄水仙子

取李青蓮兩水夾明鏡詩
意架虹橋一道上構傑閣
俯瞰澄泓畫欄倒影劣厓
懸瀑水衝激石罅琤琮自
鳴猶識成連遺響

垂絲風裏木蘭船拍々飛兔破
渚煙吟洲無意漁人羨空明水
與天琴心莫說當年移情遠不
在絃付与成連

不
了
口



涵虛朗鑑

結宇福海之東左右雲隄行
委千章層青面前巨浸空
澄一泓淨碧日月出入雲霞
卷舒遠山煙嵐近水樓閣來
不迎而去不距莫不落其度
內如、馬亦無如、者吾得
之於濠上也

涵虛斯朗鑑
鑒朗在虛涵
即此契元理
悠然對碧潭
雲山同妙
靜魚鳥適
清酣天水
相忘處空
明共我三

↑
+
x





廓然大公

平岡迴合山禽渚鳥遠近
相呼後鑿曲池有蒲菡萏
長夏高啓北窓水香拂々
真是開豁襟顏

有山不讓土故得高義々有
河不擇流故得寬滌々是之
謂大公而我以名此偶值清晏
閒憑眺誠樂只識得聖人心閒
諸程夫子

六



坐石臨流

仄澗中滾泉奔匯奇石
峭列為坻為礮為嶼為
奧激波分注瀑鳴瀨
可以漱齒可以泛觴作
亭據勝冷然山水清音
東為同樂園

白石清泉帶碧蘿曲流貼
泛金荷年々上已尋歡處便
是當時晉永和

下
十
九

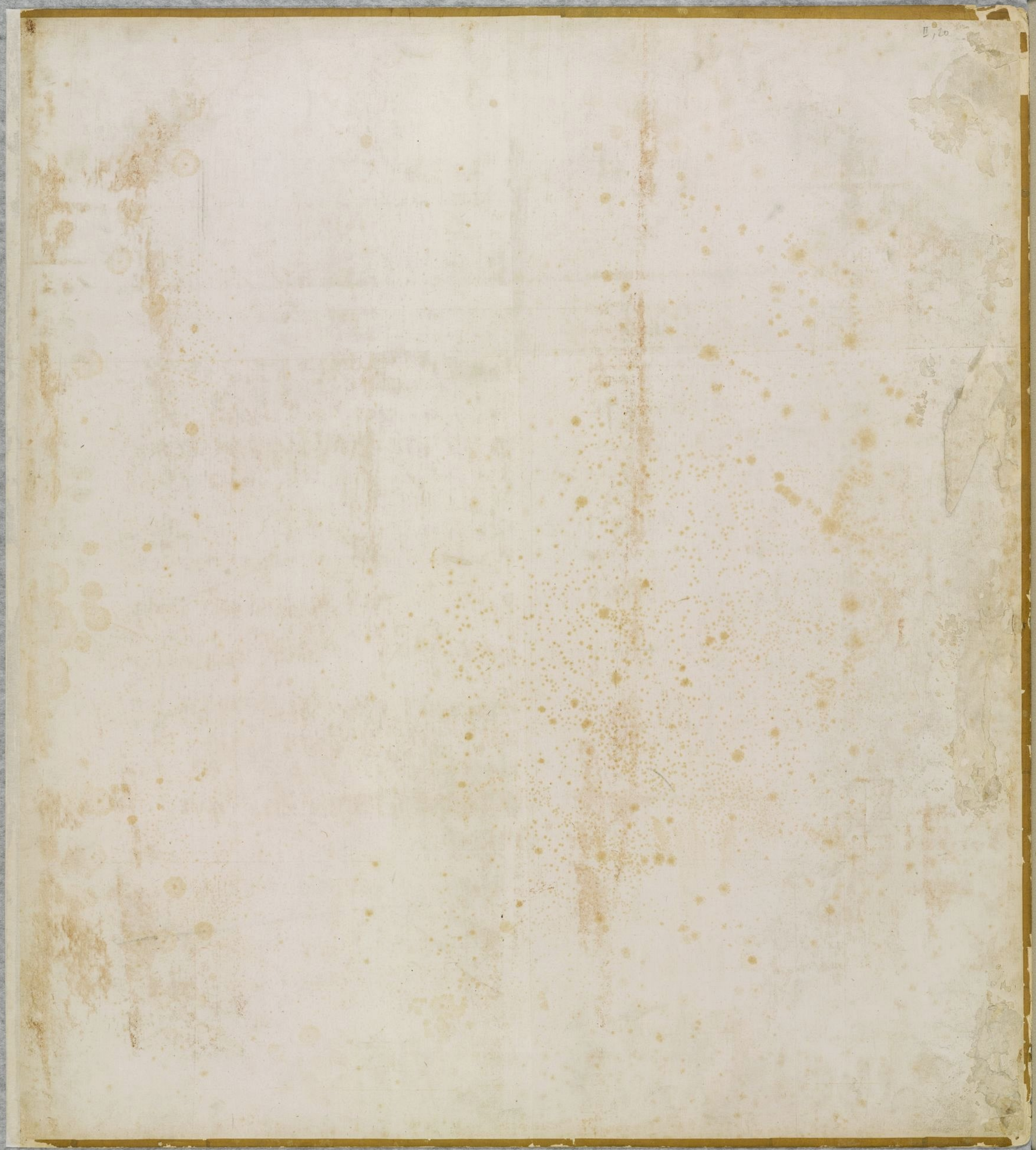


麴院風荷

西湖麴院為宋時酒務
地荷花家多是有麴院
風荷之名茲愛紅衣印
波長虹搖影風景相似
故以其名之

香遠風清誰解圖亭之花
睡雙鳧停橈隄畔饒真賞
那數餘杭西子湖

下牙





乾隆九年甲子九月奉
勅日唐臣光祿寺畫

洞天深處

緣溪而東徑曲折如蟻盤短
 椽隄室於奧為宜雜植卉木
 紛紅駭綠幽巖石丁別有天
 地非人間少南印前垂天旣
 皇考御題予兄弟舊時讀書舍也
 幽蘭泛重阿高柯幕憩榭牝壑阮
 虛窳細瀑時淙瀉瑟瑟竹籟秋亭
 亭松月夜對此少淹留安知歲月
 流韻為君子儒不作逍遙遊

乾隆甲子夏六月御製



工部尚書汪由敦奉
勅敬書



