





MİSYONUMUZ

Farklılıklar ve katma değer yaratarak ülkemizde ve uluslararası platformlarda insana hizmet kapsamı altında kalıcı üstünlükler sağlamak.

VİZYONUMUZ

- Güvenilir mühendislik hizmetleri sunmak,
- Gelişmiş teknolojileri kullanmak,
- Gerçekçi, insana ve çevreye duyarlı projeler üretmek,
- Gülümseyen çalışanlara ve çağdaş yönetime sahip olmak

KURUMSAL YAPIMIZ

Temelleri 2000'li yılların başında atılmış olan TOLAY Mühendislik ve İnşaat, inşaat sektöründe gerek yurt içinde ve gerekse yurtdışında proje hizmetleri, teknik müşavirlik hizmetleri, yapısal çelik uygulamaları, deprem mühendisliği uygulamaları, tarihi eser restorasyonu, yapı kimyasalları uygulamaları ve dış ticaret alanlarında faaliyet göstermektedir.

TOLAY Mühendislik ve İnşaat, kuruluşundan bu yana yönetim kadrolarınca benimsenen yenilikçi vizyon, ekonomik çözümler ve rekabetçi politikalar sayesinde, yurt içinde ve yurtdışında nitelikli ve kapsamlı birçok projeye imza atmıştır.

TOLAY Mühendislik ve İnşaat, inşaat ve taahhüt uygulamalarını ülkemizde "Design & Build" [Tasarla ve İnşaat Et] modeliyle çözüme ulaştıran yenilikçi firmalardan olup, uygulayacağı tüm projelerin ve ürünlerin tasarım çalışmalarını, nokta detaylarını kendi bünyesinde üretmekte ve uygulama aşamasına geçerek optimum çözümler geliştirmektedir.

OUR MISSION

To ensure permanent superiority in contracting services in national and international platforms by creating diversities and added values.

OUR VISION

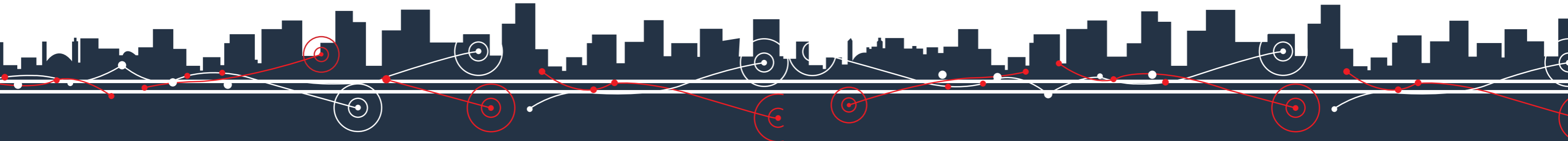
- To provide reliable engineering services,
- To use advanced technologies,
- To generate realistic projects that respect people and environment,
- To have smiling employees and modern management

OUR CORPORATE STRUCTURE

TOLAY Engineering and Construction was founded in early 2000s and operates in construction sector and provides national and international project services, technical consulting services, structural steel applications, earthquake engineering applications, restoration of historical buildings, construction chemicals applications and foreign trade.

TOLAY Engineering and Construction has implemented many high quality and comprehensive projects inland and abroad based on innovative vision adopted by management staff, cost-effective solutions and competitive policies ever since its incorporation.

TOLAY Engineering and Construction is an innovative company that carries out construction and contracting applications in our country based on "Design & Build" model, and performs design and fine details of all its projects and products within its own organization and develops optimum solutions in application process.



ÇALIŞMA PRENSİBİMİZ

Günümüz dünyasında ihtiyaç duyulan çalışma ve yaşam alanlarında, farklı türdeki yapı alanları içerisinde, farklı ihtiyaçlar için farklı çözümlerin bir arada bulunması, geniş kabul gören bir tercih haline gelmiştir. Artık tek başına bir konut projesi inşaatı, tek başına bir iş merkezi inşaatı veya tek başına bir sanayi tesisi tercih edilmemekte, çoğu zaman çeşitli ihtiyaçları bir arada karşılayan çok amaçlı kompleks yapılar tasarlanmaktadır. Her geçen gün birçok yapı yaşam alanları, alışveriş merkezleri, sosyal alanlar, yüzme havuzları, aquaparklar, spor alanları, rekreasyon alanları ve zaman zaman küçük üretim alanlarını da içeren kompleks yapılar haline dönüşmektedir. Günümüzde birçok sanayi tesisi içerisinde dahi, sosyal alanlar, yaşam alanları ve rekreasyon alanları tasarlanmakta ve inşa edilmektedir.

Bu genel eğilimler doğrultusunda, artık yapı üretiminde göz önünde bulundurulacak farklı ihtiyaçlara cevap verebilmek için, çeşitli iş disiplinlerindeki uzmanların bir araya gelerek geliştirdikleri bütünlük yapısal çözümlere ihtiyaç duyulmaktadır. Bu noktada TOLAY Mühendislik ve İnşaat, bünyesindeki kuruluş ve departmanlarla, sektördeki farklı iş kollarını bir araya getirerek, tek noktada entegre çözümler üretme vizyonu ile faaliyetlerini sürdürmektedir.

EKİBİMİZ

TOLAY Mühendislik ve İnşaat, alanında uzman mühendis ve mimarlardan oluşan kadrosu, proje bazlı çözüm ortakları ve akademik kuruluşlarla yaptığı işbirliği sayesinde, inşaat sektöründe bütünlük ve yenilikçi bir anlayışla hizmet vermektedir. TOLAY Mühendislik ve İnşaat, bünyesindeki diğer kuruluşların yanı sıra, proje bazlı işbirlikleri ve ortaklıklar kurarak, anahtar teslimi projelendirme ve inşaat taahhüt hizmetleri sunmaktadır.

Kuruluşumuzun yönetim kadrolarının, projelere aktif katılım sağlayarak görev alması ve sahada görev yapan yetenekli ve eğitimli proje kadroları en önemli gücümüz ve gurur kaynağımızdır.

TOLAY Mühendislik ve İnşaat, önümüzdeki dönemde gerek yurtiçinde ve gerekse yurtdışında çok daha büyük projelerde önemli görevler üstlenerek gelişme ve büyüme sürecini hızlandırmayı hedeflemektedir.

OUR WORKING PRINCIPLES

It is a common preference that diverse solutions should exist in diverse types of construction areas for diverse needs in working and living areas that are needed in today's world. Construction of a residential project, construction of a business center or construction of an industrial facility is not preferred alone. Most of the time, multi-purpose complex structures that meet diverse needs are designed. Each and every day, many structures are converted to complex structures that include living areas, shopping centers, social areas, swimming pools, aquaparks, sports areas, recreation areas and sometimes small production areas. Social areas, living areas and recreation areas are designed and constructed even within many industrial facilities today.

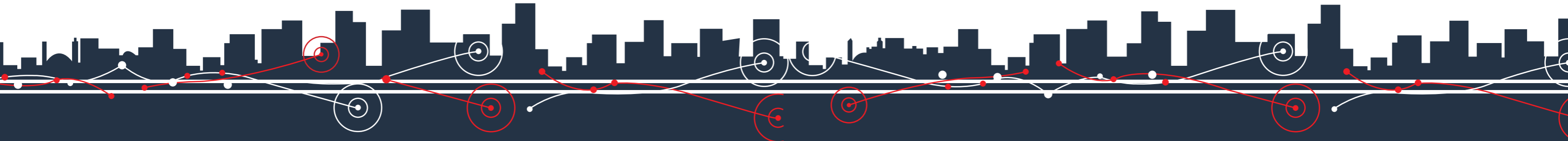
In line with these general tendencies, integrated structural solutions that are developed by the experts in diverse work disciplines coming together to meet diverse needs that are considered in construction of structures. At this point, TOLAY Engineering and Construction brings together diverse business lines in the sector within its organizations and departments and continues its operations based on its vision of generating integrated solutions at single point.

OUR TEAM

TOLAY Engineering and Construction provides services in construction sector with its integrated and innovative concept thanks to its staff that consists of specialized engineers and architects and cooperation with project-based solution partners and academic institutions. TOLAY Engineering and Construction provides turnkey project preparation and construction-contracting services through its other entities and by establishing project-based cooperation and partnerships.

Active involvement of management staff of our company in projects and our talented and trained staff working in the field are our most important power and source of pride.

TOLAY Engineering and Construction aims to accelerate its development and growth process by assuming significant duties in bigger projects both inland and abroad in the next period.



KALİTE POLİTİKAMIZ

Kuruluşumuzda, hizmet ve süreçlerimizdeki kalite sürekliliğinin devamlılığı 2007 yılında başlatılan ISO 9001 kalite sistemi çalışmalarıyla teminat altına alınmıştır.

İŞ SAĞLIĞI VE GÜVENLİĞİ POLİTİKAMIZ

TOLAY Mühendislik ve İnşaat, çalışanlarının çalışma koşullarına, iş sağlığına ve iş güvenliğine büyük önem vermekte bu doğrultuda çalışanlarını bilinçlendirmekte ve önleyici faaliyet ve programları şirket genelinde yaygınlaştırmaktadır.

TOLAY Mühendislik ve İnşaat, iş sağlığı ve güvenliğini sürdürülebilir kılmak ve tüm iş süreçleriyle kurumsal kültürünün ayrılmaz bir parçası haline getirmek noktasında kararlı adımlar atmakta, tüm faaliyetlerinde "sıfır hata ve sıfır kaza" felsefesini benimsemektedir.

İNSAN KAYNAKLARI POLİTİKAMIZ

Çalışan memnuniyetinin sağlanması, çalışanların mesleki gelişimlerinin desteklenmesi ve genç yeteneklerin TOLAY Mühendislik bünyesine kazandırılması TOLAY Mühendislik ve İnşaat'ın insan kaynakları politikasının temel yapı taşlarını oluşturmaktadır.

TOLAY Mühendislik ve İnşaat, müşteri memnuniyetine giden rotanın çalışan memnuniyetinden geçmekte olduğu bilinciyle, çalışanlarını firmamızın en önemli zenginliği ve geleceği olarak görmektedir.

OUR QUALITY POLICY

We guaranteed the sustainability of our services and quality in our processes within our organization with ISO 9001 quality system activities that were started in 2007.

OUR OCCUPATIONAL HEALTH AND SAFETY POLICY

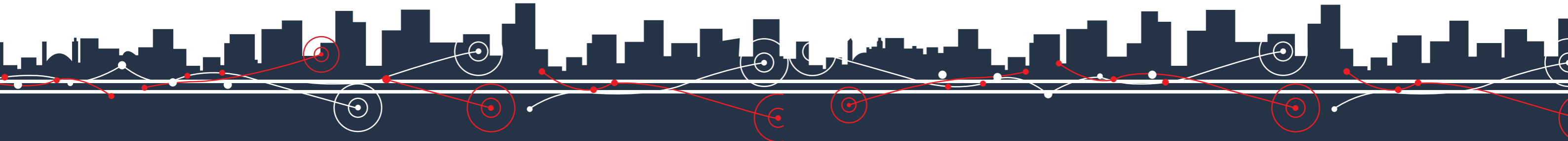
TOLAY Engineering and Construction places importance to the working conditions and occupational health and safety of its employees, informs its employees about these matters and ensures common use of preventive activities and programs across the company.

TOLAY Engineering and Construction takes decisive steps to make occupational health and safety sustainable and to make it an integral part of its corporate culture along with all its business processes, and adopts "zero error and zero accident" philosophy in all its operations.

OUR HUMAN RESOURCES POLICY

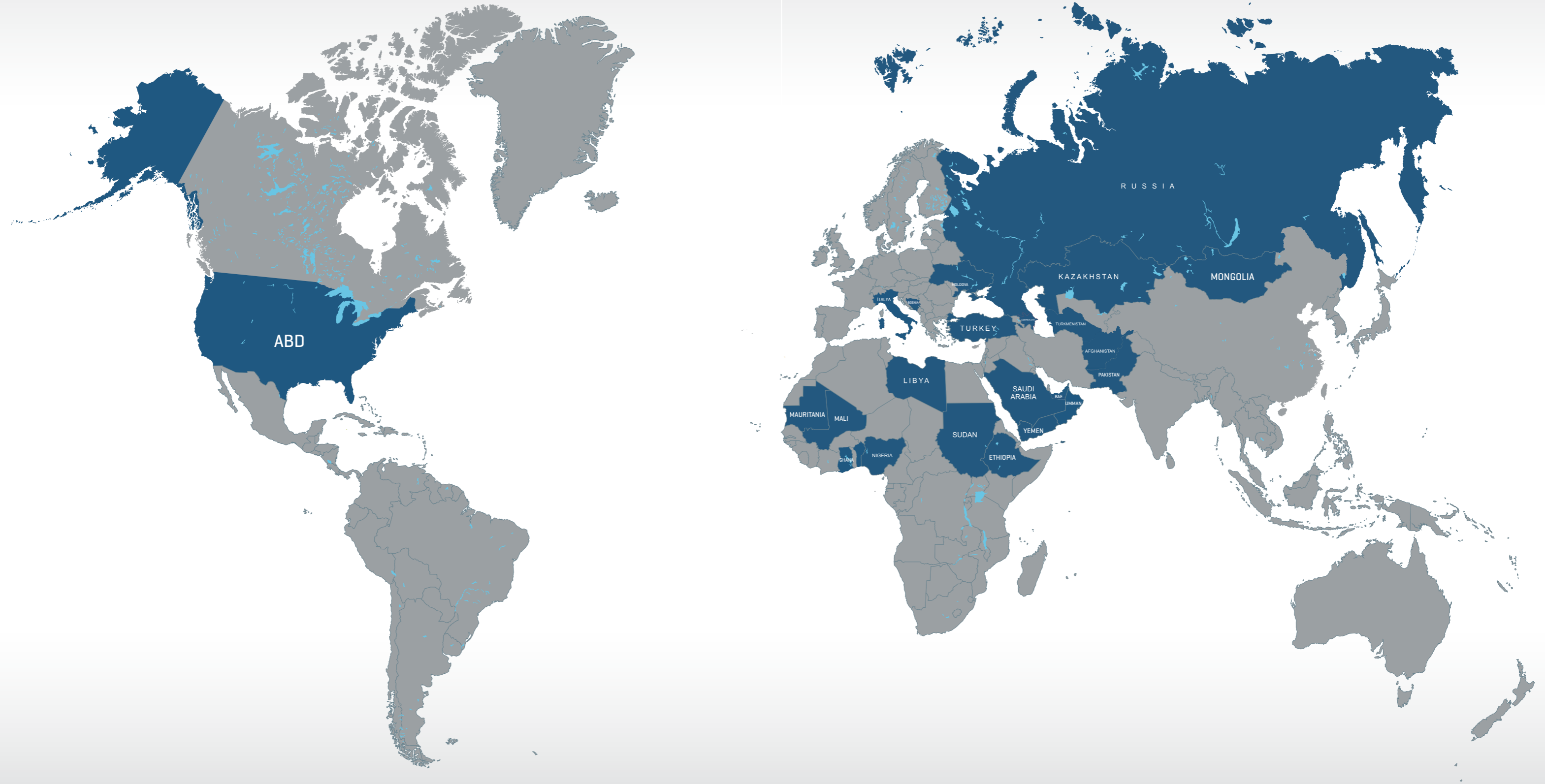
Ensuring satisfaction of employees, supporting professional development of employees and employing young talents at TOLAY Engineering constitute the basic building blocks of human resources policy of TOLAY Engineering and Construction.

TOLAY Engineering and Construction believes that the route to customer satisfaction goes through employee satisfaction and views its employees as the most important asset and future of the company.



FAALİYETTE BULUNDUĞUMUZ ÜLKELER

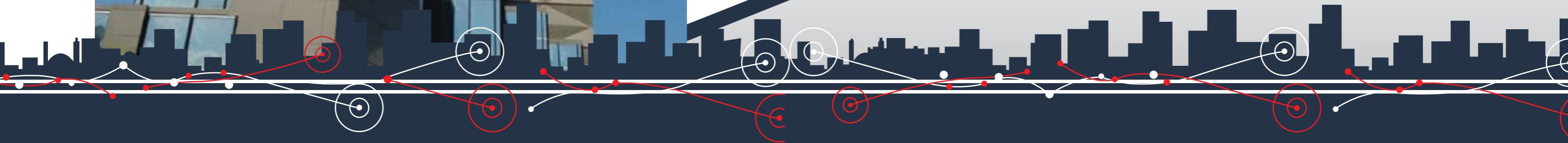
COUNTRIES WHERE WE OPERATE





**İŞ ALANLARIMIZ VE
DEPARTMANLARIMIZ**

**OUR BUSINESS AREAS
AND DEPARTMENTS**



TOLAY Mühendislik ve İnşaat olarak faaliyetlerimizde etkinlik, verimlilik ve uzmanlaşma sağlanması hedefiyle, firmamız bünyesindeki iş alanları bazı kriterler ve kurumsal öncelikler çerçevesine belirli isim ve departmanlar adı altında gruplandırılmıştır. Başlıca departmanlarımızın faaliyetleri aşağıda kısaca açıklanmıştır.

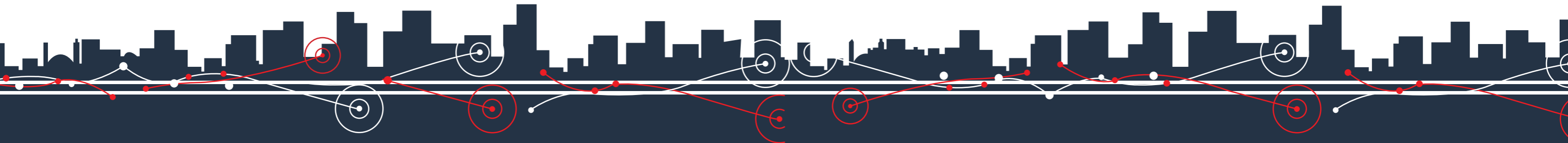
Business areas in our company are grouped under certain names and departments in accordance with certain criteria and corporate priorities with the target of achieving effectiveness, productivity and specialization in our operations as TOLAY Engineering and Construction. The activities of our departments are mainly described below.



 **TOLAY PROJECT**
DESIGN, TECHNOLOGY AND CONSULTING

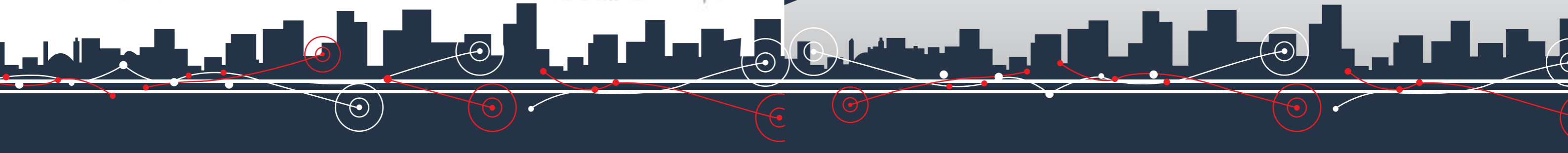
 **TOLAY STEEL**
CONSTRUCTION AND PEB SYSTEM

 **TOLAY TECHNICAL**
CONSTRUCTION CHEMICALS AND TECHNOLOGIES





**TOLAY PROJE VE
MÜŞAVİRLİK**



TOLAY PROJE VE MÜŞAVİRLİK

TOLAY Proje ve Müşavirlik, firmamız bünyesinde proje tasarımı, proje yönetimi ve kontrollük alanlarında faaliyet gösteren öncü ve lokomotif departmanımızdır. TOLAY Proje ve Müşavirlik'in yapısal tasarım ve müşavirlik faaliyetlerindeki en önemli üstünlüğü, grup bünyesinde uygulama yapan departmanların tecrübelerinden yararlanarak, olası tasarım ve proje hatalarını en aza indirmesi ve bu sayede gereksiz zaman ve kaynak israfının önüne geçerek müşteri lehine en ekonomik ve optimum çözümler sunabilmesidir.

Proje tasarımı, mühendislik ve müşavirlik hizmetleri TOLAY Mühendislik ve İnşaat'ın başlıca temel iş alanlarından. TOLAY Proje ve Müşavirlik, şehir planlama, mimari ve mühendislik tasarımı, teknik müşavirlik hizmetleri, proje yönetimi, kontrolörük ve yapı teknolojileri alanında uzmanlaşmış, tecrübeli çalışan kadrosuyla inşaat sektöründe bütünsel ve yenilikçi bir anlayışla hizmet sunmaktadır.

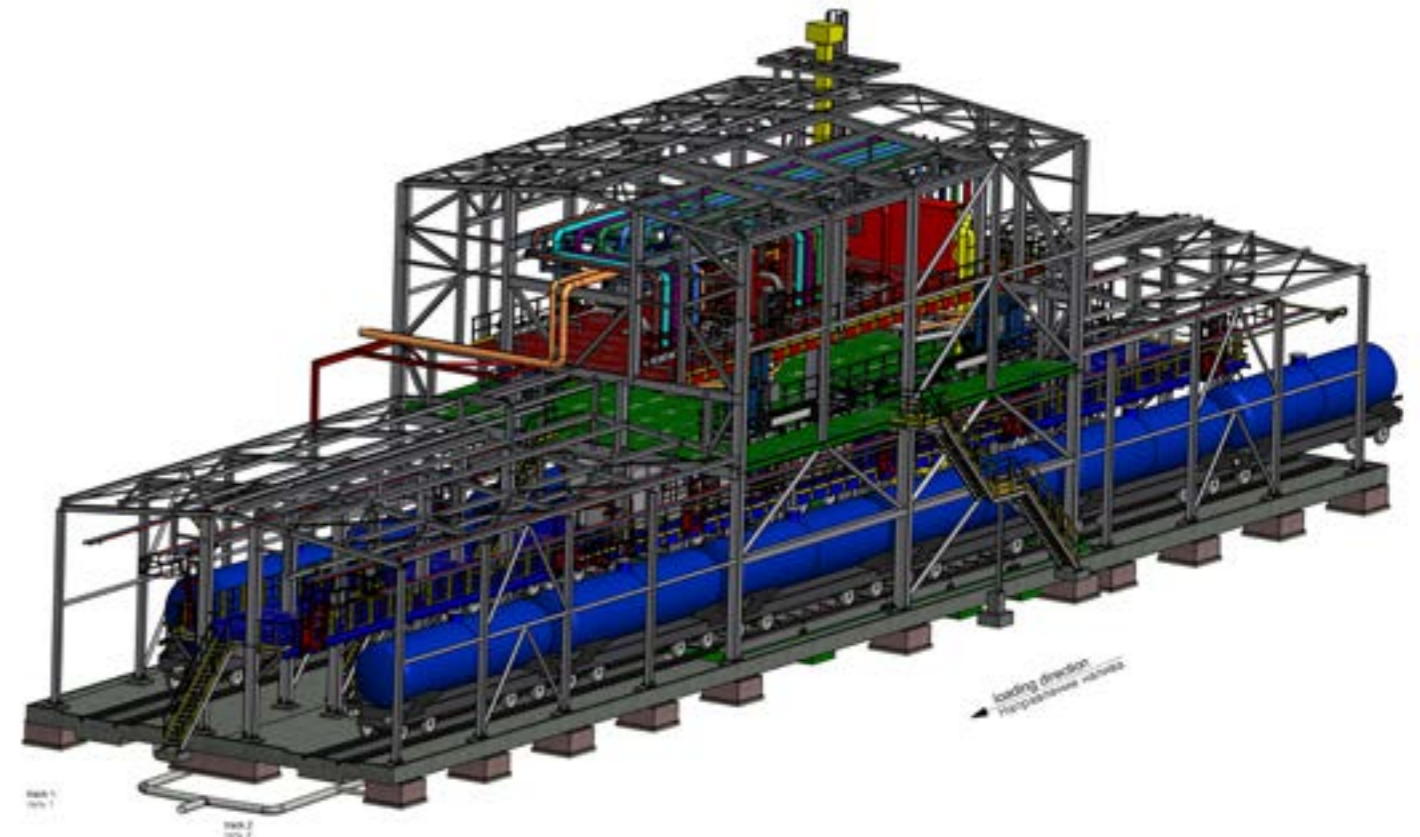
TOLAY Proje ve Müşavirlik'in, tasarım ve teknik müşavirlik faaliyetlerindeki en önemli avantajlarından bir tanesi de, söz konusu faaliyetlerin uygulama süreçlerinde de önemli mesleki ve idari tecrübeye ve teknolojik bilgi birikimine (know how) sahip olmasıdır.

TOLAY Proje ve Müşavirlik, önümüzdeki dönemde Türkiye inşaat sektörünün uluslararası arenada daha fazla pay alması hedefini kendisine misyon edinerek, uluslararası alanda daha fazla iş yapmayı, daha fazla uluslararası proje, tasarım, denetim ve her nevi uluslararası müşavirlik hizmetleri sunmayı ülkemize faydalı olmak ve sosyal sorumluluk adına öncelikli hedef olarak görmektedir.

TOLAY Proje ve Müşavirlik'in, halihazırda uluslararası arenada tamamlamış olduğu bir çok referans projeleri ve hizmetleri bulunmaktadır ve TOLAY Proje ve Müşavirlik bugüne kadar olduğu gibi, önümüzdeki yıllarda da, ileri teknoloji gerektiren nitelikli yapı çözümlerinin her aşamasında sorumluluk üstlenmeyi, kapsamlı ve büyük çaplı projelere imza atmayı ve alanında yenilikçi bir rol üstlenerek başarısını ve gelişimini artıran bir hızla sürdürmeyi hedeflemektedir.

TOLAY Proje ve Müşavirlik'in Başlıca Faaliyet Alanları Aşağıdaki Gibidir:

- Özel Nitelikli Yapı Tasarımı ve Projelendirme
- Endüstriyel Tesis Tasarımı ve Projelendirme
- Endüstriyel Tesis İmalat Programı Tasarımı
- Petrol ve Doğalgaz Tesisleri ve Proses Tasarımı
- Konut, Alışveriş Merkezi ve Ticari Yapıların Tasarımı ve Projelendirilmesi
- Deprem Mühendisliği ve Yapısal Güçlendirme Projeleri
- Proje Yönetimi ve Denetimi
- Kontrolörük ve Danışmanlık Hizmetleri
- Yatırımcılar İçin Ön Maliyet Analizi (Fizibilite) Çalışmaları
- İnşaat Sözleşmeleri Danışmanlığı (FIDIC)
- İhale Dokümanları Hazırlanması ve İhale Süreçlerinin Yönetimi
- Müteahhitler İçin Keşif Özeti ve Metraj Hazırlanması
- Tasarla-İnşa Et (Design & Built) Götürü Usülle Sabit Fiyatlı Sözleşmeler
- Mühendislik Statik Tasarımların Uluslararası ve Yerel Şartnamelere (TS, EN, AISC, ACI, UBC, IBC, SNIP) Göre Uygunluğunun Denetimi
- Değer Mühendisliği (Value Engineering), Her Tip Yapıda Güvenliği Ön Planda Tutarak En Ekonomik Maliyetle Üretim Yöntemi ve Statik Tasarım Önerilmesi



TOLAY PROJECT AND CONSULTING

TOLAY Project and Consulting is our leading and locomotive department that operates in the fields of project design, project management and inspection. The biggest superiority of TOLAY Project and Consulting in terms of structural design and consulting activities is that it minimizes possible design and project faults by utilizing the experience of the departments working within the group and providing, the most cost-effective and optimum solutions for the clients by avoiding the waste of unnecessary time and sources.

Project design, engineering and consulting services are the main business lines of TOLAY Project and Consulting. TOLAY Project and Consulting provides services through a holistic and innovative concept with its experienced employees that are specialized in urban planning, architectural and engineering design, technical consulting services, project management, inspection and building technologies.

One of the most important advantages of TOLAY Project and Consulting in design and technical consulting activities is that it has significant professional and administrative experience and technologic know-how in the implementation processes of these activities.

TOLAY Project and Consulting has adopted the mission that the Turkish construction sector should get a bigger share in the international arena in the upcoming period, and considers undertaking more works in the international arena and providing more international projects, design, inspection and all kinds of international consulting services as its priority objectives for the purpose of being useful and socially responsible for our country.

Currently, there are so many reference projects and services that were completed by TOLAY Project and Consulting in the international arena, and TOLAY Project and Consulting aims to undertake responsibility in all phases of high-quality building solutions that require high technology, implement large-scale comprehensive projects and continue its success and development by assuming an innovative role in its own field in the upcoming years in the same way as it has done so far.

Main Business Lines of TOLAY Project and Consulting are as follows:

- Design and Project Preparation of Special Structures
- Design and Project Preparation of Industrial Facilities
- Industrial Facility Construction Program Design
- Petroleum and Natural Gas Facilities and Process Design
- Design and Project Preparation of Houses, Shopping Centers and Commercial Buildings
- Earthquake Engineering and Structural Strengthening Projects
- Project Management and Inspection
- Inspection and Consulting Services
- Estimated Cost Analysis [Feasibility] Studies for Investors
- Construction Contracts Consulting [FIDIC]
- Preparation of Tender Documentation and Management of Tender Processes
- Preparation of Bill of Quantities and Estimated Costs for Contractors
- Design & Build Fixed Price Contracts Based on Lump Sum Method
- Inspection of the Conformity of Engineering Static Designs with International and Local Specifications [TS, EN, AISC, ACI, UBC, IBC, SNIP]
- Value Engineering, Method of Construction with Best Costs by Prioritizing Safety in All Types of Structures and Suggesting Static Design



TÜRKMENİSTAN AQUAPARK PROJESİ

Türkmenistan'da 300 dönüm arazi üzerinde kurulu olan ve içerisinde Kapalı Aquapark, Açık Aquapark, 1 adet Amfi Tiyatro, Yapay Nehir, Yapay Rafting Alanı ve Akvaryum gibi birçok aktiviteyi içerisinde barındıran Aquapark Projesi toplam 193 000 metrekarelik kapalı alana ihtiva etmektedir. Firmamız söz konusu projede teknik müşavirlik sorumluluğu ve projenin çelik konstrüksiyon imatları başta olmak üzere, projenin başlıca önemli bölümlerinin taahhüdünü de üstlenmiştir.

PROJE ADI: TÜRKMENİSTAN AQUAPARK
MÜŞTERİ: TÜRKMEN GAZ BAKANLIĞI / HATIPOĞLU
YER: AWAZA TÜRKMENBAŞI/ TÜRKMENİSTAN

PROJE VE MÜŞAVİRLİK,
 ÇELİK KONSTRÜKSİYON İMATLARI

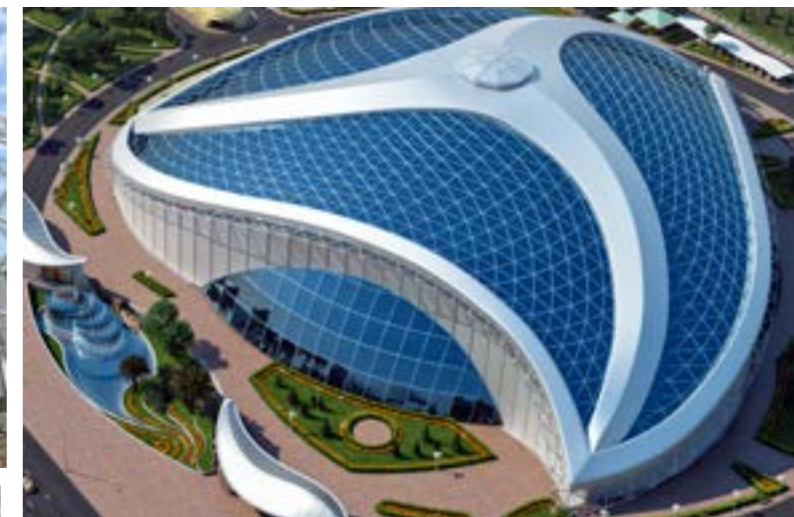
PROJECT NAME: TURKMENISTAN AQUAPARK
CLIENT: TURKMEN GAS MINISTRY / HATIPOGLU
LOCATION: AWAZA TURKMENBASHI/
 TURKMENISTAN

PROJECT DESIGN AND CONSULTING, STEEL
 MANUFACTURE



TURKMENISTAN AQUAPARK PROJECT

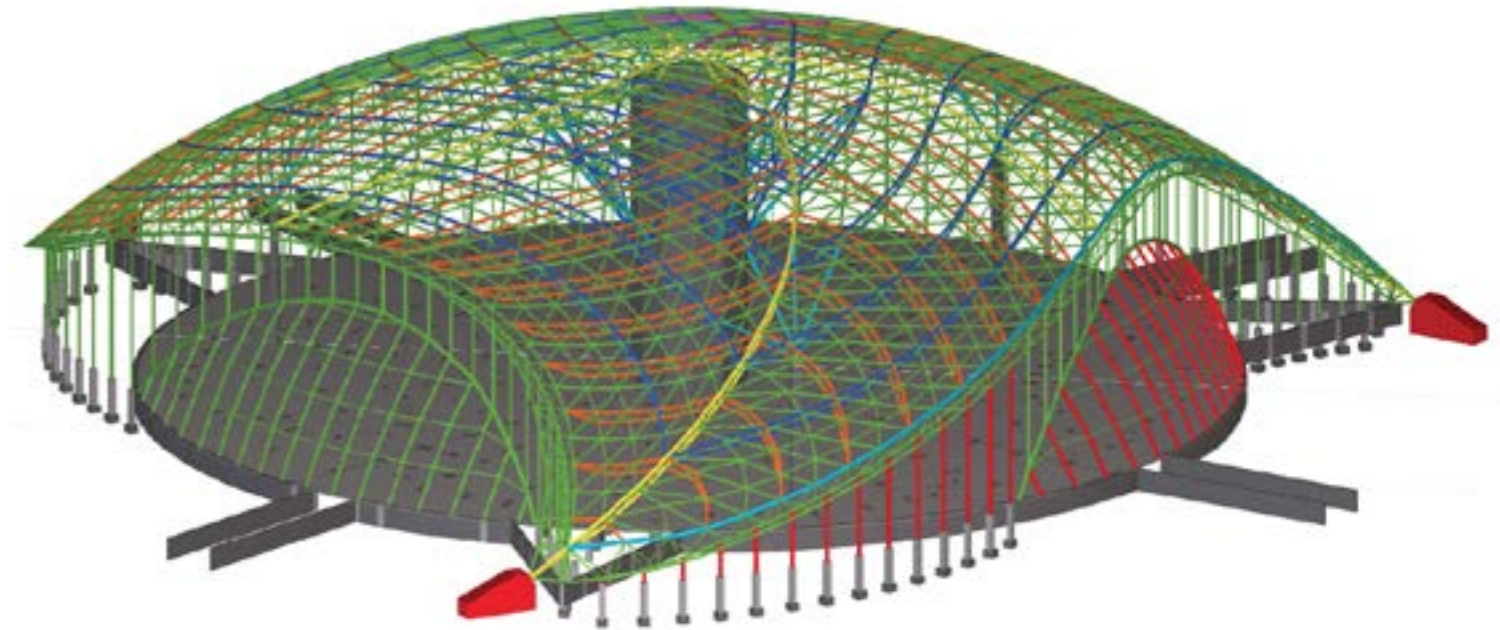
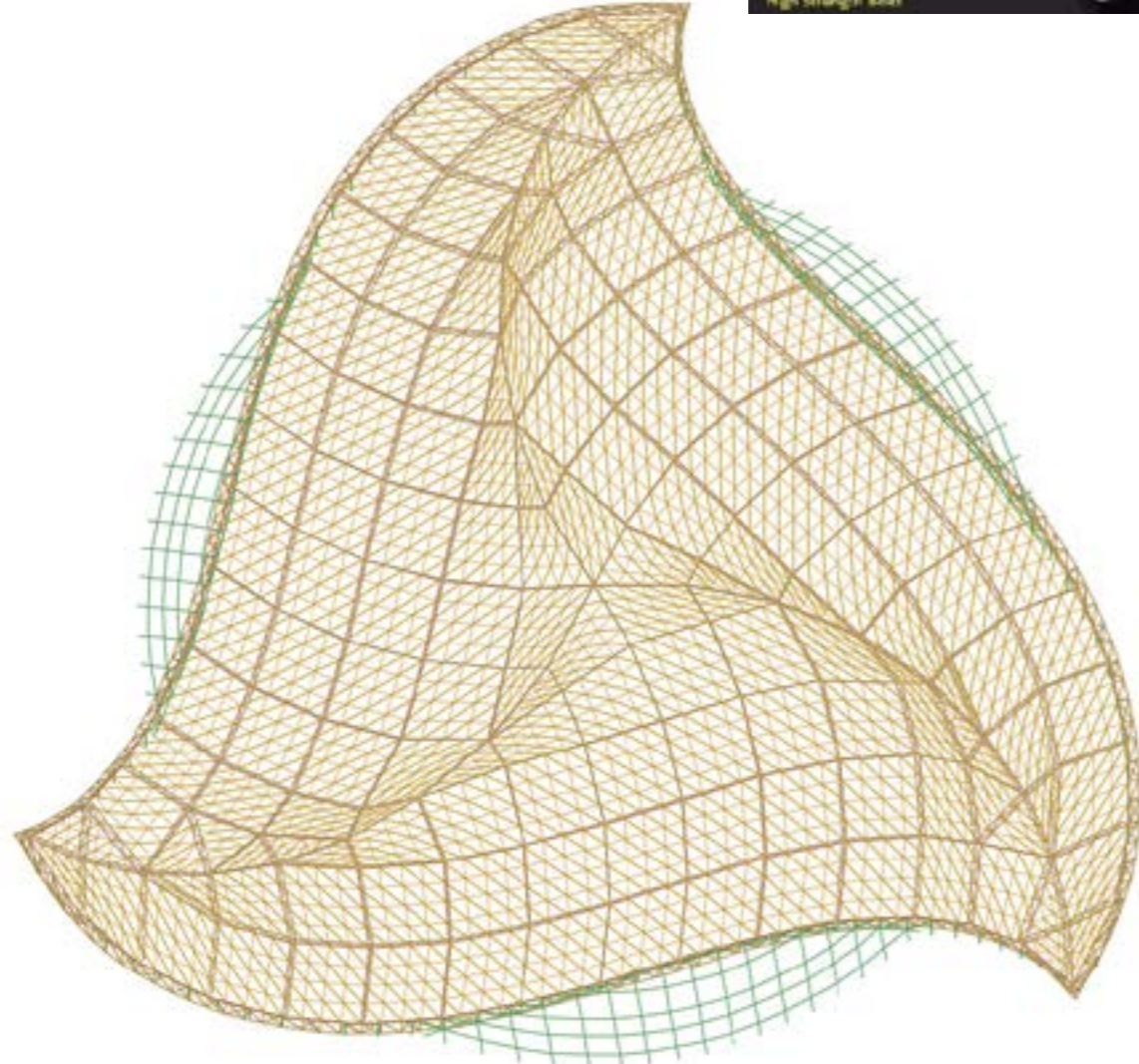
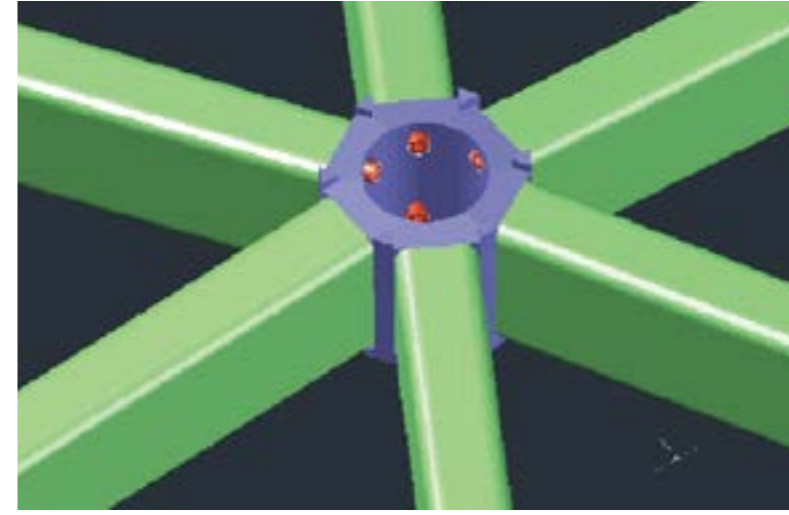
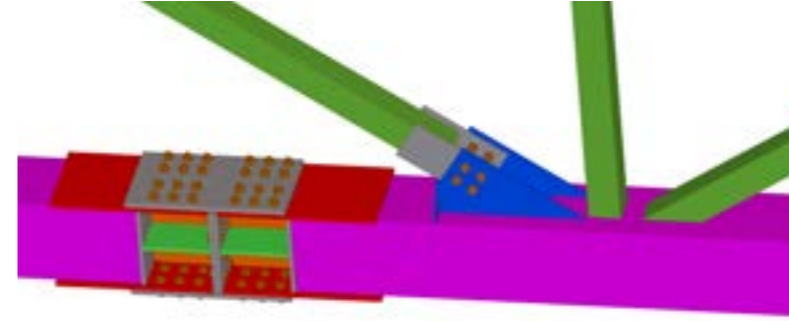
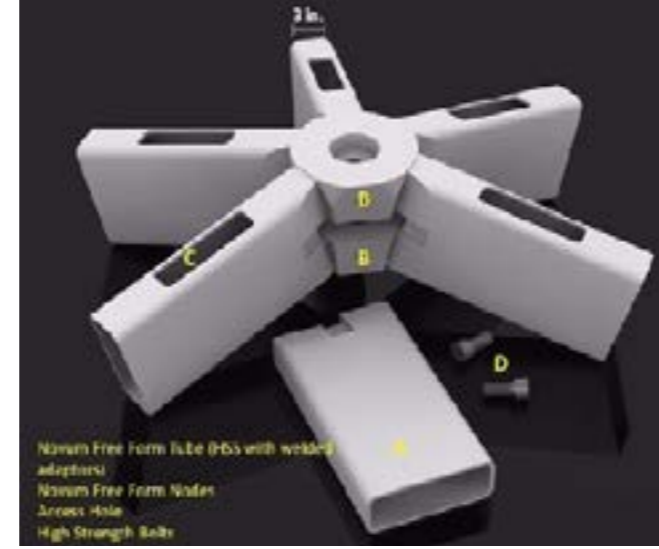
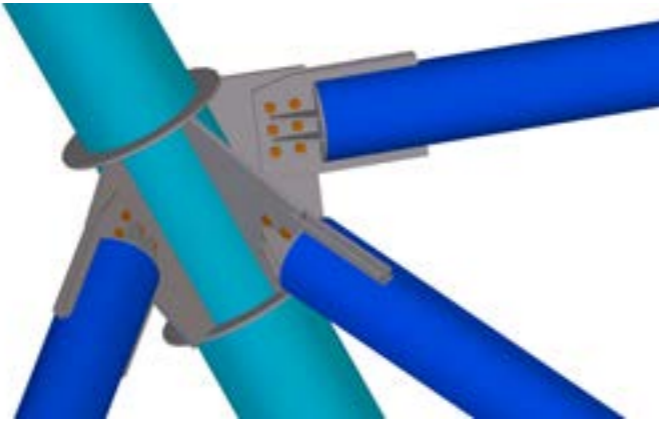
The Aquapark project is built on 300 decares of land in Turkmenistan and contains many activities such as Indoor Aquapark, Outdoor Aquapark, 1 Amphitheater, Artificial River, Artificial Rafting Area and Aquarium etc. and involves a total of 193 000 sqm indoor area. Our company assumed the responsibility for technical consulting in the project and steel construction works and major parts of the projects.



KAPALI AQUAPARK

Türkmenistan Aquapark Kompleksi'nin en önemli bölümlerinden bir tanesi olan Kapalı Aquapark Projesi, 180 metre çapında ve yüksekliği 45 metre olan bir daire üzerine kurulmuştur. Toplamda yaklaşık 25 bin metrekare kapalı alan üzerine kurulan ve üç temel taşıyıcı makas sistemiyle taşınan free-form (serbest form) çatı sistemine sahip olan bu yapı içerisinde bir adet aquapark, yüzme havuzları, yürüyüş bantları, cafeler, macera oyunları ve diğer birçok aktiviteler bulunmaktadır.

Bu özellikleri ve mimari yapısıyla Kapalı Aquapark Projesi Türkmenistan ve çevre ülkelerdeki en kapsamlı ve nitelikli eğlence komplekslerinden biridir. Tek katman (single layer) free-form çatı sistemi, hem optimum çelik ağırlığı hem de montaj kolaylığı sağlayan bir sistemdir. Free-form, diğer ifadeyle serbest form olarak tasarlanan çelik taşıyıcı sistem bu yönleriyle, kendi alanında ayrıca bir mühendislik harikası özelliği taşımaktadır ve tamamlandığında 5000 ton'luk çelik malzeme kullanılması öngörülmektedir.



INDOOR AQUAPARK

Indoor Aquapark Project, which is one of the most important parts of Turkmenistan Aquapark Complex, was founded on a circle with 45 meters height and 180 meters diameter. There are an aquapark, swimming pools, treadmills, cafes, adventure games and many other activities within this structure that has a free-form roof system, supported by three fundamental bearing switch system and located in a total of approximately 25 thousand sqm indoor area.

Based on these properties and architectural structure, Indoor Aquapark Project is one of the most comprehensive and qualified entertainment complexes in Turkmenistan and in neighboring countries. It has a single layer free-form roof system that offers optimum steel weight and ease of installation. The steel bearing system that was designed as free-form represents an engineering wonder in its own field and it is prescribed to use 5000 tons of steel material upon completion.



İSTANBUL CITY AVM

PROJE ADI: İSTANBUL CITY PROJESİ
MÜŞTERİ: PALMIYE GRUP
YER: ÇERKEZKÖY / TEKİRDAĞ

PROJE HİZMETLERİ

PROJECT NAME: ISTANBUL CITY PROJECT
CLIENT: PALMIYE GROUP
LOCATION: CERKEZKOY / TEKIRDAG

PROJECT SERVICES





ERLUKS LOGISTICS

All project preparation and technical consulting works of this facility, which has 75.000 sqm indoor area and which is the biggest facility in the field of logistics warehouse in our country, were undertaken by our company.

PROJE ADI: ERLÜKS LOJİSTİK
MÜŞTERİ: ASC MİMARLIK
YER: ŞEKERPINAR / KOCAELİ

İNŞAAT MÜHENDİSLİĞİ HİZMETLERİ

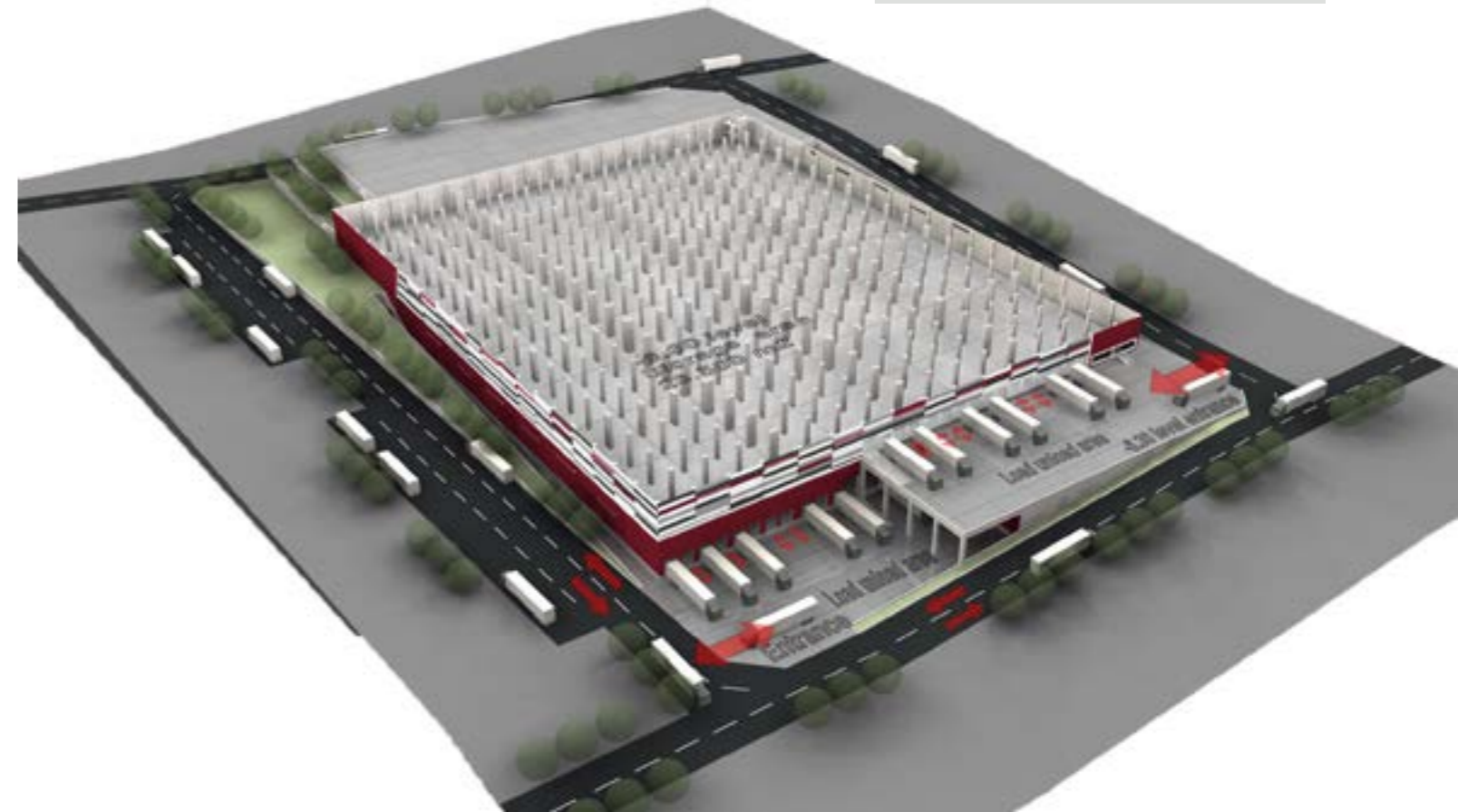
PROJECT NAME: ERLUKS LOGISTICS
CLIENT: ASC ARCHITECTS
LOCATION: SEKERPINAR / KOCAELİ

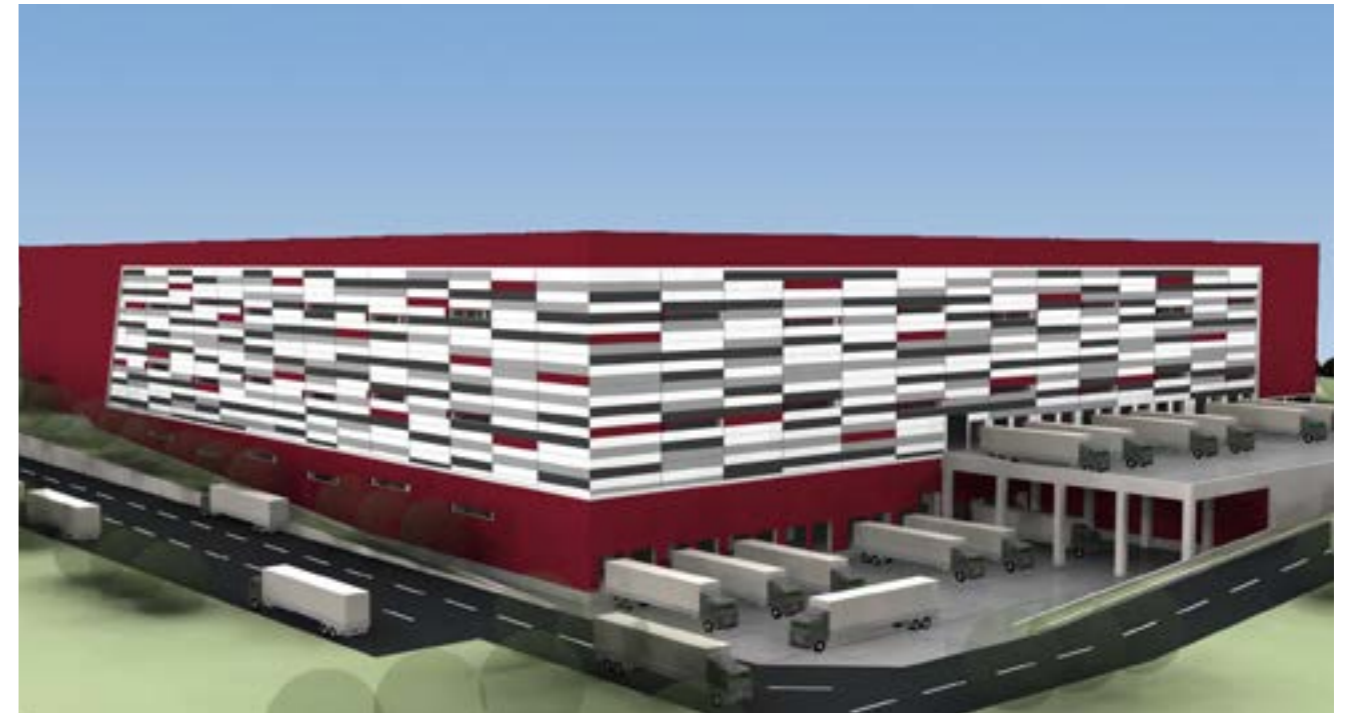
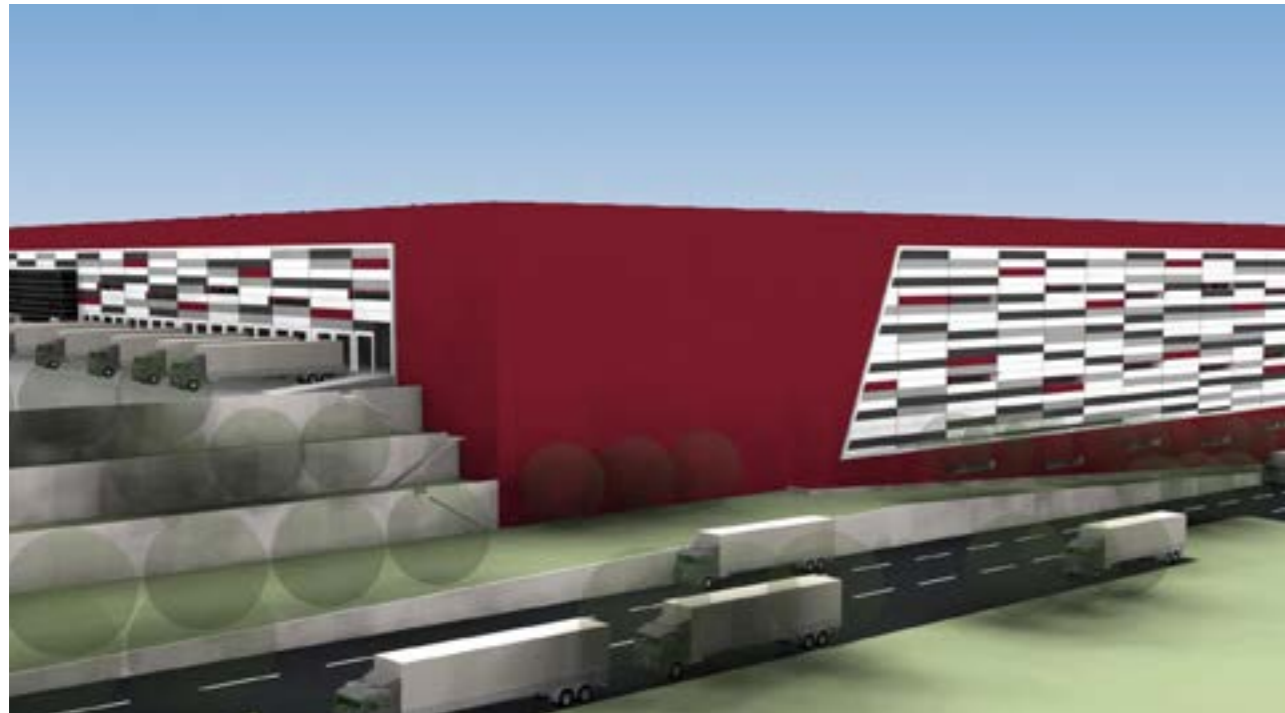
CIVIL ENGINEERING SERVICES



ERLUKS LOJİSTİK

75.000 metrekare kapalı alana sahip olan ve lojistik depo alanında ülkemizde en büyük olma ünvanını koruyan tesisin tüm projelendirme ve teknik müşavirlik çalışmaları firmamız tarafından üstlenilmiştir.







PROJE ADI: DÜNYA BANKASI DEPREM GÜÇLENDİRME YATIRIM FONU

MÜŞTERİ: PAKİSTAN HÜKÜMETİ JAMNU&KASHMİR EYALETİ DÜNYA BANKASI PLANLAMA VE GELİŞTİRME DEPARTMANI

YER: MUZAFFARABAD / PAKİSTAN

KAMU BİNALARININ DEPREM GÜVENLİĞİ VE GÜÇLENDİRME PROJELERİNİN HAZIRLANMASI VE DANIŞMANLIK HİZMETLERİ

PROJECT NAME: WORLD BANK EARTQUAKE RETROFIT INVESTMENT FUND

CLIENT: PAKISTAN GOVERNMENT JAMNU&KASHMİR STATE WORLD BANK PLANNING AND DEVELOPMENT DEPARTMENT

LOCATION: MUZAFFARABAD / PAKİSTAN

PREPARATION OF PUBLIC BUILDINGS SEISMIC SAFETY AND RETROFIT PROJECTS AND CONSULTANCY SERVICES

PAKISTAN EARTHQUAKE RETROFIT PROJECTS

The State of Kashmir in Pakistan suffered a 7.6 magnitude earthquake in 2005. This earthquake is one of the biggest earthquakes that have occurred so far in terms of the damages and losses. Our company prepared the repair and reinforcement projects and provided consulting services under these projects which were implemented with the support of the World Bank Earthquake Strengthening Investment Fund for 26 government buildings that suffered damage in earthquake in Muzaffarabad, capital of this state.

PAKİSTAN DEPREM ONARIM PROJELERİ

Pakistan'ın Keşmir Eyaleti kenti 2005 yılında 7,6 büyüklüğünde şiddetli bir depreme maruz kalmıştır. Bu deprem geçmişten günümüze hasar ve kayıplar açısından yaşanan en büyük depremlerden bir tanesidir. Bu depremde eyaletin başkenti olan Muzaffarabad'ta hasar gören 26 adet kamu binasının Dünya Bankası Deprem Güçlendirme Yatırım Fonu desteğiyle gerçekleştirilen onarım ve güçlendirme projelerinin hazırlanması ve müşavirlik hizmetleri firmamız tarafından üstlenilmiştir.





Z PROJESİ



PROJE ADI: Z PROJESİ
MÜŞTERİ: ZAG GROUP LLC
YER: ULANBATOR / MOĞOLİSTAN

PROJE HİZMETLERİ

PROJECT NAME: Z PROJECT
CLIENT: ZAG GROUP LLC
LOCATION: ULANBATAAR / MONGOLIA

PROJECT SERVICES





ELAZIĞ BELEDİYE HİZMET BİNASI



PROJE ADI: HİZMET BİNASI
MÜŞTERİ: ELAZIĞ BELEDİYESİ
YER: ELAZIĞ

PROJE TASARIM

PROJECT NAME: CITY HALL OF MUNICIPALITY
CLIENT: MUNICIPALITY
LOCATION: ELAZIG

PROJECTS DESIGN





EKOL HOTEL PROJECT

All architectural and engineering designs of EKOL Hotel Project in Awaza region in Turkmenistan were undertaken by our company. The hotel project, which consists of 14 floors, 120 rooms and 336 beds, is located in total 10.080 sqm indoor area. All interior architectural designs and facade steel systems of the project were made by our company.



PROJE ADI: EKOL OTEL PROJESİ
MÜŞTERİ: EKOL İNŞAAT
YER: AWAZA TÜRKMENİSTAN

PROJE TASARIMI [İÇ MİMARİ, CEPHE TASARIMI] ÇELİK KONSTRÜKSİYON İMALATLARI VE MONTAJI

PROJECT NAME: EKOL HOTEL PROJECT
CLIENT: EKOL CONSTRUCTION
LOCATION: AWAZA TURKMENISTAN

PROJECT DESIGN [INTERIOR ARCHITECTURE, FACADE DESIGN]
 STEEL CONSTRUCTION MANUFACTURE AND INSTALLATION



EKOL OTEL PROJESİ

Türkmenistan'ın Awaza bölgesinde inşaatı tamamlanan, Ekol Otel projesinin tüm mimari ve mühendislik tasarımları firmamız tarafından üstlenilmiştir. Otel toplam 14 katlı, 10.080 m² büyüklükte, 120 oda ve 336 yataklıdır. Tüm iç mekan projeleri ve cephe çelik sistemleri firmamız tarafından yapılmıştır.

BARDIZ CAMİ



PROJE ADI: BARDIZ CAMİ
MÜŞTERİ: ERZURUM VAKIFLAR GENEL MÜDÜRLÜĞÜ
YER: ŞENKAYA / ERZURUM

RESTORASYON VE RENOVASYON

PROJECT NAME: BARDIZ MOSQUE
CLIENT: ERZURUM DIRECTORATE GENERAL OF FOUNDATIONS
LOCATION: SENKAYA / ERZURUM
 RESTORATION AND RENOVATION



BLOX PROJESİ



PROJE ADI: BLOX PROJESİ
MÜŞTERİ: EFEKTİF GAYRİMENKUL YATIRIM ORTAKLIĞI
YER: KAĞITHANE / İSTANBUL

İNŞAAT MÜHENDİSLİĞİ HİZMETLERİ

PROJECT NAME: BLOX PROJECT
CLIENT: EFEKTİF REAL ESTATE INVESTMENT COMPANY
LOCATION: KAGITHANE / ISTANBUL

CIVIL ENGINEERING SERVICES



ENDÜSTRİ MESLEK LİSESİ



PROJE ADI: İMMİB ENDÜSTRİ MESLEK LİSESİ
MÜŞTERİ: PLAN İMAR MİMARLIK
YER: BAĞÇELİEVLER / İSTANBUL

İNŞAAT MÜHENDİSLİĞİ HİZMETLERİ

PROJECT NAME: IMMIB INDUSTRIAL VOCATIONAL
 HIGH-SCHOOL

CLIENT: PLAN İMAR ARCHITECTS

LOCATION: BAĞÇELİEVLER / İSTANBUL

CIVIL ENGINEERING SERVICES



ADALET YÜKSEK MESLEK OKULU AHŞAP PROJELERİ



PROJE ADI: ADALET MESLEK YÜKSEKOKULU
MÜŞTERİ: İSTANBUL ÜNİVERSİTESİ
YER: FATİH / İSTANBUL

İNŞAAT HİZMET MÜHENDİSLİĞİ

PROJECT NAME: VOCATIONAL HIGH SCHOOL
OF JUSTICE
CLIENT: ISTANBUL UNIVERSITY
LOCATION: FATİH / İSTANBUL

CIVIL ENGINEERING SERVICES



CEVAHİR AVM



PROJE ADI: CEVAHİR AVM
MÜŞTERİ: ST. MARTINS
YER: ŞİŞLİ / İSTANBUL

İNŞAAT MÜHENDİSLİĞİ VE DANIŞMANLIK
HİZMETLERİ

PROJECT NAME: CEVAHIR SHOPPING MALL
CLIENT: SK. MARTINS
LOCATION: SISLI / ISTANBUL

CIVIL ENGINEERING AND CONSULTANCY
SERVICES



TEKİRDAĞ EĞİTİM VE DİNLENME TESİSİ



PROJE ADI: SGK TEKİRDAĞ HİZMET BİNASI
MÜŞTERİ: SGK TEKİRDAĞ İL MÜDÜRLÜĞÜ
YER: TEKİRDAĞ

PROJE TASARIMI

PROJECT NAME: SGK TEKİRDAĞ HİZMET BİNASI
CLIENT: LABOUR AND SOCIAL SECURITY GENERAL
 DIRECTORATE
LOCATION: TEKİRDAĞ

PROJECT DESIGN



MAKAMI DANYAL CAMİ GÜÇLENDİRME PROJESİ



PROJE ADI: MAKAM-I DANYAL CAMİ
MÜŞTERİ: TARSUS BELEDİYESİ
YER: TARSUS / MERSİN

RESTORASYON VE GÜÇLENDİRME
 ÇALIŞMALARI

PROJECT NAME: MAKAM-I DANYAL MOSQUE
CLIENT: TARSUS MUNICIPALITY
LOCATION: TARSUS / MERSİN

RESTORATION AND RETROFIT PROJECTS



WİLO



PROJE ADI: WİLO POMPA DEPO BİNASI
MÜŞTERİ: OKYANUS GRUP
YER: GEBZE / KOCAELİ

PROJE TASARIMI

PROJECT NAME: WİLO POMP WAREHOUSE
CLIENT: OKYANUS GROUP
LOCATION: GEBZE / KOCAELİ

PROJECT DESIGN



PLANETARYUM – SANAL GERÇEKLIK KÜRESİ

Planetarium veya diğer ifadeyle gezegen evi, güneşin, yıldızların, gezegenlerin ve diğer gök cisimlerinin yapay görüntüsünün özel bir yansıtıcı yardımıyla, kubbe şeklindeki tavana yansıtıldığı gösteri salonudur. Bir gezegenevinin başta gelen en büyük özelliği kubbe şeklinde ekranı ve o ekran üzerine özel araçlarla yansıtılan gökyüzü, gökcisimleri ve benzeri görüntülerdir.



Planetaryumlar, uzay boşluğundaki hareketlerin gerçekçi bir şekilde simüle edilebilmesini sağlar ve kullanılan görüntüler optik ve elektro-mekanik birçok teknolojik araç kullanılarak elde edilir. İzmit Belediyesi için hazırlanan planetarium projesinin tüm mimari ve mühendislik tasarımları firmamız tarafından üstlenilmiştir.

PROJE ADI: SANAL GERÇEKLIK KÜRESİ
MÜŞTERİ: İZMİT BELEDİYESİ
YER: İZMİT / KOCAELİ

PROJE TASARIMI

PROJECT NAME: PLANETARYUM
CLIENT: İZMİT MUNICIPALITY
LOCATION: İZMİT / KOCAELİ

PROJECT DESIGN



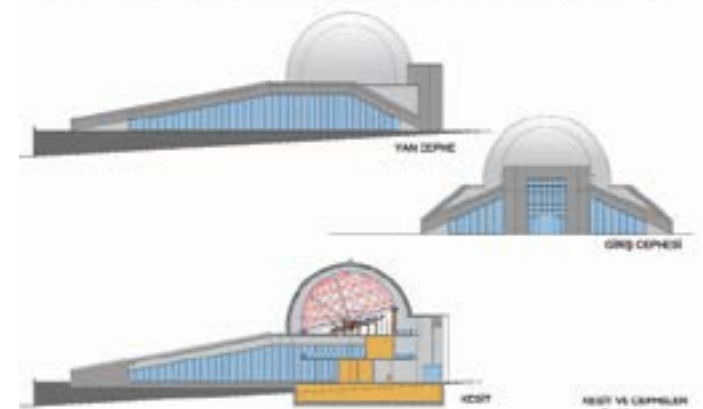
PLANETARIUM- VIRTUAL REALITY GLOBE

Planetarium is a showroom where the artificial image of the sun, stars, planets and other heavenly bodies are reflected to the ceiling in the form of a dome. The most remarkable feature of a planetarium is its screen in the form of a dome and the images such as sky, heavenly bodies and similar images that are reflected on this screen by using special tools.

Planetariums enable to simulate the movements in the outer space in a realistic way, and the images used are obtained by using many optic and electro-mechanical technologic tools. All architectural and engineering designs of the planetarium project that was prepared for İzmit Municipality were undertaken by our company.



İZMİT - SANAL GERÇEKLIK PLANETARYUM PROJESİ





UB BODI TOWER PROJESİ

Moğolistan Ulan Batur kentinde hazırladığımız GOLOMT BANK'A ait Bodi Tower projesi 24 katlı ve toplam 16.320 m²'lik bir alana sahip olup, tüm konsept mimari çalışmaları tarafımızdan yapılmıştır.



PROJE ADI: BODI TOWER
MÜŞTERİ: GOLOMT BANK
YER: ULAN BATUR / MOĞOLİSTAN

PROJE TASARIMI

PROJECT NAME: BODI TOWER
CLIENT: GOLOMT BANK
LOCATION: ULAN BATUR / MONGOLIA

PROJECT DESIGN



UB BODI TOWER PROJECT

Bodi Tower Project, which is owned by GOLOMT BANK and which is located in Ulan Batur City in Mongolia, consists of total 24 floors and has a total of 16.320 sqm area. All architectural concept designs and engineering projects of the project were undertaken by our company.

LAPE HASTANESİ



PROJE ADI: LAPE HASTANESİ
MÜŞTERİ: LAPE HASTANESİ
YER: ŞİŞLİ / İSTANBUL

İNŞAAT MÜHENDİSLİĞİ VE MÜTEAHHİTLİK HİZMETLERİ

PROJECT NAME: LAPE HOSPITAL
CLIENT: LAPE HOSPITAL
LOCATION: SISLI / ISTANBUL

CIVIL ENGINEERING AND CONSULTANCY SERVICES



PROJE ADI: KARADENİZ OTOPARKI
MÜŞTERİ: BAHÇELİEVLER BELEDİYESİ
YER: BAHÇELİEVLER / İSTANBUL
PROJE TASARIMI

PROJECT NAME: KARADENİZ OTOPARK
CLIENT: BAHCEIEVLER MUNICIPALITY
LOCATION: BAHCEIEVLER / ISTANBUL
PROJECT DESIGN



PROJE ADI: ÇİĞDEM OTOPARKI
MÜŞTERİ: BAHÇELİEVLER BELEDİYESİ
YER: BAHÇELİEVLER / İSTANBUL
PROJE TASARIMI

PROJECT NAME: CIGDEM OTOPARK
CLIENT: BAHCEIEVLER MUNICIPALITY
LOCATION: BAHCEIEVLER / ISTANBUL
PROJECT DESIGN



PROJE ADI: BAHÇELİEVLER KÜLTÜR MERKEZİ
MÜŞTERİ: BAHÇELİEVLER BELEDİYESİ
YER: BAHÇELİEVLER / İSTANBUL
PROJE TASARIMI

PROJECT NAME: BAHÇELİEVLER CULTURAL CENTER
CLIENT: BAHCEIEVLER MUNICIPALITY
LOCATION: BAHCEIEVLER / ISTANBUL
PROJECT DESIGN



PROJE ADI: BAHÇELİEVLER 70. YIL FİZİK TEDAVİ HASTANESİ
MÜŞTERİ: BAHÇELİEVLER BELEDİYESİ
YER: BAHÇELİEVLER / İSTANBUL
PROJE TASARIMI

PROJECT NAME: BAHCEIEVLER 70TH YEAR PHYSIOTHERAPY HOSPITAL
CLIENT: BAHCEIEVLER MUNICIPALITY
LOCATION: BAHCEIEVLER / ISTANBUL
PROJECT DESIGN



PROJE ADI: ADLİ TIP BEKLEME BİNASI
MÜŞTERİ: BAHÇELİEVLER BELEDİYESİ
YER: BAHÇELİEVLER / İSTANBUL
PROJE TASARIMI

PROJECT NAME: LEGAL MEDICINE WAITING LOUNGE
CLIENT: BAHCEIEVLER MUNICIPALITY
LOCATION: BAHCEIEVLER / ISTANBUL
PROJECT DESIGN



PROJE ADI: SAĞLIK OCAĞI
MÜŞTERİ: BAHÇELİEVLER BELEDİYESİ
YER: BAHÇELİEVLER / İSTANBUL
PROJE TASARIMI

PROJECT NAME: REGIONAL HEALTHCARE CENTER
CLIENT: BAHCEIEVLER MUNICIPALITY
LOCATION: BAHCEIEVLER / ISTANBUL
PROJECT DESIGN



PROJE ADI: SGK HİZMET BİNALARI
MÜŞTERİ: SGK İSTANBUL İL MÜDÜRLÜĞÜ
YER: GAZİOSMANPAŞA / PENDİK
GÜÇLENDİRME PROJELERİ

PROJECT NAME: REGIONAL BRANCH OFFICES
CLIENT: LABOUR AND SOCIAL SECURITY GENERAL DIRECTORATE
LOCATION: GAZIOSMANPASA / PENDIK
RETROFIT PROJECT



PROJE ADI: FORUM İSTANBUL AVM
MÜŞTERİ: OKYANUS GRUP
YER: BAYRAMPASA / İSTANBUL
ÇATI VE CEPHE ÇELİK KONSTRÜKSİYON İMALATLARI

PROJECT NAME: FORUM ISTANBUL SHOPPING MALL
CLIENT: OKYANUS GROUP
LOCATION: BAYRAMPASA / ISTANBUL
ROOF AND FACADE STEEL CONSTRUCTION



PROJE ADI: STARCITY AVM
MÜŞTERİ: OKYANUS GRUP
YER: YENİBOSNA / İSTANBUL
ÇATI VE CEPHE ÇELİK KONSTRÜKSİYON İMALATLARI

PROJECT NAME: STARCITY SHOPPING MALL
CLIENT: OKYANUS GROUP
LOCATION: YENIBOSNA / ISTANBUL
ROOF AND FACADE STEEL CONSTRUCTION



PROJE ADI: TORIUM AVM
MÜŞTERİ: OKYANUS GRUP
YER: ESENYURT / İSTANBUL
CEPHE ÇELİK KONSTRÜKSİYON
İMALATLARI

PROJECT NAME: TORIUM SHOPPING MALL
CLIENT: OKYANUS GROUP
LOCATION: ESENYURT / ISTANBUL
FAÇADE STEEL CONSTRUCTION



PROJE ADI: MARMARA FORUM AVM
MÜŞTERİ: OKYANUS GROUP
YER: BAĞÇELİEVLER / İSTANBUL
ÇATI VE CEPHE ÇELİK
KONSTRÜKSİYON İMALATLARI

PROJECT NAME: MARMARA FORUM
SHOPPING MALL
CLIENT: OKYANUS GROUP
LOCATION: BAĞCELIEVLER / ISTANBUL
ROOF AND FAÇADE STEEL CONSTRUCTION



PROJE ADI: UN DEĞİRMENİ
MÜŞTERİ: TAVANNUUR FOODS LLC /
ALAPALA MAKİNE AŞ
YER: DARKHAN / MOĞOLİSTAN
MÜTEAHHİTLİK HİZMETLERİ

PROJECT NAME: FLOUR MILL
CLIENT: DARKHAN TAVANNUUR LLC /
ALAPALA MAKİNE AS
LOCATION: DARKHAN / MONGOLIA
CONTRACTUAL SERVICES



PROJE ADI: KAĞIT FABRİKASI
MÜŞTERİ: FORSA KAĞITÇILIK
YER: DARICA / KOCAELİ
ÇELİK KONSTRÜKSİYON İMALATLARI

PROJECT NAME: PAPER MAN. FACTORY
CLIENT: FORSA PAPER
LOCATION: DARICA / KOCAELI
STEEL CONSTRUCTION



PROJE ADI: TARİHİ MALABADİ KÖPRÜSÜ
MÜŞTERİ: ZÜLFİKAR HALİFOĞLU /
KARAYOLLARI GENEL MÜDÜRLÜĞÜ
YER: SİLVAN / DİYARBAKIR
ÇELİK KONSTRÜKSİYON İMALATLARI

PROJECT NAME: HISTORIC MALABADI
BRIDGESHOPPING MALL
CLIENT: ZULFIKAR HALIFEOGLU /
GENERAL DIRECTORATE OF HIGHWAYS
LOCATION: SILVAN / DIYARBAKIR
STEEL CONSTRUCTION



PROJE ADI: PERTEK CAMİİ
MÜŞTERİ: VAKIFLAR GENEL MÜDÜRLÜĞÜ
YER: PERTEK
RESTORASYON VE RENOVASYON

PROJECT NAME: PERTEK MOSQUE
CLIENT: DIRECTORATE GENERAL OF
FOUNDATIONS
LOCATION: PERTEK
RESTORATION AND RENOVATION



PROJE ADI: ZAG MONGOLİA
YER: ULANBATOR / MOĞOLİSTAN
MÜŞTERİ: ZAG GROUP LLC
PROJE HİZMETLERİ

PROJECT NAME: ZAG MONGOLIA
LOCATION: ULANBATOR / MOGOLISTAN
PROJECT SERVICES



PROJE ADI: TTG EVİ PROJESİ
MÜŞTERİ: TTG TELEKOMÜNİKASYON
YER: ÇEKMEKÖY / İSTANBUL
MÜTEAHHİTLİK HİZMETLERİ

PROJECT NAME: TTG HOUSING PROJECT
CLIENT: TTG TELECOMMUNICATIONS
LOCATION: CEKMEKOY / ISTANBUL
CONTRACTUAL SERVICES



PROJE ADI: SELÇUKLU KÜLTÜR MERKEZİ
MÜŞTERİ: MASE YAPI
YER: KONYA
KİMYASAL VE ÇELİK GÜÇLENDİRME PROJELERİ

PROJECT NAME: SELCUKLU CULTURAL
CENTER
CLIENT: MASE YAPI
LOCATION: KONYA
CONSTRUCTION CHEMICALS RETROFIT



PROJE ADI: ALFATEK
MÜŞTERİ: ALFATEK AŞ.
YER: DUDULLU / İSTANBUL
ÇELİK KONSTRÜKSİYON İMALATLARI

PROJECT NAME: ALFATEK
CLIENT: ALFATEK AS.
LOCATION: DUDULLU / ISTANBUL
STEEL CONSTRUCTION



PROJE ADI: GENEL MÜDÜRLÜK BİNASI
MÜŞTERİ: OKYANUS GRUP
YER: ALTUNİZADE / İSTANBUL
CEPHE ÇELİK KONSTRÜKSİYON
İMALATLARI

PROJECT NAME: HEAD OFFICE BUILDING
CLIENT: OKYANUS GROUP
LOCATION: ALTUNIZADE / ISTANBUL
FAÇADE STEEL CONSTRUCTION



PROJE ADI: ŞİŞECAM SODA FABRİKASI
MÜŞTERİ: ŞİŞECAM
YER: LUKOVAC / BOSNA HERSEK
MÜTEAHHİTLİK

PROJECT NAME: SISECAM SODA FACTORY
CLIENT: SISECAM
LOCATION: LUKOVAC / BOSNIA HERZEGOVINA
CONTRACTING



PROJE ADI: TAKSİM RİVA HOTEL
MÜŞTERİ: RİVA OTEL
YER: TAKSİM / İSTANBUL
ZEMİN KAPLAMALARI

PROJECT NAME: TAKSİM RİVA HOTEL
CLIENT: RİVA HOTEL
LOCATION: TAKSİM / ISTANBUL
GROUND COATING



PROJE ADI: MALATYA MERKEZ TEKKE CAMİİ
MÜŞTERİ: VAKIFLAR GENEL MÜDÜRLÜĞÜ
YER: MALATYA
RESTORASYON VE RENOVASYON

PROJECT NAME: MALATYA MERKEZ TEKKE
MOSQUE
CLIENT: DIRECTORATE GENERAL OF
FOUNDATIONS
LOCATION: MALATYA
RESTORATION AND RENOVATION



PROJE ADI: TUNCELİ ÜNİVERSİTESİ
MÜŞTERİ: TUNCELİ ÜNİVERSİTESİ
YER: TUNCELİ
GÜÇLENDİRME PROJESİ

PROJECT NAME: TUNCELİ UNIVERSTY
CLIENT: TUNCELİ UNIVERSTY
LOCATION: TUNCELİ
RETROFIT PROJECT



PROJE ADI: MAYA VERA EVLERİ PROJESİ
MÜŞTERİ: MAYA İNŞAAT AŞ.
YER: ÇEKMEKÖY / İSTANBUL
İNŞAAT MÜHENDİSLİĞİ

PROJECT NAME:
CLIENT: MAYA CONSTRUCTION
LOCATION: CEKMEKOY / ISTANBUL
CIVIL ENGINEERING



PROJE ADI: TOKAT GÜLBAHAR HATUN
İMARETHANESİ
MÜŞTERİ: VAKIFLAR GENEL MÜDÜRLÜĞÜ
YER: TOKAT
RESTORASYON RENEVOSYON

PROJECT NAME: TOKAT GULBAHAR HATUN
SOUP KITCHEN
CLIENT: DIRECTORATE GENERAL OF
FOUNDATIONS
LOCATION: TOKAT
RESTORATION RENOVATION



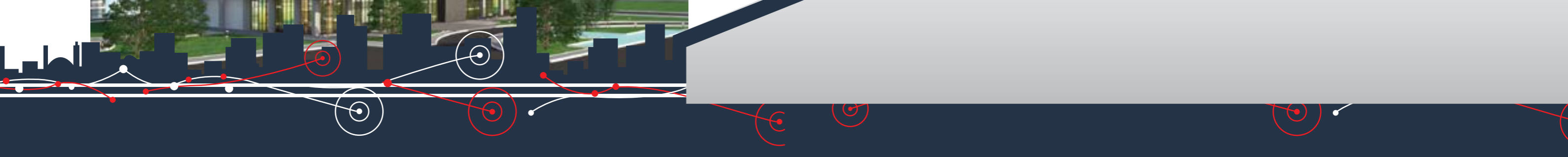
PROJE ADI: MELİK SUNULLAH CAMİİ
MÜŞTERİ: VAKIFLAR GENEL MÜDÜRLÜĞÜ
YER: MALATYA
RESTORASYON RENEVOSYON

PROJECT NAME: MELİK SUNULLAH MOSQUE
CLIENT: DIRECTORATE GENERAL OF
FOUNDATIONS
LOCATION: MALATYA
RESTORATION RENOVATION



TOLAY STEEL
CONSTRUCTION AND PEB SYSTEM

TOLAY ÇELİK



TOLAY STEEL

TOLAY STEEL, firmamız bünyesinde yapısal çelik alanında projelendirme, tasarım, müşavirlik ve taahhüt uygulamalarını üstlenen departmanımızdır. TOLAY STEEL, konvansiyonel çelik yapıların, prefabrik çelik yapıların, endüstriyel tesislerin ve ön mühendislikli çelik yapıların tasarımı, projelendirilmesi, denetimi, teknik müşavirliği ve inşaat taahhüdü alanında kapsamlı yapısal çözümler sunmaktadır.

TOLAY STEEL, firmamız içerisinde faaliyet göstermekte olan diğer departmanlar gibi, "Design & Build"; "Tasarla ve İnşaa Et", felsefesiyle yapılanmış ve alanında uzman kadrosuyla çelik yapı sektöründe bütünlük ve yenilikçi bir anlayışla hizmet vermektedir.

TOLAY STEEL, çelik malzeme kullanılan tüm yapı teknolojisi ürünlerinin projelendirilmesini, mimari tasarımlarının gerçekleştirilmesini ve imalatlarını ayrı ayrı veya tamamını bir arada üstlenebilecek yetkinliğe ve donanıma sahiptir. Dolayısıyla projelendirmeden tasarıma, tasarımdan imalata ve imalattan montaja kadar tüm aşamalarda ve süreçlerde Design & Build anlayışıyla hizmet vermektedir.

TOLAY STEEL, grup içerisinde bulunan diğer departmanlarda olduğu gibi, son derece dinamik ve aktif bir çalışma temposuna sahiptir. TOLAY STEEL, grubumuzun diğer departmanları tarafından projelendiren yapıların yanı sıra, grubumuz dışından talep edilen Çelik Konstrüksiyon, Ön Mühendislikli Çelik Yapı Sistemleri, Uzay Çatı Sistemleri, Prefabrik Çelik Yapılar, Endüstriyel Yapılar, Proje Tasarım ve Proje Yönetimi ve Teknik Müşavirlik alanlarında kapsamlı ve ekonomik çözümler sunmaktadır. TOLAY STEEL, yüksek kaliteyi ve koşulsuz müşteri memnuniyetini olmazsa olmaz bir unsur ve daimi bir hedef olarak görmektedir.

Başlıca Faaliyet Alanlarımız

- Çelik Konstrüksiyon Projelendirme ve Tasarım Hizmetleri
- Proje Yönetimi ve Teknik Müşavirlik Hizmetleri
- Çelik Konstrüksiyon Taahhüt Hizmetleri
- Anahtar Teslim Endüstriyel Tesis İnşaatı ve Taahhüdü
- Ön Mühendislikli Çelik Yapı Sistemleri Tasarımı
- Lojistik Amaçlı Depo, Hangar ve Yardımcı Tesis Taahhüdü
- Anahtar Teslim Projelendirme ve Taahhüt
- PEB Yapı Sistemleri
- Hafif Çelik (Light Gauge Steel) Yapı Sistemleri

TOLAY STEEL

TOLAY STEEL is the department in our company that undertakes project preparation, design, consulting and contracting applications in the field of structural steel. TOLAY STEEL provides a wide range of structural solutions for the design, project preparation, inspection, technical consulting and contracting of conventional steel structures, prefabricated steel structures, industrial facilities and pre-engineering steel structures.

TOLAY STEEL is structured based on "Design & Build" philosophy like other departments operating within our company, and provides services with its experienced staff through a holistic and innovative concept in steel structure sector.

TOLAY STEEL has the competency and know-how to prepare projects of all building technology products, in which steel material is used, implement their architectural designs, and produce each of them separately or together. Therefore, it provides services based on Design & Build concept in all processes and phases from project preparation to design, from design to production and from production to installation.

TOLAY STEEL has a quite dynamic and active working tempo like in other departments within the group. TOLAY STEEL provides a wide range of cost-effective solutions in the fields of Steel Construction, Pre-Engineering Steel Construction Systems, Space Frame Systems, Prefabricated Steel Structures, Industrial Structures, Project Design and Project Management and Technical Consulting services for the buildings which are designed by the other departments of our group as well as the buildings of third parties. TOLAY STEEL views high quality and unconditional customer satisfaction as an essential factor and a permanent objective.

Our Main Business Lines

- Steel Construction Project Preparation and Design Services
- Project Management and Technical Consulting Services
- Steel Construction Contracting Services
- Turnkey Industrial Facility Construction and Contracting
- Design of Pre-Engineering Steel Construction Systems
- Contracting of Warehouses, Hangars and Auxiliary Facilities for Logistics Purposes
- Turnkey Project Preparation and Contracting
- PEB Building Systems
- Light Gauge Steel Building Systems





UFRA

Türkmenistan'ın Türkmenbaşı Rafinerisi Ufra Gaz Dolum Tesisinin elektrik, mekanik ve inşaat projelerinin tamamı ve taahhüdü firmamız tarafından tamamlanmıştır. Ülkenin başlıca gaz dolum tesislerinden biri olan bu projede yaklaşık 1200 ton çelik malzeme kullanılmıştır.



PROJE ADI: UFRA
MÜŞTERİ: TÜRKMEN GAZ BAKANLIĞI / HATİPOĞLU
YER: TÜRKMENBAŞI / TÜRKMENİSTAN

ÇELİK KONTRÜKSİYON

PROJECT NAME: UFRA
CLIENT: TURKMEN GAS MINISTRY / HATIPOGLU
LOCATION: TURKMENBASHY / TURKMENISTAN

STEEL CONSTRUCTION



UFRA

All electrical, mechanical and construction projects of Turkmenbashi Refinery Ufra Gas Filling Facility in Turkmenistan were prepared and implemented by our company. Approximately 1200 tons of steel material were used in this project, which is one of the main gas filling facilities in the country.





GANA OLAM UN ÜRETİMİ TESİSLERİ

OLAM firması günümüzde tohumdan toprağa, topraktan market raflarına kadar gıda üretimi ve lojistiğini sağlayan, 70 ülkede faaliyet göstermekte olan, 65 bin tam zamanlı ve yüz bine varan sözleşmeli ve dönemsel çalışanıyla küresel bir gıda devidir. OLAM genel itibarıyla kakao, kahve, pirinç, buğday, pamuk ve Jumbo fıstık başta olmak üzere, 16 platformda 47 farklı ürün ve yan ürünleri alanında faaliyet göstermektedir.

OLAM firması için Gana'da çelik imalatlarını ve tüm üstyapı imalatlarını üstlendiğimiz bu proje, 500 ton günlük kapasitesiyle ve 40 bin tonluk buğday depolama silolarıyla Gana'nın ve Batı Afrika ülkeleri arasında alanında en yüksek kapasiteli un değirmeni projesidir. Projenin tüm mekanik altyapısı ve imalatları alanında dünyada lider firmalardan olan ALAPALA firması tarafından üstlenilmiştir ve projenin açılışı 2012 yılında açılışı Gana Cumhurbaşkanı'nın katılımı ile gerçekleştirilmiştir.



GANA OLAM FLOUR PRODUCTION FACILITIES

OLAM Company is a global food giant which has 65 thousand full time and approximately one hundred thousand contracted and periodic employees and which operates in 70 countries and provides food production and logistics from seed to soil and from soil to supermarket shelves. OLAM operates with 47 different products and subsidiary products in 16 platforms, mainly cacao, coffee, rice, wheat, cotton and Jumbo pistachio.

This project, in which we undertook steel construction and all superstructure works for OLAM Company in Ghana, is a flour mill project with the highest capacity in its own field in Ghana and in the Western Africa countries and has 500 tons daily capacity and 40 thousand tons wheat storage silos. All mechanical infrastructure and works of the project were undertaken by ALAPALA Company, which is one of the leading companies in the world in its own field, and the project was opened in 2012 by the Ghana President.

PROJE ADI: UN DEĞİRMENİ
MÜŞTERİ: ALAPALA MAKİNE A.Ş. / OLAM
YER: AKRA / GANA

MÜTEAHHİTLİK HİZMETLERİ

PROJECT NAME: FLOUR MILL
CLIENT: ALAPALA MAKİNE A.Ş. / OLAM
LOCATION: ACCRA / GHANA

CONTRACTUAL SERVICES





FORUM ISTANBUL

FORUM İSTANBUL AVM

Avrupa'nın en büyük yaşam merkezi ve alışveriş merkezi olan Forum İstanbul, İstanbul'un Bayrampaşa semtinde yer alıyor. 495.000 metrekarelik inşaat alanına sahip olan Forum İstanbul, 270 ulusal ve uluslararası marka ile Türkiye'nin ve Avrupa'nın en büyük alışveriş merkezi olarak hizmet vermektedir.

Forum İstanbul, açıldığı günden bu yana çeşitli etkinlikleriyle büyük ses getirmiştir. Kısa sürede mağazaları ve etkinlikleriyle İstanbul'un hatırı sayılır AVM'eri arasına giren Forum İstanbul, IKEA ve Koçtaş gibi büyük mağazaları da çevresinde barındırmaktadır.

FORUM İstanbul, Türkiye'nin ilk dev akvaryumu, ilk temalı parkı, çeşitli etkinlikleri ve sıra dışı mimarisiyle 7'den 70'e herkesi büyülemeyi başaran bir komplekstir. Sinemadan spor salonuna, spor salonundan bowling merkezine, helikopter simülasyonuna kadar birçok aktivite AVM kompleksi içerisinde mevcuttur.

FORUM İstanbul Alışveriş Merkezi'nin tüm cephe ve çatı çelik konstrüksiyon imatları, mimari tasarımları ve mühendislik projeleri firmamız tarafından üstlenilmiştir. Toplam 1400 ton çelik konstrüksiyon üretiminin yapıldığı projede, çatı ve cephe sisteminin tüm detayları yine firmamızın teknik kadrosu tarafından başarıyla çözümlenerek tamamlanmıştır.

PROJE ADI: FORUM İSTANBUL AVM
MÜŞTERİ: OKYANUS GRUP
YER: BAYRAMPAŞA / İSTANBUL

ÇATI VE CEPHE ÇELİK KONSTRÜKSİYON
İMALATLARI

PROJECT NAME: FORUM İSTANBUL
SHOPPING MALL

CLIENT: OKYANUS GROUP

LOCATION: BAYRAMPAŞA / İSTANBUL

ROOF AND FACADE STEEL CONSTRUCTION

FORUM İSTANBUL SHOPPING MALL

Forum İstanbul, which is the biggest living and shopping center in Europe, is located in Bayrampaşa district in Istanbul. Forum İstanbul has 495.000 sqm construction area and serves as the biggest shopping center in Turkey and in Europe with 270 national and international brands.

Forum İstanbul has created a tremendous impression with various events ever since it was opened. Forum İstanbul has become one of the reputable shopping centers in Istanbul thanks to its stores and events. There are big stores around it such as IKEA and Koçtaş.

FORUM İstanbul is a complex that captivates all age groups thanks to the first giant aquarium in Turkey, the first theme park, various events and its unusual architecture. There are many activities within the shopping center complex such as cinema, gym, bowling center, helicopter simulation etc.



All facade and roof steel construction works, architectural designs and engineering projects of FORUM İstanbul Shopping Center were undertaken by our company. A total of 1400 tons of steel construction was made in the project and all details of roof and facade system were also designed and completed by our technical staff successfully.





MALABADI KÖPRÜSÜ

Malabadi köprüsü Diyarbakır'ın Silvan ilçesinde bulunan, 1147 yılında Artuklu Beyliği döneminde inşa edilmiş, 7 metre eninde ve 150 metre uzunluğundadır ve yüksekliği su seviyesinden kilit taşına değin 19 metredir. Malabadi Köprüsü dünyada taş köprüler içerisinde kemeri en geniş olandır.

Modern statik hesabının olmadığı devirde, o zaman için bu açıklıkta böyle bir eserin yapılmış olması, günümüzde de hayranlık uyandırmaktadır. Ayrıca Evliya Çelebi seyahatnamesinde, Ayasofya'nın kubbesinin köprünün altına rahatlıkla girebileceğini beyan etmekte ve Balkanlarda, Türkiye'de, Orta Doğu'da bu açıklıkta, bu yaşta köprü yoktur ifadesini kullanmaktadır.

Firmamız, restorasyon projesi kapsamında tarihi köprünün çelik konstrüksiyon iskele sisteminin imalatlarını ve montajını gerçekleştirmiştir. Sistemin imalat tekniği normal ve konvansiyonel olarak yapılmıştır, fakat montaj tekniği açısından tüm çelik konstrüksiyon imalatı Batman Çayı üzerinde yüzdürülerek ve Batman Barajı'nın su kapaklarının açılıp kapanması suretiyle suyun kaldırma kuvvetinden faydalanılarak tamamlanmıştır. Yaklaşık 400 tonluk çelik imalatının yapıldığı bu projede, yerine montaj aşamasında hiçbir şekilde vinç kullanılmaması proje imalat çalışmalarının en dikkat çeken yönlerinden bir tanesidir.

PROJE ADI: TARİHİ MALABADI KÖPRÜSÜ
MÜŞTERİ: ZÜLFİKAR HALİFEOĞLU /
KARAYOLLARI GENEL MÜDÜRLÜĞÜ
YER: SİLVAN / DİYARBAKIR

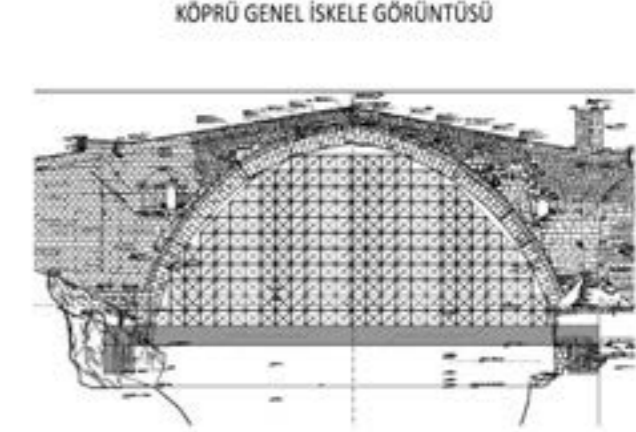
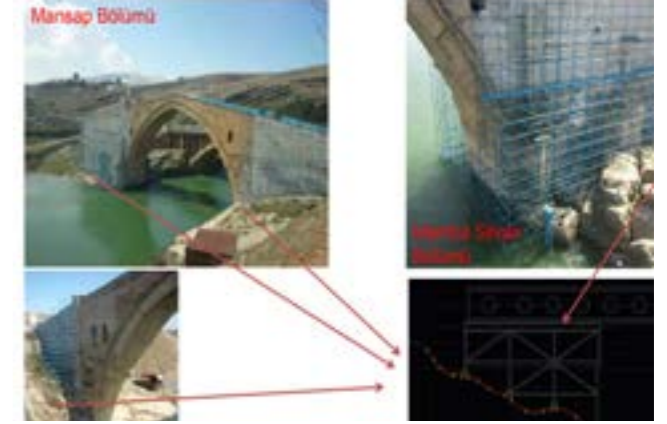
ÇELİK KONSTRÜKSİYON İMALATLARI

PROJECT NAME: HISTORICAL MALABADI
BRIDGE

CLIENT: ZULFIKAR HALİFEOĞLU / GENERAL
DIRECTORATE OF HIGHWAYS

LOCATION: SILVAN / DİYARBAKIR

STEEL CONSTRUCTION



MALABADI BRIDGE

Malabadi Bridge is a bridge with 7 meters width and 150 meters length and was built in Silvan District in Diyarbakir in 1147 during the Artuqids era. Its height from water level to keystone is 19 meters. Malabadi Bridge is the bridge that has the widest arch among stone-made bridges in the world.

People still admire this work of art as it was built with this span at a time when there was no modern static calculation. Also, according to the travel book of Evliya Çelebi, the dome of Hagia Sophia can pass through the bridge easily and there is no such an old bridge that has this span in the Balkans, Turkey and Middle East.

Our Company prepared and installed the steel construction scaffold system of this historical bridge under the restoration projects. The construction technique of the system was made as normal and conventional, but the entire steel construction was floated over Batman Creek as an installation technique and was completed by utilizing the buoyancy of water by opening and closing the gates of Batman Dam. In this project, approximately 400 tons of steel were used, and no crane was used in any process of installation, which is one of the most remarkable aspects of project construction works.





MARRIOT HOTELİ



PROJE ADI: MARRİOT OTELİ
MÜŞTERİ: BERTUĞBEY İNŞAAT
YER: ŞİŞLİ / İSTANBUL

ÇELİK CEPHE KONSTRÜKSİYON İMALATLARI

PROJECT NAME: MARRIOT HOTEL
CLIENT: BERTUGBEY CONSTRUCTION
LOCATION: SISLI / ISTANBUL

STEEL FACADE CONSTRUCTION

MOĞOLİSTAN UN DEĞİRMENLERİ



The construction of these three projects, which have 250 tons/day capacity, was completed in Darkhan and Erdenet cities in Mongolia as the highest capacity flour mill facilities in the country, and all infrastructure and superstructure projects and all contracting services were completed by our company.



PROJE ADI: UN DEĞİRMENİ
MÜŞTERİ: TAVANBOGD FOODS LLC/ ALAPALA MAKİNE A.Ş.
YER: DARKHAN /MOĞOLİSTAN

MÜTEAHHİTLİK HİZMETLERİ

PROJECT NAME: FLOUR MILL
CLIENT: TAVANBOGD FOODS LLC/ ALAPALA MAKİNE A.S.
LOCATION: DARKHAN / MONGOLIA

CONTRACTUAL SERVICES

Moğolistan'ın Darkhan ve Erdenet kentlerinde inşaatı tamamlanan ve 250 ton/gün kapasiteli bu üç proje ülkenin en yüksek kapasiteli un değirmeni tesisleri olup, bu projelerin tüm altyapı ve üstyapı projeleri ve tüm müteahhitlik hizmetleri firmamız tarafından tamamlanmıştır.



ERDENET UN DEĞİRMENİ



PROJE ADI: UN DEĞİRMENİ
MÜŞTERİ: ERDENET FOODS LLC /
 ALAPALA MAKİNE A.Ş.
YER: ERDENET / MOĞOLİSTAN

MÜTEAHHİTLİK HİZMETLERİ

PROJECT NAME: FLOUR MILL
CLIENT: ERDENET FOODS LLC / ALAPALA MAKİNE A.S.
LOCATION: ERDENET / MONGOLIA

CONTRACTUAL SERVICES



TAVANNUR UN DEĞİRMENİ

Moğolistan'ın Darkhan ve Erdenet kentlerinde inşaatı tamamlanan ve 250 ton/gün kapasiteli bu üç proje ülkenin en yüksek kapasiteli un değirmeni tesisleri olup, bu projelerin tüm altyapı ve üstyapı projeleri ve tüm müteahhitlik hizmetleri firmamız tarafından tamamlanmıştır.

PROJE ADI: UN DEĞİRMENİ
MÜŞTERİ: TAVANNUUR FOODS LLC / ALAPALA MAKİNE A.Ş.
YER: DARKHAN / MOĞOLİSTAN

MÜTEAHHİTLİK HİZMETLERİ

PROJECT NAME: FLOUR MILL
CLIENT: DARKHAN TAVANNUUR LLC / ALAPALA MAKİNE A.S.
LOCATION: DARKHAN / MONGOLIA

CONTRACTUAL SERVICES



TAVANNUR

The construction of these three projects, which have 250 tons/day capacity, was completed in Darkhan and Erdenet cities in Mongolia as the highest capacity flour mill facilities in the country, and all infrastructure and superstructure projects and all contracting services were completed by our company.





MARMARA FORUM AVM



PROJE ADI: MARMARA FORUM AVM
MÜŞTERİ: OKYANUS GROUP
YER: BAHÇELİEVLER / İSTANBUL

ÇATI VE CEPHE ÇELİK
 KONSTRÜKSİYON İMALATLARI

PROJECT NAME: MARMARA FORUM SHOPPING MALL
CLIENT: OKYANUS GROUP
LOCATION: BAHCELIEVLER / ISTANBUL

ROOF AND FACADE STEEL CONSTRUCTION



TORIUM AVM



TORIUM AVM



İstanbul Avcılar'da bulunan TORIUM AVM büyüklüğü, çeşitliliği ve hizmet kalitesiyle milyonlarca ziyaretçiye ev sahipliği yapmaktadır. Yurtdışından ziyaretçilerin de büyük ilgi gösterdiği TORIUM AVM; alışveriş, eğlence, lezzet, sinema ve etkinlikleri bir arada sunan bir yaşam merkezidir. TORIUM Alışveriş Merkezinin sembolü haline gelen dış cephesindeki ETFE Cephe kaplaması ve çelik konstrüksiyon imalatları firmamız tarafından tamamlanmıştır.

PROJE ADI: TORIUM AVM
MÜŞTERİ: OKYANUS GRUP
YER: ESENYURT / İSTANBUL

CEPHE ÇELİK KONSTRÜKSİYON İMALATLARI

PROJECT NAME: TORIUM SHOPPING MALL
CLIENT: OKYANUS GROUP
LOCATION: ESENYURT / İSTANBUL

FACADE STEEL CONSTRUCTION



TORIUM SHOPPING CENTER

TORIUM Shopping Center located in Istanbul Avcılar plays host to millions of visitors thanks to its size, diversity and service quality. TORIUM Shopping Center is also visited by a high number of foreign visitors as a living center that presents a combination of shopping, entertainment, taste, cinema and events. ETFE Facade Cladding and steel construction, which are the symbol of TORIUM Shopping Center, were completed by our company.



STARCITY AVM



STARCITY AVM



Starcity AVM içerisinde, 1321 araçlık kapalı otopark ve 434 araçlık açık otoparkın yanı sıra, 8 sinema salonu, karting, bowling, paintball salonları, açık hava lunaparkı ve çocuklar için çeşitli eğlence merkezleriyle birlikte, bölgenin ilk 5M Migros marketi de yer almaktadır. Söz konusu projenin tüm çelik imalatları firmamız tarafından üstlenilmiştir.

PROJE ADI: STARCITY AVM
MÜŞTERİ: OKYANUS GRUP
YER: YENİBOSNA / İSTANBUL

ÇATI VE CEPHE ÇELİK
 KONSTRÜKSİYON İMALATLARI

PROJECT NAME: STARCITY SHOPPING MALL
CLIENT: OKYANUS GROUP
LOCATION: YENİBOSNA / İSTANBUL

ROOF AND FACADE STEEL CONSTRUCTION



STARCITY SHOPPING CENTER

Starcity Shopping Center involves an indoor car-park for 1321 cars and an outdoor car-park for 434 cars, 8 cinema halls, karting, bowling, paintball halls, outdoor amusement park, various entertainment centers for kids and the first 5M Migros market of the region. All steel construction works of the said project was undertaken by our company.



PROJE ADI: TREN HANGARLARI
MÜŞTERİ: POLAT İNŞAAT
YER: ETREK / TÜRKMENİSTAN

ÇELİK KONSTRÜKSİYON İMALATLARI

PROJECT NAME: TRAIN WAREHOUSES
CLIENT: POLAT CONSTRUCTION
LOCATION: ETREK / TURKMENISTAN

STEEL CONSTRUCTION

POLAT İNŞAAT TREN HANGARLARI



İPEK YOL SOĞUK HAVA DEPOLARI



PROJE ADI: SOĞUK HAVA DEPOLARI
MÜŞTERİ: PRİZMA İNŞAAT
YER: BABARAP-BEHER / TÜRKMENİSTAN

ÇELİK KONSTRÜKSİYON

PROJECT NAME: COLD STORAGE
CLIENT: PRİZMA İNŞAAT
LOCATION: BABARAP-BEHER / TURKMENISTAN

STEEL CONSTRUCTION





FAYCIM

PROJE ADI: ALÇI FABRİKASI
MÜŞTERİ: FAYCIM
YER: BELEK / TÜRKMENİSTAN

ÇELİK KONSTRÜKSİYON İMALATLARI

PROJECT NAME: GYPSUM FACTORY
CLIENT: FAYCIM
LOCATION: BELEK / TURKMENISTAN

STEEL CONSTRUCTION



OĞUZYOL



PROJE ADI: MARY PAZAR YERİ
MÜŞTERİ: OĞUZ YOL
YER: MARY / TÜRKMENİSTAN

ÇELİK KONSTRÜKSİYON

PROJECT NAME: MARY MARKET CENTER
CLIENT: OGUZ YOL
LOCATION: MARY / TURKMENISTAN

STEEL CONSTRUCTION



PROBZONA DEPO BİNALARI



PROJE ADI: PROBZONA DEPO BİNALARI
MÜŞTERİ: PRİZMA İNŞAAT
YER: AŞKABAD / TÜRKMENİSTAN

ÇELİK KONSTRÜKSİYON

PROJECT NAME: PROBZONA WAREHOUSES
CLIENT: PRIZMA BUILDING
LOCATION: ASHGABAD / TURKMENISTAN

STEEL CONSTRUCTION





KAĞIT FABRİKASI



PROJE ADI: KAĞIT FABRİKASI
MÜŞTERİ: FORSA KAĞITÇILIK
YER: DARICA / GEBZE

MÜTEAHHİTLİK HİZMETLERİ

PROJECT NAME: PAPER MAN. FACTORY
CLIENT: FORSA PAPER
LOCATION: DARICA / GEBZE

CONTRACTUAL SERVICES



KAĞIT FABRİKASI



PROJE ADI: ORTAKÖY LOTUS EVLERİ
MÜŞTERİ: BERTUĞBEY İNŞAAT
YER: ORTAKÖY / İSTANBUL

MÜTEAHHİTLİK ÇELİK KONSTRÜKSİYON İMALATLARI

PROJECT NAME: ORTAKOY LOTUS HAUSES
CLIENT: BERTUGBEY CONSTRUCTION
LOCATION: ORTAKOY / ISTANBUL

STEEL CONSTRUCTION





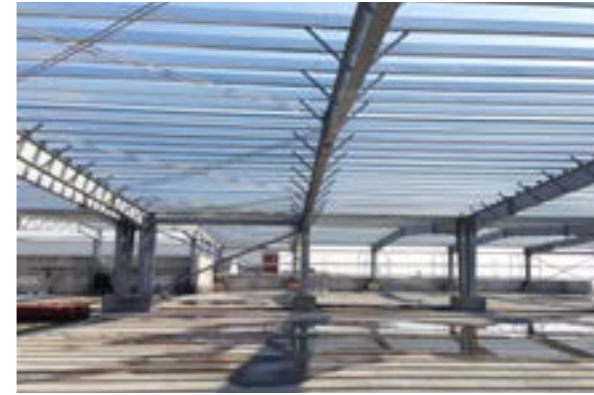
AEON

PROJE ADI: DEPO İDARİ BİNASI
MÜŞTERİ: AEON METALART
YER: GEBZE / KOCAELİ

CEPHE ÇELİK KONSTRÜKSİYON İMALATLARI

PROJECT NAME: WAREHOUSE AND HEAD BUILDING
CLIENT: AEON METALART
LOCATION: GEBZE / KOCAELİ

STEEL CONSTRUCTION



SUDAN GIAD



PROJE ADI: İMALATHANE VE DEPO BİNASI
MÜŞTERİ: GIAD - SAVUNMA BAKANLIĞI
YER: HARTUM / SUDAN

MÜTEAHHİTLİK HİZMETLERİ

PROJECT NAME: WORKSHOP AND WAREHOUSE
CLIENT: GIAD - MINISTRY OF DEFENSE
LOCATION: KHARTOUM / SUDAN

CONTRACTING SERVICES





SELÇUK ECZA

PROJE ADI: GENEL MÜDÜRLÜK BİNASI
MÜŞTERİ: OKYANUS GRUP
YER: ALTUNIZADE / İSTANBUL

CEPHE ÇELİK KONSTRÜKSİYON İMALATLARI

PROJECT NAME: HEAD OFFICE BUILDING
CLIENT: OKYANUS GROUP
LOCATION: ALTUNIZADE / İSTANBUL

FACADE STEEL CONSTRUCTION



MİLL PROJekt MOĞOLİSTAN



PROJE ADI: MİLL PROJE MOĞOLİSTAN
MÜŞTERİ: ALAPALA
YER: ULANBATUR / MOĞOLİSTAN

MÜTEAHHİTLİK HİZMETLERİ

PROJECT NAME: MILL PROJECT MONGOLIA
CLIENT: ALAPALA
LOCATION: ULANBATUR / MONGOLIA

CONTRACTUAL SERVICES



ZAWOD DEPO BİNALARI



PROJE ADI: DEPO BİNALARI
MÜŞTERİ: TURKMEN GAZ BAKANLIĞI
YER: TÜRKMENBAŞI / TÜRKMENİSTAN

ÇELİK KONSTRÜKSİYON

PROJECT NAME: WAREHOUSE PROJECT
CLIENT: TURKMEN GAS MINISTRY
LOCATION: TURKMENBASHY / TURKMENISTAN

STEEL CONSTRUCTION





PROJE ADI: TÜRKMENİSTAN MEDENİYET TOPLUM MERKEZİ
MÜŞTERİ: HATİPOĞLU İNŞAAT
YER: TÜRKMENBAŞI / TÜRKMENİSTAN
TARİHİ ESER ONARIM, GÜÇLENDİRME VE ÇELİK KONSTRÜKSİYON İMALATLARI

PROJECT NAME: TURKMENISTAN CULTURAL CENTER
CLIENT: HATİPOĞLU CONSTRUCTION
LOCATION: TURKMEBASHY / TURKMENISTAN
HISTORIC BUILDING RESTORATION, RETROFIT AND STEEL CONSTRUCTION



PROJE ADI: 41 NO PROJE
MÜŞTERİ: ÇİZGİ MİMARLIK
YER: AŞKABAD / TÜRKMENİSTAN
ÇELİK KONSTRÜKSİYON

PROJECT NAME: 41 NO PROJEC
CLIENT: CIZGI ARCHTECTURE
LOCATION: ASHKABAD / TURKMENISTAN

STEEL CONSTRUCTION



PROJE ADI: UN DEĞİRMENİ
MÜŞTERİ: TAVANNUUR FOODS LLC / ALAPALA MAKİNE A.Ş.
YER: DARKHAN / MOĞOLİSTAN
MÜTEAHHİTLİK HİZMETLERİ

PROJECT NAME: FLOUR MILL
CLIENT: DARKHAN TAVANNUUR LLC / ALAPALA MAKİNE A.S.
LOCATION: DARKHAN / MONGOLIA
CONTRACTUAL SERVICES



PROJE ADI: DEPO BİNASI
MÜŞTERİ: POLAT İNŞAAT
YER: ETREK / TÜRKMENİSTAN
ÇELİK KONSTRÜKSİYON İMALATLARI

PROJECT NAME: WAREHOUSE PROJECT
CLIENT: POLAT CONSTRUCTION
LOCATION: ETREK / TURKMENISTAN
STEEL CONSTRUCTION



PROJE ADI: MARY PAZAR YERİ
MÜŞTERİ: OĞUZ YOL
YER: MARY/ TÜRKMENİSTAN
ÇELİK KONSTRÜKSİYON

PROJECT NAME: MARY MARKET CENTER
CLIENT: OGUZ YOL
LOCATION: MARY / TURKMENISTAN
STEEL CONSTRUCTION



PROJE ADI: SUDAN TANK WORKSHOP PROJELERİ
MÜŞTERİ: GIAD – SAVUNMA BAKANLIĞI
YER: HARTUM / SUDAN
ÇELİK KONSTRÜKSİYON İMALATLARI

PROJECT NAME:
CLIENT: GIAD – MINISTRY OF DEFENSE
LOCATION: KHARTOUM / SUDAN
STEEL CONSTRUCTION



PROJE ADI: OĞUZYOL PAZARYERİ PROJELERİ
MÜŞTERİ: OĞUZYOL
YER: MARY / TÜRKMENİSTAN
ÇELİK KONSTRÜKSİYON

PROJECT NAME:
CLIENT: OĞUZYOL
LOCATION: MARY / TURKMENISTAN
STEEL CONSTRUCTION



PROJE ADI: AVAZA KOMİTET FABRİKA BİNALARİ PROJESİ
MÜŞTERİ: HATİPOĞLU İNŞAAT A.Ş.
YER: TÜRKMENBAŞI / TÜRKMENİSTAN
ÇELİK KONSTRÜKSİYON

PROJECT NAME:
CLIENT: HATİPOĞLU CONSTRUCTION
LOCATION: TURKMEBASI / TÜRKMENISTAN
STEEL CONSTRUCTION



PROJE ADI: ALFATEK PROJESİ
MÜŞTERİ: ALFATEK A.Ş.
YER: DUDULLU / İSTANBUL
ÇELİK KONSTRÜKSİYON

PROJECT NAME: ALFATEK PROJEC
CLIENT: ALFATEK A.S.
LOCATION: DUDULLU / ISTANBUL
STEEL CONSTRUCTION



PROJE ADI: AVAZA KOMİTET FABRİKA BİNALARİ PROJESİ
MÜŞTERİ: HATİPOĞLU İNŞAAT AŞ.
YER: TÜRKMENBAŞI / TÜRKMENİSTAN
ÇELİK KONSTRÜKSİYON İMALATLARI

PROJECT NAME: AVAZA KOMİTET
CLIENT: HATİPOĞLU CONSTRUCTION
LOCATION: TURKMEBASHY / TURKMENISTAN
STEEL CONSTRUCTION



PROJE ADI: ALÇI FABRİKASI
MÜŞTERİ: FAYÇİM
YER: BELEK / TÜRKMENİSTAN
ÇELİK KONSTRÜKSİYON İMALATLARI

PROJECT NAME: GYPSUM FACTORY
CLIENT: FAYCIM
LOCATION: BELEK / TURKMENISTAN
STEEL CONSTRUCTION



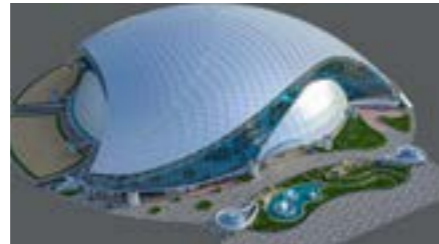
PROJE ADI: PROBZONA DEPO BİNASI
MÜŞTERİ: PRİZMA İNŞAAT
YER: AŞKABAD / TÜRKMENİSTAN
ÇELİK KONSTRÜKSİYON İMALATLARI

PROJECT NAME: PROBZONA WAREHOUSE
CLIENT: PRIZMA CONSTRUCTION
LOCATION: ASHGABAD / TURKMENISTAN
STEEL CONSTRUCTION



PROJE ADI: EKOL OTEL PROJESİ
MÜŞTERİ: EKOL İNŞAAT
YER: AWAZA TÜRKMENİSTAN
PROJE TASARIMI (İÇ MİMARİ, CEPHE TASARIMI) ÇELİK KONSTRÜKSİYON İMALATLARI VE MONTAJI

PROJECT NAME: EKOL HOTEL PROJECT
CLIENT: EKOL CONSTRUCTION
LOCATION: AWAZA TURKMENISTAN
PROJECT DESIGN (INTERIOR ARCHITECTURE, FAÇADE DESIGN) STEEL CONSTRUCTION MANUFACTURE AND INSTALLATION



PROJE ADI: TÜRKMENİSTAN AQUPARK
MÜŞTERİ: TÜRKMEN GAZ BAKANLIĞI
YER: AWAZA TÜRKMENBAŞI/ TÜRKMENİSTAN
PROJE VE MÜŞAVİRLİK, ÇELİK KONSTRÜKSİYON İMALATLARI

PROJECT NAME: TURMENISTAN AQUPARK
CLIENT: TURKMEN GAS MINISTRY
LOCATION: AWAZA TURKMEBASHI/ TURKMENISTAN
PROJECT MANAGEMENT, STEEL CONSTRUCTION



PROJE ADI: TUNCELİ ÜNİVERSİTESİ
MÜŞTERİ: TUNCELİ ÜNİVERSİTESİ
YER: TUNCELİ
ÇELİK KONSTRÜKSİYON

PROJECT NAME: TUNCELİ UNIVERSTY
CLIENT: TUNCELİ UNIVERSTY
LOCATION: TUNCELİ
STEEL CONSTRUCTION



 **TOLAY TECHNICAL**
CONSTRUCTION CHEMICALS AND TECHNOLOGIES

TOLAY TEKNİK



TOLAY TEKNİK

TOLAY TEKNİK, kuruluşumuz bünyesindeki tüm yapısal uygulamaları ve taahhüt faaliyetlerini üstlenen departmanımızdır. TOLAY TEKNİK, her nevi inşaat taahhüt, tarih eser restorasyonu, deprem mühendisliği uygulamaları, yapısal onarım uygulamaları ve yapı kimyasalı uygulamaları gibi alanlarda faaliyet göstermektedir.

TOLAY TEKNİK, grubumuzun diğer departmanları tarafından projelendiren yapıların yanı sıra, grubumuz dışından talep edilen yapısal güçlendirme ve onarım, tarihi yapı restorasyonu, CTP Kaplamaları, Endüstriyel Zemin Uygulamaları, Endüstriyel İzolasyon Uygulamaları ve Polimer Altyapı Malzemeleri uygulamaları gibi birçok ileri teknolojiye dayalı yapı çözümleri sunmaktadır.

TOLAY TEKNİK'in müşterilerimize sağladığı en büyük avantajlardan bir tanesi, yapı üretimi aşamasında çeşitli problemlerin ortaya çıkması durumunda, alanında uzman departmanların ve ekiplerin kısa süre zarfında bir araya gelmesi ve gerekli hesaplamaları ve yeni tasarımları hızlı bir şekilde üreterek ek maliyet anlamına gelen projelendirme süresini ve süreçlerini kısaltmasıdır.

TOLAY TEKNİK, ileri yapı teknolojisi gerektiren projelerde, çözüm uygulamaların tamamını firmamız bünyesindeki diğer departmanlarla koordine ederek gerçekleştirmektedir. "Design & Built"; "Tasarla ve İnşaat" felsefesine dayanan departmanlar arası bu işbirliği ve koordinasyon, TOLAY Mühendislik ve İnşaat'ın yurtiçi ve yurtdışındaki başarısının ve özgünlüğünün en önemli altyapısını oluşturmaktadır.

TOLAY TEKNİK'in Başlıca Faaliyet Alanları:

- Tarihi Yapıların Restorasyonu ve Renovasyonu
- Yapısal Güçlendirme ve Onarım
- Anahtar Teslim Endüstriyel Tesis İnşaat ve Taahhüdü
- Deprem Mühendisliği Hizmetleri ve Uygulamaları
- FRP Takviyeli Yapısal Onarım
- Sismik İzolasyon ve Sismik Yalıtım
- Polimer Alt Yapı Malzemeleri İmalatı ve Uygulamaları
- Endüstriyel Zemin Uygulamaları
- CTP Kaplama Sistemleri
- İzolasyon Uygulamaları

TOLAY TECHNICAL

TOLAY TECHNICAL is our department that undertakes all structural applications and contracting activities within our organization. TOLAY TECHNICAL provides services in the field of all kinds of construction & contracting, restoration of historical buildings, earthquake engineering applications, structural repair applications and building chemical applications.

TOLAY TECHNICAL offers a wide range of high-tech based building solutions for the buildings designed by the other departments of our group as well as structural strengthening and repair, restoration of historical buildings, CTP coatings, Industrial Floor Applications, Industrial Insulation Applications and Polymer Infrastructural Materials applications that are requested by third parties.

One of the biggest advantages that TOLAY TECHNICAL provides to our clients is that, if any problems occur during building construction process, its **specialized** departments and teams can come together in a **short time**, make necessary calculations and new designs quickly and shortens project preparation duration and processes which would require additional costs.

TOLAY TECHNICAL generates all its solution applications for the projects, which require advanced building technology, in coordination with the other departments in our company. This cooperation and coordination among departments, which is based on "Design & Build" philosophy, constitutes the most significant basis for the success and originality of TOLAY Engineering and Construction inland and abroad.

Main Business Lines of TOLAY TECHNICAL are as follows:

- Restoration and Renovation of Historical Buildings
- Structural Strengthening and Repair
- Contracting and Construction of Turnkey Industrial Facilities
- Earthquake Engineering Services and Applications
- FRP Reinforced Structural Repair
- Seismic Isolation and Seismic Insulation
- Polymer Infrastructural Materials Production and Applications
- Industrial Floor Applications
- CTP Coating Systems
- Insulation Applications



DWOREZ BİNASI

Türkmenistan'ın Türkmenbaşı kentinde 2. Dünya Savaşı yıllarında savaş esirleri tarafından yığma ve betonarme karkas yapı sistemiyle inşaa edilen yapının restorasyonu, FRP karbon fiber elyaf, çelik bar takviyeler, onarım harçları, özel kimyasal harçlar ve çelik konstrüksiyon taşıyıcı destekler gibi birçok farklı restorasyon ve onarım tekniğinin bir arada uygulandığı kompleks bir restorasyon projesidir.

Söz konusu projede çelik konstrüksiyon takviyesi olarak 250 ton civarında çelik malzeme, 15 ton civarında duvar ve kolonlara takviye amacıyla çelik çubuk ve kolon takviyesi olarak 14 000 metrekare FRP karbon fiber malzeme ve bunların yanısıra çok çeşitli restorasyon harçları ve kimyasalları kullanılmıştır.

Üç ana bloktan oluşan ve içerisinde büyük bir performans sahnesi barındıran tarihi yapı, günümüzde Türkmenbaşı kentinin, Kent Kültür Merkezi Binası olarak kullanılmaktadır.



PROJE ADI: TÜRKMENİSTAN MEDENİYET TOPLUM MERKEZİ
MÜŞTERİ: HATİPOĞLU İNŞAAT
YER: TÜRKMENBAŞI / TÜRKMENİSTAN

TARİHİ ESER ONARIM, GÜÇLENDİRME VE ÇELİK KONSTRÜKSİYON İMALATLARI

PROJECT NAME: TURKMENISTAN CULTURAL CENTER
CLIENT: HATIPOGLU CONSTRUCTION
LOCATION: TURKMENBASHY / TURKMENISTAN

HISTORICAL BUILDING RESTORATION, RETROFIT AND STEEL CONSTRUCTION



DWOREZ BUILDING

This is a complex restoration project for the restoration of the building that was constructed by war prisoners with masonry and reinforced concrete framed building system in Turkmenbashi city in Turkmenistan during the Second World War. In this project, many different restoration and repair techniques were used such as FRP carbon fiber, steel bar reinforcements, repair mortars, special chemical mortars and steel construction bearing supports.

In this project, approximately 250 tons of steel material were used as steel construction reinforcement, approximately 15 tons of steel bar were used to support walls and columns and 14.000 sqm FRP carbon fiber material was used as column reinforcement and many other restoration mortars and chemicals were used.

This historical building, which consists of three main blocks and which includes a large performance stage, is currently used as City Cultural Center Building in Turkmenbashi City.







PETROL OFİSİ GENEL MÜDÜRLÜK BİNASI



PROJE ADI: POAŞ GENEL MÜDÜRLÜK BİNASI
MÜŞTERİ: İŞ GAYRİMENKUL YATIRIM
 ORTAKLIĞI
YER: MASLAK / İSTANBUL

YAPISAL GÜÇLENDİRME VE ONARIM PROJESİ

PROJECT NAME: POAS HEADQUARTER
CLIENT: IS GYO
LOCATION: MASLAK / ISTANBUL

STRUCTURAL RETROFIT AND RENOVATION
 PROJECT



TÜRKMENİSTAN AQUAPARK ALT YAPI İŞLERİ

PROJE ADI: TÜRKMENİSTAN AQUAPARK
MÜŞTERİ: TÜRKMEN GAZ BAKANLIĞI / HATİPOĞLU
YER: AWAZA TÜRKMENBAŞI/ TÜRKMENİSTAN

PROJE VE MÜŞAVİRLİK,
ÇELİK KONSTRÜKSİYON İMALATLARI

PROJECT NAME: TURKMENISTAN AQUAPARK
CLIENT: TURKMEN GAS MINISTRY / HATIPOGLU
LOCATION: AWAZA TURKMENBASHI/ TURKMENISTAN

PROJECT DESIGN AND CONSULTING, STEEL MANUFACTURE



SELÇUKLU KÜLTÜR MERKEZİ



PROJE ADI: SELÇUKLU KÜLTÜR MERKEZİ
MÜŞTERİ: MASE YAPI
YER: KONYA

KİMYASAL VE ÇELİK GÜÇLENDİRME PROJELERİ

PROJECT NAME: SELÇUKLU CULTURAL CENTER
CLIENT: MASE YAPI

LOCATION: KONYA

CONSTRUCTION CHEMICALS RETROFIT



VODAFONE MASLAK



PROJE ADI: VODAFONE LED EKRAN PROJESİ
MÜŞTERİ: VODAFONE
YER: MASLAK / İSTANBUL

ÇELİK KONSTRÜKSİYON İMALATLARI

PROJECT NAME: VODAFONE LED SCREEN
PROJECT

CLIENT: VODAFONE

LOCATION: MASLAK / İSTANBUL

STEEL CONSTRUCTION



BEYMEN BLENDER



PROJE ADI: BEYMEN BLENDER – BEYMEN HOME

MÜŞTERİ: TONER MİMARLIK

YER: NİŞANTAŞI / İSTANBUL

İNŞAAT MÜHENDİSLİĞİ HİZMETLERİ

PROJECT NAME: BEYMEN BLENDER – BEYMEN HOME

CLIENT: TONER ARCHITECTURES

LOCATION: NISANTASI / ISTANBUL

CIVIL ENGINEERING SERVICES





SEMERKAND LINE



PROJE ADI: SEMERKAND LINE
MÜŞTERİ: SEMERKAND YAPI
YER: BEYLİKDÜZÜ / İSTANBUL

CEPHE PREKAST-CTP İMALATLARI

PROJECT NAME: SEMERKAND LINE
CLIENT: SEMERKAND CONSTRUCTION
LOCATION: BEYLİKDÜZÜ / İSTANBUL

FAÇADE PRECAST - FIBER GLASS MANUFACTURE



CINGILLIOĞLU EVİ

PROJE ADI: CINGILLIOĞLU EVİ
MÜŞTERİ: HALİT CINGILLIOĞLU
YER: SARIYER / İSTANBUL

CEPHE PREKAST - CTP İMALATLARI

PROJECT NAME: CINGILLIOĞLU HOUSE
CLIENT: HALİT CINGILLIOĞLU
LOCATION: SARIYER / ISTANBUL

FACADE PRECAST - FIBERGLASS MANUFACTURE



TOWN CENTER AVM



PROJE ADI: TOWN CENTER AVM
MÜŞTERİ: ECE TÜRKİYE
YER: BAKIRKÖY / İSTANBUL

MÜTEAHHİTLİK HİZMETLERİ

PROJECT NAME: TOWN CENTER SHOPPING MALL
CLIENT: ECE TURKEY
LOCATION: BAKIRKOY / ISTANBUL

CONTRACTUAL SERVICES

METROCITY AVM



PROJE ADI: METROCITY ALIŞVERİŞ MERKEZİ
MÜŞTERİ: METROSİTE
YER: LEVENT / İSTANBUL

TADİLAT VE ONARIM İŞLERİ

PROJECT NAME: METROCITY SHOPPING MALL
CLIENT: METROSİTE
LOCATION: LEVENT / İSTANBUL

RENOVATION AND MAINTENANCE SERVICES



AYDIN EVLERİ



PROJE ADI: SUAT AYDIN EVİ
MÜŞTERİ: SUAT AYDIN
YER: GÜRPINAR / İSTANBUL

MÜTEAHHİTLİK HİZMETLERİ

PROJECT NAME: SUAT AYDIN HOUSE
CLIENT: SUAT AYDIN
LOCATION: GURPINAR / İSTANBUL

CONTRACTUAL SERVICES



DEVA İLAÇ



PROJE ADI: GENEL MÜDÜRLÜK BİNASI
MÜŞTERİ: DEVA İLAÇ
YER: YENİBOSNA / İSTANBUL

ÇELİK KONSTRÜKSİYON İMALATLARI

PROJECT NAME: HEAD OFFICE BUILDING
CLIENT: DEVA PHARMACEUTICAL
LOCATION: YENİBOSNA / İSTANBUL

STEEL CONSTRUCTION



TTG EVİ



PROJE ADI: TTTG EVİ PROJESİ
MÜŞTERİ: TTTG TELEKOMÜNİKASYON
YER: ÇEKMEKÖY / İSTANBUL

MÜTEAHHİTLİK HİZMETLERİ

PROJECT NAME: TTTG HOUSING PROJECT
CLIENT: TTTG TELECOMMUNICATIONS
LOCATION: CEKMEKOY / İSTANBUL

CONTRACTUAL SERVICES



ADİLE SULTAN YALISI



PROJE ADI: ADİLE SULTAN YALISI
MÜŞTERİ: YAPI MERKEZİ A.Ş.
YER: ÜSKÜDAR / İSTANBUL

RESTORASYON VE RENEVASYON

PROJECT NAME: ADİLE SULTAN YALISI
CLIENT: YAPI MERKEZİ A.S.
LOCATION: USKUDAR / ISTANBUL

RESTORATION AND RENOVATION



ÇANAKKALE İL MİLLİ EĞİTİM MÜDÜRLÜĞÜ



PROJE ADI: Ş. ENGİN EKER İ.Ö.Ö
MÜŞTERİ: İL MİLLİ EĞİTİM MÜDÜRLÜĞÜ
YER: ÇAN / ÇANAKKALE

GÜÇLENDİRME ÇALIŞMALARI

PROJECT NAME: Ş. ENGİN EKER PRIMARY SCHOOL
CLIENT: PROVINCIAL DIRECTORATE OF EDUCATION
LOCATION: ÇAN / ÇANAKKALE

RETROFIT PROJECTS





PROJE ADI: BİLECİK VEZİRHAN KÖPRÜLÜ MEHMETPAŞA KERVANSARAYI
MÜŞTERİ: VAKIFLAR GENEL MÜDÜRLÜĞÜ
YER: BİLECİK
 RESTORASYON VE RENOVASYON

PROJECT NAME: BILECIK VEZIRHAN KOPRULU MEHMETBASA PUBLIC HOUSE
CLIENT: DIRECTORATE GENERAL OF
LOCATION: BILECIK
 RESTORATION AND RENOVATION



PROJE ADI: EPOKSİ ZEMİN KAPLAMA
MÜŞTERİ: ZİRAAT BANKASI
YER : KARAKÖY / İSTANBUL
 EPOKSİ KAPLAMA

PROJECT NAME: EPOXY COATING
CLIENT: ZIRAAT BANK.
LOCATION: KARAKOY / ISTANBUL
 EPOXY COATING



PROJE ADI: ÇORLU UNILEVER YAĞ FABRİKASI
MÜŞTERİ: UNILEVER A.Ş.
YER: ÇORLU
 EPOKSİ KAPLAMA

PROJECT NAME: EPOXY COATING
CLIENT: UNILEVER A.S.
LOCATION: CORLU
 EPOXY COATING



PROJE ADI: BÜLENT ECZACIBAŞI EVİ
MÜŞTERİ: ECZACIBAŞI HOLDİNG
YER: İSTANBUL
 CTP PREKAST İMALATLARI

PROJECT NAME: BULENT ECZACIBASI HOUSE
CLIENT: ECZACIBASI HOLDING
LOCATION: ISTANBUL
 FIBER CLASS PRECAST



PROJE ADI: BEŞİKTAŞ EVLENDİRME DAİRESİ
MÜŞTERİ: BEŞİKTAŞ BELEDİYESİ
YER: BEŞİKTAŞ / İSTANBUL
 CTP TONOZ ÇATI

PROJECT NAME: BESIKTAS MARRIAGE DEPARTMENT
CLIENT: BESIKTAS MUNICIPALITY
LOCATION: BESIKTAS / ISTANBUL
 FIBER GLASS DOME ROOF



PROJE ADI: BAHÇELİEVLER SU DEPOSU
MÜŞTERİ: AZK İNŞAAT
YER: BAHÇELİEVLER / İSTANBUL
 CTP PREKAST İMALATLARI

PROJECT NAME: BAHCELIEVLER WATER TANK
CLIENT: AZK CONSTRUCTION
LOCATION: BAHCELIEVLER / ISTANBUL
 FIBER CLASS PRECAST



PROJE ADI: EPOKSİ ZEMİN KAPLAMA
MÜŞTERİ: İSKİ
YER: ÖMERLİ / İSTANBUL
 EPOKSİ KAPLAMA

PROJECT NAME: EPOXY COATING
CLIENT: ISKI
LOCATION: OMERLI / ISTANBUL
 EPOXY COATING



PROJE ADI: CTP ÇATI KAPLAMA
MÜŞTERİ: USKON
YER : ALANYA / ANTALYA
 CTP ÇATI KAPLAMA (UZAY ÇATI ÜZERİ)

PROJECT NAME: CTP CLADDING
CLIENT: USKON
LOCATION: ALANYA / ANTALYA
 FIBER CLASS CLADDING



PROJE ADI: ANTALYA - BELEK TATİL KÖYÜ
MÜŞTERİ: METUSAN LTD. ŞTİ.
YER: ANTALYA - BELEK
 CTP ÇATI KAPLAMA (UZAY ÇATI ÜZERİ)

PROJECT NAME: ANTALYA - BELEK RESORT
CLIENT: METUSAN LTD. STI.
LOCATION: BELEK / ANTALYA
 FIBER CLASS CLADDING



PROJE ADI: TEPE BAŞI KAT OTOPARKI
MÜŞTERİ: ATK İNŞAAT
YER: TAKSİM / İSTANBUL
 CTP KASET/KALIBI

PROJECT NAME: TEPE BASI FLOOR PARKING
CLIENT: ATK CONSTRUCTION
LOCATION: TAKSIM / ISTANBUL
 FIBER GLASS SLAB MOULD



PROJE ADI: FABRİKA ÇATI İZOLASYON
MÜŞTERİ: BİLİM İLAÇ
YER: ÇERKEZKÖY / TEKİRDAĞ
 CTP DERE/ÇATI KAPLAMASI

PROJECT NAME: FACTORY ROOF INSULATION
CLIENT: BILIM PHARMACEUTICALS
LOCATION: CERKEZKOY / TEKIRDAG
 FIBER CLASS CLADDING



PROJE ADI: OTOPARK
MÜŞTERİ: KEMER İNŞAAT
YER: İSTANBUL
 CTP KASET/KALIBI

PROJECT NAME: MOLD TRAY
CLIENT: KEMER CONSTRUCTION
LOCATION: ISTANBUL
 FIBER GLASS SLAB MOULD



PROJE ADI: FABRİKA BİNASI
MÜŞTERİ: BAYER İLAÇ
YER: ÇERKEZKÖY / TEKİRDAĞ
 CTP ÇATI KAPLAMA

PROJECT NAME:
CLIENT: BAYER PHARMACEUTICALS
LOCATION: CERKEZKOY / TEKIRDAG
 FIBER CLASS CLADDING



PROJE ADI: HALK PAZARI
MÜŞTERİ: BAYRAMPAŞA BELEDİYESİ
YER : BAYRAMPAŞA / İSTANBUL
 CTP ÇATI KAPLAMA

PROJECT NAME: MARY MARKET CENTER
CLIENT: BAYRAMPAŞA MUNICIPALITY
LOCATION: BAYRAMPASA / ISTANBUL
 FIBER CLASS CLADDING



PROJE ADI: İSKİ
MÜŞTERİ: BEBEK İSKİ KOOPERATİF
YER: BEBEK / İSTANBUL
 CTP ÇATI KAPLAMA

PROJECT NAME: ISKI
CLIENT: ISKI COOPERATIVE
LOCATION: BEBEK / ISTANBUL
 FIBER CLASS CLADDING



PROJE ADI: ÇATI İZOLASYON
MÜŞTERİ: DEDEMAN OTEL
YER: ANTALYA
 CTP ÇATI KAPLAMA

PROJECT NAME:
CLIENT: DEDEMAN HOTEL
LOCATION: ANTALYA
 FIBER CLASS CLADDING



PROJE ADI: ECZACIBAŞI
MÜŞTERİ: ECZACIBAŞI HOLDİNG
YER: KARTAL / İSTANBUL
 CTP ÇATI KAPLAMA

PROJECT NAME: ECZACIBASI
CLIENT: ECZACIBASI HOLDING
LOCATION: KARTAL / ISTANBUL
 FIBER CLASS CLADDING



PROJE ADI: VİTRA FABRİKASI
MÜŞTERİ: ECZACIBAŞI HOLDİNG
YER: BOZÖYÜK / BİLECİK
 CTP ÇATI KAPLAMA

PROJECT NAME: VITRA FACTOR
CLIENT: ECZACIBASI HOLDING
LOCATION: BOZOYUK / BILECIK
 FIBER CLASS CLADDING



PROJE ADI: SU İZOLASYONU
MÜŞTERİ: BELEDİYE SİTESİ
YER: LEVENT / İSTANBUL
ÇATI SU İZOLASYONU

PROJECT NAME: WATER INSULATION
CLIENT: BELEDİYE SITE
LOCATION: LEVENT / İSTANBUL
ROOF WATER INSULATION



PROJE ADI: ÇATI CEPHE KAPLAMA
MÜŞTERİ: ÖZEL İNŞAAT
YER: EDİRNE
CTP ÇATI KAPLAMA

PROJECT NAME: FIBER CLASS CLADDING
CLIENT: ÖZEL CONSTRUCTION
LOCATION: EDİRNE
FIBER CLASS CLADDING



PROJE ADI: ÇATI CEPHE KAPLAMA
MÜŞTERİ: İBER OTEL
YER: ANTALYA
ÇATI CEPHE KAPLAMA

PROJECT NAME: FIBER CLASS CLADDING
CLIENT: İBER HOTEL
LOCATION: ANTALYA
FIBER CLASS CLADDING



PROJE ADI: CTP KAPLAMA
MÜŞTERİ: PARIDAIS OTEL
YER: MANAVGAT / ANTALYA
HAVUZ YAPIMI

PROJECT NAME: FIBER CLASS
CLIENT: PARIDAIS HOTEL
LOCATION: MANAVGAT / ANTALYA
POOL INSULATION



PROJE ADI: CTP KAPLAMA
MÜŞTERİ: ÖZEL İNŞAAT (RONA SEROZAN)
YER: BEBEK / İSTANBUL
HAVUZ YAPIMI

PROJECT NAME:
CLIENT: ÖZEL CONSTRUCTION (RONA SEROZAN)
LOCATION: BEBEK / İSTANBUL
POOL INSULATION



PROJE ADI: ŞİLE IŞIK ÜNİVERSİTESİ
MÜŞTERİ: TEKNİKEL İNŞ.
YER: ŞİLE / İSTANBUL
CTP ÇATI KAPLAMASI

PROJECT NAME: SİLE IŞIK UNIVERSTY
CLIENT: TEKNİKEL CONSTRUCTION
LOCATION: SİLE / İSTANBUL
FIBER CLASS CLADDING



PROJE ADI: LASSA FABRİKASI
MÜŞTERİ: YENİ HASDAYI LTD. ŞTİ.
YER: İZMİT
CTP ÇATI KAPLAMA

PROJECT NAME: LASSA FACTORY
CLIENT: YENİ HASDAYI LTD. STI.
LOCATION: İZMİT
FIBER CLASS CLADDING



PROJE ADI: CTP ÇATI KAPLAMA
MÜŞTERİ: ÖZEL İNŞAAT
YER: LEVENT / İSTANBUL
CTP ÇATI KAPLAMA

PROJECT NAME:
CLIENT: ÖZEL CONSTRUCTION
LOCATION: LEVENT / İSTANBUL
FIBER CLASS CLADDING



PROJE ADI: ÇATI CEPHE KAPLAMA
MÜŞTERİ: USKON
YER: MANAVGAT / ANTALYA
CTP ÇATI KAPLAMA

PROJECT NAME: FIBER CLASS CLADDING
CLIENT: USKON
LOCATION: MANAVGAT / ANTALYA
FIBER CLASS CLADDING



PROJE ADI: FOUR SEASONS HOTEL
MÜŞTERİ: YAPI MERKEZİ A.Ş.
YER: BEŞİKTAŞ / İSTANBUL
CTP PREKAST CEPHE KAPLAMALARI

PROJECT NAME: FOUR SEASONS HOTEL
CLIENT: YAPI MERKEZİ A.S.
LOCATION: BEŞİKTAŞ / İSTANBUL
FIBER CLASS PRECAST FACADE CLADDING



PROJE ADI: PREKAST BETON
MÜŞTERİ: ÖZEL İNŞAAT
YER: SELİMPAŞA / ORTAKÖY
DEKORATİF PREKAST CEPHE KAPLAMA

PROJECT NAME: PREKAST BETON
CLIENT: ÖZEL CONSTRUCTION
LOCATION: SELİMPAŞA / ORTAKÖY
FIBER CLASS PRECAST FACADE CLADDING



PROJE ADI: PREKAST CEPHE ELEMANLARI
MÜŞTERİ: YAPI MERKEZİ A.Ş.
YER: ZEYTİNBURNU / İSTANBUL
CTP PREKAST CEPHE KAPLAMALARI

PROJECT NAME: FIBER CLASS PRECAST FACADE CLADDING
CLIENT: YAPI MERKEZİ A.S.
LOCATION: ZEYTİNBURNU / İSTANBUL
FIBER CLASS PRECAST FACADE CLADDING



PROJE ADI: MARMARA FORUM
MÜŞTERİ: YORUM İNŞAAT
YER: MERTER / İSTANBUL
HAVUZ YAPIMI

PROJECT NAME: MARMARA FORUM
CLIENT: YORUM
LOCATION: MERTER / İSTANBUL
POOL INSULATION



PROJE ADI: MARES OTEL
MÜŞTERİ: GARANTİ KOZA A.Ş.
YER: MARMARİS
CTP ÇATI KAPLAMA

PROJECT NAME: MARES HOTEL
CLIENT: GARANTİ KOZA A.S.
LOCATION: MARMARİS
FIBER CLASS CLADDING



PROJE ADI: CTP ÇATI KAPLAMA
MÜŞTERİ: MARTI KOOP.
YER: ZEKERİYAKÖY / İSTANBUL
CTP ÇATI KAPLAMA

PROJECT NAME: FIBER CLASS CLADDING
CLIENT: MARTI KOOP.
LOCATION: ZEKERİYAKÖY / İSTANBUL
FIBER CLASS CLADDING



PROJE ADI: CTP ÇATI KAPLAMA
MÜŞTERİ: ÜNER DERİ
YER: İSTANBUL
CTP ÇATI KAPLAMA

PROJECT NAME: FIBER CLASS CLADDING
CLIENT: ÜNER DERİ
LOCATION: İSTANBUL
FIBER CLASS CLADDING



PROJE ADI: CTP ÇATI KAPLAMA
MÜŞTERİ: ÖZEL İNŞAAT
YER: ÇATALCA / İSTANBUL
CTP ÇATI KAPLAMA

PROJECT NAME: FIBER CLASS CLADDING
CLIENT: ÖZEL CONSTRUCTION
LOCATION: ÇATALCA / İSTANBUL
FIBER CLASS CLADDING



PROJE ADI: POLİMER KANAL
MÜŞTERİ: ERLÜKS DERİ
YER: TUZLA / İSTANBUL
POLİMER ATIK SU KANAL

PROJECT NAME: POLYMER CHANNEL
CLIENT: ERLÜKS DERİ
LOCATION: TUZLA / İSTANBUL
POLYMER WASTE WATER CANAL



PROJE ADI: POLİMER ALTYAPI MALZEMELERİ
MÜŞTERİ: İSKİ-KAĞITHANE
YER: KAĞITHANE / İSTANBUL
POLİMER İÇME SUYU HAVA NOZÜLLERİ

PROJECT NAME: INFRASTRUCTURE
POLYMER MATERIALS
CLIENT: İSKİ-KAGITHANE
LOCATION: KAGITHANE / ISTANBUL
POLYMER WATER AIR NOZZLES



PROJE ADI: POLİMER ALTYAPI MALZEMELERİ
MÜŞTERİ: İSKİ-ÖMERLİ
YER: ÖMERLİ / İSTANBUL
POLİMER İÇME SUYU HAVA NOZÜLLERİ

PROJECT NAME: INFRASTRUCTURE
POLYMER MATERIALS
CLIENT: İSKİ-ÖMERLİ
LOCATION: ÖMERLİ / ISTANBUL
POLYMER WATER AIR NOZZLES



PROJE ADI: TARİHİ BİNA RESTORASYON
MÜŞTERİ: MKD İNŞAAT
YER: RUSIA
TARİHİ BİNA RESTORASYON

PROJECT NAME: HISTORICAL BUILDING
RESTORATION
CLIENT: MKD CONSTRUCTION
LOCATION: RUSIA
HISTORICAL BUILDING RESTORATION



PROJE ADI: ÇEŞME 7800 HOTEL
MÜŞTERİ: NÜKLEER MÜHENDİSLİK
YER: İZMİR / ÇEŞME
CEPHE VE MERDİVEN ÇELİK
KONSTRUKSIYON İŞLERİ

PROJECT NAME: CESME 7800 HOTEL
CLIENT: NUKLEER MUHENDISLIK
LOCATION: IZMIR / ÇESME
STAIRS AND FAÇADE'S
STEEL CONSTRUCTION JOB



PROJE ADI: ISPARTA KULE SATIŞ OFİSİ
MÜŞTERİ: NÜKLEER MÜHENDİSLİK
YER: BAĞÇEŞEHİR / İSTANBUL

PROJECT NAME: ISPARTA KULE SALES
OFFICE
CLIENT: NUKLEER MUHENDISLIK
LOCATION: BAHCESEHIR / ISTANBUL



PROJE ADI: İTÜ GÜÇLENDİRME VE KONFERANS
SALONU İŞİ
MÜŞTERİ: NÜKLEER MÜHENDİSLİK
YER: MALTEPE / İSTANBUL

PROJECT NAME: İTU RETROFIT AND
CONFERENCE HALL CONSTRUCTION JOB
CLIENT: NUKLEER MUHENDISLIK
LOCATION: MALTEPE / ISTANBUL



PROJE ADI: POLİMER ALT YAPI
MALZEMELERİ
MÜŞTERİ: BOTAŞ
YER: BAKÜ / AZERBEYCAN
POLİMER RÖGAR/DEŞARJ ÜNİTESİ

PROJECT NAME: INFRASTRUCTURE
POLYMER MATERIALS
CLIENT: BOTAS
LOCATION: BAKU / AZERBAIJAN
POLYMER MANHOLE / DISCHARGE UNIT



PROJE ADI: GÖKHAN GÖNÜL EVİ
MÜŞTERİ: YAVUZER MİMARLIK
YER: ACARKENT / İSTANBUL
CEPHE KAPLAMA-TASARIM

PROJECT NAME: GOKHAN GONUL HOUSE
CLIENT: YAVUZER ARCHITECTURE
LOCATION: ACARKENT / ISTANBUL
SIDING-DESIGN



PROJE ADI: ALLY'S BARBER SHOP
MÜŞTERİ: YAVUZER MİMARLIK
YER: İSTANBUL
CEPHE KAPLAMA-TASARIM

PROJECT NAME: ALLY'S BARBER SHOP
CLIENT: YAVUZER ARCHITECTURE
LOCATION: ISTANBUL
SIDING-DESIGN



PROJE ADI: CAM-İŞ MADENCİLİK/BİLECİK
HAMMADE HAZIRLIK TESİSLERİ
MÜŞTERİ: NÜKLEER MÜHENDİSLİK
YER: BİLECİK
HAMMADE SİLOLARI İNŞATI

PROJECT NAME: INFRASTRUCTURE
POLYMER MATERIALS
CLIENT: NUKLEER MUHENDISLIK
LOCATION: BILECIK
CONSTRUCTION OF SILOS FOR ROW
MATERIAL



PROJE ADI: CAM-İŞ MADENCİLİK/BİLECİK
HAMMADE HAZIRLIK TESİSLERİ
MÜŞTERİ: NÜKLEER MÜHENDİSLİK
YER: BİLECİK
HAMMADE ALIŞ KONVEYORU TAŞIYICILARI
İMALATLARI

PROJECT NAME: CAM-İŞ MADENCILIK/
BILECIK HAMMADE HAZIRLIK TESISLERI
CLIENT: NUKLEER MUHENDISLIK
LOCATION: BILECIK
CONSTRUCTION OF CONVEYOR'S STEEL
STRUCTURE FOR ACCESSING OF ROW
MATERIAL



PROJE ADI: CAM-İŞ MADENCİLİK/BİLECİK
HAMMADE HAZIRLIK TESİSLERİ
MÜŞTERİ: NÜKLEER MÜHENDİSLİK
YER: BİLECİK
HAMMADE ÖĞÜTME BİNASI İMALATLARI

PROJECT NAME: CAM-İŞ MADENCILIK/
BILECIK HAMMADE HAZIRLIK TESISLERI
CLIENT: NUKLEER MUHENDISLIK
LOCATION: BILECIK
CONSTRUCTION OF GRENDER BUILDING'S
STEEL STRUCTURE



PROJE ADI: DIŞ CEPHE KAPLAMA, BOYA
MÜŞTERİ: BELEDİYE SİTESİ YÖNETİMİ
YER: LEVENT / İSTANBUL
DIŞ CEPHE KAPLAMA, BOYA

PROJECT NAME: EXTERIOR SIDING,
PAINT
CLIENT: LEVENT / İSTANBUL
LOCATION: LEVENT / ISTANBUL
EXTERIOR SIDING, PAINT



PROJE ADI: ARITMA ÜNİTESİ
MÜŞTERİ: ÖZEL İNŞAAT
YER: İSTANBUL
TEKSTİL EMPRİME ARITMA

PROJECT NAME: TREATMENT UNIT
CLIENT: ÖZEL CONSTRUCTION
LOCATION: ISTANBUL
TEXTILE TREATMENT EMPRIME



PROJE ADI: BEŞİKTAŞ EVLENDİRME DAİRESİ
MÜŞTERİ: BEŞİKTAŞ BELEDİYESİ
YER: BEŞİKTAŞ / İSTANBUL
VİTRAY TAVAN KAPLAMASI

PROJECT NAME: BESIKTAS MARRIAGE
DEPARTMENT
CLIENT: BEŞİKTAŞ MUNICIPALITY
LOCATION: BESIKTAS / ISTANBUL
STAINED GLASS ROOF



PROJE ADI: CAM-İŞ MADENCİLİK/BİLECİK
HAMMADE HAZIRLIK TESİSLERİ
MÜŞTERİ: NÜKLEER MÜHENDİSLİK
YER: BİLECİK
HAMMADE ÖĞÜTME VE İLETİM HATLARI
ÇELİK KONSTRÜKSİYON İMALATLARI

PROJECT NAME: INFRASTRUCTURE
POLYMER MATERIALS
CLIENT: NUKLEER MUHENDISLIK
LOCATION: BILECIK
CONSTRUCTION OF GRENDER AND
CONVEYOR LINES'S STEEL STRUCTURES



PROJE ADI: CAM-İŞ MADENCİLİK/BİLECİK
HAMMADE HAZIRLIK TESİSLERİ
MÜŞTERİ: NÜKLEER MÜHENDİSLİK
YER: BİLECİK
HAMMADE SİLOLARI İNŞATI

PROJECT NAME: CAM-İŞ MADENCILIK/
BILECIK HAMMADE HAZIRLIK TESISLERI
CLIENT: NUKLEER MUHENDISLIK
LOCATION: BILECIK
CONSTRUCTION OF SILOS FOR ROW
MATERIAL STRUCTURE FOR ACCESSING OF
ROW MATERIAL



PROJE ADI: CAM-İŞ MADENCİLİK/BİLECİK
HAMMADE HAZIRLIK TESİSLERİ
MÜŞTERİ: NÜKLEER MÜHENDİSLİK
YER: BİLECİK
HAMMADE HAZIRLIK BİNASI

PROJECT NAME: CAM-İŞ MADENCILIK/BILECIK
HAMMADE HAZIRLIK TESISLERI
CLIENT: NUKLEER MUHENDISLIK
LOCATION: BILECIK
CONSTRUCTION OF ROW MATERIAL'S
PREPERATION BUILDINGMATERIAL STRUCTURE
FOR ACCESSING OF ROW MATERIAL



PROJE ADI: CAM-İŞ MADENCİLİK/BİLECİK HAMMADDE HAZIRLIK TESİSLERİ
MÜŞTERİ: NÜKLEER MÜHENDİSLİK
YER: BİLECİK DEPO BİNASI İMALATI

PROJECT NAME: CAM-İŞ MADENCİLİK/ BİLECİK HAMMADDE BİNASI
CLIENT: NUKLEER MUHENDISLIK
LOCATION: BİLECİK CONSTRUCTION OF WAREHOUSE BUILDING



PROJE ADI: 3 ADET ŞİŞE FABRİKASI
MÜŞTERİ: NÜKLEER MÜHENDİSLİK-000 RUSCAM
YER: BAŞKURDİSTAN / UFA YÜKLEME İSTASYONU İMALATI

PROJECT NAME: 3 SEPARATED BOTTLE FACTORY
CLIENT: NUKLEER MUHENDISLIK - 000 RUSCAM
LOCATION: BASKURDISTAN / UFA CONSTRUCTION OF LOADING STATION



PROJE ADI: 3 ADET ŞİŞE FABRİKASI
MÜŞTERİ: NÜKLEER MÜHENDİSLİK-000 RUSCAM
YER: BAŞKURDİSTAN / UFA HARMANİSTASYONU İMALATI

PROJECT NAME: 3 SEPARATED BOTTLE FACTORY
CLIENT: NUKLEER MUHENDISLIK - 000 RUSCAM
LOCATION: BASKURDISTAN / UFA CONSTRUCTION OF MIXING STATION



PROJE ADI: KAFE ÇELİK İŞLERİ
MÜŞTERİ: HATİPOĞLU İNŞAAT
YER: TÜRKMENBAŞI

PROJECT NAME: CAFÉ STEEL CONSTRUCTION JOB
CLIENT: HATİPOĞLU
LOCATION: TURKMENBASHI



PROJE ADI: ALFATEK
MÜŞTERİ: ALFATEK AŞ.
YER: DUDULLU / İSTANBUL ÇELİK KONSTRÜKSİYON İMALATLARI

PROJECT NAME: ALFATEK
CLIENT: ALFATEK A.S.
LOCATION: DUDULLU / İSTANBUL STEEL CONSTRUCTION



PROJE ADI: AVAZA KOMİTET FABRİKA BİNALARI PROJESİ
MÜŞTERİ: HATİPOĞLU İNŞAAT A.Ş.
YER : TÜRKMENBAŞI / TÜRKMENİSTAN ÇELİK KONSTRÜKSİYON

PROJECT NAME:
CLIENT: HATİPOĞLU CONSTRUCTION
LOCATION: TURKMENBASİ / TÜRKMENİSTAN STEEL CONSTRUCTION



PROJE ADI: 3 ADET ŞİŞE FABRİKASI
MÜŞTERİ: NÜKLEER MÜHENDİSLİK-000 RUSCAM
YER: BAŞKURDİSTAN / UFA DEPO BİNALARI İMALATI

PROJECT NAME: 3 SEPARATED BOTTLE FACTORY
CLIENT: NUKLEER MUHENDISLIK - 000 RUSCAM
LOCATION: BASKURDISTAN / UFA CONSTRUCTION OF WAREHOUSE BUILDINGS



PROJE ADI: SODA A.Ş. TESİS BİNALARI
MÜŞTERİ: HALİT GENÇEL
YER: LUKOVAC / BOSNAHERSEK KONVEYOR İLETİM HATLARI

PROJECT NAME: SODA A.Ş. FACILITY BUILDINGS
CLIENT: HALİT GENÇEL
LOCATION: LUKOVAC / BOSNAHERSEK CONVEYOR LINES CONSTRUCTION



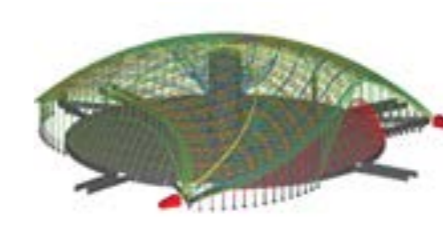
PROJE ADI: SODA A.Ş. TESİS BİNALARI
MÜŞTERİ: HALİT GENÇEL
YER: LUKOVAC / BOSNAHERSEK SODA ÖĞÜTÜCÜ MONTAJI

PROJECT NAME: SODA A.Ş. FACILITY BUILDINGS
CLIENT: HALİT GENÇEL
LOCATION: LUKOVAC / BOSNAHERSEK ERECTION OF SODA GRENDER



PROJE ADI: EKOL OTEL PROJESİ
MÜŞTERİ: EKOL İNŞAAT
YER: AWAZA TÜRKMENİSTAN PROJE TASARIMI (İÇ MİMARİ, CEPHE TASARIMI) ÇELİK KONSTRÜKSİYON İMALATLARI VE MONTAJI

PROJECT NAME: EKOL HOTEL PROJECT
CLIENT: EKOL CONSTRUCTION
LOCATION: AWAZA TURKMENİSTAN PROJECT DESIGN (INTERIOR ARCHITECTURE, FACADE DESIGN) STEEL CONSTRUCTION MANUFACTURE AND INSTALLATION



PROJE ADI: KAPALI AQPARK
MÜŞTERİ: TÜRKMEN GAZ BAKANLIĞI
YER: AWAZA TÜRKMENBAŞI/ TÜRKMENİSTAN PROJE VE MÜŞAVİRLİK, ÇELİK KONSTRÜKSİYON İMALATLARI

PROJECT NAME: TURMENİSTAN AQPARK
CLIENT: TURKMEN GAS MINISTRY
LOCATION: AWAZA TURKMENBASHI/ TURKMENİSTAN PROJECT MANAGEMENT, STEEL CONSTRUCTION



PROJE ADI: ÇİZGİ ZABOR PROJESİ
MÜŞTERİ:
YER:

PROJECT NAME:
CLIENT:
LOCATION:



PROJE ADI: AMFİ TİYATRO
MÜŞTERİ: OĞUZYOL
YER: MARI

PROJECT NAME: AMFITHEATR
CLIENT: OGUZYOL
LOCATION: MARI



PROJE ADI: TÜRKMENBAŞI LİMANI
MÜŞTERİ: GAP İNŞAAT
YER: TÜRKMENBAŞI ÜST GEÇİT İMALATI

PROJECT NAME: TURKMENBASHI HARBOUR
CLIENT: GAP CONSTRUCTION
LOCATION: TURKMENBASHI PASSING BRIDGE CONSTRUCTION



PROJE ADI: SEWDA MERKEZİ ÇELİK İŞLERİ
MÜŞTERİ: HATİPOĞLU İNŞAAT
YER: TÜRKMENBAŞI

PROJECT NAME: SHOPPING MALL STEEL CONSTRUCTION JOB
CLIENT: HATİPOĞLU
LOCATION: TURKMENBASHI



PROJE ADI: TUNCELİ ÜNİVERSİTESİ
MÜŞTERİ: TUNCELİ ÜNİVERSİTESİ
YER: TUNCELİ ÇELİK KONSTRÜKSİYON

PROJECT NAME: TUNCELİ UNIVERSTY
CLIENT: TUNCELİ UNIVERSTY
LOCATION: TUNCELİ STEEL CONSTRUCTION



TOLAY MÜHENDİSLİK YAPI ENDÜSTRİSİ VE İNŞAAT SAN. VE TİC. LTD. ŞTİ.

Giyimkent 16. Sokak No: 54 Esenler - İSTANBUL

Phone: +90 212 351 12 40 Fax: +90 212 351 12 35

www.tolay.com.tr · info@tolay.com.tr