

أشياء يجب معرفتها حول الحصول على تصوير الثدي بالأشعة السينية

7 Things to Know about Getting a Mammogram - Arabic

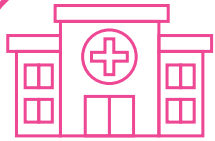
7

تصوير الثدي بالأشعة السينية هي أفضل الاختبارات لدينا للعثور على سرطان الثدي في وقت مبكر، عندما يكون من الأسهل علاجه. تحدثي مع مقدم الرعاية الصحية الخاص بك حول الوقت الذي يجب أن تخضعي فيه لتصوير الثدي بالأشعة السينية. إليك ما تحتاجين معرفته حول إجراء تصوير الثدي بالأشعة السينية.

تصوير الثدي بالأشعة السينية هو صورة بالأشعة السينية للثدي تستخدم للكشف عن تغيرات الثدي. يتم إجراء تصوير الثدي بالأشعة السينية باستخدام جهاز ينظر إلى أنسجة الثدي فقط. ويأخذ الجهاز الأشعة السينية بجرعات إشعاع أقل من الأشعة السينية التي يتم إجراؤها للنظر إلى أجزاء أخرى من الجسم.



1 ما هو تصوير الثدي بالأشعة السينية؟



2 مكان الحصول عليه

ابحثي عن مركز يقوم بالعديد من صور الثدي بالأشعة السينية في يوم واحد. عندما تجدين مركزًا يعجبك، التزمي معه. إن إجراء جميع صور الثدي بالأشعة السينية في نفس المكان سيسهل على الأطباء مقارنة الصور من سنة إلى أخرى. إذا كنت قد أجريت تصوير الثدي بالأشعة السينية في مراكز أخرى، فقومي بإرسال هذه الصور إلى مركز الجديد.

من الأفضل تحديد موعد تصوير الثدي بالأشعة السينية بعد حوالي أسبوع من الدورة الشهرية. فلن يكون ثديك رقيقًا أو منتفخًا، مما يعني انزعاجًا أقل أثناء تصوير الثدي بالأشعة السينية.



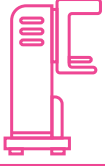
3 متى يجب تحديد موعد الأشعة

ارتدي الزي المكون من قطعتين لأنك ستحتاجين إلى خلع بلوزتك وحمالة صدرك. لا تستخدم مزيل العرق أو مضاد التعرق أو مسحوق أو غسول أو مرهم على صدرك أو حوله في يوم تصوير الثدي بالأشعة السينية. يمكن أن تظهر هذه المنتجات كبقع بيضاء على الأشعة السينية.



4 ما (وما لا) يجب ارتدائه

4



5 ما الذي يُمكن توقعه

5

تستغرق العملية بأكملها حوالي 20 دقيقة. يتم ضغط الثدي بين لوحين بلاستيكيين لبضع ثوان أثناء أخذ الأشعة السينية. ويتم نقل اللوحين إلى وضع جديد وضغط الثدي مرة أخرى لإلقاء نظرة أخرى. تتم العملية نفسها على الثدي الآخر. ويمكن أن يكون تسطیح الثدي غير مريح، ولكن هناك حاجة لذلك لتوفير أوضح رؤية.

يجب أن تحسلي على نتائجك في غضون 10 أيام. إذا لم تحسلي عليها، اتصلي للسؤال عنها. إذا وجد الأطباء منطقة تبدو مختلفة عن بقية الثدي، فمن المحتمل أن تحتاجي إلى أخذ أشعة سينية جديدة أو إجراء اختبارات أخرى. لكن هذا لا يعني أنك مصابة بالسرطان. قد يكون الطبيب قد رأى نسيج ثدي كثيف أو كيساً. وفي أحيان أخرى، تكون الصورة غير واضحة وتحتاج إلى إعادة التقاطها. إذا كان هذا هو تصوير الثدي بالأشعة السينية الأول لك، فقد يرغب طبيبك في النظر إلى منطقة ما عن كثب لأنه لا يوجد تصوير ثدي بالأشعة السينية سابق لمقارنته به.



6 الحصول على النتائج

6



7 ما تدفعينه

7

تتوفر خدمات تصوير الثدي بالأشعة السينية المجانية أو منخفضة التكلفة للنساء اللاتي لا يمكن تأميناً أو غير القادرات على تحمل التكلفة. يتم تقديم بعض هذه الخدمات خلال الشهر الوطني للتوعية بسرطان الثدي في أكتوبر، بينما يتم تقديم البعض الآخر على مدار العام. اتصلي بجمعية السرطان الأمريكية على الرقم 18002272345 للعثور على خدمة بالقرب منك.



cancer.org | 1.800.227.2345

تفضلي بزيارة [cancer.org/breastcancer](https://www.cancer.org/breastcancer) لمزيد من المعلومات والدعم حول سرطان الثدي.

