

# RAPPORT D'IMPACT SOCIAL

## 100% ALTERNANCE



# ASSOCIATION 10POUR10



L'association 10pour10 a été créée à Vaulx-en-Velin en 2017 par 10 chefs d'entreprises voulant innover dans leurs processus de recrutement tout en valorisant les habitants issus des QPV et leurs savoir-être développés dans la sphère associative.

---

## NOS CONSTATS

En effet, en 2017 le territoire de Vaulx-en-Velin atteint quasiment 15% de chômage versus une moyenne nationale de 9,1% de chômage. Pourtant, Vaulx-en-Velin est un territoire riche de personnes engagées bénévolement et développant des compétences essentielles et valorisables dans le milieu professionnel. Ces constats ont fait naître l'idée de créer de nouvelles passerelles entre les personnes en recherche d'emploi et engagées, et, les entreprises locales.

---

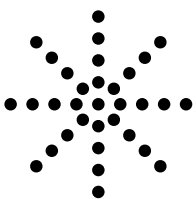
## NOTRE MISSION SOCIALE

Notre mission est d'accompagner nos bénéficiaires dans leur intégration professionnelle et sociale. Notre objectif social est de les accompagner à retrouver de l'autonomie et qu'ils aient confiance en eux par le biais du travail et de la création d'un lien social.

---

## NOTRE VISION

Continuer à travailler avec tous les acteurs de l'emploi, entreprises et demandeurs d'emploi, main dans la main pour faire changer ensemble la société et aller vers un marché de l'emploi plus juste et égalitaire. Notre ambition est également de continuer à innover avec toutes les parties prenantes, associations, Etat, collectivités, entreprises et tout autre organisme dans le champ de l'emploi et du social pour augmenter les synergies et le maillage territorial en faveur des demandeurs d'emploi et du développement local.



# ACTION 100% ALTERNANCE

Dans la cadre de l'action 100% Alternance, l'association sensibilise les jeunes de troisième et de terminale à l'apprentissage. Cet accompagnement dure 2 ans et est composé de deux étapes aux objectifs complémentaires.

## 1 Première étape : **SENSIBILISATION & ACCOMPAGNEMENT A L'APPRENTISSAGE**

- Durant cette étape nous passons dans toutes les classes de troisième et de terminale pour sensibiliser les jeunes à l'apprentissage et répondre à leurs questions.
- Tous les élèves souhaitant faire de l'apprentissage sont revus en entretien individuel pour clarifier leur projet professionnel, un second rendez-vous leur ai donné avec leurs parents.
- Puis débute les accompagnements individuels et personnalisés, chaque jeune est suivi est accompagné par un référent de l'association qui s'adapte à son rythme et ajuste l'accompagnement en fonction du profil du jeune. L'objectif est de faire un suivi individuel pour redonner confiance au jeune, le maintenir motivé et qu'il se sente soutenu dans son projet d'orientation. Il s'agit également de faire des points réguliers avec les jeunes pour les aider à développer leur sens de l'analyse critique et prendre du recul sur leur avancement. Tout ceci afin que le jeune gagne en responsabilisation et en autonomie dans la réalisation de son projet d'orientation et professionnel.
- En parallèle, sont faits des ateliers collectifs pour qu'ils développent d'autres compétences : ateliers professionnels, ateliers de théâtre et ateliers sportifs. Nous organisons également des visites d'entreprises et des rencontres avec des professionnels pour les jeunes.

## 2 Deuxième étape : **SUIVI DU JEUNE EN ENTREPRISE**

- Le jeune est suivi en entreprise à raison de deux à trois visites en entreprise pour assurer un accompagnement dans l'emploi pour le jeune et sécuriser les parcours.

En parallèle, nous travaillons à élargir notre **réseau d'entreprises engagées et bienveillantes**. Il s'agit de sensibiliser les entreprises à l'apprentissage, à les encourager à redonner leur confiance aux jeunes et fédérer autour de valeurs communes.

# ACTION 100% ALTERNANCE

## NOTRE APPROCHE

Les études de terrain le montrent, les jeunes issus des QPV ont plus de difficulté à réaliser leur projet professionnel, en commençant par un risque plus accru de subir des inégalités et discriminations faisant obstacle à leurs ambitions. Ceci explique en partie le taux élevé du chômage des jeunes de moins de 25 ans à Vaulx-en-Velin qui est à 36,8% versus 17% en moyenne nationale et que 50,9% des jeunes salariés de 15 à 24 ans occupent un emploi précaire. Le plus malheureux est que les jeunes le ressentent, **54% des jeunes que nous accompagnons et que nous avons interrogés disent qu'ils auront du mal à trouver une entreprise à cause des discriminations et préjugés, et, 53% des jeunes suivis n'osaient pas aller voir des entreprises par crainte d'être discriminés.**

**Face à ces constats, nous avons voulu réagir en proposant une action pour réduire les inégalités d'accès à l'emploi que subissent les jeunes issus des QPV, favoriser l'insertion professionnelle, développer leurs compétences professionnelles, renforcer leur confiance en eux et créer un réseau de soutien.**

Notre accompagnement est pensé pour aider les jeunes à gagner en autonomie dans leurs recherches d'apprentissage. Nous leur offrons un encadrement personnalisé et un soutien individualisé. Notre équipe aide les jeunes à identifier leurs besoins, à fixer des objectifs de recherches et à élaborer un plan d'action adapté à leurs besoins spécifiques. Cet encadrement favorise le développement de compétences en autonomie et permet aux jeunes de se sentir soutenus et guidés dans leurs recherches.

Notre association fournit également aux jeunes un accès à des ressources essentielles qui facilitent la réalisation de recherches autonomes et renforcent les compétences des jeunes. En somme, notre approche consiste à renforcer leur confiance en leurs capacités de recherches d'apprentissage. L'encouragement constant, les retours positifs et le suivi individualisé contribuent à instaurer un climat de confiance propice à leur autonomie. Lorsque les jeunes se sentent soutenus et valorisés, ils prennent plus d'initiatives et s'investissent activement dans la réalisation de leur projet.

Nous oeuvrons à créer un environnement de responsabilités, où les jeunes sont encouragés à prendre des engagements, à fixer des objectifs et à rendre compte de leurs avancées. Le suivi régulier et les échanges constructifs avec notre équipe aident les jeunes à développer un sens des responsabilités envers eux-mêmes ainsi que leurs études. Ils se sentent également soutenus dans leur démarche.

Nous travaillons également sur le développement personnel des jeunes, notre accompagnement est pensé pour aider les jeunes à identifier leurs forces et à surmonter leurs faiblesses. En renforçant leur confiance en soi, les jeunes se sentent plus responsables de leur réussite et sont plus motivés à s'investir dans leur projet.



**Notre approche consiste à redonner le pouvoir d'agir aux jeunes pour qu'ils puissent sécuriser leur future vie professionnelle et réaliser leur projet.**

**Nous aimons dire à l'association "pour nous c'est gagné lorsqu'un jeune a trouvé son alternance seul car cela signifie qu'il n'aura plus besoin de structure d'accompagnement dans son futur"**

# ACTION 100% ALTERNANCE RÉTROSPECTIVE DE L'ANNÉE

## SEPTEMBRE-OCTOBRE

**Sensibilisation à l'apprentissage**  
des jeunes de troisième et de terminale  
lors des passages dans les classes



## NOVEMBRE - JANVIER

**Entretien individuel avec les jeunes intéressés et leur famille.**

L'enjeu est de clarifier le projet professionnel et d'orientation avec le jeune et répondre aux interrogations des familles.

## FEVRIER - AOUT

**Mise en relation avec nos entreprises** partenaires ou extérieures.

**Aide pour les inscriptions dans les CFA et la signature des contrats d'apprentissage.**



## FEVRIER - JUIN

**Accompagnement individuel et personnalisé de chaque jeune** pour adapter la recherche de l'alternance à chaque profil.

**Accompagnement collectif pour travailler différentes compétences en groupe** : ateliers professionnels, visite d'entreprises, rencontre de professionnels, ateliers de théâtre, etc.



## Rentrée des apprentis en septembre

**Début des visites en entreprises de tous les jeunes** suivis l'année précédente pour sécuriser les parcours d'insertion professionnelle.

# **ACTION 100% ALTERNANCE**

## **UN ÉCOSYSTÈME ACTIVÉ AVEC LES JEUNES**

Dans une dynamique de collaboration et de partenariat, nous travaillons main dans la main avec les jeunes et avec toutes les parties prenantes pour avancer ensemble vers un objectif commun.

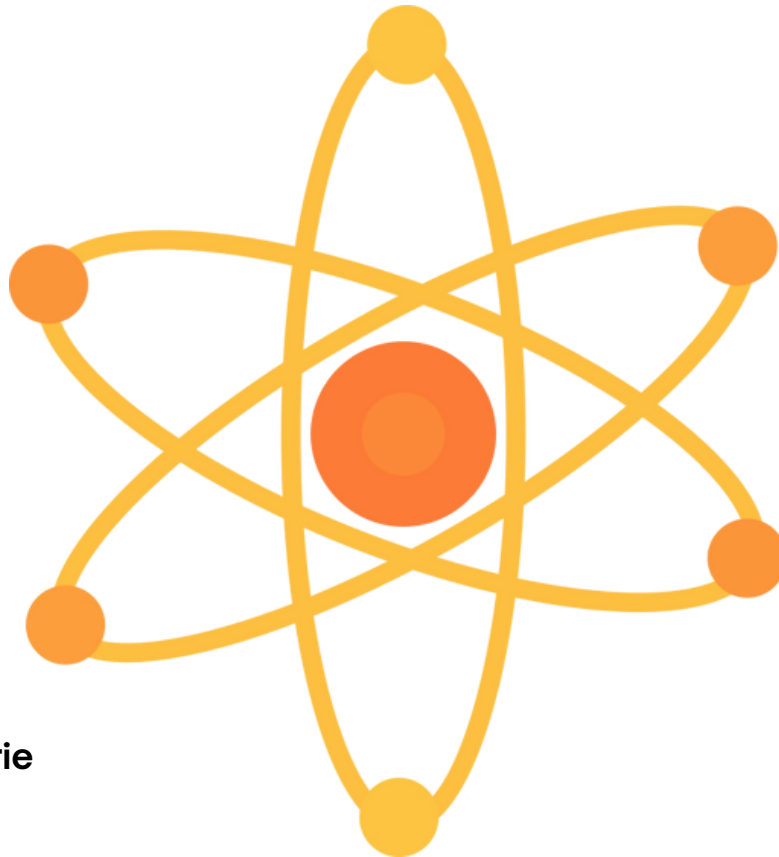
**Les jeunes** acteurs de leur accompagnement avec **leurs parents**

**Les établissements de l'Education Nationale**, avec les professeurs, les psyEN et les chefs d'établissements

**Les entreprises locales**

**La collectivité locale et les services de la mairie**

**Les CFA du territoire**



**Les associations locales** pour animer les ateliers sport et théâtre

## NOTRE IMPACT

### LES CHIFFRES CLÉS ANNÉE SCOLAIRE 2022-2023



**100% Alternance sur deux territoires lyonnais :**

- Vaulx-en-Velin
- Givors/Grigny



**9 structures partenaires :**

- 5 collèges, 2 lycées
- Une fondation pour les mineurs isolés et une SESSAD

**964**

**Elèves de 3ème ou de terminale sensibilisés à l'apprentissage**

**97**

**Jeunes accompagnés sur l'année scolaire par notre équipe 10pour10**

**50**

**Jeunes ayant signé un contrat d'apprentissage**

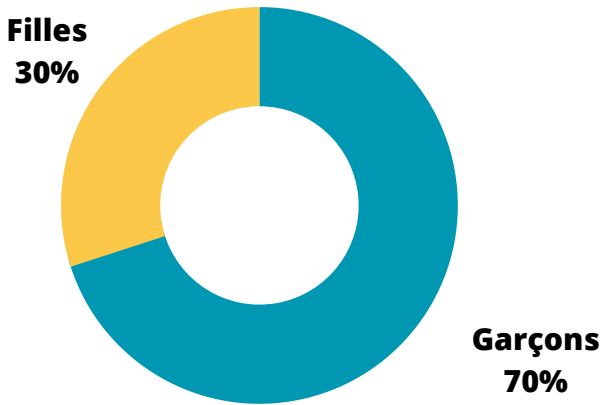
**100%**

**Des jeunes ayant signé un contrat l'année dernière et ayant été suivi en entreprise ont maintenu leur contrat toute l'année**

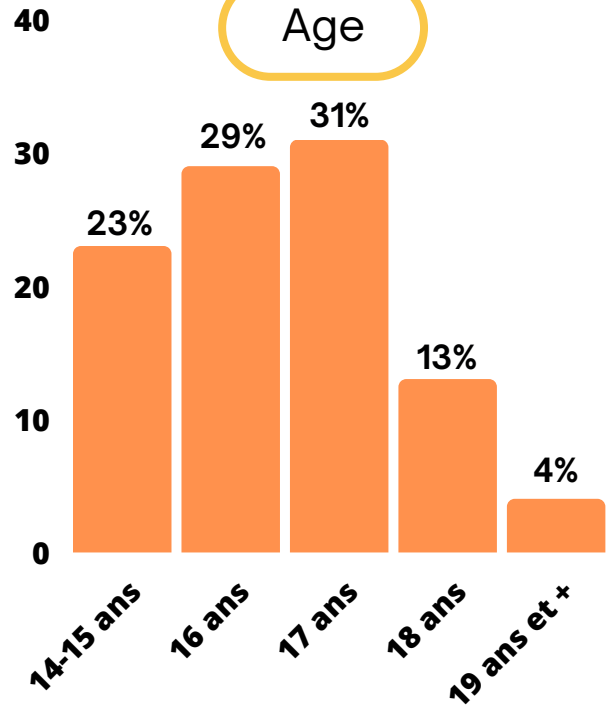
# NOTRE IMPACT

## LES PROFILS DES JEUNES ACCOMPAGNÉS

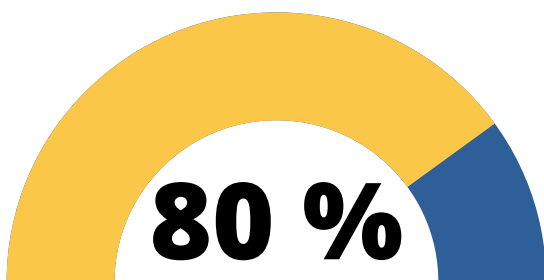
Sexe



Age

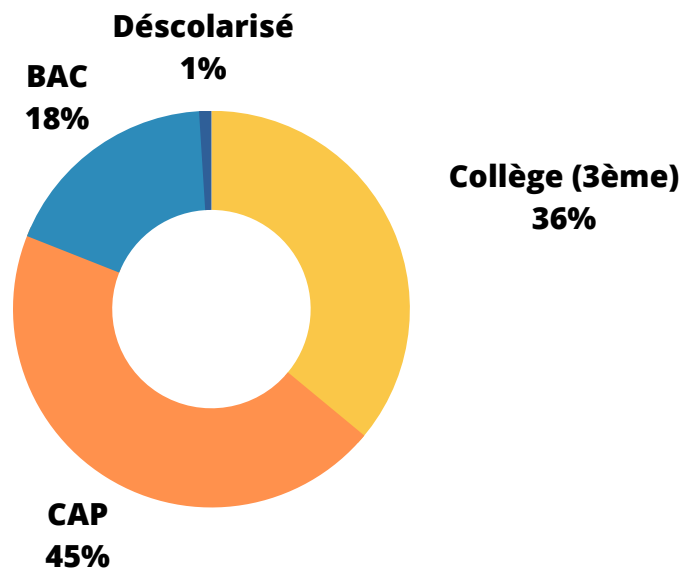


Lieu de vie



80% des jeunes suivis habitent dans une zone QPV

Situation scolaire





## NOTRE IMPACT

### NOTRE MESURE D'IMPACT SOCIAL

Soucieux des bénéfices de l'action auprès des jeunes, nous avons réalisé une mesure d'impact social auprès de 50 jeunes de Vaulx-en-Verin suivis par l'association au cours de cette année scolaire (2022-2023).

Un des premiers objectifs de l'accompagnement est de **redonner le pouvoir d'agir des jeunes par l'acquisition de compétences clés** pour la réussite de leur projet professionnel et scolaire.

**85%** Des jeunes disent avoir retrouvé confiance en eux grâce à l'association et l'accompagnement. En effet, avant l'accompagnement 76% des jeunes pensaient qu'ils seraient plus durs pour eux de trouver une alternance car ils vivent dans un quartier prioritaire.

**93%** Des jeunes disent avoir gagné en autonomie et en responsabilité grâce à l'association.

**96%** Des jeunes disent avoir gagné en compétences grâce à l'association notamment pour :

- Faire et comprendre les outils de candidatures
- Comprendre et appliquer les techniques de recherches d'emploi
- Mieux comprendre les métiers et le monde du travail
- Etre plus à l'aise et prêt à rencontrer les entreprises

## NOTRE IMPACT

### NOTRE MESURE D'IMPACT SOCIAL

Depuis 2019, l'association travaille son action en lien avec le retour des jeunes et de toutes les parties prenantes pour accompagner les jeunes de la meilleure façon qu'il soit.

#### Le 100% Alternance, un apprentissage à part entière

Nous visons à rendre chaque jeune autonome et responsable dans son accompagnement.

Notre équipe dispose d'une connaissance précise des besoins des jeunes et de leurs freins périphériques afin d'adapter au mieux l'accompagnement et répondre à leur besoin.

Ces deux points nous permettent d'être en soutien aux jeunes pour les aider à définir leurs objectifs, les aider à prendre du recul et à rester motivé pendant toute la durée des recherches.

**97%** Des jeunes disent être **restés motivés durant toute l'année scolaire grâce à l'association et au soutien de l'équipe**

#### Un accompagnement personnalisé et individuel, et, collectif

Chaque jeune est suivi de manière individuelle et personnalisée pour s'adapter à lui (à ses besoins, ses attentes, sa maturité, ses connaissances, etc.).

Chaque jeune participe à des ateliers collectifs pour travailler des compétences ensemble mais aussi pour amener à des espaces de débats, créer du lien entre les jeunes, les inviter à se soutenir et à s'entraider.

Lors des échanges en collectifs nous véhiculons les valeurs de bienveillance, de solidarité et d'engagement dans leurs rapports sociaux et à la société.

# NOTRE IMPACT

## NOTRE MESURE D'IMPACT SOCIAL

**Les 3 mots les plus utilisés par les jeunes pour décrire notre accompagnement**

**MOTIVANT /  
ENCOURAGEANT**

**UTILE**

**BIENVEILLANT**

*"J'ai pu apprendre à m'exprimer devant les entreprises, j'ai beaucoup évolué dans mes recherches d'entreprises. J'ai gagné en aisance pour m'exprimer à l'oral auprès des entreprises, je dirais que l'association m'a beaucoup aidé et je remercie l'association pour son accompagnement."*

Antoine, 17 ans, en classe de CAP Vente a trouvé son entreprise pour continuer vers le BAC PRO Commerce

L'association par son action en faveur de l'apprentissage à des impacts au-delà des jeunes, c'est également les familles qui sont épaulées et les établissements de l'Education Nationale qui sont soulagés.

*"Les échanges sont fluides avec l'association, efficaces et nécessaires. Je recommande vivement ce projet à d'autres établissements".*

Directrice d'un collège de la cité éducative de Vaulx-en-Velin.

*« Merci beaucoup pour aider ma famille parce que moi je ne sais pas faire, c'est compliqué pour moi de l'aider. C'est bien que ce soient des professionnels »*

Maman d'une jeune de troisième suivi au collège dans son projet d'apprentissage an coiffure.

# NOUS TENONS À REMERCIER TOUS NOS PARTENAIRES POUR LEUR SOUTIEN

## NOS PARTENAIRES PULICS



## NOS PARTENAIRES PRIVÉS



## NOS PARTENAIRES PRESCRIPTEURS

Le collège Henri Barbusse, le collège Aimé Césaire, le collège Simone Lagrange, le collège Lucie Aubrac, le collège Emile Malfroy, le collège Paul Vallon le Lycée professionnel Les Canuts, le lycée général Doisneau. La Fondation AJD LAMNA et la SESSAD Georges Seguin.

