

RAPPORT D'ACTIVITÉ

2023



ÉDITO



L'année 2023 a apporté à Astrée son lot de défis et de transitions. La vacance du poste de délégué général pendant plusieurs mois aurait pu entraver notre action. Mais c'était sans compter sur la détermination et la solidarité de notre réseau qui a permis le maintien de notre engagement : aider les individus en rupture sociale à retrouver une place dans la société.

À l'échelle internationale, des crises multiples — géopolitiques, économiques, climatiques — ont contribué à un climat tendu propice à l'anxiété. Depuis novembre 2023, l'Organisation mondiale de la santé (OMS) a créé une Commission sur le lien social, afin « d'aborder la question de la solitude en tant que menace urgente pour la santé, de promouvoir en priorité les liens sociaux et d'accélérer la mise à l'échelle des solutions dans les pays, indépendamment de leur niveau de revenu. »

Dans un monde hyper-connecté mais paradoxalement plus distant sur le plan humain, les gens n'osent plus demander de l'aide et les chiffres de la solitude restent alarmants : 11 millions de personnes en France, soit 20 % de la population de plus de 15 ans, se sentent régulièrement seules. Bien que l'isolement relationnel ait légèrement reculé après les restrictions sanitaires, le sentiment de solitude reste élevé, touchant particulièrement les personnes aux revenus modestes et les chômeurs. Notre action reste donc cruciale, tout comme notre combat pour sensibiliser les pouvoirs publics lors de la Journée mondiale des solitudes.

Nos missions se poursuivent, permettant chaque année à de nombreuses personnes de surmonter leur fragilité et de retrouver leur autonomie. Les défis restent immenses, et chaque soutien est essentiel pour continuer notre progression. Avec de nombreux projets ambitieux pour l'avenir, chaque engagement, chaque partenariat, nous rapproche de nos objectifs.

Je tiens à exprimer mes plus sincères remerciements à tous nos bénévoles pour leur dévouement exemplaire et leur résilience, ainsi qu'à nos partenaires pour leur confiance renouvelée. Grâce à vous, notre mission continue de faire une différence dans la vie de nombreuses personnes.

Ensemble, continuons à bâtir un avenir meilleur.

Sincèrement,

Philippe Carli
Président d'Astrée





SOMMAIRE

2023 EN BREF 06

Les chiffres clefs

Les événements marquants

LE PROJET ASTRÉE 10

Les valeurs fondatrices

L'éthique au cœur du projet

NOTRE ACTION 21

Soutien relationnel aux adultes

Programme "attentif aux autres"

Plaidoyer & Communication

L'ORGANISATION D'ASTRÉE 33

NOS SOUTIENS 37



2023 EN BREF



CHIFFRES CLEFS

L'accompagnement dans la durée

54 500

heures de bénévolat réalisées par les bénévoles d'Astrée

586

adultes en fragilité personnelle ou sociale ont été accompagnés individuellement et dans la durée

6425

personnes au total ont bénéficié d'assistance ou de conseils (reçues, écoutées, orientées, formées ou informées)

613

bénévoles formés par Astrée ont assuré l'accompagnement d'adultes en situation de fragilité

Mobiliser dès le plus jeune âge

4890

collégiens sensibilisés dans
163 classes
29 établissements
9 académies

340

Jeunes volontaires engagés au service de leurs pairs

Une déclinaison en milieu professionnel

1334

personnes formées dans le cadre des actions de formation spécifiques de l'Institut Astrée

11 000 PERSONNES CONCERNÉES

par l'action d'Astrée pour l'ensemble de ses activités

LES ÉVÉNEMENTS MARQUANTS

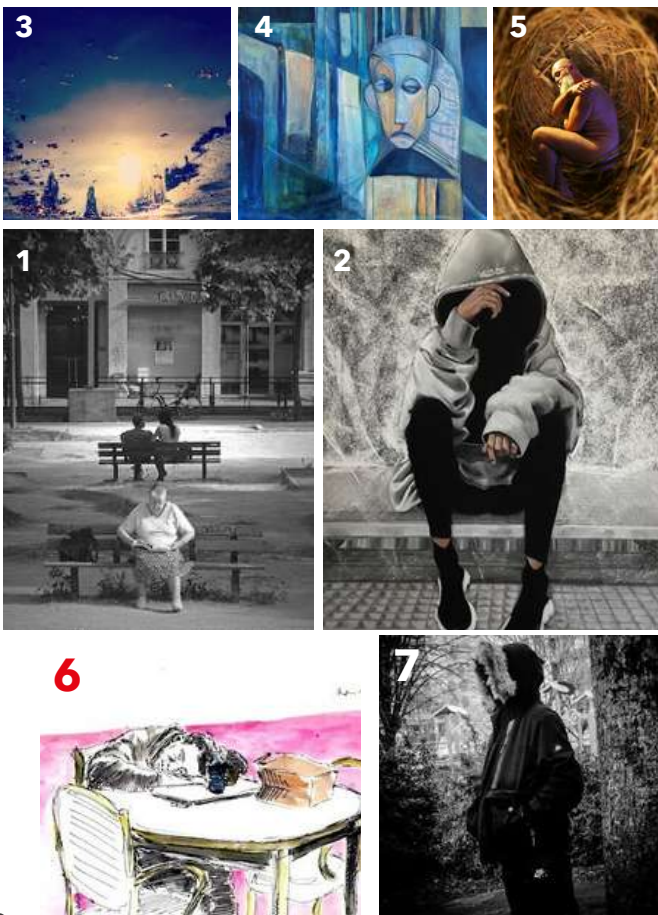
JOURNÉE MONDIALE DES SOLITUDES 2023

À l'occasion de la 6ème édition de la Journée des Solitudes, Astrée a su rassembler et fédérer les acteurs de l'action sociale pour accroître son impact auprès du grand public et de ses partenaires. Cet événement d'envergure nationale a été marqué par des temps forts à Paris et dans les 20 antennes locales.

A l'occasion de cet événement annuel, l'enquête "Solitudes 2022 : regards sur les fragilités relationnelles" de la Fondation de France et l'Observatoire de la Philanthropie a été publiée, permettant ainsi de mettre en évidence la persistance du sentiment de solitude en France. La journée a bénéficié d'une couverture médiatique honorable, notamment dans la presse régionale (PQR) et à la radio. Nous avons également bénéficié d'une campagne d'affichage dans la gare de Lille et d'une campagne sur les réseaux sociaux.



EXPOSITION ITINÉRANTE CONCOURS ARTISTIQUE



Tout au long de l'année, dix œuvres visuelles ainsi que cinq poèmes sélectionnés ont été exposés à travers la France dans les villes où l'association est implantée. L'occasion de sensibiliser et ouvrir le débat sur les différentes solitudes.

1. "A" (Eduardo Ugolini), 2. "Anonymat" (Christine Fougère), 3. "Résonance" (Sonia Hivert), 4. "Mélancolie" (Catherine Gabon), 5. "Seul?" (Hachel), 6. "L'homme endormi" (Bertrand Naivin), 7. "Génération 2.0" (Alexis Mahieux), 8. "Listening" (Paul Xhrouet), 9. "seul sur mon chemin" (Patrick Vanden), 10. "Femme au chat" (Laura Redoute).



JOURNÉE NATIONALE DE LUTTE CONTRE LE HARCÈLEMENT EN MILIEU SCOLAIRE

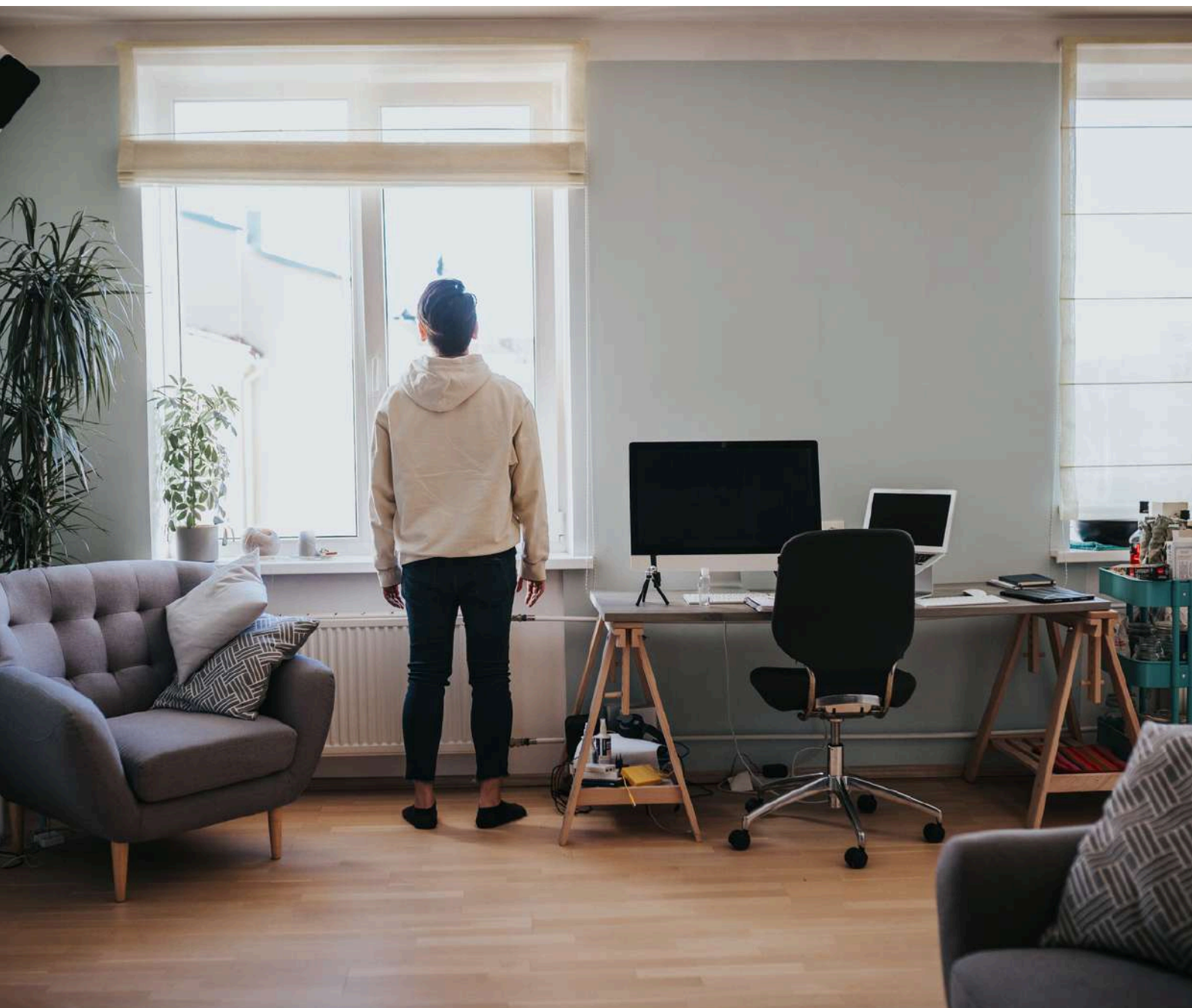
Astrée a pris part à la journée de lutte contre le harcèlement en milieu scolaire. Nous constatons quotidiennement les effets destructeurs du harcèlement sur les individus. Le harcèlement scolaire est un facteur majeur d'isolement social et de souffrance psychologique. Le combattre c'est permettre aux jeunes de se développer dans un environnement sain et respectueux.



Plusieurs antennes ont mené des actions spécifiques à cette occasion, notamment Lyon, Montpellier, Paris et Strasbourg. Les vidéos tournées à Chatou (région parisienne) et Strasbourg ont été diffusées sur les réseaux sociaux dans le cadre d'une campagne de sensibilisation nationale. À Montpellier, l'action menée dans les collèges a été médiatisée dans la presse et à la radio. À Lyon, l'événement a été couvert par la radio RCF. Ces initiatives ont permis de sensibiliser un large public et de renforcer notre engagement contre le harcèlement scolaire.



LE PROJET ASTRÉE



LES VALEURS FONDATRICES

Reconnue d'utilité publique, l'association Astrée accompagne depuis plus de 35 ans les personnes en rupture sociale pour les aider à renouer des liens avec la société. Elle forme et encadre un réseau de bénévoles qui accompagnent avec bienveillance, empathie et authenticité les personnes en situation de fragilité. Son objectif est de restaurer le lien social pour permettre aux personnes en fragilité de reprendre en main le cours de leur vie. Elle aide sans condition, les personnes qui en ont besoin à retrouver un équilibre et à prévenir l'aggravation de leur situation.

Astrée a pour conviction profonde que tout lien social se développe grâce à une relation épanouissante avec l'autre, basée sur l'écoute. De cet axe de pensée découle des valeurs qui fondent notre identité :



Optimisme : Chaque membre d'Astrée porte un regard positif sur l'autre. Chaque individu possède un potentiel et une capacité à rebondir.



Empathie : Astrée considère l'empathie, cette capacité à reconnaître et comprendre les émotions et les convictions de l'autre, comme indispensable à toute relation avec une personne en situation de fragilité.



Autonomisation : Les membres d'Astrée s'efforcent de soutenir la mobilisation des ressources de chacun afin de favoriser la liberté de choix et l'autonomie d'action.



Ouverture : Astrée manifeste intérêt et acceptation inconditionnels de l'autre, sans égard au sexe, à l'âge, à l'origine, au statut social ou aux croyances.



Exigence : Astrée propose des cadres d'intervention structurés, rigoureux, éprouvés et actualisés. Les formations gratuites et obligatoires dispensées aux bénévoles en sont un des piliers.

L'ÉTHIQUE AU CŒUR DE LA DÉMARCHE D'ACCOMPAGNEMENT RELATIONNEL

Perte d'emploi, deuil, maladie, rupture, conflit familial, déménagement... Les ruptures que nous traversons tout au long de notre vie sont autant de situations qui peuvent nous confronter à un profond sentiment de solitude. Cet isolement a un impact significatif sur la qualité de vie des individus. Consciente de sa responsabilité envers les populations en fragilité, Astrée met un point d'honneur à ce que le parcours d'un accompagné, ainsi que la sélection des bénévoles, soient rigoureusement encadrés. L'éthique est au cœur de notre démarche et de notre méthode.

LE BÉNÉFICIAIRE ASTRÉE : ACCOMPAGNÉ ET SOUTENU DANS UN ENVIRONNEMENT PROTÉCTEUR



Astrée s'engage à rétablir le lien social en accompagnant les personnes en souffrance parce que ce lien est distendu ou même rompu. Nous les mettons en relation avec un bénévole pour un suivi hebdomadaire, bienveillant, confidentiel, gratuit et sans limite de durée. Un référent vérifie régulièrement la satisfaction des bénéficiaires et propose des ajustements si nécessaire. Notre démarche offre ainsi un soutien humaniste pour permettre à ceux qui en ont besoin de trouver un espace rassurant pour trouver la force de rebondir.

LE BÉNÉFICIAIRE, AU CENTRE DE LA DÉMARCHE

L'accompagnement proposé par Astrée est une méthode spécifique et structurée, conçue pour garantir son efficacité. Chaque bénéficiaire est accompagné tout au long de son parcours, recevant un soutien personnalisé et continu.

Avant la mise en relation avec un bénévole : Un travail préliminaire aide le bénéficiaire à verbaliser clairement ses besoins et attentes. Cela permet également de déterminer le profil de bénévole adéquat. Le référent peut ainsi proposer un bénévole dont les caractéristiques et les compétences sont les plus adaptées à la situation spécifique du bénéficiaire, assurant ainsi un accompagnement personnalisé et efficace.

Au cours de l'accompagnement : des appels téléphoniques réguliers sont l'occasion pour le bénéficiaire de faire le point sur ses attentes, leur satisfaction et leurs éventuelles évolutions. Ces entretiens servent à aider le bénéficiaire à verbaliser et passer en revue ses besoins, sans jamais être directifs. Ponctuellement, l'accompagné peut faire appel au référent pour ajuster son accompagnement s'il en ressent le besoin.

À la fin de la relation : lorsque le bénéficiaire se sent prêt à reprendre le cours de sa vie, un espace de parole est offert pour faire le bilan de son parcours et clore la mission d'Astrée. Cette étape représente une fin d'accompagnement qu'il est important de verbaliser.

L'IMPLICATION DU BÉNÉFICIAIRE DANS SON ACCOMPAGNEMENT



- **Une demande d'aide volontaire et spontanée :**

Le bénéficiaire doit être actif dans la demande d'aide, en faisant appel lui-même à l'association. Cette démarche volontaire est essentielle si une personne est dirigée vers Astrée sans qu'elle n'en ait réellement envie, elle ne sera pas pleinement mobilisée dans le processus d'accompagnement. Cette démarche personnelle est souvent le premier pas vers une transformation durable. Quand une personne décide par elle-même de chercher de l'aide, elle est plus disposée à explorer et à trouver en elle les solutions viables sur le long terme.



- **Premier entretien de cadrage :**

Après que le bénévole coordonnateur ait présenté le cadre de l'accompagnement, le bénéficiaire indique alors s'il adhère à la démarche et s'engage alors à respecter le cadre, notamment en termes d'assiduité et de ponctualité.



- **Tout au long de l'accompagnement :**

Tout au long de l'accompagnement, le bénéficiaire reste écouté et incité à communiquer sur la relation d'aide dont il bénéficie et peut librement exprimer ses préoccupations. Maintenir un espace sécurisant et bienveillant permet au bénéficiaire de parler librement, même pour exprimer une insatisfaction.



En bref, Astrée met en place un accompagnement structuré et sécurisé, impliquant activement les bénéficiaires pour leur permettre de gagner en autonomie et briser leur isolement. Cela les aide à renouer un lien social avec la société, assurant ainsi leur bien-être global

COMMENT LES BÉNÉFICIAIRES ENTRENT-ILS EN CONTACT AVEC ASTRÉE ?

Grâce à notre visibilité en ligne (site internet, réseaux sociaux, articles) et hors ligne (médias, affiches, prospectus, bouche à oreille, prescripteurs) les personnes en demande d'aide prennent connaissance de l'offre de soutien d'Astrée. Ils font alors un premier pas vers la mise en place d'un accompagnement relationnel en nous contactant par téléphone, par mail ou grâce au formulaire de notre site internet.

“

Bonjour, à la suite d'un accident survenu en janvier 2021, je suis sans emploi et isolé. J'aimerais avoir à nouveau des contacts pour sortir de cette solitude et retrouver le moral. Est-ce possible ?

Jean

”

“

Je vous contacte car je me retrouve dans une période de solitude et de souffrance. J'ai besoin de contact ne travaillant pas à plein temps pour raison de santé, la solitude me fait souffrir.

Malika

”

“

À la suite de ma séparation, je souhaiterais reprendre confiance en moi et surtout rencontrer quelqu'un pour discuter.

Gérard

”

“

Je souffre énormément de ma solitude et je voudrais rencontrer des personnes bienveillantes pour parler de mes problèmes. Je viens de découvrir votre association et j'aimerais être recontactée. Je suis seule, je n'ai plus de famille... Merci.

Brigitte

”

“

Bonjour, Je vous contacte car j'aimerais pouvoir être accompagnée dans la période de solitude que je traverse. J'ai 28 ans et aussi loin que je me souviens je me suis toujours sentie seule, mais depuis quelques mois cette solitude s'est beaucoup accentuée et je ne le supporte plus, c'est pour cela que j'aimerais obtenir de l'aide.

Sabrina

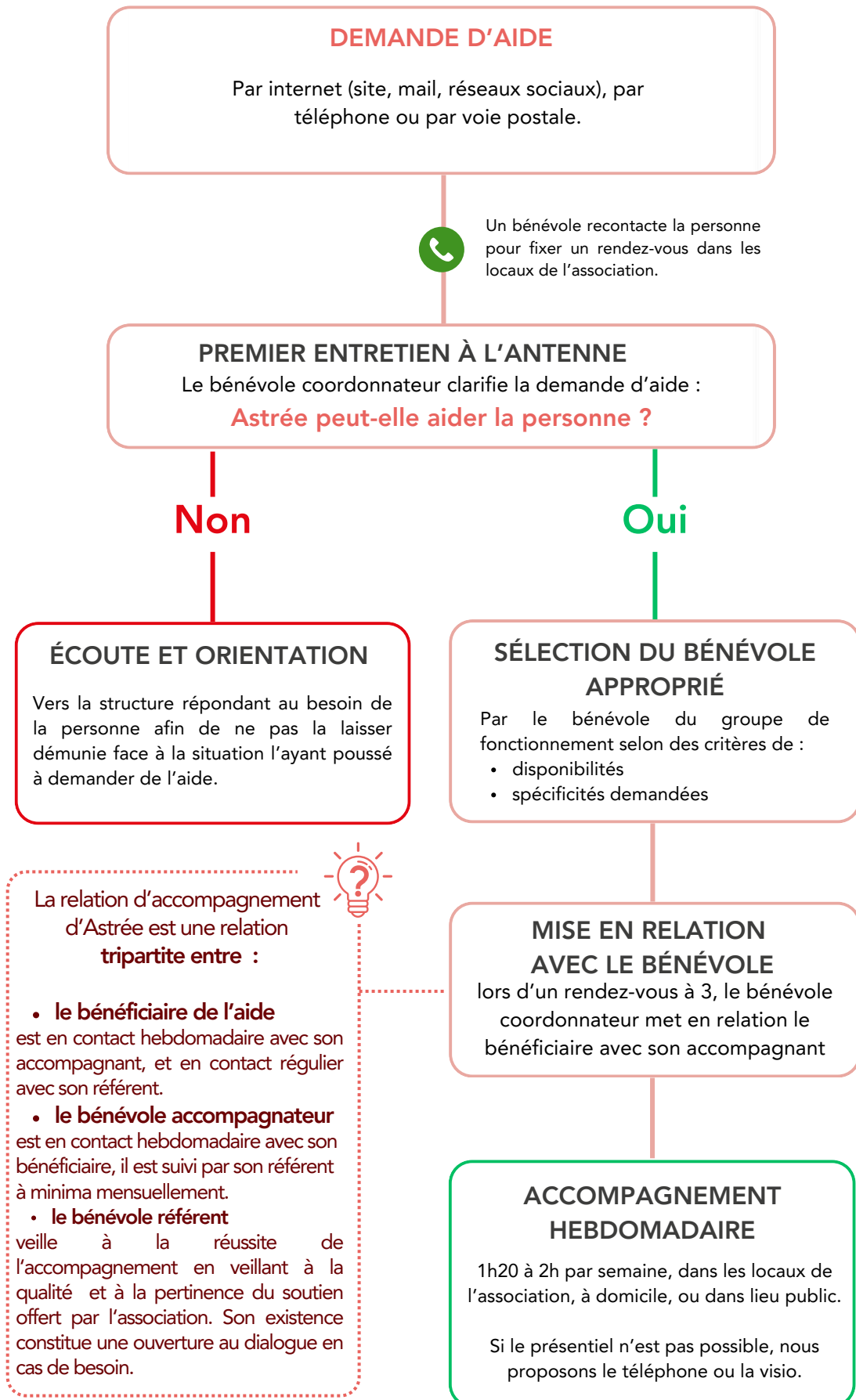
”



Toute personne sollicitant notre aide est recontactée par téléphone pour approfondir son besoin et traiter sa demande



PARCOURS D'ACCUEIL D'UNE PERSONNE EN DEMANDE D'AIDE CHEZ ASTRÉE





TÉMOIGNAGES DE BÉNÉFICIAIRES

Pierre, accompagné par Gérard

Célibataire sans enfant, je vis seul depuis 15 ans et j'ai une famille très restreinte puisqu'il ne me reste que ma sœur...

En mai 2020, un mois avant ma retraite alors que la France était confinée et que les services d'urgences étaient saturés, j'ai fait un AVC. Malheureusement, l'équipe soignante ne l'a pas détecté immédiatement et m'a renvoyé chez moi avec une simple boîte de Doliprane. J'ai 8 voisins, aucun n'est venu prendre de mes nouvelles, ou même simplement demander ce qu'il s'est passé alors que la veille les ambulances sont venues me chercher... Cette absence de réaction m'a mis face à un sentiment de solitude de façon très brutale.

La période a été terrible pour moi. J'ai été confronté aux conséquences de l'AVC comme des problèmes de motricité et d'élocution, sans aucun proche à mes côtés. Les choses se sont empirées et j'ai fini par passer quatre mois dans une clinique de santé mentale, sans effet. Je cherchais désespérément à communiquer.

C'est alors que je me suis rappelé de l'existence d'Astrée, que j'avais déjà essayé de contacter. Toutes les semaines à heure fixe, je parle avec un bénévole que j'appelle "mon écoutant". Notre relation est très correcte et cela m'aide énormément. Grâce à Astrée, j'ai trouvé un soutien précieux en ces moments difficiles. Tous les mercredis j'ai hâte de recevoir le coup de fil de Christian, c'est vraiment quelqu'un de bien. Il subit mes hauts et mes bas depuis 3 ans, il m'encourage et ça me libère de parler en toute franchise à bâton rompu. Grâce à lui j'ai repris confiance en moi.

**“Tous les
mercredis j'ai
hâte de
recevoir le
coup de fil de
Gérard”**



Suivre

..

Mais qui est Didier ? On m'a souvent demandé sur le chemin la raison pour laquelle je fais le chemin de Compostelle. C'est grâce à Didier que jour après jour je me surpasse pour faire des dizaines de km sur ce chemin.

Didier est bénévole de l'association @asso_astree. Pendant 2 ans il a donné de son temps pour me faire évoluer, croire en moi et m'aider à parler des épreuves que j'ai traversé enfant, adolescents et jeune adulte. A travers son écoute, il a réussi en 2 ans ce que personne n'a réussi à faire : M'écouter.

Pendant ces rendez-vous réguliers, j'ai raconté ces épreuves qui appartiennent maintenant au passé. Les personnes qui m'ont détruit la vie, appartiennent eux aussi au passé.

Pour ces moments, je me devais de te remercier ! 🙏

LE BÉNÉVOLE ASTRÉE : UN ACCOMPAGNATEUR FORMÉ, RESPONSABLE ET ENCADRÉ

ACCOMPAGNER PAR L'ÉCOUTE



Loin de concurrencer ou dénigrer les dispositifs d'assistance matérielle ponctuelle, Astrée s'attaque à un aspect impalpable de l'aide : l'accompagnement relationnel. Les bénévoles d'Astrée jouent un rôle essentiel dans ce projet. En tant qu'accompagnateurs, ils établissent des relations significatives, régulières, qualitatives et durables avec les personnes en détresse. Cette relation est souvent le premier pas vers la réouverture à la société pour les individus souffrant de leur isolement. Les bénévoles sont des acteurs cruciaux car c'est leur présence dénuée de jugement, leur écoute attentive et bienveillante, ainsi que leur intérêt authentique et compréhensif qui permettent de faire reculer le sentiment de solitude des personnes écoutées. L'isolement peut transformer la complexité des pensées d'un individu en un véritable défi. La présence des bénévoles, dénuée de jugement et empreinte d'une écoute attentive et bienveillante, permet d'offrir un soutien essentiel.

L'ENGAGEMENT QUALITÉ DES BÉNÉVOLES VIS À VIS DES BÉNÉFICIAIRES

Les bénévoles d'Astrée jouent un rôle majeur dans la vie des personnes en situation de détresse, ce qui exige une éthique irréprochable. Astrée est très exigeante sur ce point, et cette exigence se manifeste dès le recrutement. L'association a établi des critères de sélection de bénévoles, régulièrement réévalués afin de maintenir notre niveau de qualité. Ils doivent adhérer pleinement aux valeurs de l'association et manifester les compétences personnelles suivantes :

ÉQUILIBRE PERSONNEL

Une estime de soi et des autres équilibrée, et une appréciation réaliste de ce que le bénévole peut apporter et retirer du bénévolat

CAPACITÉS RELATIONNELLES

Un réseau relationnel solide, facilité à entrer en contact, capacité à s'impliquer dans l'échange sans se confier, et à prendre en compte l'opinion des autres.

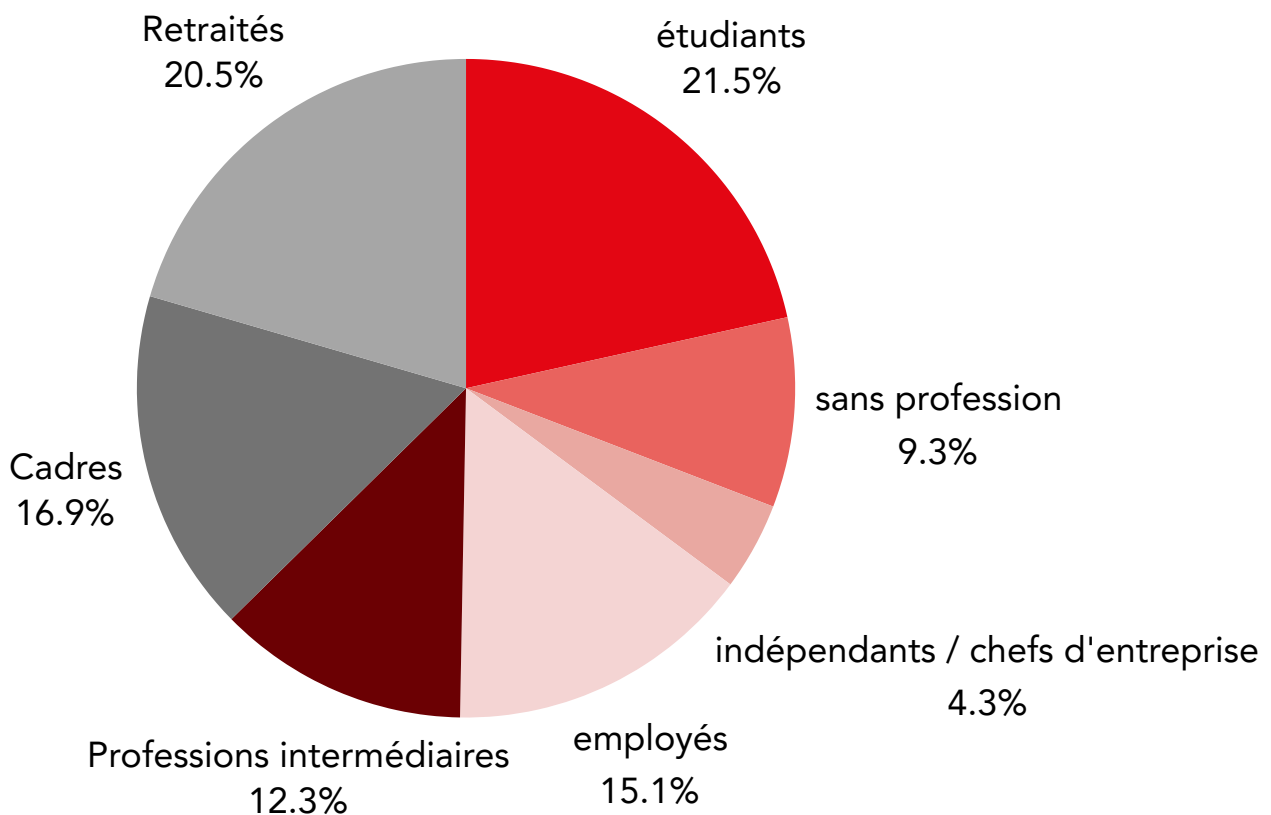
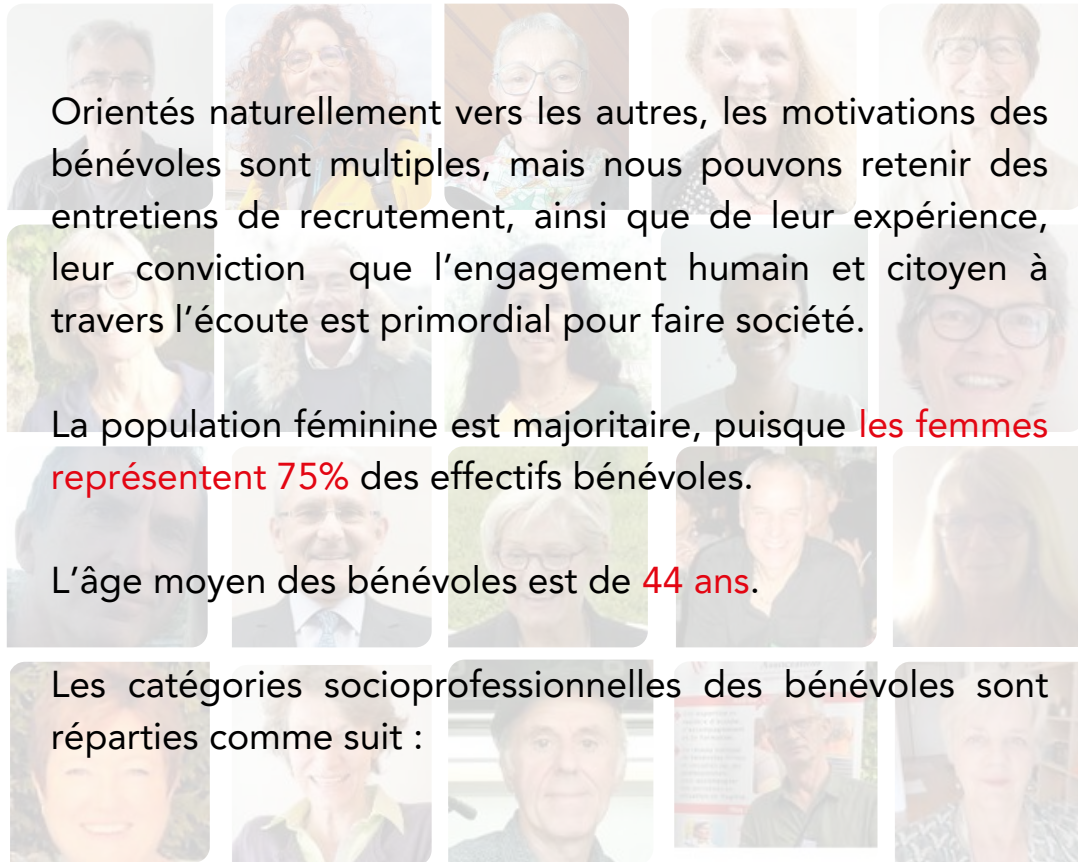
S'INTERROGER

Capacité d'apprendre et de reconnaître les maladresses passées pour s'améliorer dans les futures relations d'aide.

Cet engagement qualité se reflète également dans la formation rigoureuse des bénévoles :

Avant d'être mis en contact avec un bénéficiaire, chaque bénévole doit suivre une formation à l'écoute active, suivie d'un bilan post-formation individuel. Par ailleurs, ils sont tenus de participer mensuellement à un Groupe d'Echanges de Pratique (GEP) afin de poursuivre leur formation et de partager leurs difficultés dans une démarche co-éducative. Les bénévoles acceptent aussi un suivi strict de leurs accompagnements par un référent et consacrent de manière significative de leur temps, à raison de 2 heures par semaine, soit environ 100 heures par an. Cette rigueur garantit que la pratique des bénévoles ne se déroule jamais dans une zone d'ombre, permettant ainsi à leurs pairs de contrôler la qualité de l'accompagnement offert.

QUI SONT LES 613 BÉNÉVOLES D'ASTRÉE ?



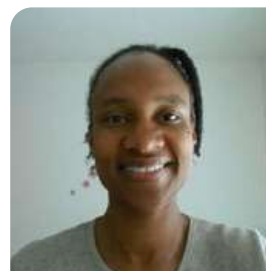
TÉMOIGNAGES DE BÉNÉVOLES



« Un échange et une relation se créent et c'est le plus important. Nous ne sommes pas devenus amis pour autant. La personne m'a dit plusieurs fois que ce rendez-vous hebdomadaire d'un peu plus d'une heure lui faisait du bien, que c'était un moment privilégié lui permettant de s'exprimer librement. Pour moi, ces instants de partage sont essentiels, car ils montrent que l'écoute et la présence peuvent vraiment faire une différence dans la vie de quelqu'un. Chez Astrée, j'ai appris que la qualité de l'échange repose sur l'authenticité et le respect de l'autre. »

« C'est un bonheur de voir le mieux-être de la personne, de voir le sourire revenir quand elle voit qu'on s'intéresse à elle. J'aime écouter, comprendre ce que vit l'autre, l'aider à s'exprimer. Il arrive même que l'envie d'aider l'autre soit communiquée. Être bénévole chez Astrée me permet de vivre des moments de partage et de solidarité qui sont très enrichissants. Chaque rencontre est unique et apporte son lot de satisfaction personnelle. »

« J'ai retrouvé à Astrée des choses qui m'étaient familières : l'accueil inconditionnel, ne pas avoir d'attente pour la personne, l'absence de jugement. Ça demande beaucoup d'humilité. En tant que bénévole, je découvre chaque jour la puissance de l'écoute et de la bienveillance. Chez Astrée, nous offrons un espace où chacun peut s'exprimer librement et sans crainte. Ce qui me touche le plus, c'est de voir comment ces moments d'échange peuvent transformer une journée, voire une vie entière. Cela me rappelle sans cesse l'importance de la compassion et de l'empathie dans notre société. »





PARCOURS D'INTÉGRATION DES BÉNÉVOLES ASTRÉE

1



PREMIER ENTRETIEN

La candidature est examinée par un bénévole du **Groupe de fonctionnement** : Si les attentes concordent, le candidat est intégré au parcours de formation initiale.

2



FORMATION INITIALE

Formation à l'écoute active et à la relation d'accompagnement. Théorie et mises en situation.

Contenu : apports théoriques, et mises en pratique (exercices et jeux de rôle)

Durée : 14h

4



DÉBUT DES ACCOMPAGNEMENTS

En présentiel, dans la régularité et la durée, à raison d'1h30 par semaine.

3



DEUXIÈME ENTRETIEN

Évaluation post formation de l'adéquation entre les attentes initiales et la réalité évoquée en formation. Si le candidat accepte sans réserves le cadre proposé par la méthode Astrée :

- Signature de la Charte Astrée
- Remise de la fiche mission (cadre et obligations)
- Attribution d'un bénévole référent

5



FORMATION CONTINUE

Pour garantir le cadre et la qualité de l'accompagnement, les bénévoles sont inscrits dans un parcours de formation continue tout au long de leur engagement chez Astrée :

- Groupes d'échanges de pratiques (GEP) mensuels la 1ère année.
- Conférences-débats avec des experts externes.
- Groupes de réflexion sur des sujets libres, pour approfondir.

Qu'est-ce qu'un Groupe de fonctionnement Astrée ?

Indispensable au bon fonctionnement de chaque antenne, il est composé d'au moins deux bénévoles, en fonction de la taille de l'antenne. Ses principales missions sont :

- L'accueil/permanence de l'antenne
- L'organisation et la coordination des accompagnements
- Le recrutement, l'intégration et le suivi des bénévoles

Dans la mesure du possible, le groupe de fonctionnement peut également prendre en charge d'autres tâches spécifiques selon les besoins, telles que l'animation, la communication, le développement et le pilotage d'actions.



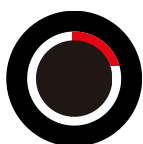
NOTRE ACTION





UN SOUTIEN RELATIONNEL POUR LES **ADULTES ISOLÉS**

Perte d'emploi, deuil, maladie, rupture, conflit familial, déménagement... Les épreuves que nous traversons tout au long de notre vie sont autant de situations qui peuvent **nous confronter à un profond sentiment de solitude**



21 % de la population française* souffre de solitude. C'était 13% il y a quatre ans, le phénomène explose !



Aujourd'hui, **1 français sur 3 est susceptible de connaître un jour cette situation d'isolement**. La solitude touche tous les âges et catégories sociales.



Les conséquences sur la santé sont bien réelles et elles sont graves, particulièrement pour la santé mentale.

**résultat étude menée par la Fondation de France en 2023, en collaboration avec une équipe de recherche (Cerlis et Audencia) et le Crédoc.*

OBJECTIFS ET BÉNÉFICES DE L'ACTION



OBJECTIFS

Rompre l'isolement et favoriser l'expression

Redonner la parole aux personnes en souffrance en leur offrant un espace d'expression sûr, sans jugement ni interférence.

Favoriser le bien-être psychologique et émotionnel

Aider les personnes fragilisées à retrouver la confiance et les forces nécessaires pour conduire leur vie.

Prévenir le repli sur soi, l'isolement, voire la violence.

Rétablir le lien et l'engagement social

Mettre en œuvre une bienveillance éclairée avec des bénévoles formés et attentifs.

Encourager les bénéficiaires à devenir acteurs de la prévention tout en développant des compétences sociales essentielles.



BÉNÉFICES

Renforcement des liens sociaux et de la solidarité

Renforcement des liens interpersonnels et de la solidarité au sein de la communauté.

Autonomisation

Renforcer la capacité à établir des relations saines et équilibrées.

Encourager la prise de décision autonome et éclairée.

Accès à un soutien solide et sûr

Offrir un espace sécurisé pour explorer ses pensées et ses sentiments.

Contribuer à la réduction de la stigmatisation liée aux problèmes de santé mentale.

Améliorer la qualité de vie et le bien-être général.

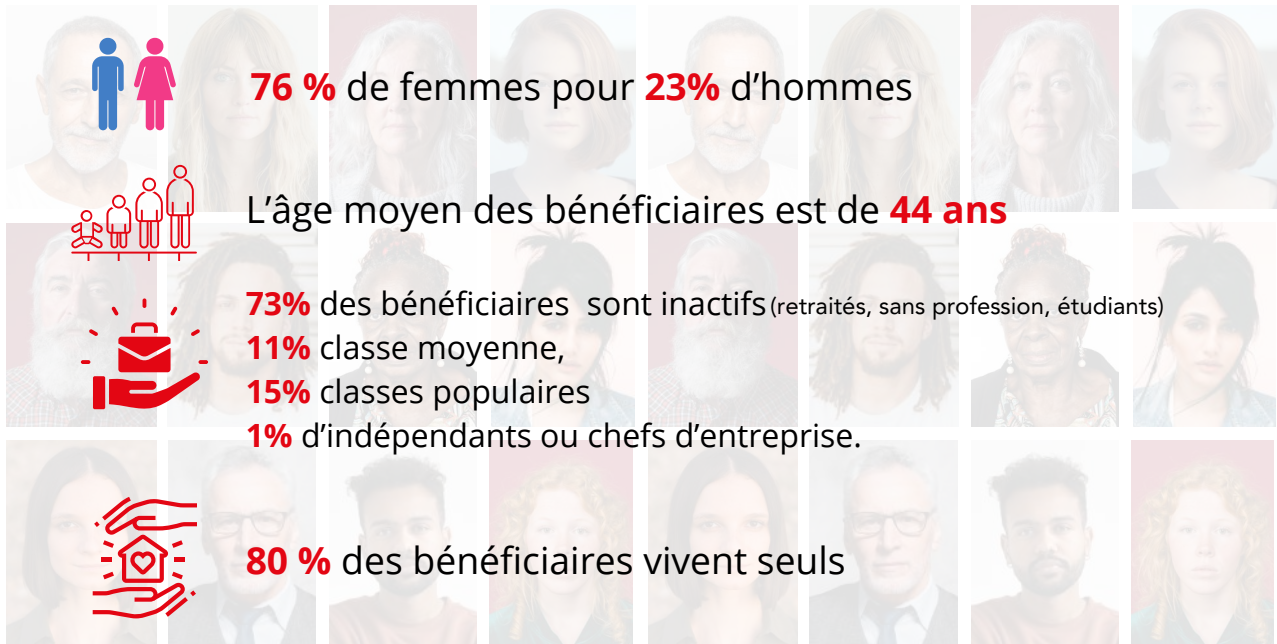


“

Pour des raisons de santé, j'ai été obligée d'arrêter mon travail. Un jour, j'ai craqué. Même si j'avais quelques amis, je ne parvenais plus à partager ma détresse. J'ai alors pris contact avec Astrée, avec appréhension et interrogation : « Mais que peuvent les autres à ce qui m'arrive ? » Chez le bénévole qui venait me voir, j'ai perçu non seulement un grand respect, mais aussi une qualité d'écoute, une ouverture d'esprit, une générosité... Il est très important que des initiatives comme celle-ci existent.”

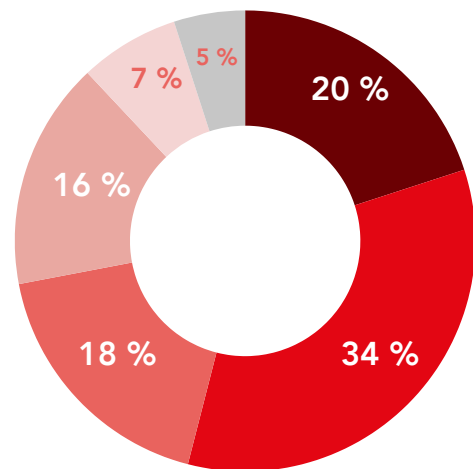
Marie, 50 ans

QUI SONT LES PERSONNES ACCOMPAGNÉES PAR ASTRÉE ?



POURQUOI SE TOURNE-T-ON VERS ASTRÉE ?

En prenant contact avec Astrée, les individus en demande d'aide se décrivent majoritairement comme isolés, en souffrance et démunies face aux problèmes qu'elles rencontrent. Cette souffrance débouche très souvent sur un état dépressif pour lequel certaines sont suivies par des spécialistes. Pour autant, ils trouvent une aide différente chez Astrée, axée sur la reconstruction du lien social. Astrée est comme un cheminement complémentaire axé sur le lien social.



■ Situation familiale : deuil, séparation, conflits

■ Solitude : isolement effectif, ou sentiment devenu insupportable

■ Santé : maladie, dépendances, santé mentale ■ Autre

■ emploi : conflits, chômage, retraite

■ Handicap : moteur ou physique



Durée moyenne
d'accompagnement :
10 mois

COMBIEN DE PERSONNES SONT ACCOMPAGNÉES PAR ASTRÉE ?

586

C'est le nombre d'adultes en fragilité qui ont été accompagnés individuellement et dans la durée. Afin de garantir un accompagnement continu de qualité, la prise en charge d'un individu peut mobiliser plusieurs bénévoles. En effet, lorsque l'accompagnant est empêché, ou lors d'une urgence imprévisible, un bénévole "occasionnel" assure le maintien ou complète l'accompagnement habituel.



10 à Aix-en-Provence

46 à Bordeaux

16 à Clermont-Ferrand

24 à Dijon

21 à Lille

42 à Lyon

31 au Mans

13 à Marseille

10 à Metz

23 à Montpellier

5 à Nancy

37 à Nantes

142 à Paris

46 à Rennes

30 à Rouen

3 à Saint-Etienne

9 à Strasbourg

65 à Toulouse

14 à Tours

7 à Troyes

29 200

heures de bénévolat d'écoute de personnes en demande d'aide par nos bénévoles

5039

personnes au total ont bénéficié d'assistance ou de conseils (reçues, écoutées, orientées, formées ou informées)



PROGRAMME «ATTENTIF AUX AUTRES»

PRÉVENTION AU COLLÈGE ET DÉVELOPPEMENT DE LA SOLIDARITÉ

LE CONSTAT

Le collège constitue une période de transition décisive entre l'enfance et l'adolescence.

Même si dans l'ensemble, les adolescents semblent globalement bien dans leur peau, il est important de reconnaître qu'un certain nombre d'entre eux font face à des difficultés personnelles, familiales ou socio-économiques auxquelles peuvent se rajouter des difficultés scolaires ou des conflits relationnels entre élèves...

Ces sources de souffrance entraînent parfois le repli sur soi, l'isolement voire de la violence et favorisent des situations d'échec et d'exclusion.

Les adultes ont un rôle primordial dans la détection et le traitement de ces situations. Cependant, dans certaines situations, les élèves peuvent être acteurs de la prévention tout en développant des compétences sociales essentielles.

“

L'école n'est pas seulement le lieu où les élèves acquièrent des compétences académiques, c'est aussi là que les enfants développent nombre des compétences sociales et affectives dont ils ont besoin pour s'épanouir.

”

Etude PISA, OCDE, 2015

OBJECTIFS

- SUSCITER L'ATTENTION ET L'ÉCOUTE
- DÉVELOPPER DES COMPÉTENCES SOCIALES
- PRÉVENIR LES SITUATIONS D'ISOLEMENT, DE REPLI ET D'EXCLUSION

Ce programme, proposé par Astrée, est constitué de deux temps forts :
la sensibilisation des élèves dans les collèges, et la mise en place d'un système d'accompagnement volontaire de jeunes par les autres élèves.

Astrée propose ainsi de susciter l'engagement des jeunes en faveur de leurs pairs et de partager avec eux des outils et des savoir-faire pour pouvoir agir tout en préservant leur propre intégrité.

Des volontaires sensibles au bien-être de leurs pairs font la force du programme et en sont l'une des principales clés de succès.

S'appuyer sur des jeunes pour mieux atteindre les jeunes en situation de fragilité constitue un véritable atout: en effet, certains élèves se montrent en général plus enclins à se confier à des pairs bienveillants plutôt qu'aux professeurs ou autres intervenants. Ainsi ces jeunes au service des autres occupent une fonction autant d'accompagnement que de relais, en douceur, vers les adultes.

Contribuer au mieux-vivre ensemble à l'école aujourd'hui...

En favorisant la solidarité entre élèves, Astrée prévient les situations d'isolement, de repli ou d'exclusion, contribuant ainsi à l'amélioration du climat scolaire.

... pour construire une société plus solidaire demain.

A travers ce programme, Astrée inscrit son action pour la reconstruction du lien social dans une démarche de long terme pour la société.

Quatre étapes essentielles constituent l'architecture du programme



Sensibilisation 2 heures

aux signes pour reconnaître un élève en situation difficile et aux relais à saisir en cas de besoin



Formation 2 heures

des volontaires au soutien de leurs pairs, aux techniques



Mise en place rentrée scolaire suivante

d'un accompagnement entre élèves au sein de l'établissement



Supervision tout au long de l'année

des "bienveilleurs" par l'équipe éducative de l'établissement et Astrée

Tous les ans, **4400** élèves sont sensibilisés, dans **9 académies**.

LES EFFETS PRINCIPAUX*

SUR LES ÉLÈVES VOLONTAIRES

Confiance en soi et dans leur rapport aux autres développée.

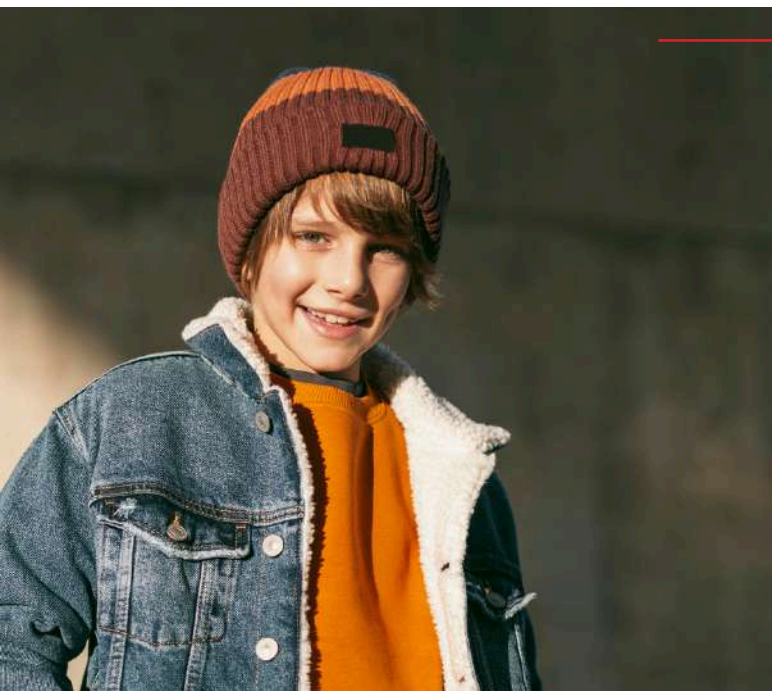
SUR LES ÉLÈVES ACCOMPAGNÉS

Diminution du stress, rupture du sentiment de solitude et prévention des situations de harcèlement.

SUR LES ÉTABLISSEMENTS

Un meilleur climat dans la classe et l'établissement.

*Étude d'impact social réalisée par le cabinet de conseil Kimso



“

Au collège, c'est pas toujours facile de trouver sa place, surtout en 6ème quand on vient d'arriver. On était les plus grands en CM2 et là on devient les plus petits. Il y a les nouveaux profs, les nouvelles matières et puis les devoirs et les nouveaux camarades... Moi je suis en 4ème et je trouve que c'est pas parce qu'on est petit qu'on ne compte pas. Alors quand les gens d'Astrée sont venus nous dire qu'on pouvait aider les 6ème, j'ai trouvé ça bien. Surtout qu'il y en a plein qui ne disent rien alors qu'ils ont des problèmes. Aujourd'hui je sais qu'il est très important d'aller les voir et de les écouter car ils peuvent vraiment avoir besoin de notre aide.

”

Ruben, 14 ans



PLAIDOYER ET COMMUNICATION

Faire face au fléau persistant des solitudes

En 2023, c'est toujours 1 français sur 5 en souffrance à cause d'un sentiment de solitude devenu chronique. Cette stabilité malheureuse des statistiques confirme l'importance capitale de mobiliser l'opinion publique autour de cet enjeu sociétal. Astrée maintient son engagement de plaidoyer visant à sensibiliser et mobiliser autour du fléau des solitudes et du vivre ensemble. Forts des bénéfices constatés à travers nos différentes initiatives, nous souhaitons mobiliser la société civile et les décideurs politiques autour de ce que nous considérons comme un véritable enjeu national de santé publique.

Au cœur de cette démarche se trouve la Journée des Solitudes, une initiative d'envergure nationale placée, depuis sa création par Astrée en 2018, sous le patronage du Ministère du Travail, de la Santé et des Solidarités. Cette journée annuelle est un rendez-vous majeur de mobilisation et de sensibilisation, relayé par les médias et marqué par une série d'événements et d'actions à destination du grand public.



OBJECTIFS

- SENSIBILISER LE GRAND PUBLIC AUX ENJEUX DES SOLITUDES ET DU LIEN SOCIAL
- MOBILISER LES INDIVIDUS ET LES INSTITUTIONS POUR ROMPRE LE CERCLE VICIEUX DE L'ISOLEMENT
- ENCOURAGER L'ACTION CITOYENNE EN FAVEUR DU VIVRE ENSEMBLE ET DE LA SOLIDARITÉ



Se tenant tous les ans le **23 janvier**, la **Journée des Solitudes®** est un évènement à destination du grand public. Il est largement relayé par les médias à chaque édition: journaux, plateaux et interviews TV, articles de presse nationale et locale, couverture en radio, etc.

Ce temps fort comprend une série d'événements à Paris ainsi que dans les régions, offrant l'opportunité aux participants de s'informer et d'échanger sur les enjeux des solitudes et du lien social :

ÉTUDE OU ENQUÊTE INÉDITE

« Baromètre de la Solitude », sur la solitude des collégiens, des français.

CONCOURS ARTISTIQUE

pour permettre au plus grand nombre de s'exprimer et d'apporter sa vision à la réflexion sur le sujet.

ANIMATION DE TABLES RONDES

autour de la solitude et l'isolement social, en se basant sur les données de la dernière étude de la Fondation de France.

CAMPAGNE SUR LES RÉSEAUX SOCIAUX

pour sensibiliser et faire connaître Astrée à ceux qui ont besoin d'aide.

ÉVÈNEMENTS EN RÉGION

variés et organisés par les antennes d'Astrée : portes ouvertes, conférences, expositions, café-débats...

CLIP DE SENSIBILISATION

afin de mettre en lumière un aspect de la solitude.

RETOMBÉES

Depuis 2018, nous constatons chaque années une augmentation significative de la sensibilisation du grand public aux enjeux des solitudes et du lien social. Les médias ont largement relayé les événements et les actions menées par Astrée, contribuant ainsi à accroître la visibilité de la cause. De plus, une mobilisation citoyenne accrue a été observée, avec une participation active aux événements organisés dans les régions et un accroissement des candidatures de bénévolat.



L'INSTITUT ASTRÉE

L'Institut Astrée a été créé 1999, sous impulsion des mécènes de l'Association. Convaincus que l'expertise d'Astrée pouvait être appliquée au monde du travail, ils ont perçu les bénéfices de relations de qualité dans les domaines du management, de la cohésion d'équipe, de l'accompagnement des employés en difficulté et de la promotion de la santé mentale au travail.

1334 personnes formées en 2023

dans le cadre des actions de formation spécifiques de l'Institut Astrée, soit un volume de 10 727 heures de formation pour la session 2022-2023 !

L'équipe de l'institut est composée de 19 consultants et formateurs, ainsi que de 4 fonctions supports. Les intervenants sont des experts dans les domaines abordés par l'institut et sont rémunérés pour leurs services.



QUELLES PERSPECTIVES POUR ASTRÉE ?

CONSOLIDATION DES ÉQUIPES

Pour consolider l'équipe Astrée, nous stabilisons les effectifs bénévoles et renforçons les équipes du siège. En application du plan stratégique à horizon 2025, un poste de chargée de développement et communication a été créé, ainsi qu'un poste de responsable du projet collègue pour développer le projet "Attentif aux autres".

INNOVATION CO-CONSTRUITE

Pour continuer à répondre aux besoins d'une société en évolution tout en préservant la spécificité d'Astrée, nous étudions régulièrement des perspectives d'innovation et de nouveaux programmes. Depuis 2018, nos questionnaires auprès des bénéficiaires ont révélé une demande d'accompagnement en groupe.

Le pilotage des groupes d'entraide entre pairs, une perspective réfléchie et discutée, a été adopté en Conseil d'Administration. Cette initiative nous permet de diversifier notre action tout en conservant notre approche centrée sur l'écoute et la personne.



L'ORGANISATION D'ASTRÉE



NOTRE RÉSEAU D'ANTENNES



UN ANCRAGE LOCAL

Le pilotage des antennes est assuré localement, par les bénévoles. Cette organisation est caractérisée par :

- une gestion collective des antennes, par le Groupe de fonctionnement.
- des outils mutualisés, afin de permettre aux bénévoles d'organiser leur activité : forum, agenda, hébergement de fichiers...
- le siège est un centre de ressources national et de coordination des projets

LA VIE DES ANTENNES EN 2023



ADMINISTRATION D'ASTRÉE

CONSEIL D'ADMINISTRATION

Président : Philippe CARLI, Président, Groupe EBRA

Secrétaire : Mario NORMAND, Chef d'entreprise en retraite

Trésorier : André PASQUAL, Consultant financier

Administrateurs :

Catherine BARTHE, Cadre dirigeant en retraite

Valérie CASSOUS, Directrice communication, Groupe Cassous

Marie-Isabelle COLIN, Retraitée Education Nationale

Sebastien GAY, Art thérapeute et Musicothérapeute

Serge KEBABTCHIEFF, Gérant, Editions ESKA

Philippe RONDOT, Président, Atelier LES ORTIGUE

Huguette SALOMON, Retraitée Education Nationale

Michèle VINCENT, Consultante RH

ÉQUIPE SALARIÉE

Gentiana MALO, Déléguée Générale

Valérie DARBOIS, Responsable Pilotage et Coordination des Antennes

Emilie HICKEL, Chargée de Développement et Communication

Dounia ESSAIDI, Alternante Communication

ÉQUIPES BÉNÉVOLES

613 bénévoles répartis en 20 équipes sur tout le territoire métropolitain

ASTRÉE ACCUEILLE UNE NOUVELLE DÉLÉGUÉE GÉNÉRALE



Depuis août 2023, Gentiana Malo a rejoint l'association en tant que Déléguée Générale. Avec une expérience internationale dans le milieu associatif et une carrière riche en gestion de programmes, communication et développement, elle apporte à Astrée une vision stratégique et une expertise solide en matière de soutien social.

"Je suis profondément convaincue et engagée dans la démarche d'Astrée. Notre association exerce une mission essentielle : rétablir les liens sociaux qui permettent aux individus de coexister harmonieusement. En tissant ces liens, nous contribuons à la cohésion et à l'existence même de notre société."

NOS SOUTIENS

BUDGET ET ORIGINE DES RESSOURCES

En 2023

Budget total

346 864 €

Dépenses : 343 812 €

Résultat : +3 052 €

Origine des ressources

66,4 % Mécénat privé d'entreprises / Fondations

8,9 % Financement public

14,4 % Dividendes Institut Astrée

3,5 % Cotisations, dons, autres

6,9 % Abandon frais bénévoles

PARTENAIRES FINANCIERS OU LOGISTIQUES

Les Administrateurs d'Astrée expriment leur profonde gratitude aux dirigeants des entreprises mécènes qui ont apporté à l'association leur soutien moral personnel et le concours de leur entreprise.



Mécènes nationaux

Clark Influence
Crédit Mutuel
Fidel Fillaud
Fondation CASA
Fonds de dotation Après-Demain
Remy Cointreau
Sefri Cime
Sunday Voices



Partenaires publics

Ville de Lille
Ville de Lyon
Ville de Montpellier
Ville de Nantes
Ville de Paris
Conférence des financeurs de Paris
Ministère de la Jeunesse et des Sports (FDVA)



Mécènes régionaux

Banque Populaire Grand Ouest
Biomerieux
Groupe Cassous
Domofrance
E. Leclerc Langon
Garonne BTP
Treez Data



Mécénat de compétences

L'écureuil Curieux
DifferenCie



Remerciements appuyés et reconnaissants

Cette année, Astrée tient à remercier tout particulièrement la Fondation Crédit Mutuel Alliance Fédérale, pour sa confiance et son soutien indéfectible. C'est un honneur de collaborer pour renforcer le lien social et soutenir ceux qui en ont le plus besoin.

Astrée AIX-EN-PROVENCE
Centre Socio-Culturel JP Coste
217 avenue Jean Paul Coste
1310 AIX-EN-PROVENCE
tél : 07 69 70 19 27
aix@astree.asso.fr

Astrée METZ
tél: 07 49 46 37 66
metz@astree.asso.fr

Astrée ROUEN
Maison Saint-Sever
10-12 rue Saint Julien
76100 ROUEN
tél: 07 69 56 50 74
rouen@astree.asso.fr

Astrée BORDEAUX
17 rue des Menuts
33000 BORDEAUX
tél : 05 56 31 12 34
bordeaux@astree.asso.fr

Astrée MONTPELLIER
20 rue du Carré du Roi
34000 MONTPELLIER
tél : 04 67 03 28 53
montpellier@astree.asso.fr

Astrée SAINT-ETIENNE
Maison du Combattant et
des Associations rue André
Malraux
42000 SAINT-ETIENNE
tél : 07 68 47 00 32
saint-etienne@astree.asso.fr

Astrée CLERMONT- FERRAND
tél: 07 69 21 36 22
clermont-ferrand@astree.asso.fr

Astrée NANCY
Salle St-Nicolas
58-60 rue Saint Nicolas
tél: 07 66 66 05 86
nancy@astree.asso.fr

Astrée DIJON
Maison des Associations
2 Rue des Corroyeurs
tél: 07 67 83 42 88
dijon@astree.asso.fr

Astrée TOULOUSE
Maison des associations
service de la vie associative
B.A.L. 185,
3 place Guy Hersant
31400 TOULOUSE
tél : 06 95 78 43 00
toulouse@astree.asso.fr

Astrée LE MANS
18 place d'Alger
72100 Le Mans
tél: 07 68 11 09 95
lemans@astree.asso.fr

Astrée NANTES
6 rue de l'Arche Sèche
44000 NANTES
tél : 02 28 08 05 82
nantes@astree.asso.fr

Astrée LILLE
53-55 rue Jean Jaurès
59000 LILLE
tél : 03 59 54 11 35
lille@astree.asso.fr

Astrée PARIS
3 rue Duchefdelaville
75013 PARIS
tél : 01 45 83 95 00
paris@astree.asso.fr

Astrée TOURS
Maison des Associations
94 rue du Sanitas
37000 Tours
tél: 07 81 57 64 58
tours@astree.asso.fr

Astrée LYON
85 rue Jaboulay
69007 LYON
tél : 04 78 94 80 72
lyon@astree.asso.fr

Astrée RENNES
Centre de prévention
Bien vieillir
5, rue Louis Kérautret Botmel
35000 RENNES
tél : 06 21 49 60 64
rennes@astree.asso.fr

Astrée TROYES
Maison des Associations
63 Avenue Pasteur 1
0000 TROYES
tél: 03 10 04 80 05
troyes@astree.asso.fr

Astrée MARSEILLE
tél : 07 49 77 58 38
marseille@astree.asso.fr

ASTRÉE REMERCIE L'ENSEMBLE DE SES SOUTIENS :
BÉNÉVOLES, PARTENAIRES PRIVÉS ET PUBLICS.





Association reconnue d'utilité publique
3 rue Duchefdelaville - 75013 Paris
contact@astree.asso.fr
01 42 27 64 34
www.astree.asso.fr

