

הודעה לתקשורת

אתר: www.cbs.gov.il; דוא"ל: info@cbs.gov.il; פקס: 02-6521340

ירושלים, א' באייר, תשפ"ד
9 במאי, 2024
141/2024

יום העצמאות תשפ"ד

Israel's Independence Day 2024

- ערב יום העצמאות ה-76 אוכלוסיית ישראל מונה 9.900 מיליון נפשות:¹
 - 7.247 מיליון יהודים (73.2%)
 - 2.089 מיליון ערבים² (21.1%)
 - 564 אלף אחרים³ (5.7%)
- מיום העצמאות שעבר גדלה אוכלוסיית ישראל ב-189 אלף איש (גידול של 1.9%).⁴ בתקופה זו נולדו כ-196 אלף תינוקות, הגיעו כ-37 אלף עולים, ונפטרו כ-60 אלף איש.⁵
- בקום המדינה מנתה אוכלוסיית ישראל 806 אלף נפשות. כיום מונה אוכלוסיית ישראל יותר מפי 12 מהאוכלוסייה בעת הקמת המדינה.
- מקום המדינה הגיעו לישראל יותר מ-3.4 מיליון עולים, כ-1.6 מיליון (47.1%) מתוכם הגיעו החל בשנת 1990. החל משנת 1970 עלו לישראל גם כ-153 אלף אזרחים עולים.⁶
- על פי קצב הגידול הנוכחי, ביום העצמאות הבא אוכלוסיית ישראל צפויה למנות יותר מעשרה מיליון נפש.

¹ האומדנים מתבססים על מפקד 2008 ועדיין לא הובאו בחשבון התוצאות של מפקד 2022. הנתונים

המתייחסים לערב יום העצמאות הם ארעיים ומעודכנים לאמצע חודש מאי 2024 (12.4 חודשים).

הנתונים אינם כוללים את אוכלוסיית הזרים שנאמדה ב-222.5 אלף נפש בסוף 2022. כמו כן, אומדן

האוכלוסייה אינו כולל אנשים שנכנסו ארצה ללא אשרת שהייה ושלא דרך מעברי גבול מוכרים.

² ערבים: מוסלמים, נוצרים ערבים ודרוזים.

³ אחרים: נוצרים לא ערבים, בני דתות אחרות ואנשים שרשומים כחסרי סיווג דת במרשם האוכלוסין. לרוב

מדובר בעולים שעלו מתוקף חוק השבות או באיחוד משפחות, אך אינם מוגדרים כיהודים במרשם האוכלוסין.

⁴ זהו הגידול מאז יום העצמאות הקודם.

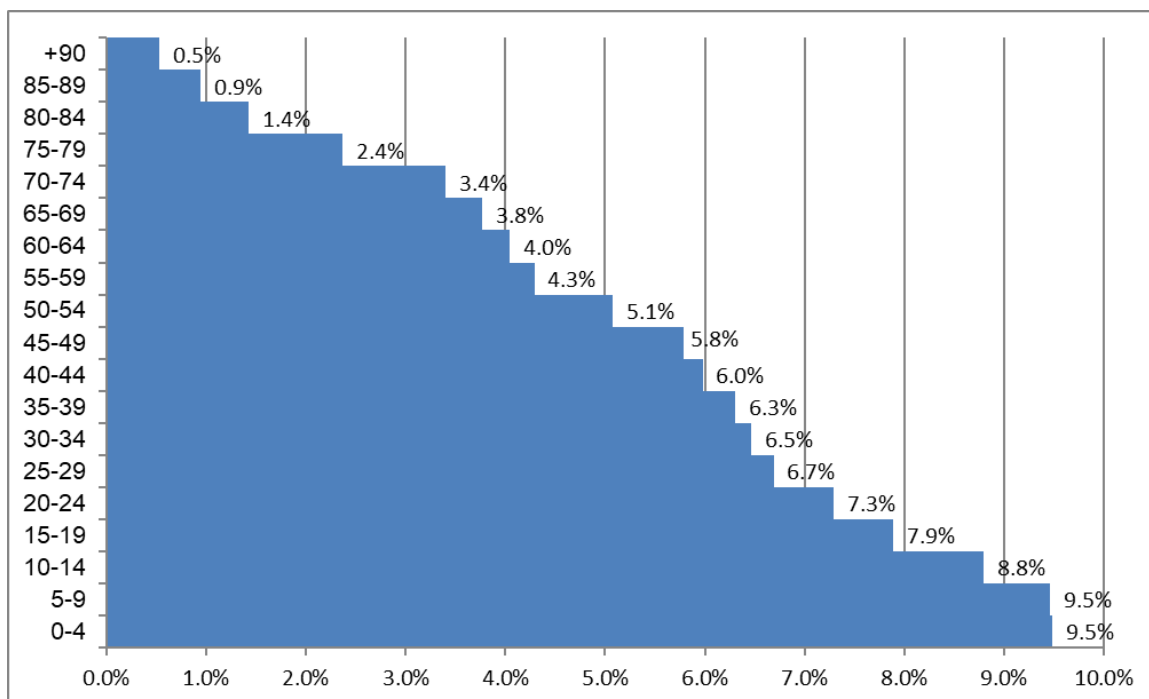
⁵ מרכיבי גידול נוספים: איחוד משפחות, מאזן הישראלים השוהים בחו"ל יותר משנה.

⁶ אזרח עולה: אדם שנולד לאזרחי ישראל בעת שהייתו בחו"ל ונכנס לישראל בכוונה להשתקע. נתוני

האזרחים העולים קיימים החל משנת 1970.

- בשנת 2030 צפויה אוכלוסיית ישראל למנות 11.1 מיליון נפש, בשנת 2040 – 13.2 מיליון וביום העצמאות ה-100 של ישראל (2048) צפויה האוכלוסייה למנות 15.2 מיליון נפש.⁷
- בסוף שנת 2022, כ-45% מכלל האוכלוסייה היהודית בעולם חיו בישראל, כ-80% מהיהודים בישראל הם "צברים" (ילידי ישראל).
- אוכלוסיית ישראל היא אוכלוסייה צעירה: כ-28% ילדים בני 0-14 וכ-12% בני 65 ומעלה.

תרשים 1 - אוכלוסיית ישראל לפי גיל, סוף 2022, אחוזים



⁷ על פי תחזית האוכלוסייה הארצית לשנים 2015-2065, חלופה בינונית.