

2020

מבשרת ציון

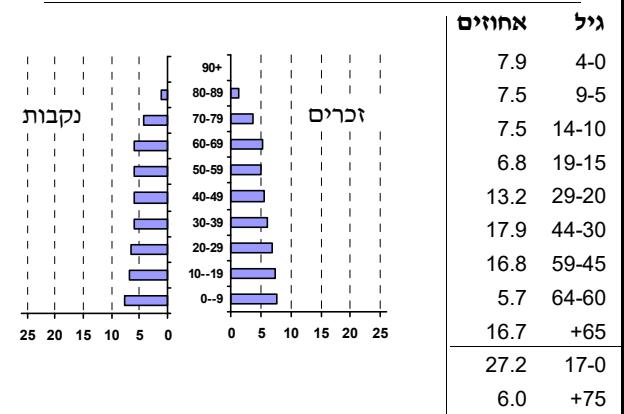
כללי

אחוזים	מספרים מוחלטים	קבוצת אוכלוסייה ודת
100.0	24,247	סך הכל
99.7		יהודים ואחרים
96.7		יהודים
0.8		אחוז גידול האוכלוסייה (לעומת שנה קודמת)
373		לידות חי
114		פטירות
259		ריבוי טבעי - סך הכל
10.7		שיעור ל-1,000 תושבים
0.4		פטירות תינוקות (ממוצע 2016-2020)
..		שיעור ל-1,000 לידות חי 2016-2020
561		הגירה בתוך הרשות
-13		מאזן הגירה פנימית
44		מאזן הגירה - סך הכל
13		עולים בהשתקעות ראשונה
30.8	17-0	גיל (אחוזים):
30.8	44-18	
23.1	64-45	
15.4	+65	
7.3		אחוז עולי 1990+ מסך האוכלוסייה

סמל: 1015 מחוז: ירושלים  
 מעמד מוניציפלי: מועצה מקומית  
 שנת קבלת מעמד מוניציפלי: 1964  
 מספר חברי מועצה: 15  
 סמל ושם ועדת תכנון ובנייה: 152 הראל  
 מרחק מגבול מחוז תל אביב (2015) (ק"מ): 44.5  
 מרחב ימי, רשויות הגובלות בחוף הים: 0

דמוגרפיה

אוכלוסייה בסוף 2020 - סך הכל (אלפים) 24.2  
 זכרים 12.0  
 נקבות 12.2  
 יחס תלות (ל-1,000 תושבים בלתי תלויים) 868



הגירה פנימית, לפי מין וגיל

גיל				מין		סך הכל	
+65	64-30	29-15	עד 14	נקבות	זכרים		
53	435	190	348	520	506	1,026	נכנסים
62	386	305	286	509	530	1,039	יוצאים

שכר ורווחה

מקבלי קצבאות בגין ילדים (סוף שנה)				מקבלי:	
מספר ילדים במשפחה			סך הכל	דמי אבטלה - סך הכל (ממוצע חודשי)	מזה: גברים
+5	4-3	2-1			
152	1,173	2,159	3,484	1,465	694
858	3,857	3,266	7,981	..	..
משפחות ילדים					
הכשרה מקצועית					
גיל ממוצע (לא כולל חיילים)					
דמי אבטלה ממוצעים ליום (ש"ח)					
קצבאות זקנה ושאיירים (סוף שנה)					
מזה: אחוז מקבלי השלמת הכנסה					
גמלת הבטחת הכנסה (נפשות, במשך השנה)					
גמלאות (סוף שנה): סיעוד					
נכות כללית					
ניידות					
נכות מעבודה ותלויים					
מבוטחים בקופות חולים					
באחוזים: כללית					
מכבי					
מאוחדת					
לאומית					
מספר השכירים				מספר העצמאים	
אחוז השכירים המשתכרים עד שכר מינימום					
מדד אי-השוויון - שכירים (מדד ג'יני, 0 שוויון מלא)					
הכנסה חודשית ממוצעת של עצמאי במשך השנה (ש"ח)					
אחוז שינוי ריאלי לעומת שנה קודמת					
אחוז העצמאים המשתכרים עד מחצית השכר הממוצע					

2020

מבשרת ציון

מים

1,955 (אלפי מ"ק) תקבולים		
5 פחת (אלפי מ"ק)		
0.3 אחוז הפחת מסך כל תקבולי המים		
צריכה, לפי ייעוד		
אחוז מסך הכל	אלפי מ"ק	
100.0	1,949	סך הכל
100.0	1,949	ביתית (וכל צריכה אחרת)
-	-	חקלאית
צריכה ביתית (וכל צריכה אחרת), לפי ייעוד		
מ"ק לנפש	אחוז	אלפי מ"ק
80.4	100.0	1,949
71.4	88.9	1,732
-	-	-
3.7	4.7	91
1.4	1.7	34
1.7	2.2	42

תחבורה

11,915	כלי רכב מנועיים - סך הכל
10,810	מזה: כלי רכב פרטיים
6.7	גיל ממוצע של כלי רכב פרטי (שנים)
10	תאונות דרכים עם נפגעים (ת"ד) - סך הכל
-	קטלניות
-	קשות
10	קלות
0.4	שיעור ל-1,000 תושבים
0.8	שיעור ל-1,000 כלי רכב
-	הרוגים

פסולת

פסולת מוצקה ביתית, מסחרית וגזם	
1.6	(ק"ג לנפש ליום)
17.8	אחוז מחזור

בנייה ודיוור

גמר בנייה	התחלת בנייה	
8.3	33.0	שטח - סך הכל (אלפי מ"ר)
7.9	9.2	מזה: למגורים (אלפי מ"ר)
47	41	מספר דירות
7,261		מספר דירות למגורים לפי מרשם מבנים ודירות

שטח וצפיפות

6.30	שטח (קמ"ר)
3,850.5	צפיפות לקמ"ר

חינוך

ילדים בגנים של משרד החינוך תש"ף 2019/20				
גיל 6	גיל 5	גיל 4	גיל 3	סך הכל
56	374	361	378	1,169
תש"ף 2019/20	בתי ספר	כיתות	תלמידים	ממוצע תלמידים לכיתה
סך הכל	9	159	3,948	
יסודי	6	87	1,942	24
על-יסודי	3	72	2,006	
חטיבת ביניים	..	29	959	
תיכון	..	43	1,047	
זכאים לתעודות בגרות מבין תלמידי כיתות יב (אחוזים):				
סך הכל 83.8				
עמדו בדרישות הסף של האוניברסיטאות 71.3				

השכלה גבוהה

אחוז	2021
43.9	בעלי תארים מישראל מכלל בני 35-55
46.4	מסיימי יב שהחלו לימודים גבוהים בתוך 8 שנים מסיום התיכון
17.5	סטודנטים מכלל בני 20-25
4.5	סטודנטים מתוך כלל האוכלוסייה

בריאות

3.11	2020-2016	שיעור פטירות מתוקנן ל-1,000 תושבים
2.55		שיעור פריון כולל ל-1,000 תושבים
1396.3	2019-2017	מספר מקרי סוכרת ממוצע לשנה
43.43	2019-2017	שיעור מקרי סוכרת מתוקנן ל-1,000 תושבים
		בעלי עודף משקל/השמנת יתר (אחוזים)
24.0	2019/20	כיתה א
30.0	2019/20	כיתה ז
40.4	2018-2014	מספר מקרי סרטן ממוצע לשנה, גברים
274.90	2018-2014	שיעור מקרי סרטן מכל הסוגים מתוקנן ל-100,000 תושבים, גברים
41.8	2018-2014	מספר מקרי סרטן ממוצע לשנה, נשים
264.21	2018-2014	שיעור מקרי סרטן מכל הסוגים מתוקנן ל-100,000 תושבים, נשים

תשתיות ושירותים עירוניים

גמר	התחלה	
-	-	סלילת כבישים חדשים, הרחבה ושיקום של כבישים
-	-	אורך (ק"מ)
-	-	שטח (אלפי מ"ר)
-	-	הנחת צינורות: מים (ק"מ)
1.2	-	ביוב (ק"מ)
-	-	תיעול (ק"מ)

2020

מבשרת ציון

## מדד פריפריאליות 2015

6	אשכול: (מ-1 עד 10, 1 הפריפריאלי ביותר)
0.927	ערך מדד:
198	דירוג: (מ-1 עד 255, 1 הפריפריאלי ביותר)
	דירוג לפי מרכיבי המדד:
206	מדד נגישות פוטנציאלית: (מ-1 עד 255, 1 הנגישות הנמוכה ביותר)
164	קרבה לגבול מחוז תל אביב: (מ-1 עד 255, 1 המרוחק ביותר)

## מדד חברתי-כלכלי 2017

8	אשכול: (מ-1 עד 10, 1 הנמוך ביותר)
1.058	ערך מדד:
212	דירוג: (מ-1 עד 255, 1 הנמוך ביותר)

## מדד קומפקטיות 2018

6	אשכול: (מ-1 עד 10, 1 הקומפקטי ביותר)
136	דירוג: (מ-1 עד 197, 1 הקומפקטי ביותר)
0.350	ציון תקן:

2020

## אוכלוסיית דיור משותף

אחוז מאוכל' הרשות	סך הכל	
	5	מוסדות דיור משותף
	210	דיירי דיור משותף
..		בתי אבות ודיור מוגן
0.39		מוסדות חינוך
..		מוסדות דת
0.44		מוסדות אשפוז כולל הוסטלים
0.04		מוסדות אחרים

## שימושי קרקע 2013

אחוז	קמ"ר	
100.0	6.41	סך הכל שטח שיפוט
40.7	2.61	מגורים
1.7	0.11	חינוך והשכלה
0.2	0.01	בריאות ורווחה
-	-	שירותים ציבוריים
0.5	0.03	תרבות, פנאי, נופש וספורט
1.4	0.09	מסחר ומשרדים
0.3	0.02	תעשייה
3.1	0.20	תשתית ותחבורה
-	-	מבנים חקלאיים
0.5	0.03	גינון לנוי, פארק ציבורי
26.2	1.68	יער וחורש
0.9	0.06	מטעים
-	-	גידולי שדה
24.5	1.57	שטח פתוח אחר
9,425	(נפשות לקמ"ר)	צפיפות אוכלוסייה לשטח בנוי למגורים
24.6	(אלפים)	אוכלוסייה בסוף 2013 - סך הכל (אלפים)

2020

מבשרת ציון

נתוני ביצוע תקציב הרשות (אלפי ש"ח, אלא אם כן ציון אחרת)

הוצאות		הכנסות	
161,700	סך הכל תשלומים (תקציב רגיל ובלתי רגיל)	159,813	סך הכל תקבולים (תקציב רגיל ובלתי רגיל)
146,524	<u>תקציב רגיל - סך הכל</u>	146,543	<u>תקציב רגיל - סך הכל</u>
6,055	הוצאות לנפש (ש"ח)	6,055	הכנסות לנפש (ש"ח)
	<b>לפי פרקי תקציב</b>		<b>לפי פרקי תקציב</b>
15,696	הנהלה וכלליות	96,891	מיסים ומענקים
26,054	שירותים מקומיים	2,019	שירותים מקומיים
73,087	שירותים ממלכתיים	46,130	שירותים ממלכתיים
48,606	מזה: חינוך	31,231	מזה: חינוך
17,654	רווחה	12,825	רווחה
4,986	תרבות	2,051	תרבות
737	מפעלים	132	מפעלים
-	מזה: מפעל המים	12	מזה: מפעל מים
30,950	תשלומים בלתי רגילים	1,371	תקבולים בלתי רגילים
	<b>לפי סיווג כלכלי</b>		<b>לפי סיווג כלכלי</b>
49,848	עלות עבודה - סך הכל	92,442	הכנסות עצמיות - סך הכל
20,686	מזה: חינוך	2,620	מזה: חינוך
2,878	רווחה	438	רווחה
		70,850	ארנונה - סך הכל גבייה
41,061	הוצאות לפעולות		* למגורים
		58,217	סך הכל גבייה
4,785	פירעון מלוות	73,957	סך הכל חיובים נטו
		78.7 %	יחס גבייה לכלל החיובים
1,030	הוצאות מימון	54,448	גבייה השנה (קרן + ריבית)
		68,078	חיוב בשנת החשבון
	העברות והוצאות חד-פעמיות (כולל כיסוי גירעון מצטבר)	80.0 %	יחס גבייה השנה לחיוב השנה
6,871		8,136	פטורים, שחרורים והנחות
		3,769	גביית פיגורים (קרן + ריבית)
42,929	כלליות, השתתפויות ותמיכות	12,633	* לא למגורים - סך הכל גבייה
		18,534	עצמיות אחרות
		54,101	הכנסות מהממשלה - סך הכל
		27,759	מזה: משרד החינוך
		12,353	משרד הרווחה
		9,060	מענק כללי
		396	מענקים מיוחדים ו/או מיועדים
		-	מענקים להקטנת גירעון מצטבר
		-	מלווה לאיזון
15,176	<u>תקציב בלתי רגיל - סך הכל</u>	13,270	<u>תקציב בלתי רגיל - סך הכל</u>
14,446	מזה: עבודות שבוצעו במשך השנה	-	מזה: השתתפות בעלי נכסים
-	העברת מלוות	6,953	השתתפות משרדי ממשלה
730	הוצאות אחרות	-	מלוות
		6,317	הכנסות אחרות
			<b>עודף/גירעון בתקציב הרגיל השנה</b>
		19	עודף/גירעון בתקציב הרגיל השנה ללא קבלת מלוות לאיזון
		-21,413	עודף/גירעון מצטבר בתקציב הרגיל לסוף שנה
		17,936	עומס מלוות לפירעון בסוף השנה (כולל הפרשי הצמדה)

**2020**

**מבשרת ציון**

**חיובי ארנונה\* לפי סוג נכס (2019 ו-2020)**

חיוב באלפי ש"ח		שטחים באלפי מ"ר		סוג הנכס
2020	2019	2020	2019	
<b>84,982</b>	<b>82,506</b>	<b>1,130</b>	<b>1,127</b>	<b>סך הכל</b>
66,137	64,241	1,027	1,024	מגורים
15,987	15,477	63	63	משרדים, שירותים ומסחר
269	265	2	2	תעשייה
-	-	-	-	מלאכה
1,389	1,354	1	1	בנקים וחברות ביטוח
-	-	-	-	בתי מלון
-	-	-	-	חניונים
1,147	1,118	37	37	קרקע תפוסה
-	-	-	-	קרקע תפוסה המשמשת לעריכת אירועים
-	-	-	-	קרקע תפוסה במפעל עתיר שטח
53	51	0	0	אדמה חקלאית
-	-	-	-	מבנה חקלאי
-	-	-	-	אדמת בניין
-	-	-	-	מגורים שאינם בשימוש
-	-	-	-	מערכת סולרית הממוקמת על גג נכס
-	-	-	-	מערכת סולרית שאינה ממוקמת על גג נכס
-	-	-	-	קרקע תפוסה למערכת סולרית
0	0	0	0	יתר סוגי הנכסים

\* חיובי ארנונה מתייחסים לנתוני חיוב ראשוני, שאינו כולל את השינויים בסכומי המס בשל הצמדה ואת הגידול הטבעי שחל במהלך השנה כתוצאה מתוספת נכסים.

מקור הנתונים: דוח כספי שנתי מבוקר ברשויות מקומיות, נספח א.

הר אדר

636000

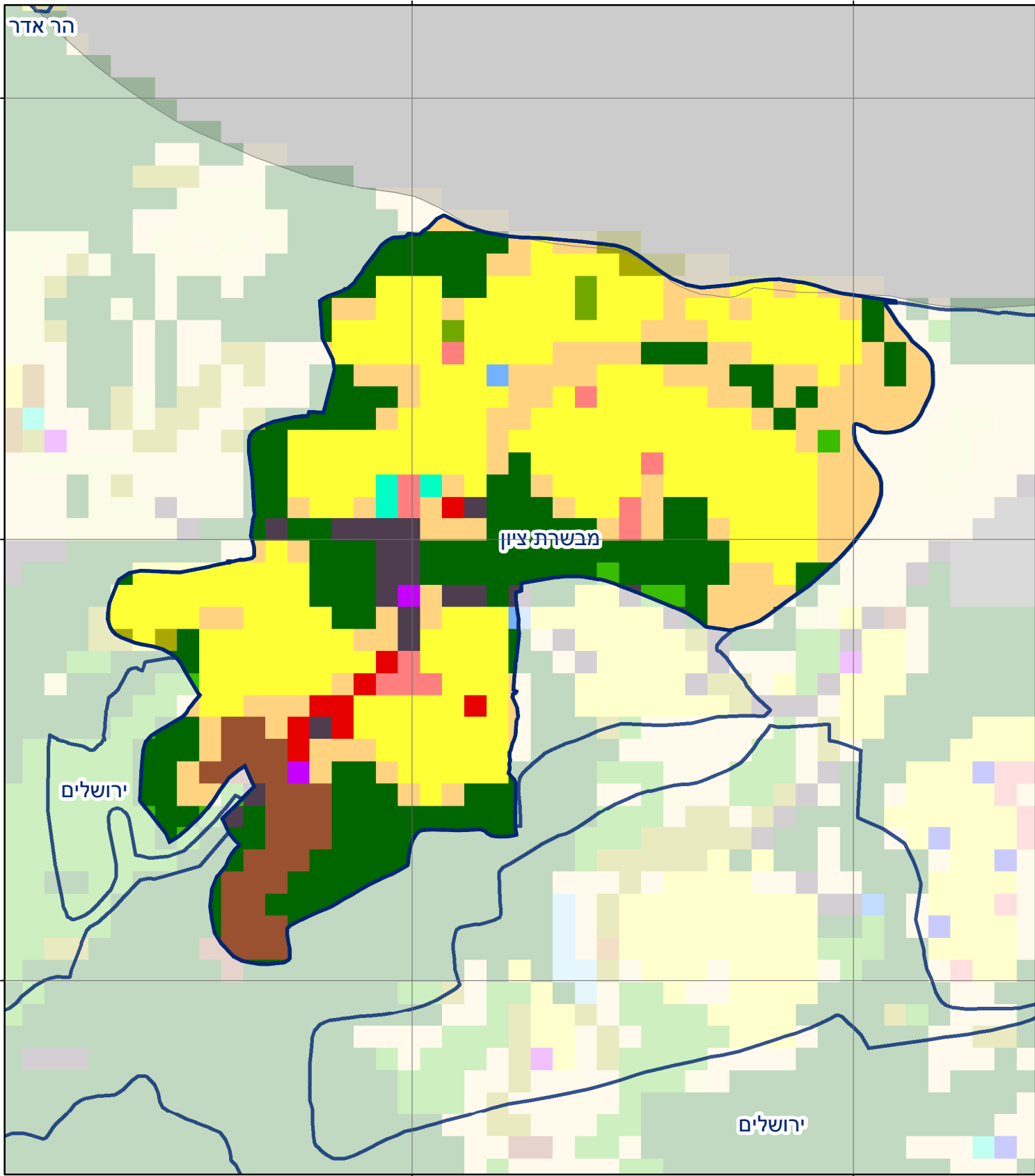
636000

634000

634000

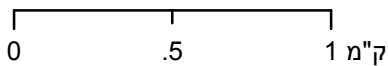
632000

632000



### מבשרת ציון

סוג רשות: מועצה מקומית  
 סמל יישוב: 1015



### מפת התמצאות



שימושי קרקע:	
	חינוך והשכלה
	בריאות ורווחה
	שירותי דת
	חירום והצלה
	שירותי מנהל ציבורי
	בתי עלמין
	תרבות פנאי וספורט
	מלונאות ואירוח כפרי
	מסחר ומגורים במרכז עירוני
	תחבורה
	מסחר ומשרדים
	תעשייה
	מכלולי תשתית
	שירות לציבור ללא אפיון
	מגורים
	מבנים חקלאיים
	כרייה וחציבה
	גופי מים
	גינות לנוי פארק ציבורי
	יער וחורש
	מטעים
	גידולי שדה
	שיחים בתה ועשבוני
	קרקע וסלע