



國內疫情總結：2012 年第 20 週 (2012 年 5 月 13 日至 2012 年 5 月 19 日)

台灣流感疫情已脫離高峰期；目前社區流行病毒以 AH3 型季節性流感病毒為主。

- 2012 年第 18 週共檢驗 150 件呼吸道檢體，其中 27 (18%) 件為流感病毒陽性，20 (13%) 件為 AH3 流感病毒陽性，6 (4%) 件為 H1N1 流感病毒陽性，1 (1%) 件為 B 型流感病毒陽性。
- 2012 年第 20 週新增 23 例流感併發症確定病例，1 例流感併發症死亡病例。自 2011 年 7 月 1 日起累計共 1482 例流感併發症病例，包括 1030 例 B 型季節流感、351 例 AH3 (H3N2) 季節流感、78 例新型流感 H1N1 及 23 例 A 型未分型；133 例流感併發症死亡病例 (101 例 B 型流感、24 例 AH3、6 例新型流感 H1N1 及 2 例 A 型未分型)；共 496 例流感併發症病例需加護病房治療。
- 2012 年第 19 週死因提及肺炎及流感之死亡病例數 253 例，較前一週 252 例略升。
- 門診類流感就診人數約為 45,000 人，病例百分比為 1.13%，與前一週 (1.11%) 上升 1.8%。
- 全國急診類流感病例百分比為 10.36%，與前一週 (10.69%) 相比下降 3.1%。

病毒監測

2012 年第 18 週共檢驗 150 件呼吸道檢體，其中 27 (18%) 件為流感病毒陽性，20 (13%) 件為 AH3 流感病毒陽性，6 (4%) 件為 H1N1 流感病毒陽性，1 (1%) 件為 B 型流感病毒陽性。

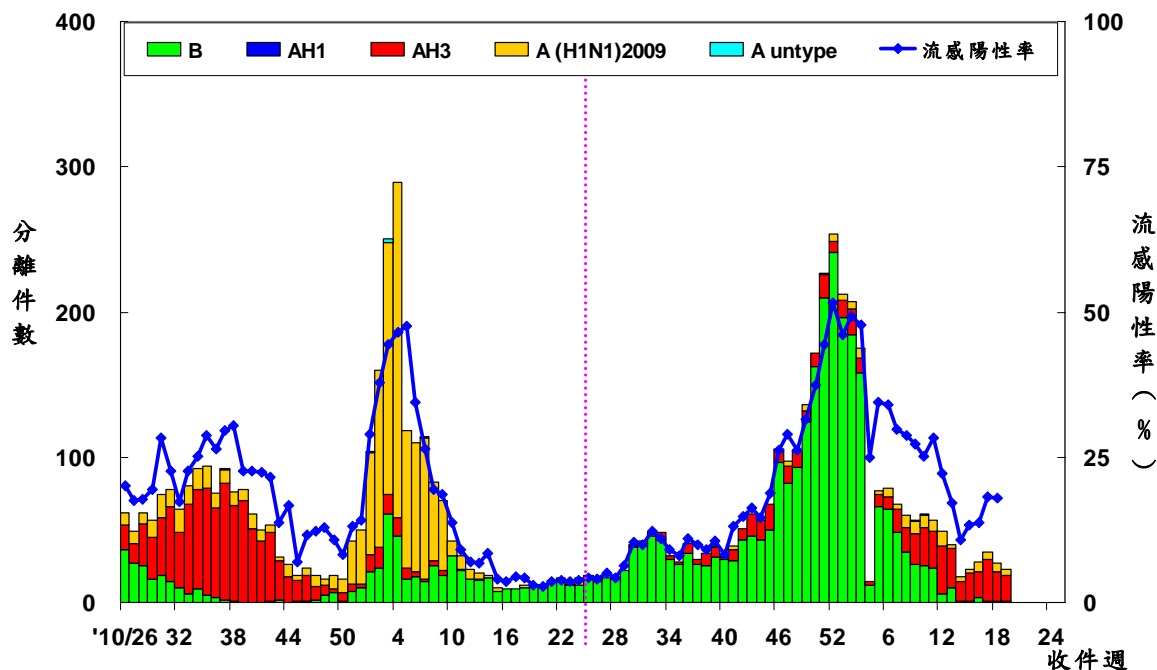
| | 第 18 週 | 2011/7/1 起累積資料 |
|----------------------|--------|----------------|
| 總檢驗檢體數 | 150 | 14647 |
| 陽性檢體數 (%) | 27(18) | 3169(22) |
| 陽性檢體病毒分型 | | |
| A 型流感 (佔陽性檢體%) | 26(96) | 651(21) |
| 新型流感 H1N1 (佔 A 型流感%) | 6(23) | 126(19) |
| 季節流感 H3 | 20(77) | 522(80) |
| 季節流感 H1 | 0(0) | 0(0) |
| 無法分型 | 0(0) | 3(1) |
| 尚未分型 | 0(0) | 0(0) |
| B 型流感 | 1(4) | 2518(79) |





病毒分析：2011 年 7 月 1 日迄今共分型 405 株流感病毒（5 株為新型流感 H1N1 病毒，66 株為季節流感 AH3 型病毒，334 株為季節流感 B 型病毒）。在已分型病毒中，季節流感 AH3 型有 60（91%）株與 2011–2012 季節流感 H3 疫苗株 A/Perth/16/2009 吻合，季節流感 B 型中 46（13.8%）株與 2011–2012 季節流感 B 型疫苗株 B/Brisbane/60/2008 吻合。

全國病毒合約實驗室 2010–2012 流感病毒分型趨勢圖



病毒抗藥性：2011 年 7 月 1 日至今共分析了 43 株新型流感 H1N1 病毒、147 株季節流感 H3N2 病毒與 297 株季節流感 B 型病毒對神經胺酶抑制劑（克流感[oseltamivir]）的抗藥性，2012 年第 20 週無新增抗藥性病毒株。分析結果如下表：

| | 檢驗數(n) | 病毒抗藥性, n (%) |
|-----------|--------|--------------|
| | | Oseltamivir |
| 新型流感 H1N1 | 43 | 0(0) |
| 季節流感 H3 | 147 | 0 (0) |
| 季節流感 B | 297 | 0 (0) |

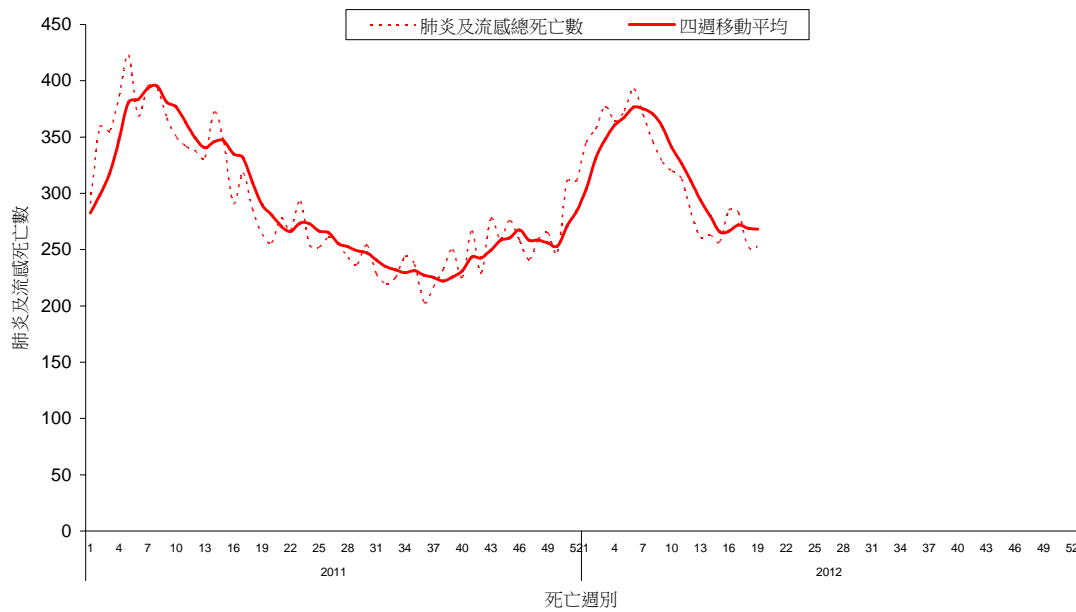




肺炎及流感死亡監測

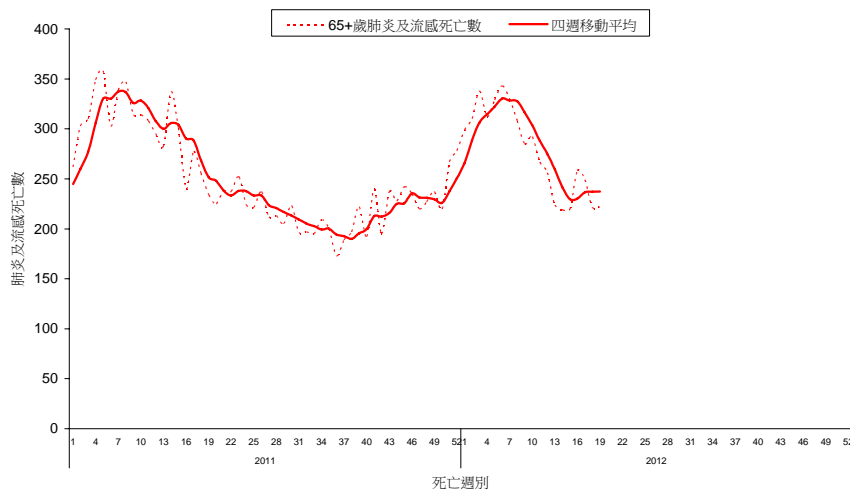
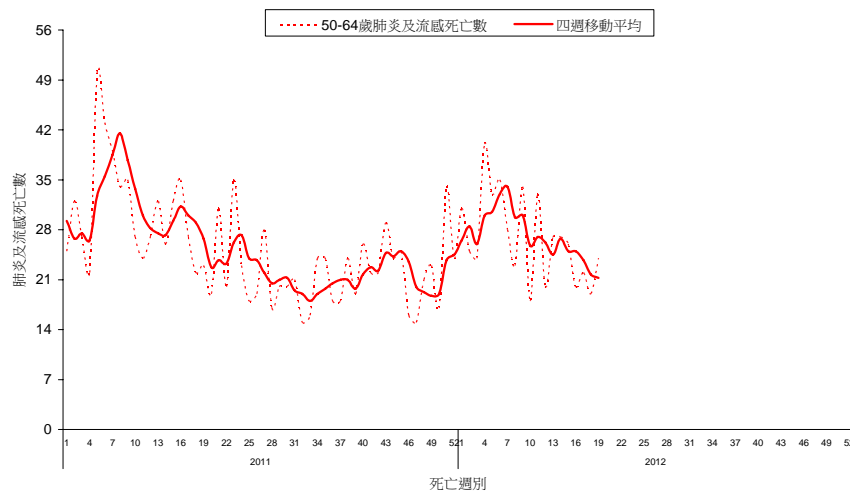
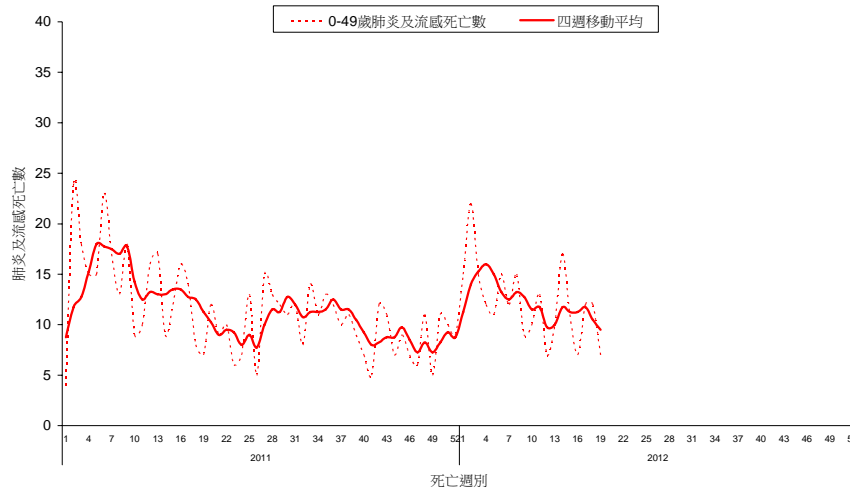
2012 年第 19 週共有 253 例死因提及肺炎及流感之病例，該週肺炎及流感死亡病例數較前一週 252 例略升。各年齡別 (0-49, 50-64, 65 歲以上) 死因提及肺炎及流感死亡數以 65 歲以上最高。

全國肺炎及流感死亡監測 死亡日期截至 2012/05/12





全國肺炎及流感死亡年齡別監測 死亡日期截至 2012/05/12

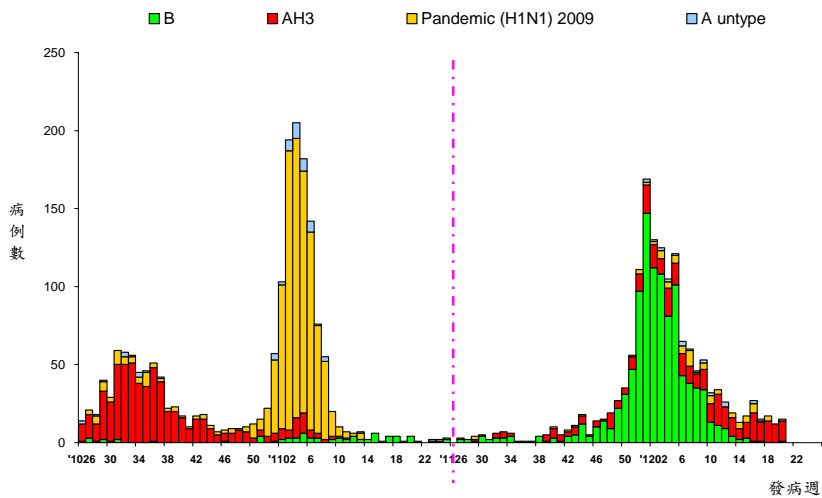




流感併發症通報

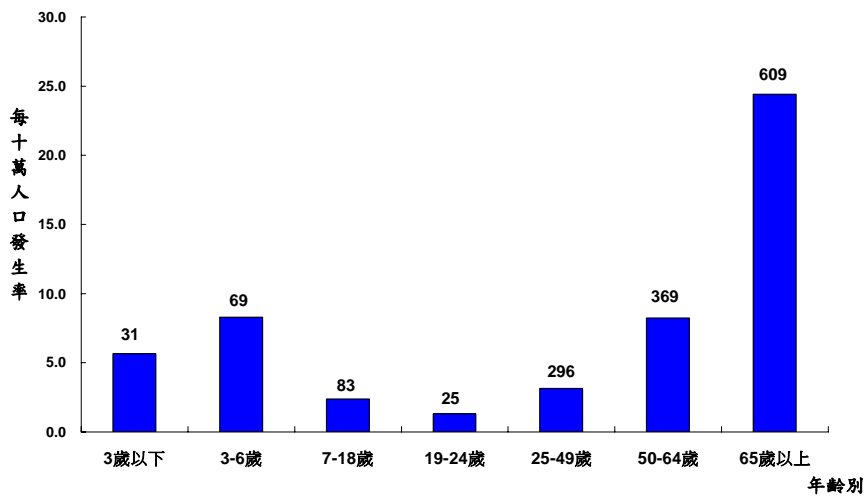
2012 年第 20 週新增 23 例流感併發症確定病例，其中 1 例 B 型流感併發症確定病例、20 例 AH3 流感併發症確定病例、2 例新型流感 H1N1；新增 1 例流感併發症死亡病例。自 2011 年 7 月 1 日起累計共 1482 例流感併發症病例，主要為 B 型流感 1030 例；133 例流感併發症死亡病例；共 496 例流感併發症病例需加護病房治療。

流感併發症依發病週個案數
2010/6/27 至今



病例定義為確認流感病毒感染，且因肺部或神經系統併發症，心肌炎或心包膜炎、侵入性細菌感染而住院，需加護病房照顧或死亡者。

流感併發症依年齡別發生率
2011/7/1 至今



標識數字為該年齡分層病例數。





門診及急診類流感監測

2012 年第 20 週全國健保門診類流感病例百分比為 1.13%，與前一週 (1.11%) 上升 1.8%。
全國急診類流感病例百分比為 10.36%，與前一週(10.69%)相比下降 3.1%。

門診及急診類流感病例百分比

2010/6/27 至今

