



Coloplast





ГАРЯЧА ЛІНІЯ
ПРЕДСТАВНИЦТВА
COLOPLAST A/S

(050) 437 30 30
(067) 516 30 30



Безкоштовне забезпечення людей з інвалідністю сечо- та калоприймачами

Відповідно до Ст. 38 Закону України «Про соціальний захист людей з інвалідністю в Україні» особам з інвалідністю і дітям з інвалідністю надаються безоплатно або на пільгових умовах засоби реабілітації, вироби медичного призначення, зокрема сечо- та калоприймачі.

*Кроки до безкоштовного забезпечення
сечо- та калоприймачами*

Отримати групу інвалідності

Отримати ІПР

Звернутися з заявою до лікаря

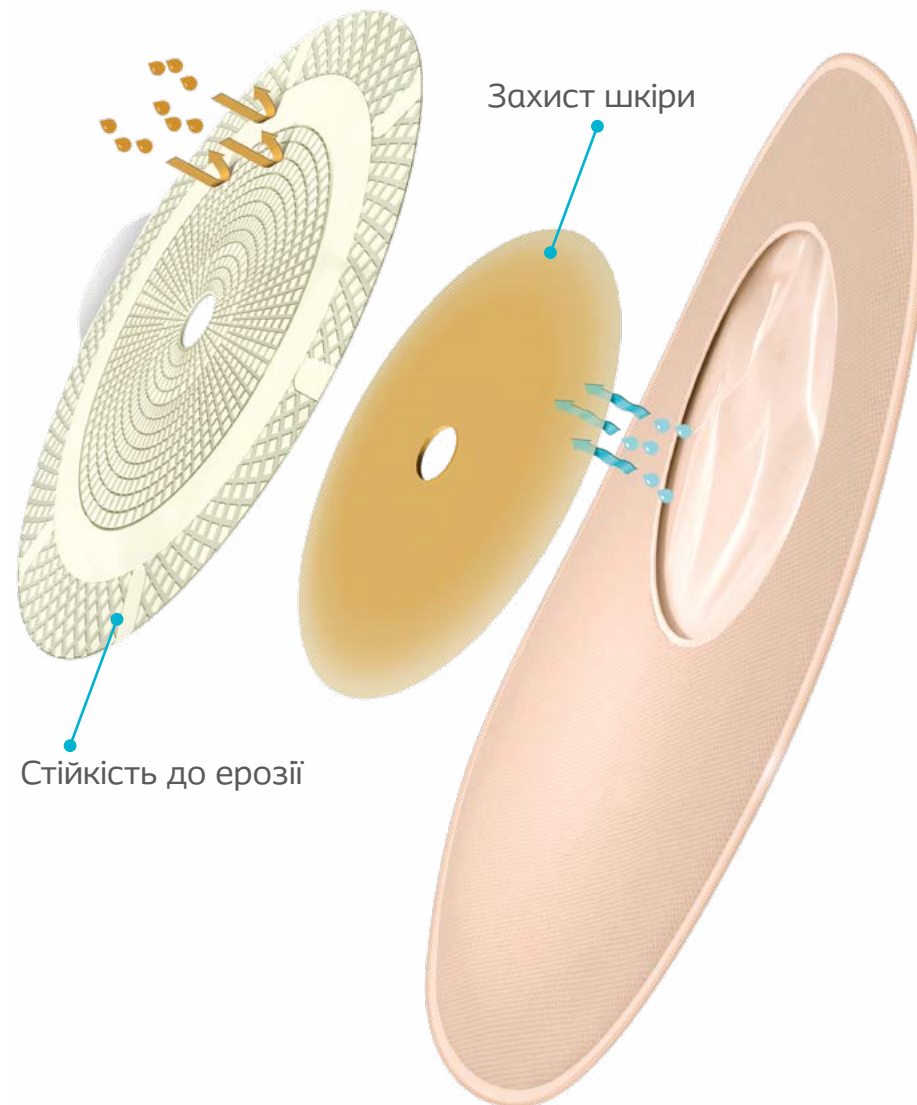
(050) 437 30 30
(067) 516 30 30

Калоприймачі SenSura® (СенСура)

Надійний захист від протікань



Унікальний двошаровий адгезив SenSura (СенСура) **імпресивної структури** забезпечує надійний захист від протікань та надійне кріплення калоприймача.



SenSura® (СенСура)

Однокомпонентні калоприймачі



15570/15580 Калоприймач SenSura (СенСура), відкритий

- Отвір для вирізання 10-76 мм
- Багатошаровий вугільний фільтр
- Підкладка з міцного нетканого матеріалу
- Застібка — Hide-away®

15030 Калоприймач SenSura (СенСура), закритий

- Отвір для вирізання 10-76 мм
- Багатошаровий вугільний фільтр
- Підкладка з міцного нетканого матеріалу
- Вбудоване оглядове віконце



(050) 437 30 30 • (067) 516 30 30

SenSura® (СенСура)

Двокомпонентні калоприймачі



Пластина SenSura Click Xpro (СенСура Клік Ікспро), Конвекс Лайт

- Фланець — Ø 40/50/60/70 мм
- Пластина конвекс лайт (вогнута)



Пластина SenSura Click Xpro (СенСура Клік Ікспро)

- Фланець — Ø 40/50/60/70 мм
- Пластина рівна

Мішок SenSura Click (СенСура Клік), відкритий



- Фланець — Ø 40/50/60/70 мм
- Багатошаровий вугільний фільтр
- Підкладка з міцного нетканого матеріалу
- Застібка Hide-away®



coloplast.ua

SenSura®

6 **Однокомпонентні калоприймачі**

	Назва	Отвір для вирізання, мм	Каталожний номер
	Калоприймач SenSura (СенСура), відкритий, прозорий	10-76	15570
	Калоприймач SenSura (СенСура), відкритий, непрозорий	10-76	15580
	Калоприймач SenSura (СенСура), закритий, непрозорий	10-76	15030


Двокомпонентні калоприймачі

	Назва	Діаметр фланця	Отвір для вирізання, мм	Каталожний номер
--	-------	----------------	-------------------------	------------------

ПЛАСТИНИ

	Пластина SenSura Click Xpro (СенСура Клік Ікспро), Конвекс Лайт	40 мм	15-23	11015
		50 мм	15-33	11025
		60 мм	15-43	11035
		70 мм	15-53	11045
	Пластина SenSura Click Xpro (СенСура Клік Ікспро)	40 мм	10-35	10015
		50 мм	10-45	10025
		60 мм	10-55	10035
		70 мм	10-65	10045

МІШКИ

	Мішок SenSura Click (СенСура Клік), відкритий, з фільтром, непрозорий	40 мм	-	10364
		50 мм	-	10365
		60 мм	-	10366
		70 мм	-	10367

Багатошаровий фільтр мінімізує ризик здуття стомічного мішка, регулює об'єм газу в мішку і нейтралізує запах.

Підкладка з нетканого матеріалу забезпечує відчуття комфорту і надійності.

Кільце-застібка Click® (Клік) забезпечує надійне з'єднання мішка з пластиною

Застібка Hide-away® дозволяє легко і швидко спорожнити мішок, та сховати вільний край випускного отвору під неткане покриття калоприймача.

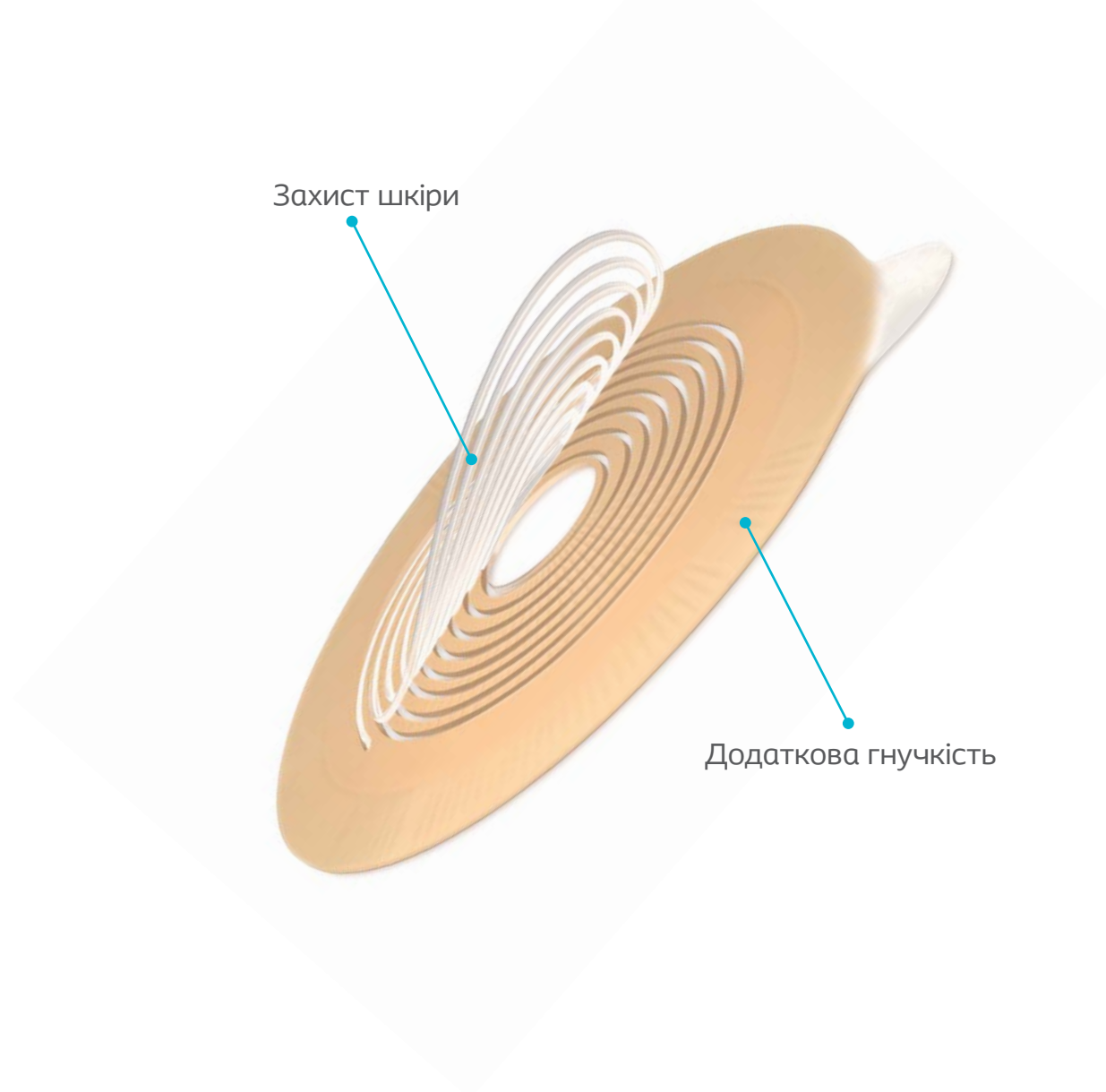


Калоприймачі **Alterna**[®] (Алтерна)

Надійний захист шкіри



Адгезив **Alterna (Алтерна)** спірелевидної структури забезпечує надійний захист шкіри та зберігає нормальний стан шкіри під пластиною калоприймача.



Alterna Free® (Алтерна Фрі) Однокомпонентні калоприймачі



17500/17501 Калоприймач Alterna Free (Алтерна Фрі)

- Отвір для вирізання 12-75 мм
- Багатошаровий вугільний фільтр
- Підкладка з м'якого нетканого матеріалу
- Застібка — Hide-away®

Alterna® (Алтерна) Однокомпонентні калоприймачі

Післяопераційний

12802 Калоприймач Alterna (Алтерна)

- Отвір для вирізання 10-100 мм
- Дренажний отвір зі зливним клапаном
- Віконце для інспекції стоми



Дитячий

17467 Калоприймач дитячий Alterna (Алтерна)

- Отвір для вирізання 10-35 мм
- Підкладка з м'якого нетканого матеріалу
- Застібка — затискач



Конвекс

17511 Калоприймач Alterna Free (Алтерна Фрі)

- Отвір для вирізання 15-43 мм
- Багатошаровий вугільний фільтр
- Підкладка з м'якого нетканого матеріалу
- Застібка — Hide-away®



Alterna® (Алтерна)

Двокомпонентні калоприймачі. Пластини



Пластина Alterna (Алтерна)

- Фланець — \varnothing 40/50/60 мм
- Пластина рівна

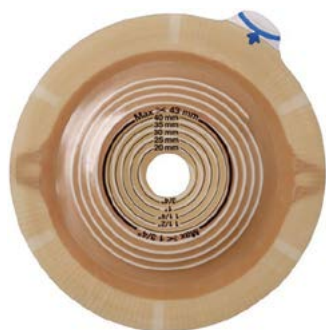
Пластина Alterna (Алтерна) Лонг Веар

- Фланець — \varnothing 40/50/60 мм
- Пластина рівна (тривалого використання)



Пластина Alterna (Алтерна) Конвекс

- Фланець — \varnothing 50/60 мм
- Пластина конвекс (вогнута)



Пластина Alterna (Алтерна) Конвекс Лайт Екстра

- Фланець — \varnothing 50/60 мм
- Пластина конвекс лайт (вогнута)



Alterna® (Алтерна)

Двокомпонентні калоприймачі. Мішки

Мішок Alterna Free (Алтерна Фрі), відкритий

- Фланець — \varnothing 40/50/60 мм
- Застібка — Hide-away®
- Підкладка з м'якого нетканого матеріалу
- Багатошаровий вугільний фільтр



Мішок Alterna (Алтерна), відкритий

- Фланець — \varnothing 40/50/60 мм
- Застібка — затискач
- Підкладка з м'якого нетканого матеріалу



Мішок Alterna (Алтерна), закритий

- Фланець — \varnothing 40/50/60 мм
- Підкладка з м'якого нетканого матеріалу
- Багатошаровий вугільний фільтр



Однокомпонентні калоприймачі

	Назва	Отвір для вирізання, мм	Каталожний номер
	Калоприймач Alterna (Алтерна) післяопераційний з віконцем, відкритий, прозорий	10-100	12802
	Калоприймач Alterna Free (Алтерна Фрі), відкритий, з фільтром, непрозорий	12-75	17500
	Калоприймач Alterna Free (Алтерна Фрі), відкритий, з фільтром, прозорий	12-75	17501
	Калоприймач Alterna Free (Алтерна Фрі) Конвекс, відкритий, з фільтром, непрозорий	15-43	17511
	Калоприймач Alterna (Алтерна), дитячий відкритий, прозорий	10-35	17467
	Калоприймач Alterna (Алтерна), відкритий, непрозорий	10-70	17450
	Калоприймач Alterna (Алтерна), відкритий, прозорий	10-70	17455

Двокомпонентні калоприймачі

	Назва	Діаметр фланця	Отвір для вирізання, мм	Каталожний номер
ПЛАСТИНИ				
	Пластина Alterna (Алтерна)	40 мм	10-35	1771
		50 мм	10-45	1776
		60 мм	10-55	1779
	Пластина Alterna (Алтерна) Лонг Вear	40 мм	10-35	13171
		50 мм	10-45	13181
		60 мм	10-55	13191
	Пластина Alterna (Алтерна) Конвекс	50 мм	15-33	46759
		60 мм	15-43	46769
	Пластина Alterna (Алтерна) Конвекс Лайт Екстра	50 мм	15-33	14282
		60 мм	15-43	14283
МІШКИ				
	Мішок Alterna Free (Алтерна Фрі), відкритий, з фільтром, непрозорий	40 мм	-	13984
		50 мм	-	13985
		60 мм	-	13986
	Мішок Alterna (Алтерна), відкритий, непрозорий	40 мм	-	1691
		50 мм	-	1692
		60 мм	-	1693
	Мішок Alterna (Алтерна), закритий, з фільтром, непрозорий	40 мм	-	1681
		50 мм	-	1682
		60 мм	-	1683

Alterna® (Алтерна) Засоби догляду для уростому

17477 Уростомний мішок Alterna (Алтерна), однокомпонентний

- Отвір для вирізання 10-55 мм
- Вбудований антирефлюксний клапан
- Дренажний отвір зі зливним клапаном
- Підкладка з м'якого нетканого матеріалу.
- Можливість під'єднати сечозбиральний мішок Conveen.



1758 Уростомний мішок Alterna (Алтерна) двокомпонентний

- Діаметр фланцю — 50 мм
- Вбудований антирефлюксний клапан
- Дренажний отвір зі зливним клапаном
- Підкладка з м'якого нетканого матеріалу
- Можливість під'єднати сечозбиральний мішок Conveen

Уростомні мішки

	Назва	Діаметр фланця	Отвір для вирізання, мм	Каталожний номер
ОДНОКОМПОНЕНТНИЙ				
	Уростомний мішок Alterna (Алтерна), прозорий	—	10-55	17477
ДВОКОМПОНЕНТНИЙ				
	Уростомний мішок Alterna (Алтерна), прозорий	50 мм	—	1758
ПЛАСТИНИ ДО ДВОКОМПОНЕНТНОГО УРОСТОМНОГО МІШКА				
	Пластина Alterna (Алтерна)	50 мм	10-45	1776
	Пластина Alterna (Алтерна) Лонг Беар	50 мм	10-45	13181
	Пластина Alterna (Алтерна) Конвекс	50 мм	15-33	46759
	Пластина Alterna (Алтерна) Конвекс Лайт Екстра	50 мм	15-33	14282

**Додаткові засоби
догляду за шкірою
навколо стому**



Паста Coloplast®

2650 Паста Coloplast (Колопласт) 60г

Паста Coloplast призначена для вирівнювання/герметизації шкіри навколо стоми. Заповнює нерівності шкіри навколо стоми.

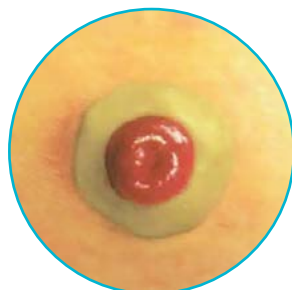


Паста Coloplast забезпечує герметизацію між стомою та пластиною калоприймача.

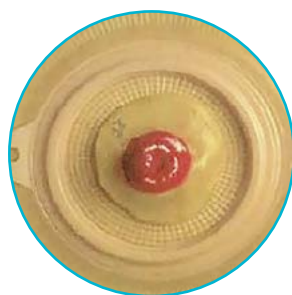
Використання пасту

Використання пасту забезпечує захист шкіри навколо стоми від агресивного впливу кишкового вмісту. Паста заповнює нерівності шкіри, складки та зморшки. Забезпечує герметизацію між калоріймачем та шкірою.

Пасту можна наносити як на шкіру навколо стоми, так і додатково на пластину калоприймача.



Нанесення пасту на шкіру



Нанесення пасту додатково на пластину

Паста Brava®

12050 Паста Брава (Брава), не містить спирту 60г

Паста стійка до ерозії від впливу кишкового вмісту.

Максимально захищає шкіру навколо стоми від контакту з кишковим вмістом.

Не викликає відчуття печіння.

Заповнює глибокі складки та зморшки.

Забезпечує надійне прилягання між стомою та пластиною калоприймача.



2655 Паста Брава (Брава) в полосці 6г

Паста Brava в полосці не містить спирту.

Паста у вигляді полоски легко моделюється руками необхідної форми. Не викликає відчуття печіння.

Забезпечує герметизацію калоприймача, захищає шкіру навколо стоми від впливу кишкового вмісту.



22 12020 Захисний спрей для шкіри Brava (Брава) 50 мл

Спрей Brava для захисту шкіри навколо стоми. Попереджає подразненню та травмуванню шкіри при використанні калоприймача.

Спрей Brava після нанесення створює на шкірі захисну плівку, яка є бар'єром між шкірою і виділеннями зі стоми.

Знижує ризик пошкодження шкіри при підтіканні калоприймача і механічному травмуванні. Не перешкоджає приклеюванню калоприймача



Використання захисного спрею для шкіри Brava (Брава)



Переконайтесь, що шкіра навколо стоми чиста і суха



Для захисту стоми, необхідно обернути навкруги чистою тканиною або марлею



Необхідно тримати захисний спрей на відстані 10 см від шкіри та нанести рівний шар спрею на шкіру

04720 Захисний крем Comfeel (Комфіл) 60 мл

Захисний крем Comfeel — профілактичний засіб для захисту шкіри навколо стоми від подразнення.

Крем пом'якшує шкіру, підтримує її нормальний pH.

Захищає шкіру навколо стоми від впливу кишкового вмісту та захищає навколораневу поверхню шкіри від раневого ексудату.



1907 Абсорбуючий порошок Brava (Брава) 25 г

Абсорбуючий порошок Brava для догляду за подразненою шкірою навколо стоми.

Порошок абсорбує зайву вологу та попереджає подразнення шкіри навколо стоми.

Сприяє загоєнню подразненої шкіри.

24 **04710 Очищувач Comfeel (Комфіл)
180 мл**



Очищувач Comfeel — засіб для очищення шкіри навколо стоми.
Дбайливо очищує шкіру навколо стоми без використання води та мила. Не сушить шкіру. Підтримує нормальний рН шкіри.
Очищувач Comfeel видаляє залишки пасти та адгезиву зі шкіри.

**12070 Напівкільце еластичне Brava (Брава),
тейп**

Напівкільце еластичне — тейп, що забезпечує додатковий захист при використанні пластини калоприймача.
Мінімізує ризик відклеювання зовнішнього краю адгезивної пластини калоприймача.

Забезпечує надійне кріплення адгезивної пластини на шкірі, повторює рельєф та рухи тіла.



25 **12010 Спрей для видалення адгезиву,
очищувач Brava (Брава)
50 мл**

Спрей для видалення адгезиву — очищувач Brava дозволяє легко відклеїти пластину калоприймача та залишки адгезиву.
Не викликає відчуття печіння. Спрей швидко висихає.
Не перешкоджає наступному приклеюванню калоприймача.



**Використання спрею для видалення адгезиву,
очищувач Brava (Брава)**



Розпильтіть спрей зверху і по краю адгезивної пластини



Необхідно зачекати декілька секунд та видалити адгезивну пластину

26 **12060, 12061 Нейтралізатор запаху Брва,
дезодорант-лубрикант, 7,5 мл/ 240 мл**



Нейтралізатор запаху Brava — дезодорант-лубрикант нейтралізує запах та має змащувальний ефект

Сприяє просуванню кишкового вмісту від стоми на дно калоприймача. Попереджає злипанню мішка та полегшує процес спорожнення калоприймача.

Доступний у формі пляшки (240 мл) або одноразових саше (7,5 мл).

0421 Пояс Brava (Брва)

Пояс Brava забезпечує додаткову фіксацію адгезивної пластини калоприймача.

Підходить для всіх пластин двокомпонентних калоприймачів.

Довжина регулюється.



27 **9505 Ножиці Coloplast (Колопласт)**

Ножиці з вигнутими лезами призначені спеціально для вирізання отвору в пластині калоприймача.

Леза полегшують процес вирізання круглого отвору в пластині калоприймача за розміром стоми — забезпечує максимально щільне прилягання пластини до стоми.

Нижнє лезо має заокруглений кінець, попереджає механічне пошкодження, прорізання мішка калоприймача.

Конструкція виробу мінімізує ризики поранення при використанні.



Додаткові засоби догляду за стомою

Brava®	Назва	Вага/об'єм	Каталожний номер
	Паста Brava (Брава), не містить спирту	60 г	12050
	Паста Brava (Брава) в полосці	6 г	2655
	Нейтралізатор запаху Brava (Брава), дезодорант-лубрикант	240 мл	12061
		7,5 мл	12060
	Захисний спрей для шкіри Brava (Брава)	50 мл	12020
	Очищувач Brava (Брава) для видалення адгезиву, спрей	50 мл	12010

Додаткові засоби догляду за стомою

Brava®	Назва	Вага/об'єм	Каталожний номер
	Напівкільце еластичне Brava (Брава), тейп	–	12070
	Абсорбуючий порошок Brava (Брава)	25 г	1907
	Пояс Brava (Брава)	регулюється	0421
Comfeel®	Назва	Вага/об'єм	Каталожний номер
	Захисний крем Comfeel (Комфіл)	60 мл	04720
	Очищувач Comfeel (Комфіл)	180 мл	04710
Coloplast®	Назва	Вага/об'єм	Каталожний номер
	Ножиці Coloplast (Колопласт)		9505
	Паста Coloplast (Колопласт)	60 г	2650

ГАРЯЧА ЛІНІЯ ПРЕДСТАВНИЦТВА COLOPLAST A/S (ДАНІЯ)

(050) 437 30 30
(067) 516 30 30



Coloplast

Колопласт — турбота про вас

Інформація призначена винятково для професійної діяльності медичних і фармацевтичних працівників. Повна інформація про виріб медичного призначення викладена в інструкції із застосування.

Виробник: Колопласт А/С, Хольтедам 1, 3050 Хумлебаек, Данія

Уповноважений представник в Україні: Представництво Колопласт А/С, вул. Герцена, 17/25, офіс 20, телефон/факс (044) 507-25-12

Декларація про відповідність: № 633 (ред.2) від 01.06.2020; № 694 (ред.2) від 01.06.2020; № CL-2019-2 (ред.2) від 01.06.2020; № CL-1 (ред.2) від 01.06.2020; № CL-2019-4 (ред.2) від 01.06.2020; № CL-2019-5 (ред.2) від 01.06.2020; № CL-7 від 09.09.2020; № CL-2019-3 (ред.3) від 10.07.2020; № CL-6 (ред.2) від 15.12.2020; № CL-8 від 10.09.2020; № CL-2019-1 (ред.3) від 16.11.2020

Матеріал затвержено до друку 15.02.2021 р.

Coloplast – зареєстрована торговельна марка Колопласт А/С, ©2011-02
Всі права захищені Колопласт А/С, 3050 Хумлебаек, Данія

www.coloplast.ua

Conveen®

Засоби при нетриманні сечі в чоловіків



Coloplast



**ГАРЯЧА ЛІНІЯ
COLOPLAST A/S (Данія)**

(050) 437 30 30

(067) 516 30 30



Безкоштовне забезпечення людей з інвалідністю сечоприймачами та уропрезервативами

Відповідно до законодавства України особам з інвалідністю і дітям з інвалідністю надаються безоплатно або на пільгових умовах засоби реабілітації, вироби медичного призначення, зокрема сечоприймачі та уропрезервативи.

Кроки до безкоштовного забезпечення сечоприймачами та уропрезервативами

Отримати групу інвалідності

Отримати ІПР

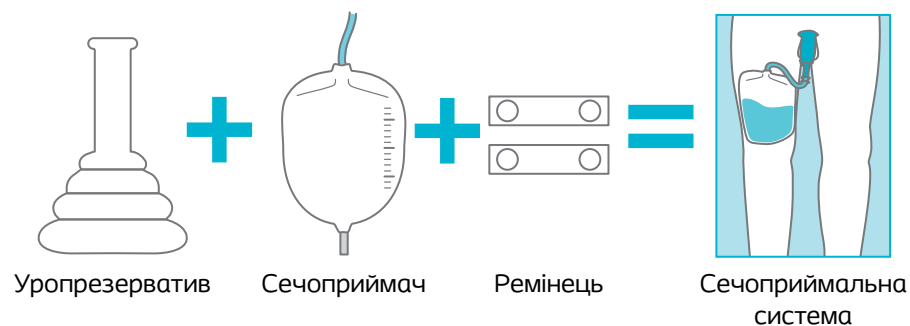
Звернутися з заявою до лікаря

(050) 437 30 30

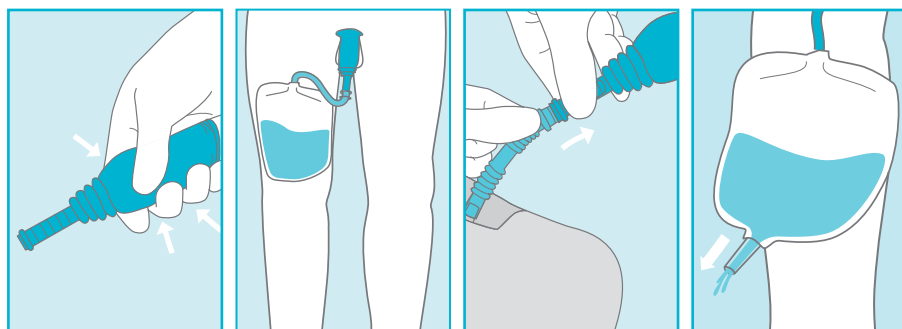
(067) 516 30 30

Сечоприймальна система Conveen® (Конвін)

Сечоприймальна система Conveen (Конвін) розроблена з урахуванням анатомічних і фізіологічних потреб чоловіків та складається з 3-х компонентів:



Використання сечоприймальної системи Conveen® (Конвін)



Крок 1

Надягніть
уропрезерватив

Крок 2

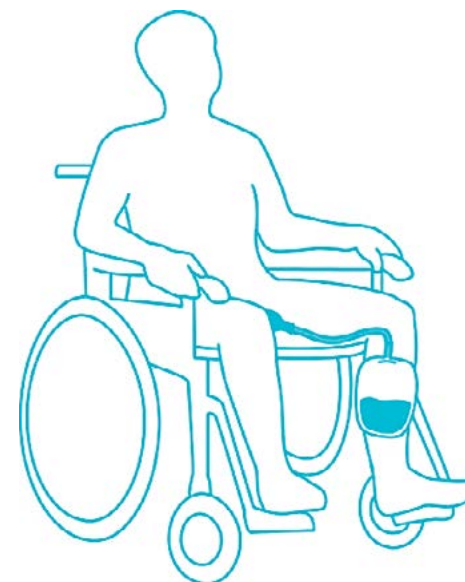
Прикріпіть сечо-
приймач до ноги
за допомогою
ремінців

Крок 3

З'єднайте
уропрезерватив
і сечоприймач

Крок 4

Опорожніть
сечоприймач



ГАРЯЧА ЛІНІЯ
COLOPLAST A/S (Данія)

(050) 437 30 30

(067) 516 30 30

Зовнішній уропрезерватив Conveen® Optima (Конвін Оптіма)



- 💧 Самоклеючий
- 💧 Без латексу
- 💧 Ø — 25, 28, 30, 35, 40 мм

Зовнішній уропрезерватив Conveen Optima (Конвін Оптіма) самоклеючий

Розмір	Каталожний номер
Ø 25 мм	22025
Ø 28 мм	22028
Ø 30 мм	22030
Ø 35 мм	22035
Ø 40 мм	22040

Зовнішній уропрезерватив самоклеючий виготовлений із силікону, не містить латексу.

Потовщений гофрований зливний порт забезпечує постійний, безперебійний відтік сечі.

Внутрішня поверхня уропрезерватива — адгезив, що забезпечує надійне кріплення.

Стрічка-петелька дозволяє розкрутити уропрезерватив людям з обмеженою рухливістю рук.

Зовнішній уропрезерватив поставляється **в компактному пластиковому контейнері з кольоровим кодуванням** для зручності використання.



Зовнішній уропрезерватив Conveen® Security+ (Конвін Секюріті+)



- 💧 Самоклеючий
- 💧 Без латексу
- 💧 Ø — 25, 30, 35, 40 мм

Зовнішній уропрезерватив Conveen Security +
(Конвін Секюріті+) самоклеючий

Розмір	Каталожний номер
Ø 25 мм	5225
Ø 30 мм	5230
Ø 35 мм	5235
Ø 40 мм	5240

Зовнішній уропрезерватив самоклеючий виготовлений з термопластичного еластомеру, не містить латексу.

Потовщений гофрований зливний порт забезпечує постійний, безперебійний відтік сечі.

Внутрішня поверхня уропрезерватива — адгезив, що забезпечує надійне кріплення.

Розкручується за допомогою **стрічки**.

Пластиковий аплікатор для безконтактної фіксації.



Зовнішній уропрезерватив Conveen® (Конвін)



- 💧 Самоклеючий
- 💧 Містить латекс
- 💧 Ø — 25, 30, 35 мм

Зовнішній уропрезерватив Conveen (Конвін) самоклеючий

Розмір	Каталожний номер
Ø 25 мм	5200
Ø 30 мм	5205
Ø 35 мм	5210

Зовнішній уропрезерватив самоклеючий виготовлений з гіпоалергенного латексу.

Потовщений гофрований зливний порт забезпечує постійний, безперебійний відтік сечі.

Внутрішня поверхня уропрезерватива — адгезив, що забезпечує надійне кріплення.

Розкручується за допомогою **стрічки**.

Пластиковий аплікатор для безконтактної фіксації.



Зовнішній уропрезерватив Conveen® (Конвін)



- 💧 З липкою смужкою
- 💧 Містить латекс
- 💧 Ø — 25, 30, 35 мм

Зовнішній уропрезерватив Conveen (Конвін) з липкою смужкою

Розмір	Каталожний номер
Ø 25 мм	5125
Ø 30 мм	5130
Ø 35 мм	5135

Зовнішній уропрезерватив з липкою смужкою виготовлений з гіпоалергенного латексу.

Потовщений гофрований зливний порт забезпечує постійний, безперебійний відтік сечі.

Уропрезерватив укомплектований **липкою смужкою з двостороннім гідкроколоїдним адгезивом**, що забезпечує надійне кріплення.





Сечоприймач ножний **Conveen®** **Security+** (Конвін Секюріті+)

Об'єм 750 мл, дренажна трубка 50 см



- Антирефлюксний клапан
- Гнучка гофрована дренажна трубка
- Можливість вкорочення дренажної трубки
- Подвійна пропайка зовнішнього краю
- Зливний клапан-защіпка

Кат. № 05167

Гнучка гофрована дренажна трубка забезпечує захист та вільний відтік сечі навіть при згинанні трубки.

Сечоприймач можна закріпити на нозі за допомогою ремінця Конвін (кат. № 05050).

Зливний клапан у вигляді защіпки зручний у використанні навіть для людей з обмеженою функцією рук.

Комбінований мішок **Conveen®** **Standard** (Конвін Стандарт)

Об'єм 1500 мл, дренажна трубка 90 см



- Антирефлюксний клапан
- Гнучка дренажна трубка
- Можливість вкорочення дренажної трубки
- Подвійна пропайка зовнішнього краю
- Зливний клапан-защіпка
- Мірна шкала дозволяє контролювати кількість рідини всередині

Кат. № 05062

Сечоприймач можна закріпити на нозі за допомогою ремінця Конвін (кат. № 05050).

Зливний клапан у вигляді защіпки зручний у використанні навіть для людей з обмеженою функцією рук.

Сечоприймач приліжковий Conveen® Basic (Конвін Бейсік) Об'єм 2000 мл, дренажна трубка 100 см



- 💧 Анtireфлюксний клапан
- 💧 Подвійна пропайка зовнішнього краю
- 💧 Зливний клапан Т-подібної форми
- 💧 Защіпка слайд екшин теп
- 💧 Мірна шкала дозволяє контролювати кількість рідини всередині

Кат. № 21804

Сечоприймач виготовлений з міцного матеріалу. Зовнішній край має подвійну пропайку

Сечоприймачі Conveen (Конвін)

	Назва	Об'єм мішка	Дренажна трубка	Каталожний номер
	Сечоприймач Conveen Security+ (Конвін Секюріті+) ножний, гофрована трубка	750 мл	50 см	05167
	Сечоприймач Conveen Standard (Конвін Стандарт), комбінований мішок	1500 мл	90 см	05062
	Сечоприймач Conveen Basic (Конвін Бейсік), приліжковий	2000 мл	100 см	21804



Ремінець Conveen® (Конвін) до ножного сечоприймача

- Ремінці Conveen (Конвін) призначені для кріплення сечоприймача до ноги.
- В упаковці є 2 ремінці для фіксації верхньої та нижньої частини сечоприймача.
- Ремінці забезпечують комфортну й надійну фіксацію сечоприймача на нозі.



Кат. № 05050



Сечоприймачі Конвін (кат. №05167, №05062, №21804) містять спеціальні прорізи для кріплення мішка.



Безкоштовне забезпечення людей з інвалідністю сечоприймачами та уропрезервативами

Відповідно до Порядку забезпечення осіб з інвалідністю, дітей з інвалідністю, інших окремих категорій населення медичними виробами та іншими засобами визначено кількість та строки надання:

Найменування виробу	Строк	Кількість
Сечоприймачі	1 місяць	30 шт
Зовнішні уропрезервативи	1 місяць	30 шт
Фіксуючі стрічки/ремінці сечоприймача до ноги/ліжка	3 місяці	2 шт



Coloplast

Колопласт — турбота про вас

Інформація призначена винятково для професійної діяльності медичних і фармацевтичних працівників. Повна інформація про виріб медичного призначення викладена в інструкції із застосування.

Виробник: Колопласт А/С, Хольтедам 1, 3050 Хумлебаек, Данія

Представник в Україні: Представництво Колопласт А/С, вул. Герцена, 17/25, офіс 20, тел./факс (044) 507-25-12

Декларація про відповідність: №CL-1 (ред. 2) від 01.06.2020; №CL-2019-4 (ред. 2) від 01.06.2020; №CL-2019-5 (ред. 2) від 01.06.2020; CL-7 від 09.09.2020; CL-2019-3 (ред. 4) від 29.03.2021

Матеріал затвержено до друку 15.08.2021 р.