

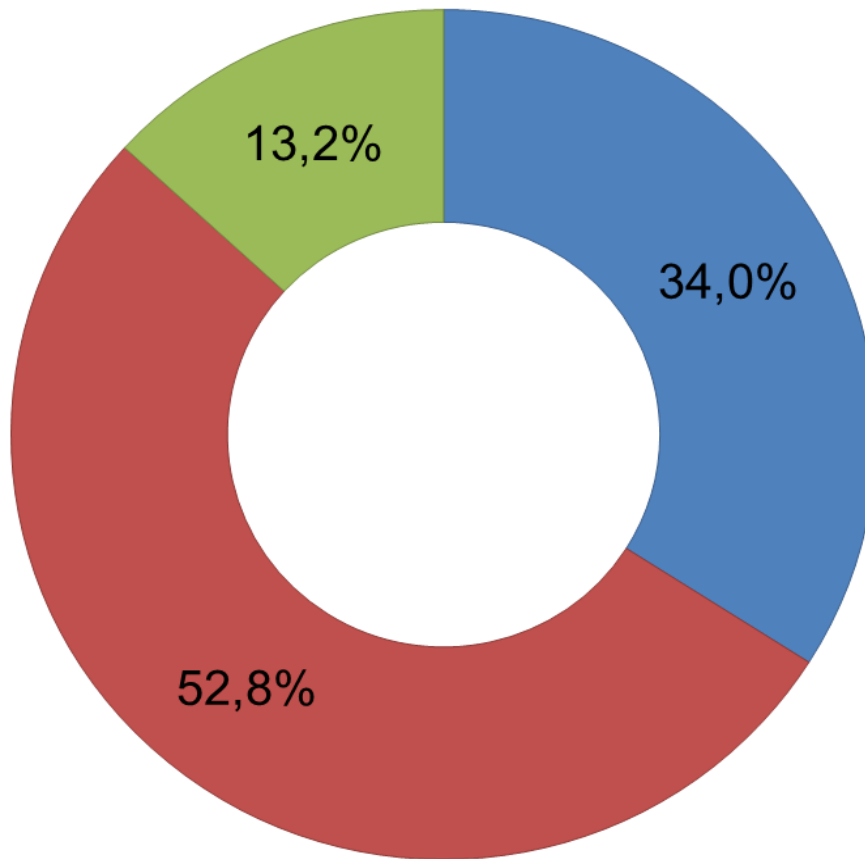
DFG Symposium „Clinician Scientist: Strukturierte wissenschaftliche
Qualifizierungsprogramme für klinisch Forschende parallel zur Facharztweiterbildung“
(18.-19.2.16, Freiburg)

MD/PhD und Clinician Scientist Programme in Deutschland

Präsentation der Umfrageergebnisse

Prof. Esther von Stebut-Borschitz

Rücklauf



■ MD/PhD

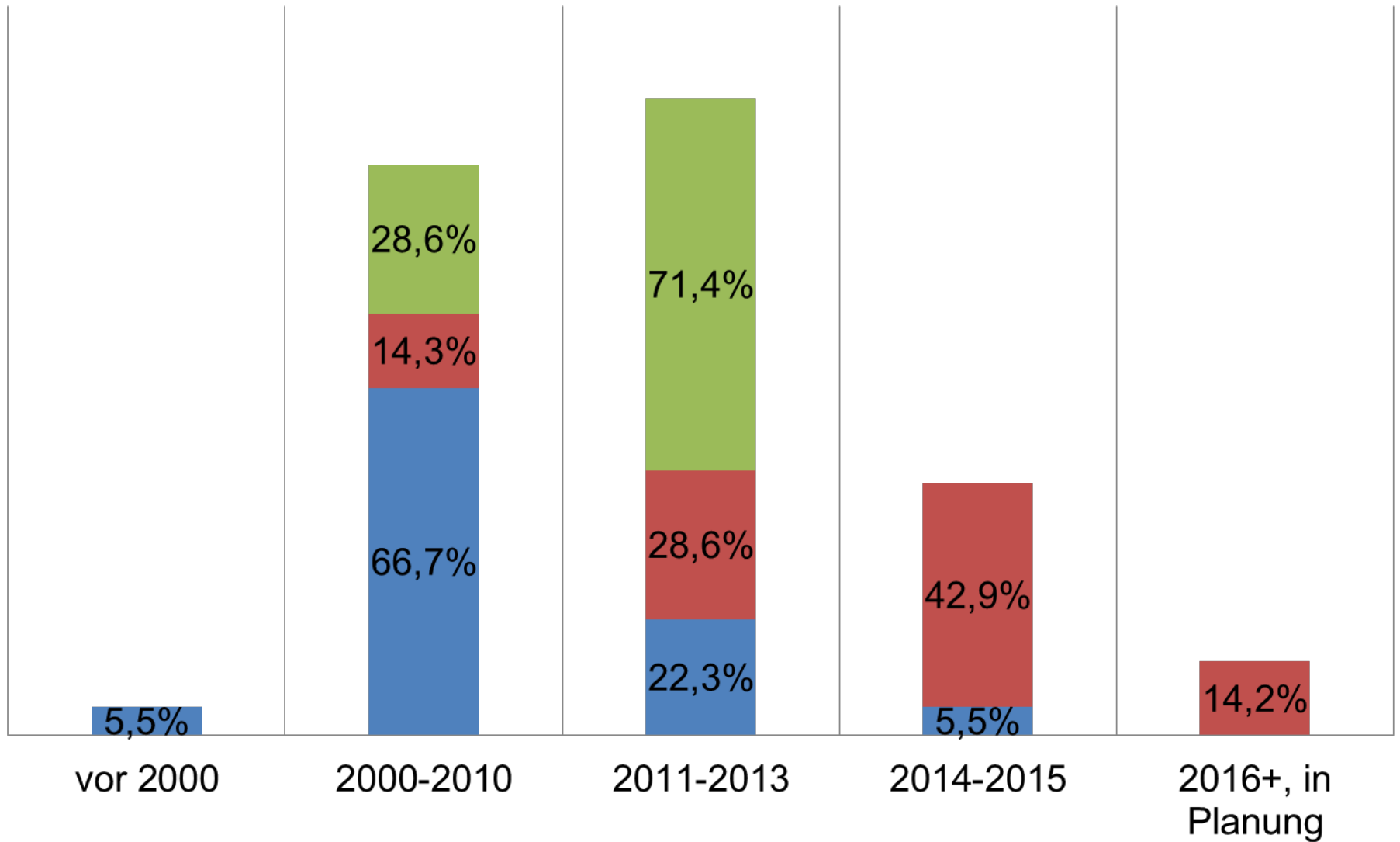
■ Clinician Scientist

■ Weitere
Qualifizierungsprogram
me

n=53

Wann startete das Programm?

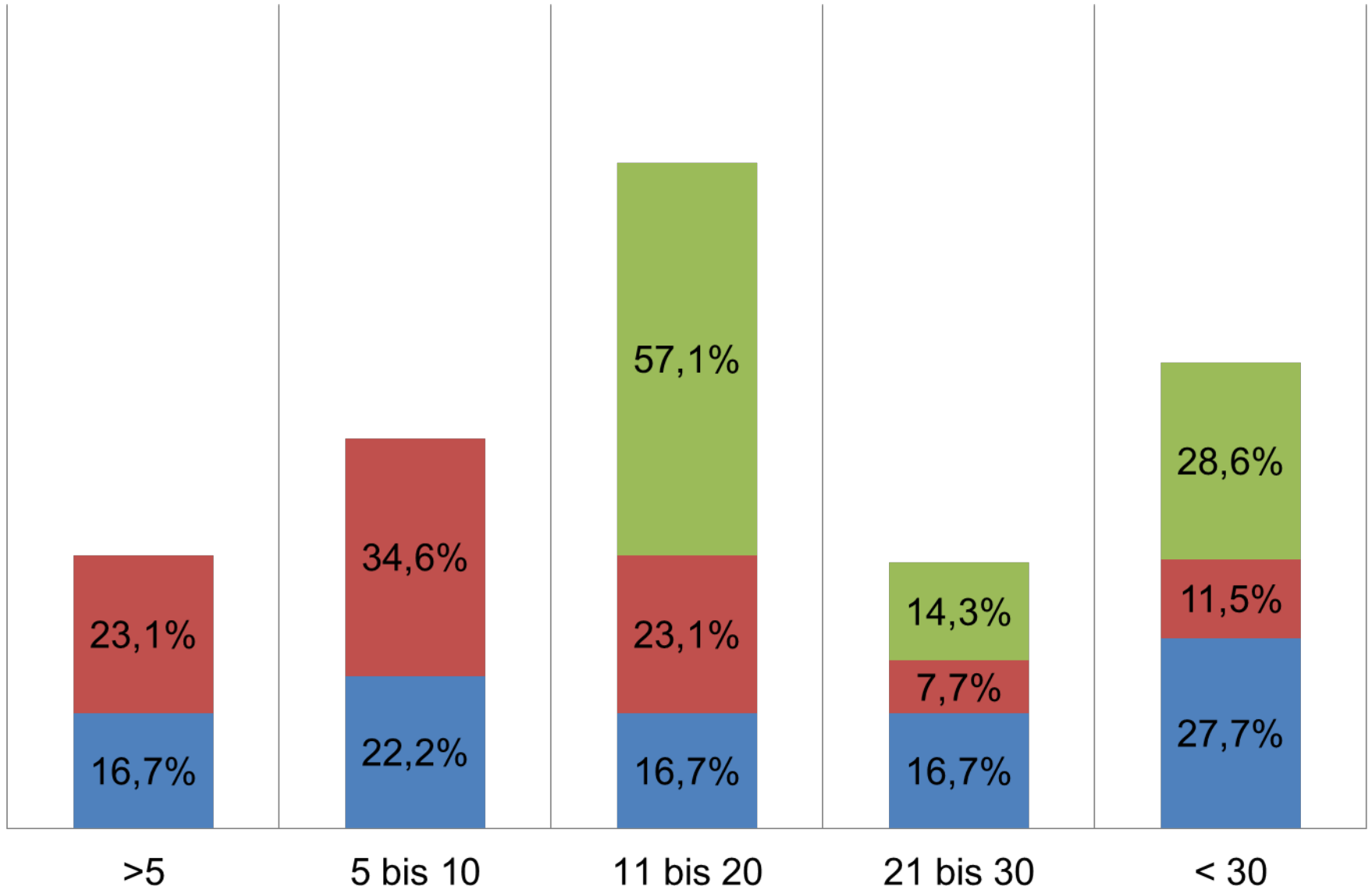
■ MD/PhD ■ Clinician Scientist ■ Weitere Qualifizierungsprogramme



▶ Bisher wurde keines der Programme beendet

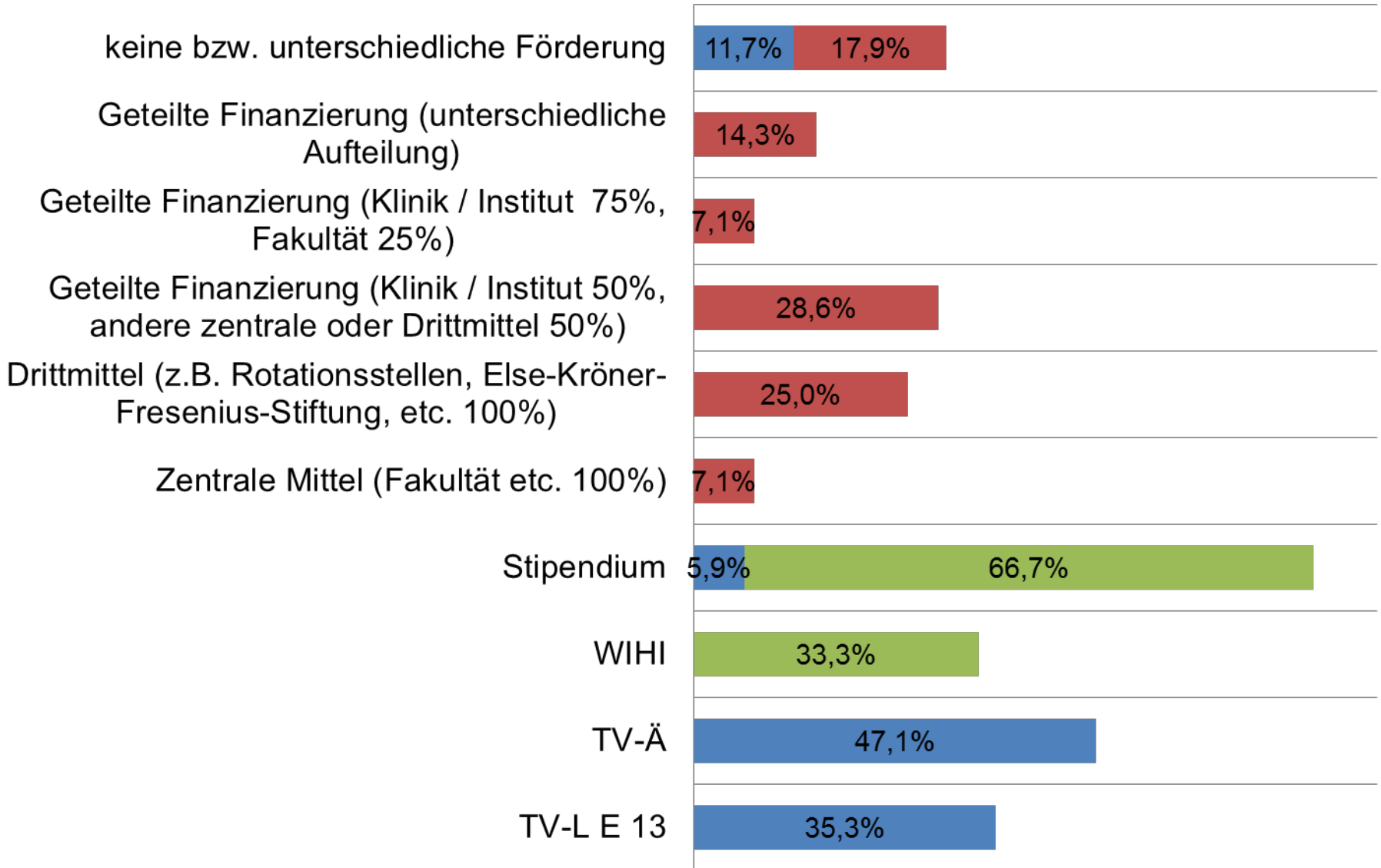
Wie viele Teilnehmende befinden
sich im Programm?

■ MD/PhD ■ Clinician Scientist ■ Weitere Qualifizierungsprogramme



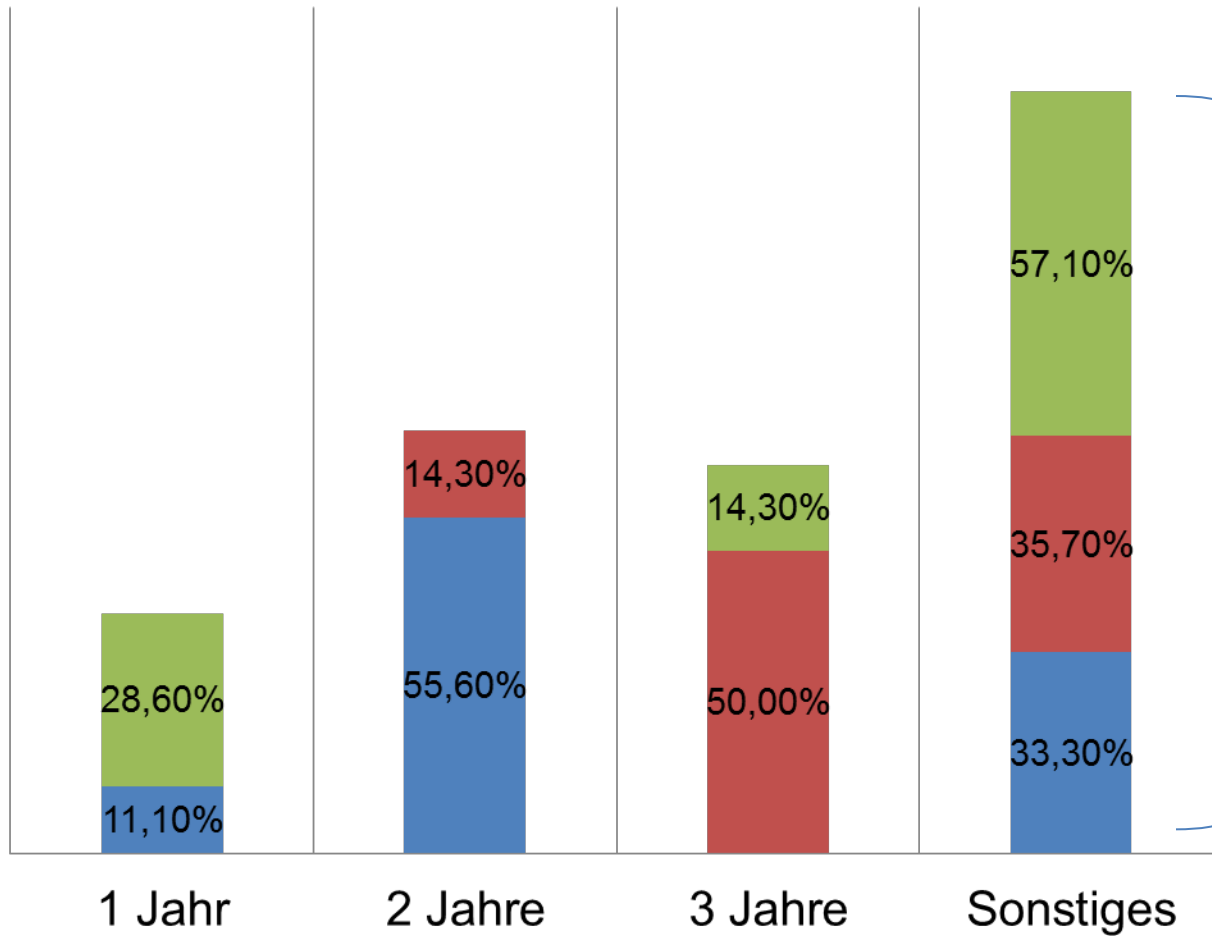
Findet eine Förderung bzw. Beschäftigungsverhältnis der Teilnehmenden statt?

■ MD/PhD ■ Clinician Scientist ■ Weitere Qualifizierungsprogramme



Über welchen Zeitraum läuft die
Förderung im Programm?

- Weitere Qualifizierungsprogramme
- Clinician Scientist
- MD/PhD



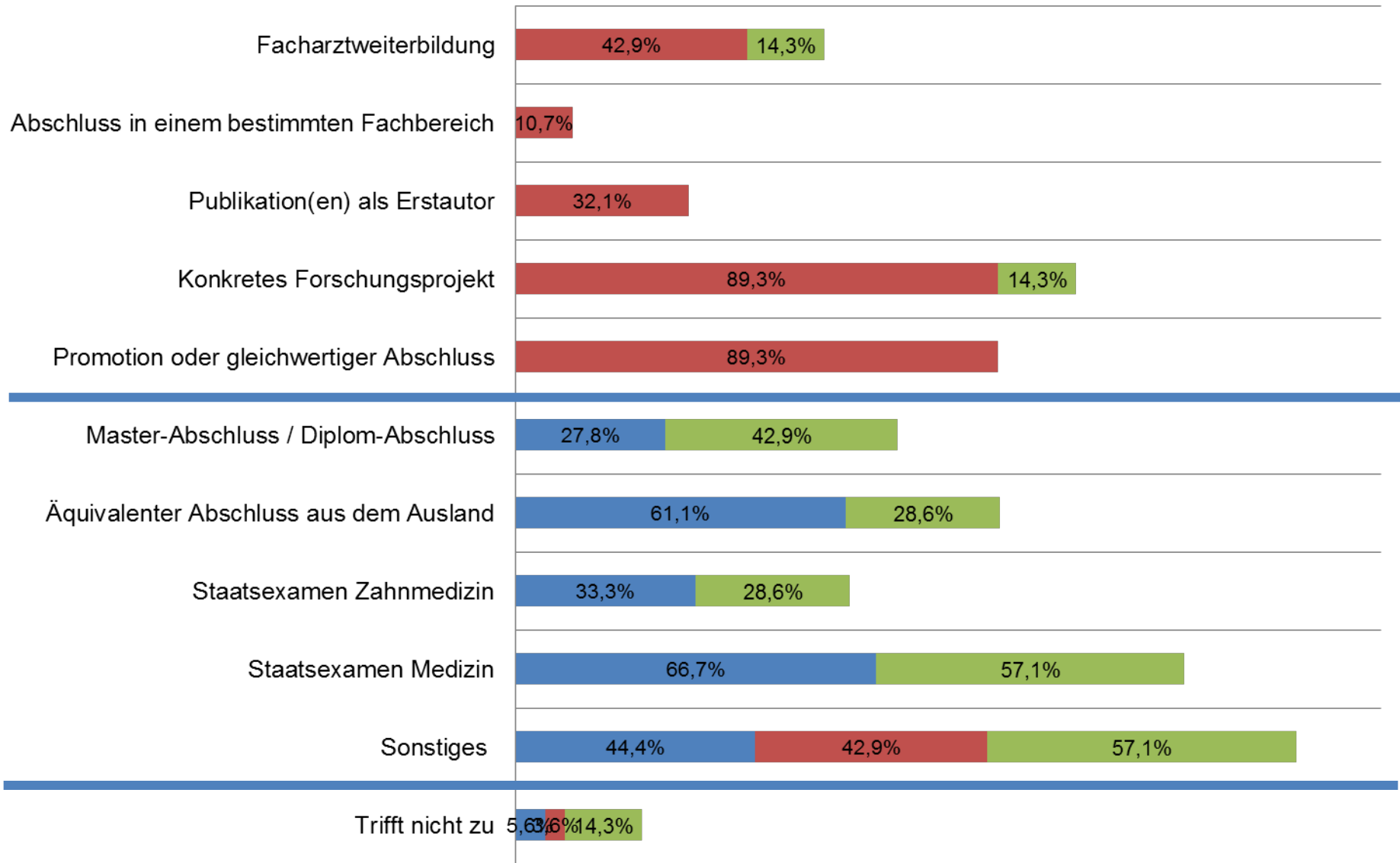
z.B.

- keine Förderung
- Förderung >3 Jahre
- Förderung >1 Jahr



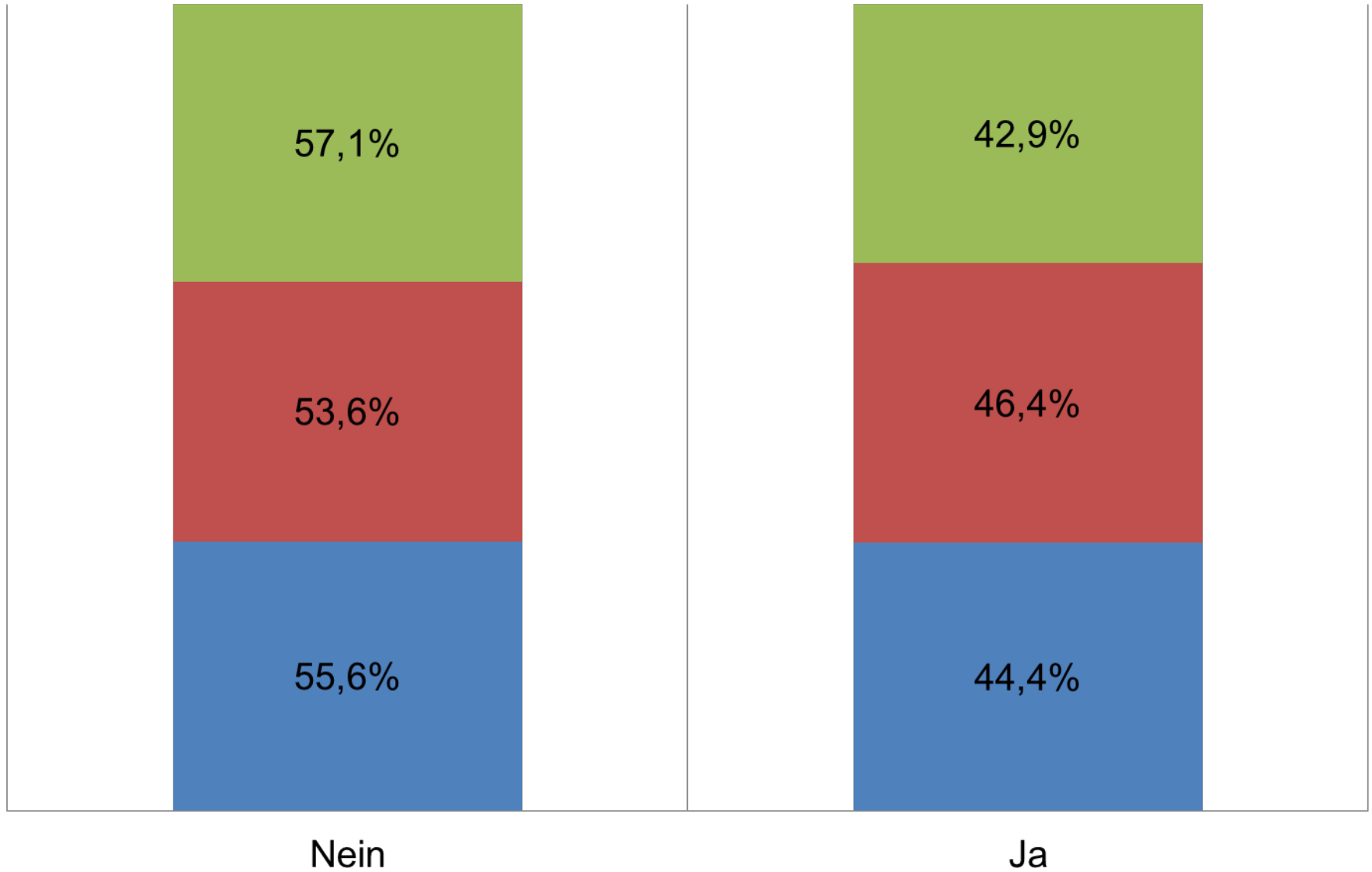
Was sind die Voraussetzungen für den Zugang zum Programm?

■ MD/PhD ■ Clinician Scientist ■ Weitere Qualifizierungsprogramme



Gibt es fachliche Einschränkungen
für das Programm?

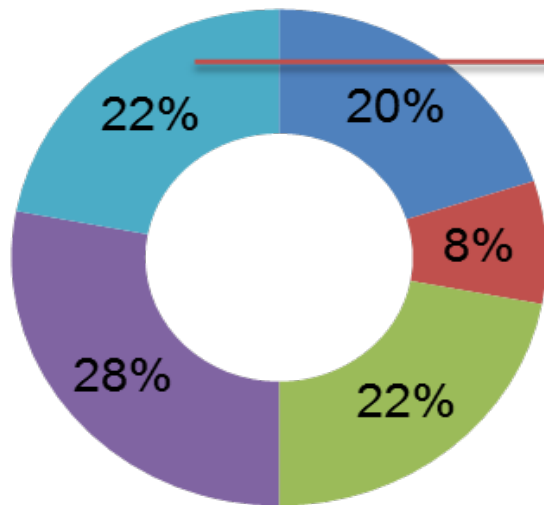
■ MD/PhD ■ Clinician Scientist ■ Weitere Qualifizierungsprogramme



Müssen zusätzliche Aufnahmekriterien erfüllt sein? Wenn ja, welche?

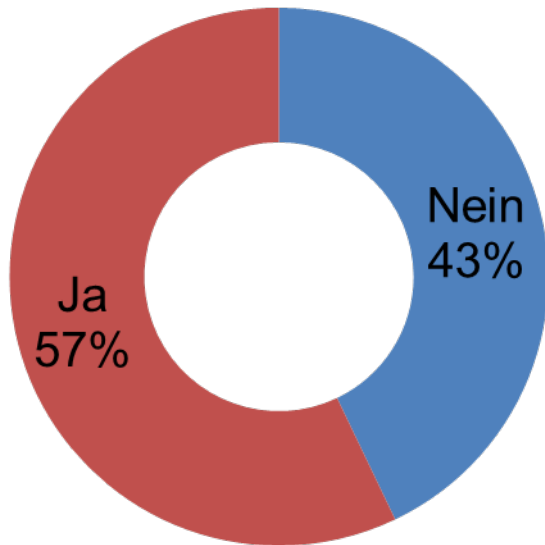
MD/PhD

- Schriftliche Zusage der Betreuerin / des Betreuers
- Schriftliche Zusage eines Zweitgutachters
- Herausragende wissenschaftliche Leistungen im Studium
- Exzellenter oder sehr guter Abschluss
- Sonstiges

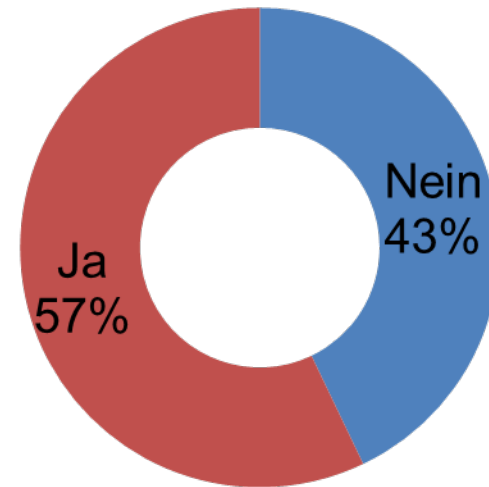


- Auswahl durch Kommission (z.T. mehrstufig)
- Bereitschaft zur Rückkehr in die Klinik
- vereinbarte 50%ige Freistellung (18 Mon.)
- gesicherte Finanzierung
- Projektplan
- Betreuungszusage

Clinician Scientist

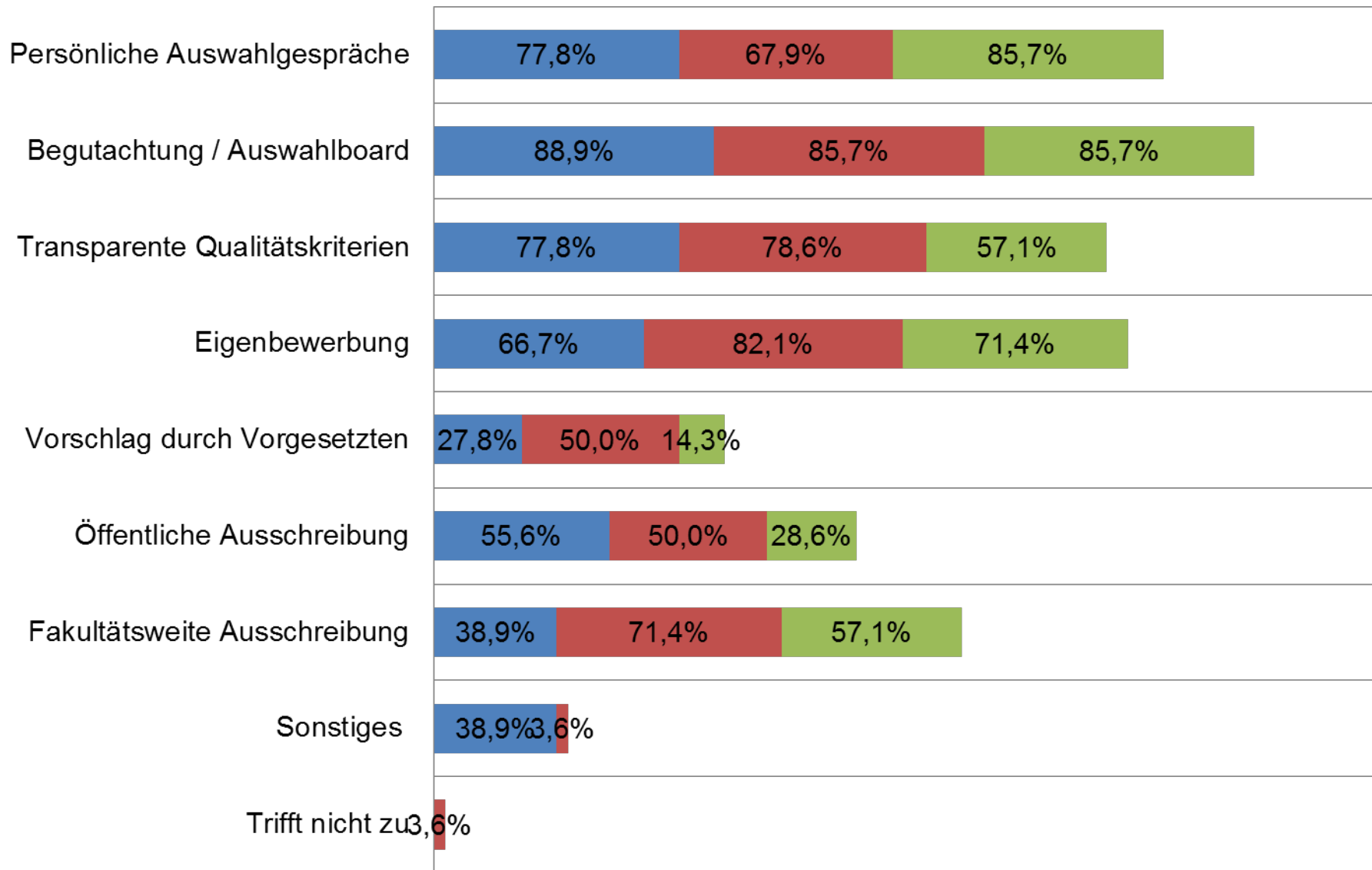


Weitere Qualifizierungsprogramme



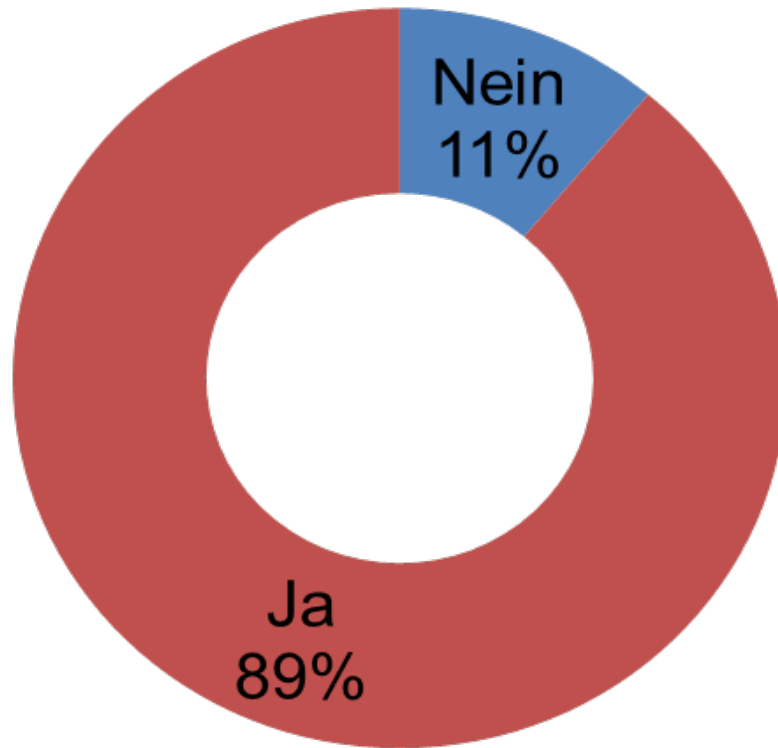
Welches Auswahlverfahren findet für die Teilnehmenden im Programm statt?

■ MD/PhD ■ Clinician Scientist ■ Weitere Qualifizierungsprogramme



Müssen im Rahmen des MD/PhD Programms
zusätzlich zur Dissertation Credit Points /
Pflichtelemente absolviert werden?

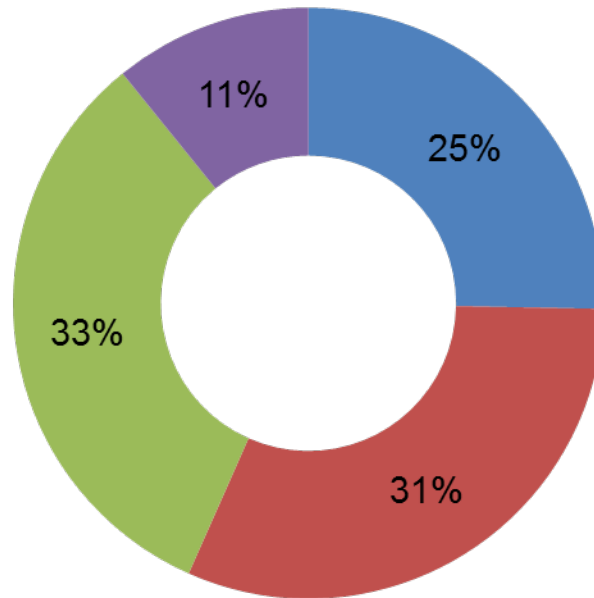
MD/PhD



Werden den Teilnehmenden des Programms
ergänzende Fort-/Weiterbildungen angeboten?

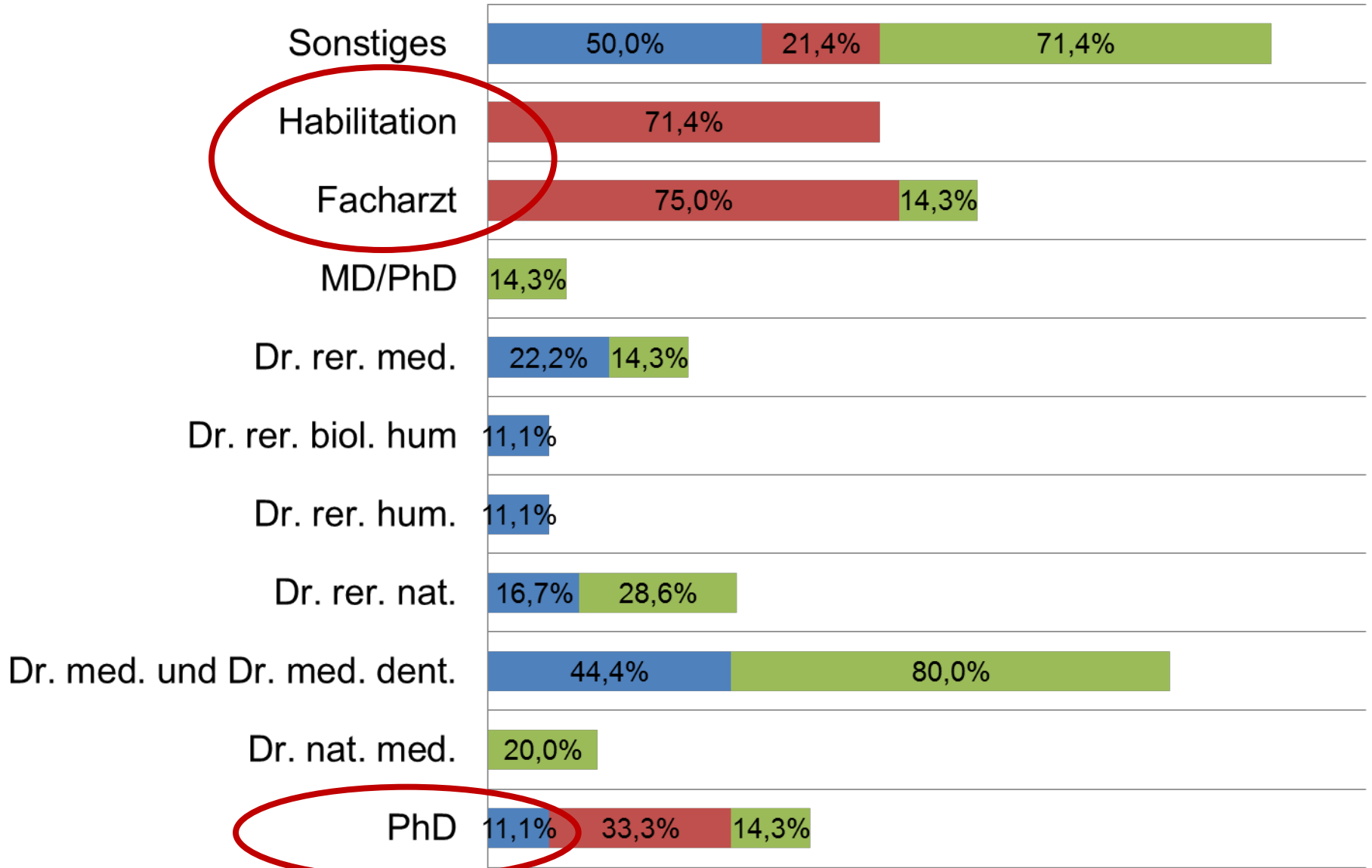
Clinician Scientist

- Medizinische Weiterbildung
- Schlüsselqualifikationen
- Wissenschaftliche Fortbildungsveranstaltungen
- Sonstiges



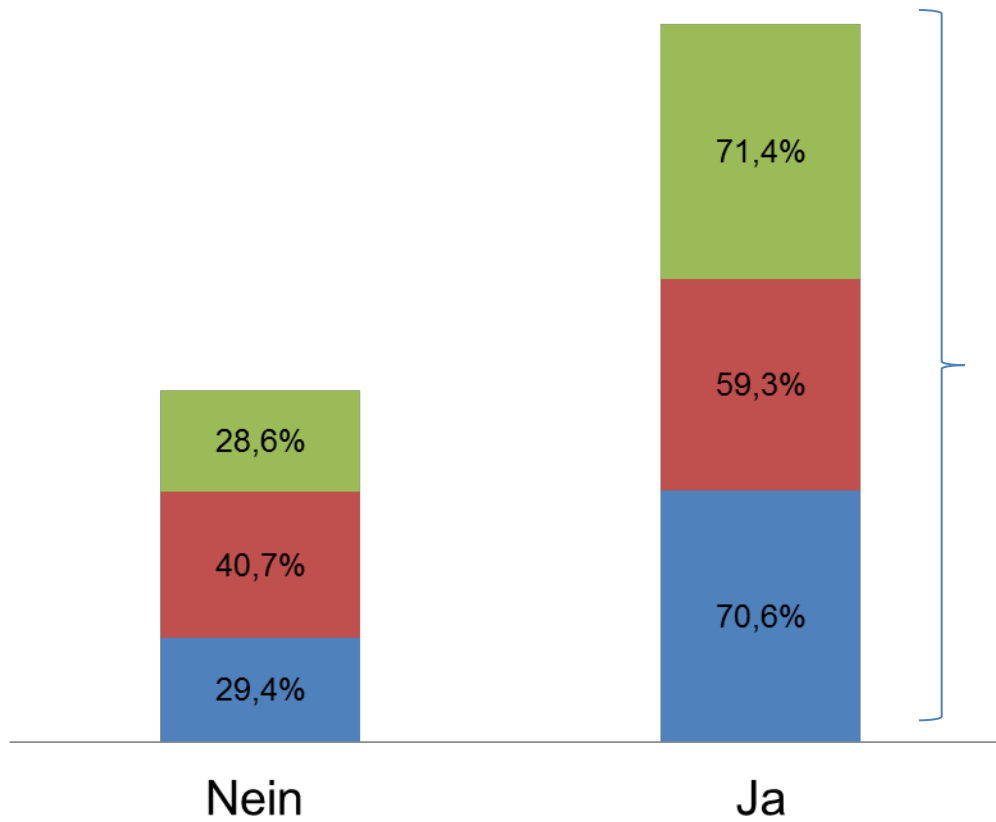
Welcher Abschluss wird angestrebt?

■ MD/PhD ■ Clinician Scientist ■ Weitere Qualifizierungsprogramme



Wird die Forschungsarbeit der Teilnehmenden
z.B. durch Sachmittel gefördert?

- Weitere Qualifizierungsprogramme
- Clinician Scientist
- MD/PhD



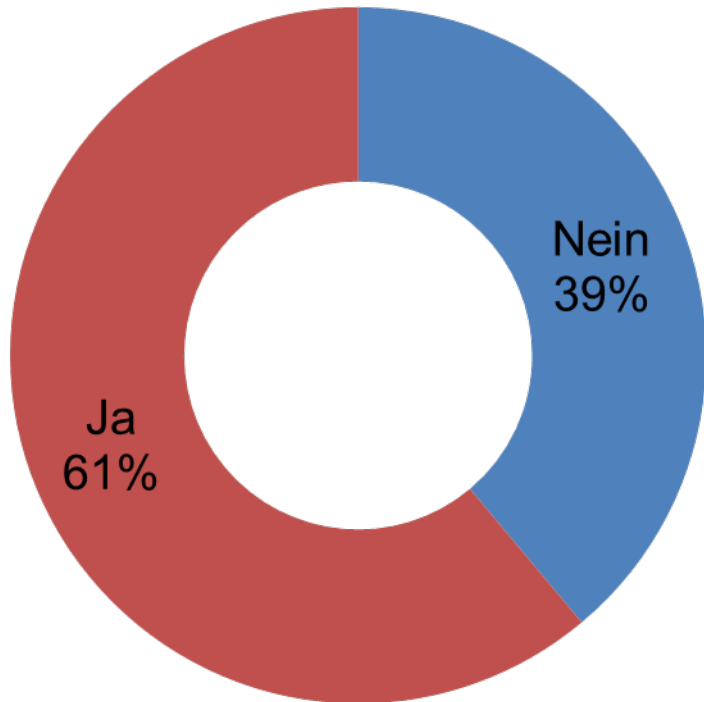
z.B.

- Reisemittel auf Antrag
- Sachmittelpauschale (~ 5.000-10.000€/Jahr) finanziert durch Arbeitsgruppe, Fakultät oder Klinik
- Die Finanzierung durch Betreuer
- bis zu 8000Euro pro Kollegiat und Förderperiode (standortabhängig), 500Euro Reisemittel
- Vergabe von Mitteln für Forschungsprojekte



Besteht die Möglichkeit einer klinischen Tätigkeit (z.B. geringe Ambulanztätigkeit) während dem Programm?


MD/PhD



- Nur in direktem Zusammenhang zur PhD Arbeit
- da 50% der Finanzierung von der Klinik, 18 Monate "normale" klinische Tätigkeit
- die Forschungsarbeit muss mindestens 2 Jahre Vollzeit am Stück laufen. Ansonsten ist das Programm flexibel im 3. Jahr
- Im "geringem Umfang" im Rahmen des Projekts
- max. 20 %, d.h. 1 Tag pro Woche während der ganzen Promotionszeit
- ein Tag in der Woche (20%)
- Nacht- und Wochenenddienste sowie gelegentliche Vertretungen
- Dadurch Verlängerung des persönlichen Programms
- 1-2 Semester Unterbrechung für klinische Tätigkeiten möglich



Gibt es im Rahmen des Clinician Scientist
Programms eine zugesicherte Forschungszeit
außerhalb der Klinikverpflichtung?

-
- ▶ zwischen 3 Monate und 1 Jahr
 - ▶ >1 Jahr (50-100%), danach nochmals 6-24 Monate zu 50% möglich
 - ▶ 6 Monate/Jahr
 - ▶ 6 Monate 50% Freistellung, 12 Monate Stipendium, 2 Jahre 50% Freistellung
 - ▶ 50% Forschung, 50% für Klinik
 - ▶ 1. Jahr 100%, 2. Jahr 50%, 3. Jahr 50%
 - ▶ Early - 12 Monate, Advanced - 18 Monate
 - ▶ 2-2,5 Jahre: 100 %, 5 Jahre: 50%
 - ▶ 20% bei Junior Clinician Scientists, 50% bei Clinician Scientists
-
- 

Findet eine Anrechnung von Forschungszeiten auf die Facharztweiterbildung durch die Landesärztekammer statt?

Sehr unterschiedlich und abhängig von den verschiedenen Facharzt Disziplinen → ein halbes Jahr bis Jahr kann durchschnittlich angerechnet werden

Welche Faktoren sind aus Ihrer Sicht für den Erfolg des Programms entscheidend?

MD/PhD & Clinician Scientists

- ▶ hohe Motivation, Flexibilität und Leistungsbereitschaft
- ▶ konkurrenzfähige Stelle nach E13 / volle TVÄ Bezahlung
- ▶ Anerkennung der Forschungszeit/-arbeit auf der FA-Ausbildungszeit
- ▶ sichtbare Reputation des Programms in Scientific Community
- ▶ gute Verankerung in der medizinischen Fakultät
- ▶ Ausgewogenes Verhältnis zwischen Forschung und klinischer Tätigkeit (*protected time*)
- ▶ Möglichkeit für Auslandsaufenthalte und Konferenzbesuche, Karrierefördermaßnahmen
- ▶ Gute Forschungsumgebung, Qualität der Betreuung
- ▶ Qualität der wissenschaftlichen Projekte



Was sind aus Ihrer Sicht die wichtigsten Hindernisse für das Programm?

MD/PhD & Clinician Scientists

- ▶ Finanzielle Einbußen der Teilnehmer
- ▶ Klare Karriereperspektiven nach MD/PhD nicht vorhanden
- ▶ Berufsaussichten für Ärzte auch ohne Promotion exzellent
- ▶ Arbeitsverdichtung/Dienstzeiten in der klinischen Routine
- ▶ Umwertung der Werte - zu starker Focus auf Prinzipien der Effizienz- und Profitabilitätssteigerung
- ▶ Verzögerte Facharztanerkennung
 - nachlassende Bereitschaft/Interesse zur Doppelkarriere bei Nachwuchsklinikern
- ▶ Mangelnde Finanzierung, zu wenig Stellen für „Clinician Scientist“ Freistellungen

