



FASCÍCULO PROVINCIAL MORONA SANTIAGO



01 Estructura de la población

¿Cuántos somos y cuánto hemos crecido?
¿Qué edad tenemos los habitantes de Morona Santiago?

02 Características generales de la población

¿Qué cantidad de hab. de Morona Santiago están asegurados?
¿Qué estado conyugal tenemos?
¿Cómo nos autoidentificamos?

03 Actividades económicas de la población

¿En qué trabajan los habitantes de Morona Santiago?
¿Cuál es la estructura de la población económicamente activa?

04 Características de la educación

¿Cuál es el nivel de instrucción?
¿Cuál es el analfabetismo en Morona Santiago?
¿Qué niveles de escolaridad predominan?

05 Características del hogar

¿Cuál es la tendencia de la vivienda en Morona Santiago?
¿Qué utilizan en los hogares para cocinar?
¿Cómo están las tecnologías de la comunicación?

06 Características de la vivienda

¿Cómo toman el agua en los hogares?
¿Qué tipo de vivienda tenemos?
¿Cómo están los servicios básicos en Morona Santiago?

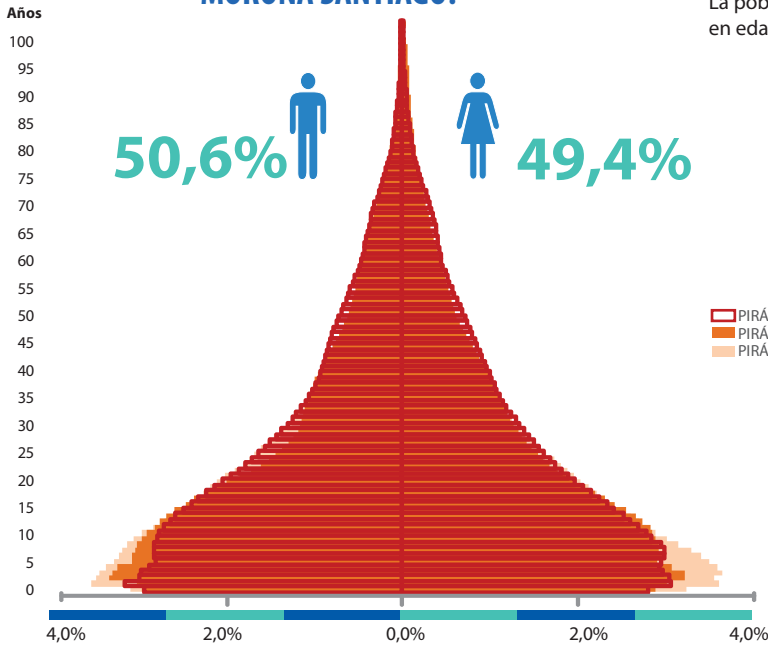
07 Datos adicionales

¿Cuál es la situación a nivel de los cantones?

01

Estructura de la población

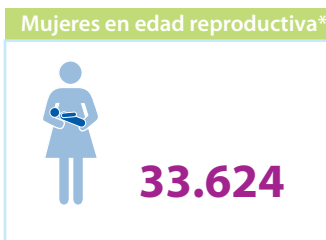
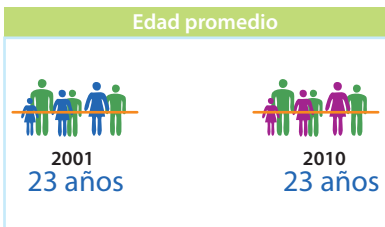
¿QUÉ EDAD TENEMOS LOS HABITANTES DE MORONA SANTIAGO?



La población en la provincia de Morona Santiago, según el Censo del 2010, se concentra en edades jóvenes.

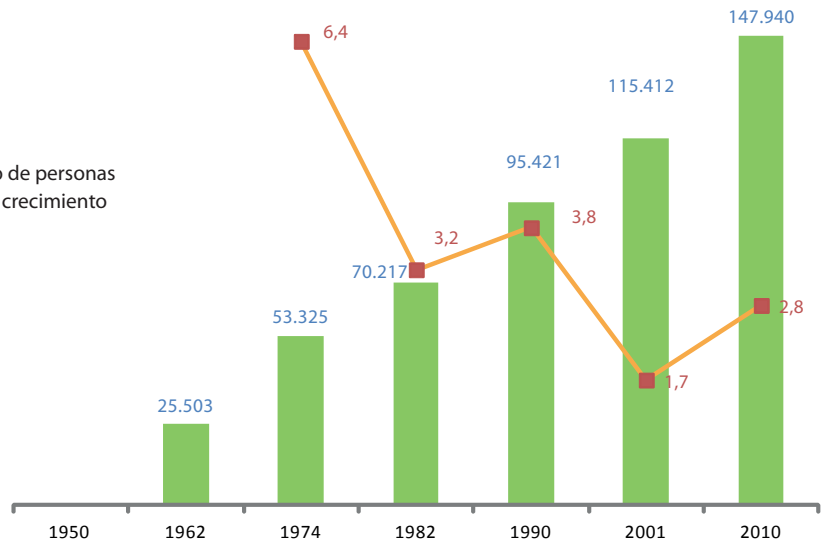
Rango de edad	2001	%	2010	%
De 95 y más años	284	0,2%	66	0,0%
De 90 a 94 años	282	0,2%	162	0,1%
De 85 a 89 años	407	0,4%	362	0,2%
De 80 a 84 años	675	0,6%	684	0,5%
De 75 a 79 años	841	0,7%	975	0,7%
De 70 a 74 años	1.357	1,2%	1.609	1,1%
De 65 a 69 años	1.626	1,4%	2.517	1,7%
De 60 a 64 años	2.285	2,0%	3.015	2,0%
De 55 a 59 años	2.637	2,3%	3.505	2,4%
De 50 a 54 años	3.247	2,8%	4.444	3,0%
De 45 a 49 años	3.697	3,2%	5.628	3,8%
De 40 a 44 años	4.873	4,2%	6.352	4,3%
De 35 a 39 años	5.875	5,1%	7.472	5,1%
De 30 a 34 años	6.589	5,7%	8.492	5,7%
De 25 a 29 años	7.521	6,5%	10.878	7,4%
De 20 a 24 años	9.058	7,8%	12.701	8,6%
De 15 a 19 años	13.109	11,4%	16.457	11,1%
De 10 a 14 años	15.846	13,7%	19.412	13,1%
De 5 a 9 años	17.118	14,8%	21.198	14,3%
De 0 a 4 años	18.085	15,7%	22.011	14,9%
Total	115.412	100,0%	147.940	100,0%

¿CUÁNTOS SOMOS Y CUÁNTO HEMOS CRECIDO?



*Mujeres de 15 a 49 años de edad.

■ Número de personas
■ Tasa de crecimiento



*Población total según la División Política Administrativa y tasa de crecimiento intersensual vigente en cada año

Sabías que en Morona Santiago...

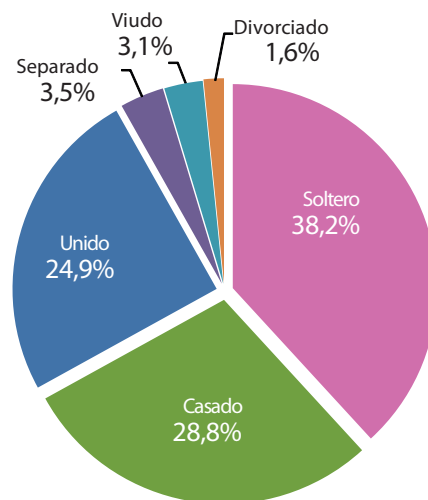
- En la provincia existen más hombres que mujeres
- Según su cultura y costumbres el mayor porcentaje de la población se identifica como indígena
- Se incrementa el servicio de eliminación de la basura por carro recolector
- La mayoría de los hogares beben el agua tal como llega al hogar.
- La tecnología de la información y la comunicación más utilizada por la población es el teléfono celular
- La mayoría de la población es soltera
- La mayoría de la población no aporta al seguro social
- La tasa de analfabetismo presenta una disminución sostenida
- La dotación del servicio de energía eléctrica se ha incrementado

02

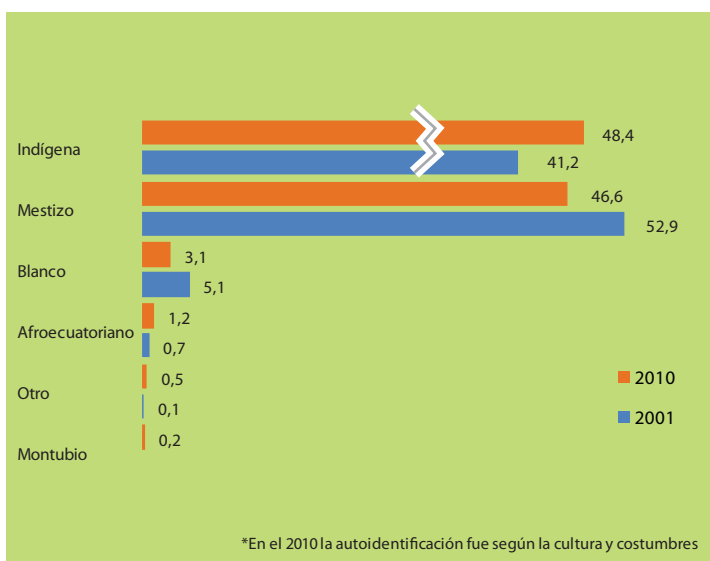
Características generales de la población

¿QUÉ ESTADO CONYUGAL TENEMOS LOS HAB. DE MORONA SANTIAGO?

Estado Conyugal	Total	Hombre	Mujer
Soltero	36.793	42,6%	33,6%
Casado	27.741	28,5%	29,1%
Unido	23.964	23,9%	25,9%
Separado	3.361	2,3%	4,7%
Viudo	2.952	1,5%	4,7%
Divorciado	1.549	1,3%	1,9%



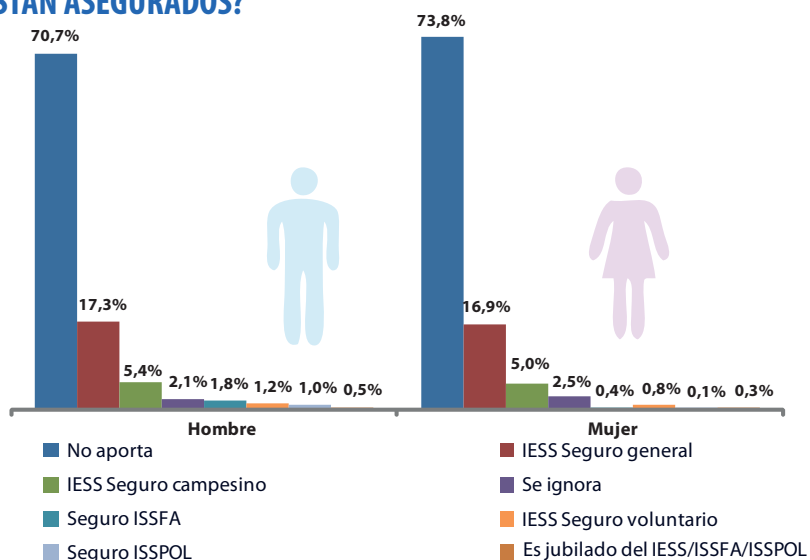
¿CÓMO NOS AUTOIDENTIFICAMOS*?



¿QUÉ CANTIDAD DE HAB. DE MORONA SANTIAGO ESTÁN ASEGURADOS?

Aporte o afiliación*	Personas
No aporta	36.530
IESS Seguro general	8.729
IESS Seguro campesino	2.658
Se ignora	1.158
Seguro ISSFA	625
IESS Seguro voluntario	534
Seguro ISSPOL	319
Es jubilado del IESS/ISSFA/ISSPOL	233

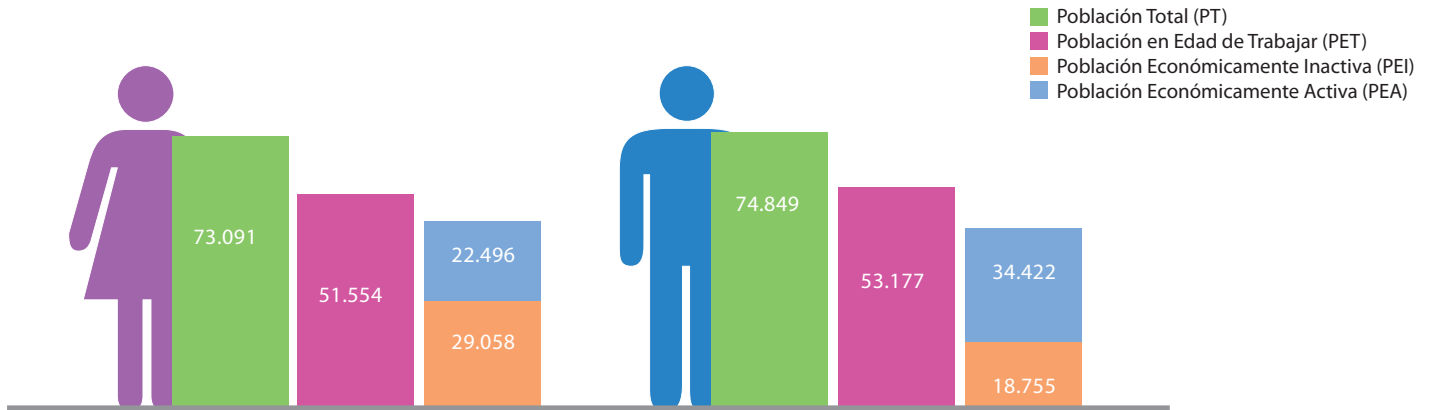
*Personas ocupadas de 18 años y más.



03

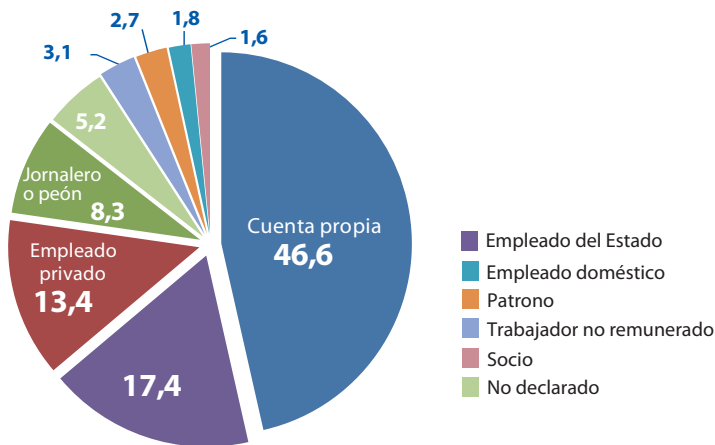
Actividades económicas de la población

¿CUÁL ES LA ESTRUCTURA DE LA POBLACIÓN ECONÓMICAMENTE ACTIVA?



* La Población en Edad de Trabajar y la PEA se calculan para las personas de 10 años de edad y más.

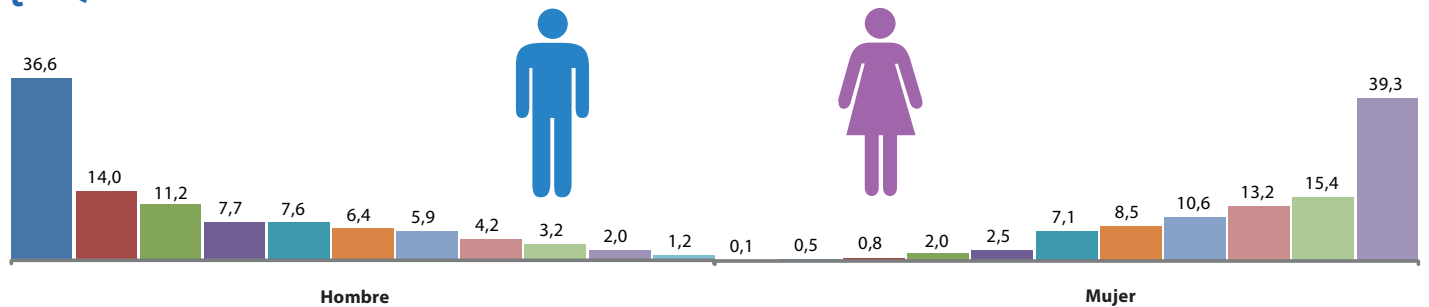
¿EN QUÉ TRABAJAN LOS HAB. DE MORONA SANTIAGO?



Ocupación*	Hombre	Mujer
Empleado privado	5.206	2.206
Cuenta propia	14.425	11.413
Jornalero o peón	3.865	710
Empleado u obrero del Estado, Municipio o Consejo Provincial	6.157	3.492
No declarado	1.446	1.451
Empleada doméstica	67	952
Patrono	864	611
Trabajador no remunerado	940	771
Socio	546	322
Total	33.516	21.928

*Personas ocupadas de 10 años y más.

¿DE QUÉ TRABAJAN LOS HAB. DE MORONA SANTIAGO?



- Agricultores y trabajadores calificados
- Oficiales, operarios y artesanos
- Ocupaciones elementales*
- Operadores de instalaciones y maquinaria
- Trabajadores de los servicios y vendedores
- No declarado
- Profesionales, científicos e intelectuales
- Personal de apoyo administrativo
- Técnicos y profesionales del nivel medio
- Ocupaciones militares
- Directores y gerentes
- Profesionales, científicos e intelectuales
- Personal de apoyo administrativo
- Operaciones militares
- Agricultores y trabajadores calificados
- Oficiales, operarios y artesanos
- Técnicos y profesionales del nivel medio
- Trabajadores de los servicios y vendedores
- Ocupaciones elementales*
- No declarado
- Operadores de instalaciones y maquinaria

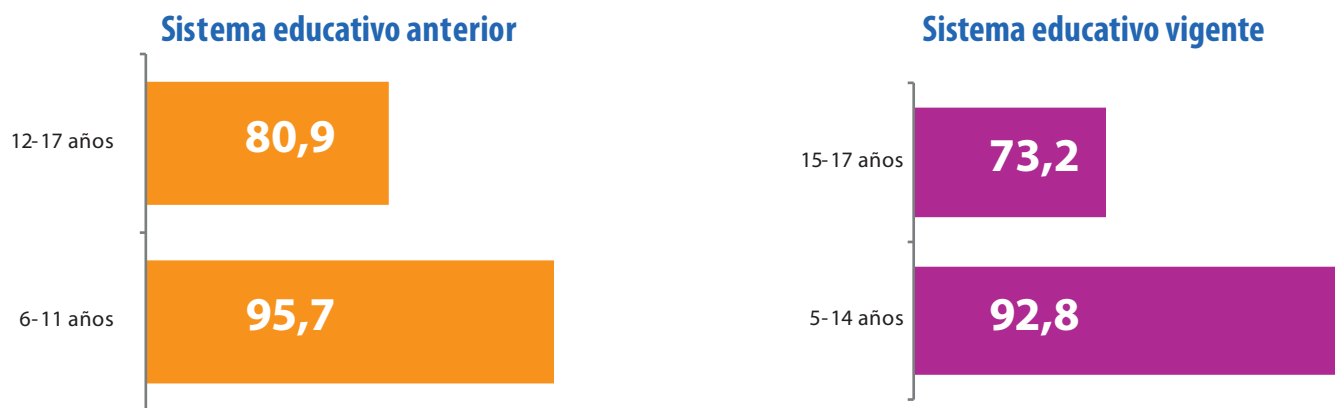
*Se refiere a limpiadores, asistentes domésticos, vendedores ambulantes, peones agropecuarios, pesqueros o de minería, etc.

04

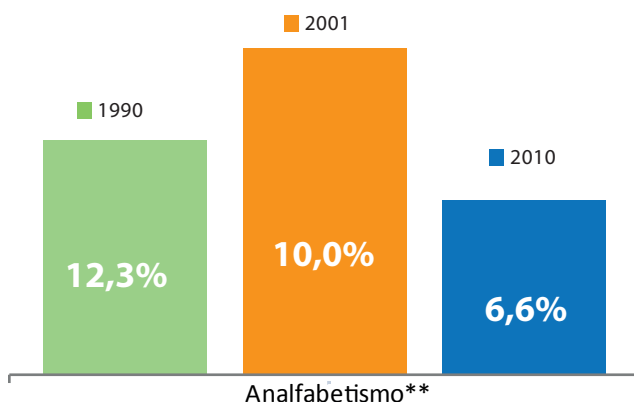
Características de la educación

¿CUÁL ES EL NIVEL DE INSTRUCCIÓN?

Tasa de asistencia neta



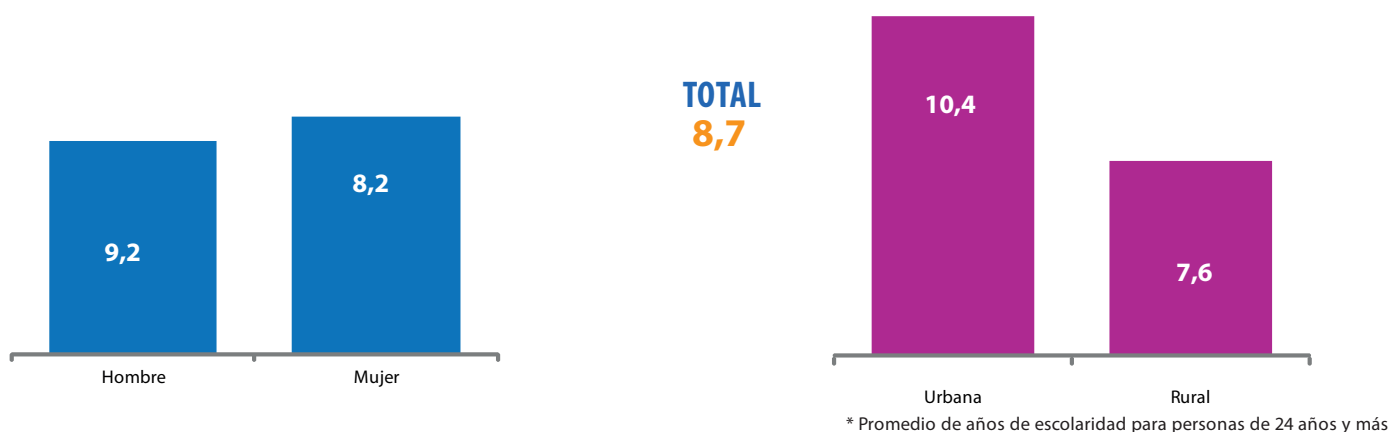
¿CUÁL ES EL ANALFABETISMO EN MORONA SANTIAGO?



**Personas de 15 años y más que no saben leer ni escribir

¿QUÉ NIVELES DE ESCOLARIDAD PREDOMINAN?

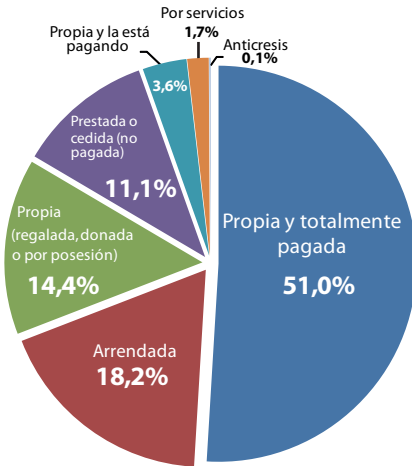
Promedio de años de escolaridad*



05

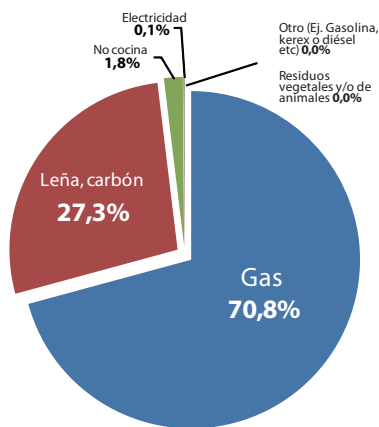
Características del hogar

¿CUÁL ES LA TENENCIA DE LA VIVIENDA EN MORONA SANTIAGO?



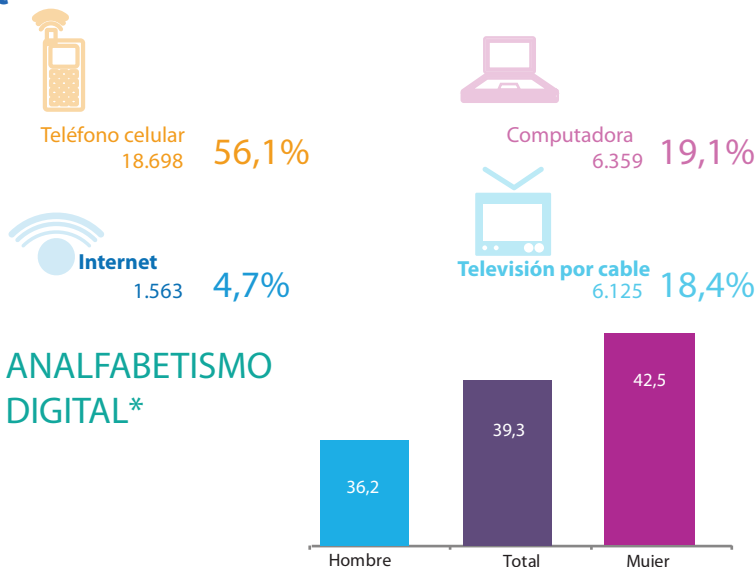
Tenencia	Casos	%
Propia y totalmente pagada	16.995	51,0%
Arrendada	6.061	18,2%
Prestada o cedida (no pagada)	3.694	11,1%
Propia (regalada, donada, heredada o por posesión)	4.789	14,4%
Propia y la está pagando	1.200	3,6%
Por servicios	583	1,7%
Anticresis	30	0,1%
Total	33.352	100%

¿QUÉ SE UTILIZA EN LOS HOGARES PARA COCINAR?

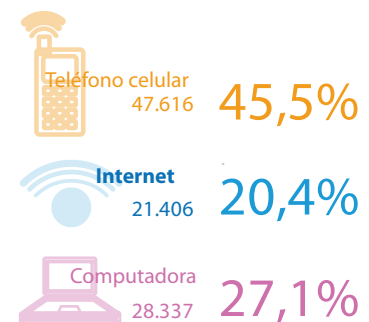


Combustible	Casos	%
Gas	23.607	70,8%
Leña, carbón	9.105	27,3%
No cocina	597	1,8%
Electricidad	35	0,1%
Otro (Ej. Gasolina, kerex o diésel)	6	0,0%
Residuos vegetales y/o animales	2	0,0%
Total	21.371	100%

¿CÓMO ESTÁN LAS TECNOLOGÍAS DE LA INFORMACIÓN Y LA COMUNICACIÓN?



PERSONAS QUE UTILIZARON EN LOS ÚLTIMOS 6 MESES**



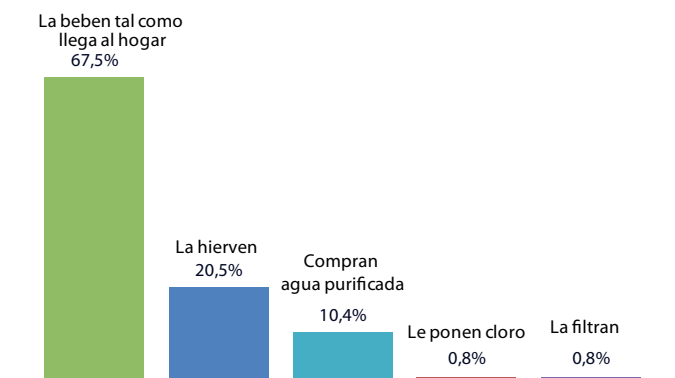
* Personas de 10 años y más que en los últimos 6 meses no utilizaron teléfono celular, internet ni computadora

**En los últimos 6 meses previos al censo.

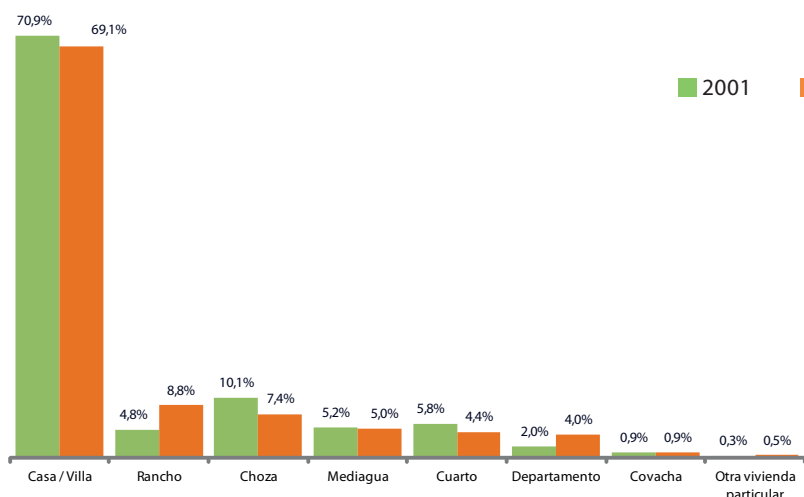
06

Características de la vivienda

¿CÓMO TOMAN EL AGUA EN LOS HOGARES?



¿QUÉ TIPO DE VIVIENDA TENEMOS?



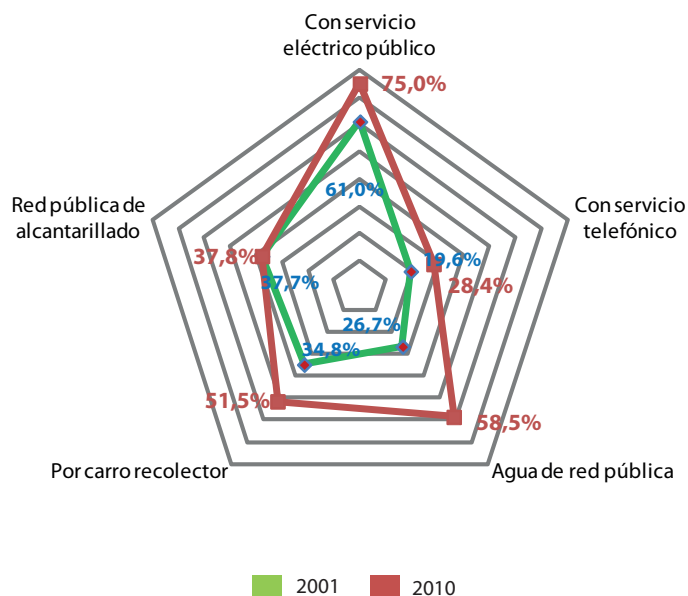
Total de Viviendas*

46.042

*Particulares y colectivas

¿CÓMO ESTÁN LOS SERVICIOS BÁSICOS EN MORONA SANTIAGO?

SERVICIO	2001	2010
SERVICIO ELÉCTRICO		
Con servicio eléctrico público	14.552	24.601
Sin servicio eléctrico y otros	9.291	8.190
SERVICIO TELEFÓNICO		
Con servicio telefónico	4.679	9.300
Sin servicio telefónico	19.164	23.491
ABASTECIMIENTO DE AGUA		
De red pública	12.710	19.197
Otra fuente	34.976	13.594
ELIMINACIÓN DE BASURA		
Por carro recolector	8.297	16.886
Otra forma	15.546	15.905
CONEXIÓN SERVICIO HIGIÉNICO		
Red pública de alcantarillado	8.990	12.391
Otra forma	14.853	20.400



Se incrementa el acceso a los servicios públicos de la vivienda, especialmente en la dotación de agua por red pública y el servicio de eliminación de basura por carro recolector

07

Datos adicionales

¿CUÁL ES LA SITUACIÓN A NIVEL DE LOS CANTONES?

Cantones	Hombres	%	Mujeres	%	Total	Viviendas*	Viviendas**	Viviendas***	Razón niños mujeres****	Analfabetismo	Edad promedio
Gualaquiza	8.697	11,6%	8.465	11,6%	17.162	6.346	6.333	3.978	560,7	5,8%	24
Huamboya	4.316	5,8%	4.150	5,7%	8.466	2.071	2.067	1.598	907,6	7,1%	20
Limón Indanza	4.812	6,4%	4.910	6,7%	9.722	3.915	3.908	2.347	616,9	7,4%	25
Logroño	2.873	3,8%	2.850	3,9%	5.723	1.712	1.710	1.169	734,4	6,0%	22
Morona	20.611	27,5%	20.544	28,1%	41.155	12.636	12.603	9.638	553,4	5,2%	24
Pablo VI	941	1,3%	882	1,2%	1.823	591	590	416	754,4	8,3%	23
Palora	3.546	4,7%	3.390	4,6%	6.936	2.330	1.325	1.646	577,8	7,9%	25
San Juan Bosco	1.975	2,6%	1.933	2,6%	3.908	1.461	1.453	914	616,5	7,1%	24
Santiago	4.859	6,5%	4.436	6,1%	9.295	3.224	3.216	2.180	592,4	5,8%	25
Sucúa	8.972	12,0%	9.346	12,8%	18.318	5.746	5.733	4.177	555,7	5,5%	25
Taisha	9.368	12,5%	9.069	12,4%	18.437	4.297	4.288	3.494	981,9	12,2%	19
Tiwintza	3.879	5,2%	3.116	4,3%	6.995	1.713	1.694	1.234	949,9	6,6%	21
Total	74.849	100%	73.091	100%	147.940	46.042	45.920	32.791			

* Particulares y colectivas ** Particulares *** Particulares ocupadas con personas presentes **** Niños menores de cinco años por 1000 mujeres en edad reproductiva (15 a 49 años)