



FASCÍCULO PROVINCIAL ZAMORA CHINCHIPE



01 Estructura de la población

¿Cuántos somos y cuánto hemos crecido?
¿Qué edades tenemos los zamoranos?

02 Características generales de la población

¿Qué cantidad de zamoranos están asegurados?
¿Qué estado conyugal tenemos?
¿Cómo nos autoidentificamos?

03 Actividades económicas de la población

¿En qué trabajan los zamoranos?
¿Cuál es la estructura de la población económicamente activa?

04 Características de la educación

¿Cuál es el nivel de instrucción?
¿Cuál es el analfabetismo en Zamora Chinchipe?
¿Qué niveles de escolaridad predominan?

05 Características del hogar

¿Cuál es la tendencia de la vivienda en Zamora Chinchipe?
¿Qué utilizan en los hogares para cocinar?
¿Cómo están las tecnologías de la comunicación?

06 Características de la vivienda

¿Cómo toman el agua en los hogares?
¿Qué tipo de vivienda tenemos?
¿Cómo están los servicios básicos en Zamora Chinchipe?

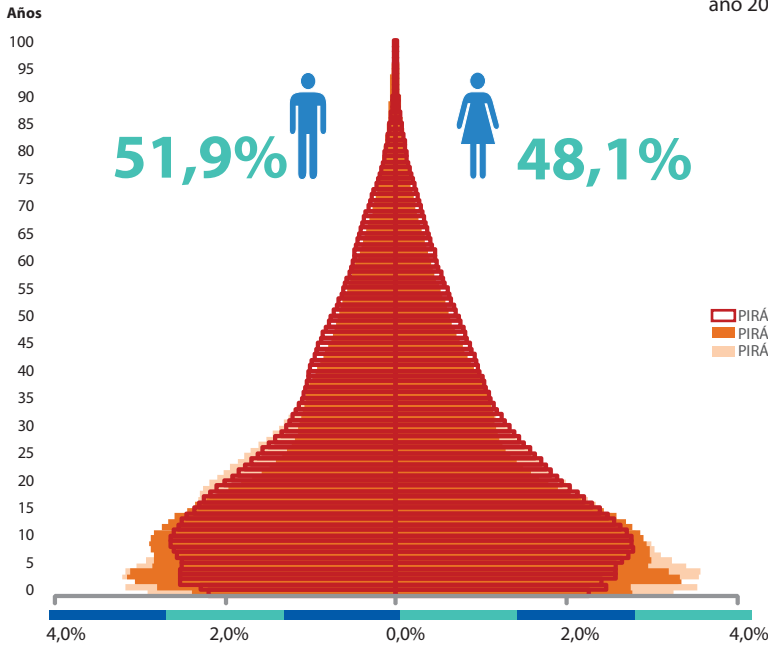
07 Datos adicionales

¿Cuál es la situación a nivel de los cantones?

01

Estructura de la población

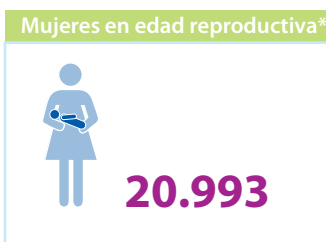
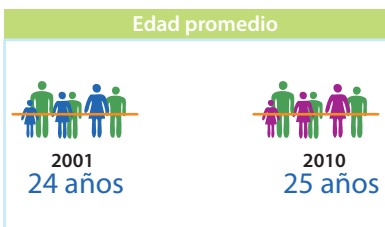
¿QUÉ EDAD TENEMOS LOS ZAMORANOS?



La población menor de cinco años ha disminuido en los últimos 30 años. Con respecto al año 2001, los grupos etarios de 20 años en adelante se han incrementado hasta los 75 años.

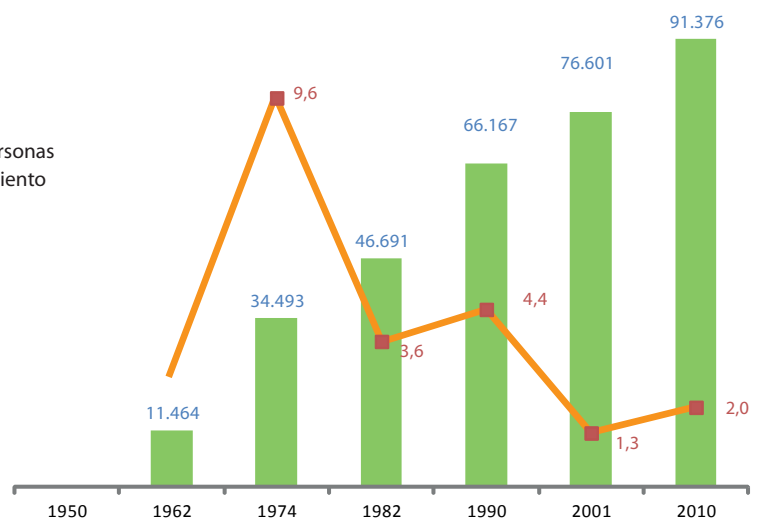
Rango de edad	2001	%	2010	%
De 95 y más años	189	0,2%	48	0,1%
De 90 a 94 años	209	0,3%	92	0,1%
De 85 a 89 años	273	0,4%	247	0,3%
De 80 a 84 años	499	0,7%	500	0,5%
De 75 a 79 años	630	0,8%	777	0,9%
De 70 a 74 años	865	1,1%	1.192	1,3%
De 65 a 69 años	1.246	1,6%	1.727	1,9%
De 60 a 64 años	1.520	2,0%	2.109	2,3%
De 55 a 59 años	1.871	2,4%	2.653	2,9%
De 50 a 54 años	2.510	3,3%	3.050	3,3%
De 45 a 49 años	2.724	3,6%	3.841	4,2%
De 40 a 44 años	3.397	4,4%	4.357	4,8%
De 35 a 39 años	4.007	5,2%	4.951	5,4%
De 30 a 34 años	4.469	5,8%	5.490	6,0%
De 25 a 29 años	4.590	6,0%	6.916	7,6%
De 20 a 24 años	5.907	7,7%	8.188	9,0%
De 15 a 19 años	8.500	11,1%	10.157	11,1%
De 10 a 14 años	10.633	13,9%	11.976	13,1%
De 5 a 9 años	11.025	14,4%	11.976	13,1%
De 0 a 4 años	11.537	15,1%	11.129	12,2%
Total	76.601	100,0%	91.376	100,0%

¿CUÁNTOS SOMOS Y CUÁNTO HEMOS CRECIDO?



*Mujeres de 15 a 49 años de edad.

Número de personas
Tasa de crecimiento



*Población total según la División Política Administrativa vigente en cada año

Sabías que en Zamora Chinchipe

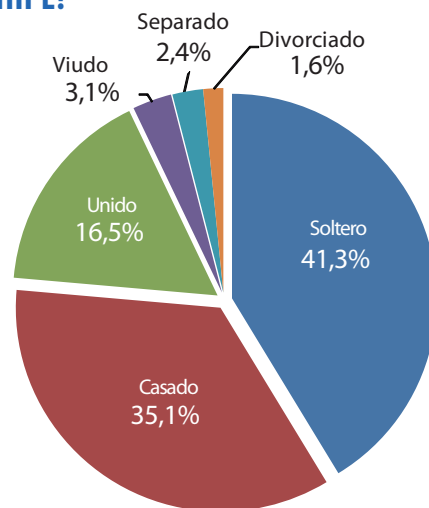
- Existen más hombres que mujeres
- Según su cultura y costumbres el mayor porcentaje de la población se identifica como mestiza
- La mayor parte de la población bebe el agua tal como llega la hogar.
- Existe una disminución sostenida de la tasa de analfabetismo.
- La tecnología de la información y la comunicación más utilizada es el teléfono celular
- El cantón más poblado de la provincia es Zamora.
- Se incrementa la dotación de servicios públicos.
- La mayoría de las viviendas son propias y totalmente pagadas
- En mayor proporción de la población es soltera.

02

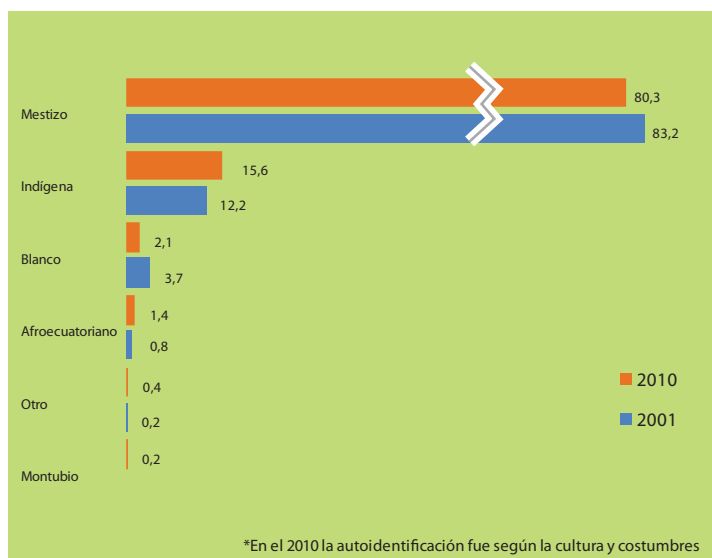
Características generales de la población

¿QUÉ ESTADO CONYUGAL TENEMOS LOS HABITANTES DE ZAMORA CHINCHIPE?

Estado Conyugal	Total	Hombre	Mujer
Soltero	26.116	44,9%	37,3%
Casado	22.181	34,1%	36,2%
Unido	10.434	15,7%	17,3%
Viudo	1.960	1,8%	4,5%
Separado	1.534	2,0%	2,9%
Divorciado	1.000	1,4%	1,7%



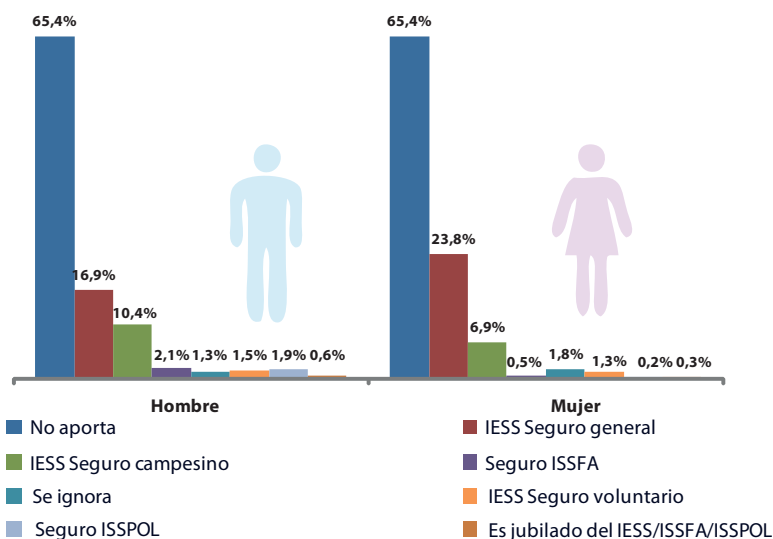
¿CÓMO NOS AUTOIDENTIFICAMOS*?



¿QUÉ CANTIDAD DE HABITANTES DE ZAMORA CHINCHIPE ESTÁN ASEGURADOS?

Aporte o afiliación*	Personas
No aporta	20.985
IESS Seguro general	6.106
IESS Seguro campesino	2.984
Seguro ISSFA	521
Se ignora	457
IESS Seguro voluntario	453
Seguro ISSPOL	447
Es jubilado del IESS/ISSFA/ISSPOL	156

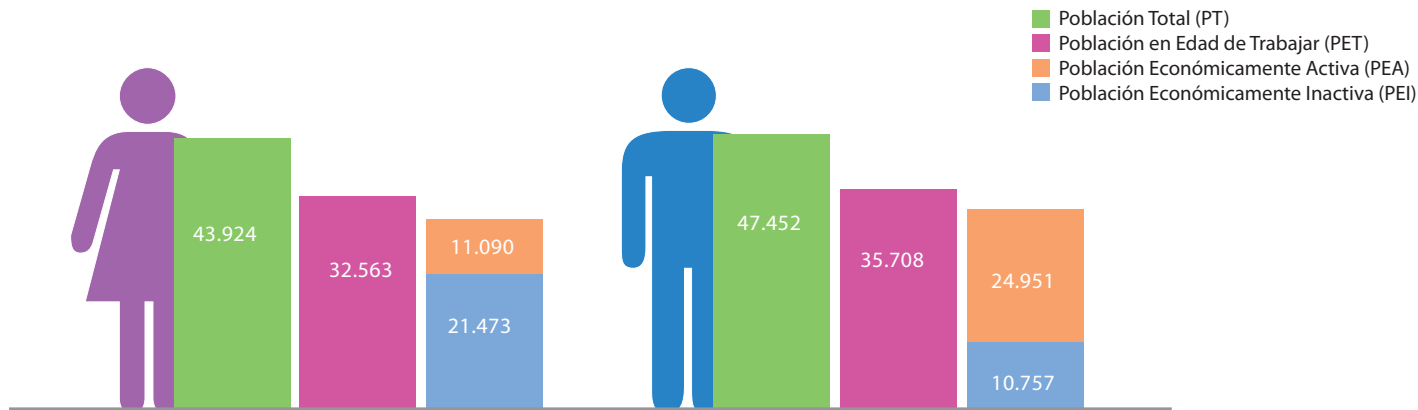
*Personas ocupadas de 18 años y más.



03

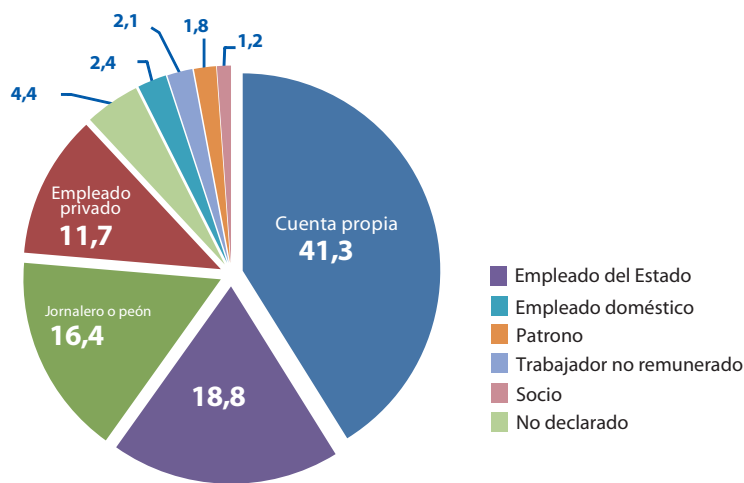
Actividades económicas de la población

¿CUÁL ES LA ESTRUCTURA DE LA POBLACIÓN ECONÓMICAMENTE ACTIVA?



* La Población en Edad de Trabajar y la PEA se calculan para las personas de 10 años de edad y más.

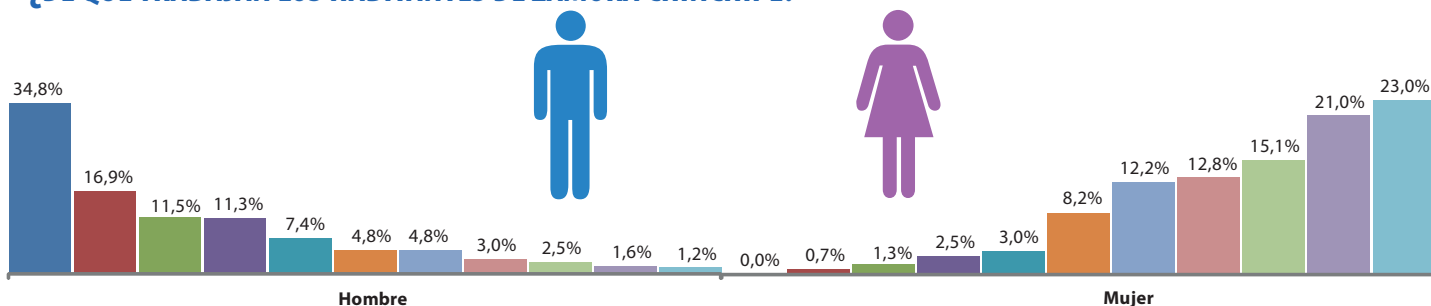
¿EN QUÉ TRABAJAN LOS HABITANTES DE ZAMORA CHINCHIPE?



Ocupación*	Hombre	Mujer
Empleado privado	2.943	1.131
Cuenta propia	9.911	4.494
Jornalero o peón	5.338	389
Empleado u obrero del Estado, Municipio o Consejo Provincial	4.049	2.501
No declarado	689	857
Empleada doméstica	55	777
Patrono	412	224
Trabajador no remunerado	469	256
Socio	335	67
Total	24.201	10.696

*Personas ocupadas de 10 años y más.

¿DE QUÉ TRABAJAN LOS HABITANTES DE ZAMORA CHINCHIPE?



- Agricultores y trabajadores calificados
- Ocupaciones elementales*
- Operadores de instalaciones y maquinaria
- Oficiales, operarios y artesanos
- Trabajadores de los servicios y vendedores
- Profesionales, científicos e intelectuales
- No declarado
- Personal de apoyo administrativo
- Técnicos y profesionales del nivel medio
- Ocupaciones militares
- Directores y gerentes
- Personal de apoyo administrativo
- Agricultores y trabajadores calificados
- Oficiales, operarios y artesanos
- Técnicos y profesionales del nivel medio
- Directores y gerentes
- Operadores de instalaciones y maquinaria
- Ocupaciones militares
- Trabajadores de los servicios y vendedores
- Ocupaciones elementales*
- Profesionales, científicos e intelectuales
- No declarado

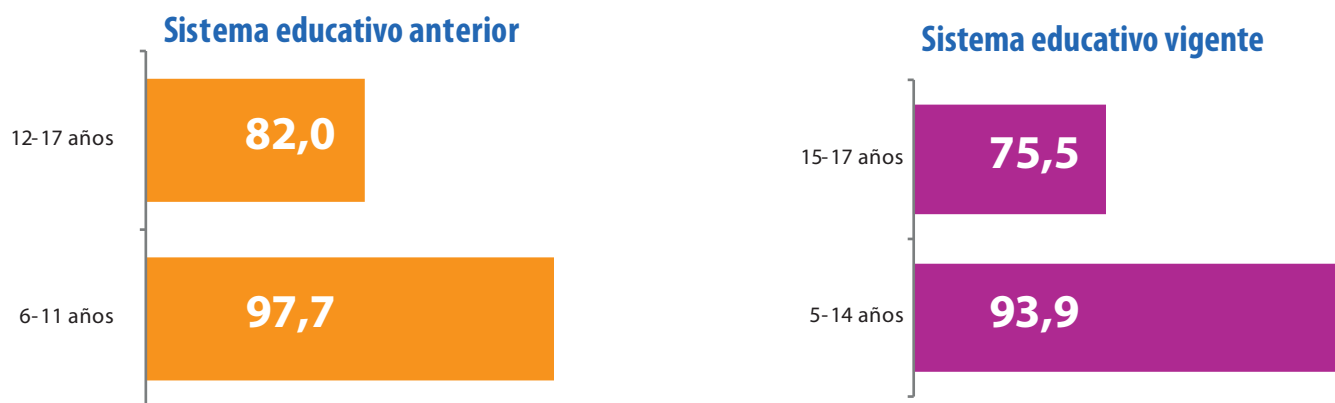
*Se refiere a limpiadores, asistentes domésticos, vendedores ambulantes, peones agropecuarios, pesqueros o de minería, etc.

04

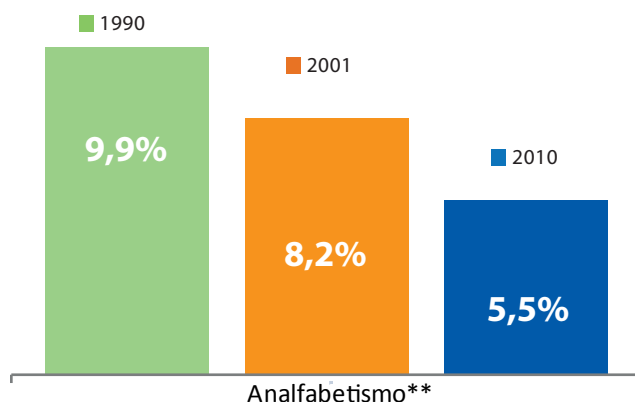
Características de la educación

¿CUÁL ES EL NIVEL DE INSTRUCCIÓN?

Tasa de asistencia neta



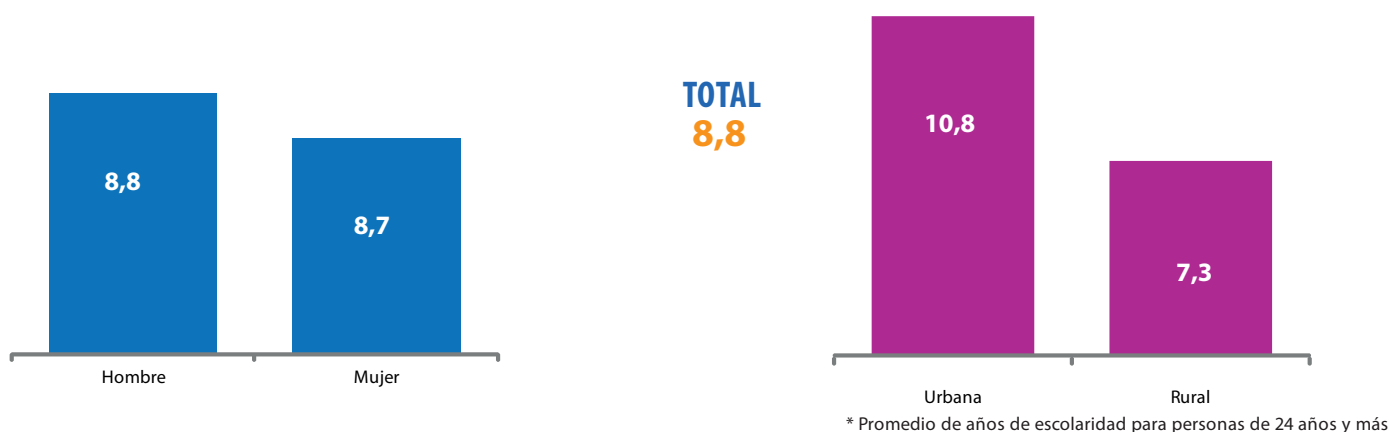
¿CUÁL ES EL ANALFABETISMO EN ZAMORA CHINCHIPE?



**Personas de 15 años y más que no saben leer ni escribir

¿QUÉ NIVELES DE ESCOLARIDAD PREDOMINAN?

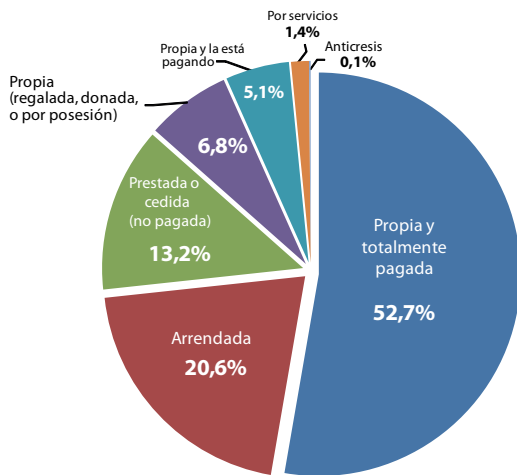
Promedio de años de escolaridad*



05

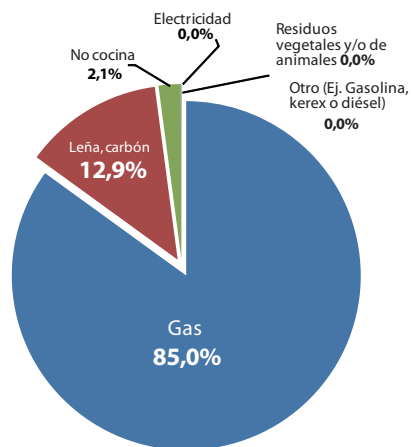
Características del hogar

¿CUÁL ES LA TENENCIA DE LA VIVIENDA EN ZAMORA CHINCHIPE?



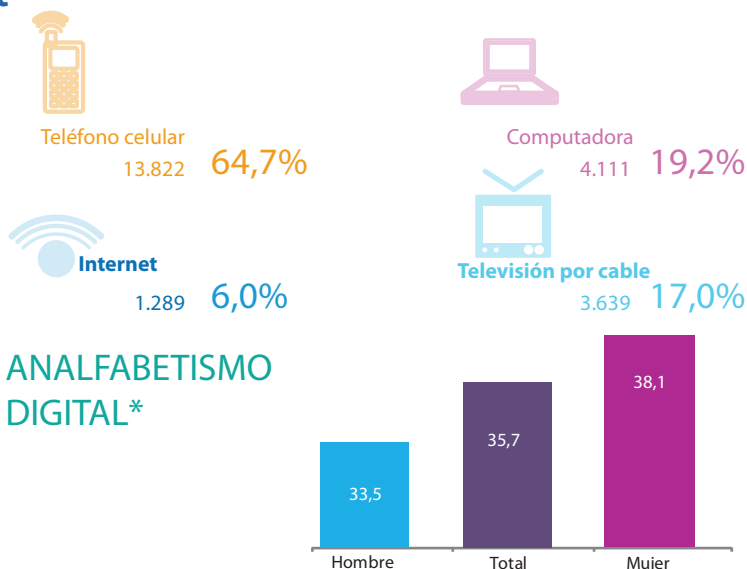
Tenencia	Casos	%
Propia y totalmente pagada	11.269	52,7%
Arrendada	4.395	20,6%
Prestada o cedida (no pagada)	2.831	13,2%
Propia (regalada, donada, heredada o por posesión)	1.448	6,8%
Propia y la está pagando	1.093	5,1%
Por servicios	307	1,4%
Anticresis	28	0,1%
Total	21.371	100%

¿QUÉ SE UTILIZA EN LOS HOGARES PARA COCINAR?

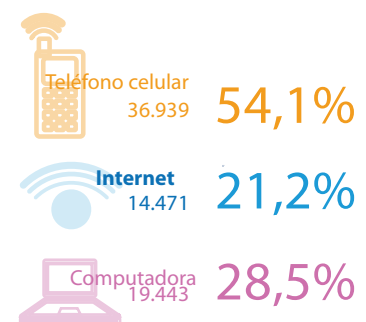


Combustible	Casos	%
Gas	18.164	85,0%
Leña, carbón	2.757	12,9%
No cocina	439	2,1%
Electricidad	9	0,0%
Otro (Ej. Gasolina, kerex o diésel)	2	0,0%
Residuos vegetales y/o animales	0	0,0%
Total	21.371	100%

¿CÓMO ESTÁN LAS TECNOLOGÍAS DE LA INFORMACIÓN Y LA COMUNICACIÓN?



PERSONAS QUE UTILIZARON EN LOS ÚLTIMOS 6 MESES**



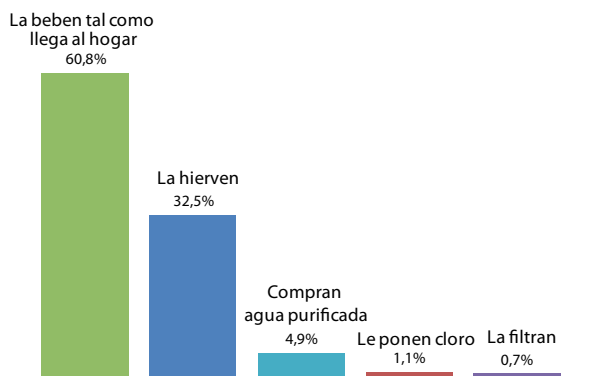
* Personas de 10 años y más que en los últimos 6 meses no utilizaron teléfono celular, internet ni computadora

**En los últimos 6 meses previos al censo.

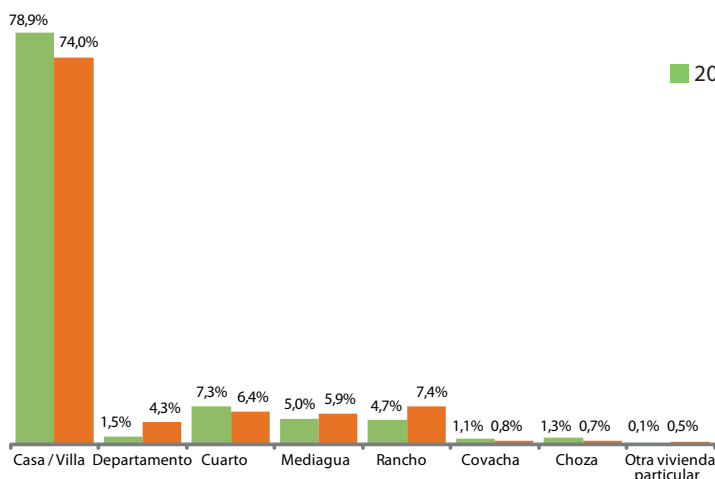
06

Características de la vivienda

¿CÓMO TOMAN EL AGUA EN LOS HOGARES?



¿QUÉ TIPO DE VIVIENDA TENEMOS?



■ 2001 ■ 2010

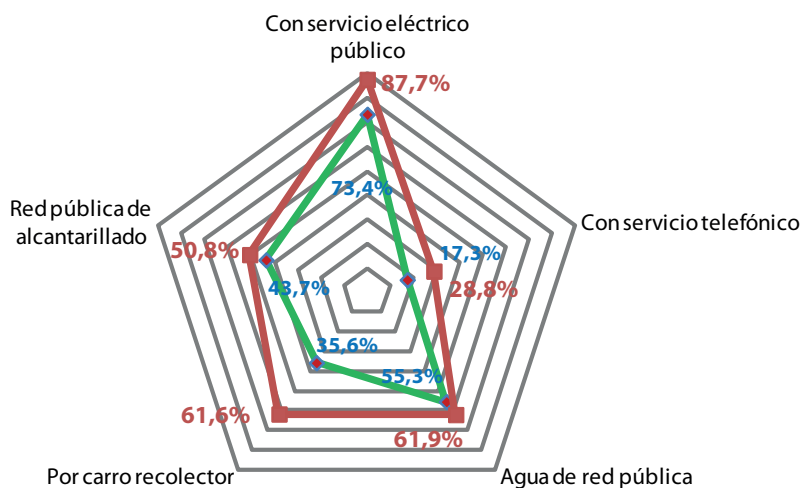
Total de Viviendas*

30.126

*Particulares y colectivas

¿CÓMO ESTÁN LOS SERVICIOS BÁSICOS EN ZAMORA CHINCHIPE?

SERVICIO	2001	2010
SERVICIO ELÉCTRICO		
Con servicio eléctrico público	11.877	18.406
Sin servicio eléctrico y otros	4.314	2.579
SERVICIO TELEFÓNICO		
Con servicio telefónico	2.801	6.048
Sin servicio telefónico	13.390	14.937
ABASTECIMIENTO DE AGUA		
De red pública	8.960	12.990
Otra fuente	7.231	7.995
ELIMINACIÓN DE BASURA		
Por carro recolector	5.756	12.931
Otra forma	10.435	8.054
CONEXIÓN SERVICIO HIGIÉNICO		
Red pública de alcantarillado	7.077	10.650
Otra forma	9.114	10.335



■ 2001 ■ 2010

Se incrementó la dotación de servicios básicos en las viviendas, especialmente en la eliminación de basura por carro recolector

07

Datos adicionales

¿CUÁL ES LA SITUACIÓN A NIVEL DE LOS CANTONES?

Cantones	Hombres	%	Mujeres	%	Total	Viviendas*	Viviendas**	Viviendas***	Razón niños mujeres ****	Analfabetismo	Edad promedio
Centinela del Cóndor	3.381	7,1%	3.098	7,1%	6.479	1.832	1.828	1.385	562,5	5,8%	26
Chinchiipe	4.933	10,4%	4.186	9,5%	9.119	3.143	3.132	2.164	545,5	4,6%	26
El Pangui	4.338	9,1%	4.281	9,7%	8.619	2.824	2.823	1.940	599,8	7,9%	24
Nangaritza	2.688	5,7%	2.508	5,7%	5.196	1.715	1.714	1.150	712,7	7,6%	23
Palanda	4.246	8,9%	3.843	8,7%	8.089	2.596	2.591	1.785	589,0	5,1%	25
Paquisha	2.157	4,5%	1.697	3,9%	3.854	1.215	1.212	849	658,6	4,6%	23
Yacuambi	2.938	6,2%	2.897	6,6%	5.835	2.455	2.454	1.288	627,9	10,2%	23
Yantzaza	9.456	19,9%	9.219	21,0%	18.675	5.660	5.653	4.261	524,1	5,5%	25
Zamora	13.315	28,1%	12.195	27,8%	25.510	8.686	8.658	6.163	416,1	4,1%	26
Total	47.452	100%	43.924	100%	91.376	30.126	30.065	20.985			

* Particulares y colectivas ** Particulares *** Particulares ocupadas con personas presentes **** Niños menores de cinco años por 1000 mujeres en edad reproductiva (15 a 49 años)



Créditos:

Análisis Información Censal: Equipo Técnico de Análisis del Censo de Población y Vivienda

Diseño y Diagramación: Equipo de Comunicación y Análisis del Censo de Población y Vivienda

www.ecuadorencifras.com

www.inec.gob.ec

David Vera
DIRECTOR EJECUTIVO

Dirección Regional del Litoral (Guayaquil)
Hurtado 1001 y Tungurahua,
Teléfonos: (04) 2362 697 - 2874 916 - 2374 915

Administración Central (Quito)
Juan Larrea N15-36 y José Riofrío,
Teléfonos: (02) 2544 326 - 2544 561 Fax: (02) 2509 836

Dirección Regional del Norte (Quito)
Av. 10 de Agosto N11-487 y Pasaje Carlos Ibarra,
Teléfonos: (02) 2583 390 - 2583 385 - 2589 059 Fax: (02) 2583 411

Dirección Regional del Centro (Ambato)
Rocafuerte y Lalama sector Medalla Milagrosa Edificio del Salto Jr.
Teléfonos: (03) 2421 867 - 2421871 - 2421 928 Fax: (03) 2421 991

Dirección Regional del Sur (Cuenca)
Antonio Borrero 564 Ofic. 301,
Teléfonos: (07) 2837 749 - 2842 104 - 2838 144
Fax: (07) 2834 854