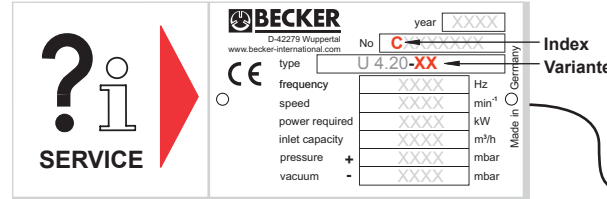
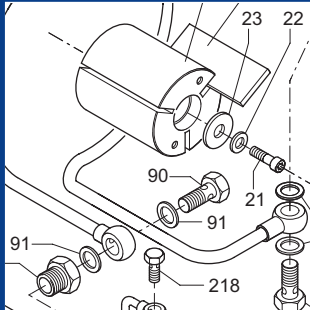


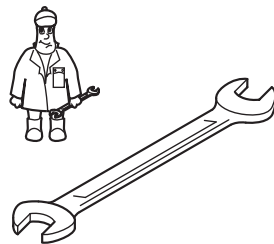
U 4.20



Ersatzteilliste
Spare parts list
Liste de pièces de rechange
Listino pezzi di ricambio
Lista de piezas de recambio
 Lista de peças sobresselentes
 Reserveonderdelenlijst
 Atsarginių dalių sąrašas
 Varuosad nimekirja
 Rezerves daļu saraksts

Reservedelsliste
Reservdelslista
Varaosuettelo
Reservedelsliste
Wykaz części zamiennych
Tartalékalkatrész lista
Seznam náhradních dílů
Seznam nadomestnih delov
Zoznam náhradných dielov
Rezervni dijelovi popis

Lista pieselor de schimb
Páirteanna spártha liosta
Κατάλογος ανταλλακτικών
Yedek parça listesi
Списък на резервните части
Перечень запасных частей
スペアパーツリスト
예비 부품 목록
备用零件目录



Pos.	Menge ²⁾ Quantity Quantité Quantità Cantidad	Bestell-Nr. Ident No. No. Identification No. Identificazione No. de pedido	Bezeichnung Description Designation Designazione Descripción
□	1	549000 40300	Dichtungssatz, Complete set of seals, Jeu de joints, Kit di guarnizioni, Junta Completa
8	SATZ/KIT	900583 00003	Schieber, Rotor Vane, Palette, Empujador
34	1	965413 00000	Luftentölelement, Oil separating element, Element separation huile, Cartuccia sepa-ratore olio, Elemento de desaceitar de aire

²⁾ erforderliche Bestellmenge / necessary order quantity / quantité nécessaire / quantità di ordinazione necessari / cantidad necesario

Wartung
Maintenance
Entretien
Manutenzione
Mantenimiento



www.becker-international.com

Sales and service network

U 4.20

Standard



Variante



U 4.20/XX

①

/09

- mit Gasballastventil
- with gas ballast valve
- avec l'este d'air
- con valvola di zavoratrice
- con valvula de lastre de gas

② ③ ④

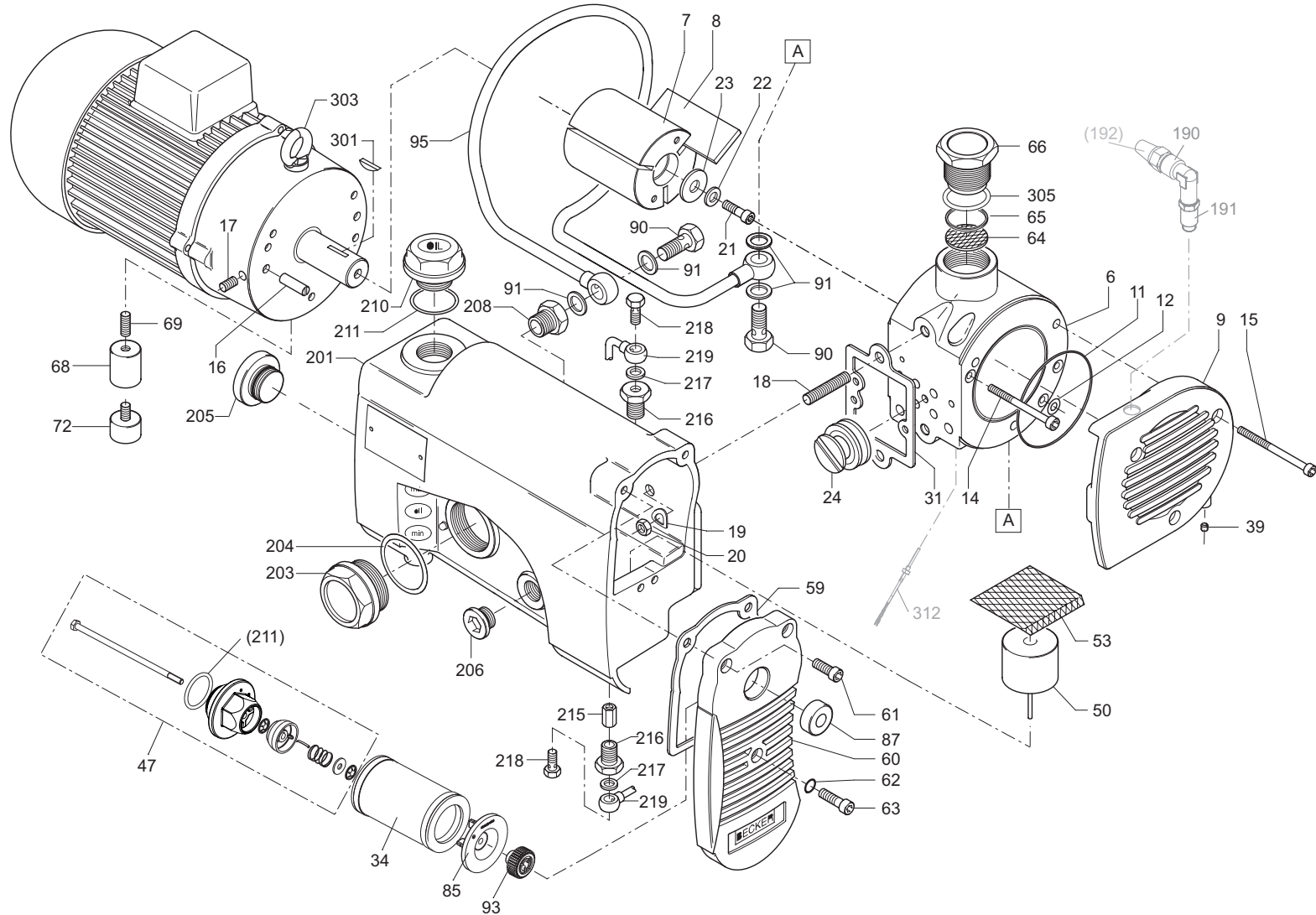
/53 + /53.1 + /59

- mit Wasserkühler
- with water radiator
- avec radiateur d'eau
- con radiatore d'acqua
- con radiador de agua

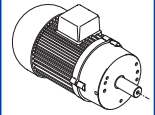
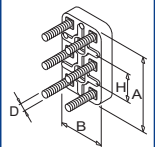
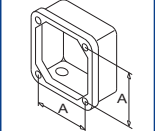
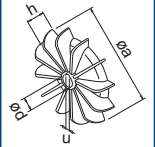
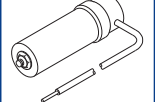
⑤

/55


- mit Doppelrückschlagventil
- with double-check valve
- avec double valve de retenue
- con doppia valvola di ritenuta
- con doble válvula de retención






SERVICE ?


 C = ? μ F



C INDEX	Pos.	Bestell Nr.	Beschreibung	DE
U 4.20	□	549000 40300	DICHTUNGSSATZ ¹⁾	
	6	000101 40300	GEHÄUSE	
	7	020001 40300	KOLBEN	
	8	900583 00003	SCHIEBER (SATZ) ²⁾	
	9	000701 40300	SEITENDECKEL	
	11	913117 90000	O-RING	
	12	913161 00000	O-RING	
	14	945371 01000	INNENSECHSKANTSCHRAUBE	
	15	945376 01000	INNENSECHSKANTSCHRAUBE	
	16	947628 00000	ZYLINDERSTIFT	
	17	945805 00000	GEWINDESTIFT	
	18	946917 00000	STIFTSCHRAUBE	
	19	917107 00000	TELLERFEDER	
	20	947105 00000	SECHSKANTMUTTER	
	21	901807 00000	WELLENENDSCHRAUBE	
	22	949203 00000	ZAHNSCHEIBE	
	23	016800 05000	SPANNSCHEIBE	
	24	537500 26200	VENTIL, KOMPL.	
	31	003100 40300	DICHTUNG	
	34	965413 00000	LUFTENTÖLELEMENT (1x) ²⁾	
	39	945618 00000	GEWINDESTIFT	
	47	727504 99628	ABBLASEVENTIL	
	50	867800 99559	SCHWIMMER	
	53	005001 40300	SIEB	
	59	003000 40300	DICHTUNG	
	60	503701 40300	DECKEL	
	61	945319 00000	INNENSECHSKANTSCHRAUBE	
	62	948021 00000	DICHTRING	
	63	945320 00000	INNENSECHSKANTSCHRAUBE	
	64	005000 40300	SIEB	
	65	948227 00000	SEEGER-RING	
	66	537508 99633	RÜCKSCHLAGVENTIL	
	68	068100 40300	STÜTZE	
	69	945623 00000	GEWINDESTIFT	
	72	941305 00000	GUMMIPUFFER	
	85	016802 40300	SPANNSCHEIBE	
	87	953125 00000	DÜSE	
90	948402 00000	HOHLSCHRAUBE		
91	947902 00000	DICHTRING		
93	921500 50000	HANDGRIFF		
95	960206 40300	KÜHLER		
201	002402 40300	ÖLABSCHEIDER		
203	907302 00000	ÖLSCHAUGLAS		
204	91310030100	DICHTUNG		
205	951221 00100	VERSCHLUSS-SCHRAUBE + DICHTUNG		
206	951202 00100	VERSCHLUSS-SCHRAUBE + DICHTUNG		
208	912306 00000	ANSCHLUSSSCHRAUBE		
210	916800 10000	SCHRAUBDECKEL		
211	913116 50100	O-RING		
215	003300 10700	DÜSE		
216	912300 00000	ANSCHLUSSSCHRAUBE		
217	948002 00000	DICHTRING		
218	009400 19000	KUGELSTÜCKSCHRAUBE		
219	012200 40300	LEITUNG		
301	947700 10000	SCHEIBENFEDER		
303	948801 00000	RINGSCHRAUBE		
305	913106 00100	O-RING		
312	943402 60000	TEMPERATURFÜHLER PT100 - OPTIONAL		

C INDEX	Pos.	Bestell Nr.	Beschreibung	DE
		960009 00000 960016 00100 960023 00100	BECKER LUBE M 100 (MINERALÖL) - 1L BECKER LUBE S 100 (SYNTHETIKÖL) - 1L BECKER LUBE SL 100 (LEBENSMITTELBEREICH) - 1L	
¹⁾ Dichtungssatz - 549000 40300 - Pos.: 11, 12, 31, 59, 62, 91, 204, 211, 217, 305				
²⁾ erforderliche Bestellmenge / Wartung				


C INDEX	Pos.	Ident No.	Description	
U 4.20	▣	549000 40300	SET OF SEALS ¹⁾	
	6	000101 40300	PUMP BODY	
	7	020001 40300	ROTOR	
	8	900583 00003	VANES (KIT) ²⁾	
	9	000701 40300	LID	
	11	913117 90000	O-RING	
	12	913161 00000	O-RING	
	14	945371 01000	SOCKET HEAD SCREW	
	15	945376 01000	SOCKET HEAD SCREW	
	16	947628 00000	STRAIGHT PIN	
	17	945805 00000	THREADED PIN	
	18	946917 00000	STUD	
	19	917107 00000	SPRING COLLAR	
	20	947105 00000	HEX.NUT	
	21	901807 00000	SCREW	
	22	949203 00000	TOOTHED SPRING WASHER	
	23	016800 05000	CLAMPING DISC	
	24	537500 26200	VALVE	
	31	003100 40300	GASKET	
	34	965413 00000	OIL SEPARATING ELEMENT (1x) ²⁾	
	39	945618 00000	THREADED PIN	
	47	727504 99628	BLOW-OFF VALVE	
	50	867800 99559	FLOAT	
	53	005001 40300	SIEVE	
	59	003000 40300	GASKET	
	60	503701 40300	COVER	
	61	945319 00000	SOCKET HEAD SCREW	
	62	948021 00000	SEALING RING	
	63	945320 00000	SOCKET HEAD SCREW	
	64	005000 40300	SIEVE	
	65	948227 00000	SEEGER-LOCKRING	
	66	537508 99633	NON RETURN VALVE	
	68	068100 40300	SUPPORT PILLAR	
	69	945623 00000	THREADED PIN	
	72	941305 00000	RUBBER BUFFER	
	85	016802 40300	CLAMPING DISC	
	87	953125 00000	NOZZLE	
90	948402 00000	HOLLOW SCREW		
91	947902 00000	SEALING RING		
93	921500 50000	HANDLE		
95	960206 40300	COOLER		
201	002402 40300	HOUSING FOR OIL SEPARATION		
203	907302 00000	OIL SIGHT GLASS		
204	91310030100	GASKET		
205	951221 00100	LOCKING SCREW + GASKET		
206	951202 00100	LOCKING SCREW + GASKET		
208	912306 00000	CONNECTING SCREW		
210	916800 10000	COVER		
211	913116 50100	O-RING		
215	003300 10700	NOZZLE		
216	912300 00000	CONNECTING SCREW		
217	948002 00000	SEALING RING		
218	009400 19000	HOLLOW HOLDING SCREW		
219	012200 40300	PIPE		
301	947700 10000	WOODRUFF KEY		
303	948801 00000	EYE BOLT		
305	913106 00100	O-RING		
312	943402 60000	TEMPERATURE SENSOR - OPTIONAL		

C INDEX	Pos.	Ident No.	Description	
		960009 00000 960016 00100 960023 00100	BECKER LUBE M 100 (MINERAL OIL) - 1L BECKER LUBE S 100 (SYNTHETIC OIL) - 1L BECKER LUBE SL 100 (FOOD SECTOR) - 1L	
¹⁾ Set of seals - 549000 40300 - Pos.: 11, 12, 31, 59, 62, 91, 204, 211, 217, 305 ²⁾ necessary order quantity / maintenance				


C INDICE	Pos.	No. Identification	Designation	FR	
U 4.20	■	549000 40300	JEU DE JOINTS ¹⁾		
	6	000101 40300	CORP DE POMPE		
	7	020001 40300	PISTON		
	8	900583 00003	PALETTES (KIT) ²⁾		
	9	000701 40300	COUVERCLE		
	11	913117 90000	ANNEAU-O		
	12	913161 00000	ANNEAU-O		
	14	945371 01000	VIS HEXAGONALE INTERNE		
	15	945376 01000	VIS HEXAGONALE INTERNE		
	16	947628 00000	GOUPILLE CYLINDRIQUE		
	17	945805 00000	GOUPILLE FILETEE		
	18	946917 00000	PRISONNIER		
	19	917107 00000	RONDELLE À RESSORT		
	20	947105 00000	ECROU A 6 PANS		
	21	901807 00000	VIS		
	22	949203 00000	DENT DISQUE		
	23	016800 05000	DISQUE DE SERRAGE		
	24	537500 26200	SOUPAPE		
	31	003100 40300	JOINT		
	34	965413 00000	CARTOUCHE SEPARATEUR D'HUILE (1x) ²⁾		
	39	945618 00000	GOUPILLE FILETEE		
	47	727504 99628	SOUPAPE D'ÉCHAPPEMENT		
	50	867800 99559	PIED CAOUTCHOVE		
	53	005001 40300	FILTRE		
	59	003000 40300	JOINT		
	60	503701 40300	COUVERCLE		
	61	945319 00000	VIS HEXAGONALE INTERNE		
	62	948021 00000	JOINT		
	63	945320 00000	VIS HEXAGONALE INTERNE		
	64	005000 40300	FILTRE		
	65	948227 00000	BAGUE DE SURETE		
	66	537508 99633	SOUPAPE ANTI RETOUR		
	68	068100 40300	SUPPORT INTERMEDIAIRE		
	69	945623 00000	GOUPILLE FILETEE		
	72	941305 00000	AMORTISSEUR EN CAOUTCHOUC		
	85	016802 40300	DISQUE DE SERRAGE		
	87	953125 00000	GICLEUR		
90	948402 00000	VIS CREUSE			
91	947902 00000	JOINT			
93	921500 50000	POIGNEE			
95	960206 40300	REFROIDISSEUR			
201	002402 40300	CORP DE SEPARATEUR			
203	907302 00000	VERRE REGARD			
204	91310030100	JOINT			
205	951221 00100	BOUCHON + JOINT			
206	951202 00100	BOUCHON + JOINT			
208	912306 00000	VIS DE RACCORD			
210	916800 10000	COUVERCLE			
211	913116 50100	ANNEAU-O			
215	003300 10700	GICLEUR			
216	912300 00000	VIS DE RACCORD			
217	948002 00000	JOINT			
218	009400 19000	VIS CREUSE DE FIXATION			
219	012200 40300	TUYAU			
301	947700 10000	CLAVETTE DEMI-LUNE			
303	948801 00000	ANNEAU À VIS			
305	913106 00100	ANNEAU-O			
312	943402 60000	SONDE DE TEMPÉRATURE - EN OPTION			




C INDICE	Pos.	No. Identification	Designation	FR	
		960009 00000 960016 00100 960023 00100	BECKER LUBE M 100 (HUILE MINÉRALE) - 1L BECKER LUBE S 100 (L'HUILE SYNTHÉTIQUE) - 1L BECKER LUBE SL 100 (SECTEUR DE L'ALIMENTATION) - 1L		
¹⁾ Jeu de joints - 549000 40300 - Pos.: 11, 12, 31, 59, 62, 91, 204, 211, 217, 305 ²⁾ quantité nécessaire / entretien					

C INDICE	Pos.	No. Identificazione	Designazione	IT	
U 4.20	▣	549000 40300	SERIE DI GUARNIZIONE ¹⁾		
	6	000101 40300	CARCASSA		
	7	020001 40300	ROTORE		
	8	900583 00003	PALETTE (KIT) ²⁾		
	9	000701 40300	COPERCHIO		
	11	913117 90000	ANELLO-O		
	12	913161 00000	ANELLO-O		
	14	945371 01000	VITE ESAGONALE INTERNA		
	15	945376 01000	VITE ESAGONALE INTERNA		
	16	947628 00000	PERNO		
	17	945805 00000	SPINA FILETTATURA		
	18	946917 00000	L'ASTA A VITE		
	19	917107 00000	RONDELLA A MOLLA		
	20	947105 00000	DADO ESAGONALE		
	21	901807 00000	VITE		
	22	949203 00000	DISCO A DENTE		
	23	016800 05000	DISCO DI FISSAGGIO		
	24	537500 26200	VALVOLA		
	31	003100 40300	GUARNIZIONE		
	34	965413 00000	CARTUCCIA SEPARATORE OLIO (1x) ²⁾		
	39	945618 00000	SPINA FILETTATURA		
	47	727504 99628	VALVOLA DI SCARICO		
	50	867800 99559	GALLEGGIANTE		
	53	005001 40300	FILTRO		
	59	003000 40300	GUARNIZIONE		
	60	503701 40300	COPERCHIO		
	61	945319 00000	VITE ESAGONALE INTERNA		
	62	948021 00000	ANELLO GUARNIZIONE		
	63	945320 00000	VITE ESAGONALE INTERNA		
	64	005000 40300	FILTRO		
	65	948227 00000	ANELLO DI SICUREZZA		
66	537508 99633	VALVOLA NON RITORNO			
68	068100 40300	SUPPORTO			
69	945623 00000	SPINA FILETTATURA			
72	941305 00000	AMMORTIZZATORE IN GOMMA			
85	016802 40300	DISCO DI FISSAGGIO			
87	953125 00000	UGELLO			
90	948402 00000	VITE ESAGONALE			
91	947902 00000	ANELLO GUARNIZIONE			
93	921500 50000	MANETTA			
95	960206 40300	RAFFREDDATORE			
201	002402 40300	CARCASSA SEPARATORE OLIO			
203	907302 00000	SPIA LIVELLO OLIO			
204	91310030100	GUARNIZIONE			
205	951221 00100	VITE DI CHIUSURA + GUARNIZIONE			
206	951202 00100	VITE DI CHIUSURA + GUARNIZIONE			
208	912306 00000	ATTACO FILETTATO			
210	916800 10000	COPERCHIO			
211	913116 50100	ANELLO-O			
215	003300 10700	UGELLO			
216	912300 00000	ATTACO FILETTATO			
217	948002 00000	ANELLO GUARNIZIONE			
218	009400 19000	VITE PASSAGGIO OLIO			
219	012200 40300	CONDOTTO			
301	947700 10000	CHIAVETTA MEZZA LUNA			
303	948801 00000	VITE AD ANELLO			
305	913106 00100	ANELLO-O			
312	943402 60000	SONDA TERMICA - OPTIONALE			

C INDICE	Pos.	No. Identificazione	Designazione	IT	
		960009 00000 960016 00100 960023 00100	BECKER LUBE M 100 (OLIO MINERALE) - 1L BECKER LUBE S 100 (OLIO SINTETICO) - 1L BECKER LUBE SL 100 (SETTORE ALIMENTARE) - 1L		
¹⁾ Serie di guarnizione - 549000 40300 - Pos.: 11, 12, 31, 59, 62, 91, 204, 211, 217, 305 ²⁾ quantità di ordinazione necessari / manutenzione					

C INDICE	Pos.	No. De pedido	Descripción	ESPAÑA	
U 4.20	▣	549000 40300	JUNTA COMPLETA ¹⁾		
	6	000101 40300	CARCASA		
	7	020001 40300	ÉMBOLO		
	8	900583 00003	EMPUJADOR (KIT) ²⁾		
	9	000701 40300	TAPA LATERAL		
	11	913117 90000	JUNTA TÓRICA		
	12	913161 00000	JUNTA TÓRICA		
	14	945371 01000	TORNILLO HEXAGONAL INTERIOR		
	15	945376 01000	TORNILLO HEXAGONAL INTERIOR		
	16	947628 00000	PASADOR CILÍNDRICO		
	17	945805 00000	VARILLA ROSCADA		
	18	946917 00000	ESPÁRRAGO		
	19	917107 00000	ARANDELA DE APOYO DEL RESORTE		
	20	947105 00000	TUERCA HEXAGONAL		
	21	901807 00000	TORNILLO TERMINAL DE ÁRBOL		
	22	949203 00000	POLEA DENTADA		
	23	016800 05000	ARANDELA TENSORA		
	24	537500 26200	VALVULA COMPLETA		
	31	003100 40300	JUNTA		
	34	965413 00000	ELEMENTO DE DESACEITAR DE AIRE (1x) ²⁾		
	39	945618 00000	VARILLA ROSCADA		
	47	727504 99628	VÁLVULA DE ESCAPE		
	50	867800 99559	FLOTADOR		
	53	005001 40300	CRIBA		
	59	003000 40300	JUNTA		
	60	503701 40300	TAPA		
	61	945319 00000	TORNILLO HEXAGONAL INTERIOR		
	62	948021 00000	ANILLO DE JUNTA		
	63	945320 00000	TORNILLO HEXAGONAL INTERIOR		
	64	005000 40300	CRIBA		
	65	948227 00000	ANILLO DE RETENCIÓN		
	66	537508 99633	CLAPETA DE RETENCIÓN		
	68	068100 40300	APOYO		
	69	945623 00000	VARILLA ROSCADA		
	72	941305 00000	AMORTIGUADOR DE GOMA		
	85	016802 40300	ARANDELA TENSORA		
87	953125 00000	TOBERA			
90	948402 00000	TORNILLO HUECO			
91	947902 00000	ANILLO DE JUNTA			
93	921500 50000	EMPUÑADURA			
95	960206 40300	REFRIGERADOR			
201	002402 40300	SEPARADOR DE ACEITE			
203	907302 00000	CRISTAL MIRILLA DE ACEITE			
204	91310030100	JUNTA			
205	951221 00100	TORNILLO DE CIERRE + JUNTA			
206	951202 00100	TORNILLO DE CIERRE + JUNTA			
208	912306 00000	TORNILLO DE EMPALME			
210	916800 10000	TAPA ROSCADA			
211	913116 50100	JUNTA TÓRICA			
215	003300 10700	TOBERA			
216	912300 00000	TORNILLO DE EMPALME			
217	948002 00000	ANILLO DE JUNTA			
218	009400 19000	TORNILLO DE PIEZA ESFÉRICA			
219	012200 40300	CONDUCTO			
301	947700 10000	CHAVETA SEMICIRCULAR			
303	948801 00000	TORNILLO CON ANILLA			
305	913106 00100	JUNTA TÓRICA			
312	943402 60000	ELEMENTO TÉRMICO - OPCIONAL			

C INDICE	Pos.	No. De pedido	Descripción	ESPAÑA	
		960009 00000 960016 00100 960023 00100	BECKER LUBE M 100 (ACEITE MINERAL) - 1L BECKER LUBE S 100 (ACEITE SINTÉTICO) - 1L BECKER LUBE SL 100 (SECTOR ALIMENTARIO) - 1L		
¹⁾ Junta completa - 549000 40300 - Pos.: 11, 12, 31, 59, 62, 91, 204, 211, 217, 305 ²⁾ cantidad necesario / mantenimiento					

U 4.20	Variante 	Pos. ²⁾	Bestell Nr. / Ident No. / No. Identification / No. Identificazione / No. De pedido		Beschreibung / Description / Designation / Designazione / Desripcion
					
① /09 - mit Gasballastventil - with gas ballast valve - avec l'este d'air - con valvola di zavoratrice - con valvula de lastre de gas		9	000702 40300	000701 40300	SEITENDECKEL / LID / COUVERCLE / COPERCHIO / TAPA LATERAL
		190	768709 99626		GASBALLASTVENTIL, KOMPLETT / GAS BALLAST VALVE / L'ESTE D'AIR / VALVOLA DI ZAVORATRICE / VÁLVULA DE LASTRE DE GAS
		191	935200 10000		VERLÄNGERUNG / FITTING / RACCORD / PROLUNGA / PROLONGACIÓN
		192	939700 90000		SCHALLDÄMPFER / SILANCER / SILENCIEUX / SILENZIATORE / SILENCIADOR
② /53 - mit Wasserkühler - with water radiator - avec radiateur d'eau - con radiatore d'acqua - con radiador de agua		95	960205 40300	960206 40300	KÜHLER / COOLER / REFROIDISSEUR / RAFFREDDATORE / REFRIGERADOR
		143	012201 40300		LEITUNG / PIPE / TUYAU / CONDOTTO / CONDUCTO
		144	012202 40300		LEITUNG / PIPE / TUYAU / CONDOTTO / CONDUCTO
		146	948402 00000		HOHLSCHRAUBE / HOLLOW SCREW / VIS CREUSE / VITE ESAGONALE / TORNILLO HUECO
		147	948030 00000		DICHTRING / GASKET / JOINT / GUARNIZIONE / JUNTA
③ /53.1		66	537513 99633	537508 99633	RÜCKSCHLAGVENTIL / NON-RETURN-VALVE / SOUPAPE ANTI-RETOUR / VALVOLA NON RITORNO / VÁLVULA ANTIRRETORNO
		95	960205 40300	960206 40300	KÜHLER / COOLER / REFROIDISSEUR / RAFFREDDATORE / REFRIGERADOR
		143	012201 40300		LEITUNG / PIPE / TUYAU / CONDOTTO / CONDUCTO
		144	012202 40300		LEITUNG / PIPE / TUYAU / CONDOTTO / CONDUCTO
		146	948402 00000		HOHLSCHRAUBE / HOLLOW SCREW / VIS CREUSE / VITE ESAGONALE / TORNILLO HUECO
④ /59		147	948030 00000		DICHTRING / GASKET / JOINT / GUARNIZIONE / JUNTA
		66	537511 99633	537508 99633	RÜCKSCHLAGVENTIL / NON-RETURN-VALVE / SOUPAPE ANTI-RETOUR / VALVOLA NON RITORNO / VÁLVULA ANTIRRETORNO
		95	960205 40300	960204 40300	KÜHLER / COOLER / REFROIDISSEUR / RAFFREDDATORE / REFRIGERADOR
		126	969439 00000		ANSCHLUSS / CONNECTION / CONNEXION / CONNESSIONE / CONEXIÓN
		143	012201 40300		LEITUNG / PIPE / TUYAU / CONDOTTO / CONDUCTO
		144	012202 40300		LEITUNG / PIPE / TUYAU / CONDOTTO / CONDUCTO
		146	948402 00000		HOHLSCHRAUBE / HOLLOW SCREW / VIS CREUSE / VITE ESAGONALE / TORNILLO HUECO
	147	948030 00000		DICHTRING / GASKET / JOINT / GUARNIZIONE / JUNTA	
⑤ /55 - mit Doppelrückschlagventil - with double-check valve - avec double valve de retenue - con doppia valvola di ritenuta - con doble válvula de retención		66	537512 99633	537508 99633	RÜCKSCHLAGVENTIL / NON-RETURN-VALVE / SOUPAPE ANTI-RETOUR / VALVOLA NON RITORNO / VÁLVULA ANTIRRETORNO

²⁾ variantenabhängige Bauteile / variant-dependent components / composants variante-dependantes / componenti variante-dispendenti / componentes variante-dependientes