

限制性内切酶

FlyCut™ 系列限制性内切酶

限制性内切酶是一类能够识别双链 DNA 分子中特定核苷酸序列 (4~8 bp)，并在特定位置切割 DNA 双链的脱氧核糖核酸内切酶。其核心特点是能够精确切割 DNA，并形成完整的切割末端。Biogradetech 推出的 FlyCut™ 系列限制性内切酶提供了一个通用的缓冲体系，使得所有限制性内切酶都可以使用同一种缓冲液，无论是单酶切还是双酶切，都能获得更好的体验。此外，该缓冲液与下游分子实验的缓冲液兼容，实现了一管化操作。FlyCut™ 系列限制酶的反应时间控制在 5~15 mins 内，充分节约了用户的时间，同时极大降低了酶的星号活性。

四大优势

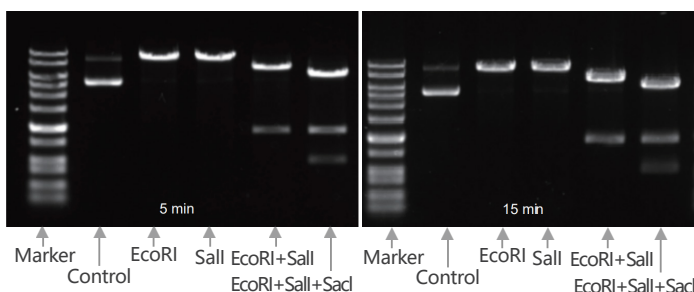
- 1 通用缓冲液：**使用通用缓冲液，使得多酶切反应更加便利，同时兼容下游实验，减少了清洁步骤，省时省力。
- 2 快速酶切：**仅需 5~15 mins 即可完成酶切。
- 3 CutOne™ Color 缓冲液**提供红色版本的反应缓冲液，酶切完毕后可直接进行凝胶电泳。
- 4 极低星号活性：**采用特殊的蛋白与菌株改造方案，结合优秀的纯化团队和体系化的生产工艺，FlyCut™ 系列限制酶可以实现极低的星号活性，即使长时间孵育仍不会出现乱切现象。



FlyCut™ 系列限制性内切酶，提供了通用缓冲液、快速酶切和极低星号活性等特点，为用户提供了更便捷、高效和可靠的限制酶切体验。

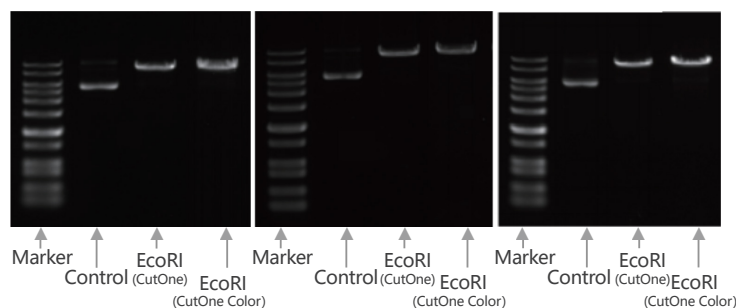
技术特性

5~15 mins 完成酶切



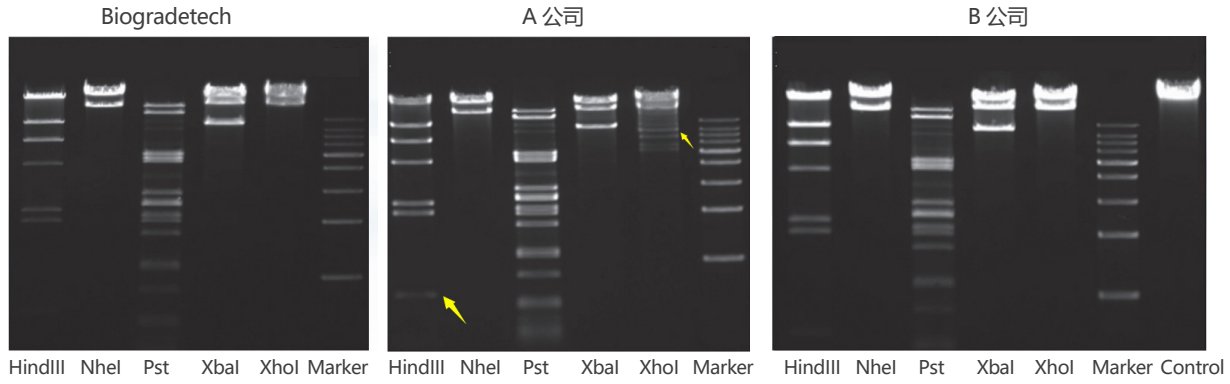
▲ 使用 FlyCut™ EcoRI、Sall、SacI 在 CutOne™ 缓冲液中对 1 μg 质粒进行单、双、三酶切，5 和 15 mins

两种酶切缓冲液，一致的效果



▲ 使用 FlyCut™ EcoRI、BamHI、XbaI 在 CutOne™ 缓冲液和 CutOne™ Color 缓冲液中对 1 μg 质粒进行酶切，5 mins

极低的星号活性



▲ 使用 Biogradetech、A公司和B公司的 HindIII、NheI、PstI、XbaI 和 XhoI 快速内切酶，在推荐的实验体系下，对 λDNA 进行 16h 的酶切，标注星号活性条带。

FlyCut™ 限制性内切酶

货号	名称	规格	货号	名称	规格	货号	名称	规格
C-BSM3501	FlyCut™ Agel	25rxns	C-BSM1503	FlyCut™ Esp3I	30rxns	C-BSM560S	FlyCut™ PspGI	200rxns
C-BSM601	FlyCut™ ApaI	200rxns	C-BSM586	FlyCut™ FspI	50rxns	C-BSM561	FlyCut™ PstI	500rxns
C-BSM508	FlyCut™ AscI	50rxns	C-BSM539	FlyCut™ HindIII	500rxns	C-BSM604	FlyCut™ PvuII	200rxns
C-BSM509	FlyCut™ AvrII	25rxns	C-BSM593	FlyCut™ HinfI	500rxns	C-BSM565	FlyCut™ SacI	100rxns
C-BSM510	FlyCut™ BamHI	500rxns	C-BSM541	FlyCut™ HpaI	50rxns	C-BSM605	FlyCut™ SacII	50rxns
C-BSM513	FlyCut™ BclI	125rxns	C-BSM543	FlyCut™ KasI	30rxns	C-BSM566	FlyCut™ SalI	200rxns
C-BSM591	FlyCut™ BglII	100rxns	C-BSM544	FlyCut™ KpnI	200rxns	C-BSM568	FlyCut™ SbfI	25rxns
C-BSM518	FlyCut™ BsaI	50rxns	C-BSM547	FlyCut™ MluI	100rxns	C-BSM570	FlyCut™ SfiI	100rxns
C-BSM607	FlyCut™ BstBI	100rxns	C-BSM548	FlyCut™ MnlI	50rxns	C-BSM572	FlyCut™ SmaI	100rxns
C-BSM528	FlyCut™ BstEII	100rxns	C-BSM550	FlyCut™ NcoI	30rxns	C-BSM574	FlyCut™ SpeI	50rxns
C-BSM532	FlyCut™ ClaI	50rxns	C-BSM551	FlyCut™ NdeI	200rxns	C-BSM575	FlyCut™ SphI	50rxns
C-BSM585	FlyCut™ DpnI	50rxns	C-BSM552	FlyCut™ NheI	30rxns	C-BSM576	FlyCut™ SspI	60rxns
C-BSM533	FlyCut™ DpnII	50rxns	C-BSM553	FlyCut™ NotI	50rxns	C-BSM577	FlyCut™ StuI	100rxns
C-BSM535	FlyCut™ EagI	25rxns	C-BSM602	FlyCut™ NruI	50rxns	C-BSM580	FlyCut™ TaqI	200rxns
C-BSM536	FlyCut™ EcoRI	600rxns	C-BSM606	FlyCut™ NsiI	25rxns	C-BSM581	FlyCut™ XbaI	500rxns
C-BSM537	FlyCut™ EcoRV	200rxns	C-BSM603	FlyCut™ PaeI	25rxns	C-BSM583	FlyCut™ XhoI	500rxns

AF, 无动物源, 限制性内切酶

货号	名称	规格
C-BSM1502S	BsaI, Animal Free (20 U/uL)	10000U
C-BSM1502H	BsaI, Animal Free (100 U/uL)	10000U
C-BSM2504S	EcoRI, Animal Free	5000U
C-BSM1504H	Esp3I (BsmBI), Animal Free, 50 U/uL	2000U
C-BSM1504S	Esp3I (BsmBI), Animal Free, 10 U/uL	2000U
C-BSM2502S	XbaI, Animal Free	5000U

常规限制性内切酶

货号	名称	规格
C-BSM2507S	BsmBI	1000U
C-BSM3503	BspQI	500U
C-BSM1501	SgeI	250U