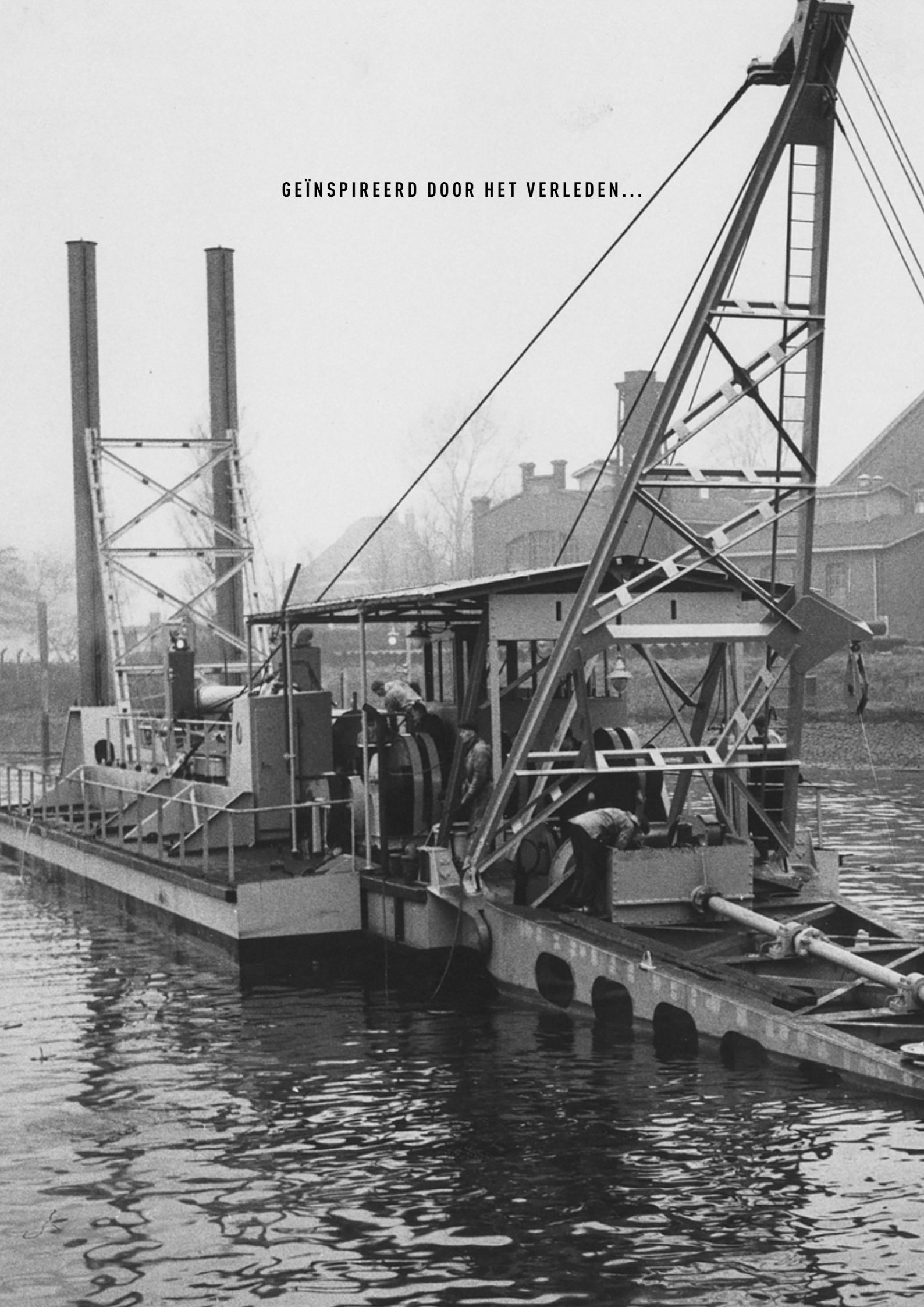




JAN DE NUL.

BEDRIJFSPROFIEL

GEÏNSPIREERD DOOR HET VERLEDEN...



GEDREVEN DOOR DE TOEKOMST...



INHOUD.

6.

AL ZES GENERATIES ONDERNEMERSCHAP

12.

ONZE ZORG VOOR MENS EN PLANEET

20.

ONZE INNOVATIEVE INGESTELDHEID


24.

ONZE TOTAALOPLOSSINGEN

OFFSHORE - MARITIEM - CIVIEL - MILIEU - PROJECTONTWIKKELING



AL ZES GENERATIES ONDERNEMERSCHAP

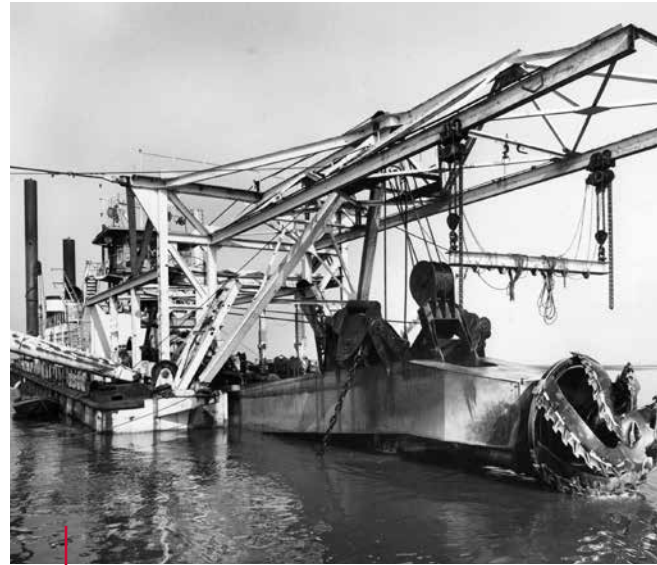
A close-up photograph of a hand with the index finger pointing towards the right, set against a dark background.

Jan De Nul Group geeft vorm aan water en land. We maken het opwekken van offshore energie mogelijk en we houden waterwegen op diepte. We bouwen nieuwe havens en creëren extra land. We realiseren complexe infrastructuurwerken en zetten elk type gebouw. Elke vorm van verontreiniging pakken we aan. Al generaties lang investeert de familie De Nul in mensen en eigen materieel. Met een hart voor ondernemen, maar vooral met een eigenzinnigheid die ons uniek maakt in de sector.

Een schip wordt traditioneel gedoopt door een meter. In het gezelschap van Jan Pieter en Dirk, doopt Julie De Nul in 1986 voor het eerst zelf een schip, namelijk de cutterzuiger Leonardo da Vinci.

FAMILIEBEDRIJF.

Ondernemerschap zit bij de familie De Nul in het bloed. Al zes generaties lang investeren ze met veel daadkracht in een bedrijf dat resoluut kiest voor groei.



Voor het eerste baggerwerk koopt Jan Frans Jozef De Nul een cutterzuiger aan, die hij noemt naar zijn oudste zoon: Jan Pieter I.



Frans De Nul, op de foto met kleinzoon Jan Frans Jozef, bouwde de schrijnwerkerij van zijn vader Leo verder uit.

SCHRIJNWERKERS-GENERATIES

Leo De Nul was in 1849 de eerste ondernemer binnen de familie. Hij vestigt zich in Aalst als bouwondernemer en 'meester trapmaker en schrijnwerker'. Zoon Frans neemt in 1873 de zaak over. In 1914 stappen ook zijn zonen Isidoor en Gustaaf mee in de zaak. Na de moeilijke oorlogsjaren breidt Frans De Nul & Zoons verder uit. Isidoor en Gustaaf nemen extra personeel aan en zetten de familietraditie voort met hun 'Mekanieke Schrijnwerkerij-Trapmakerij'.

TRAPPEN & SCHRIJNWERK

M. J. van der Pijl, Aalst, 1908

FRANS DE NUL

AALST, Gestachelenweg, 6, AALST

Over arbeid en levering als volgt:

№	omschrijving	hoeveelheid	waarde
1	Standaard 1 schrijnwerkerij	1	100,-
2	Standaard 2 schrijnwerkerij	1	100,-
3	Standaard 3 schrijnwerkerij	1	100,-
4	Standaard 4 schrijnwerkerij	1	100,-
5	Standaard 5 schrijnwerkerij	1	100,-
6	Standaard 6 schrijnwerkerij	1	100,-
7	Standaard 7 schrijnwerkerij	1	100,-
8	Standaard 8 schrijnwerkerij	1	100,-
9	Standaard 9 schrijnwerkerij	1	100,-
10	Standaard 10 schrijnwerkerij	1	100,-
11	Standaard 11 schrijnwerkerij	1	100,-
12	Standaard 12 schrijnwerkerij	1	100,-
13	Standaard 13 schrijnwerkerij	1	100,-
14	Standaard 14 schrijnwerkerij	1	100,-
15	Standaard 15 schrijnwerkerij	1	100,-
16	Standaard 16 schrijnwerkerij	1	100,-
17	Standaard 17 schrijnwerkerij	1	100,-
18	Standaard 18 schrijnwerkerij	1	100,-
19	Standaard 19 schrijnwerkerij	1	100,-
20	Standaard 20 schrijnwerkerij	1	100,-
21	Standaard 21 schrijnwerkerij	1	100,-
22	Standaard 22 schrijnwerkerij	1	100,-
23	Standaard 23 schrijnwerkerij	1	100,-
24	Standaard 24 schrijnwerkerij	1	100,-
25	Standaard 25 schrijnwerkerij	1	100,-
26	Standaard 26 schrijnwerkerij	1	100,-
27	Standaard 27 schrijnwerkerij	1	100,-
28	Standaard 28 schrijnwerkerij	1	100,-
29	Standaard 29 schrijnwerkerij	1	100,-
30	Standaard 30 schrijnwerkerij	1	100,-
31	Standaard 31 schrijnwerkerij	1	100,-
32	Standaard 32 schrijnwerkerij	1	100,-
33	Standaard 33 schrijnwerkerij	1	100,-
34	Standaard 34 schrijnwerkerij	1	100,-
35	Standaard 35 schrijnwerkerij	1	100,-
36	Standaard 36 schrijnwerkerij	1	100,-
37	Standaard 37 schrijnwerkerij	1	100,-
38	Standaard 38 schrijnwerkerij	1	100,-
39	Standaard 39 schrijnwerkerij	1	100,-
40	Standaard 40 schrijnwerkerij	1	100,-
41	Standaard 41 schrijnwerkerij	1	100,-
42	Standaard 42 schrijnwerkerij	1	100,-
43	Standaard 43 schrijnwerkerij	1	100,-
44	Standaard 44 schrijnwerkerij	1	100,-
45	Standaard 45 schrijnwerkerij	1	100,-
46	Standaard 46 schrijnwerkerij	1	100,-
47	Standaard 47 schrijnwerkerij	1	100,-
48	Standaard 48 schrijnwerkerij	1	100,-
49	Standaard 49 schrijnwerkerij	1	100,-
50	Standaard 50 schrijnwerkerij	1	100,-
51	Standaard 51 schrijnwerkerij	1	100,-
52	Standaard 52 schrijnwerkerij	1	100,-
53	Standaard 53 schrijnwerkerij	1	100,-
54	Standaard 54 schrijnwerkerij	1	100,-
55	Standaard 55 schrijnwerkerij	1	100,-
56	Standaard 56 schrijnwerkerij	1	100,-
57	Standaard 57 schrijnwerkerij	1	100,-
58	Standaard 58 schrijnwerkerij	1	100,-
59	Standaard 59 schrijnwerkerij	1	100,-
60	Standaard 60 schrijnwerkerij	1	100,-
61	Standaard 61 schrijnwerkerij	1	100,-
62	Standaard 62 schrijnwerkerij	1	100,-
63	Standaard 63 schrijnwerkerij	1	100,-
64	Standaard 64 schrijnwerkerij	1	100,-
65	Standaard 65 schrijnwerkerij	1	100,-
66	Standaard 66 schrijnwerkerij	1	100,-
67	Standaard 67 schrijnwerkerij	1	100,-
68	Standaard 68 schrijnwerkerij	1	100,-
69	Standaard 69 schrijnwerkerij	1	100,-
70	Standaard 70 schrijnwerkerij	1	100,-
71	Standaard 71 schrijnwerkerij	1	100,-
72	Standaard 72 schrijnwerkerij	1	100,-
73	Standaard 73 schrijnwerkerij	1	100,-
74	Standaard 74 schrijnwerkerij	1	100,-
75	Standaard 75 schrijnwerkerij	1	100,-
76	Standaard 76 schrijnwerkerij	1	100,-
77	Standaard 77 schrijnwerkerij	1	100,-
78	Standaard 78 schrijnwerkerij	1	100,-
79	Standaard 79 schrijnwerkerij	1	100,-
80	Standaard 80 schrijnwerkerij	1	100,-
81	Standaard 81 schrijnwerkerij	1	100,-
82	Standaard 82 schrijnwerkerij	1	100,-
83	Standaard 83 schrijnwerkerij	1	100,-
84	Standaard 84 schrijnwerkerij	1	100,-
85	Standaard 85 schrijnwerkerij	1	100,-
86	Standaard 86 schrijnwerkerij	1	100,-
87	Standaard 87 schrijnwerkerij	1	100,-
88	Standaard 88 schrijnwerkerij	1	100,-
89	Standaard 89 schrijnwerkerij	1	100,-
90	Standaard 90 schrijnwerkerij	1	100,-
91	Standaard 91 schrijnwerkerij	1	100,-
92	Standaard 92 schrijnwerkerij	1	100,-
93	Standaard 93 schrijnwerkerij	1	100,-
94	Standaard 94 schrijnwerkerij	1	100,-
95	Standaard 95 schrijnwerkerij	1	100,-
96	Standaard 96 schrijnwerkerij	1	100,-
97	Standaard 97 schrijnwerkerij	1	100,-
98	Standaard 98 schrijnwerkerij	1	100,-
99	Standaard 99 schrijnwerkerij	1	100,-
100	Standaard 100 schrijnwerkerij	1	100,-

Deze factuur van Frans De Nul dateert uit 1908



JAN FRANS JOZEF DE NUL

Jan Frans Jozef, de zoon van Isidoor, studeert in 1937 af als burgerlijk ingenieur. Op 24-jarige leeftijd richt hij de PVBA Jan De Nul op, met als doel 'de onderneming van alle openbare en private werken'. Het bedrijf groeit en vestigt zich in 1940 op de Tragel in Aalst. In 1953 voert Jan De Nul zijn eerste baggerwerk uit, voor de aanleg van de autosnelweg Brussel-Oostende. Het bedrijf koopt daarvoor zijn eerste cutterzuiger aan. De opdrachten nemen toe en de familie investeert in degelijk materieel en een uitbreiding van de schepen. In 1968 voltooit de firma haar eerste internationale werk in het Franse Le Havre. De stap naar de internationale markt is gezet.



JAN PIETER & DIRK DE NUL

Met Jan Pieter komt in 1978 de vijfde generatie De Nul aan het roer van het familiebedrijf. In 1981 treedt ook Dirk toe tot het bestuur. De twee broers zorgen in de jaren tachtig voor een verdere expansie van de activiteiten, tot ver buiten Europa. In 1991 wordt het eerste offshore contract binnengehaald. Jan De Nul Group bevestigt definitief zijn positie als wereldspeler met de baggerwerken voor de bouw van de luchthaven Chek Lap Kok (1993) en voor de bouw van het tweede Palmeiland in Dubai (2002). De activiteiten breiden uit met gespecialiseerde milieuwerken, projectontwikkeling en gespecialiseerde funderingstechnieken. Door voortdurende investeringen bouwt de firma een indrukwekkende vloot uit, die klaar is voor de toekomst. Met de nieuwe generatie installatieschepen Voltaire en Les Alizés zal Jan De Nul Group een bepalende rol blijven spelen in de sector van de renewables.



PIETER JAN & JULIE DE NUL

Julie en Pieter Jan vertegenwoordigen de zesde generatie in het familiebestuur. Julie gelooft erg in de kracht van goed personeel. Haar focus ligt vooral op de juiste man of vrouw op de juiste plaats. Het is haar overtuiging dat de betrokkenheid en de gedrevenheid van de werknemers het bedrijf mee stuwen naar de pioniersfunctie die het nu heeft. Ze zet haar schouders onder alles wat de medewerkers aanbelangt en hun menselijke groei stimuleert. Pieter Jan De Nul focust zich op de opvolging van de internationale werven. Hij volgt nauwgezet de operationele kant van de werven en zoekt actief mee naar potentiële klanten en uitdagende projecten voor het bedrijf. De drang om te groeien en grensverleggende projecten te vinden zit duidelijk in zijn bloed.

VISIE, MISSIE, WAARDEN.

De visie, missie en waarden van Jan De Nul Group leggen ons innovatieve, grensverleggende en maatschappelijk relevante karakter vast. Met onze breed uitgedragen bedrijfsfilosofie werken we elke dag samen aan dezelfde toekomst. One team, one plan!



Open communicatie en delen van kennis en expertise zijn van cruciaal belang.

VISIE

Jan De Nul Group biedt wereldwijd unieke en innovatieve oplossingen om de levenskwaliteit van mensen te verhogen, gemeenschappen te verbinden en infrastructuur te verbeteren.

MISSIE

Wereldwijd verlegt Jan De Nul Group de grenzen in maritieme, civiele en milieuprojecten. Door op een veilige en verantwoorde manier samen te werken met onze klanten bieden we ervaring, methodes, gedreven teams en intern ontworpen apparatuur die toelaten om voor te stellen wat allemaal mogelijk is (IMAGINE), oplossingen uit te denken (THINK) en de daad bij het woord te voegen om operationele excellentie te bereiken (ACT).



IMAGINE, THINK, ACT

Elke werknemer bij Jan De Nul Group handelt dagelijks volgens onze ITA-filosofie. Een goede voorbereiding en operationele controle vormen de noodzakelijke garantie op succes. Het zit in onze natuur om zo te werken. Kwaliteit, veiligheid, verbeterde processen en tevreden stakeholders: daar draait het om. Met een no-nonsense mentaliteit streven we samen met onze klanten, partners en onderaannemers naar hetzelfde doel.

Imagine: We houden steeds het beoogde doel voor ogen, waarbij we risico's en opportuniteiten afwegen.

Think: In nauw overleg maken we een duidelijk plan dat we met alle betrokkenen communiceren.

Act: Bij de uitvoering van het project werken we naar ons einddoel. Als we mogelijke verbeteringen of risico's zien, stoppen we meteen de activiteiten. We overleggen en passen ons plan aan.

WAARDEN

CHALLENGE

Door creativiteit, een praktische aanpak en voortdurende innovatie overwinnen we uitdagingen en bouwen we een betere toekomst.

RESPECT

We zorgen voor mensen en de omgeving waarin we werken. We bedenken duurzame oplossingen met het hoogste niveau van kwaliteit, veiligheid en duurzaamheid.

CONNECT

We werken als één team. Met vertrouwen en open communicatie delen we onze kennis en expertise, zowel binnen het bedrijf als met partners, onderaannemers en klanten.

FOCUS

We behalen succesvolle resultaten door de focus te leggen op operationele controle en de beste oplossingen voor alle stakeholders.

We nemen initiatief en omarmen onze verantwoordelijkheden.





A vertical photograph on the left side of the page shows a beach with a metal railing in the foreground, a sandy dune in the middle ground, and a cloudy sky above. The text is overlaid on the right side of this image.

ONZE ZORG VOOR MENS EN PLANEET

Duurzaamheid is inherent verbonden met Jan De Nul Group. Het is niet zomaar een vakje dat we afvinken. In alles wat we doen, met wie we ook werken of waar we actief zijn: we streven steeds naar het beste resultaat voor de mens en de planeet.

In Texel, Nederland, realiseerden we een nieuwe veiligheidsduin én een integraal natuurgebied. We integreerden ook een uitkijkpost om mensen optimaal te laten genieten van de opgewaardeerde omgeving.

MENSEN.

Mensen krijgen de hoogste prioriteit bij Jan De Nul Group. We creëren een veilige werkplek waarin we menselijke groei stimuleren en waken over ieders welzijn. Dat doen we door maximaal in te zetten op ons welzijnsprogramma, intensieve trainingen en een doorgedreven veiligheidsbeleid. Maar ook in al onze samenwerkingen streven we die waarden na: klant, partner, leverancier of onderaannemer, lokaal of internationaal.



OPLEIDINGEN

Jan De Nul Group koestert talent en stoopt werknemers klaar voor de toekomst en de uitdagingen waarvoor ze staan. We vinden het belangrijk dat onze werknemers voortdurend bijleren. We leiden ze op en stimuleren hen om out-of-the-box te denken. Via interne en externe opleidingen creëren we een cultuur van levenslang leren, waarin iedereen zijn kennis met anderen over de hele wereld kan delen.



Het intern opleidingscentrum Jan De Nul Academy biedt voor elke functie klassikale en digitale opleidingstrajecten aan.



Via ons intern platform Expert Academy delen collega's wereldwijd hun opgedane ervaring tijdens projectuitvoering.



Een goed gevulde en gevarieerde FIT-agenda brengt collega's met verschillende functies en uit verschillende diensten samen in een ontspannen sfeer. De perfecte teambuilding.

WELZIJNSPROGRAMMA

Food, In balance, Training and sports. Of kortweg FIT@JDN. Met ons intern welzijnsprogramma brengen we sport, ontspanning en een gezond mentaal evenwicht naar al onze werknemers. Ongeacht de functie, tijdszone of locatie waar ze actief zijn, we blijven erop inzetten dat elke werknemer optimaal kan genieten van dit welzijnsprogramma.



VEILIGHEID EN KWALITEIT

De veiligheid van ons personeel en alle externe medewerkers die bij onze werken betrokken zijn, ligt ons nauw aan het hart. Zowel aan boord als op de werven hanteren we hoge veiligheidsstandaarden. Door onze medewerkers zorgvuldig en voortdurend op te leiden in de regels en procedures behouden we de controle bij activiteiten met een groot risicogehalte. Om ons preventiebeleid zo kwalitatief mogelijk te houden, blijven we ons inspannen om veiligheid en kwaliteit nog sterker te verankeren in al onze activiteiten.

PLANEET.



Jan De Nul Group zet zich dagelijks in voor een betere planeet. Bij het ontwerp en tijdens de uitvoering van een project nemen we doordachte maatregelen om onze impact op de planeet te minimaliseren. Via een doorgedreven energie-management verlagen we sterk voelbaar ons energieverbruik.

Met onze 'Nature Based Solutions' zetten we in op bouwtechnieken met, voor en zoals de natuur. Het idee erachter is dat de natuur zichzelf verder ontwikkelt en in stand houdt.

PROJECTDESIGN

Al van in de studiefase zetten we in op de bescherming van de biodiversiteit. We nemen zo veel mogelijk de functies en diensten van ecosystemen als uitgangspunt. Bij zulke 'Nature Based Solutions' hanteren we bouw- en saneringsmethodes die gebruik maken van natuurlijke materialen.



PROJECTUITVOERING

Met innovatieve technieken en voortdurende monitoring houden we de impact op de fauna en flora onder controle. Meer nog, we reduceren die zelfs.



De geluidsgolven die ontstaan bij het heien van palen op zee zwakken we sterk af door geluiddempende installatietools en het gelijktijdig creëren van geluids-isolerende luchtbeschermen rondom het schip.

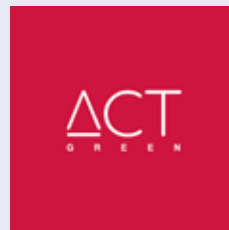


We vervangen onze werfketen door nieuwe ecologische werfkantoren die maar liefst 80 procent minder energie verbruiken.

ENERGIEMANAGEMENT

Onder de naam 'Act Green' pakt Jan De Nul Group het eigen energieverbruik aan. We houden elk verbruik nauwlettend in de gaten en nemen actief maatregelen om dat verbruik drastisch te laten afnemen.

Dit vertaalt zich meteen naar de praktijk: onze nieuwe ecologische werfkantoren verbruiken maar liefst 80 procent minder energie, we bunkeren bepaalde schepen met volledig hernieuwbare biobrandstof en we werken aan een elektrificatie van ons wagenpark.



DUURZAME BEDRIJFSVOERING.

Door de aard en de verspreiding van de activiteiten komt Jan De Nul Group in contact met alle culturen en gemeenschappen. We staan voor eerlijk werken en een duurzame bedrijfsvoering. Om dat te bereiken hanteren we de hoogste bedrijfsstandaarden en tonen we betrokkenheid in de lokale gemeenschappen waar we actief zijn.



BEDRIJFSETHIEK

Elke werknemer heeft het grootste respect voor de gemeenschap waarin hij actief is. Meer nog, hij moedigt anderen aan om ethisch correct te handelen. We verwachten hetzelfde engagement van alle partijen waarmee we samenwerken.



In Benin organiseerde ons projectteam een strandopruiming waarbij we maar liefst 4,5 ton afval verzamelden en afvoerden.

STAKEHOLDER BETROKKENHEID

We werken nauw samen met klanten, medewerkers, leveranciers en lokale gemeenschappen. Door alle partijen mee te nemen in ons engagement voor een duurzame bedrijfsvoering blijven we continu innoveren, verbeteren we de risicobeheersing en vergroten we onze invloedssfeer.

LOKALE BETROKKENHEID

We betrekken de lokale gemeenschap bij de realisaties van de werken. Maar we gaan nog een stap verder en dragen ook ons steentje bij: we geven opleidingen en zorgen voor tewerkstelling, we ondersteunen lokale ngo's en organiseren plaatselijke initiatieven.



ONZE INNOVATIEVE INGESTELDHEID

Jan De Nul Group is future proof en werkt voortdurend aan de wereld van morgen. Met onze Ultra-Low Emission vessels zijn we een baanbrekende pionier in de sector. Maar ook buiten de sector delen we onze knowhow om innovatief denken te stimuleren.

Het ULEv-schip Tristão da Cunha is uitgerust met een ingenieus filtersysteem dat de impact op luchtvervuiling vrijwel volledig uitsluit. Het schip ging na oplevering meteen aan de slag in de haven van Payra in Bangladesh.



De schepen uitgerust met uitlaatgasbehandeling zijn herkenbaar aan de blauwe schouw met ULEv-logo.

ULTRA-LOW EMISSION VESSELS

Ultra-Low Emission vessels, ofwel ULEv. De nieuwe generatie schepen van Jan De Nul Group is klaar voor een duurzame toekomst. De dieselmotoren van onze ULEv's zijn voorzien van gesofisticeerde uitlaatgasbehandelingssystemen: een katalysator maakt stikstofoxiden onschadelijk, terwijl een roetfilter de fijnste deeltjes tegenhoudt. Op die manier halen we tot 99 procent van het aantal stofdeeltjes uit de uitlaatgassen.

De techniek is gebaseerd op filters die in Zwitserse tunnels alle uitlaatgassen van voertuigen én zware machines filteren. Jan De Nul Group slaagde erin om die technologie te vertalen naar de scheepvaart. Een sterk staaltje in-house design. Daarmee nemen we in onze sector een absolute voortrekkersrol op. Jan De Nul Group is de eerste in de scheepvaart die voldoet aan de strengste Europese emissienormen.



INNOVATIEF DENKEN EN WERKEN

Innovatief denken zit verankerd in onze bedrijfscultuur. Al van bij de start van een project stimuleren we onze werknemers om out-of-the-box te zoeken naar oplossingen. Als iets nog niet bestaat, dan bedenken en maken we het zelf.

Onze dienst Research & Development bestudeert de markt en lanceert op basis daarvan innovatieve ideeën binnen het bedrijf.



Op het strand in de Schelphoek legden we vier stenen riffen aan die intussen overgroeid zijn met zeewier en oesters.

KNOWHOW DELEN

Om met innovatieve ideeën en oplossingen te komen, is knowhow en ervaring delen cruciaal, zowel binnen Jan De Nul Group als erbuiten. We centraliseren de ervaring van onze medewerkers wereldwijd en gebruiken die als basis voor elke nieuwe projectstart. Onze knowhow en inzichten delen we actief met onderwijsinstellingen en (sector-) federaties wereldwijd. De wisselwerking met nieuwe en verfrissende inzichten stimuleert ons om out-of-the-box te denken.



Deze in-house ontworpen machine graaft kabels in de grond in intergetijdengebied. De gronddruk van de machine is kleiner dan die van een persoon, waardoor ze zelfs in natuurgebieden kan worden ingezet.



Jan De Nul Group is stichtend lid van De Blauwe Cluster, een samenwerking die zich toelegt op de ontwikkeling en bevordering van economische activiteiten op zee.



An aerial photograph showing a large dam structure with a reservoir behind it. In the foreground, there are industrial buildings and construction sites. The water is a deep blue-green color. The sky is clear and blue.

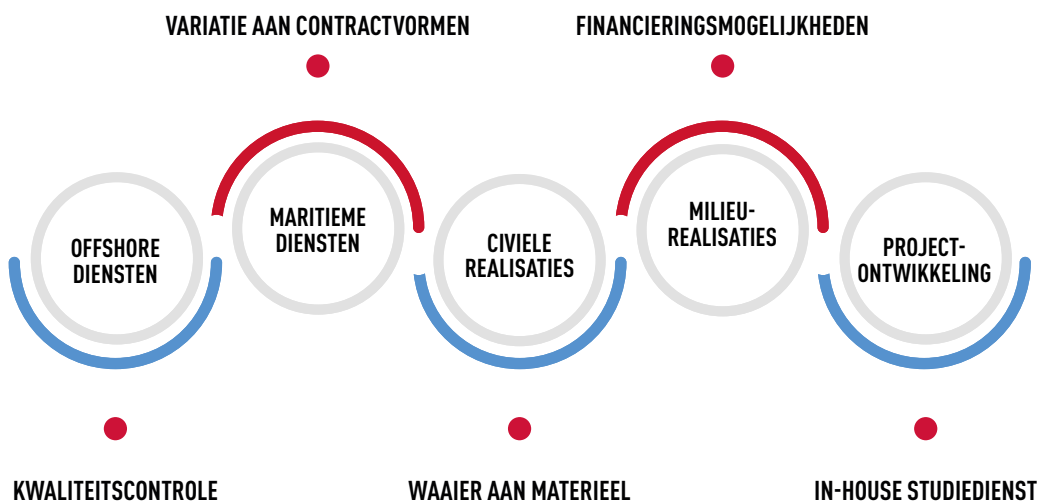
TOTAALOPLOSSINGEN OP MAAT

Offshore, maritiem, civiel, milieu of projectontwikkeling. Jan De Nul Group is expert in vijf hoofdactiviteiten. Dankzij de vruchtbare wisselwerking binnen ons bedrijf kunnen we totaaloplossingen aanbieden waarbij we één, meerdere of zelfs alle activiteiten combineren.

Jan De Nul Group verdiept en verbreedt het Panamakanaal, o.a. met de cutterzuiger Niccolò Machiavelli, en bouwt mee aan de twee grote sluiscomplexen. Elk complex, één aan de Atlantische oceaan en één aan de Grote Oceaan, bestaat uit drie sluisen.

FLEXIBILITEIT.

Jan De Nul Group biedt volledige oplossingen aan voor offshore, en maritieme diensten, en voor civiele- en milieurealisaties. Maar we kunnen ook een combinatie van alle activiteiten aan. Zo kunnen we bij de bouw van een haven maritieme en civiele werken combineren, en in geval van vervuiling, ook milieuwerken. Onze studiedienst en ons indrukwekkend materieelpark, maar ook onze contractvormen en financieringsmogelijkheden, maken van ons een uiterst flexibele partner. Een voortdurende kwaliteitscontrole zorgt uiteindelijk voor een maximaal comfort. Bij ons kunnen klanten op beide oren slapen.





Jan De Nul Group investeert voortdurend in eigen materieel.

WAAIER AAN ROLLEND, VAREND EN VAST MATERIEEL

Jan De Nul Group beschikt over een zeer brede waaier aan inzetbare middelen waarvan een groot deel eigen ontwerp is. Een grote variatie aan bagger- en offshore installatieschepen en een gamma aan rollend materieel maken dat we de ideale samenstelling voor elke projectrealisatie kunnen aanbieden. Vragen de bestaande middelen een aanpassing of bestaat iets nog niet op de markt? Daarvoor doen we het ontwerp volledig zelf. Ook het onderhoud van en de nodige aanpassingen aan grondmachines doen we zelf.

Onze eigen schrijnwerkerij en ons lasatelier worden ingeschakeld om project- of materieelspecifieke onderdelen te vervaardigen. Jan De Nul Group beschikt ook over vijf valorisatiecentra in Europa om sedimenten en slib te behandelen.

CONTRACT- EN FINANCIERINGSVORMEN

Jan De Nul Group kan een totaalpartner zijn voor de klant. Naast uitvoerende aannemer stellen we ons ook op als ontzorgende partner: van verantwoordelijkheid voor het design, over de kwaliteitsopvolging van alle leveranciers en onderaannemers, tot volledige concessievormen of financieringstrajecten. Voor elke activiteit en in elke vorm kan Jan De Nul Group een uitgebreid portfolio voorleggen.


IN-HOUSE DESIGN

Jan De Nul Group beschikt als enige in de sector over een interne multidisciplinaire studiedienst die elke vorm van project- en materieeldesign kan uitvoeren en opvolgen. Die eigen studiec capaciteiten maken het mogelijk om al ruim voor opstart van een project, maar ook tijdens de projectuitvoering, een allesomvattende partner voor de klant te zijn. Het geeft ons de voorsprong om werktuigen en installaties volledig zelf te ontwerpen.



OFFSHORE DIENSTEN

Jan De Nul Group biedt specifieke diensten aan voor de offshore energiemarkt. Onze uitgebreide vloot van installatieschepen wordt ingezet voor diverse activiteiten. We installeren structuren op zee en beschermen ze tegen erosie. Maar we ontkoppelen en verwijderen ook die structuren als ze aan vervanging toe zijn. Door een integrale aanpak van ontwerp tot uitvoering voorzien we steeds een creatieve totaaloplossing, op maat van de klant.



Rotsinstallatieschip Simon Stevin installeert rotsen rondom de funderingen die geïnstalleerd zijn door jack-up schip Vole au vent.

INSTALLATIE VAN OFFSHORE STRUCTUREN

Door een gevarieerde vloot van offshore installatieschepen met hefcapaciteiten van 1.500 tot meer dan 5.000 ton kan Jan De Nul Group elke offshore structuur installeren: van beton- of staalfunderingen over OHVS-stations tot windturbines.

ONTMANTELEN EN HIJSEN

De installatieschepen van Jan De Nul Group lenen zich naast de installatie van offshore structuren ook perfect tot de ontmanteling en het opnieuw verwijderen ervan. Bovendien is elk ander type hijswerk, zoals het bergen van scheepswrakken, ook perfect uitvoerbaar.



Offshore installatieschip Vole au vent installeert windturbines in zee.



ROTSINSTALLATIE

Jan De Nul Group stabiliseert, verzwaart en beschermt offshore structuren met een laag grind, rotsen of betonnen matrassen. Zo voorkomen we een snelle erosie of een verplaatsing van de structuur door de stroming. Ook pijpleidingen en kabels dekken we af met een beschermende stenenlaag. Het installeren van rotsen gebeurt via (hellende) valpijpen binnen een marge van amper enkele centimeters.

Rotsinstallatieschip Joseph Plateau wordt geladen met rotsblokken.



ZEEBODEMINTERVENTIE

Onze zeebodem zit vol duinen, dieptes en andere oneffenheden. Daarom zijn interventies noodzakelijk bij de installatie van offshore structuren. Om een stabiele basis te voorzien, wordt de zeebodem voorbereid. Dat doen we door duinen weg te baggeren, de ondergrond te nivelleren en indien nodig een eerste grindlaag te plaatsen. Pijpleidingen en kabels plaatsen we bij voorkeur onder de zeebodem. Daarvoor graven we specifieke geulen uit die starten in zee, mogelijk overgaan in intergetijdengebied en eindigen op het land.



Hopperzuiger Cristóbal Colón baggert uitgravingen op de bodem van de Atlantische Oceaan voor de plaatsing van productieputten waarlangs gas of olie wordt ontgonnen.



INSTALLATIE VAN KABELS EN UMBILICALS

Jan De Nul Group verbindt offshore structuren en brengt offshore energie aan land door de installatie van onderzeese kabels en umbilicals. Onze kabellegschepen worden bijgestaan door onze specifieke schepen en tools om de kabels in te graven en beschermend af te dekken.

Kabelinstallatieschip Isaac Newton beschikt over twee draaitafels, waardoor extra lange kabels onafgebroken geladen en geïnstalleerd kunnen worden.

ENGINEERING, PROCUREMENT, CONSTRUCTION EN INSTALLATION.

Jan De Nul Group is ook de ideale partner voor EPCI-projecten. Daarmee overstijgen we de klassieke opdrachten voor installatie. We staan in voor integrale projectstudies en specifieke krachtberekeningen (engineering), en voor de vervaardiging van alle componenten, hetzij uitbesteed aan toeleveranciers of intern gefabriceerd (procurement & construction). Jan De Nul Group neemt daarbij de volledige kwaliteitscheck en de daarbij horende verantwoordelijkheid voor zijn rekening.



Onze studiedienst kan het volledige ontwerp of een deel ervan voor eigen rekening nemen.





Jan De Nul Group stond in voor de bouw van het windmolenpark Taiwan Power Company Offshore Windfarm Phase 1 Project - Demonstration in Changhua. Van het ontwerp over de fabricage van de funderingen en het transport ervan, tot de installatie van de funderingen, de onshore en inter-array plus exportkabels, het onshore substation en de windturbines.



Voor het windmolenpark Kriegers Flak in Denemarken ontwierp en bouwde Jan De Nul Group de betonnen funderingen voor de offshore elektrische substations, op een drijvend ponton. We stonden ook in voor het transport en de effectieve installatie.





A vertical photograph on the left side of the page shows a close-up of a cutterhead from a cutter suction dredger. The metal teeth and blades are cutting through water, creating a spray of white foam and splashing. The background is dark, making the white water stand out.

MARITIEME DIENSTEN

De activiteiten van Jan De Nul Group maken zeevaart mogelijk. We houden rivieren en kanalen op diepte, breiden bestaande havens uit en bouwen nieuwe havens. Door kustlijnen te verdedigen en uit te breiden, beschermen we het leven op het land. We leveren de klant creatieve en innovatieve oplossingen op maat, waarbij we kunnen instaan voor zowel ontwerp, uitvoering als onderhoud.

Afhankelijk van de hardheid van de ondergrond wordt een type schip geselecteerd. De cutterzuiger, uitgerust met cutterkop en cutterstanden, is het best geschikt voor het baggeren van harde rotsachtige ondergronden.

BAGGEREN

Door te baggeren worden dichtgeslibde vaarwegen zoals rivieren, toegangskanalen, zwaaikommen en havendokken weer vrijgemaakt, verdiept of verbreed voor de doorgang van (grote) schepen.

Jan De Nul Group beschikt hiervoor over een vloot van hopperzuigers, cutterzuigers, splijthoppers en backhoe dredgers. Naargelang de aard van de te baggeren ondergrond en de vereiste diepgang worden de best geschikte schepen ingezet. Bij het baggeren van verontreinigde sedimenten kan Jan De Nul Group ook instaan voor de behandeling ervan.



Hopperzuiger Pedro Alvares Cabral werkte mee aan de verdere ontwikkeling van de haven van Rio Grande in Brazilië.



Aan land geperst zand wordt gecontroleerd verspreid over de extra aan te leggen zone.

LANDWINNING

Jan De Nul Group legt nieuwe stranden aan en creëert nieuw land voor residentieel, recreatief of industrieel gebruik. Grond kan op verschillende manieren worden aangeleverd: baggerschepen spuiten de grond op of persen het aan land. Maar ook dumptrucks op land kunnen het terrein volstorten.



KUST- EN OEVERBESCHERMING

Jan De Nul Group onderhoudt kustlijnen door die na erosie te voorzien van zand. Maar we gaan verder dan dat. Wereldwijd leggen we bescherming aan voor kwetsbare kustgebieden, om ze te wapenen tegen de stijgende zeespiegel. Zo kunnen we zware golfaanvallen breken en de impact ervan op de kust verminderen. Bij de aanleg van kustbescherming werken we actief met de ecologische functie van oevers om de fauna en flora te verrijken.



In Zeeland spuit hopperzuiger Charles Darwin nieuw zand op om het strand te herstellen.



HAVENINFRASTRUCTUURWERKEN

Bij de aanleg van nieuwe havens is nog geen infrastructuur beschikbaar en moeten we van nul starten. We realiseren toegangskanalen, zwaaikommen en aanmeer mogelijkheden. Maar we bouwen ook terminals of volledige havengebouwen.

In Ghana bouwden we de haven van Takoradi die in de jaren daarna ook verder door ons werd uitgebreid.

CONCESSIES.

Jan De Nul Group gaat verder dan het aanbieden van maritieme diensten en realiseert ook grootschalige opdrachten voor waterwegen en haveninfrastructuren in concessievormen. De klant blijft eigenaar, maar geeft het gehele uit te voeren project door en wordt zo ontzorgd. Wij ontfermen ons dan naargelang de noden over de financiering, de effectieve realisatie, de uitbating en het onderhoud.



We onderhouden de Argentijnse rivieren Río Paraná en Río de la Plata. Gedurende 26 jaar zijn we verantwoordelijk voor het baggeren en onderhoud van de rivieren.





Sleehopperzuiger Vitus Bering is een van onze baggerschepen die het 95 km lange toegangskanaal tot de haven van Guayaquil in Ecuador verdiept. Daarnaast zijn we ook verantwoordelijk voor het onderhoud en de exploitatie van het kanaal gedurende 25 jaar na de verdiepingswerken. De kosten financieren we zelf en recupereren we via tolheffing.



©Samyn and partners

A vertical photograph on the left side of the page shows the intricate, metallic, and glass structure of a modern building's interior, likely a large hall or atrium. The structure is composed of numerous intersecting beams and panels, creating a complex, geometric pattern. The lighting is dramatic, with strong highlights and deep shadows, emphasizing the industrial and architectural details.

CIVIELE REALISATIES

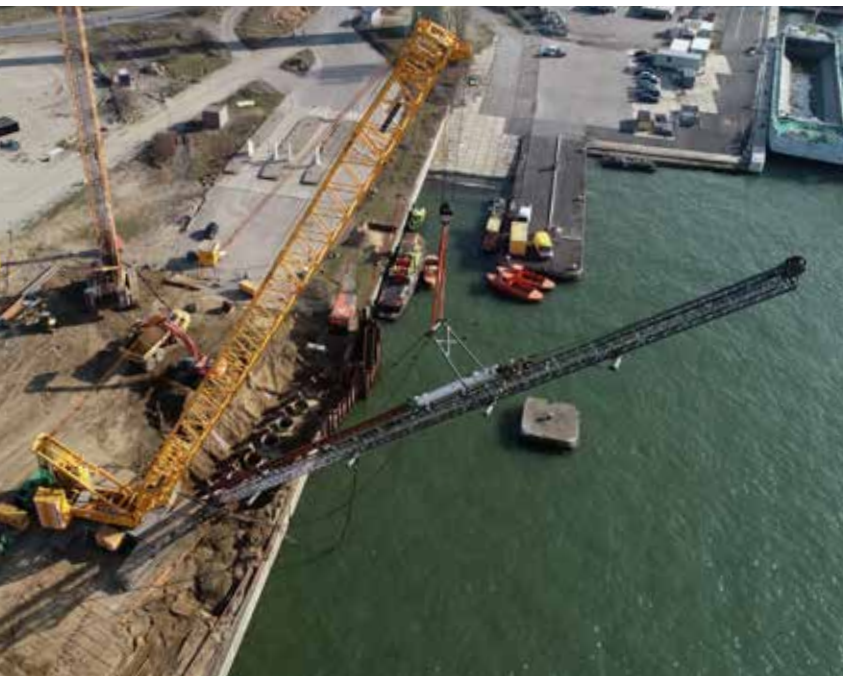
De civiele realisaties van Jan De Nul Group dragen bij tot het verbeteren van de mobiliteit. We voeren alle types fundering uit. We leggen wegen aan en bouwen bruggen, tunnels en sluizen. We staan in voor de constructie van waterzuiveringsstations, rioleringen en ondergrondse trein- en metroverbindingen. We gebruiken de meest moderne en ecologische technieken voor de gebouwen die we realiseren. Na oplevering kunnen we instaan voor het verdere onderhoud van het bouwwerk.

*Jan De Nul Group bouwde de impressionante nieuwe
hoofdzetel van de Europese Raad in Brussel.*

GEBOUWEN

Van rusthuizen en ziekenhuizen tot kantoorgebouwen en residentiële bouw, voor zowel private als overheidsklanten. Bij de uitvoering van elk bouwcontract leggen we ons toe op een afwerking met ecologische en energiebesparende technologieën, structuren en materialen. Mét een oog voor circulair bouwen.

Jan De Nul Group bouwt in Aalst het crematorium Siesegem. Het gebouw van ruim 6.000 m² is een oase van licht. Door veel oog voor detail en het gebruik van ter plaatse gestort zichtbeton en natuursteen, gaat de structuur naadloos op in de omgeving.



De uitvoeringswijze met MV-palen voor de verankering van de nieuwe kaaimuur voor het kanaaldok in Antwerpen is op maat gemaakt van het project. Door de inzet van een 600-tons kraan en een vrijhangende makelaar worden de zware stalen verankeringsprofielen (de MV-palen) onder helling geheid vanop land.

FUNDERINGSWERKEN

Jan De Nul Group voorziet bij grote werken een stevige basis waarop gebouwd kan worden. Via onze dochteronderneming Soetaert kunnen we alle mogelijke funderingstechnieken aanbieden, zowel voor gebouwen als infrastructuurwerken. We zetten sterk in op innoverende funderings-, beschoeiings- en grondverbeteringstechnieken, waardoor op elke locatie en in elke ondergrond een oplossing op maat van het project wordt bekeken.





INFRASTRUCTUURWERKEN

Transport-, leiding- of waterzuiveringsinfrastructuur. Jan De Nul Group kan instaan voor het ontwerp, de bouw en het onderhoud van zowel bestaande als nieuwe infrastructuurvoorzieningen. We doen dit voor tunnels en bruggen, maar ook voor wegen- en rioleringswerken.

Jan De Nul Group bouwde mee aan de Kieldrechtsluis in de haven van Antwerpen om steeds grotere schepen te ontvangen. De sluis is in vele opzichten een superlatief: ze bevat driemaal zoveel staal als de Eiffeltoren en is zo breed als een snelweg met 19 rijstroken.



PUBLIEK-PRIVATE SAMENWERKING.

Jan De Nul Group heeft al een ruime ervaring in Publiek-Private Samenwerkingen (PPS): een samenwerkingsverband tussen de overheid en privébedrijven om projecten te realiseren. Het gaat om infrastructuurwerken zoals wegen, bruggen of tunnels, maar evengoed over de bouw en exploitatie van woon- en zorgcentra, ziekenhuizen en bedrijvencomplexen.



DESIGN, BUILD, FINANCE, MAINTAIN

Bij een DBFM-project nemen we alle operationele aspecten van een infrastructuurwerk voor onze rekening: we ontwerpen (design) en bouwen (build) de infrastructuur, nemen de financiering op ons (finance) en staan in voor het onderhoud van de infrastructuur (maintenance).

Jan De Nul Group pakt mee het historische probleem van de verouderde onderwijsinfrastructuur in Vlaanderen aan. Via de PPS-vorm 'Scholen van Morgen' ontwerpt, bouwt en onderhoudt Jan De Nul Group 14 kleuter-, lagere en middelbare scholen.



Jan De Nul Group staat mee in voor het ontwerp, de realisatie, de financiering en het dertigjarig onderhoud van de A11 tussen Brugge en Westkapelle. De twaalf kilometer snelweg en de 71 bruggen, tunnels en viaducten zorgen voor een vlottere verbinding met de haven van Zeebrugge. Het is het grootste DBFM-project ooit in België.





A vertical photograph on the left side of the page showing a landscape with a river, fields, and a forest. A red horizontal line is positioned below the title.

MILIEU- REALISATIES

Op oude verontreinigde sites, op actieve bouwerven of in bestaande havengebieden wordt soms historische verontreiniging vastgesteld. Jan De Nul Group maakt komaf met zulke verontreinigingen. We saneren ter plaatse of graven de verontreinigde grond af om in een van onze valorisatiecentra te reinigen. Steeds met het oog op hergebruik in alternatieve toepassingen. Zo werken we mee aan een circulaire wereld.

In Vlassenbroek (België) trekken we de kaart van de circulaire economie. We valoriseren gebaggerde, deels verontreinigde specie en hergebruiken het voor de aanleg van compartimenterings- en ringdijken die deel uitmaken van een gecontroleerd overstromingsgebied.

AANPAK HAVENS EN HAVENGEBIEDEN

Jan De Nul Group verwijdert en behandelt vervuilde sedimenten uit havens, kanalen en waterlopen. Door de ontwikkeling van specifieke hydraulische en mechanische toestellen en technieken doen we dat op een milieuvriendelijke manier.

In het Zweedse Oskarshamn pompt het schip Pinta de verontreinigde baggersedimenten uit het havenbassin aan wal. Eigen ontworpen en gebouwde installaties ontwateren deze vervuilde sedimenten en zuiveren het vrijgekomen water.



Jan De Nul Group beschikt over verschillende verwerkingscentra om verontreinigde sedimenten en slib te valoriseren. Het centrum in Toulon kan maar liefst 160.000 kubieke meter per jaar verwerken.



AANPAK SITES EN TERREINEN

Jan De Nul Group saneert en herontwikkelt verontreinigde sites. Door civiele bouw, hydrogeologie en milieutechnologie te combineren kunnen we bodem- en grondwatersaneringen op een geïntegreerde manier aanpakken. We staan dus niet alleen in voor de sanering, maar ook voor de latere ontwikkeling van het terrein.



We zijn mede-eigenaar van Terranova in Zelzate, België. Dit voormalige gipsstort hebben we gesaneerd en heringericht als een van de grootste zonneparken in de Benelux.



Jan De Nul Group saneerde mee de Carcoke-site in Brussel. Honderdduizenden kubieke meter verontreinigde grond werd uitgegraven en gereinigd. Maar ook het sterk verontreinigde grondwater werd opgepompt en in zuiveringsinstallaties gereinigd.



A vertical photograph on the left side of the page shows a modern, multi-story apartment building with a mix of brick and light-colored panels, set against a clear blue sky. In the foreground, there is a green lawn with several young trees supported by stakes, and a paved path.

PROJECT- ONTWIKKELING

Jan De Nul Group legt zich toe op het saneren, herbestemmen en duurzaam ontwikkelen van verontreinigde industriële sites en on(der)-benutte ruimte. We hanteren daarvoor de formule ‘Ontzorgen, Ontgrendelen, Ontwikkelen’. We voorzien het volledige ontwikkelingstraject en creëren ruimte voor nieuwe bestemmingen, in nauwe samenwerking met eindgebruikers, investeerders, overheden en partners.

Na jarenlange leegstand saneerden en revitaliseerden we de terreinen van een voormalige gasfabriek in Lier naar een hoogwaardige residentiële herontwikkeling in een publiek toegankelijk park met vijvers.

BROWNFIELDONTWIKKELING

De bevolking groeit. Naast meer en aangepaste woongelegenheden is er ook blijvend nood aan ruimte om te ondernemen. Dat geeft een toenemende druk op de open ruimte, die schaars en eindig is. We moeten dus meer doen met minder ruimte. Door de ontwikkeling van vaak zwaar verontreinigde of leegstaande sites, de zogenaamde brownfields, dragen we ons steentje bij om extra ruimtebeslag te verminderen. Als pionier in België zetten we in op het wegnemen van milieurisico's in functie van een optimale herbestemming. Gedurfd en eigenzinnig revitaliseren we zo vaak jarenlang geblokkeerde vervuilde sites, van voormalige fabrieksterreinen tot zelfs oude stortplaatsen.



In Coronmeuse (Luik) herontwikkelen we een verouderd en vervuild stadsdeel van 25 hectare naar een innovatieve ecobuurt voor wonen, werken en ontspannen.



In Knokke leggen we het Albertplein opnieuw aan. De vernieuwing omvat de bouw van een ondergrondse parking, de renovatie van de bestaande nutsleidingen en riolering, maar ook de volledige bovengrondse herinrichting van het publieke plein.

COMPLEXE HERONTWIKKELINGSPROJECTEN

Een achterhaalde stedenbouwkundige bestemming. Onvoldoende ontsluiting of aanwezige infrastructuur. Financiële, fiscale en juridische uitdagingen. Het aligneren op de beleidsvisie van lokale overheden. Het creëren van maatschappelijk draagvlak, maar ook het capteren van bezorgdheden van buurtbewoners en andere stakeholders. Die elementen maken stadsvernieuwingsprojecten en gebiedsontwikkelingen vaak tot een complex geheel, waardoor een site met opwaarts potentieel te lang geblokkeerd en on(der)benut blijft liggen. Door een integrale, multidisciplinaire aanpak en stakeholdermanagement maken we het verschil. We slagen erin dergelijke complexe sites te ontgrendelen en op te waarderen.



Op de Inofersite bevond zich een perserij voor non-ferro metalen, maar ook een mouterij en een rubberfabriek lieten hun sporen na: milieuverontreiniging die we saneren, maar ook waardevol bouwkundig erfgoed dat we renoveren en duurzaam integreren in een innovatieve kantoor- en woonontwikkeling.

RECONVERSIEPROJECTEN

We herwaarderen on(der)benut onroerend erfgoed naar optimale nieuwe bestemmingen. We borgen, integreren en heractiveren de waardevolle relictten van ons verleden door ze een duurzame en actieve rol in het heden te geven. Wij hebben ruime ervaring in de reconversie van industrieel erfgoed zoals pakhuizen en werkplaatsen. Maar we zijn ook meester in het aanpakken van innovatieve, 'andere' reconversieprojecten zoals leegstaande ziekenhuizen, scholen, overheidsgebouwen of militaire domeinen.



Op de site van een voormalig veevoederbedrijf in Izegem realiseerden we een hoogwaardig residentieel bouwproject met appartementen en penthouses aan het kanaal Roeselare-Leie.

REGULIERE VASTGOEDONTWIKKELING

De reguliere of klassieke vastgoedontwikkeling staat al lang niet meer voor 'makkelijkere opdrachten'. Ook in dit segment zijn de uitdagingen talrijker geworden en neemt de complexiteit verder toe. Ons engagement voor grootschalige en kleinere vastgoedprojecten: een optimale ruimtelijke inpassing van het projectgebied in de onmiddellijke omgeving, architecturale kwaliteit, focus op duurzame projectontwikkeling en stakeholdermanagement. Het voorwerp van onze ontwikkelingen is zowel residentieel, retail, leisure, kantoren als semi-industrieel.

CONTACT.

BELGIË

Jan De Nul nv
Tragel 60
9308 Hofstade-Aalst | België
T Nat. div.: +32 53 73 15 11
Int. div.: +32 53 73 17 11
F +32 53 78 17 60
+32 53 77 28 55
info@jandenul.com

LUXEMBURG

Dredging and Maritime Management sa
34-36, Parc d'Activités Capellen
8308 Capellen | Luxemburg
T +352 39 89 11
F +352 39 96 43
info@dmmlux.com

VERANTWOORDELIJKE UITGEVER

Jan De Nul Group [Sofidra sa]
Luxemburg
info@jandenulgroup.com
www.jandenul.com

MAATSCHAPPELIJKE ZETEL

34-36, Parc d'Activités Capellen,
8308 Capellen | Luxemburg

GRAFISCHE VORMGEVING EN TEKST

Communicatiedienst Jan De Nul Group

We dragen ons steentje bij voor een ecologische wereld. Daarom wordt dit document uitgegeven op gerecycleerd papier (Nautilus - Super White).

De inhoud van dit document dient enkel ter informatie. Niettegenstaande het feit dat volledigheid en nauwkeurigheid werden nagestreefd, wordt er geen enkele - uitdrukkelijke of impliciete - garantie gegeven dat deze in het bijzonder voor een bepaald doel geschikt is. Jan De Nul Group kan in geen geval aansprakelijk worden gesteld voor schade die rechtstreeks of onrechtstreeks voortvloeit uit het gebruik van of het steunen op de hierin vermelde informatie, zelfs indien (voorafgaand) advies wordt gegeven/gekrege dat dergelijke schade zou kunnen voorkomen.



JANDENUL.COM