

A blurred background image of a business meeting. Several people in professional attire are seated around a table, looking at documents and laptops. The scene is brightly lit, likely from a window in the background.

**Jubil**  
— intérim —

Notre activité

Liste des agences

Notre politique managériale

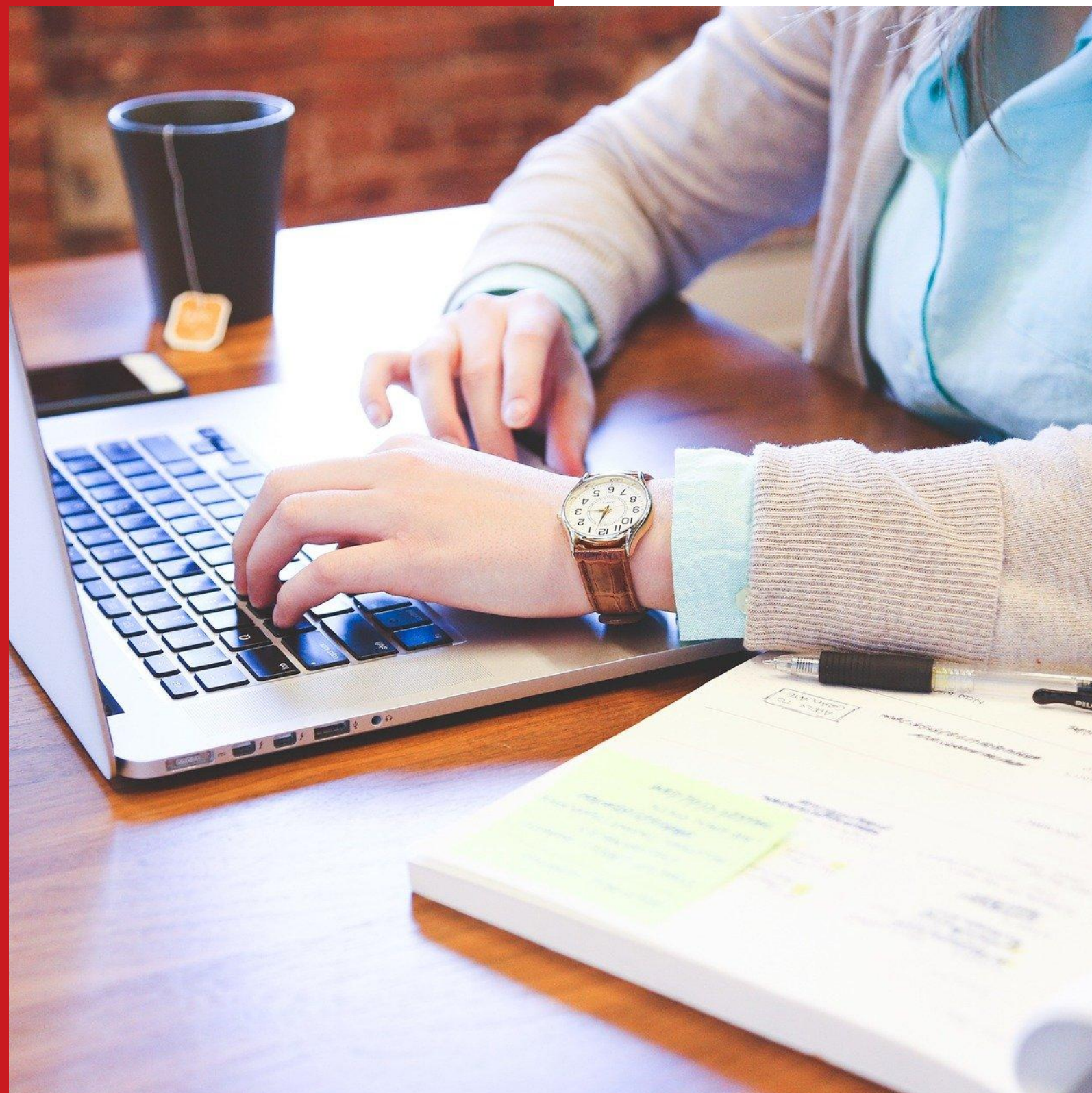
Chiffres clés

Moyens

Organisation

Références

Contact



WWW.JUBIL.FR

## • La ressource humaine régionale

Votre interlocuteur privilégié pour vos recherches de travail intérimaire





# Notre activité

Depuis 1996, Jubil Intérim, la ressource humaine régionale, est présente nationalement pour répondre à la demande de l'emploi avec une politique forte en matière de formation, prévention et sécurité



## Depuis 24 ans

**Depuis plus de 24 ans (en juin 2020), le groupe est protagoniste dans le domaine des ressources humaines et services aux entreprises.**

Dès 2006, dans le but de vous proposer un service adapté, dit « sur mesure », le groupe Jubil qui a pour objectif d'être la référence en ressources humaines et emploi saisonnier en France, regroupe plusieurs services afin de former un pôle RH. Ce pôle RH a le rôle de regrouper les différents services comme l'intérim, la formation, le recrutement (CDD et CDI), le portage salarial.



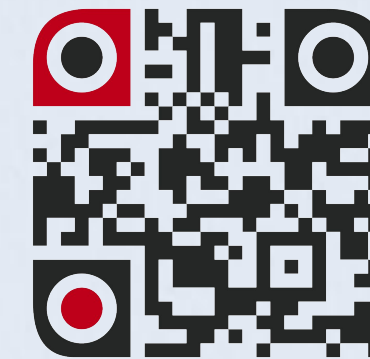
“

Dans un souci de qualité optimale :

*Nous avons obtenu la certification qualité CEFRI pour nos agences spécialisées « nucléaires ».*

Nous possédons une garantie financière consolidée de plus de 10M€ pour l'ensemble du groupe. Nous disposons d'une responsabilité civile incluant le risque « véhicule confié » et « dommages causés aux biens de l'entreprise utilisatrice ».

• **Liste  
des  
agences**



Flashez-moi

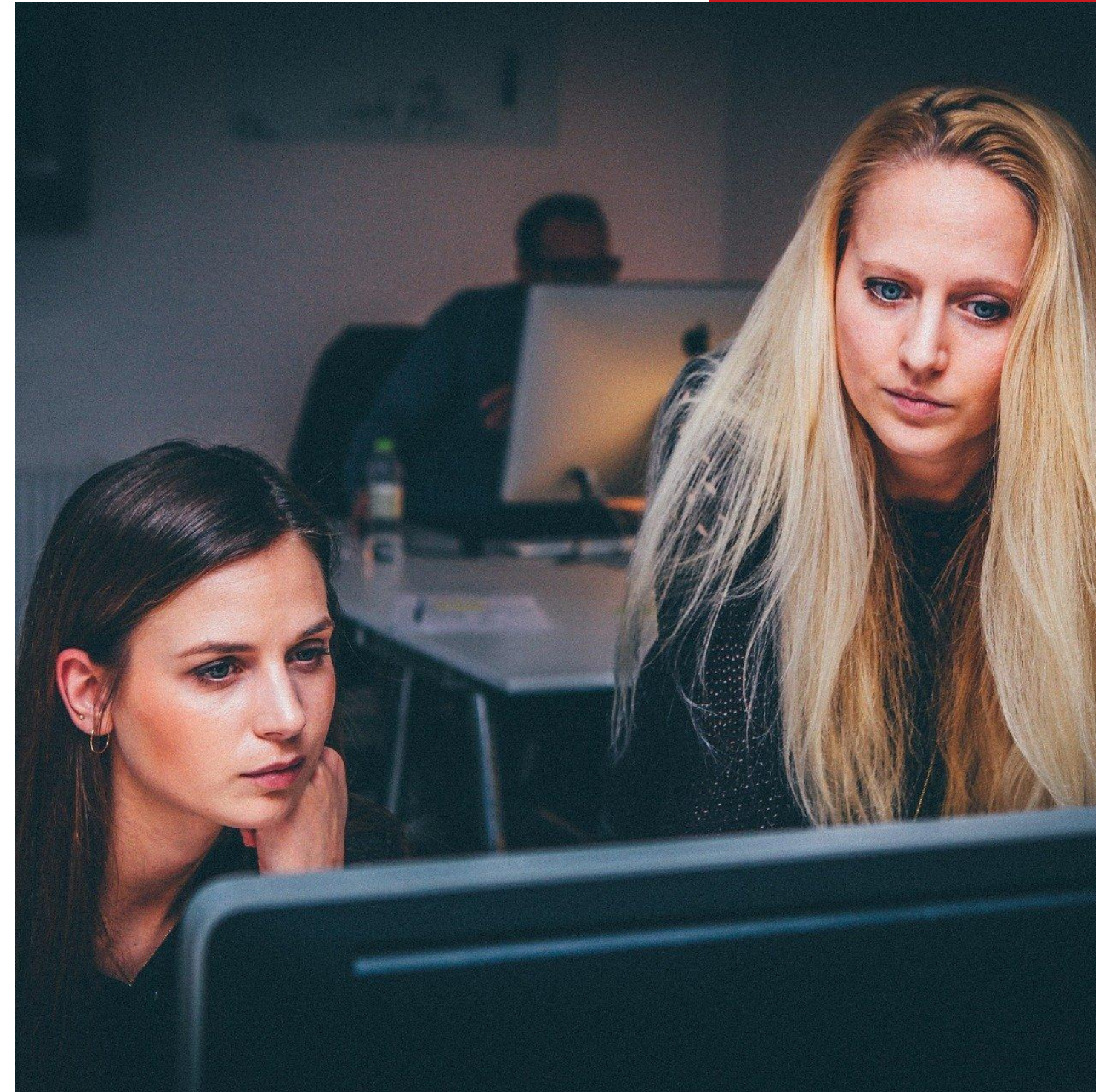
[ou cliquez-ici](#)

## • Notre politique managériale :

Favoriser l'esprit de l'entreprise, évolution des profils internes par la motivation ainsi que la formation.

*Créer une émulation liée à la culture d'entreprise, une forte identité attachée à notre marque et au fait d'être différent.*

Management par pôle de compétence et par projet.





# . Chiffres clés 2020

**5K**

## Intérimaires

Plus de 5000 intérimaires équivalents temps pleins

**150**

## Permanents

Plus de 150 permanents

**3K**

## Clients

Plus de 3 500 entreprises clients





## . Moyens à disposition

Le groupe, ayant une politique d'organisation et managériale pointue, voici les éléments mis à disposition.

### Moyens matériels :

Nous sommes forts de 60 sites répartis nationalement avec 6000 m<sup>2</sup> de bureaux, d'une flotte de plus de 100 véhicules mis à la disposition des collaborateurs.

**L'ensemble de nos agences est équipé d'ordinateurs en réseau de dernières générations (logiciel spécialisé dans le travail temporaire ANAEL TT).**



Pour créer une adéquation maximale entre nos intérimaires et nos clients, tous nos sites sont munis en Téléphonie GSM, ADSL haut débit, direct hotline avec service **d'avocats spécialisés**, social-travail temporaire, reconnus comme la référence française en la matière.

Le siège social du groupe met à disposition des salles de formation dont certaines informatisées ainsi qu'une salle de conférence pour tous ses collaborateurs.

**Depuis 10 ans, nous mettons à votre service la dématérialisation internet de vos documents ( bulletins de paies, contrats, RH, factures, et autres).**



## **Notre organisation interne**

Depuis l'origine, Jubil Intérim centralise le traitement des paies et facturations pour l'ensemble de son réseau donnant une disponibilité maximale aux agences afin de servir au mieux les intérêts de nos clients et intérimaires.

## . Chaque année

### Planification de formation

Chaque année, nous procédons à une planification de formation autant pour nos intérimaires que pour nos collaborateurs via AKTO. De plus, nous mettons tout en œuvre auprès de nos intérimaires pour qu'ils puissent accéder à différentes aides sociales.





## • Avec AKTO

**Chaque année, nous organisons de nombreuses formations pour nos intérimaires ainsi que nos permanents.**

Grâce à AKTO nos intérimaires peuvent bénéficier de services et prestations pour faciliter l'accès au logement, à l'emploi, au crédit et, plus largement pour améliorer leur vie quotidienne.

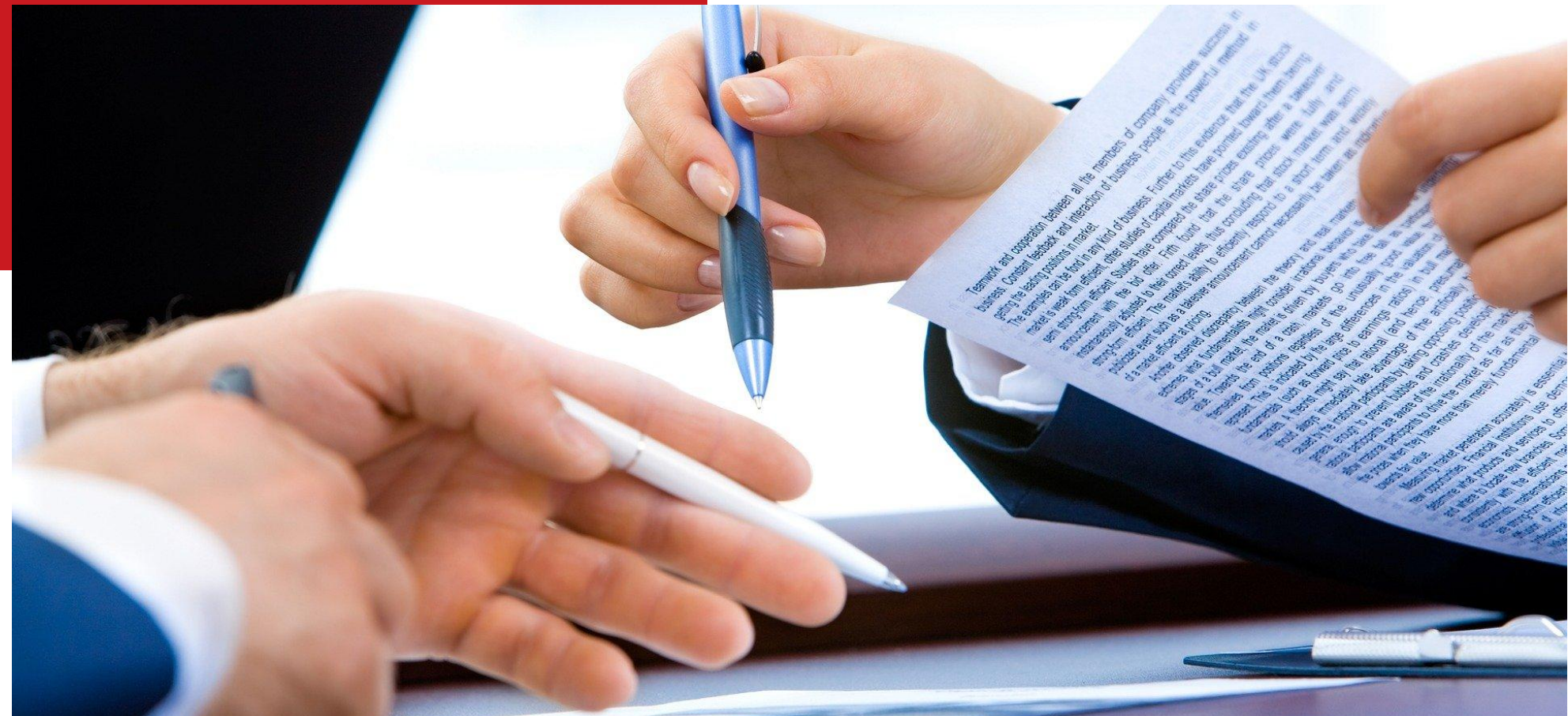


# Étant une entreprise de proximité à vocation humaine,

ENTREPRISE  
DE  
PROXIMITÉ

**Nous souhaitons rester en contact permanent avec nos intérimaires.**

De ce fait, chaque agence remet les bulletins de salaire, contrats et autres attestations en mains propres à tous nos intérimaires.

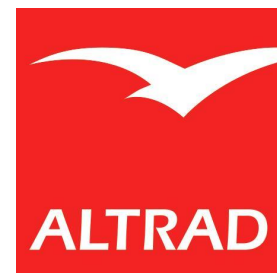




**Jubil privilégie le contact humain au  
« tout automatisé »**

## • Nos références

Ci dessous quelques entreprises qui nous font confiance.





# Siège social



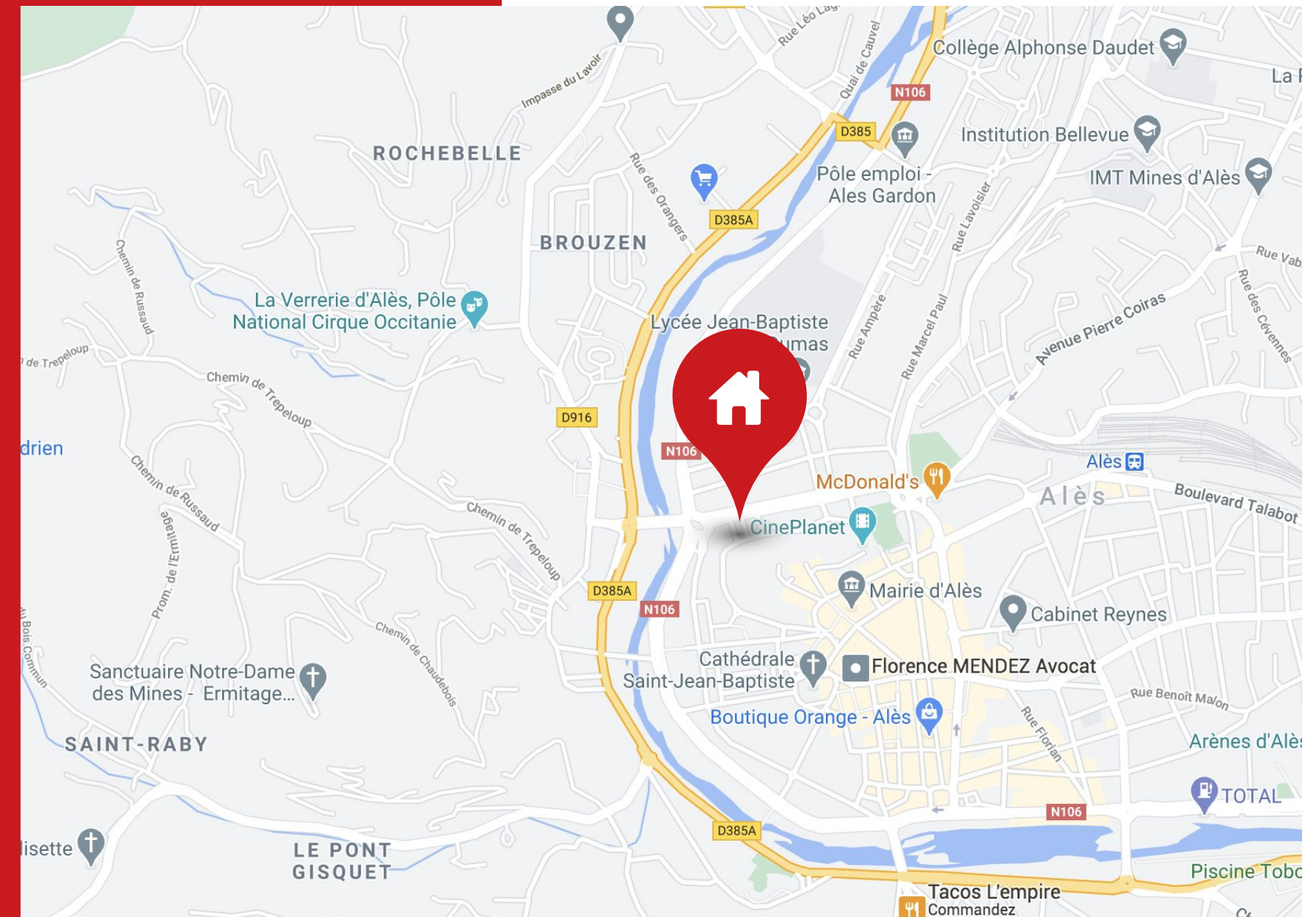
Siège : 17 Quai Boissier de Sauvages  
30100 ALÈS



04 66 54 29 90



contact@jubil.fr





“

Retrouvez toutes les  
offres sur [www.jubil.fr](http://www.jubil.fr)

---

A person is sitting at a wooden desk, working on a silver laptop. Their hands are on the keyboard. To the left of the laptop is a black cup with a tea bag. In the foreground, there is a white notebook with a yellow sticky note and a black pen. A large red rectangle is overlaid on the center of the image, containing the word 'Merci' in white text.

**Merci**