

2024-2025



Línea Blanca





EXTRACTOR KTC

1 AÑO
DE GARANTÍA

INOX

Acero
Inoxidable



ESPECIFICACIONES

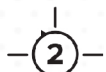
Extractor Acero Inox 76CM

Código: 76F15

Color :



Tipo de control: Mecánico



Niveles de potencia: 3



Luz de fondo: Si



Tamaño: 30"x20"x5.9"
(Ancho x Alto x Profundidad) Pulg

INOX

Acero
Inoxidable



ESPECIFICACIONES

Extractor Tipo Campana

Código: CEC-90M21

Color :

INOX

Acero Inoxidable: Si



Touch



Lámparas de fondo: 2



Tamaño: 35.4"x20"x25"
(Ancho x Alto x Profundidad) Pulg

INOX

Acero
Inoxidable



ESPECIFICACIONES

Extractor Acero Inox 60CM

Código: E60MAB0F51

Color :

INOX

Acero Inoxidable: Si



Filtro de aluminio: Si



Luz de fondo: Si



Tamaño: 24"x20"x5.9"
(Ancho x Alto x Profundidad) Pulg



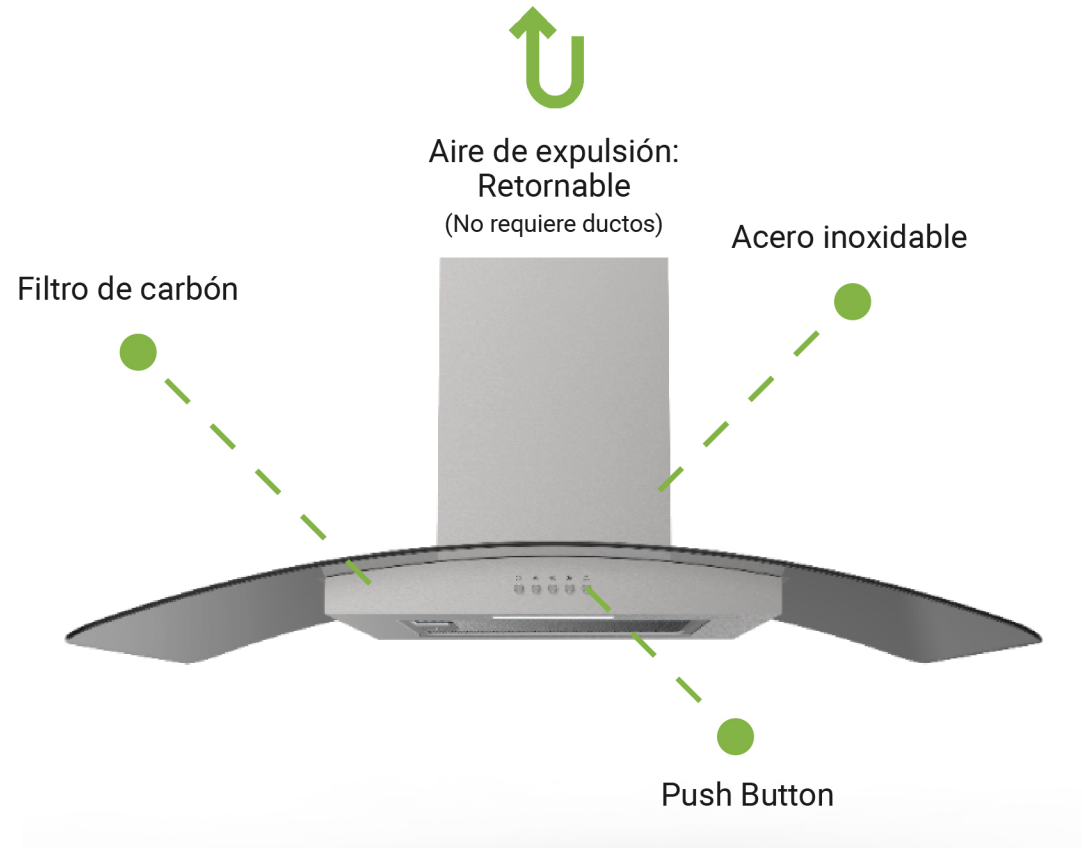
EXTRACTOR KTC

(76 CM CURVE GLASS)

1 AÑO
DE GARANTÍA

ESPECIFICACIONES TÉCNICAS

- Modelo: 76CM Curved Glass
- Filtro de carbón
- Acero inoxidable
- Push Button
- 1 x grasa lavable de malla de aluminio de 5 capas filtrar
- 220V, 60Hz; 127V, 60Hz
- 2 luces LED de 1,5 (W) para 90 cm
- Cubierta decorativa de 400+390 mm
- Caudal máximo de aire (m3/h): 400m3/h
- Garantía: 1 Año





ESTUFA MODULAR KTC

1 AÑO
DE GARANTÍA



INOX
Acero
Inoxidable

ESPECIFICACIONES

Estufa Modular Empotrada
Código: 60G40ME090-SFT
Color :



Quemador Triple: Si



Tipo de control: **Mecánico**



Tamaño: 24x20 Pulg
(AxL)



Gas Eléctrico: Si



INOX
Acero
Inoxidable

ESPECIFICACIONES

Estufa Modular Empotrada
Código: 90G50MA005-SFT
Color :



Quemador Triple: Si



Tipo de control: **Mecánico**



Tamaño: 35.4x20 Pulg
(AxL)



Gas Eléctrico: Si



INOX
Acero
Inoxidable

ESPECIFICACIONES

Estufa Modular Empotrada
Código: 75G50ME021-SFL
Color :



Quemador Triple: Si



Tipo de control: **Mecánico**



Tamaño: 30x20 Pulg
(AxL)



Gas Eléctrico: Si



Estufa Con Horno KTC 30"

(5 QUEMADORES/GAS (CEC30S-066))

1 AÑO
DE GARANTÍA



Control
mecánico

Manija de Acero Inox

Puerta de cristal

ESPECIFICACIONES TÉCNICAS

- Modelo: 30" Gas-Cec30s-066
- Hornillas/Gas/30
- 5 Burners : 1 Triple Burner + 2 Rapid Burner + 2 Semi Rapid Burner
- Stainless Steel Cooktop + Grey Drawer + Grey Side + Glass Lid
- Full Coverage Heavy Cast Iron Pan Support
- Ignition + Oven Lamp + Timer + 142L Huge Oven Cavity
- Fixed Drawer
- Oven Direct-Wave Design
- Easy Clean Door Design
- Product Size: 30" x 26.5" x 35"
Ancho x Profundidad x Altura Pulg
- Garantía: 1 Año





Horno Modular Eléctrico (93M90M1)



1 AÑO
DE GARANTÍA

Control mecánico

INOX

Acero Inoxidable



Termostato



Temporizador



Luz Interior



Tamaño: 18.9 x 35.4 x 21.4 plg
(Ancho x Alto x Profundidad) Pulg



Manija de Acero Inox

Puerta de cristal

Horno Modular Empotrado de Gas (CEC-65QMA75011-RK)

1 AÑO
DE GARANTÍA

Control mecánico

INOX

Acero Inoxidable



Termostato



Temporizador



Luz Interior



Tamaño: 23" x 23" x 23.4"
(Ancho x Alto x Profundidad) Pulg



Instalación Empotrado



Manija de Acero Inox

Puerta de cristal



Micro-onda Modular Empotrado (AG925BVJ)

1 AÑO
DE GARANTÍA

INOX

Acero Inoxidable



Termostato



Temporizador



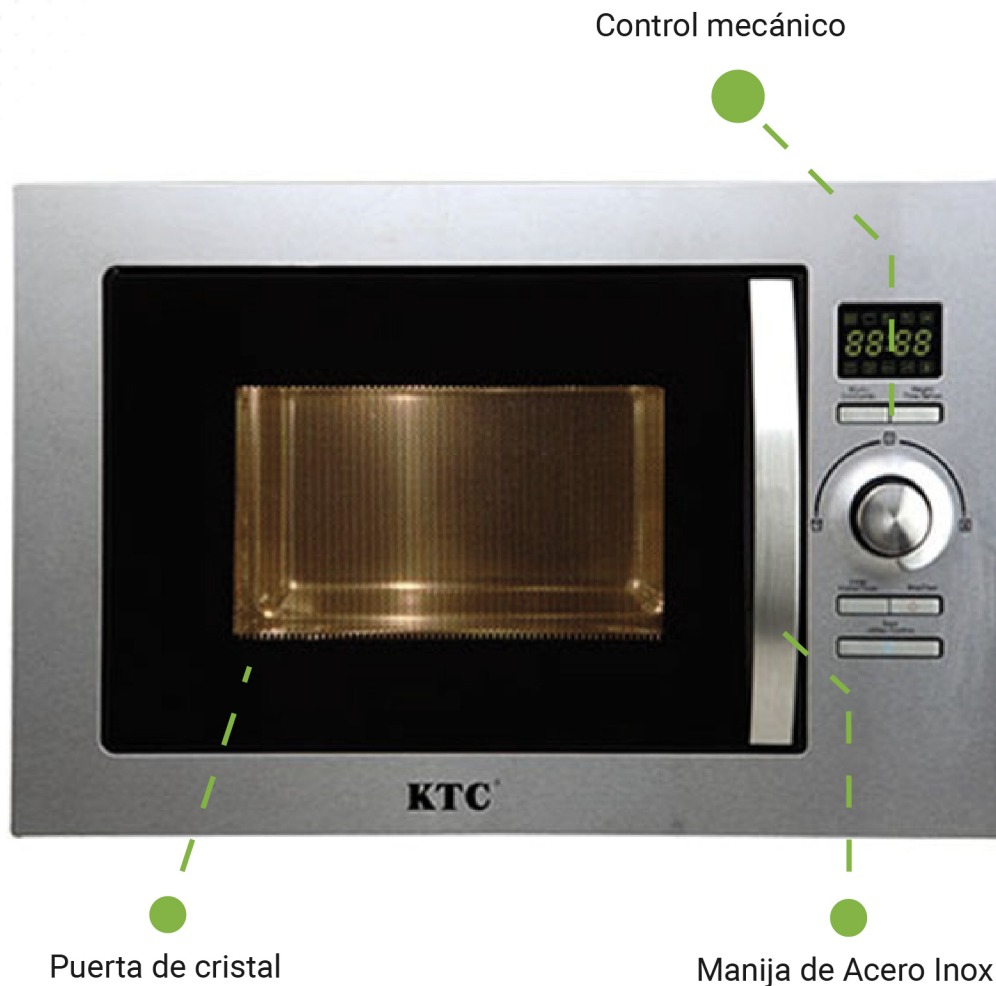
Luz Interior



Tamaño: 23.3"x15"x"16"
(Ancho x Alto x Profundidad) Pulg



Instalación Empotrado



Control mecánico

Puerta de cristal

Manija de Acero Inox

**Nevera KTC PUERTA FRANCESA BCD-630 22.4FT
(CON DISPENSADOR DE AGUA ICE MAKER)**



**1 AÑO
DE GARANTÍA**



Voltaje 115V



Modo
Alarma



Modo
Vacaciones



Bloqueo
Infantil

ESPECIFICACIONES TÉCNICAS

- Presión de diseño
- Lado alto/lado bajo: 250 psi/ 88 psi
- Refrigerante/cantidad: R600A (57g)
- Volumen (Refrigerador/Congelador): 634(438/196) L
- Tensión nominal: A115V
- Frecuencia nominal: 60 Hz
- Corriente nominal: 3.0A
- Poder de descongelación: 240W
- Agente espumante: CICLOPENTANO
- Peso neto: 122kg
- Peso bruto: 132 kg
- AnxPrxAl (sin bisagras): 35.98"x70.28"x30.70"

**Nevera KTC Side By Side RC-67WS 18.4FT3
(STEEL DOOR GRAY INVERTER)**



**1 AÑO
DE GARANTÍA**



Voltaje 115V



Modo
Alarma



Modo
Vacaciones



Bloqueo
Infantil

ESPECIFICACIONES TÉCNICAS

- Modelo: RC-67WS
- Tipo: Side By Side
- Color: Gris Metálico
- Capacidad Total: 516 Litros
- Capacidad del Refrigerador: 339 Litros
- Capacidad del Freezer: 177 Litros
- Tipo de panel: LED
- Número puertas: 2 Puertas
- Alarma puerta abierta: No
- Tecnologías incorporadas: Multi Air Flow System - Tecnología Súper Freeze
- Características destacadas: Display digital exterior LED con control táctil
- Iluminación interior: Luces LED internas para el compartimiento del refrigerador y congelador
- Material bandejas: Vidrio Templado
- Clasificación Energética: A+
- Consumo energético: 33.78 kWh/Mes
- Dimensiones: Alto x Ancho x Profundidad 70" x 35.8" x 25.3" "Pulg
- Peso: 94 kg
- Garantía: 1 año

Nevera KTC Side By Side 18.9 FT3 (DISPENSADOR DE AGUA/ICE MAKER, RC-70WS)



**1 AÑO
DE GARANTÍA**



Voltaje 115V



Modo
Alarma



Modo
Vacaciones



Bloqueo
Infantil



Dispensador
de agua

ESPECIFICACIONES TÉCNICAS

- Modelo: RC-70WS
- Tipo: Side By Side
- Color: Gris Metálico
- Capacidad Total: 535 Litros
- Capacidad del Refrigerador: 367 Litros
- Capacidad del Freezer: 168 Litros
- Tipo de panel: LED
- Número puertas: 2 Puertas
- Alarma puerta abierta: Sí
- Tecnologías incorporadas: Multi Air Flow System
-Tecnología Súper Freeze
- Características destacadas: Display digital exterior
LED con control táctil
- Iluminación interior: Luces LED internas para el
compartimiento del refrigerador y congelador
- Material bandejas: Vidrio Templado
- Clasificación Energética: A+
- Consumo energético: 35,91 kWh/Mes
- Dimensiones: Alto x Ancho x Profundidad
70.3 x 35.8 x 29.2 Pulg
- Peso: 110 kg
- Garantía: 1 año

ESPECIFICACIONES TÉCNICAS

- Modelo: RD-43WR
- Tipo: Top Mount
- Color: Gris Metálico
- Capacidad Total: 321 Litros
- Capacidad del Refrigerador: 244 Litros
- Capacidad del Freezer: 74 Litros
- Número puertas: 2 Puertas
- Alarma puerta abierta: No
- Tecnologías incorporadas: Multi Air Flow
- Apertura de puertas: 90°
- Iluminación interior: Luces LED internas para el compartimiento del refrigerador y congelador
- Material bandejas: Vidrio Templado
- Clasificación Energética: A+
- Consumo energético: 25.64 kWh/Mes
- Dimensiones: Alto x Ancho x Profundidad 66.8 x 23.4 x 26.1 Pulg
- Peso 62,3 kg
- Garantía 1 año



Nevera KTC RD-43WR

TL33FT3 CON DISPENSADOR DE AGUA



INOX

Acero Inoxidable



Tamaño:
66.8" X 23.4" X
(Ancho x Alto x Profundidad) Pulg

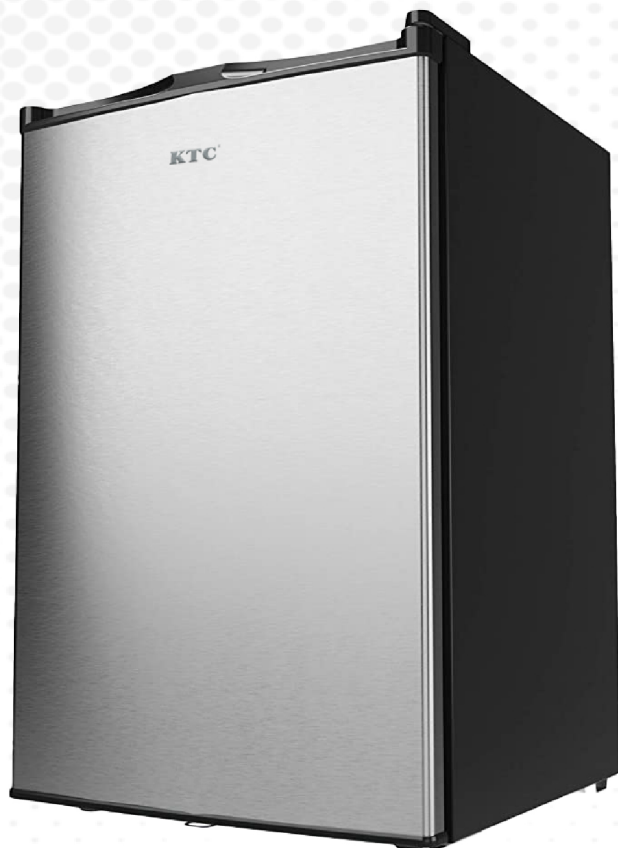


Dispensador de agua

**1 AÑO
DE GARANTÍA**



Nevera Ejecutiva KTC (RS-17DR 4.2FT3 Mini Bar Silver)



ESPECIFICACIONES TÉCNICAS

- Modelo: BC-121
- Tipo: Tipo bar
- Color: Negro-GrisMetálico
- Capacidad Total: 119L
- Número puertas: 1 Puerta
- Alarma puerta abierta: No
- Material bandejas: VidrioTemplado
- Voltaje: 110V
- Dimensiones: Ancho x Alto x Profundidad
21.3 x 20.3 x 32.2 pulg
- Peso: 23 kg
- Garantía: 1 año

INOX

Acero
Inoxidable



Tamaño:
21.3" X 20.3" X 32.2"
(Ancho x Alto x Profundidad) Pulg

**1 AÑO
DE GARANTÍA**



Dispensador de Agua KTC (YL1139AS)

**1 AÑO
DE GARANTÍA**



INOX

Acero
Inoxidable



Bloqueo
Infantil



Agua fría y
caliente

ESPECIFICACIONES TÉCNICAS

- Modelo: YL1139AS
- Salida de enfriamiento: 2L/H
- Temperatura del agua fría: 10oC
- Salida de Agua caliente: 4.0L/H
- Material de cubierta: Niquelado
- Temperatura Agua caliente: 4.0L/H
- Certificación: UL/cUL
- Instalación: Vertical
- Dimensión: 310*360*1040 mm





Bebedero de Agua KTC (YL1533S)



**1 AÑO
DE GARANTÍA**

INOX

Acero
Inoxidable



Bloqueo
Infantil



Agua fría y
caliente

ESPECIFICACIONES TÉCNICAS

- Modelo: YL1533S
- Salida de enfriamiento: 2L/H
- Temperatura del agua fría: 10 oC
- Temperatura del agua fría: 85 oC
- Salida de Agua caliente: 4L/H
- Color de cubierta: Blanco
- Dimensión del producto:
(mm) 274 x 312 x 1086
- Garantía: 1 año





Calentador KTC de Agua 10L GAS (JSD20-10DG6 NG/LP)

1 AÑO
DE GARANTÍA



Lavadora/Secadora
(MFC120-DU1201B/C14E-BR20)



2 AÑO
DE GARANTÍA



Voltaje 115V



Capacidad
de 26.5L



ECO Wash



Bloqueo
Infantil

ESPECIFICACIONES TÉCNICAS

- Modelo MFC120-DU1201B/C14E-BR20
- Tipo: Lavasecadora
- Color: blanco
- Tipo de carga: Frontal
- Capacidad Total: 15Kg o 33Lbs
- Capacidad de lavado: 12Kg o 33Lbs
- Capacidad de secado: 8Kg o 17 Lbs
- Tipo de tina: Acero Inoxidable
- Volumen tina interior: 76.0L
- Diámetro de la tina interior: 510mm
- Auto limpieza de la tina: SI
- Programas de Lavado:
 - ECO Wash
 - Extra Wash/Extra Rinse/Pre wash
- Opciones de Secado: SI
- Seguro para niños: SI
- Dimensiones Lavadora mm
(Ancho x Alto x Profundo): 595 * 590 * 850
- Voltaje; 120V
- Garantía: 2 años

VIDEOS & MULTIMEDIA





TABLET KTC (BLISS 503 8)

1 AÑO
DE GARANTÍA



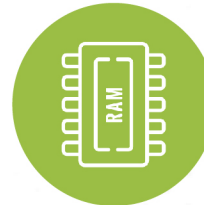
ANDROID



ALTA DEFINICIÓN



DUAL CAM



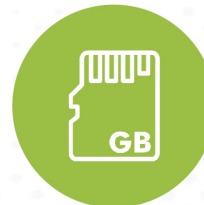
2 GB RAM



2MP+5MP



TAMAÑO DE
PANTALLA 8"



32 GB



WIFI

PANTALLA INTERACTIVA 65"

(65W21)

2 AÑOS
DE GARANTÍA



4K
ULTRA HD

HDMI™

USB
MULTIMEDIA

Google TV
androidtv
ANDROID/GOOGLE

Windows 10

ESPECIFICACIONES TÉCNICAS

- Pantalla: 65"pulg. Touch
- Resolución: 3840x2160
- Max. Relación de Contraste: 1200.1
- Tiempo de respuesta: 6ms
- Memoria RAM; 2GB/3GB DDR
- Memoria ROM: 16GB/32GB
- Tensión de Funcionamiento:
AC 100 V ~ 240 V, 50/ 60 Hz
Múltiple Touch: Windows 10/8/7,Android
Single Touch: Windows XP, Linux,
Mac OS X, Chrome
- Dimensiones: 150.63CM /9.61CM
/90.13CM (W x D x H)
- Housing Material: Aluminio/Metal plata
- Conexiones: 3x Hdmi IN/ 1x DP IN/ 1x VGA IN
/1x TV IN / 1 x AV IN/1 x YPBPR IN / 2x LAN/
6x USB/ 1x PC-Audio IN/ 1x RS232 IN
/1x HDMI OUT/1x AVOUT/ 1x S/PDIF OUT
/1x Audio OUT
- Housing Color: BLACK
- Android: 8.0
- Garantía: 2 Años

TELEVISOR KTC (SMART 32" 32DIS)

2 AÑOS
DE GARANTÍA



WIFI



HDMI

Google TV
androidtv

ANDROID/GOOGLE



TV

N



USB
MULTIMEDIA

ESPECIFICACIONES TÉCNICAS

- Tamaño del panel: 31.5" diagonal
- Tipo de Panel: FHD LED
- Display Colors: 16.7M
- Max. brillo Tipo: 180cd/ m2
- Max. Relación de Tiempo de respuesta: 10ms
- Señal de entrada: 2xHDMI / 1xUSB/ 1 x AV-IN / 1xRJ-45 / 1xAuriculares
- Sistema Operativo: Linux
- Wi- Fi: Si
- Programas pre- instalados: Netflix/ Youtube
- Garantía: 2 Años

TELEVISOR KTC (SMART 43" 43D1S)

2 AÑOS
DE GARANTÍA



WIFI



HDMI

Google TV
androidtv

ANDROID/GOOGLE



TV

N



1080p
FULLHD

USB
MULTIMEDIA

ESPECIFICACIONES TÉCNICAS

- Modelo: 43D1S
- Tamaño del panel: 42.5"
- Tipo de Panel: FHD LED
- Resolución máx.: 1920 x 1080
- Display Colors: 16.7M
- Max. Relación de contraste: 1000: 1
- Tiempo de respuesta: 8ms
- Señal de entrada: 2xHDMI / 2xUSB 2.0/ 1 x AV- IN /RJ-45 / 1xAuriculares / 1xAudio Out
- Consumo de energía: $\leq 75W$
- Tensión de funcionamiento: 100V-240VAC
- Audio Potencia de salida: 8W + 8W
- Aplicaciones: Netflix/Youtube/Netrange/Foxxum /ScreenCast/Twitter/Facebook/
- Sistema Operativo: Linux
- Wifi: Si
- Garantía: 2 Años

TELEVISOR SMART KTC (SMART TV 55" 55FU)

2 AÑOS
DE GARANTÍA



WIFI



HDMI



ANDROID/GOOGLE



TV



ESPECIFICACIONES TÉCNICAS

- Modelo: 55FU
- Tamaño del panel: 54.64" diagonal
- Tipo de Panel: D-LED
- Ángulo de visión H 178°, V
- Resolución máx. 3840×2160
- Display Colors 1.07B
- Max. Brillo Tipo: 300cd / m2
- Max. Relación de contraste: 1300.1
- Tiempo de respuesta: 9ms
- Señal de entrada: 3xHDMI / 2xUSB/ 1 x AV-IN / 1x RJ-45 / 1xAuriculares / 1xSPDIF
- Tensión de funcionamiento: 100V-240VAC 60 / 50Hz
- Audio Potencia de salida: 8W + 8W
- Procesamiento de imágenes: 3D + 3D
- Sistema Operativo: Linux
- Programas pre-instalados: Netflix/ Youtube
- Garantía: 2 años

TELEVISOR SMART KTC (SMART TV 65" 65FU)

2 AÑOS
DE GARANTÍA



WIFI



HDMI

Google TV

androidtv

ANDROID/GOOGLE



TV

N



4K
ULTRA HD

USB
MULTIMEDIA

ESPECIFICACIONES TÉCNICAS

- Modelo: 65FU
- Tamaño de Panel: 64.63"
- Tipo de Panel: D-LED
- Max. Resolución: 3840×2160
- Display Colors: 16.7M
- Max. Relación de contraste: 1200.1
- Tiempo de respuesta: 9.5 ms
- Señal de entrada: 3xHDMI / 2xUSB2.0/1 x AV-IN / YPbPr In (CVBS in instead) / 1x RJ-45 / 1xEarphone / 1xSPDIFOut (Optical)
- Standby power: $\leq 0.5W$
- Audio Potencial de salida: 8W+8W
- Aplicaciones Pre-instaladas: Netflix / Youtube
- Wifi: Si
- Garantía: 2 Años

TELEVISOR SMART KTC (SMART TV 75" 75EU)

2 AÑOS
DE GARANTÍA



WIFI



HDMI



ANDROID/GOOGLE



TV

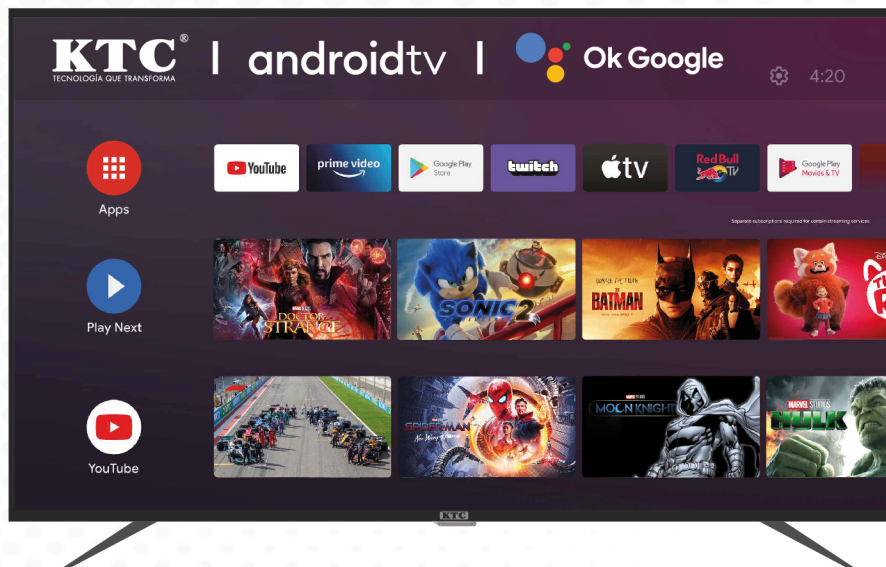


ESPECIFICACIONES TÉCNICAS

- Modelo: 75EU
- Tamaño del panel: 75" diagonal
- Tipo de Panel: D-LED
- Ángulo de visión: Min(H:178°V:178°)
- Resolución máx.: 3840×2160 Display
- Colors: 1.07 B
- Max. Brillo Tipo: Min.:330cd/m2;Typ.380cd/m2
- Max. relación de contraste: 1200.1
- Tiempo de respuesta: 8ms
- Puertos: 3Xhdmi/ 2xUSB 2.0/ 1 x AV-IN / 1x RJ-45 / 1x Audio Out / 1xSPDIF-OpXco/
- Dolby: Yes
- Tensión de funcionamiento: 100V-240VAC 60 / 50Hz
- Potencia: 300W
- Audio Potencia de salida: 8W + 8W
- Ram DDR3: 1GB
- Procesamiento de imágenes: 3D + 3D
- Sistema Operativo: Linux
- Programas pre-instalados: Netflix / Youtube
- Garantía: 2 años

TELEVISOR SMART KTC (SMART TV 86" 86E2UA)

2 AÑOS
DE GARANTÍA



WIFI



HDMI



ANDROID/GOOGLE



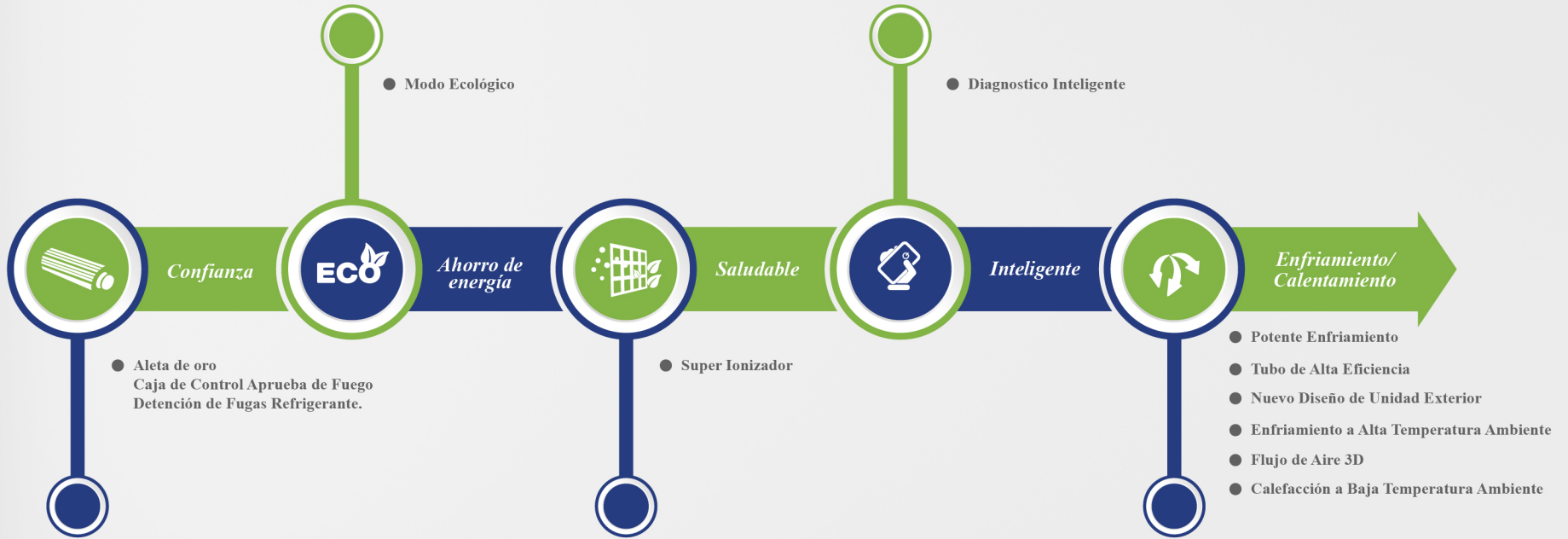
TV



ESPECIFICACIONES TÉCNICAS

- Modelo: 86E2UA
- Tamaño del panel: 86 " diagonal
- Tipo de Panel: D-LED
- Ángulo de visión: Typ(H:178°,V:178°)
- Resolución máx.: 3840×2160 Display
- Colors: 1.07 B
- Max. Brillo Tipo: Min.:350cd/m2;Typ.400cd/m2
- Max. relación de contraste: 1200.1
- Tiempo de respuesta: 8ms
- Puertos: 3Xhdmi/ 2xUSB 2.0/ 1 x AV-IN / 1x RJ-45 / 1x Audio Out / 1xSPDIF-OpXco/
- Dolby: Yes
- Tensión de funcionamiento: 100V-240VAC 60 / 50Hz
- Potencia: 300W
- Audio Potencia de salida: 8W + 8W
- Ram DDR3: 1GB
- Procesamiento de imágenes: 3D + 3D
- Sistema Operativo: Android
- Programas pre-instalados: Netflix / Youtube
- Garantía: 2 años

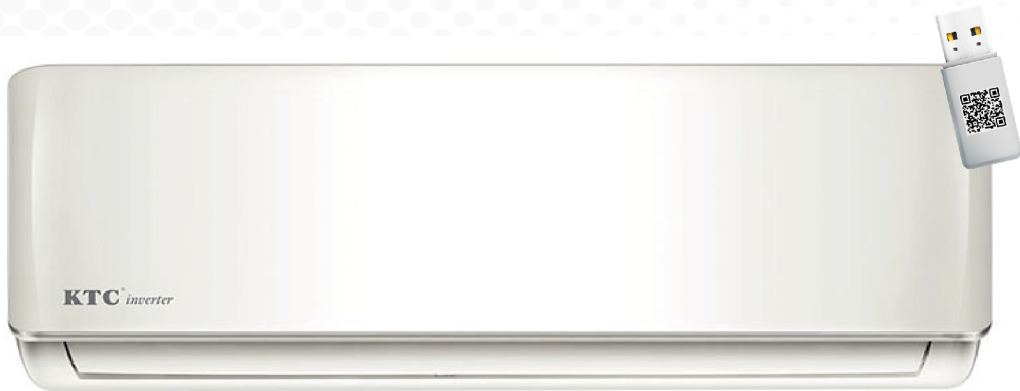




**2 AÑOS
DE GARANTÍA**



AIRE KTC SPLIT INVERTER (220v)



12,000 BTU / SEER18

12,000 BTU / SEER21

18,000 BTU / SEER21

24,000 BTU / SEER21

36,000 BTU / SEER17



ENFRIAMIENTO



SALUDABLE



INTELIGENTE



WIFI



Google Home

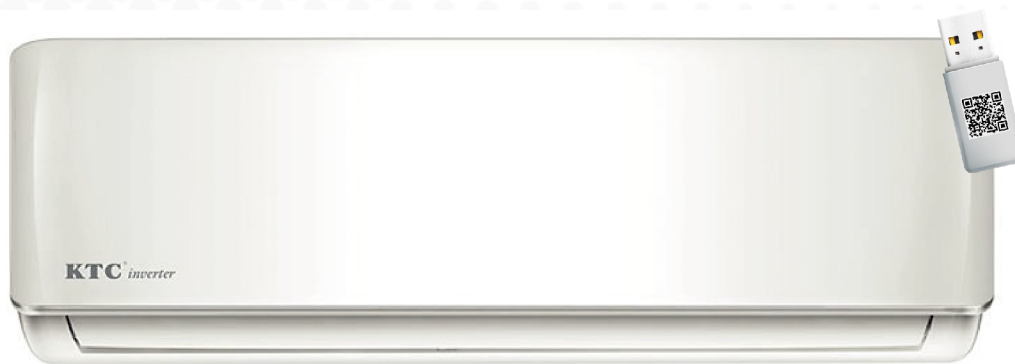


amazon alexa



2 AÑOS
DE GARANTÍA

AIRE KTC SPLIT INVERTER (220V 12,000 BTU SEER18)



ENFRIAMIENTO



SALUDABLE



INTELIGENTE



WIFI



Google Home



amazon alexa

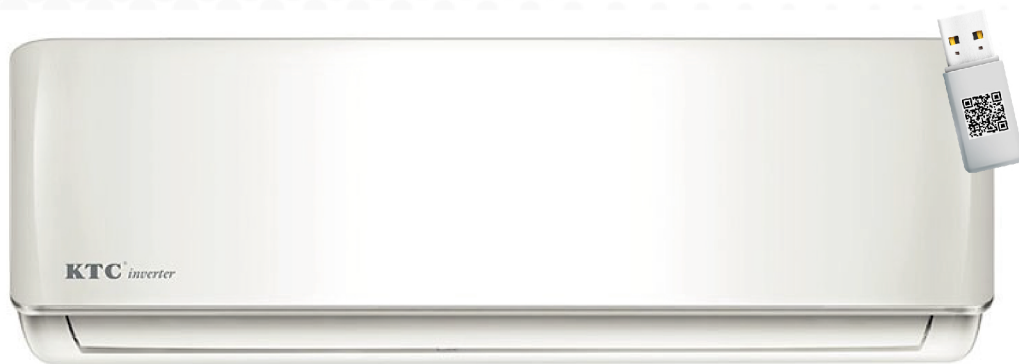
ESPECIFICACIONES TÉCNICAS

- Capacidad de enfriamiento: 12000 BTU
- Eficiencia: SEER 18
- Adaptador WiFi
- Calefacción: NO
- Flujo de aire (Hi/Mi/Lo) (m3/h): 410/ 330/ 350
- Nivel de ruido (Hi/Mi/Lo) (dB(A)): 37.5/34.5/24.5
- Refrigerante: R410A/0.53
- Termostato: Control Remoto
- Área de aplicable (M2): 15-22
- Power supply: 208-230 V, 1Ph, 60 Hz



2 AÑOS
DE GARANTÍA

AIRE KTC SPLIT INVERTER (220V 12,000 BTU SEER21)



ESPECIFICACIONES TÉCNICAS

- Capacidad de enfriamiento: 12000 BTU
- Eficiencia: SEER 21
- Adaptador WiFi
- Calefacción: NO
- Flujo de aire (Hi/Mi/Lo) (m3/h): 410/ 330/ 350
- Nivel de ruido (Hi/Mi/Lo) (dB(A)): 37.5/34.5/24.5
- Refrigerante: R410A/0.53
- Termostato: Control Remoto
- Área de aplicable (M2): 15-22
- Power supply: 208-230 V, 1Ph, 60 Hz



ENFRIAMIENTO



SALUDABLE



INTELIGENTE



WIFI



Google Home

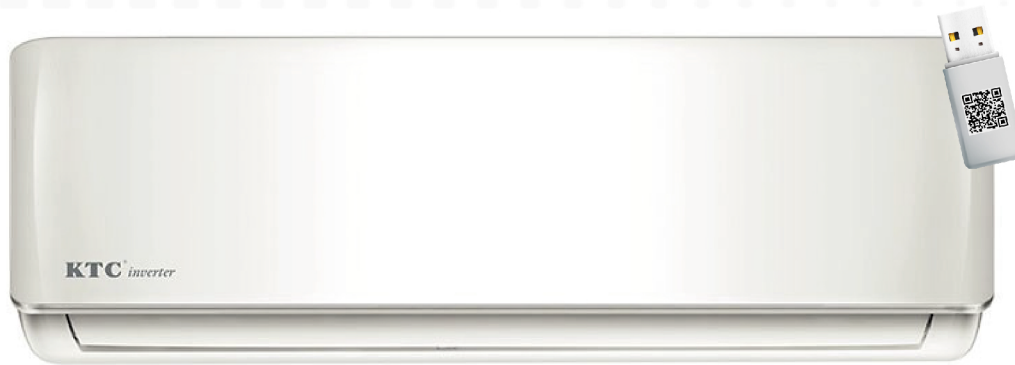


amazon alexa



2 AÑOS
DE GARANTÍA

AIRE KTC SPLIT INVERTER (220V 18,000 BTU SEER21)



ENFRIAMIENTO



SALUDABLE



INTELIGENTE



WIFI



Google Home



amazon alexa

ESPECIFICACIONES TÉCNICAS

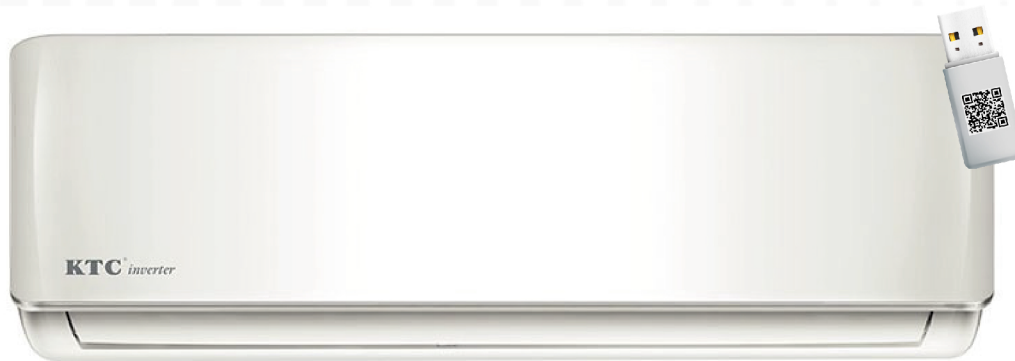
- Capacidad de enfriamiento: 18000 BTU
- Eficiencia: SEER 21
- Adaptador WiFi
- Calefacción: NO
- Flujo de aire (Hi/Mi/Lo) (m3/h): 900/ 750/ 600
- Nivel de ruido (Hi/Mi/Lo) (dB(A)): 42/34.5/30.5
- Refrigerante: R410A/0.9
- Termostato: Control Remoto
- Área de aplicable (M2): 23 - 33
- Power supply: 208-230V, 1Ph, 60Hz



2 AÑOS
DE GARANTÍA



AIRE KTC SPLIT INVERTER (220V 24,000 BTU SEER21)



ENFRIAMIENTO



SALUDABLE



INTELIGENTE



WIFI



Google Home



amazon alexa

ESPECIFICACIONES TÉCNICAS

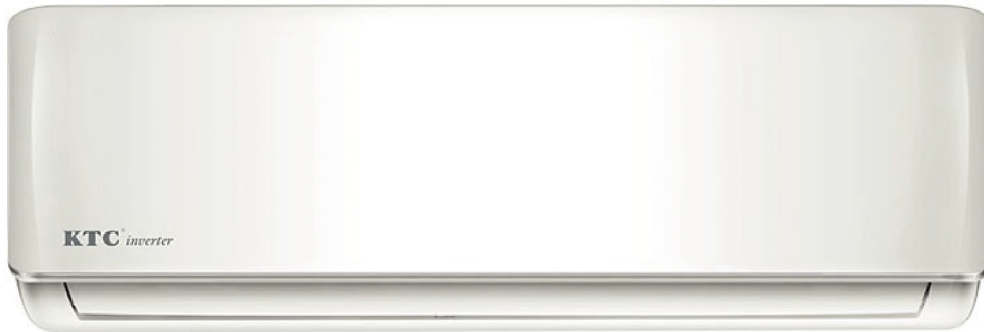
- Capacidad de enfriamiento: 24000 BTU
- Eficiencia: SEER 21
- Adaptador WiFi
- Calefacción: SI
- Flujo de aire (Hi/Mi/Lo) (m3/h): 988/776/562
- Nivel de ruido (Hi/Mi/Lo) (dB(A)): 46/40.3/34.0
- Refrigerante: R410A/0.9
- Termostato: Control Remoto
- Área de aplicable (M2): 2.9 - 4.3
- Power supply: 208-230V, 1Ph, 60Hz



2 AÑOS
DE GARANTÍA



AIRE KTC SPLIT INVERTER (220V 36,000 BTU SEER17)



ENFRIAMIENTO



SALUDABLE



INTELIGENTE



WIFI



Google Home



amazon alexa

ESPECIFICACIONES TÉCNICAS

- Capacidad de enfriamiento: 36000 BTU
- Eficiencia: SEER 17
- Adaptador WiFi
- Calefacción: SI
- Flujo de aire (Hi/Mi/Lo) (m3/h): 1450/1100/800
- Nivel de ruido (Hi/Mi/Lo) (dB(A)): 52/44/36
- Refrigerante: R410A/119.9
- Termostato: Control Remoto
- Área de aplicable (M2): 4.8 - 7.0
- Power supply: 208-230V, 1Ph, 60Hz



**2 AÑOS
DE GARANTÍA**



AIRE KTC FAN COIL



18,000 BTU / SEER21.5

24,000 BTU / SEER21

36,000 BTU / SEER20

48,000 BTU / SEER17.5

60,000 BTU / SEER20



Wifi



Timer



Sleep Mode



Inteligente



Auto Defrosting
& Independent
dehumidificación



**2 AÑOS
DE GARANTÍA**

AIRE KTC FAN COIL **(18,000 BTU SEER 21.5)**



Wifi



Timer



Sleep Mode



Inteligente



Auto Defrosting
& Independent
dehumidification

ESPECIFICACIONES TÉCNICAS

- Modelo: CEF-18HW FN1
- Código: 2202201600 5162
- Fuente de alimentación: Ph- V-
- Hz: 208-230,60,1
- Amperaje mínimo del circuito:15
Max. Fuse (A): 16.0
- Capacidad de enfriamiento Capacidad BTU/
h: 1800 O Entrada (W): 824
- Corriente Nominal (A): 8.28
- SEER BTU/ h: 21.5
- Capacidad de Calefacción: Capacidad a 47F BTU
/h: 18000
- COP a 47F (W/W): 3.8
- HSPF4a47F: 10.5
- HSPF5 a 47F: 8.8
- Capacidad Nominal a 17F BTU/ h: 11500



**2 AÑOS
DE GARANTÍA**

AIRE KTC FAN COIL **(24,000 BTU SEER 20)**



Wifi



Timer



Sleep Mode



Inteligente



Auto Defrosting
& Independent
dehumidification

ESPECIFICACIONES TÉCNICAS

- Modelo: CEHD-24HRFN1-QC3W
- Código: 22023016001352
- Fuente de alimentación: V,HZ,Ph: 220-240,60,1
- Capacidad de enfriamiento
 - Capacidad BTU/h: 24000
- Entrada (W): 2125
- Corriente Nominal (A): 9.73
- SEER BTU/ h: 20
- Capacidad de Calefacción: Capacidad a 47F BTU /h: 18000
- Capacidad (W): 7500
- Entrada (W): 2275
- Corriente Nominal (A): 10.41
- COP(W/W):3.30
- ACOP (W / W) : 3.1



**2 AÑOS
DE GARANTÍA**

AIRE KTC FAN COIL (36,000 BTU SEER 20)



Wifi



Timer



Sleep Mode



Inteligente



Auto Defrosting
& Independent
dehumidification

ESPECIFICACIONES TÉCNICAS

- Modelo: CEHD-36HRFN1-QC3W
- Código: 2202301002436
- Fuente de alimentación: V,HZ,Ph: 220~240,60,1
- Capacidad de enfriamiento
- Capacidad BTU/ h: 36000
- Entrada (W): 3030
- Corriente Nominal (A): 13.87
- SEER BTU/h:20
- Capacidad de Calefacción: Capacidad a 47F BTU /h: 18000
- Capacidad (W): 10500
- Entrada (W): 3185
- Corriente Nominal (A): 14.58
- COP (W / W): 3.30
- ACOP (W / W):3.1



**2 AÑOS
DE GARANTÍA**

AIRE KTC FAN COIL **(48,000 BTU SEER 17.5)**



Wifi



Timer



Sleep Mode



Inteligente



Auto Defrosting
& Independent
dehumidificacion

ESPECIFICACIONES TÉCNICAS

- Modelo: CEHD-48HRFN1-QC3W
- Código: 22023011002918
- Fuente de alimentación: V,HZ,Ph:220-240,60,1
-Capacidad de enfriamiento
- Capacidad BTU/h: 48000
- Entrada (W): 4245
- Corriente Nominal (A): 19.43
- SEER BTU/ h: 17.5
- Capacidad de Calefacción: Capacidad a 47F BTU /h: 18000
- Capacidad (W): 14500
- Entrada (W): 4395
- Corriente Nominal (A): 20.11
- COP (W / W): 3.30
- ACOP (W / W): 3.1



**2 AÑOS
DE GARANTÍA**

AIRE KTC FAN COIL (60,000 BTU SEER 20)



Wifi



Timer



Sleep Mode



Inteligente



Auto Defrosting
& Independent
dehumidification

ESPECIFICACIONES TÉCNICAS

- Modelo: CEHD-60HRFN1-QC3W
- Código: 22023011002920
- Fuente de alimentación: V, Hz, Ph: 220-240, 60, 1
- Capacidad de enfriamiento
- Capacidad BTU/h: 60000
- Entrada (W): 5155
- Corriente Nominal (A): 23.59
- Capacidad de Calefacción: Capacidad a 47F BTU /h: 18000
- Capacidad (W): 17500
- Entrada (W): 5305
- Corriente Nominal (A): 24.5
- COP (W/W): 3.30
- ACOP (W/W): 3.1







AIRE ACONDICIONADO KTC (PISO / TECHO)



**2 AÑOS
DE GARANTÍA**



Wifi



Quiet Desing



Sleep Mode



Auto Defrosting
& Independent
dehumidificacion

36,000 BTU / SEER15

60,000 BTU / SEER15



AIRE ACONDICIONADO KTC (CASSETTE)



**2 AÑOS
DE GARANTÍA**

18,000 BTU

SEER20

24,000 BTU

SEER20

36,000 BTU

SEER17.5

48,000 BTU

SEER17.5

60,000 BTU

SEER15



Wifi



Auto Restart



Fresh Air



Sleep Mode



Auto Defrosting
& Independent
dehumidificacion



MANEJADORAS DE AIRE INVERTER



**2 AÑOS
DE GARANTÍA**

48,000 BTU / SEER18

60,000 BTU / SEER18

90,000 BTU / SEER18



Bajo nivel de ruido



Alta Eficiencia Energética

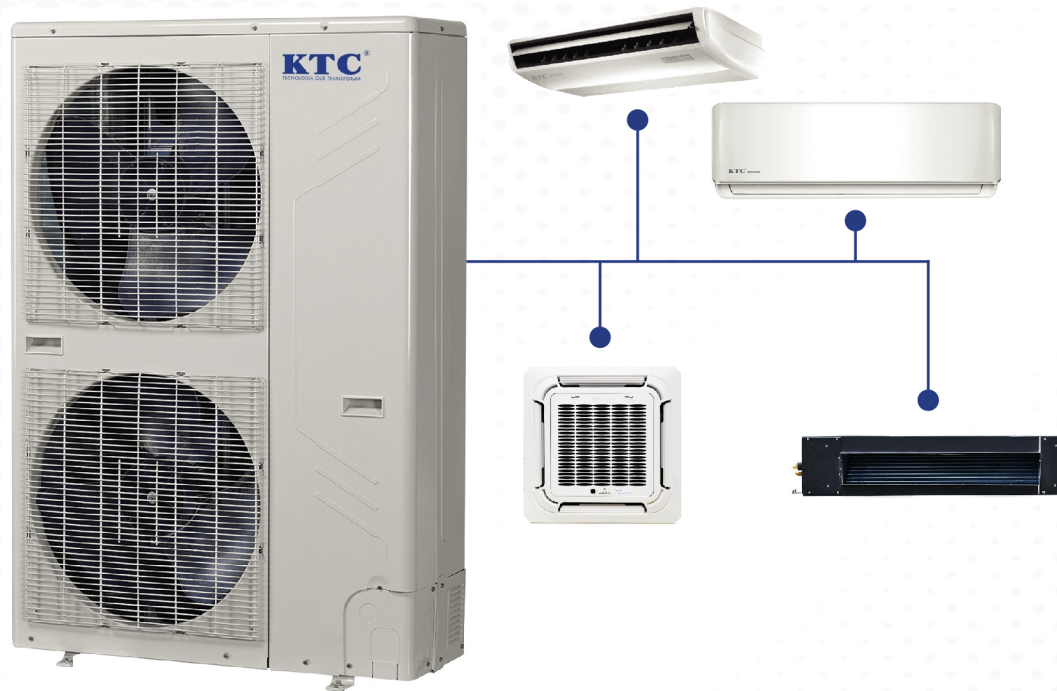


Antioxidante



MINI VFR - COOLING ONLY

2 AÑOS
DE GARANTÍA



ESPECIFICACIONES TÉCNICAS

- Capacidad: 7.2/9.2/11/14.5/17kW
- Voltaje: 220V-1Ph-60Hz
- Diseño delgado y flexible
- Instalación y mantenimiento sencillo
- Compresor DC Inverter
- Motor de ventilador de CC
- Diferentes opciones de control remoto
- Max. 9 indoor units
- Max. piping length 70m



VFR ODU – VC PRO (COOLING ONLY)

2 AÑOS
DE GARANTÍA

8/10/16 HP



18/20/22 HP



24/26/28 HP



MAX. 90 HP



ESPECIFICACIONES TÉCNICAS

- Serie de bombas de calor
- La última tecnología (sistema de control electrónico avanzado y sistema de refrigerante optimizado, etc).
- Diseño modular
Con todos los compresores inverter de CC + motor de ventilador de CC.
- ETL certification is optional*
- 220V, 3Ph, 60Hz



VFR ODU – VC PRO (COOLING ONLY)



Remote Controller

Modelo: RM02, RM05
Functions: Auto, Cool,
Dry, Heat, Fan only.
Temp. range: 17~30
Address setting



Wired

Modelo: KJR-29B,
KJR-86, KJR-120C
Functions: Auto, Cool,
Dry, Heat, Fan only.
Temp. range: 17~30
Address setting



Central Controller

Modelo: CCM30, CCM09
Functions: Auto, Cool,
Dry, Heat, Fan only.
Temp. range: 17~30
Address setting



VFR ODU – VC PRO (COOLING ONLY)



Outdoor Monitor

Modelo: RM02, RM05
Functions: Auto, Cool,
Dry, Heat, Fan only.
Temp. range: 17-30
Address setting



BMS Gateway

Modelo: KJR-29B,
KJR-86, KJR-120C
Functions: Auto, Cool,
Dry, Heat, Fan only.
Temp. range: 17-30
Address setting

Energía



INVERSOR KTC SINUSOIDAL (1000W)



**1 AÑO
DE GARANTÍA**

ESPECIFICACIONES TÉCNICAS

- Forma de onda voltaje de entrada: Sinusoidal (Pública o del generador)
- Voltaje nominal de entrada: 120Vac
- Línea baja de Desconexión: 90V \pm 4%
- Línea alta de desconexión: 140V \pm 4%
- Max AC Voltaje de entrada: 150Vac
- Frecuencia nominal de entrada: 60Hz
- El exceso de carga protección (carga SMPS): Circuit breaker
- Protección contra cortocircuito de salida: Circuit breaker
- Eficiencia (Modo de línea): >95%
- Traslado Switch Rating: 30A
- Tiempo de transferencia (AC a DC): 20ms (typical)
- Onda de salida de voltage: Sinusoidal
- Salida de potencia nominal (W): 1000W
- Factor de potencia: 0-1.0
- Tensión nominal de Salida (V): 120Vac
- Regulación de Voltaje de salida: \pm 10% rms
- Eficiencia nominal: >80%
- Nominal DC Tensión de entrada: 24V
- Corriente de carga nominal (MAX): 35A
- Carga current Regulation: \pm 5A_{dc}
- Batería inicial de Voltaje: 0 15.7 V_{dc} (puede funcionar con batería 0V)
- Comunicación: RJ11
- Certificación de Seguridad: Cumplimiento de UL458 EMI
- Clasificación: FCC, CLASS, A.
- Temperatura de funcionamiento: 0° C to 40° C
- Temperatura de almacenamiento: -15° C 60° C
- Humedad de operación: 5% to 95%
- Ruido Audible: 60dB max
- Enfriamiento: Aire forzado, Ventilador de velocidad variable.

INVERSOR KTC SINUSOIDAL (1500W)



**1 AÑO
DE GARANTÍA**

ESPECIFICACIONES TÉCNICAS

- Forma de onda voltaje de entrada: Sinusoidal (Pública o del generador)
- Voltaje nominal de entrada: 120Vac
- Línea baja de Desconexión: 90V \pm 4%
- Línea alta de desconexión: 140V \pm 4%
- Max AC Voltaje de entrada: 150Vac
- Frecuencia nominal de entrada: 60Hz
- El exceso de carga protección (carga SMPS): Circuit breaker
- Protección contra cortocircuito de salida: Circuit breaker
- Eficiencia (Modo de línea): >95%
- Traslado Switch Rating: 30A
- Tiempo de transferencia (AC a DC): 20ms (typical)
- Onda de salida de voltage: Sinusoidal
- Salida de potencia nominal (W): 1000W
- Factor de potencia: 0-1.0
- Tensión nominal de Salida (V): 120Vac
- Regulación de Voltaje de salida: \pm 10% rms
- Eficiencia nominal: >80%
- Nominal DC Tensión de entrada: 24V
- Corriente de carga nominal (MAX): 35A
- Carga current Regulation: \pm 5Adc
- Batería inicial de Voltaje: 0 15.7 Vdc (puede funcionar con batería 0V)
- Comunicación: RJ11
- Certificación de Seguridad: Cumplimiento de UL458 EMI
- Clasificación: FCC, CLASS, A.
- Temperatura de funcionamiento: 0° C to 40° C
- Temperatura de almacenamiento: -15°C 60°C
- Humedad de operación: 5% to 95%
- Ruido Audible: 60dB max
- Enfriamiento: Aire forzado, Ventilador de velocidad variable.

INVERSOR KTC SINUSOIDAL (2000W)



**1 AÑO
DE GARANTÍA**

ESPECIFICACIONES TÉCNICAS

- Forma de onda voltaje de entrada:
- Sinusoidal (Pública o del generador)
- Voltaje nominal de entrada: 120Vac
- Línea baja de Desconexión: 90V \pm 4%
- Línea alta de desconexión: 140V \pm 4%
- Max AC Voltaje de entrada: 150Vac
- Frecuencia nominal de entrada: 60Hz
- El exceso de carga protección (carga SMPS):
Circuit breaker
- Protección contra cortocircuito de salida:
Circuit breaker
- Eficiencia (Modo de línea): >95%
- Traslado Switch Rating: 30A
- Tiempo de transferencia (AC a DC): 20ms (typical)
- Onda de salida de voltage: Sinusoidal
- Salida de potencia nominal (W): 2000W
- Factor de potencia: 0-1.0
- Tensión nominal de Salida (V): 120Vac
- Regulación de Voltaje de salida: \pm 10% rms
- Eficiencia nominal: >80%
- Nominal DC Tensión de entrada: 24V
- Corriente de carga nominal (MAX): 35A
- Carga current Regulation: \pm 5A_{dc}
- Batería inicial de Voltaje: 0 15.7 V_{dc}
(puede funcionar con batería 0V)
- Comunicación: RJ11
- Certificación de Seguridad: Cumplimiento de
UL458 EMI
- Clasificación: FCC, CLASS, A.
- Temperatura de funcionamiento: 0° C to 40° C
- Temperatura de almacenamiento: -15°C 60°C
- Humedad de operación: 5% to 95%
- Ruido Audible: 60dB max
- Enfriamiento: Aire forzado, Ventilador de
velocidad variable.

INVERSOR KTC SINUSOIDAL (3000 W 3024)



**1 AÑO
DE GARANTÍA**

ESPECIFICACIONES TÉCNICAS

- Forma De Onda Voltaje De Entrada:
- Senoidal (Pública O Del Generador)
- Voltaje Nominal De Entrada: 120VAC
- Frecuencia Nominal De Entrada: 60hz
- Protección Contra Cortocircuitos (Modo Inversor):
- Protección De Software
- Protección Contra Cortocircuito (Modo De Línea):
- Circuit Breaker
- Eficiencia (Modo De Línea): >95%
- Tiempo De Transferencia (AC A DC): 10ms (Typical)
Onda De Salida De Voltaje: Senoidal
Salida De Potencia Nominal (W): 4000w
- Factor De Potencia: 0.9-1
- Tensión Nominal De Salida RMS (V): 120/230VAC
(100-120VAC 5V
Gear Setting; 200 \times 240VAC 10V Gear Setting)
- Eficiencia Nominal: >88%
- Nominal DC Tensión De Entrada: 24v
- Corriente De Carga Nominal (Max): 70A
- Rango de Voltaje de Batería: 12V (10Vdc - 16Vdc)
 $\pm 0.3Vdc$ /*2 para 24V
- Comunicación: RS232
- Temperatura De Funcionamiento: 0° C a 40° C
Humedad
- De Operación: 0% a 95%
- Ruido Audible: <50db
- Enfriamiento: Aire, Ventilador De Velocidad Variable.

INVERSOR KTC SINUSOIDAL

(4000W 4024)

1 AÑO
DE GARANTÍA



ESPECIFICACIONES TÉCNICAS

- Forma De Onda Voltaje De Entrada:
- Senoidal (Pública O Del Generador)
- Voltaje Nominal De Entrada: 120VAC
- Frecuencia Nominal De Entrada: 60hz
- Protección Contra Cortocircuitos (Modo Inversor):
- Protección De Software
- Protección Contra Cortocircuito (Modo De Línea):
- Circuit Breaker
- Eficiencia (Modo De Línea): >95%
- Tiempo De Transferencia (AC A DC): 10ms (Typical)
Onda De Salida De Voltaje: Senoidal
Salida De Potencia Nominal (W): 4000w
- Factor De Potencia: 0.9-1
- Tensión Nominal De Salida RMS (V): 120/230VAC
(100 \times 120VAC 5V
Gear Setting; 200 \times 240VAC 10V Gear Setting)
- Eficiencia Nominal: >88%
- Nominal DC Tensión De Entrada: 24v
- Corriente De Carga Nominal (Max): 70A
- Rango de Voltaje de Batería: 12V (10Vdc \times 16Vdc)
 $\pm 0.3Vdc$ /*2 para 24V
- Comunicación: RS232
- Temperatura De Funcionamiento: 0° C a 40° C
Humedad
- De Operación: 0% a 95%
- Ruido Audible: <50db
- Enfriamiento: Aire, Ventilador De Velocidad Variable.