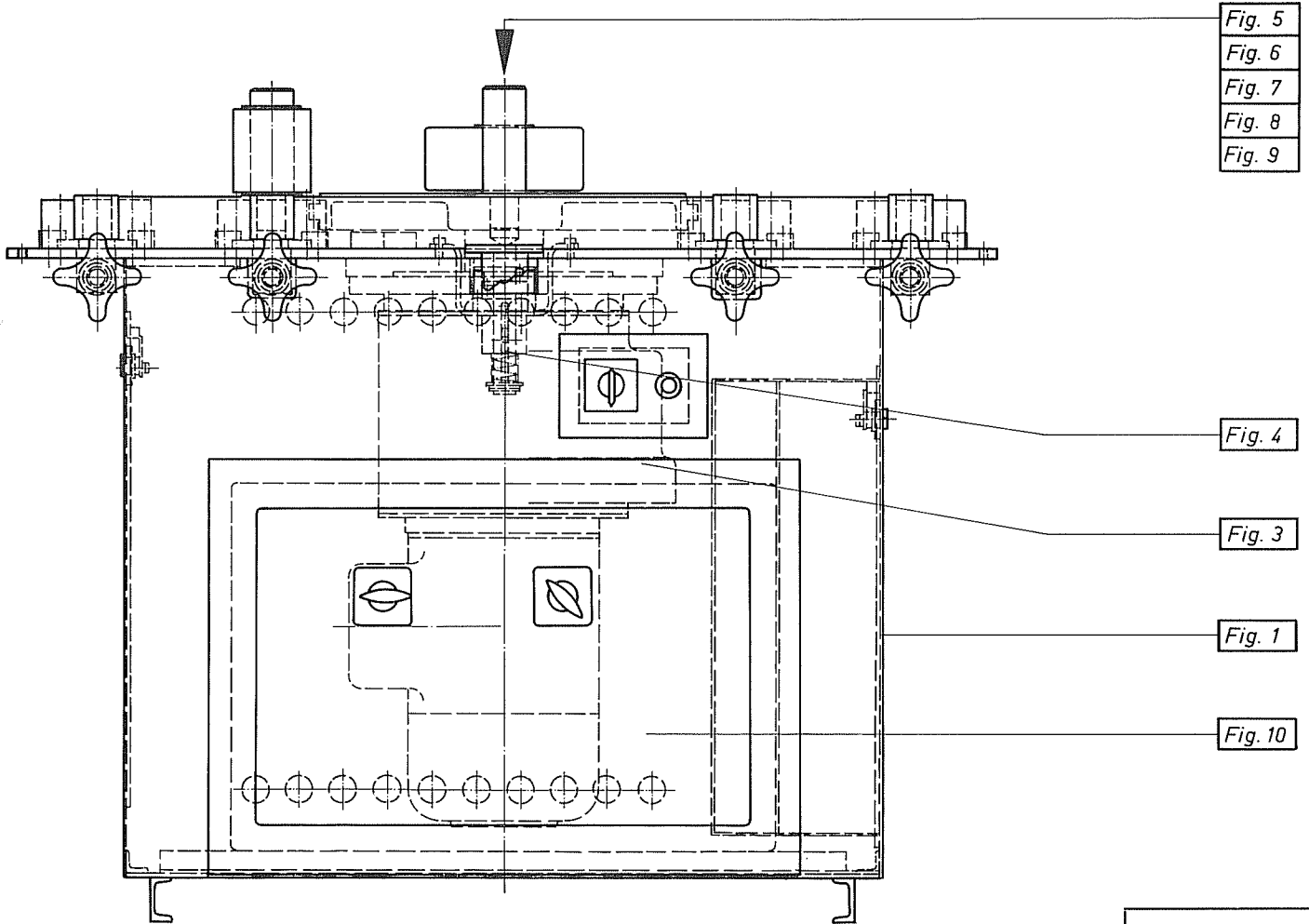


BIEGEMASCHINE BO 32



Zusammenstellung

- Fig. 1 Baugruppe Gehäuse
- Fig. 2 Baugruppe Transportrolle (Sonderzubehör)
- Fig. 3 Baugruppe Antrieb
- Fig. 4 Baugruppe Steuerung

- Fig. 5 Baugruppe Biegewerkzeug-Grundausrüstung
- Fig. 6 Baugruppe Bügelbiegeeinrichtung (Sonderzubehör)
- Fig. 7 Baugruppe Doppelbiegeeinrichtung (Sonderzubehör)

- Fig. 8 Baugruppe Spiralenbiegeeinrichtung (Sonderzubehör)
- Fig. 9 Baugruppe Sonderzubehör
- Fig. 10 Baugruppe Elektrik
- Fig. 11 Baugruppe Schaltschrank
- Fig. 12 Baugruppe Zubehörwerkzeuge

General Drawing

- | | | |
|--|---|--|
| Fig. 1 Assembly Drawing – Housing | Fig. 5 Assembly Drawing – Bending Tools – Standard Equipment | Fig. 8 Assembly Drawing – Coil Bending Attachment – Optional Equipment |
| Fig. 2 Assembly Drawing – Feed Roller – Optional Equipment | Fig. 6 Assembly Drawing – Stress Member Bending Attachment – Optional Equipment | Fig. 9 Assembly Drawing – Optional Equipment |
| Fig. 3 Assembly Drawing – Power Transmission | Fig. 7 Assembly Drawing – Equipment for Double Bends – Optional Equipment | Fig. 10 Assembly Drawing – Electrical System |
| Fig. 4 Assembly Drawing – Control System | | Fig. 11 Assembly Drawing – Control Box |
| | | Fig. 12 Assembly Drawing – Tool Kit |

CINTREUSE MODÈLE BO 32

- | | | |
|---|--|---|
| Fig. 1 Groupe de construction carter | Fig. 6 Groupe de construction équipement de cintrage d'étriers (accessoire spécial) | Fig. 8 Groupe de construction équipement de cintrage pour spirales (accessoire spécial) |
| Fig. 2 Groupe de construction rouleau transporteur (accessoire spécial) | Fig. 7 Groupe de construction équipement de cintrage avec dépliages doubles (accessoire spécial) | Fig. 9 Groupe de construction (accessoire spécial) |
| Fig. 3 Groupe de construction commande | | Fig. 10 Groupe de construction équipement électrique |
| Fig. 4 Groupe de construction manoeuvre | | Fig. 11 Groupe de construction armoire de commande |
| Fig. 5 Groupe de construction équipement de base des outils de cintrage | | Fig. 12 Groupe de construction outils-accessoires |

Fig. 1 Baugruppe: Gehäuse

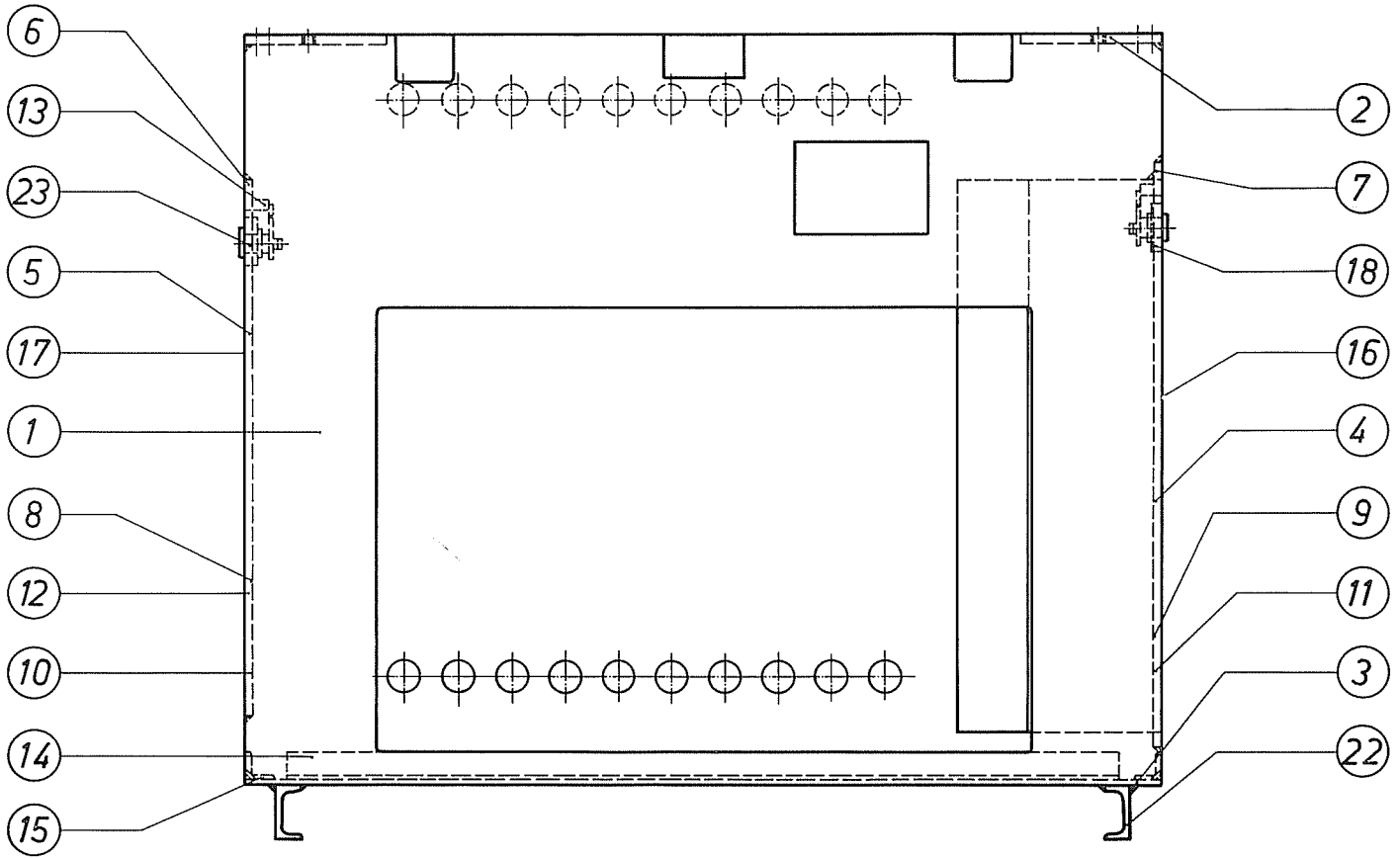


Fig. 1

Teil 1 Gehäusemantel
 Teil 2 Verstärkungsstück
 Teil 3 Verstärkungsstück
 Teil 4 Rahmenleiste
 Teil 5 Rahmenleiste
 Teil 6 Rahmenleiste
 Teil 7 Rahmenleiste

Teil 8 Rahmenleiste
 Teil 9 Rahmenleiste
 Teil 10 Rahmenleiste
 Teil 11 Rahmenleiste
 Teil 12 Befestigungsstück
 Teil 13 Fallenleiste
 Teil 14 L-Stahl

Teil 15 L-Stahl
 Teil 16 Deckel
 Teil 17 Deckel
 Teil 18 Schloßunterlage
 Teil 22 U-Eisen
 Teil 23 Zyl.-Verschluß
 Teil 29 Bodenblech

Fig. 1 Assembly Drawing – Housing

Part No. 1 Housing shell	Part No. 8 Frame member	Part No. 15 Angular steel bar
Part No. 2 Brace	Part No. 9 Frame member	Part No. 16 Cover
Part No. 3 Brace	Part No. 10 Frame member	Part No. 17 Cover
Part No. 4 Frame member	Part No. 11 Frame member	Part No. 18 Latch base plate
Part No. 5 Frame member	Part No. 12 Fixing part	Part No. 22 Channel steel
Part No. 6 Frame member	Part No. 13 Latch bar	Part No. 23 Breech mechanism
Part No. 7 Frame member	Part No. 14 Angular steel bar	Part No. 29 Floor sheet

Fig. 1 Groupe de construction: carter

Pièce n° 1 Enveloppe de carter	Pièce n° 8 Listel de cadre	Pièce n° 15 Fer cornière
Pièce n° 2 Élément de renforcement	Pièce n° 9 Listel de cadre	Pièce n° 16 Couverture
Pièce n° 3 Élément de renforcement	Pièce n° 10 Listel de cadre	Pièce n° 17 Couverture
Pièce n° 4 Listel de cadre	Pièce n° 11 Listel de cadre	Pièce n° 18 Support d'embrayure
Pièce n° 5 Listel de cadre	Pièce n° 12 Élément de fixation	Pièce n° 22 Fer à U
Pièce n° 6 Listel de cadre	Pièce n° 13 Listel de trappe	Pièce n° 23 Fermeture cylindrique
Pièce n° 7 Listel de cadre	Pièce n° 14 Fer cornière	Pièce n° 29 Tôle de Fond

Fig. 2 Baugruppe: Transportrolle (Sonderzubehör)

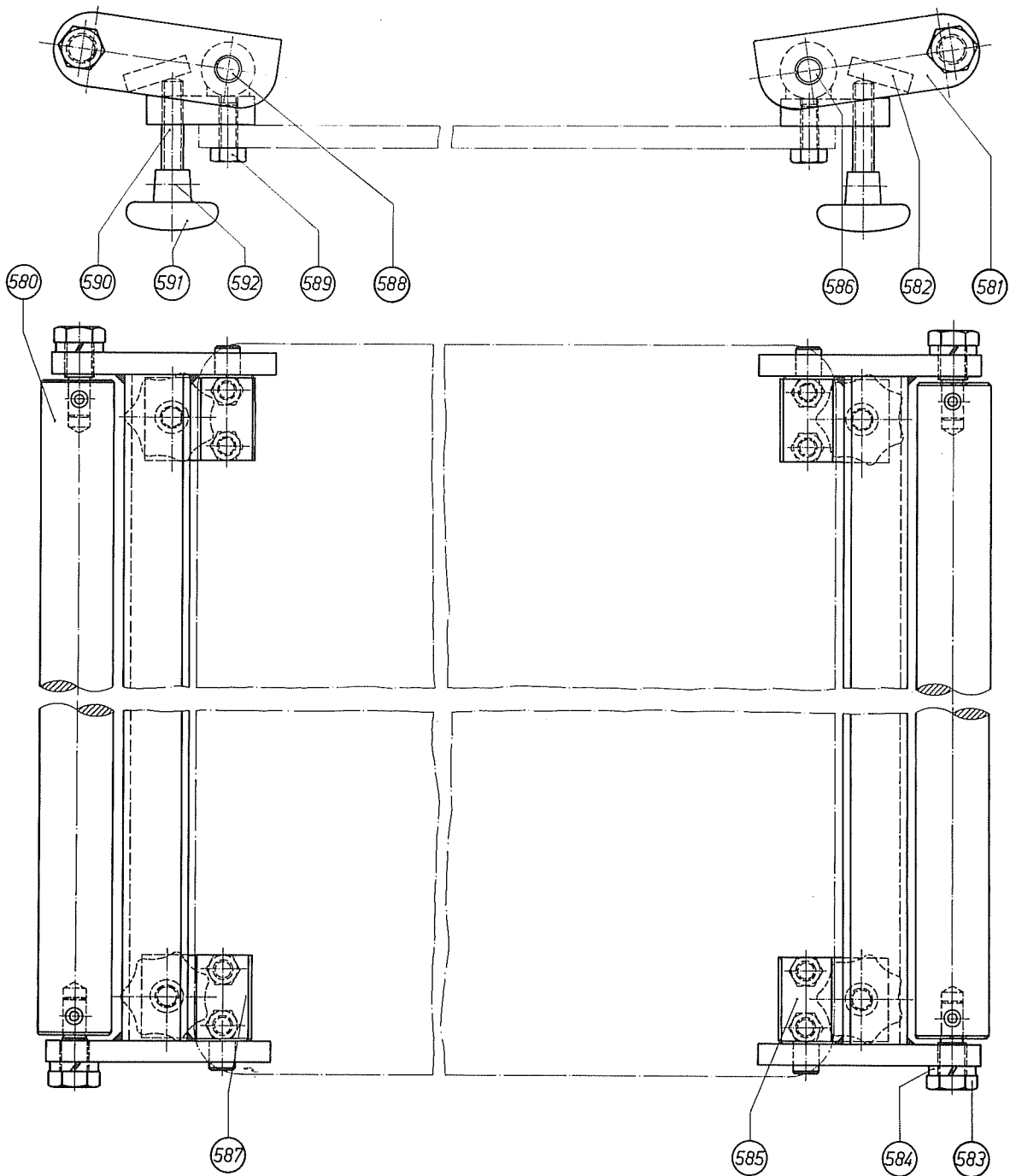


Fig. 2

Teil 580 Führungsrolle
 Teil 581 Seitenlasche
 Teil 582 Querstrebe
 Teil 583 Schraubenbolzen
 Teil 584 Federring

Teil 585 Aufnahmeplatte, rechts
 Teil 586 Bolzen mit Zapfen
 Teil 587 Aufnahmeplatte, links
 Teil 588 Bolzen mit Zapfen
 Teil 589 Sechskantschraube

Teil 590 Stellschraube
 Teil 591 Sterngriff
 Teil 592 Spannstift

Fig. 2 Assembly Drawing – Feed Roller – Optional Equipment

Part No. 580 Guide roller
Part No. 581 Roll lug
Part No. 582 Stay
Part No. 583 Threaded bolt

Part No. 584 Spring washer
Part No. 585 Mounting plate, right
Part No. 586 Pivot bolt
Part No. 587 Mounting plate, left

Part No. 588 Pivot bolt
Part No. 589 Hex screw
Part No. 590 Setscrew
Part No. 591 Star handle
Part No. 592 Cotter pin

Fig. 2 Groupe de construction: rouleau transporteur (accessoire spécial)

Pièce n° 580 Rouleau de guidage
Pièce n° 581 Eclisse latérale
Pièce n° 582 Traverse
Pièce n° 583 Boulon fileté

Pièce n° 584 Rondelle Grower
Pièce n° 585 Appui, à droite
Pièce n° 586 Cheville avec tenon
Pièce n° 587 Appui, à gauche

Pièce n° 588 Cheville avec tenon
Pièce n° 589 Vis à tête hexagonale
Pièce n° 590 Vis de réglage
Pièce n° 591 Poignée étoile
Pièce n° 592 Cheville de tension

Fig. 3 Baugruppe: Antrieb

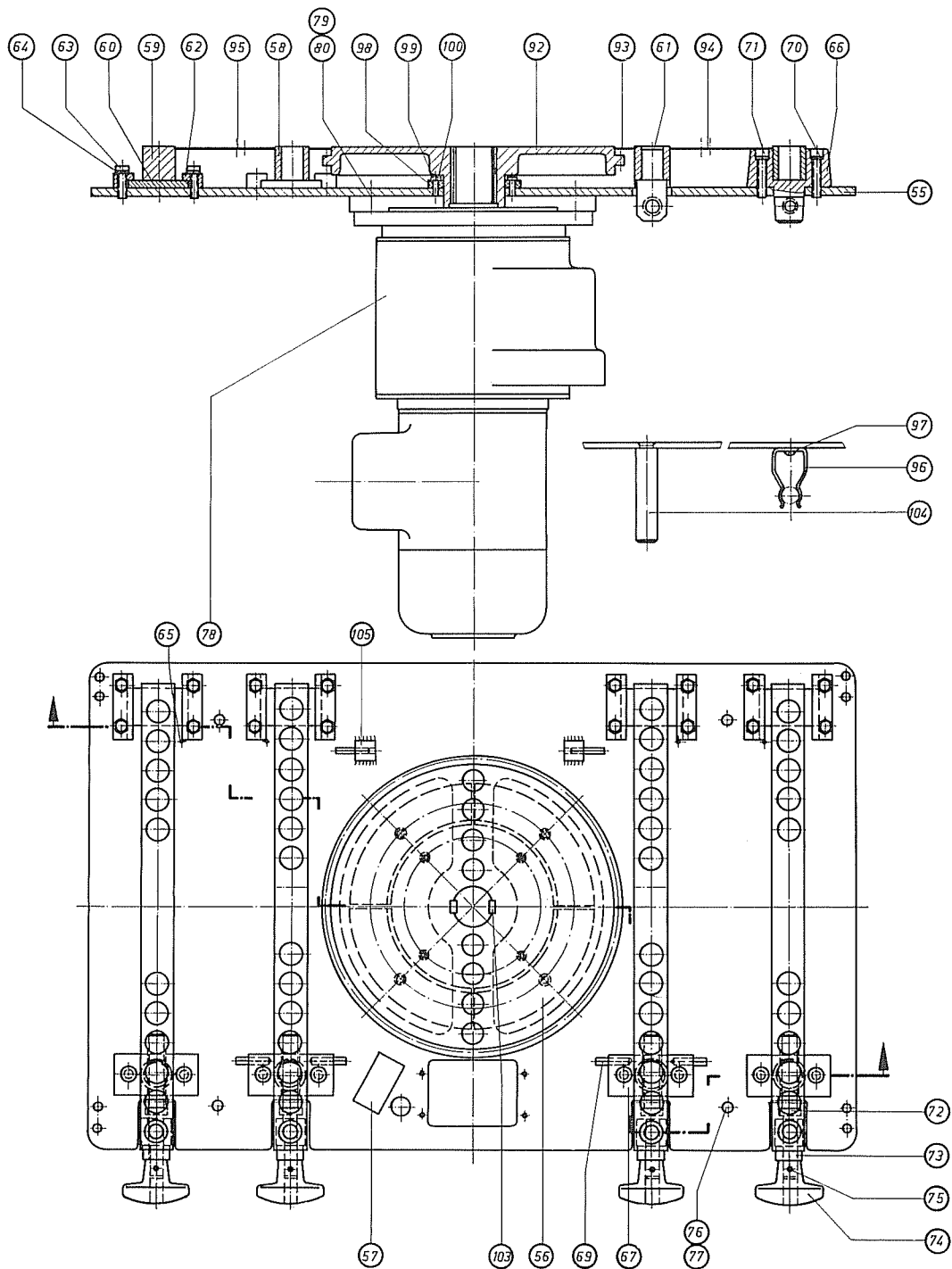


Fig. 3

- | | | |
|----------------------------------|-----------------------------|-----------------------------|
| Teil 55 Gehäuseplatte | Teil 67 Führungsbock, innen | Teil 80 Federring |
| Teil 56 Segment | Teil 69 Spannstift | Teil 92 Biegeteller |
| Teil 57 Anschweißstück | Teil 70 Federring | Teil 93 Verkleidung, mitte |
| Teil 58 Gegenhalterleiste, innen | Teil 71 Inbusschraube | Teil 94 Verkleidung, rechts |
| Teil 59 Gegenhalterleiste, außen | Teil 72 Spindel | Teil 95 Verkleidung, links |
| Teil 60 Abstützplatte | Teil 73 Distanzrohr | Teil 96 Klemmfeder |
| Teil 61 Führungsstück | Teil 74 Kreuzgriff | Teil 97 Halbrundniet |
| Teil 62 Führungsleiste | Teil 75 Spannstift | Teil 98 Filzring |
| Teil 63 Sechskantschraube | Teil 76 Sechskantschraube | Teil 99 Deckscheibe |
| Teil 64 Federring | Teil 77 Federring | Teil 100 Inbusschraube |
| Teil 65 Spannstift | Teil 78 Getriebe-Motor | Teil 104 Distanzbolzen |
| Teil 66 Führungsbock, außen | Teil 79 Sechskantschraube | Teil 105 Böckchen |

Fig. 3 Assembly Drawing — Power Transmission

Part No. 55 Housing top	Part No. 67 Guide block, inner	Part No. 80 Spring washer
Part No. 56 Segment	Part No. 69 Cotter pin	Part No. 92 Turntable
Part No. 57 Weld-on piece	Part No. 70 Spring washer	Part No. 93 Panel, centre
Part No. 58 Overarm retainer bar, inner	Part No. 71 Socket head cap screw	Part No. 94 Panel, right
Part No. 59 Overarm retainer bar, outer	Part No. 72 Spindle	Part No. 95 Panel, left
Part No. 60 Supporting plate	Part No. 73 Spacer	Part No. 96 Lock spring
Part No. 61 Guide piece	Part No. 74 Star handle	Part No. 97 Rivet with buttonhead
Part No. 62 Guide bar	Part No. 75 Cotter pin	Part No. 98 Felt ring
Part No. 63 Hex bolt	Part No. 76 Hex bolt	Part No. 99 Cover plate
Part No. 64 Spring washer	Part No. 77 Spring washer	Part No. 100 Socket head cap screw
Part No. 65 Cotter pin	Part No. 78 Gearmotor	Part No. 104 Spacer bolt
Part No. 66 Guide block, outer	Part No. 79 Hex bolt	Part No. 105 Small block

Fig. 3 Groupe de construction: commande

Pièce n° 55 Plaque de boîtier	Pièce n° 67 Chevalet de guidage, intérieur	Pièce n° 80 Rondelle Grower
Pièce n° 56 Segment	Pièce n° 69 Cheville de tension	Pièce n° 92 Plateau de cintrage
Pièce n° 57 Pièce soudée	Pièce n° 70 Rondelle Grower	Pièce n° 93 Habillage, centre
Pièce n° 58 Lardon de butée, intérieur	Pièce n° 71 Vis à tête six pans creux	Pièce n° 94 Habillage, côté droit
Pièce n° 59 Lardon de butée, extérieur	Pièce n° 72 Broche	Pièce n° 95 Habillage, côté gauche
Pièce n° 60 Plaque d'appui	Pièce n° 73 Douille d'écartement	Pièce n° 96 Ressort de serrage
Pièce n° 61 Pièce de guidage	Pièce n° 74 Poignée en étoile	Pièce n° 97 Rivet à tête ronde
Pièce n° 62 Barre conductrice	Pièce n° 75 Cheville de tension	Pièce n° 98 Bague de feutre
Pièce n° 63 Vis à tête hexagonale	Pièce n° 76 Vis à tête hexagonale	Pièce n° 99 Rondelle de couverture
Pièce n° 64 Rondelle Grower	Pièce n° 77 rondelle Grower	Pièce n° 100 Vis à six pans creux
Pièce n° 65 Cheville de tension	Pièce n° 78 Moteur à réducteur	Pièce n° 104 Axe entretoise
Pièce n° 66 Chevalet de guidage, extérieur	Pièce n° 79 Vis à tête hexagonale	Pièce n° 105 Support

Fig. 4 Baugruppe: Steuerung

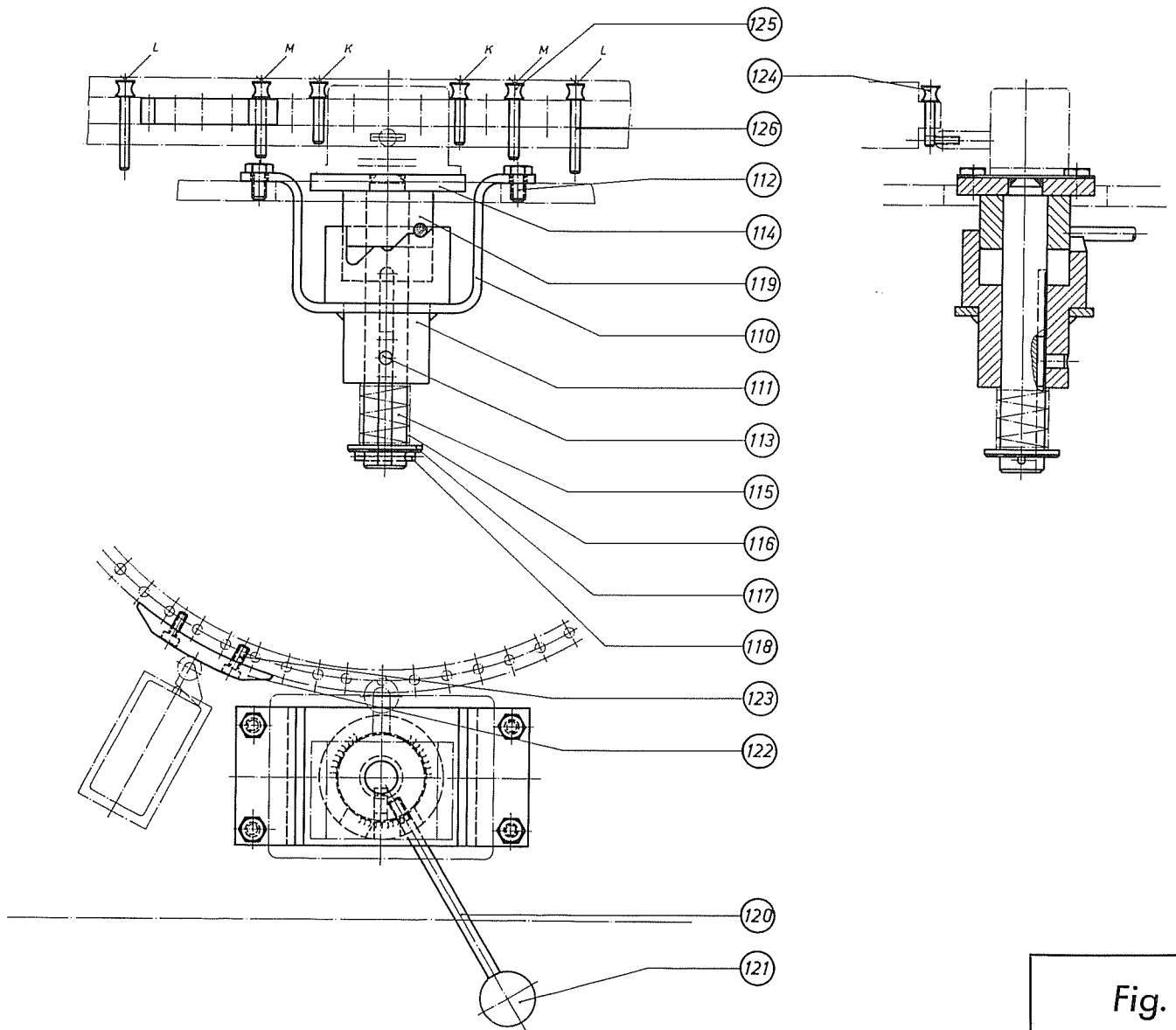


Fig. 4

Teil 110 Halterung
 Teil 111 Steuernabe
 Teil 112 Sechskantschraube
 Teil 113 Zapfenfeder
 Teil 114 Schalterplatte
 Teil 115 Führungsbolzen

Teil 116 Druckfeder
 Teil 117 Scheibe mit Fase
 Teil 118 Spannstift
 Teil 119 Schaltstück
 Teil 120 Hebel
 Teil 121 Kugelknopf

Teil 122 Steuernocken
 Teil 123 Inbusschraube
 Teil 124 Steuerstift, kurz
 Teil 125 Steuerstift, mittel
 Teil 126 Steuerstift, lang

Fig. 4 Assembly Drawing – Control System

Part No. 110 Bracket	Part No. 116 Compression spring	Part No. 122 Cam
Part No. 111 Control hub	Part No. 117 Chamfered washer	Part No. 123 Socket head cap screw
Part No. 112 Hex bolt	Part No. 118 Cotter pin	Part No. 124 Trip dog, short
Part No. 113 Pivot spring	Part No. 119 Contact spud	Part No. 125 Trip dog, medium
Part No. 114 Switch plate	Part No. 120 Lever	Part No. 126 Trip dog, long
Part No. 115 Guide pin	Part No. 121 Ball handle	

Fig. 4 Groupe de construction: manoeuvre

Pièce n° 110 Attache	Pièce n° 116 Ressort de pression	Pièce n° 122 Came de commande
Pièce n° 111 Moyen de commande	Pièce n° 117 Rondelle chanfreinée	Pièce n° 123 Vis à six pans creux
Pièce n° 112 Vis à tête hexagonale	Pièce n° 118 Cheville de tension	Pièce n° 124 Cheville de commande, courte
Pièce n° 113 Ressort à tenon	Pièce n° 119 Pièce de contact	Pièce n° 125 Cheville de commande, moyenne
Pièce n° 114 Plaque d'interrupteur	Pièce n° 120 Levier	Pièce n° 126 Cheville de commande, longue
Pièce n° 115 Broche-guide	Pièce n° 121 Poignée sphérique	

Fig. 5 Baugruppe: Biegewerkzeug-Grundausrüstung

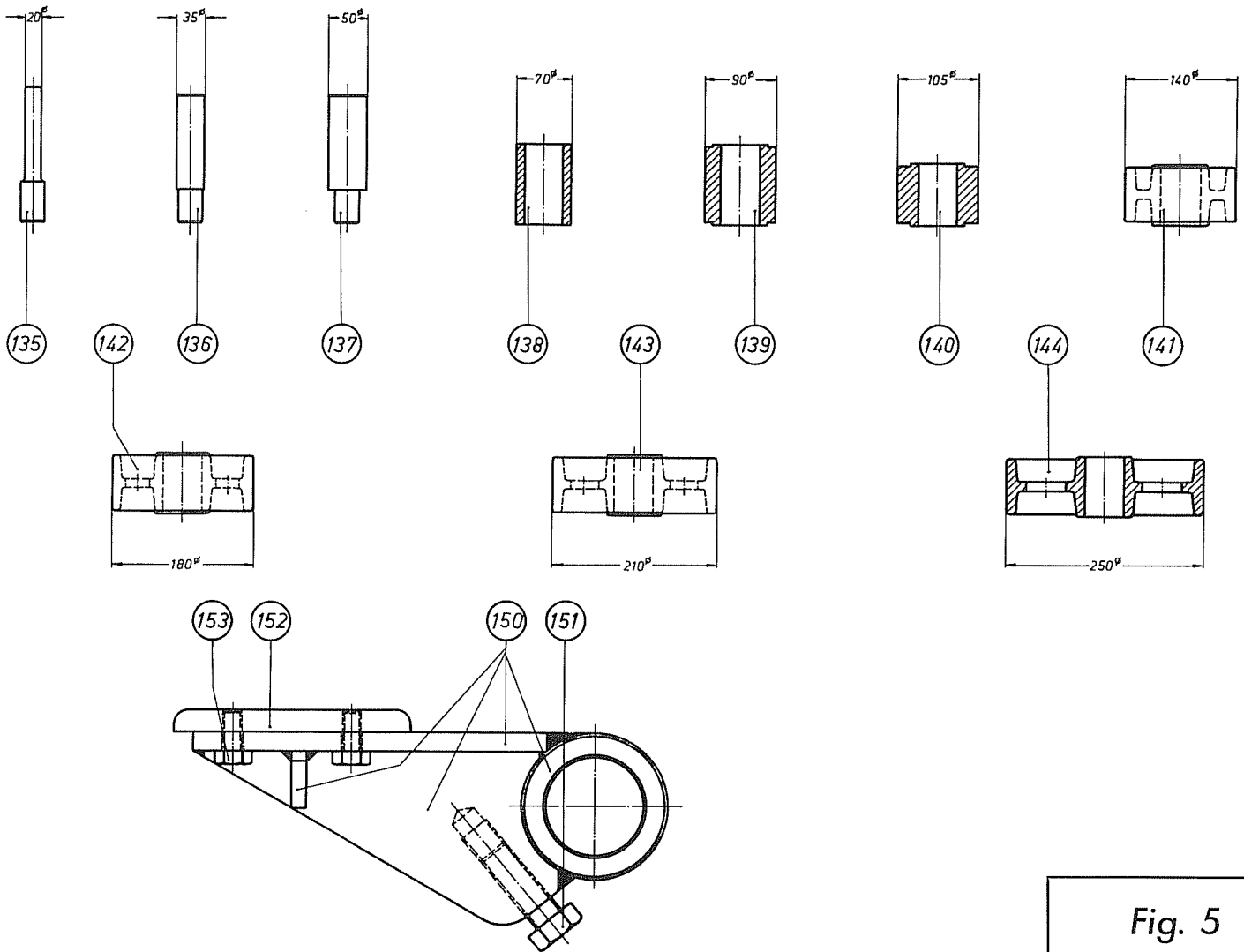


Fig. 5

Teil 135 Biegebolzen 20 ϕ
 Teil 136 Biegebolzen 35 ϕ
 Teil 137 Biegebolzen 50 ϕ
 Teil 138 Biegerolle 70 ϕ
 Teil 139 Biegerolle 90 ϕ

Teil 140 Biegerolle 105 ϕ
 Teil 141 Biegerolle 140 ϕ
 Teil 142 Biegerolle 180 ϕ
 Teil 143 Biegerolle 210 ϕ
 Teil 144 Biegerolle 250 ϕ

Teil 150 Gegenhalter
 Teil 151 Sechskantschraube
 Teil 152 Verschleißplatte
 Teil 153 Sechskantschraube

Fig. 5 Assembly Drawing — Bending Tools — Standard Equipment

Part No. 135 Bending pin	3/4" — 20 mm dia.	Part No. 140 Bending roll	4" — 105 mm dia.	Part No. 150 Overarm bracket
Part No. 136 Bending pin	1 3/8" — 35 mm dia.	Part No. 141 Bending roll	5 1/2" — 140 mm dia.	Part No. 151 Hex bolt
Part No. 137 Bending pin	2" — 50 mm dia.	Part No. 142 Bending roll	7" — 180 mm dia.	Part No. 152 Wearing plate
Part No. 138 Bending roll	2 3/4" — 70 mm dia.	Part No. 143 Bending roll	8 1/4" — 210 mm dia.	Part No. 153 Hex bolt
Part No. 139 Bending roll	3 1/2" — 90 mm dia.	Part No. 144 Bending roll	10" — 250 mm dia.	

Fig. 5 Groupe de construction: outils de cintrage — équipement de base

Pièce n° 135 Cheville de cintrage ϕ 20	Pièce n° 140 Rouleau de cintrage ϕ 105	Pièce n° 144 Rouleau de cintrage ϕ 250
Pièce n° 136 Cheville de cintrage ϕ 35	Pièce n° 141 Rouleau de cintrage ϕ 140	Pièce n° 150 Butée
Pièce n° 137 Cheville de cintrage ϕ 50	Pièce n° 142 Rouleau de cintrage ϕ 180	Pièce n° 151 Vis à tête hexagonale
Pièce n° 138 Rouleau de cintrage ϕ 70	Pièce n° 143 Rouleau de cintrage ϕ 210	Pièce n° 152 Plaque d'usure
Pièce n° 139 Rouleau de cintrage ϕ 90		Pièce n° 153 Vis à tête hexagonale

Fig. 6 Baugruppe: Bügelbiegeeinrichtung (Sonderzubehör)

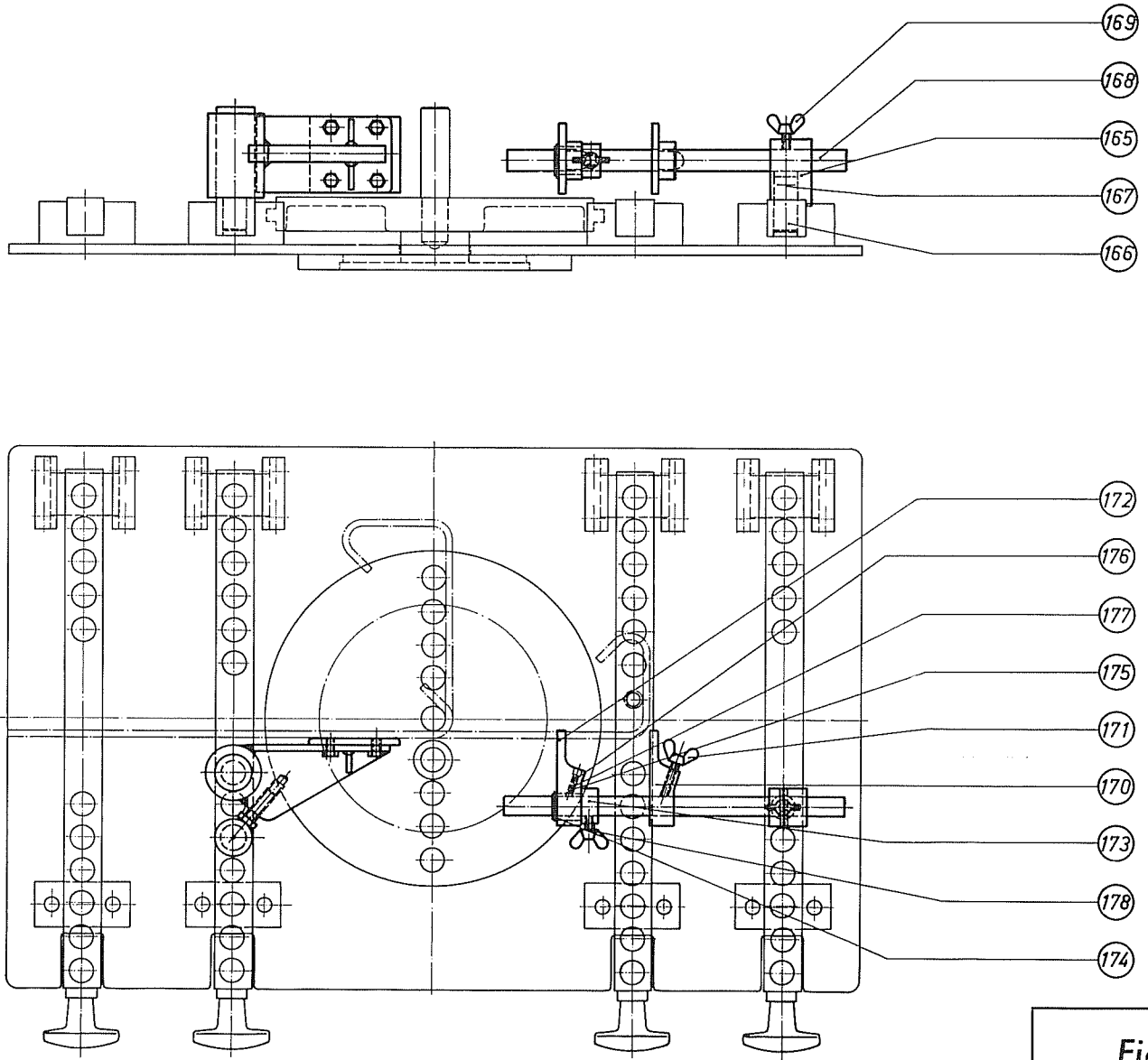


Fig. 6

Teil 165 Anschlagböckchen
 Teil 166 Fangbolzen
 Teil 167 Spannstift
 Teil 168 Anschlagstange
 Teil 169 Flügelschraube

Teil 170 Anschlag
 Teil 171 Flügelschraube
 Teil 172 Anschlag
 Teil 173 Schieber
 Teil 174 Sicherungsring

Teil 175 Kugel
 Teil 176 Druckfeder
 Teil 177 Gewindesttift
 Teil 178 Flügelschraube

Fig. 6 Assembly Drawing – Stress Member Bending Attachment – Optional Equipment

Part No. 165 Stop block
Part No. 166 Check bolt
Part No. 167 Cotter pin
Part No. 168 Guide bar
Part No. 169 Wing screw

Part No. 170 Adjustable stop
Part No. 171 Wing screw
Part No. 172 Adjustable stop
Part No. 173 Adjusting collar
Part No. 174 Lock washer

Part No. 175 Ball
Part No. 176 Compression spring
Part No. 177 Threaded Pin
Part No. 178 Wing screw

Fig. 6 Groupe de construction: équipement de cintrage des étriers (accessoire spécial)

Pièce n° 165 Petit support de butée
Pièce n° 166 Cheville d'arrêt
Pièce n° 167 Cheville de tension
Pièce n° 168 Barre de butée
Pièce n° 169 Vis à ailettes

Pièce n° 170 Butée
Pièce n° 171 Vis à ailettes
Pièce n° 172 Butée
Pièce n° 173 Coulisse
Pièce n° 174 Anneau arrêtoir

Pièce n° 175 Bille
Pièce n° 176 Ressort de pression
Pièce n° 177 Cheville filetée
Pièce n° 178 Vis à ailettes

Fig. 7 Baugruppe: Doppelbiegeeinrichtung h = 550 (Sonderzubehör)

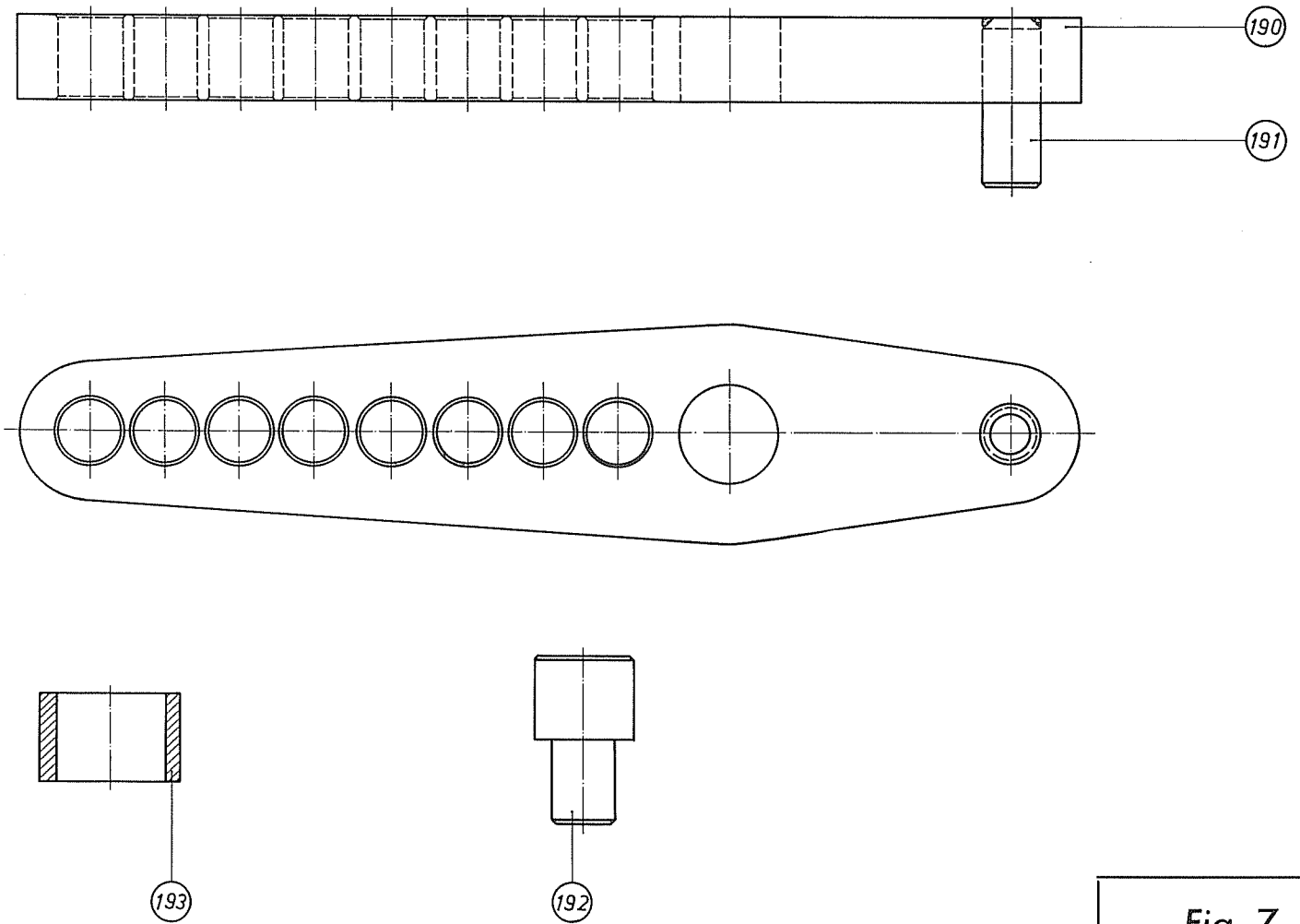


Fig. 7

Teil 190 Biegearm
Teil 191 Bolzen für Biegearm

Teil 192 Mittelbolzen
Teil 193 Distanzrohr

Fig. 7 Assembly Drawing – Equipment for Double Bends h = 22” 550 mm – Optional Equipment

Part No. 190 Bending arm

Part No. 191 Locating pin for bending arm

Part No. 192 Center pin

Part No. 193 Spacer

Fig. 7 Groupe de construction: équipement de cintrage avec dépliages doubles h = 550 (accessoire spécial)

Pièce n° 190 Bras de cintrage

Pièce n° 191 Boulon du bras de cintrage

Pièce n° 192 Boulon central

Pièce n° 193 Douille d'écartement

Fig. 8 Baugruppe: Spiralenbiegeeinrichtung (Sonderzubehör)

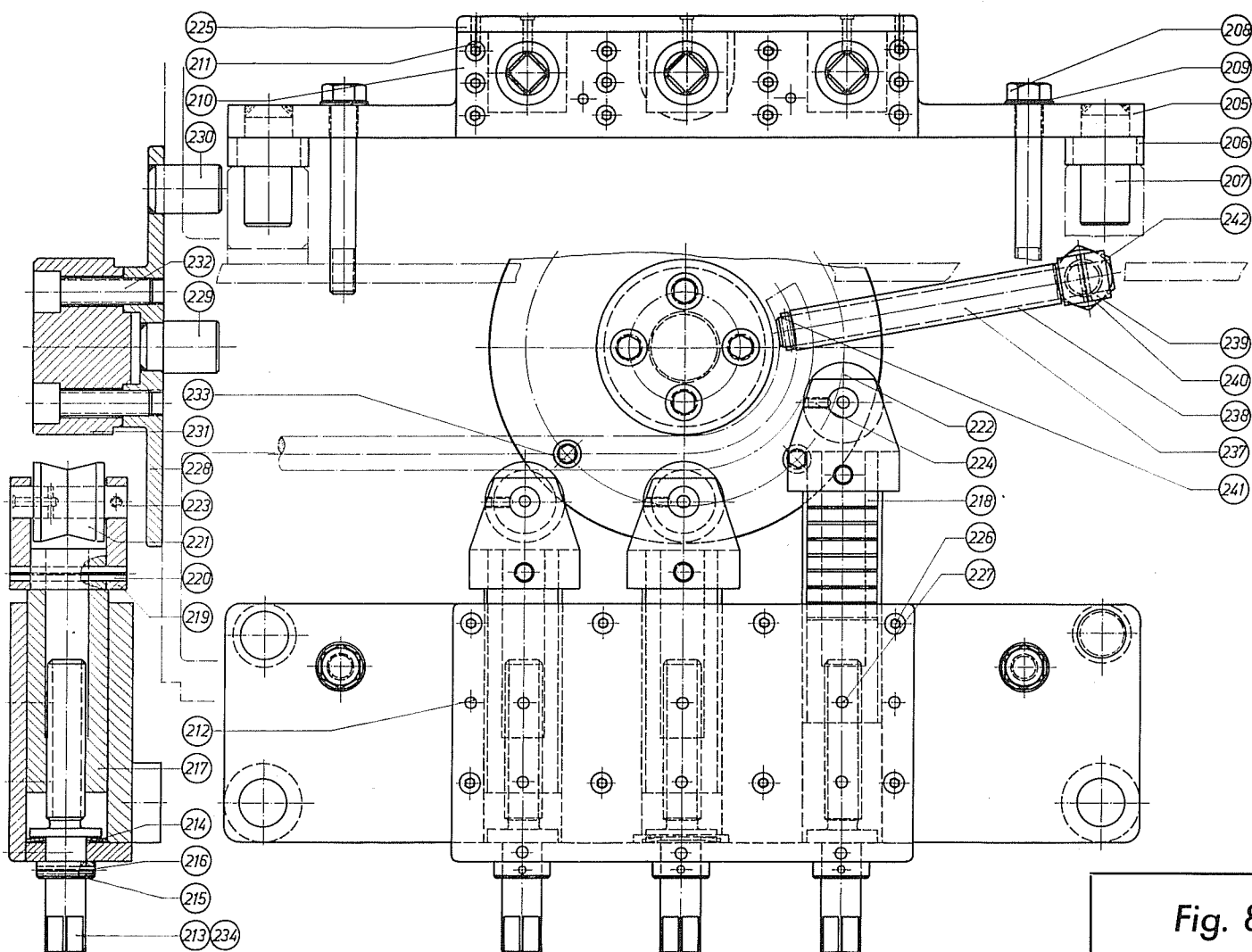


Fig. 8

Teil 205 Spiralbiegekörper
 Teil 206 Auflagebolzen
 Teil 207 Fangbolzen
 Teil 208 Sechskantschraube
 Teil 209 Scheibe mit Fase
 Teil 210 Deckel, vorn
 Teil 211 Inbusschraube
 Teil 212 Spannstift
 Teil 213 Spindel
 Teil 214 Tellerfeder
 Teil 215 Stellring
 Teil 216 Spannstift
 Teil 217 Rollenschlitten

Teil 218 Rollenschl. z. Spiralrolle
 Teil 219 Rollenhalter
 Teil 220 Spannstift
 Teil 221 Materialrolle
 Teil 222 Spiralrolle
 Teil 223 Bolzen, vorn
 Teil 224 Gewindestift
 Teil 225 Deckplatte
 Teil 226 Inbusschraube
 Teil 227 Schmiernippel
 Teil 228 Antriebsscheibe
 Teil 229 Mittenbolzen
 Teil 230 Mitnehmerbolzen

Teil 231 Antriebsrolle
 Teil 232 Inbusschraube
 Teil 233 Inbusschraube
 Teil 234 Handkurbel
 Teil 237 Achse
 Teil 238 Nahtl. Rohr
 Teil 239 Befestigungsschraube
 Teil 240 Spannstift
 Teil 241 Spannstift
 Teil 242 Sechskantmutter
 Teil 249 Ölpresse Nr. 2 mit Spitzmundstück
 Teil 250 Einbandschraubenschlüssel SW 36

Fig. 8 Assembly Drawing – Coil Bending Attachment – Optional Equipment

Part No. 205 Coil bender housing	Part No. 218 Roll support for coiling roll	Part No. 231 Drive roller
Part No. 206 Locating pin	Part No. 219 Roll bracket	Part No. 232 Socket head cap screw
Part No. 207 Anchor pin	Part No. 220 Cotter pin	Part No. 233 Socket head cap screw
Part No. 208 Hex bolt	Part No. 221 Bar stock roll	Part No. 234 Crank handle
Part No. 209 Chamfered washer	Part No. 222 Coiling roll	Part No. 237 Shaft
Part No. 210 Cover, front	Part No. 223 Roll shaft	Part No. 238 Seamless tube
Part No. 211 Socket head cap screw	Part No. 224 Threaded Pin	Part No. 239 Mounting screw
Part No. 212 Cotter pin	Part No. 225 Cover plate	Part No. 240 Cotter pin
Part No. 213 Spindle	Part No. 226 Socket head cap screw	Part No. 241 Cotter pin
Part No. 214 Disc spring	Part No. 227 Greasing nipple	Part No. 242 Hex nut
Part No. 215 Setting ring	Part No. 228 Drive plate	Part No. 249 Forced-feed lubricator No. 2 with pointed nozzle
Part No. 216 Cotter pin	Part No. 229 Center pin	Part No. 250 Single-ended spanner 36 mm
Part No. 217 Roll support	Part No. 230 Carrier pin	

Fig. 8 Groupe de construction: équipement de cintrage pour spirales (accessoire spécial)

Pièce n° 205 Élément de cintrage pour spirales	Pièce n° 218 Chariot porte-rouleau pour rouleau à spirales	Pièce n° 231 Rouleau de commande
Pièce n° 206 Boulon d'appui	Pièce n° 219 Porte-rouleau	Pièce n° 232 Vis creuse
Pièce n° 207 Boulon de retenue	Pièce n° 220 Goupille élastique	Pièce n° 233 Vis creuse
Pièce n° 208 Vis à tête hexagonale	Pièce n° 221 Rouleau pour le matériel	Pièce n° 234 Manivelle
Pièce n° 209 Rondelle chanfreinée	Pièce n° 222 Rouleau pour spirales	Pièce n° 237 Arbre
Pièce n° 210 Couvercle, partie avant	Pièce n° 223 Boulon	Pièce n° 238 Tube sans soudre
Pièce n° 211 Vis à tête six pans creuse	Pièce n° 224 Cheville filetée	Pièce n° 239 Vis de fixation
Pièce n° 212 Goupille élastique	Pièce n° 225 Plaque de couverture	Pièce n° 240 Goupille élastique
Pièce n° 213 Broche	Pièce n° 226 Vis creuse	Pièce n° 241 Goupille élastique
Pièce n° 214 Rondelle ressort	Pièce n° 227 Raccord fileté de graissage	Pièce n° 242 Ecrou hexagonal
Pièce n° 215 Anneau de réglage	Pièce n° 228 Poulie de commande	Pièce n° 249 Presse à huile n° 2 avec embouchure pointue
Pièce n° 216 Goupille élastique	Pièce n° 229 Boulon central	Pièce n° 250 Clé à vis simple ouverture 36
Pièce n° 217 Chariot porte-rouleau	Pièce n° 230 Boulon d'entraînement	

Fig. 9 Baugruppe: Sonderzubehör

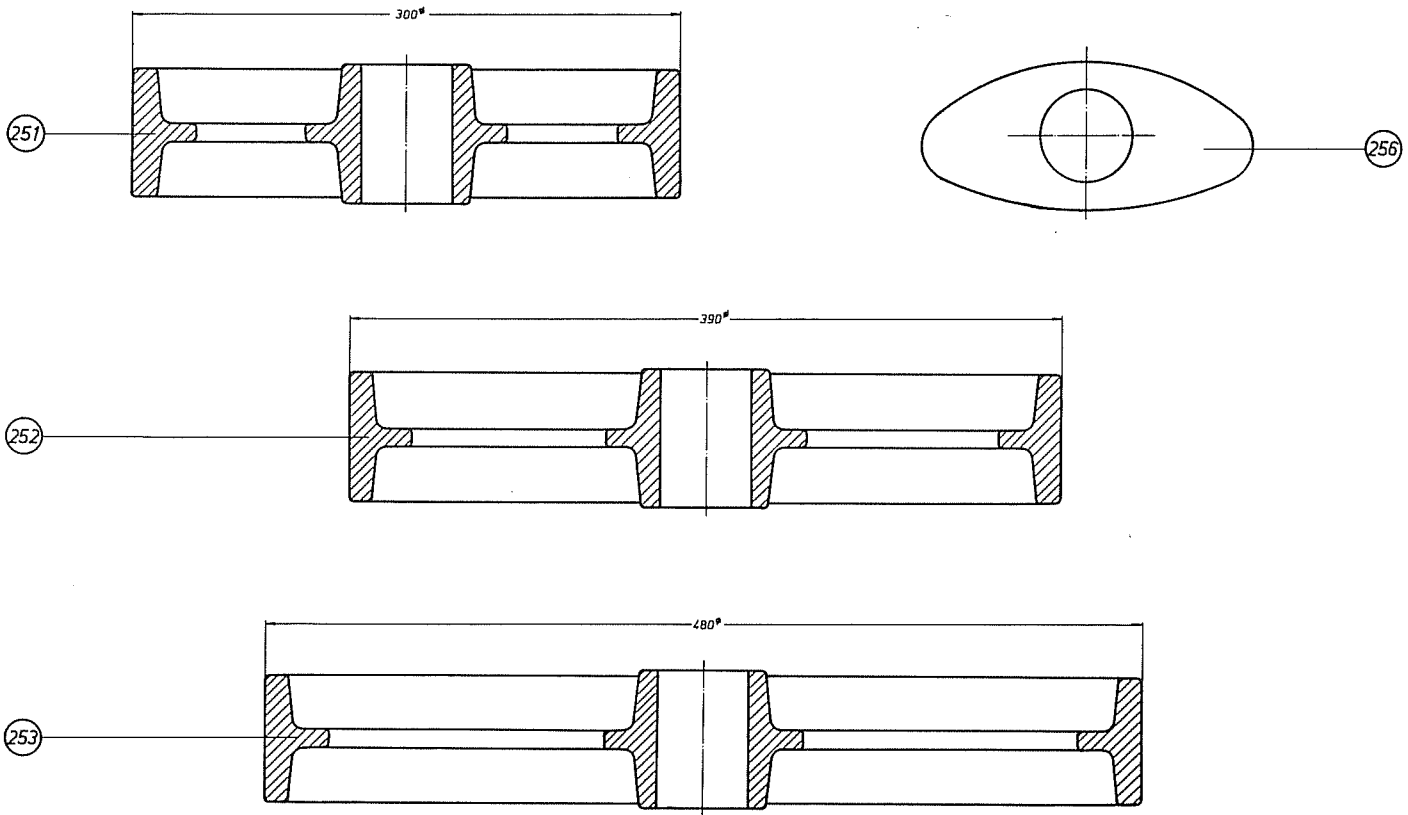


Fig. 9

Teil 251 Biegerolle 300 ϕ
Teil 252 Biegerolle 390 ϕ

Teil 253 Biegerolle 480 ϕ
Teil 256 Biegeellipse 270/390 ϕ

Fig. 9 Assembly Drawing – Optional Equipment

Part No. 251 Bending roll 12" – 300 mm dia.
Part No. 252 Bending roll 15" – 390 mm dia.

Part No. 253 Bending roll 19" – 480 mm dia.
Part No. 256 Elliptical bending roll
10"/15" – 270/390 mm dia.

Fig. 9 Groupe de construction: accessoires spéciaux

Pièce n° 251 Rouleau de cintrage ϕ 300
Pièce n° 252 Rouleau de cintrage ϕ 390

Pièce n° 253 Rouleau de cintrage ϕ 480
Pièce n° 256 Ellipse de cintrage ϕ 270/390

Fig. 10 Baugruppe: Elektrik

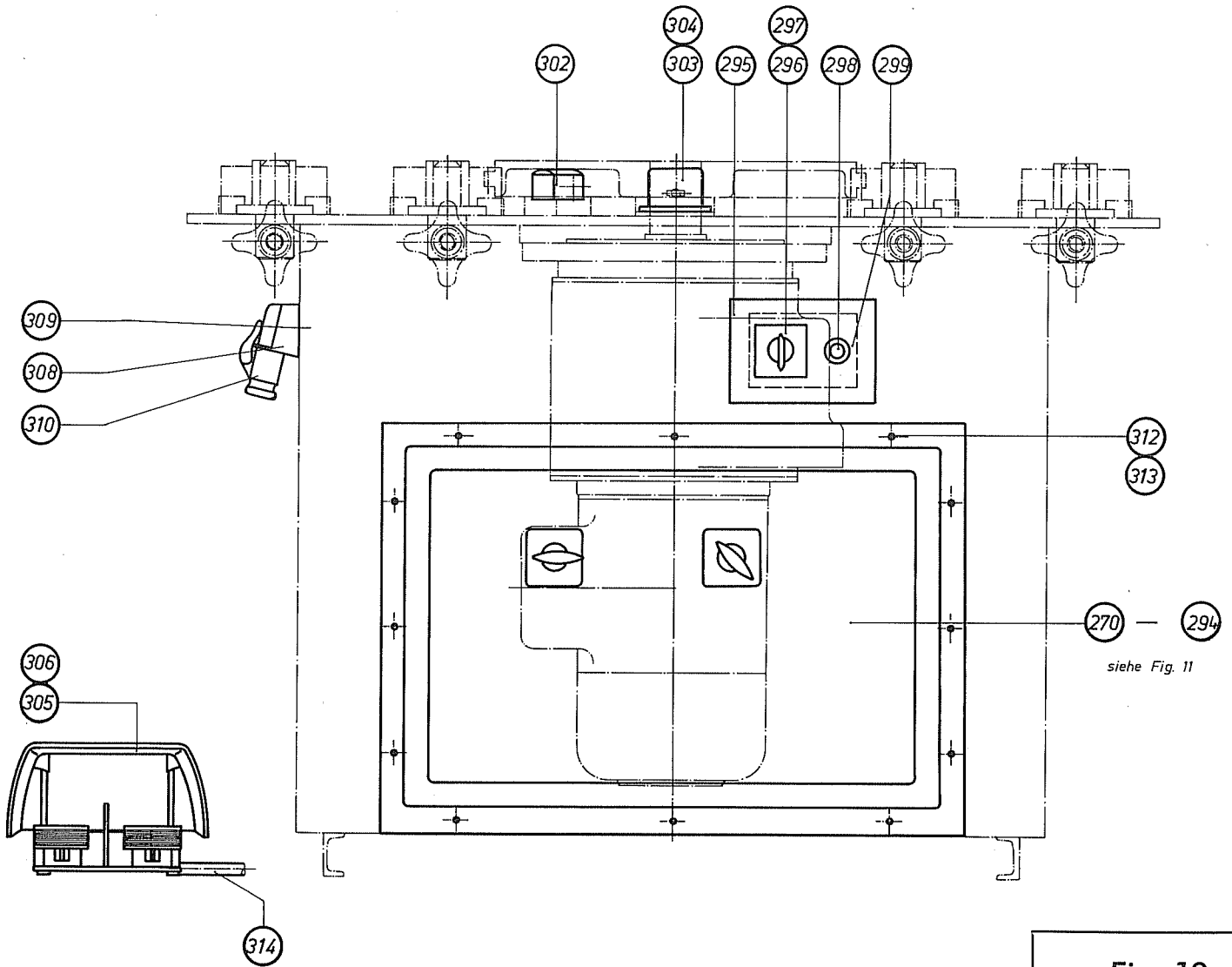


Fig. 10

Teil 270 — Teil 293 komplette elektrische
Ausrüstung, eingebaut in
Schaltschrank
Teil 295 Betätigungstafel, messing eloxiert
Teil 296 Steuerschalter: Automatik-Hand-
Durchlauf
Teil 297 Frontschild 1 - 2 - 3

Teil 298 Pilztaster
Teil 299 Einbaugerätekasten
Teil 302 Endschalter
Teil 303 Umschalter
Teil 304 Zylinderschraube
Teil 305 Fußschalter
Teil 306 Messingverschraubung

Teil 308 Anbau-Gerätesteckdose mit unzer-
brechlich. Einsatz mit Stiften
Teil 309 Halbbrunnschraube
Teil 310 Kupplungsstecker mit unzerbrechlich.
Einsatz mit Buchsen
Teil 312 Sechskantschraube
Teil 313 Sechskantmutter
Teil 314 Kabel für Fußschalter

Fig. 10 Assembly Drawing — Electrical System

Part No. 270 — 293 Complete electrical equipment installed in control box	Part No. 299 Controls box	Part No. 308 Connector-socket for incoming power with unbreakable insert fitted with terminal pins
Part No. 295 Control panel	Part No. 302 Limit switch	Part No. 309 Buttonhead screw
Part No. 296 Selector switch: Automatic/Manual/Continuous	Part No. 303 Reserving switch	Part No. 310 Coupling plug with unbreakable insert fitted with terminal bushes
Part No. 297 Front plate 1 — 2 — 3	Part No. 304 Cylindrical screw	Part No. 312 Hex screw
Part No. 298 Stop switch (button type)	Part No. 305 Foot-operated switch	Part No. 313 Hex nut
	Part No. 306 Brass-screws	Part No. 314 Cable for foot-operated switch

Fig. 10 Groupe de construction: équipement électrique

Pièce n° 270 à 294 équipement électrique complet, incorporé dans le boîtier d'instruments et d'appareillage (Fig. 11)	Pièce n° 299 Coffret d'appareillage encastré	Pièce n° 309 Vis à tête ovale
Pièce n° 295 Panneau de commande,	Pièce n° 302 Interrupteur de fin de course	Pièce n° 310 Fiche de couplage avec élément d'insertion incassable avec douilles
Pièce n° 296 Commutateur-sélecteur: automatique — manuel service continu	Pièce n° 303 Commutateur	Pièce n° 312 Vis à tête hexagonale
Pièce n° 297 Plastron 1-2-3	Pièce n° 304 Vis à tête cylindrique	Pièce n° 313 Ecrou hexagonal
Pièce n° 298 Bouton-poussoir à champignon	Pièce n° 305 Interrupteur à pédale	Pièce n° 314 Câble pour interrupteur à pédale
	Pièce n° 306 Raccord fileté en laiton	
	Pièce n° 308 Connecteur en saillie avec pièce d'insertion incassable avec chevilles	

Fig. 11 Baugruppe: Schaltschrank

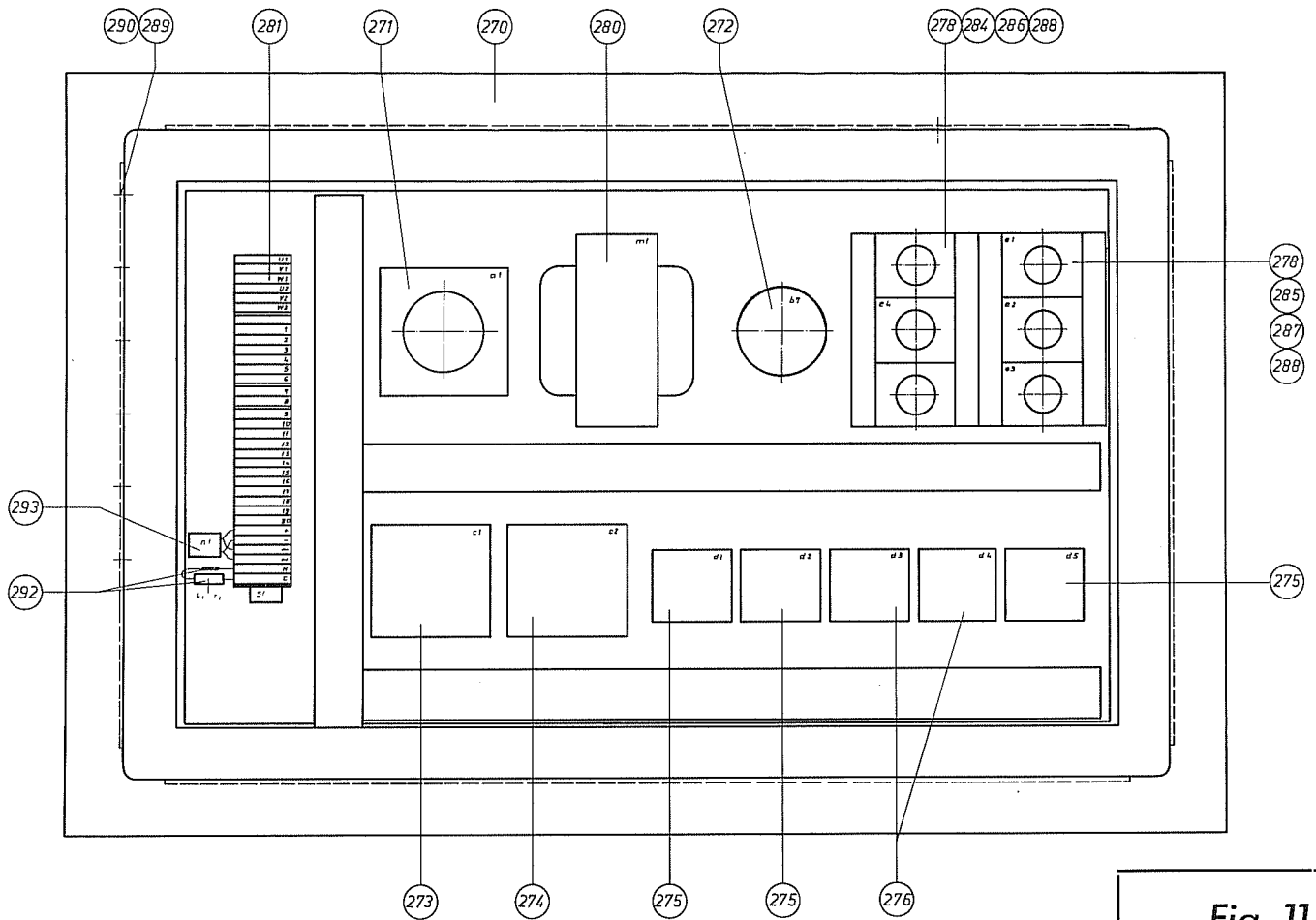


Fig. 11

- Teil 270 Schaltschrank
- Teil 271 verr. Hauptschalter
- Teil 272 Polumschalter niedrig/hohe Drehzahl
- Teil 273 Schütz
- Teil 274 Schütz
- Teil 275 Hilfsschütz
- Teil 276 Hilfsschütz

- Teil 278 Steuersicherung
- Teil 280 Steuertrafo
- Teil 281 Reihenklamme
- Teil 284 Sicherung 16 Amp.
- Teil 285 Sicherung 6 Amp.
- Teil 286 Paßring
- Teil 287 Paßring

- Teil 288 Schraubkappe
- Teil 289 Verschraubung
- Teil 290 Gegenmutter
- Teil 292 R - C - Glied
- Teil 293 Gleichrichtersatz mit Schutzwiderstand

Fig. 11 Assembly Drawing – Control Box

Part No. 270 Control box
Part No. 271 Main switch
Part No. 272 Polechanging
Part No. 273 Contacter
Part No. 274 Contacter
Part No. 275 Auxiliary contacter

Part No. 276 Auxiliary contacter
Part No. 278 Control Fuse
Part No. 280 Control transformer
Part No. 281 Terminal bar
Part No. 284 Fuse 16 Amp.
Part No. 285 Fuse 6 Amp.

Part No. 286 Gauge ring
Part No. 287 Gauge ring
Part No. 288 Screw cap
Part No. 289 Screwed joint
Part No. 290 Counter-nut
Part No. 292 R-C-link
Part No. 293 Rectifier

Fig. 11 Groupe de construction: armoire de commande

Pièce n° 270 Armoire de commande
Pièce n° 271 Interrupteur principal
Pièce n° 272 Inverseur de polarité
(changement de la vitesse)
Pièce n° 273 Contacteur
Pièce n° 274 Contacteur
Pièce n° 275 Contacteur auxiliaire

Pièce n° 276 Contacteur auxiliaire
Pièce n° 278 Element de sécurité
Pièce n° 280 Transformateur de commande
Pièce n° 281 Réglette à bornes
Pièce n° 284 Coupe-circuit 16 Amp.
Pièce n° 285 Coupe-circuit 6 Amp.
Pièce n° 286 Bague d'ajustage

Pièce n° 287 Bague d'ajustage
Pièce n° 288 Bouchon porte-fusible
Pièce n° 289 Raccord à vis
Pièce n° 290 Contre-écrou
Pièce n° 292 RC – Element
Pièce n° 293 Redresseur

Fig. 12 Baugruppe: Zubehörwerkzeuge

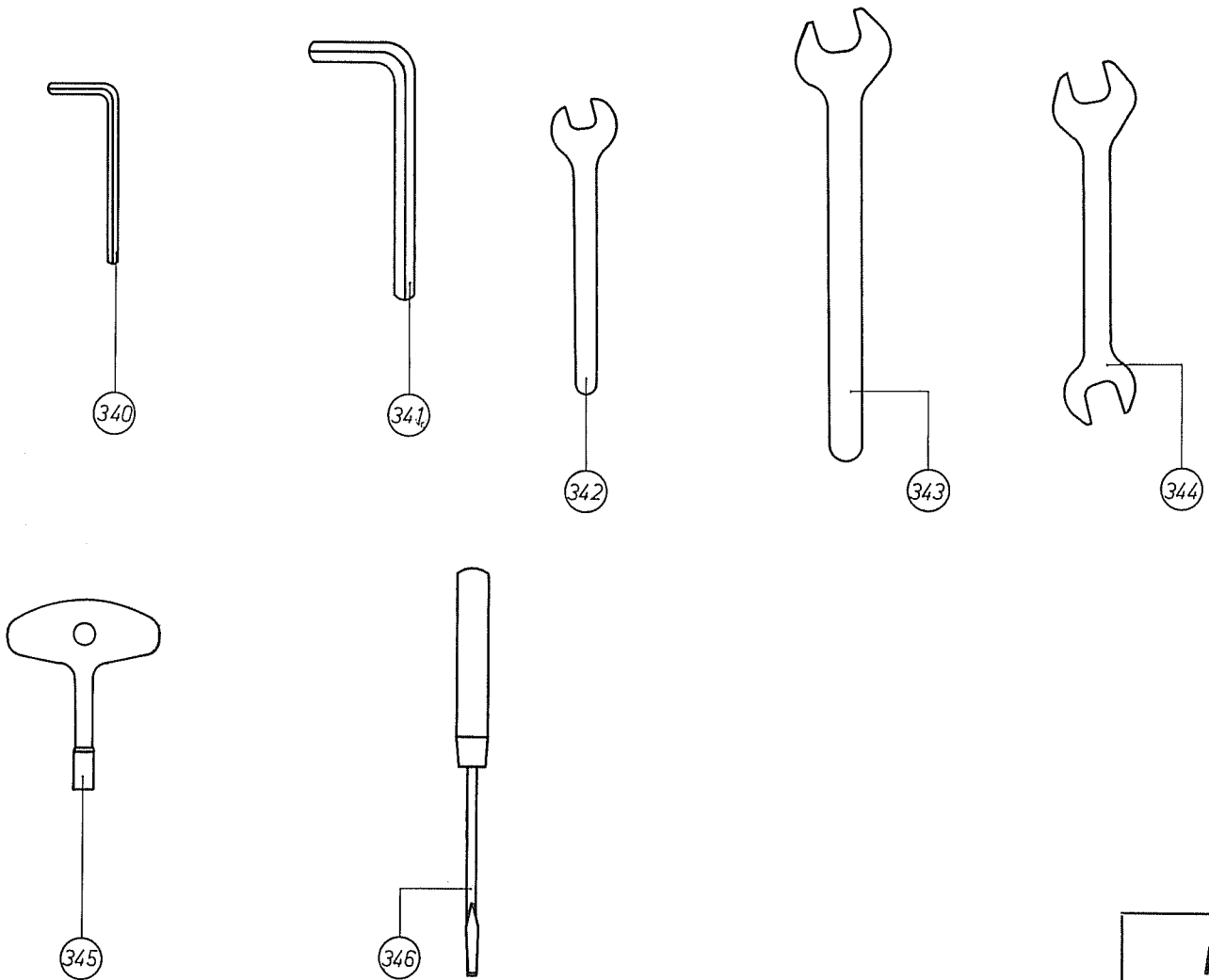


Fig. 12

Teil 340 Sechskantstiftschlüssel SW 6
Teil 341 Sechskantstiftschlüssel SW 10
Teil 342 Einfach-Schraubenschlüssel SW 13

Teil 343 Einfach-Schraubenschlüssel SW 24
Teil 344 Doppel-Schraubenschlüssel SW 17/19

Teil 345 Vierkant-Aufsteckschlüssel
Teil 346 Schraubenzieher

Fig. 12 Assembly Drawing – Tool Kit

Part No. 340 Allen wrench 6 mm
Part No. 341 Allen wrench 10 mm

Part No. 342 Single end wrench 13 mm
Part No. 343 Single end wrench 24 mm

Part No. 344 Double end wrench 17/19 mm
Part No. 345 Square socket
Part No. 346 Screwdriver

Fig. 12 Groupe de construction: outils accessoires

Pièce n° 340 Clef à douille hexagonale
ouverture 6
Pièce n° 341 Clef à douille hexagonale
ouverture 10

Pièce n° 342 Clef à écrou simple ouverture 13
Pièce n° 343 Clef à écrou simple ouverture 24
Pièce n° 344 Clef à écrou double ouverture 17/19

Pièce n° 345 Clef à tube carrée
Pièce n° 346 Tournevis