

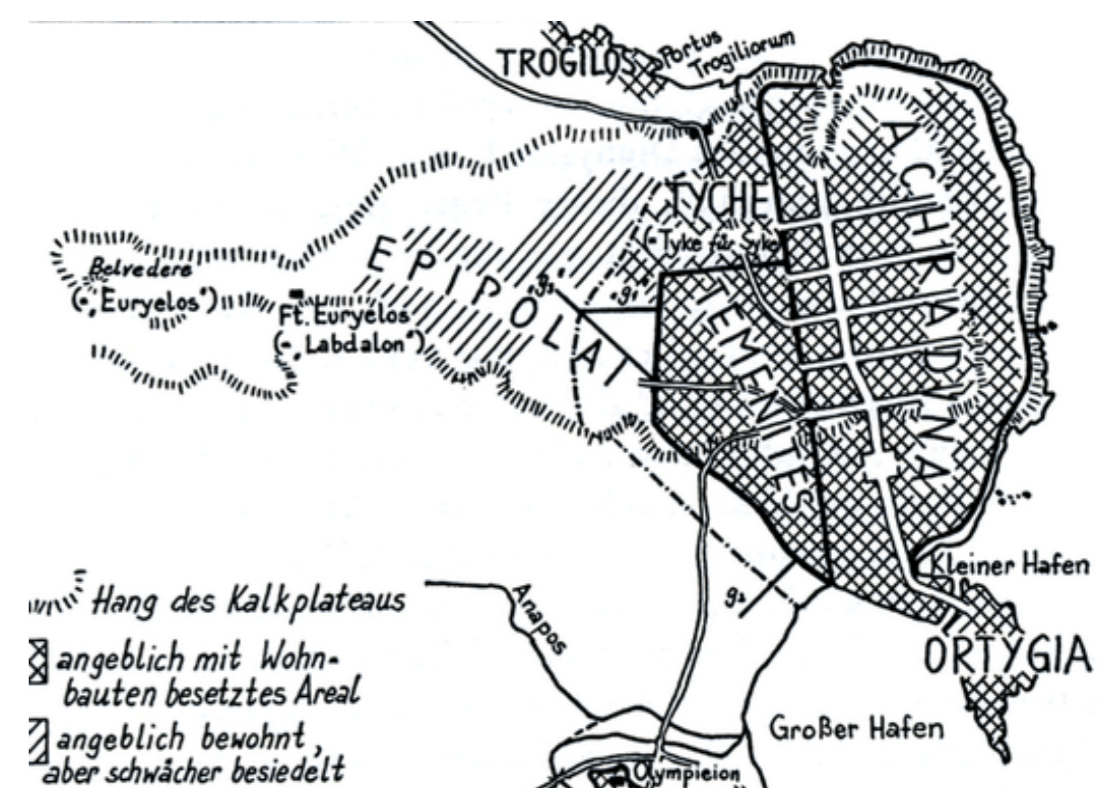
# INTERPRETAZIONE SINTETICA DEI SEGNI

"Giace della Sicania al golfo avanti | un'isoletta che a Plemmirio ondoso | è posta incontro, e dagli antichi è detta | per nome Ortigia. A quest'isoletta è fama, | che per vie sotto il mare il greco Alfeo | vien, da Doride intatto, infm d'Arcadia | per bocca d'Aretusa a mescolarsi | con l'onde di Sicilia...."

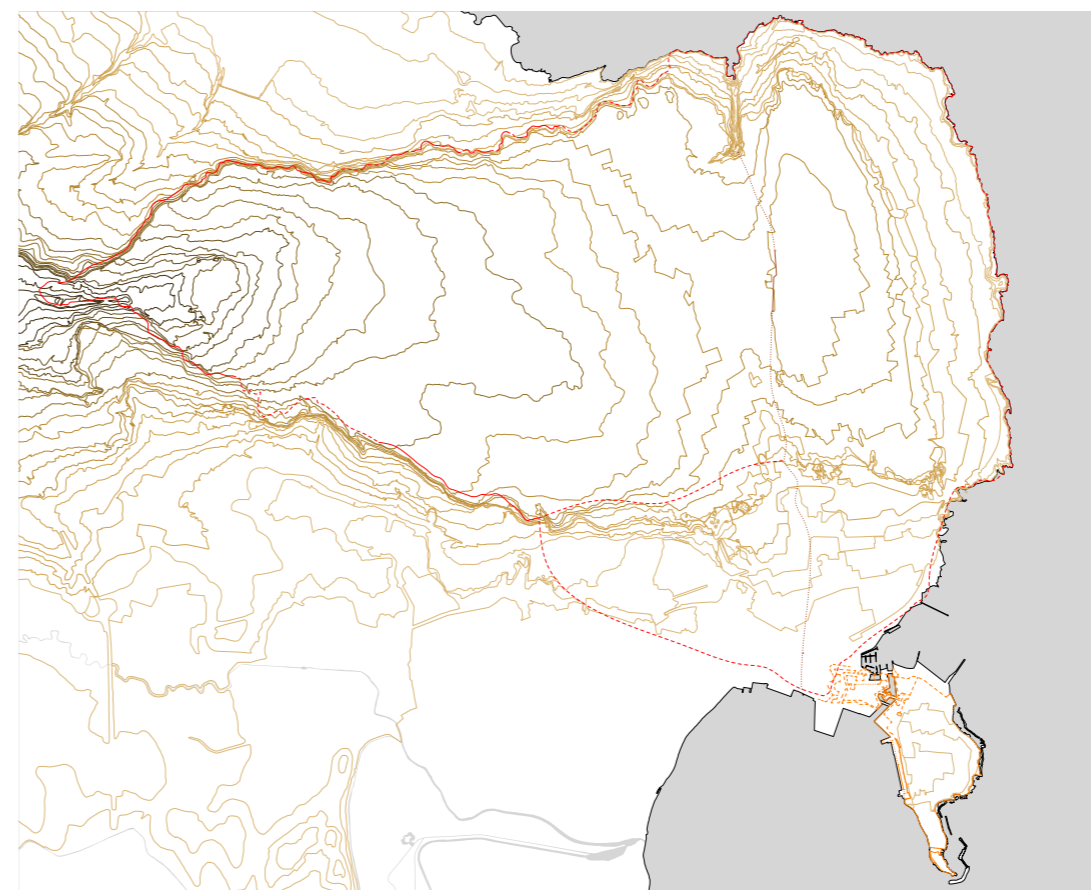
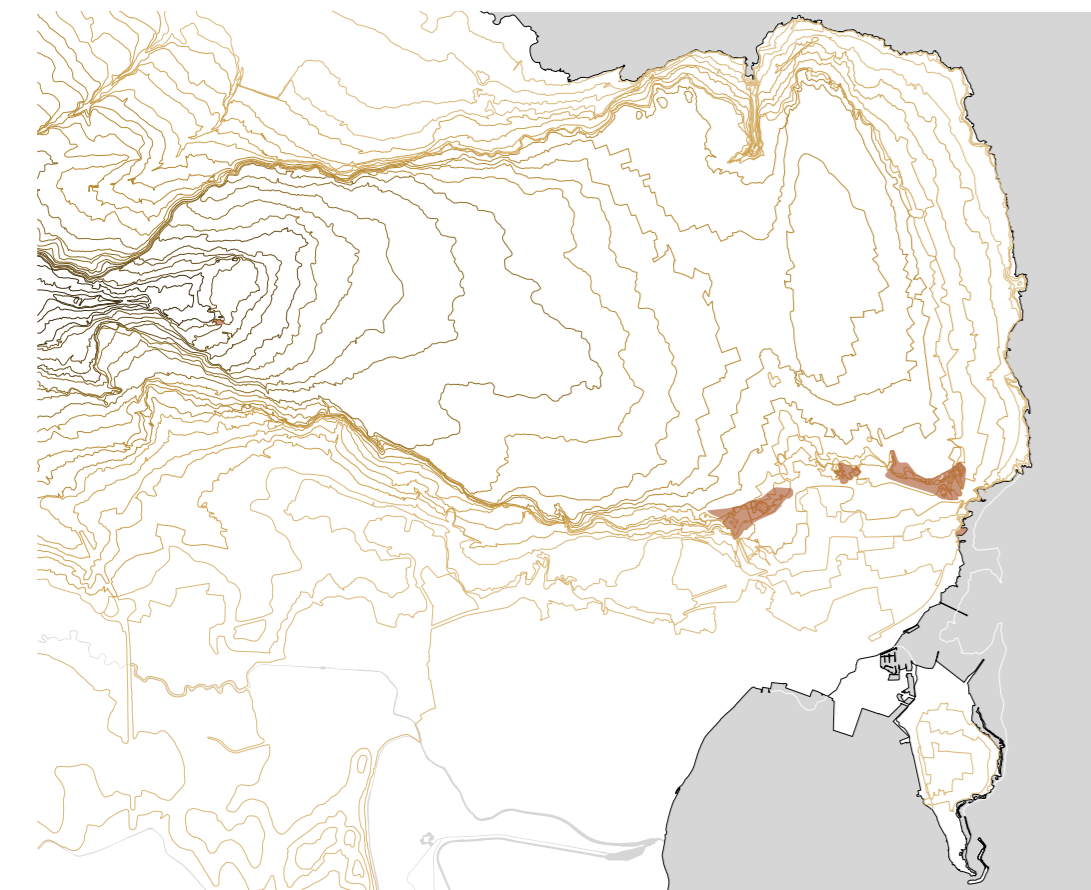
VIRGILIO, *Eneide*, libro III

Siracusa è il risultato di una secolare stratificazione di livelli eterogenei, la cui somma e sovrapposizione, ha portato alla generazione di un intricato modello di città, che è possibile analizzare in modo storico, sociologico, urbanistico e culturale. Possiamo definire come elementi costitutivi della città il sistema delle acque, il sistema difensivo, l'orografia, i tracciati urbani antichi e l'archeologia. Ognuno di questi elementi diventa caratterizzante e connotativo del luogo, generandone un'identità puntuale e specifica, riconoscibile e riconducibile ad essi. Il rapporto che si crea tra le parti ottiene, come esito finale, un insieme di luoghi con delle complessità intrinseche che influenzano lo stile di vita sociale di una comunità, intervenendo sulle relazioni e le connessioni tra i cittadini e gli spazi comuni o privati che essi abitano.

## TRACCIATI URBANI ANTICHI



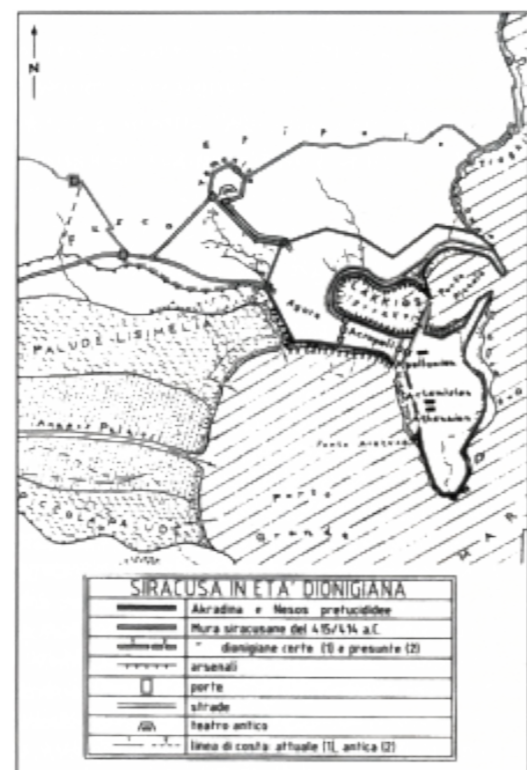
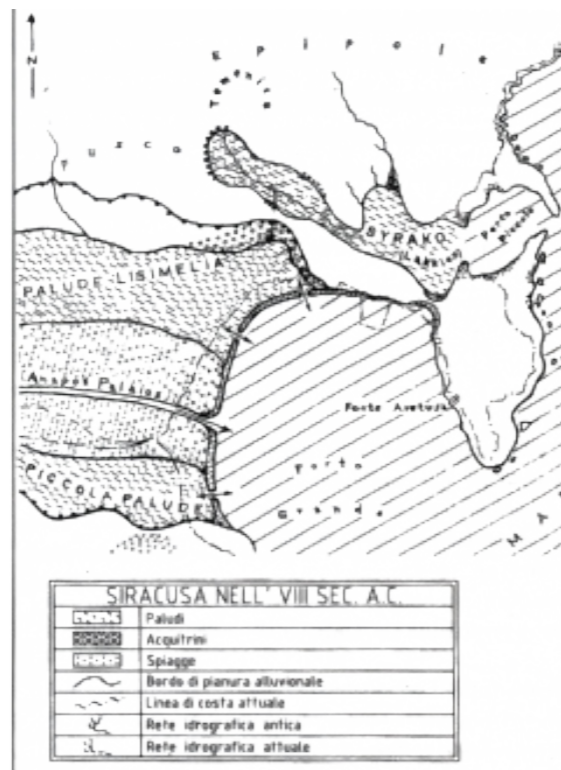
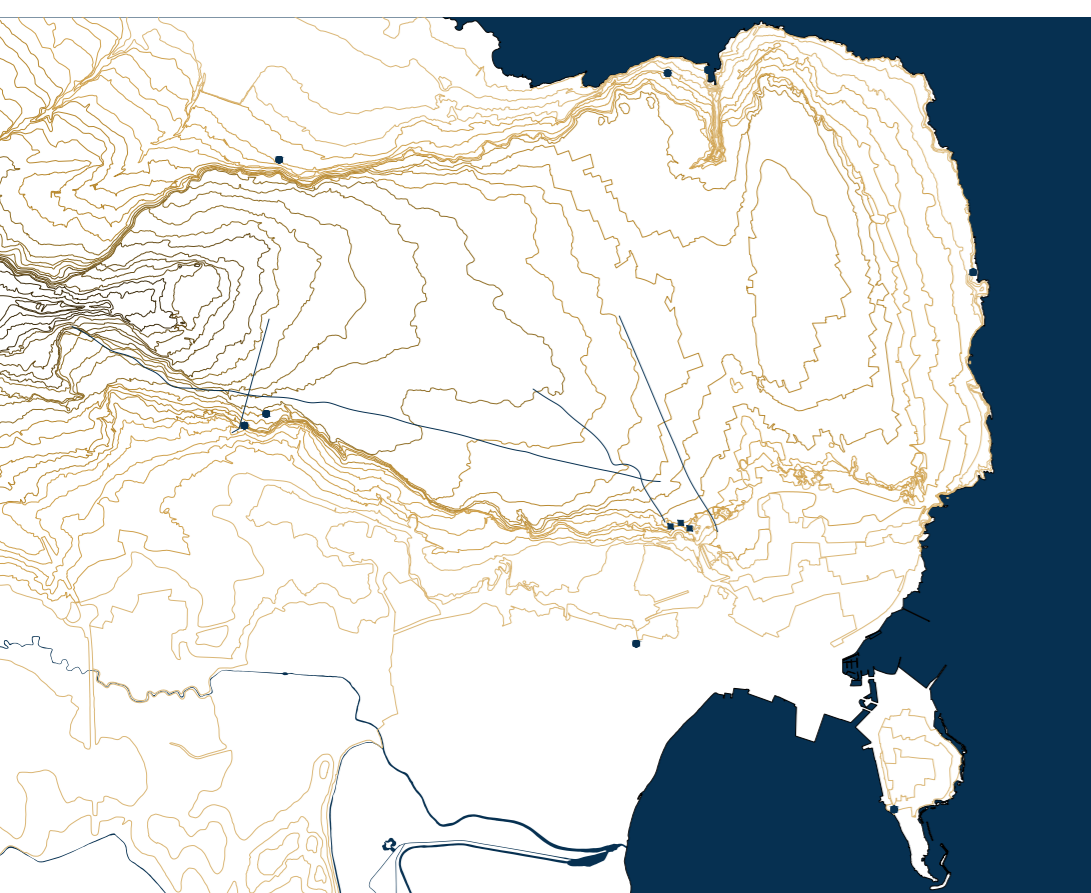
## OROGRAFIA



## SISTEMA DIFENSIVO



## SISTEMA DELLE ACQUE



## ARCHEOLOGIA

