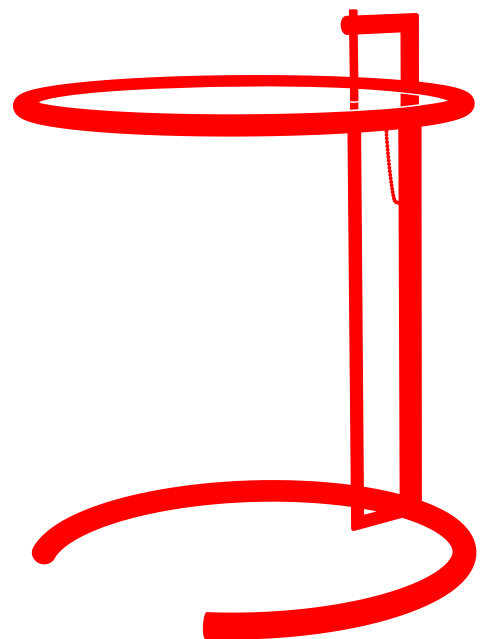


# ClassiCon

Classic Contemporary Design

## Original versus Plagiarism

Adjustable Table E 1027, Eileen Gray  
The only authorised production.





All Eileen Gray designs are authorised by  
The World Licence Holder Aram Designs Ltd., London.



## Eine Frage der Ehre A Question of Honour

Sehr geehrte ClassiCon Kunden,  
liebe ClassiCon Partner und Freunde,

Der Markt mit Design Klassikern wird zunehmend von minderwertigen Plagiaten überschwemmt. Produktpiraterie hat sich mit der Verbreitung des Internets zu einer immer größeren Herausforderung für Hersteller und Kunden entwickelt. Kopisten stehlen die Patente und Schutzrechte beliebter und erfolgreicher Produkte und bauen diese unter Umgehung jeglicher Umweltauflagen in Hinterhofwerkstätten in Asien und Europa nach. Die Plagiate werden oft unter unzulässiger Verwendung von Designernamen oder einer Original Hersteller-Marke über zweifelnde Internetplattformen vertrieben.

Den Schaden tragen wir gemeinsam: Ihnen als Kunde wird ein Markenprodukt von höchster Qualität vorgegaukelt, und wir als Hersteller leiden unter Raubkopien in mehrfacher Hinsicht: Neben dem erheblichen wirtschaftlichen Schaden sind wir auch mit Imageschäden konfrontiert. Natürlich sind unrechtmäßig hergestellte Plagiate immer billiger als das Original. Aber nicht nur, weil die Produktqualität um vieles schlechter ist, sondern auch, weil die Plagiateure keine Design- und Entwicklungskosten haben, weil sie den Designern oder ihren rechtlichen Nachkommen keine Lizenzgebühren für ihren Entwurf und ihre kreative Leistung bezahlen und weil sie kein Händlernetz als Ihren persönlichen Ansprechpartner pflegen. Auf Garantie- oder auch Serviceleistungen wie das Nachliefern von Ersatzteilen können Sie hier nicht zählen. Mit verantwortungsbewusstem Unternehmertum hat dies nichts zu tun.

Mit dieser Broschüre wollen wir Ihnen helfen, Ihre Urteilskraft zu schärfen, damit Sie kein Opfer von Plagiateuren werden und ihr Produkt kenntnisreich auswählen können.

Dear ClassiCon customers,  
partners and friends,

The design classics market is increasingly being flooded with low quality plagiarized imitations. Along with the development of the Internet, product piracy has become a significant challenge for manufacturers and customers. Copyists steal the patents and copyrights of popular and successful products and replicate them in backyard shops in Asia and Europe while avoiding environmental regulations. The plagiarisms are often distributed through dubious online platforms with the illegal use of the names of designers or an original manufacturer's brand.

We all suffer the damages. As customers, you are led to believe you are dealing with a high-quality brand product. As manufacturers, we suffer in several ways; in addition to the considerable economic damage, we are also confronted with damage to our company's image. Of course, illegally manufactured plagiarisms are always cheaper than the originals – not only because the product quality is incomparably worse but also because the plagiarists do not have any design and development costs since they do not have to pay licence fees to the designers or to their legal descendants for their design or creative performance, and they do not have to take care of a network of trade partners who serve as your personal contact partners. Guarantees and service operations such as spare parts supply is something you cannot count on. All of the above has nothing to do with responsible entrepreneurship.

This brochure aims to help you sharpen your power of judgment, enabling you to avoid becoming a victim of plagiarists and to select your product using the necessary knowledge.

Oliver Holy, CEO / Inhaber Owner



# Eileen Gray

1878 – 1976

Das Leben der irischen Künstlerin spannt sich nahezu über ein gesamtes Jahrhundert. Ihr Name wird aber für alle Zeiten mit der Geburtsstunde des modernen Designs verbunden sein. Eileen Gray gehörte zu den Pionieren. Sie war die einzige Frau im Kreis der genialen neuen Designer wie Mies van der Rohe, Le Corbusier oder Marcel Breuer. Sie war vielleicht sogar „die Begabteste unserer Generation“, sagte René Herbst später einmal. Eileen Gray – da denken wir zunächst an ihre fantastischen Kreationen im Wohnbereich. Sie war eine der Ersten, die in den 20er Jahren mit Möbeln aus Stahlrohr verblüffte, was damals einer Revolution gleichkam. Heute sind ihre Entwürfe Klassiker.

Aber die Visionärin wäre nicht die epochale Figur, die sie ist, wenn sie sich auf das Wohn-design beschränkt hätte. Ihr schwebte auch eine neue Form von Architektur vor. 1926, da war sie bereits 48 Jahre alt, baute sie zusammen mit ihrem Partner Jean Badovici ihr erstes Haus: das Strandhaus E 1027 in Roquebrune an der Côte d’Azur. Die Villa gilt als Meisterwerk der architektonischen Avantgarde. Passend zu diesem Haus hat Eileen Gray eine Reihe ihrer bedeutendsten

Möbel entworfen, beispielsweise den Sessel Bibendum oder den legendären Beistelltisch Adjustable Table E 1027. Der Tisch ist wohl Eileen Grays berühmtestes Werk. 1978 wurde er in die ständige Design-Sammlung des Museum of Modern Art in New York aufgenommen. 1972 war die große Dame des modernen Designs von der Royal Society of Art in London zum ‚Royal Designer to Industry‘ ernannt worden – Krönung eines herausragenden Lebenswerks. Im Alter von 98 Jahren starb Eileen Gray 1976 in Paris.

2009 versteigerte Christie’s in Paris die Kunstsammlung des verstorbenen Modedesigners Yves Saint Laurent und dessen Lebensgefährten Pierre Bergés. Eileen Grays Drachensessel erzielte dabei eine Rekordsumme: Der Preis von 21,9 Millionen Euro ist der höchste, der jemals für ein Werk von Eileen Gray und ein Möbelstück des 20. Jahrhunderts auf einer Auktion gezahlt wurde. Yves Saint Laurent erwarb den Sessel Anfang der 70er Jahre

Nach langjährigen Sanierungsarbeiten wurde Eileen Grays Haus E 1027 in Roquebrune im Sommer 2015 wieder für Besucher geöffnet.

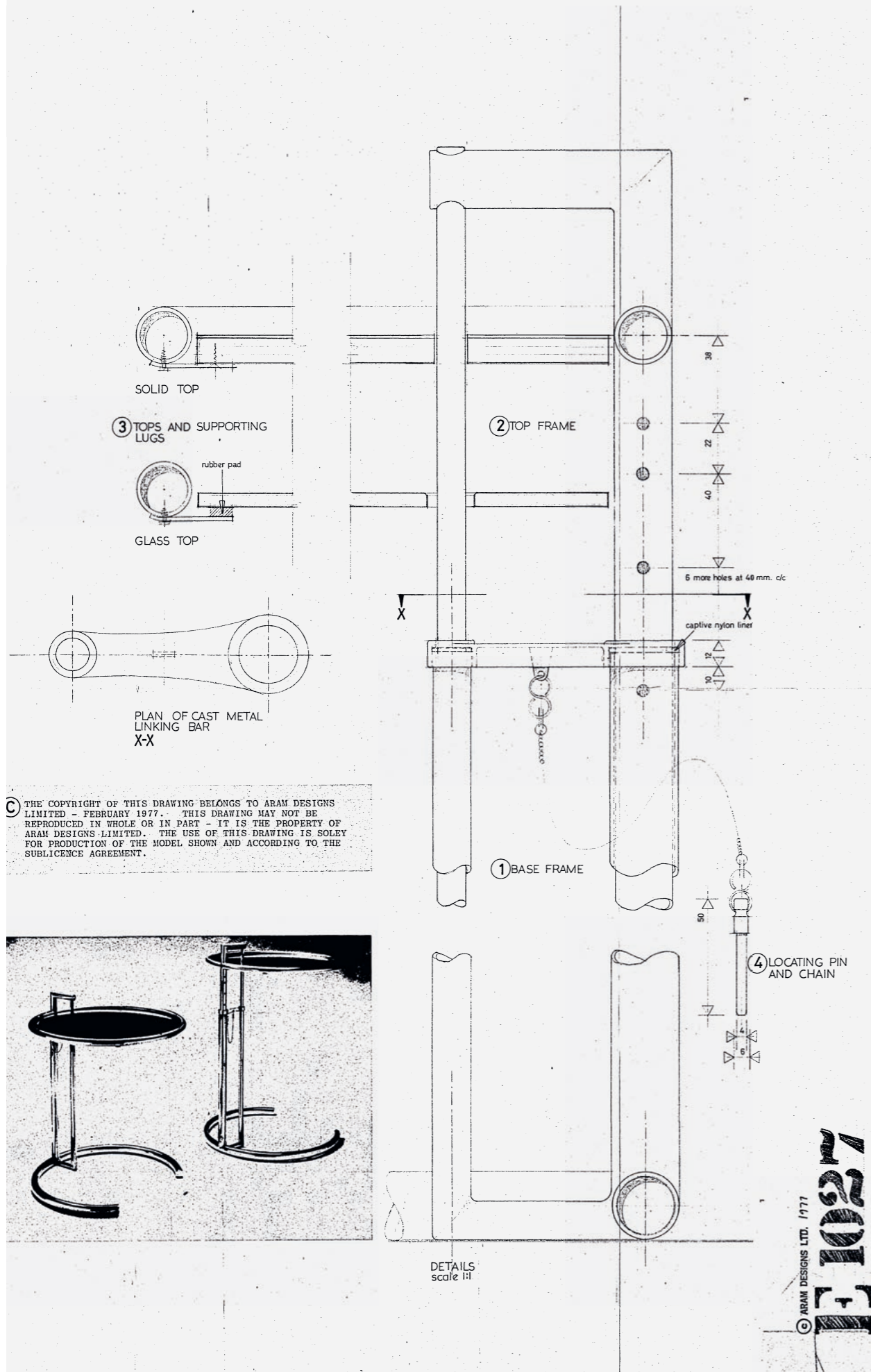
The Irish artist’s life spans almost an entire century, but her name will always be linked with the birth of modern design. Eileen Gray was one of the pioneers. She was the only woman in the circle of the brilliant new designers Mies van der Rohe, Le Corbusier and Marcel Breuer. She may even have been “the most talented of our generation”, as René Herbst would later say. When we think of Eileen Gray, we think first of all of her fantastic creations in interior design. In the 1920s she was among the first to astonish the public with furniture made of tubular steel, which amounted to a revolution back then. Today, her designs are classics.

But this visionary would not be the epoch-making figure she is if she had limited herself to interior design. She also came up with a new form of architecture. In 1926, when she was already 48 years old, she built her first house with her partner Jean Badovici: the beach house E 1027 in Roquebrune on the Côte d’Azur. The villa is considered a masterpiece of the architectural avant-garde. Eileen Gray designed a number of her most significant pieces of furniture for this house,

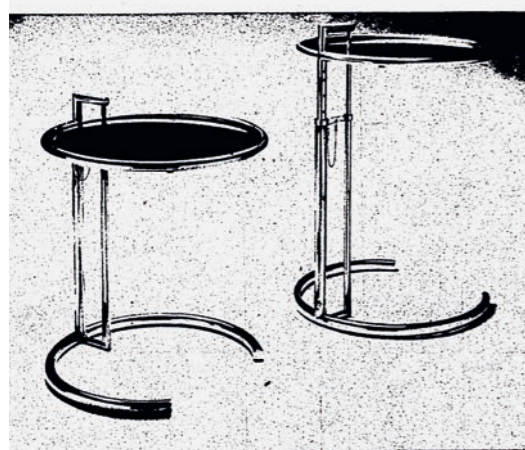
for example the Bibendum armchair and the legendary Adjustable Table E 1027. This table is probably Eileen Gray’s most famous work. It was added to the permanent collection of the Museum of Modern Art in New York in 1978. In 1972 the grande dame of modern design was given the title ‘Royal Designer to Industry’ by the Royal Society of Art in London – the culmination of her outstanding career. Eileen Gray died in Paris in 1976 at the age of 98.

In 2009 Christie’s auctioned off the art collection of the deceased fashion designer Yves Saint Laurent and his partner, Pierre Bergés, in Paris. Eileen Gray’s Dragon Chair went for the record amount of 21.9 million Euro, the highest price ever paid at auction for a work by Eileen Gray or for a piece of 20th-century furniture. Yves Saint Laurent bought the armchair in the early 1970s.

After years of restoration work Eileen Gray’s house E 1027 in Roquebrune reopened for visitors in summer 2015.



© THE COPYRIGHT OF THIS DRAWING BELONGS TO ARAM DESIGNS LIMITED - FEBRUARY 1977. THIS DRAWING MAY NOT BE REPRODUCED IN WHOLE OR IN PART - IT IS THE PROPERTY OF ARAM DESIGNS LIMITED. THE USE OF THIS DRAWING IS SOLELY FOR PRODUCTION OF THE MODEL SHOWN AND ACCORDING TO THE SUBLICENSURE AGREEMENT.



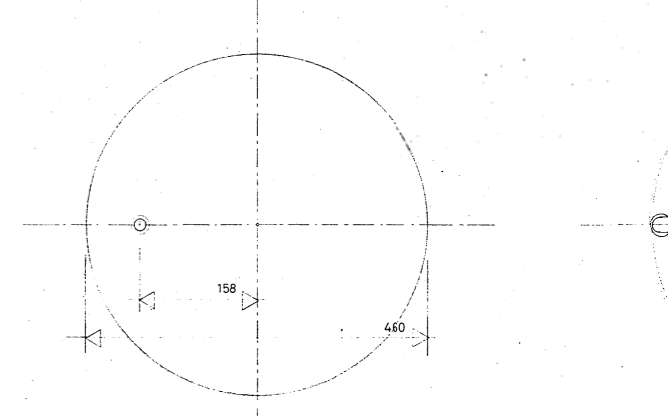
# Lizenzrecht Licence right

Verantwortung für meisterliche Entwürfe  
Responsibility for masterful designs

ClassiCon produziert und vertreibt die Eileen Gray Kollektion als weltweit einziger Lizenznehmer von Aram Designs Ltd., London. In den 1970er Jahren begann Eileen Gray eine Zusammenarbeit mit Zeev Aram, um ihre Möbel und Leuchten zur Serienreife zu bringen. 1973 übertrug sie die weltweiten Rechte zur Produktion und Distribution ihrer Entwürfe an Aram Designs Ltd., London. Schon die Vereinigten Werkstätten in München, aus denen 1990 ClassiCon als Unternehmen hervorging, haben die Entwürfe von Eileen Gray in Lizenz hergestellt und vertrieben.

Wir zollen der historischen Bedeutung dieser Entwürfe Respekt durch eine erstklassige und absolut originalgetreue Fertigung. Um ihre Hochwertigkeit zu bezeugen, versehen wir jedes einzelne Möbelstück unserer Klassiker-Kollektion mit einer unauslöschlichen Markierung und einem Nummerncode. Die ClassiCon-Signatur bürgt dafür, dass bei der Herstellung – unter Einhaltung aller ökologischen Auflagen – nur hochwertige Materialien und Verarbeitungstechniken zum Einsatz kommen und jedes Möbel eine intensive Qualitätskontrolle durchlaufen hat. Der Schriftzug garantiert, dass es sich um ein originalgetreues, in Abstimmung mit den Rechteinhabern gefertigtes Produkt handelt.

FRONT ELEVATION  
scale 1:5



ClassiCon produces and markets Eileen Gray designs under licence from The World Licence Holder Aram Designs Ltd., London. In the 1970s Eileen Gray began working with Zeev Aram to put her furniture and lamps into series production. In 1973 she granted the worldwide rights to manufacture and distribute her designs to Aram Designs Ltd., London. The Vereinigte Werkstätten, from which ClassiCon emerged in 1990, already produced and distributed Eileen Gray designs under licence.

We pay respect to the historical significance of these design classics by producing them in first-class quality, absolutely true to the originals. As testament to their quality, each piece of furniture in our Classics Collection is indelibly marked and has a number code. The ClassiCon signature provides a guarantee that only high-grade materials and methods are used in production – meeting all ecological requirements – and that every piece of furniture has passed strict quality controls. The logo guarantees that each product is authentic to the original, manufactured in agreement with the rights holders.

© ARAM DESIGNS LTD. 1977  
**E 1027**



## Produktion und Nachhaltigkeit Production and sustainability

Hochwertige Materialien, präzise Verarbeitung, Qualität  
High-quality materials, precise workmanship and quality

Wir sind ein deutscher Hersteller und produzieren bei zertifizierten Handwerksbetrieben, die unseren hohen Ansprüchen an Qualität gerecht werden und geltende Umweltschutzaufgaben erfüllen. Fachbetriebe, die in langjähriger Zusammenarbeit und mit qualifizierten Spezialisten an einer sorgfältigen Ausführung der einzelnen Produktionsschritte arbeiten, bringen sich mit großer Erfahrung in den Prozess der Qualitätsentwicklung ein. Unsere Partner sind die Besten ihres Fachs, geschätzte Kollegen in der Produktentwicklung und bei der Optimierung von Abläufen und Verarbeitung. Sie sind begehrte Fachleute, die auch für andere hochwertige Markenhersteller in Europa arbeiten, und die Transportwege sind überschaubar.

Die Fertigung, speziell die Galvanik, ist inklusive aller Umweltschutzaufgaben zertifiziert nach ISO 14001. Einzelne Arbeitsschritte werden separaten Präzisionskontrollen unterzogen, bis ein Produkt nach genauer Begutachtung frei gegeben, sorgfältig verpackt und an Sie geliefert wird.

ClassiCon setzt auf Langlebigkeit und hält Ersatzteile für das von Ihnen gekaufte Original vor. So kann eine Glasplatte für den Adjustable Table E 1027 oder ein möglicherweise gerissenes Kettchen jederzeit und noch viele Jahre nach dem Produktionsjahr passend nachbestellt werden.

We are a German manufacturer and produce with certified handicraft businesses that comply with our high quality standards and the applicable environmental regulations. Specialist businesses that have been working on a meticulous implementation of the individual production steps for many years of cooperation and with qualified specialists add their wealth of experience to the quality development process. Our partners are the best in their professions, appreciated colleagues in the product development and the optimisation of procedures and processing. They are coveted specialists who also work for other European top calibre brand manufacturers and assure manageable shipping routes.

The production, especially electroplating, is certified in compliance with ISO 14001, including all environmental regulations. Individual process steps are subject to separate precision controls before a product is released, carefully packed and delivered to you after careful inspection.

ClassiCon banks on sustainability and stores spare parts for the original you purchased. A glass plate for the Adjustable Table E 1027 or, for example, a broken chain, can be reordered at any time many years after the production year.

ORIGINAL

# Tube Light

Original versus Plagiat: Eine Gegenüberstellung im Detail  
Original versus plagiarism: A detailed comparison



ORIGINAL



**SOCKEL** Bei Eileen Grays Tube Light wird die Leuchtröhre von zwei Fassungen am oberen und unteren Ende der Leuchte gehalten, die beim Original immer schwarz sind. Der Metallstab, der die Fassungen trägt, ist solide mit dem schweren und standfesten Fuß verbunden.

**BASE** With Eileen Gray's Tube Light, the tube is held by two sockets on the top and bottom ends of the light, which are always black on the original. The metal rod supporting the sockets is solidly connected with the heavy and sturdy base.

PLAGIAT PLAGIARISM



**SOCKEL** Plagiate fallen durch ein geringeres Gewicht und eine wenig stabile Halterung des Metallstabes auf, der die Fassungen für das Leuchtmittel trägt. Die Fassungen sind bei Plagiaten oft weiß, was nicht dem Original entspricht.

**BASE** Plagiarisms stand out due to their lower weight and less stable connection of the metal rod that supports the sockets for the light. The sockets are often white on plagiarisms, which does not comply with the original.

ORIGINAL



**LICHTSCHALTER** Das Stromkabel wird bei einer originalen Tube Light unter dem Sockel zum Stecker geführt. Der verchromte Fuß wird dadurch nicht vom flach auf dem Boden liegenden Kabel verdeckt. Der Schalter für die Leuchte ist als kleiner runder Druckschalter dezent in den Leuchtenfuß integriert.

**LIGHT SWITCH** On the original Tube Light, the power supply cable is guided beneath the base to the plug. The chrome-plated base is not disturbed by the cable lying flat on the floor. The light switch is discretely integrated in the base as a small, round push button.

PLAGIAT PLAGIARISM



**LICHTSCHALTER** Bei einem Plagiat wird das Stromkabel mit Fußdruckschalter direkt aus dem Metallstab geführt, auf dem die Fassungen sitzen.

**LIGHT SWITCH** With plagiarisms, the power supply cable is directly fed out of the metal rod that supports the sockets; a foot switch is integrated in the cable and lies on the floor.



**SIGNATUR** Unter dem Sockel der originalen Tube Light befindet sich die ClassiCon Signatur, mit der wir für höchste Qualität bürgen. Außerdem steht darunter eine codierte Seriennummer zur Identifizierung des Produktes. Die Unterschrift von Eileen Gray bestätigt die Übernahme der originalen Details und die Nennung von Aram Designs Ltd. die Autorisierung durch den Inhaber der weltweiten Lizenzrechte an diesem Entwurf.

**SIGNATURE** The ClassiCon signature, which guarantees the highest quality, can be found on the bottom of the Tube Light's base along with an encoded serial number that serves to identify the product. Eileen Gray's signature confirms the compliance with the original details, and the naming of Aram Designs Ltd. confirms the authorisation by the owner of the global licensing rights to this design by Eileen Gray.

Werden Sie zu einem Botschafter für rechtschaffenes  
Unternehmertum: Wann immer Ihnen eine offensichtliche Raubkopie  
auffällt, sprechen Sie den Besitzer darauf an, damit auch er sein  
Bewusstsein für das Original schärfen kann.

Vielen Dank!

Become an ambassador of virtuous entrepreneurship:  
whenever you notice an obvious plagiarism, address the issue with the  
owners and enable them to sharpen their awareness of the original.

Thank you very much!





ClassiCon  
Sigmund-Riefler-Bogen 3  
81829 München  
Germany  
Tel + 49 89 748133 0  
Fax + 49 89 748133 99  
info@classicon.com  
www.classicon.com